

Erhebungsbogen

B

Projekt	Biotopkartierung Hamburg	Interne Nr.	140690
		DK5 DK5-GK	7252 7254
Handlungsbedarf	Nein	DK5 - Name	Wulksfelde
Bearbeitung	PRO	Biotop-Nr. alt	129 10031
Räumliche Abbildung	Fläche	Kartierung	23.09.2020
Anzahl Abschnitte	1	Fläche / Länge [m²/m]	10302,7277
		Breite (lineare Abb.) [m]	

Gesetzlicher Schutz **_ kein gesetzl. Schutz kein gesetzlich geschütztes Biotop** **Schutz nur teilweise** **Nein**

Gesamtbewertung	5	Noch wertvoll, gut entwicklungsfähig
– Alter	7	Biotop hohen Alters, 100 bis 200 Jahre
– Belastungsgrad	3	Flächenhafte starke Belastung
– Ökolog. Funktion	5	Bedeutung in einem Biotopkomplex, für den lokalen Biotopverbund oder als Puffer
– Seltenheit	6	Seltener Biotoptyp, ohne seltene oder bedrohte Pflges., ungesättigtes Artenspektrum, reliktsche RL-Arten

Bestandsbeschreibung

Vorher als Biotoptyp kartiertes Brachgrünland, oberhalb einer Geländekante von 1-2m gegenüber BNr 19 (NUG) liegend, mit feuchtezeigenden Arten (zB Sumpf-Sternmiere, Sumpf-Kratzdistel, Wald-Engelwurz), aber generell eher krautarm, außer in disteldominierten Bereichen; mehr oder weniger verfilzt und oft niedriger liegend. Große Erdameisenhaufen. Randlich vordringende Gehölze, so an der im NNW gelegenen Flurstücksgrenze und im S vom Weg her.

Vorkommen an Biotoptypen

1	TF	Typ	HF	F.Anteil
2	BTYP	Biotoptyp		- gesetzl. Grundl.
3	Zusatz	Zusatz zum Biotoptypen		
4	LRT	Lebensraumtyp		
1	1		Ja	100 %
2	GMZ	Sonstiges mesophiles Grünland (2018)		

Räumliche Lage

Lagebeschreibung	n Suurwisch		
Nachbarnutzung/en	Uferstaudenflur, Knick / Pioniergehölz, Grünland		
Rechtswert (X)	573656	Hochwert (Y)	5952121
Bezirk	Wandsbek	Naturraum	Obere Alsterniederung (702.01)
Stadtteil (OT-Nr.)	Duvenstedt (522)	Gemarkung	Duvenstedt (534)
Digitaler Grünplan	<input type="checkbox"/> Hafengesamtgebiet	<input type="checkbox"/> Ramsargebiet	<input type="checkbox"/> EG-Vogelschutzgeb.
Ausgleichsflächen	<input type="checkbox"/> Biosphärenreservat	<input type="checkbox"/> Nationalpark	<input type="checkbox"/>
NSG / ND / LSG	LSG Duvenstedt, Bergstedt, Lemsahl-Mellingstedt, Volksdorf und Rahlstedt [HH-2009 / Anteil: 1%], NSG Diekbek [HH-513 / Anteil: 99%]		
FFH-GEBIET			
Wasserschutzgebiet			

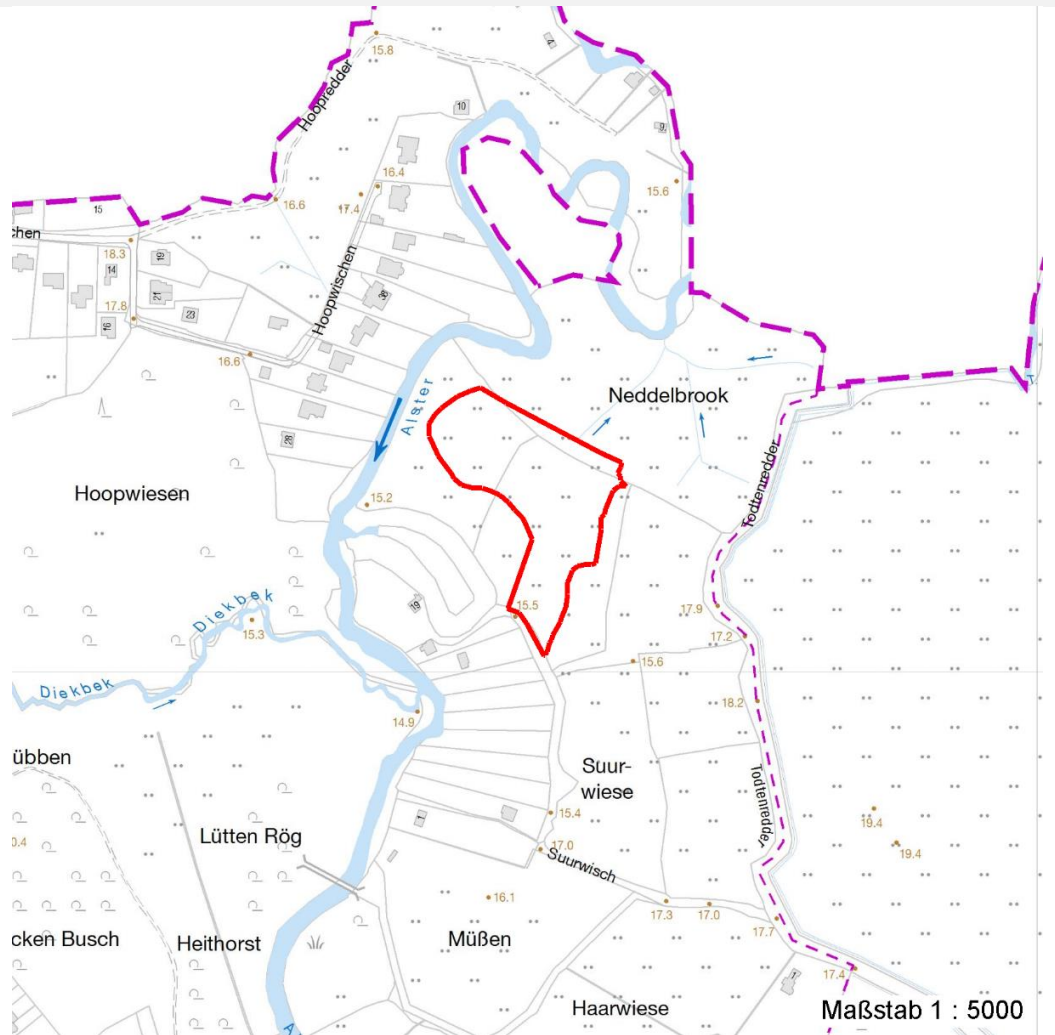
Erhebungsbogen

B

Projekt	Biotopkartierung Hamburg	Interne Nr.	140690
		DK5 DK5-GK	7252 7254
		DK5 - Name	Wulksfelde
Handlungsbedarf	Nein	Biotop-Nr. alt	129 10031
Bearbeitung	PRO	Kartierung	23.09.2020
Räumliche Abbildung	Fläche	Fläche / Länge [m²/m]	10302,7277
Anzahl Abschnitte	1	Breite (lineare Abb.) [m]	

Räumliche Lage

Karte



Weitere Erhebungsbögen

Interne Nr.	Interne Nr. Zuordnung	DK5	Biotop-Nr.	Kartierung	Zuordnung	DK5 (GK)	Biotop-Nr. (alt)
140690	50993	7252	79	01.06.2011	>	7254	10031

Zuordnung: N = nachfolgende Kartierung, K = weitere Kartierungen (zeitlich vorher oder nachher)

Foto

Interne Nr.	Index	Dateiname	Aufnahmerichtung
78230	0	7252_129_230920_1.JPG	

Weitere Angaben

Merkmal	Wert
Auswertung Gefährdung/ Einflüsse	Brachliegend, verfilzend, zum Nachteil niedriger, seltener Arten vordringende Gehölze

Erhebungsbogen

B

Projekt	Biotopkartierung Hamburg	Interne Nr.	140690
		DK5 DK5-GK	7252 7254
Handlungsbedarf	Nein	DK5 - Name	Wulksfelde
Bearbeitung	PRO	Biotop-Nr. alt	129 10031
Räumliche Abbildung	Fläche	Kartierung	23.09.2020
Anzahl Abschnitte	1	Fläche / Länge [m²/m]	10302,7277
		Breite (lineare Abb.) [m]	

Weitere Angaben

Merkmal	Wert
Wertgesichtspunkte	Entwicklungspotenzial eher magere Verhältnisse Teil eines größeren Biotopkomplexes
zoologisch bedeutsame Strukturen Bedeutung für Tiergruppe	Hochwüchsige Gras- und Krautfluren Erdhöhlenbauende Insekten Großsäuger
Maßnahmen	entweder Sukzession laufen lassen oder 2schürige Wiesennutzung, wenn diese administrativ dauerhaft gesichert ist, und dann evtl auch randlich vordringene Gehölze zurücknehmen

Foto

Fotodatei	7252_129_230920_1.JPG	Fotodatei
Bildbeschreibung	k.A.	Bildbeschreibung
Aufnahmerichtung		Aufnahmerichtung



Teilflächenbeschreibung

Teilflächentyp		Teilflächen-Nr.	1
Biototyp	Sonstiges mesophiles Grünland	Biototyp	GMZ
- Zusatz	(2018)	- gesetzl. Grundl.	
FFH-LRT		FFH-LRT	
Beschreibung		Entw.potential LRT	
		Hauptfläche	Ja
		Flächenanteil	100 %
		FFH-Unters.Fläche	Nein
		Saatgutfläche	Nein

Erhebungsbogen

B

Projekt	Biotopkartierung Hamburg		Interne Nr.	140690	
			DK5 DK5-GK	7252	7254
Handlungsbedarf	Nein		DK5 - Name	Wulksfelde	
Bearbeitung	PRO	Kopie	Nein	Biotop-Nr. alt	129 10031
Räumliche Abbildung	Fläche		Kartierung	23.09.2020	
Anzahl Abschnitte	1		Fläche / Länge [m²/m]	10302,7277	
			Breite (lineare Abb.) [m]		

Weitere Angaben

Merkmal	Wert
Boden	
Feuchte	6 - mäßig feucht und wechselfeucht
Reaktion	5 - mäßig sauer
Stickstoffgehalt	5 - mäßig stickstoffarm
Standort, Relief	
Belichtung	7 - halbsonnig
Veg. - Zeigerwerte	
Mahdverträglichkeit	6 - mäßig bis gut schnittverträglich (erster Schnitt nicht vor Mitte Juni)
Futterwert	5 - ausreichende Futterqualität
Anz. Giftpflanzen	0
Anz. Wechselfeuchtezeiger	7
Anz. Überschwemmungsz.	0

Zeigerwerte der Pflanzenartenliste (Auswertung)

Standort	Belichtung	halbsonnig	6,9
Boden	Feuchte	mäßig feucht und wechselfeucht	6,2
	Stickstoff (N)	mäßig stickstoffarm	5,2
Vegetation	Reaktion	mäßig sauer	5
	Mahdverträglichkeit	mäßig bis gut schnittverträglich (erster Schnitt nicht vor Mitte Juni)	5,8
Zeigerwerte	Futterwert	ausreichende Futterqualität	4,6
	Wechselfeuchteanzeiger		7
	Giftpflanzen		0
	Überschw.anzeiger		0

Pflanzenartenliste

Gruppe / Pflanzenart	MS	M	W	Vs	St	PA	Ph	Sz	VS	V	G	cf	Rote Liste					
													§	HH	ND	SH	D	
Tracheobionta (Gefäßpflanzen)																		
Achillea millefolium (Gewöhnliche Schafgarbe)	7	w																
Agrostis capillaris (Rotes Straußgras)	7	h																
Agrostis stolonifera (Ausläufer-Straußgras)	7	w																
Alopecurus pratensis (Wiesen-Fuchsschwanz)	7	z																
Angelica sylvestris (Wald-Engelwurz)	7	w															V	
Anthoxanthum odoratum (Gewöhnliches Ruchgras)	7	w																
Calystegia sepium (Zaun-Winde)	7	w																
Carex hirta (Behaarte Segge)	7	w																
Cirsium arvense (Acker-Kratzdistel)	7	l																
Cirsium palustre (Sumpf-Kratzdistel)	7	l																
Dactylis glomerata (Wiesen-Knäuelgras)	7	z																
Elymus repens (Gewöhnliche Quecke)	7	z																
Festuca rubra rubra (Rot-Schwingel)	7	h																
Galium album (Weißes Labkraut)	7	w																
Holcus lanatus (Wolliges Honiggras)	7	z																
Hypericum perforatum (Echtes Johanniskraut)	7	w																
Juncus effusus (Flutter-Binse)	7	w																
Lathyrus pratensis (Wiesen-Platterbse)	7	w																

Erhebungsbogen

B

Projekt	Biotopkartierung Hamburg	Interne Nr.	140690
		DK5 DK5-GK	7252 7254
		DK5 - Name	Wulksfelde
Handlungsbedarf	Nein	Biotop-Nr. alt	129 10031
Bearbeitung	PRO	Kartierung	23.09.2020
Räumliche Abbildung	Fläche	Fläche / Länge [m²/m]	10302,7277
Anzahl Abschnitte	1	Breite (lineare Abb.) [m]	

Pflanzenartenliste

Gruppe / Pflanzenart	MS	M	W	Vs	St	PA	Ph	Sz	VS	V	G	cf	§	Rote Liste				
														HH	ND	SH	D	
Plantago lanceolata (Spitz-Wegerich)	7	w																
Poa angustifolia (Schmalblättriges Rispengras)	7	w													D		G	
Populus tremula (Zitter-Pappel)	7	l																
Potentilla anserina (Gänse-Fingerkraut)	7	w																
Ranunculus acris (Scharfer Hahnenfuß)	7	w																
Ranunculus repens (Kriechender Hahnenfuß)	7	z																
Rumex acetosa (Großer Sauerampfer)	7	w																
Stachys palustris (Sumpf-Ziest)	7	w																
Stellaria graminea (Gras-Sternmiere)	7	w																
Stellaria palustris (Sumpf-Sternmiere)	7	w													V		3	3
	Anzahl Rote Liste Arten													3	2	1		
	Anzahl Arten													28				

MS: Mengensystem; M: Mengenangabe, W: Bewertung der Art (FFH-Monitoring), Vs: Vegetationsschicht, St: Status, PA: Autor Phänologie; Ph: Phänologie, Sz: Soziabilität, VS: Vitalitätssystem; V: Vitalität, G: Geschlecht, cf: unsichere Bestimmung, §: Schutz nach BNatSchG, HH: Rote Liste Hamburg, Nds: Rote Liste Niedersachsen, SH: Rote Liste Schleswig-Holstein, D: Rote Liste Deutschland