

Erhebungsbogen

B

Projekt	Biotopkartierung Hamburg	Interne Nr.	140629
		DK5 DK5-GK	7252
		DK5 - Name	Wulksfelde
Handlungsbedarf	Nein	Biotop-Nr. alt	112
Bearbeitung	PRO	Kartierung	12.09.2020
Räumliche Abbildung	Fläche	Fläche / Länge [m²/m]	74890,6706
Anzahl Abschnitte	5	Breite (lineare Abb.) [m]	

Gesetzlicher Schutz kein gesetzl. Schutz **kein gesetzlich geschütztes Biotop** **Schutz nur teilweise** **Nein**

Gesamtbewertung	6	Wertvoll
– Alter	7	Biotop hohen Alters, 100 bis 200 Jahre
– Belastungsgrad	4	Flächenhaft deutliche Belastung ohne nachh. Schäden
– Ökolog. Funktion	5	Bedeutung in einem Biotopkomplex, für den lokalen Biotopverbund oder als Puffer
– Seltenheit	6	Seltener Biotoptyp, ohne seltene oder bedrohte Pflges., ungesättigtes Artenspektrum, reliktsche RL-Arten

Bestandsbeschreibung

Mehrere Grünlandparzellen, pferdebeweidet, der südlichste Abschnitt jedoch brachgefallen. Etwas bewegtes Gelände; tiefere Stellen mit Flutrasenelementen bzw mehr Binsenvorkommen. Ein Teil des Nordostastes des großen NW -Abschnitts ist Opferfläche für die Winterhaltung, hier tritt jetzt Hühnerhirse in großer Menge auf (gesonderte Artenliste). In räumlicher Nähe befindet sich auch ein Haufen mit Gehölzschnitt, für den wahrscheinlich thermische Verwertung in Form eines 'Brauchtumsfeuers' ansteht.

Insgesamt unterschiedliches Be- bzw Überweidungsregime - die Pferde scheinen wenig Interesse an einer gleichmäßigen Nutzung der Fläche zu haben. Ein- bzw Nachsaaten dürften in jüngerer Zeit stattgefunden haben, worauf u.a. eine Festulolium-Zuchtform hinweist. Das Frauenmantel-Vorkommen, was für qualitativ höherwertiges Grünland steht, war so stark befressen und zertreten, daß eine Bestimmung nicht möglich war.

Der mittlere Abschnitt hat mittig an einem flachen Graben vermehrt Feuchtvegetation (s. B-Nr 24).

Nach Auskunft einer benachbarten Nutzerin hat der Eigentümer der brachgefallenen Parzelle weder Interesse an Eigennutzung noch an einer Zurverfügungstellung. Diese Teilfläche ist etwas krautärmer und hat einen etwas erhöhten Anteil Flecht-Straußgras, neigt also zu Flutrasen - ein Teil der Parzelle ist wie bei der Vorkartierung ausgegrenzt, weil die Vegetation dort noch feuchtezeigender ist.

Auch der östlichste Abschnitt am Tangstedter Weg ist derzeit nicht genutzt (außer für Freizeitaktivitäten aus der Nachbarschaft), hat Mahdgruthaufen aus dem letzten Jahr, worunter die Vegetation erstickt ist, er ist etwas artenärmer und stärker mit Ampfer verkrautet; hier ist zudem eine Teilfläche mit Gehwegplatten befestigt und mit Abfällen versehen, außerdem lagern andernorts plastikverpackte Rundballen.

Vorkommen an Biototypen

1	TF	Typ	HF	F.Anteil
2	BTYP	Biototyp		- gesetzl. Grundl.
3	Zusatz	Zusatz zum Biototypen		
4	LRT	Lebensraumtyp		
1	1		Ja	82 %
2	GMZ	Sonstiges mesophiles Grünland (2018)		
1	2			10 %
2	GIW	Artenarmes, beweidetes Grünland mittlerer Standorte (2018)		
1	3			8 %
2	GMZ	Sonstiges mesophiles Grünland (2018)		
3	b, r	Brache, keine Nutzung (b), gestört, ruderal(r)		

Räumliche Lage

Lagebeschreibung	s Halenriggen, w Tangstedter Graben	Hochwert (Y)	5952457
Nachbarnutzung/en	Knicks, weiteres Grünland	Naturraum	Obere Alsterniederung (702.01)
Rechtswert (X)	572378	Gemarkung	Duvenstedt (534)
Bezirk	Wandsbek		
Stadtteil (OT-Nr.)	Duvenstedt (522)		

Erhebungsbogen

B

Projekt	Biotopkartierung Hamburg	Interne Nr.	140629
		DK5 DK5-GK	7252
		DK5 - Name	Wulksfelde
Handlungsbedarf	Nein	Biotop-Nr. alt	112
Bearbeitung	PRO	Kartierung	12.09.2020
Räumliche Abbildung	Fläche	Fläche / Länge [m²/m]	74890,6706
Anzahl Abschnitte	5	Breite (lineare Abb.) [m]	

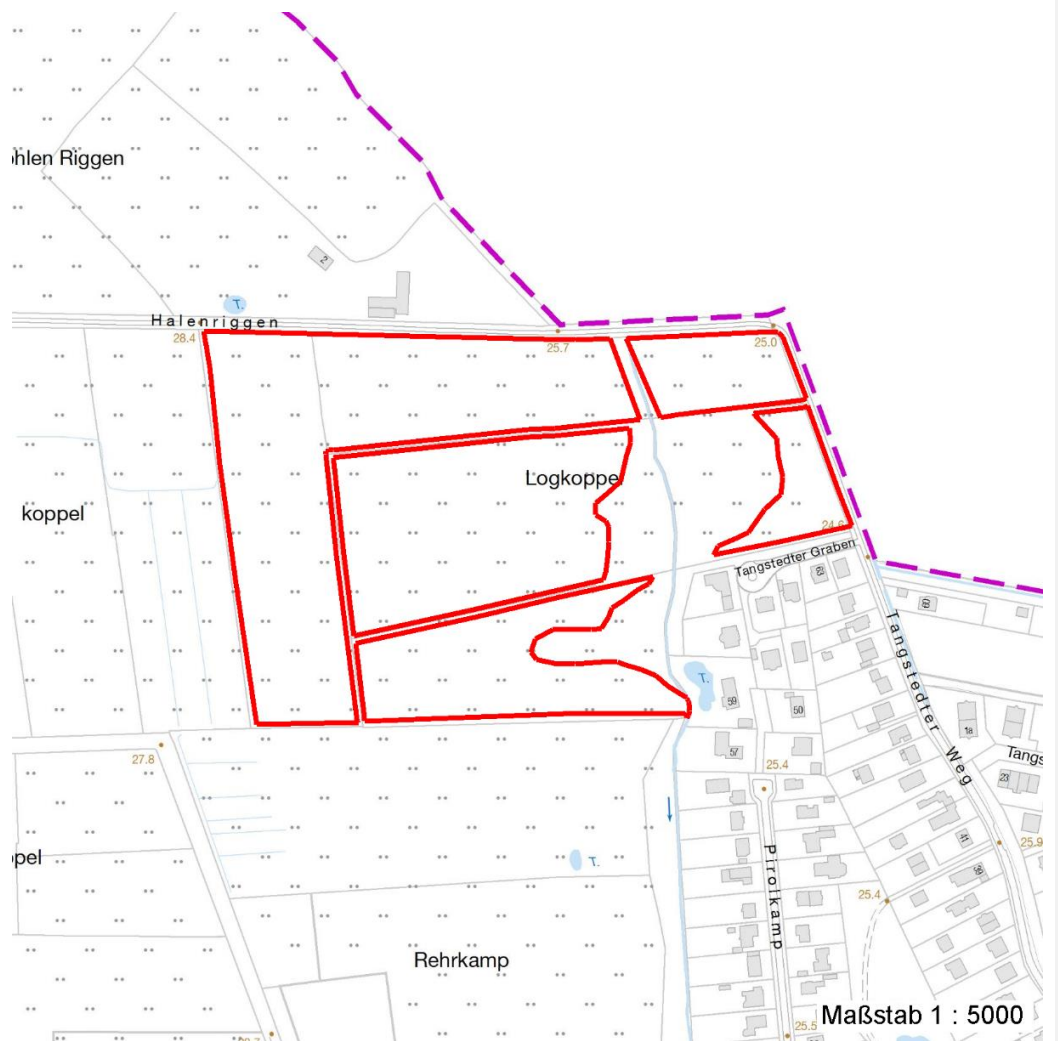
Räumliche Lage

Digitaler Grünplan	Hafengesamtgebiet	Ramsargebiet	EG-Vogelschutzgeb.
Ausgleichsflächen NSG / ND / LSG	Biosphärenreservat	Nationalpark	

LSG Duvensedt, Bergstedt, Lemsahl-Mellingstedt, Volksdorf und Rahlstedt [HH-2009 / Anteil: 100%]

FFH-GEBIET

Wasserschutzgebiet Karte



Weitere Erhebungsbögen

Interne Nr.	Interne Nr. Zuordnung	DK5	Biotop-Nr.	Kartierung	Zuordnung	DK5 (GK)	Biotop-Nr. (alt)
140629	50944	7252	59	04.10.2011	<	7254	10011

Zuordnung: N = nachfolgende Kartierung, K = weitere Kartierungen (zeitlich vorher oder nachher)

Foto

Interne Nr.	Index	Dateiname	Aufnahmerichtung
78134	0	7252_112_120920_1.JPG	

Erhebungsbogen

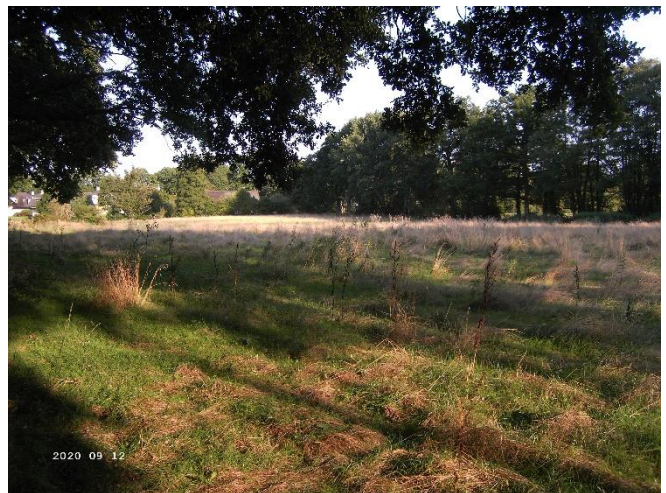
B

Projekt	Biotopkartierung Hamburg		Interne Nr.	140629
			DK5 DK5-GK	7252
			DK5 - Name	Wulksfelde
Handlungsbedarf	Nein		Biotop-Nr. alt	112
Bearbeitung	PRO	Kopie	Nein	Kartierung
Räumliche Abbildung	Fläche			12.09.2020
Anzahl Abschnitte	5			Fläche / Länge [m²/m]
				74890,6706
				Breite (lineare Abb.) [m]

Foto			
Interne Nr.	Index	Dateiname	Aufnahmerichtung
78135	0	7252_112_120920_3.JPG	
78136	0	7252_112_120920_2.JPG	

Weitere Angaben	
Merkmal	Wert
Auswertung	
Gefährdung/ Einflüsse	Aufgabe der Nutzung oder Pflege ((tl.w.)) örtlich Befestigung mit Gehwegplatten, Lagerung von Bau- und anderen Abfällen; Rundballenlagerung - dadurch Ruderalisierung örtliche Übernutzung Mißbrauch der Fläche zur Abfallverbrennung
Wertgesichtspunkte	Entwicklungspotenzial
Bedeutung für Tiergruppe	Spinnen Insekten, allgemein
Ziele der Entwicklung	mageres, artenreiches Weideland
Maßnahmen	Anfallendes Gehölzschnttgut sinnvoll verwerten oder an geeigneten Orten ohne nachhaltige Störung der Vegetation zur Verrottung ablegen, nicht verbrennen 4.19 - Frühere Nutzung / Pflege wieder aufnehmen ((SE-Parzelle)) 1.11 - Beseitigung von Müll / Gartenabfällen Mahdgut von Pflegeschnitten nicht vegetationserstickend liegenlassen örtliche Überweidung verhindern Gehwegplatten entfernen (am Tangstedter Weg) 4.6 - extensive Weidenutzung

Foto			
Fotodatei	7252_112_120920_1.JPG	Fotodatei	7252_112_120920_2.JPG
Bildbeschreibung	k.A.	Bildbeschreibung	k.A.
Aufnahmerichtung		Aufnahmerichtung	



Erhebungsbogen

B

Projekt	Biotopkartierung Hamburg		Interne Nr.	140629
			DK5 DK5-GK	7252
			DK5 - Name	Wulksfelde
Handlungsbedarf	Nein		Biotop-Nr. alt	112
Bearbeitung	PRO	Kopie	Nein	Kartierung
Räumliche Abbildung	Fläche			12.09.2020
Anzahl Abschnitte	5			Fläche / Länge [m²/m]
				74890,6706
				Breite (lineare Abb.) [m]

Foto

Fotodatei 7252_112_120920_3.JPG
Bildbeschreibung k.A.
Aufnahmerichtung

Fotodatei
Bildbeschreibung
Aufnahmerichtung



Teilflächenbeschreibung

Teilflächentyp		Teilflächen-Nr.	1
Biototyp	Sonstiges mesophiles Grünland	Biototyp	GMZ
- Zusatz	(2018)	- gesetzl. Grundl.	
FFH-LRT		FFH-LRT	
Beschreibung		Entw.potential LRT	
Boden: podsoliger Sand		Hauptfläche	Ja
		Flächenanteil	82 %
		FFH-Unters.Fläche	Nein
		Saatgutfläche	Nein

Weitere Angaben

Merkmal	Wert
Boden	
Bodenart	S - Sand
Feuchte	6 - mäßig feucht und wechselfeucht
Reaktion	5 - mäßig sauer
Stickstoffgehalt	6 - mäßig stickstoffarm bis stickstoffreich
Standort, Relief	
Belichtung	7 - halbsonnig
Veg. - Zeigerwerte	
Mahdverträglichkeit	7 - gut schnittverträglich
Futterwert	4 - mäßige Futterqualität
Anz. Giftpflanzen	1
Anz. Wechselfeuchtezeiger	6
Anz. Überschwemmungsz.	2

Projekt	Biotopkartierung Hamburg		Interne Nr.	140629
			DK5 DK5-GK	7252
			DK5 - Name	Wulksfelde
Handlungsbedarf	Nein		Biotop-Nr. alt	112
Bearbeitung	PRO	Kopie	Nein	Kartierung
Räumliche Abbildung	Fläche			12.09.2020
Anzahl Abschnitte	5			Fläche / Länge [m²/m]
				74890,6706
				Breite (lineare Abb.) [m]

Zeigerwerte der Pflanzenartenliste (Auswertung)

Standort	Belichtung	halbsonnig	7,1
Boden	Feuchte	mäßig feucht und wechselfeucht	5,8
	Stickstoff (N)	mäßig stickstoffarm bis stickstoffreich	5,7
	Reaktion	mäßig sauer	5,2
Vegetation	Mahdverträglichkeit	gut schnittverträglich	6,5
Zeigerwerte	Futterwert	mäßige Futterqualität	4,4
	Wechselfeuchteanzeiger		6
	Giftpflanzen		1
	Überschw.anzeiger		2

Pflanzenartenliste

Gruppe / Pflanzenart	MS	M	W	Vs	St	PA	Ph	Sz	VS	V	G	cf	§	Rote Liste			
														HH	ND	SH	D
Tracheobionta (Gefäßpflanzen)																	
Agrostis capillaris (Rotes Straußgras)	7	h															
Agrostis stolonifera (Ausläufer-Straußgras)	7	z															
Alchemilla spec. (Frauenmantel)	7	w															
Alopecurus geniculatus (Knick-Fuchsschwanz)	7	w															
Bellis perennis (Ausdauerndes Gänseblümchen)	7	w															
Cerastium holosteoides (Gewöhnliches Hornkraut)	7	z															
Cirsium arvense (Acker-Kratzdistel)	7	w															
Dactylis glomerata (Wiesen-Knäuelgras)	7	w															
Elymus repens (Gewöhnliche Quecke)	7	l															
Festuca pratensis (Wiesen-Schwingel)	7	w															
Festuca rubra rubra (Rot-Schwingel)	7	h															
Festulolium loliaceum	7	w															
Galium aparine (Kletten-Labkraut)	7	w															
Gnaphalium uliginosum (Sumpf-Ruhrkraut)	7	w															
Holcus lanatus (Wolliges Honiggras)	7	z															
Juncus effusus (Flatter-Binse)	7	z															
Lolium perenne (Ausdauerndes Weidelgras)	7	z															
Persicaria hydropiper (Wasserpfeffer)	7	w															
Phleum pratense (Wiesen-Lieschgras)	7	w															
Plantago lanceolata (Spitz-Wegerich)	7	z															
Plantago major major (Großer Wegerich)	7	w															
Poa annua (Einjähriges Rispengras)	7	w															
Poa trivialis (Gewöhnliches Rispengras)	7	z															
Polygonum aviculare agg. (Artengruppe Vogel-Knöterich)	7	l															
Populus tremula (Zitter-Pappel)	7	w															
Potentilla anserina (Gänse-Fingerkraut)	7	w															
Ranunculus acris (Scharfer Hahnenfuß)	7	w															
Ranunculus repens (Kriechender Hahnenfuß)	7	z															
Rumex crispus (Krauser Ampfer)	7	w															
Rumex obtusifolius (Stumpfbblätteriger Ampfer)	7	w															
Scorzoneroides autumnalis (Herbst-Löwenzahn)	7	w															

Projekt	Biotopkartierung Hamburg		Interne Nr.	140629
			DK5 DK5-GK	7252
Handlungsbedarf	Nein		DK5 - Name	Wulksfelde
Bearbeitung	PRO	Kopie	Biotop-Nr. alt	112
Räumliche Abbildung	Fläche	Nein	Kartierung	12.09.2020
Anzahl Abschnitte	5		Fläche / Länge [m²/m]	74890,6706
			Breite (lineare Abb.) [m]	

Pflanzenartenliste

Gruppe / Pflanzenart	MS	M	W	Vs	St	PA	Ph	Sz	VS	V	G	cf	§	Rote Liste			
														HH	ND	SH	D
Senecio jacobaea (Jakobs-Greiskraut)	7	w															
Taraxacum spec. (Löwenzahn)	7	w															
Trifolium repens (Weiß-Klee)	7	z															
Anzahl Rote Liste Arten																	
Anzahl Arten										34							

MS: Mengensystem; M: Mengenangabe, W: Bewertung der Art (FFH-Monitoring), Vs: Vegetationsschicht, St: Status, PA: Autor Phänologie; Ph: Phänologie, Sz: Soziabilität, VS: Vitalitätssystem; V: Vitalität, G: Geschlecht, cf: unsichere Bestimmung, §: Schutz nach BNatSchG, HH: Rote Liste Hamburg, Nds: Rote Liste Niedersachsen, SH: Rote Liste Schleswig-Holstein, D: Rote Liste Deutschland

Teilflächenbeschreibung

Teilflächentyp		Teilflächen-Nr.	2
Biotoptyp	Artenarmes, beweidetes Grünland mittlerer Standorte (2018)	Biotoptyp	GIW
- Zusatz		- gesetzl. Grundl.	
FFH-LRT		FFH-LRT	
Beschreibung	Winterhaltungs-Opferfläche	Entw.potential LRT	
		Hauptfläche	
		Flächenanteil	10 %
		FFH-Unters.Fläche	Nein
		Saatgutfläche	Nein

Weitere Angaben

Merkmale	Wert
Boden	
Feuchte	6 - mäßig feucht und wechselfeucht
Reaktion	6 - schwach sauer
Stickstoffgehalt	7 - stickstoffreich
Standort, Relief	
Belichtung	7 - halbsonnig
Veg. - Zeigerwerte	
Mahdverträglichkeit	6 - mäßig bis gut schnittverträglich (erster Schnitt nicht vor Mitte Juni)
Futterwert	3 - geringwertiges Futter
Anz. Giftpflanzen	0
Anz. Wechselfeuchtezeiger	0
Anz. Überschwemmungsz.	2

Erhebungsbogen

B

Projekt	Biotopkartierung Hamburg	Interne Nr.	140629
		DK5 DK5-GK	7252
Handlungsbedarf	Nein	DK5 - Name	Wulksfelde
Bearbeitung	PRO	Biotop-Nr. alt	112
Räumliche Abbildung	Fläche	Kartierung	12.09.2020
Anzahl Abschnitte	5	Fläche / Länge [m²/m]	74890,6706
		Breite (lineare Abb.) [m]	

Zeigerwerte der Pflanzenartenliste (Auswertung)

Standort	Belichtung	halbsonnig	6,6
Boden	Feuchte	mäßig feucht und wechselfeucht	5,5
	Stickstoff (N)	stickstoffreich	7,4
	Reaktion	schwach sauer	5,5
Vegetation	Mahdverträglichkeit	mäßig bis gut schnittverträglich (erster Schnitt nicht vor Mitte Juni)	5,9
Zeigerwerte	Futterwert	geringwertiges Futter	3,3
	Wechselfeuchteanzeiger		0
	Giftpflanzen		0
	Überschw.anzeiger		2

Pflanzenartenliste

Gruppe / Pflanzenart	MS	M	W	Vs	St	PA	Ph	Sz	VS	V	G	cf	§	Rote Liste			
														HH	ND	SH	D
Tracheobionta (Gefäßpflanzen)																	
Atriplex prostrata (Spieß-Melde)	7	w													D		
Capsella bursa-pastoris (Gewöhnliches Hirtentäschel)	7	z															
Chenopodium album (Weißer Gänsefuß)	7	w															
Echinochloa crus-galli (Gewöhnliche Hühnerhirse)	7	h															
Galinsoga quadriradiata (Behaartes Franzosenkraut)	7	w															
Gnaphalium uliginosum (Sumpf-Ruhrkraut)	7	w															
Matricaria discoidea (Strahlenlose Kamille)	7	w															
Persicaria hydropiper (Wasserpfeffer)	7	w															
Persicaria lapathifolia (Ampfer-Knöterich)	7	w															
Phacelia tanacetifolia (Rainfarn-Phacelie)	7	w															
Plantago major major (Großer Wegerich)	7	z															
Poa annua (Einjähriges Rispengras)	7	z															
Poa trivialis (Gewöhnliches Rispengras)	7	z															
Rorippa palustris (Gewöhnliche Sumpfkresse)	7	w															
Anzahl Rote Liste Arten														1			
Anzahl Arten										14							

MS: Mengensystem; M: Mengenangabe, W: Bewertung der Art (FFH-Monitoring), Vs: Vegetationsschicht, St: Status, PA: Autor Phänologie; Ph: Phänologie, Sz: Soziabilität, VS: Vitalitätssystem; V: Vitalität, G: Geschlecht, cf: unsichere Bestimmung, §: Schutz nach BNatSchG, HH: Rote Liste Hamburg, Nds: Rote Liste Niedersachsen, SH: Rote Liste Schleswig-Holstein, D: Rote Liste Deutschland

Teilflächenbeschreibung

Teilflächentyp		Teilflächen-Nr.	3
Biototyp	Sonstiges mesophiles Grünland (2018)	Biototyp	GMZ
- Zusatz	Brache, keine Nutzung (b), gestört, ruderal (r)	- gesetzl. Grundl.	
FFH-LRT		FFH-LRT	
Beschreibung	Nicht grünlandgerecht behandelte Abschnitt am Tangstedter Weg. Lolium-Zuchtformen weisen auf jüngere Ein-/Nachsaat hin. 1 Ex. Jakobs-Greiskraut, also leicht zu beseitigen..	Entw.potential LRT	
		Hauptfläche	
		Flächenanteil	8 %
		FFH-Unters.Fläche	Nein
		Saatgutfläche	Nein

Erhebungsbogen

B

Projekt	Biotopkartierung Hamburg	Interne Nr.	140629
		DK5 DK5-GK	7252
Handlungsbedarf	Nein	DK5 - Name	Wulksfelde
Bearbeitung	PRO	Biotop-Nr. alt	112
Räumliche Abbildung	Fläche	Kartierung	12.09.2020
Anzahl Abschnitte	5	Fläche / Länge [m²/m]	74890,6706
		Breite (lineare Abb.) [m]	

Weitere Angaben

Merkmal	Wert
Boden	
Feuchte	5 - frisch und mäßig frisch
Reaktion	7 - neutral
Stickstoffgehalt	7 - stickstoffreich
Standort, Relief	
Belichtung	7 - halbsonnig
Veg. - Zeigerwerte	
Mahdverträglichkeit	7 - gut schnittverträglich
Futterwert	4 - mäßige Futterqualität
Anz. Giftpflanzen	1
Anz. Wechselfeuchtezeiger	5
Anz. Überschwemmungsz.	1

Zeigerwerte der Pflanzenartenliste (Auswertung)

Standort	Belichtung	halbsonnig	7,3
Boden	Feuchte	frisch und mäßig frisch	5,3
	Stickstoff (N)	stickstoffreich	6,9
	Reaktion	neutral	6,7
Vegetation	Mahdverträglichkeit	gut schnittverträglich	6,6
Zeigerwerte	Futterwert	mäßige Futterqualität	4
	Wechselfeuchteanzeiger		5
	Giftpflanzen		1
	Überschw.anzeiger		1

Pflanzenartenliste

Gruppe / Pflanzenart	MS	M	W	Vs	St	PA	Ph	Sz	VS	V	G	cf	Rote Liste						
													§	HH	ND	SH	D		
Tracheobionta (Gefäßpflanzen)																			
Agrostis capillaris (Rotes Straußgras)	7	w																	
Agrostis stolonifera (Ausläufer-Straußgras)	7	z																	
Artemisia vulgaris (Gewöhnlicher Beifuß)	7	w																	
Chenopodium album (Weißer Gänsefuß)	7	w																	
Chenopodium polyspermum (Vielsamiger Gänsefuß)	7	w																	
Dactylis glomerata (Wiesen-Knäuelgras)	7	z																	
Festuca pratensis (Wiesen-Schwingel)	7	w																	
Festuca rubra rubra (Rot-Schwingel)	7	w																	
Gnaphalium uliginosum (Sumpf-Ruhrkraut)	7	w																	
Lolium perenne (Ausdauerndes Weidelgras)	7	h																	
Lolium spec. (Weidelgras/Lolch)	7	w																	
Matricaria discoidea (Strahlenlose Kamille)	7	w																	
Persicaria hydropiper (Wasserpfeffer)	7	w																	
Persicaria lapathifolia (Ampfer-Knöterich)	7	w																	
Phleum pratense (Wiesen-Lieschgras)	7	w																	
Poa annua (Einjähriges Rispengras)	7	z																	
Polygonum aviculare agg. (Artengruppe Vogel-Knöterich)	7	h																	

Erhebungsbogen

B

Projekt	Biotopkartierung Hamburg	Interne Nr.	140629
		DK5 DK5-GK	7252
Handlungsbedarf	Nein	DK5 - Name	Wulksfelde
Bearbeitung	PRO	Biotop-Nr. alt	112
Räumliche Abbildung	Fläche	Kartierung	12.09.2020
Anzahl Abschnitte	5	Fläche / Länge [m²/m]	74890,6706
		Breite (lineare Abb.) [m]	

Pflanzenartenliste

Gruppe / Pflanzenart	MS	M	W	Vs	St	PA	Ph	Sz	VS	V	G	cf	§	Rote Liste			
														HH	ND	SH	D
Potentilla anserina (Gänse-Fingerkraut)	7	z															
Ranunculus repens (Kriechender Hahnenfuß)	7	w															
Rumex obtusifolius (Stumpfbältriger Ampfer)	7	l															
Senecio jacobaea (Jakobs-Greiskraut)	7	w															
Sisymbrium officinale (Weg-Rauke)	7	w															
Sonchus arvensis (Acker-Gänsedistel)	7	w															
Stellaria media (Vogelmiere)	7	w															
Taraxacum spec. (Löwenzahn)	7	w															
Trifolium repens (Weiß-Klee)	7	w															
Urtica dioica (Große Brennessel)	7	w															

Anzahl Rote Liste Arten

Anzahl Arten

27

MS: Mengensystem; M: Mengenangabe, W: Bewertung der Art (FFH-Monitoring), Vs: Vegetationsschicht, St: Status, PA: Autor Phänologie; Ph: Phänologie, Sz: Soziabilität, VS: Vitalitätssystem; V: Vitalität, G: Geschlecht, cf: unsichere Bestimmung, §: Schutz nach BNatSchG, HH: Rote Liste Hamburg, Nds: Rote Liste Niedersachsen, SH: Rote Liste Schleswig-Holstein, D: Rote Liste Deutschland