

Erhebungsbogen

B

Projekt	Biotopkartierung Hamburg		Interne Nr.	140998
			DK5 DK5-GK	7250
Handlungsbedarf	Nein		DK5 - Name	Duvenstedt
Bearbeitung	PRO	Kopie	Biotop-Nr. alt	900
Räumliche Abbildung	Fläche	Nein	Kartierung	30.07.2020
Anzahl Abschnitte	1		Fläche / Länge [m²/m]	1462,3352
			Breite (lineare Abb.) [m]	

Gesetzlicher Schutz kein gesetzl. Schutz **kein gesetzlich geschütztes Biotop** **Schutz nur teilweise** **Nein**

Gesamtbewertung	5	Noch wertvoll, gut entwicklungsfähig
– Alter	5	Biotop mittleren Alters, 20 bis 50 Jahre
– Belastungsgrad	5	Flächenhaft mittlere oder örtlich starke Belastung
– Ökolog. Funktion	5	Bedeutung in einem Biotopkomplex, für den lokalen Biotopverbund oder als Puffer
– Seltenheit	4	Verbr. Biotoptyp ohne biototypische Artenvielfalt, Ubi quisten

Bestandsbeschreibung

Gemähte Grünland-/Rasenfläche. Vor sehr langer Zeit Obstwiese, alle Bäume abgängig. Randlich etwas Espenverbuschung. Bienenkörbe sind aufgestellt. Ein Teil der ehemaligen Fläche ist neu mit Einzelhaus bebaut.

Vorkommen an Biototypen

1	TF	Typ	HF	F.Anteil
2	BTYP	Biototyp		- gesetzl. Grundl.
3	Zusatz	Zusatz zum Biototypen		
4	LRT	Lebensraumtyp		
1	1		Ja	100 %
2	ZRW	Stadtwiese (2018)		

Räumliche Lage

Lagebeschreibung	w Alsterblick, n Reye	
Nachbarnutzung/en	Wohnen	
Rechtswert (X)	573922	Hochwert (Y) 5951009
Bezirk	Wandsbek	Naturraum Alstertal (696.02)
Stadtteil (OT-Nr.)	Wohldorf-Ohlstedt (523)	Gemarkung Wohldorf(535)
Digitaler Grünplan	<input type="checkbox"/> Hafengesamtgebiet	<input type="checkbox"/> Ramsargebiet <input type="checkbox"/> EG-Vogelschutzgeb.
Ausgleichsflächen	<input type="checkbox"/> Biosphärenreservat	<input type="checkbox"/> Nationalpark
NSG / ND / LSG	LSG Wohldorf/Ohlstedt [HH-2046 / Anteil: 100%]	
FFH-GEBIET		
Wasserschutzgebiet		

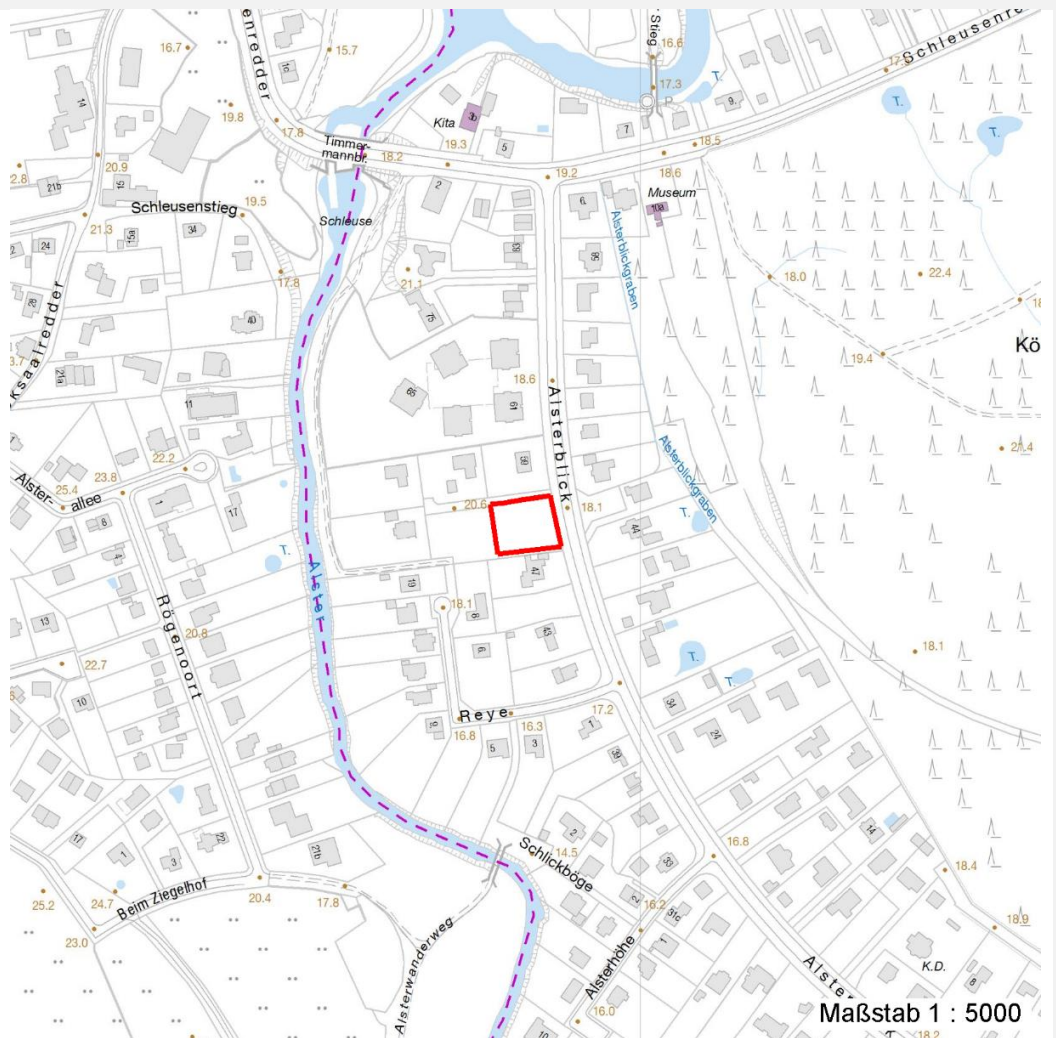
Erhebungsbogen

B

Projekt	Biotopkartierung Hamburg	Interne Nr.	140998
		DK5 DK5-GK	7250
		DK5 - Name	Duvenstedt
Handlungsbedarf	Nein	Biotop-Nr. alt	900
Bearbeitung	PRO	Kartierung	30.07.2020
Räumliche Abbildung	Fläche	Fläche / Länge [m²/m]	1462,3352
Anzahl Abschnitte	1	Breite (lineare Abb.) [m]	

Räumliche Lage

Karte



Weitere Erhebungsbögen

Interne Nr.	Interne Nr. Zuordnung	DK5	Biotop-Nr.	Kartierung	Zuordnung	DK5 (GK)	Biotop-Nr. (alt)
140998	50454	7250	254	17.09.2011	<	7252	10207

Zuordnung: N = nachfolgende Kartierung, K = weitere Kartierungen (zeitlich vorher oder nachher)

Foto

Interne Nr.	Index	Dateiname	Aufnahmerichtung
78572	0	7250_900_300720_1.JPG	

Weitere Angaben

Merkmal	Wert
Auswertung	
Gefährdung/ Einflüsse	Bebauung
Wertgesichtspunkte	Bedeutung für das Naturerleben

Erhebungsbogen

B

Projekt	Biotopkartierung Hamburg	Interne Nr.	140998
Handlungsbedarf	Nein	DK5 DK5-GK	7250
Bearbeitung	PRO	DK5 - Name	Duvenstedt
Räumliche Abbildung	Fläche	Biotop-Nr. alt	900
Anzahl Abschnitte	1	Kartierung	30.07.2020
		Fläche / Länge [m²/m]	1462,3352
		Breite (lineare Abb.) [m]	

Weitere Angaben

Merkmal	Wert
zoologisch bedeutsame Strukturen	grüner, unversiegelter Trittstein
Bedeutung für Tiergruppe	Blütenreiche Fluren
	Hautflügler
	Heuschrecken
	Insekten, allgemein
Maßnahmen	1.3 - Extensive Nutzung / Pflege
	Zeidlerei bei behalten
	keine Bebauung
	4.2 - Zweischnitt-Wiesennutzung

Foto

Fotodatei	7250_900_300720_1.JPG	Fotodatei
Bildbeschreibung	k.A.	Bildbeschreibung
Aufnahmerichtung		Aufnahmerichtung



Teilflächenbeschreibung

Teilflächentyp		Teilflächen-Nr.	1
Biotoptyp	Stadtwiese (2018)	Biotoptyp	ZRW
- Zusatz		- gesetzl. Grundl.	
FFH-LRT		FFH-LRT	
Beschreibung		Entw.potential LRT	
		Hauptfläche	Ja
		Flächenanteil	100 %
		FFH-Unters.Fläche	Nein
		Saatgutfläche	Nein

Erhebungsbogen

B

Projekt	Biotopkartierung Hamburg		Interne Nr.	140998
			DK5 DK5-GK	7250
Handlungsbedarf	Nein		DK5 - Name	Duvenstedt
Bearbeitung	PRO	Kopie	Biotop-Nr. alt	900
Räumliche Abbildung	Fläche	Nein	Kartierung	30.07.2020
Anzahl Abschnitte	1		Fläche / Länge [m²/m]	1462,3352
			Breite (lineare Abb.) [m]	

Weitere Angaben

Merkmal	Wert
Boden	
Feuchte	5 - frisch und mäßig frisch
Reaktion	6 - schwach sauer
Stickstoffgehalt	6 - mäßig stickstoffarm bis stickstoffreich
Veg. - Zeigerwerte	
Mahdverträglichkeit	7 - gut schnittverträglich
Futterwert	5 - ausreichende Futterqualität
Anz. Giftpflanzen	0
Anz. Wechselfeuchtezeiger	1

Zeigerwerte der Pflanzenartenliste (Auswertung)

Standort	Belichtung	halbsonnig bis halbschattig	6,4
Boden	Feuchte	frisch und mäßig frisch	5,1
	Stickstoff (N)	mäßig stickstoffarm bis stickstoffreich	6
	Reaktion	schwach sauer	5,9
Vegetation	Mahdverträglichkeit	gut schnittverträglich	6,6
Zeigerwerte	Futterwert	ausreichende Futterqualität	5
	Wechselfeuchteanzeiger		1
	Giftpflanzen		0
	Überschw.anzeiger		0

Pflanzenartenliste

Gruppe / Pflanzenart	MS	M	W	Vs	St	PA	Ph	Sz	VS	V	G	cf	§	Rote Liste			
														HH	ND	SH	D
Tracheobionta (Gefäßpflanzen)																	
Aegopodium podagraria (Giersch)	7	l															
Agrostis capillaris (Rotes Straußgras)	7	z															
Cirsium arvense (Acker-Kratzdistel)	7	z															
Dactylis glomerata (Wiesen-Knäuelgras)	7	h															
Dryopteris filix-mas (Gewöhnlicher Wurmfarne)	7	z															
Elymus repens (Gewöhnliche Quecke)	7	z															
Galium album (Weißes Labkraut)	7	z															
Heracleum sphondylium (Wiesen-Bärenklau)	7	w															
Hieracium laevigatum (Glattes Habichtskraut)	7	w															
Holcus lanatus (Wolliges Honiggras)	7	w															
Hypericum maculatum (Geflecktes Johanniskraut)	7	w											3				
Hypericum perforatum (Echtes Johanniskraut)	7	w															
Lathyrus pratensis (Wiesen-Platterbse)	7	w															
Lotus corniculatus (Gewöhnlicher Hornklee)	7	w													V		
Lupinus polyphyllus (Vielblättrige Lupine)	7	w															
Origanum vulgare (Gewöhnlicher Dost)	7	w													2		
Populus tremula (Zitter-Pappel)	7	l															
Ranunculus arvensis (Acker-Hahnenfuß)	7	w											0	2	0	3	
Rubus armeniacus (Armenische Brombeere)	7	w															
Vicia cracca (Vogel-Wicke)	7	w															
Vicia sepium (Zaun-Wicke)	7	w															

Erhebungsbogen

B

Projekt	Biotopkartierung Hamburg	Interne Nr.	140998
		DK5 DK5-GK	7250
Handlungsbedarf	Nein	DK5 - Name	Duvenstedt
Bearbeitung	PRO	Biotop-Nr. alt	900
Räumliche Abbildung	Fläche	Kartierung	30.07.2020
Anzahl Abschnitte	1	Fläche / Länge [m²/m]	1462,3352
		Breite (lineare Abb.) [m]	

Pflanzenartenliste

Gruppe / Pflanzenart	MS	M	W	Vs	St	PA	Ph	Sz	VS	V	G	cf	§	Rote Liste			
														HH	ND	SH	D
Vicia tetrasperma (Viersamige Wicke)	7	w															
Anzahl Rote Liste Arten														1	1	2	1
Anzahl Arten														22			

MS: Mengensystem; M: Mengenangabe, W: Bewertung der Art (FFH-Monitoring), Vs: Vegetationsschicht, St: Status, PA: Autor Phänologie; Ph: Phänologie, Sz: Soziabilität, VS: Vitalitätssystem; V: Vitalität, G: Geschlecht, cf: unsichere Bestimmung, §: Schutz nach BNatSchG, HH: Rote Liste Hamburg, Nds: Rote Liste Niedersachsen, SH: Rote Liste Schleswig-Holstein, D: Rote Liste Deutschland