

Erhebungsbogen

B

Projekt	Biotopkartierung Hamburg	Interne Nr.	140990
		DK5 DK5-GK	7250 7452
		DK5 - Name	Duvenstedt
Handlungsbedarf	Nein	Biotop-Nr. alt	898 126
Bearbeitung	PRO	Kartierung	28.05.2020
Räumliche Abbildung	Fläche	Fläche / Länge [m²/m]	12475,7327
Anzahl Abschnitte	5	Breite (lineare Abb.) [m]	

Gesetzlicher Schutz	§ 14 (2) 2.2 Knicks	Schutz nur teilweise	Nein
----------------------------	---------------------	-----------------------------	-------------

Gesamtbewertung	7	Besonders wertvoll
– Alter	8	Biotop hohen Alters, 200 bis 500 Jahre
– Belastungsgrad	5	Flächenhaft mittlere oder örtlich starke Belastung
– Ökolog. Funktion	7	Sehr hohe Bedeutung in einem Biotopkomplex, für den lokalen Biotopverbund oder als Puffer
– Seltenheit	6	Seltener Biotoptyp, ohne seltene oder bedrohte Pflges., ungesättigtes Artenspektrum, reliktsche RL-Arten

Bestandsbeschreibung

Sehr altes, stark ausgeprägtes Knicksystem mit unregelmäßigem Verlauf mit häufig vorhandener Reihe aus alten Eichen-Überhältern, die bis zu 20m Höhe und bis zu 1,25m Stammdicke erreichen, mäßig dicht bis dicht stehend auf einem Erdwall, der teils recht kräftig und hoch mit bis zu 1,50m Höhe (so Triftweg) und 3,8m Breite ausgeprägt ist, oft parallel verlaufend mit Entwässerungsgräben. Meist mit einer recht geschlossenen Strauchschicht aus Weißdorn und Hasel, eingestreut mit weiteren Gehölzarten. Auf dem alten Wall wachsen vermutlich im Frühjahr recht zahlreich Frühlingsgeophyten. Beobachtet wurden Scharbockskraut und Buschwindröschen sowie die Vielblütige Weißwurz und die Große Sternmiere. Im Bereich Suurwisch ist die Strauchschicht meist sehr ausgedünnt. Die hier zusammengefaßten Knicks sind ursprünglich als Redder angelegt gewesen, das heißt, mit zentral verlaufendem Wirtschaftsweg und beidseitig liegenden, hochaufgeschütteten Knicks. Die Überhälter der Knicks erreichen über dem Todtenredder i.d.R. Kronenschluß. Entlang des Duvenstedter Triftweges ist der Knick nur noch einseitig ausgeprägt, auf der anderen Straßenseite teils als Baumreihe noch erhalten. Gegenüber der Vorkartierung ist Ruderalisierung eingetreten, so sind Brennessel, Kohl-Gänsedistel und Stumpfbf. Ampfer neu hinzugekommen (Abfalleinträge? Düngung vom Acker her?).

Vorkommen an Biotoptypen

1	TF	Typ	HF	F.Anteil
2	BTYP	Biotoptyp		- gesetzl. Grundl.
3	Zusatz	Zusatz zum Biotoptypen		
4	LRT	Lebensraumtyp		
1	1		Ja	100 %
2	HWM	Strauch-Baum-Knick (2018)		(§ 14 (2) 2.2)

Räumliche Lage

Lagebeschreibung	Am und nördlich Duvenstedter Triftweg: Todtenredder, Suurwisch		
Nachbarnutzung/en	Straße/Weg, Acker (Düngung!), Wald, Grünland		
Rechtswert (X)	573896	Hochwert (Y)	5951885
Bezirk	Wandsbek	Naturraum	Obere Alsterniederung (702.01)
Stadtteil (OT-Nr.)	Wohldorf-Ohlstedt (523)	Gemarkung	Wohldorf (535)
Digitaler Grünplan	<input type="checkbox"/> Hafengesamtgebiet	<input type="checkbox"/> Ramsargebiet	<input type="checkbox"/> EG-Vogelschutzgeb.
Ausgleichsflächen	<input type="checkbox"/> Biosphärenreservat	<input type="checkbox"/> Nationalpark	<input type="checkbox"/>
NSG / ND / LSG	LSG Duvenstedt, Bergstedt, Lemsahl-Mellingstedt, Volksdorf und Rahlstedt [HH-2009 / Anteil: 10%], LSG Wohldorf/Ohlstedt [HH-2046 / Anteil: 57%], NSG Diekbek [HH-513 / Anteil: 31%]		
FFH-GEBIET			
Wasserschutzgebiet			

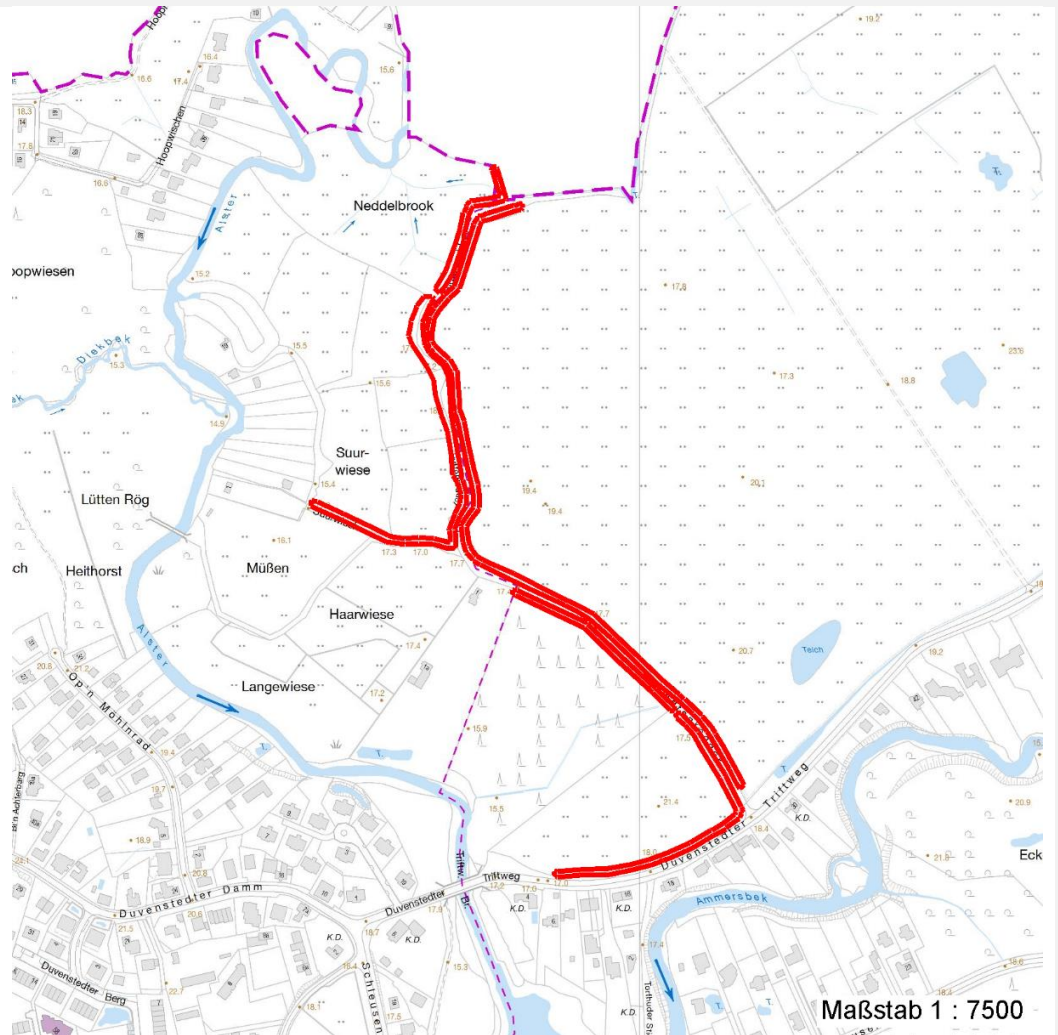
Erhebungsbogen

B

Projekt	Biotopkartierung Hamburg	Interne Nr.	140990
		DK5 DK5-GK	7250 7452
		DK5 - Name	Duvenstedt
Handlungsbedarf	Nein	Biotop-Nr. alt	898 126
Bearbeitung	PRO	Kartierung	28.05.2020
Räumliche Abbildung	Fläche	Fläche / Länge [m²/m]	12475,7327
Anzahl Abschnitte	5	Breite (lineare Abb.) [m]	

Räumliche Lage

Karte



Weitere Erhebungsbögen

Interne Nr.	Interne Nr. Zuordnung	DK5	Biotop-Nr.	Kartierung	Zuordnung	DK5 (GK)	Biotop-Nr. (alt)
140990	50743	7250	301	01.10.2011	<	7252	70
140990	96677	7250	392	19.10.2015	<	7452	126
140990	56752	7450	112	13.10.2011	=	7452	126

Zuordnung: N = nachfolgende Kartierung, K = weitere Kartierungen (zeitlich vorher oder nachher)

Foto

Interne Nr.	Index	Dateiname	Aufnahmerichtung
78561	0	7250_898_280520_1.JPG	
78562	0	7250_898_280520_2.JPG	
78563	0	7250_898_280520_4.JPG	
78564	0	7250_898_280520_3.JPG	

Projekt	Biotopkartierung Hamburg	Interne Nr.	140990
		DK5 DK5-GK	7250 7452
Handlungsbedarf	Nein	DK5 - Name	Duvenstedt
Bearbeitung	PRO	Biotop-Nr. alt	898 126
Räumliche Abbildung	Fläche	Kartierung	28.05.2020
Anzahl Abschnitte	5	Fläche / Länge [m²/m]	12475,7327
		Breite (lineare Abb.) [m]	

Weitere Angaben

Merkmal	Wert
Auswertung	
Gefährdung/ Einflüsse	Ablagerung von Zweigschnitt Fällung von Überhältern Parkende Fahrzeuge Eutrophierung ((außer Suurwisch)) Überprägung im Zuge der Siedlungsentwicklung, Knickdurchbrüche, teils mangelnde Knickpflege, teils Beseitigung der ehemaligen zweiten Knickreihe (Duv. Trifw.).
Wertgesichtspunkte	Bestandteil der historischen Kulturlandschaft Sehr alte Knickstruktur mit ausgeprägter Frühjahrsgeophytenflur, strukturreich, altholzreich, bedeutender Altbaumbestand mit Eichen von über 1m Stammdicke, dringend erhaltungswürdig. Artenreich Bedeutung für das Landschaftsbild
zoologisch bedeutsame Strukturen	Alleen, Baumreihen Totholz Alte Bäume mit Höhlen Spontane Vegetation jeder Form Mauselöcher Naturnahe Gehölze Dichte Gehölzstruktur Große Einzelbäume Hecke
Bedeutung für Tiergruppe	Amphibien, Sommerquartiere Vögel Insekten, allgemein Holzbewohnende Insekten Kleinsäuger
Maßnahmen	8.3 - Altbäume/Überhälter erhalten Der Knick liegt tlw. im/ am neuen NSG (Grenze unklar): Öffentlichkeit informieren, Schilder aufstellen Knick in der gegenwärtigen Form erhalten, gelegentlich die Strauchschicht zurückstutzen, um auch diese zu erhalten und einen dichten Aufwuchs zu fördern. Störungen im Bereich des Knickwalles vermeiden, um die ausgeprägten Frühjahrsgeophytenfluren zu schonen. Vermüllungen durch Gartenabfälle unbedingt vermeiden. Beschädigungen durch parkende Fahrzeuge vermeiden / Parkverbote oder Pollern im Bereich Suurwisch (Pferdefreizeitverbringende) und evtl am S-Ende Totdenredder

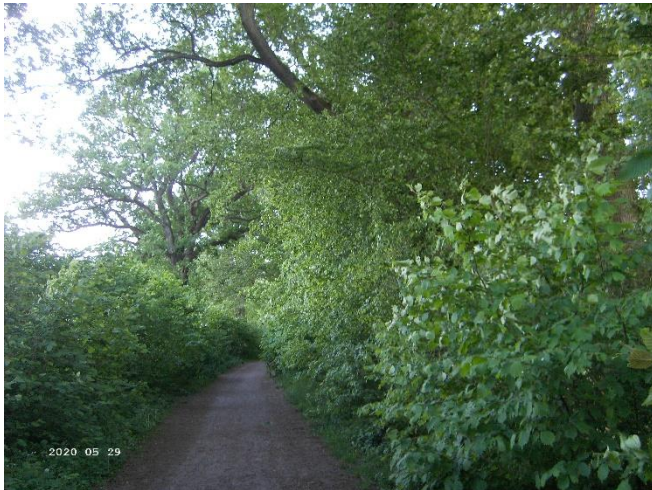
Erhebungsbogen

B

Projekt	Biotopkartierung Hamburg	Interne Nr.	140990
Handlungsbedarf	Nein	DK5 DK5-GK	7250 7452
Bearbeitung	PRO	DK5 - Name	Duvenstedt
Räumliche Abbildung	Fläche	Biotop-Nr. alt	898 126
Anzahl Abschnitte	5	Kartierung	28.05.2020
		Fläche / Länge [m²/m]	12475,7327
		Breite (lineare Abb.) [m]	

Foto

Fotodatei 7250_898_280520_1.JPG
Bildbeschreibung k.A.
Aufnahmerichtung

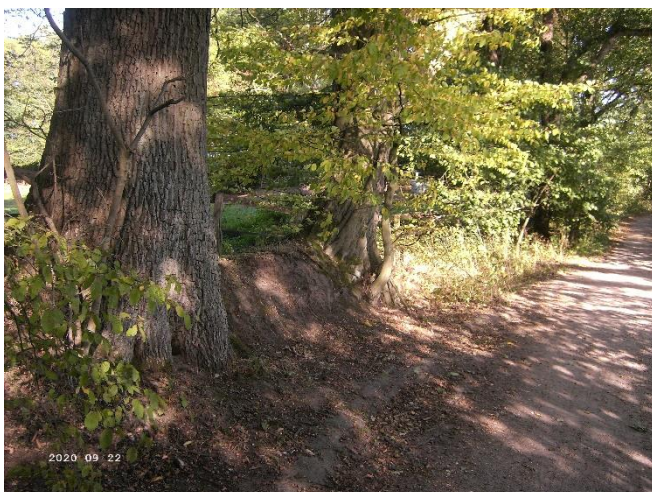


Fotodatei 7250_898_280520_2.JPG
Bildbeschreibung k.A.
Aufnahmerichtung

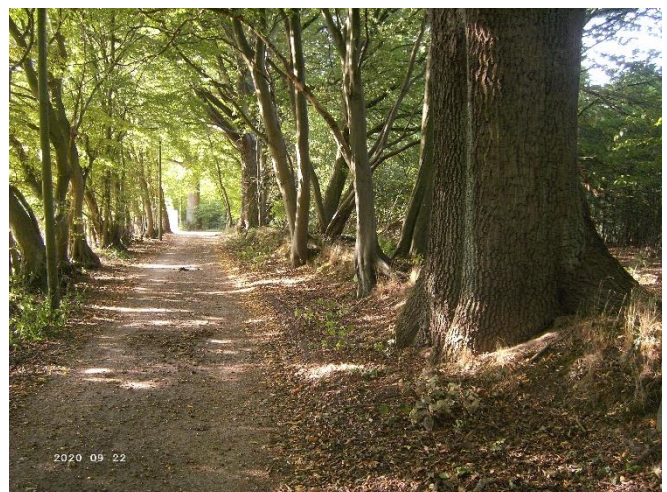


Foto

Fotodatei 7250_898_280520_3.JPG
Bildbeschreibung k.A.
Aufnahmerichtung



Fotodatei 7250_898_280520_4.JPG
Bildbeschreibung k.A.
Aufnahmerichtung



Erhebungsbogen

B

Projekt	Biotopkartierung Hamburg		Interne Nr.	140990	
			DK5 DK5-GK	7250	7452
Handlungsbedarf	Nein		DK5 - Name	Duvenstedt	
Bearbeitung	PRO	Kopie	Biotop-Nr. alt	898	126
Räumliche Abbildung	Fläche	Nein	Kartierung	28.05.2020	
Anzahl Abschnitte	5		Fläche / Länge [m²/m]	12475,7327	
			Breite (lineare Abb.) [m]		

Teilflächenbeschreibung

Teilflächentyp		Teilflächen-Nr.	1
Biotoptyp	Strauch-Baum-Knick (2018)	Biotoptyp	HWM
- Zusatz		- gesetzl. Grundl.	(§ 14 (2) 2.2)
FFH-LRT		FFH-LRT	
Beschreibung		Entw.potential LRT	
		Hauptfläche	Ja
		Flächenanteil	100 %
		FFH-Unters.Fläche	Nein
		Saatgutfläche	Nein

Weitere Angaben

Merkmal	Wert
Boden	
Feuchte	5 - frisch und mäßig frisch
Reaktion	6 - schwach sauer
Stickstoffgehalt	6 - mäßig stickstoffarm bis stickstoffreich
Veg. - Zeigerwerte	
Anz. Giftpflanzen	4
Anz. Wechselfeuchtezeiger	5
Anz. Überschwemmungsz.	3
Veg. - Soziologie	
BfN Schlüssel	19.1.02.01 - Aegopodion podagrariae (Gierschfluren) 48.0.04 - Fagetalia sylvaticae (Edellaub-Mischwälder und verwandte Ges.)

Zeigerwerte der Pflanzenartenliste (Auswertung)

Standort	Belichtung	halbsonnig bis halbschattig	5,7
Boden	Feuchte	frisch und mäßig frisch	5,4
	Stickstoff (N)	mäßig stickstoffarm bis stickstoffreich	6
	Reaktion	schwach sauer	6,2
Vegetation	Mahdverträglichkeit	schnittempfindlich bis mäßig schnittverträglich	4,2
Zeigerwerte	Futterwert	sehr geringwertiges Futter	2,3
	Wechselfeuchteanzeiger		5
	Giftpflanzen		4
	Überschw.anzeiger		3

Pflanzenartenliste

Gruppe / Pflanzenart	MS	M	W	Vs	St	PA	Ph	Sz	VS	V	G	cf	§	Rote Liste			
														HH	ND	SH	D
Tracheobionta (Gefäßpflanzen)																	
Aegopodium podagraria (Giersch)	7	z															
Alliaria petiolata (Knoblauchsrauke)	7	z															
Allium vineale (Weinberg-Lauch)	7	w											V	3			
Anemone nemorosa (Busch-Windröschen)	7	z															
Anthriscus sylvestris (Wiesen-Kerbel)	7	w															
Bromus hordeaceus (Weiche Trespe)	7	w															

Erhebungsbogen

B

Projekt	Biotopkartierung Hamburg		Interne Nr.	140990	
			DK5 DK5-GK	7250	7452
Handlungsbedarf	Nein		DK5 - Name	Duvenstedt	
Bearbeitung	PRO	Kopie	Biotop-Nr. alt	898	126
Räumliche Abbildung	Fläche	Nein	Kartierung	28.05.2020	
Anzahl Abschnitte	5		Fläche / Länge [m²/m]	12475,7327	
			Breite (lineare Abb.) [m]		

Pflanzenartenliste

Gruppe / Pflanzenart	MS	M	W	Vs	St	PA	Ph	Sz	VS	V	G	cf	Rote Liste						
													§	HH	ND	SH	D		
Cirsium vulgare (Gewöhnliche Kratzdistel)	7	w																	
Corylus avellana (Haselnuss)	7	h																	
Crataegus monogyna (Eingrifflicher Weißdorn)	7	w																	
Crataegus x media (Bastard-Weißdorn)	7	w																D	D
Dactylis glomerata (Wiesen-Knäuelgras)	7	w																	
Dryopteris dilatata (Breitblättriger Wurmfarne)	7	w																	
Dryopteris filix-mas (Gewöhnlicher Wurmfarne)	7	w																	
Ficaria verna (Scharbockskraut)	7	z																	
Frangula alnus (Faulbaum)	7	w																	
Fraxinus excelsior (Gewöhnliche Esche)	7	w																	
Galeobdolon argentatum (Garten Goldnessel)	7	w																	
Galeopsis tetrahit (Gewöhnlicher Hohlzahn)	7	w																	
Geum urbanum (Echte Nelkenwurz)	7	w																	
Glechoma hederacea (Gundermann)	7	z																	
Hedera helix (Efeu)	7	w																	
Heracleum sphondylium (Wiesen-Bärenklau)	7	w																	
Holcus lanatus (Wolliges Honiggras)	7	w																	
Holcus mollis (Weiches Honiggras)	7	w																	
Humulus lupulus (Hopfen)	7	w																	
Hypochaeris radicata (Gewöhnliches Ferkelkraut)	7	w																	
Impatiens glandulifera (Drüsiges Springkraut)	7	w																	
Impatiens parviflora (Kleinblütiges Springkraut)	7	w																	
Lapsana communis (Rainkohl)	7	w																	
Lonicera periclymenum (Wald-Geißblatt)	7	w																	
Lysimachia vulgaris (Gewöhnlicher Gilbweiderich)	7	w																	
Moehringia trinervia (Dreinervige Nabelmiere)	7	w																	
Poa annua (Einjähriges Rispengras)	7	w																	
Poa nemoralis (Hain-Rispengras)	7	z																	
Poa trivialis (Gewöhnliches Rispengras)	7	z																	
Polygonatum multiflorum (Vielblütige Weißwurz)	7	z																	
Populus tremula (Zitter-Pappel)	7	w																	
Primula elatior (Hohe Schlüsselblume)	7	X				P									b		2		
Prunus padus (Echte Traubenkirsche)	7	w																	
Prunus spinosa (Schlehe)	7	z																	
Pteridium aquilinum (Adlerfarn)	7	w																	
Quercus robur (Stiel-Eiche)	7	h																	
Ranunculus repens (Kriechender Hahnenfuß)	7	w																	
Ribes uva-crispa (Stachelbeere)	7	w																	
Rubus armeniacus (Armenische Brombeere)	7	w																	
Rubus corylifolius agg. (Artengruppe Haselblattbrombeere)	7	w																	
Rubus idaeus (Himbeere)	7	w																	
Rumex obtusifolius (Stumpfbältriger Ampfer)	7	w																	
Sonchus oleraceus (Kohl-Gänsedistel)	7	w																	
Stellaria holostea (Große Sternmiere)	7	h																	
Stellaria media (Vogelmiere)	7	w																	
Taraxacum spec. (Löwenzahn)	7	w																	
Urtica dioica (Große Brennnessel)	7	w																	

Erhebungsbogen

B

Projekt	Biotopkartierung Hamburg	Interne Nr.	140990
		DK5 DK5-GK	7250 7452
Handlungsbedarf	Nein	DK5 - Name	Duvenstedt
Bearbeitung	PRO	Biotop-Nr. alt	898 126
Räumliche Abbildung	Fläche	Kartierung	28.05.2020
Anzahl Abschnitte	5	Fläche / Länge [m²/m]	12475,7327
		Breite (lineare Abb.) [m]	

Pflanzenartenliste

Gruppe / Pflanzenart	MS	M	W	Vs	St	PA	Ph	Sz	VS	V	G	cf	§	Rote Liste				
														HH	ND	SH	D	
Valeriana officinalis agg. (Artengruppe Echter Baldrian)	7	w																
Veronica sublobata (Efeublättriger Ehrenpreis)	7	w																
Viola riviniana (Hain-Veilchen)	7	w																
Anzahl Rote Liste Arten														2	2	1		
Anzahl Arten														56				

MS: Mengensystem; M: Mengenangabe, W: Bewertung der Art (FFH-Monitoring), Vs: Vegetationsschicht, St: Status, PA: Autor Phänologie; Ph: Phänologie, Sz: Soziabilität, VS: Vitalitätssystem; V: Vitalität, G: Geschlecht, cf: unsichere Bestimmung, §: Schutz nach BNatSchG, HH: Rote Liste Hamburg, Nds: Rote Liste Niedersachsen, SH: Rote Liste Schleswig-Holstein, D: Rote Liste Deutschland