

Erhebungsbogen

B

Projekt	Biotopkartierung Hamburg	Interne Nr.	140919
		DK5 DK5-GK	7250 7252
		DK5 - Name	Duvenstedt
Handlungsbedarf	Nein	Biotop-Nr. alt	881 45
Bearbeitung	PRO	Kartierung	10.08.2020
Räumliche Abbildung	Fläche	Fläche / Länge [m²/m]	6013,316
Anzahl Abschnitte	1	Breite (lineare Abb.) [m]	

Gesetzlicher Schutz kein gesetzl. Schutz **kein gesetzlich geschütztes Biotop** **Schutz nur teilweise** **Nein**

Gesamtbewertung	5	Noch wertvoll, gut entwicklungsfähig
– Alter	5	Biotop mittleren Alters, 20 bis 50 Jahre
– Belastungsgrad	4	Flächenhaft deutliche Belastung ohne nachh. Schäden
– Ökolog. Funktion	6	Hohe Bedeutung in einem Biotopkomplex, für den lokalen Biotopverbund oder als Puffer
– Seltenheit	5	Seltener Biotoptyp, floristisch stark verarmt, ohne seltener Pflges. od. verbr. artenreicher Biotoptyp

Bestandsbeschreibung

Die Vorkartierung urteilte folgendermaßen:
 "Brach liegende oder extensiv gemähte, wechselfeuchte Wiese am Alsterwanderweg. Trockener Bereiche mit Grasflur aus Flecht-Straußgras, Honiggras, Rot-Schwingel, Knautgras und Quecke. Stellenweise durchsetzt mit Acker-Kratzdistel und Brennessel. Am Nordrand mit kleinem Bestand aus Rohr-Glanzgras. Am Ostrand Saum aus Brennesseln und Ackerkratzdistel n. Von Osten wandert Sumpf-Ziest ein."
 Wäre die damalige Kartierung nach einer Mahd erfolgt, wäre die Fläche vielleicht als Parkbestandteil erfaßt worden. Dennoch hier eine aktualisierte Artenliste.
 Die Fläche neben dem Alsterwanderweg wird offenbar weiterhin eher selten gemäht, hat daher eine nur schwach ausgeprägte Präsenz von Untergräsern, die zudem teilweise von liegendebliebenem Mulch erdrückt sind. Sie wird mäßig als Liege- oder Spielwiese genutzt.

Vorkommen an Biotoptypen

1	TF	Typ	HF	F.Anteil
2	BTYP	Biotoptyp	- gesetzl. Grundl.	
3	Zusatz	Zusatz zum Biotoptypen		
4	LRT	Lebensraumtyp		
1	1		Ja	100 %
2	ZRW	Stadtwiese (2018)		
3	f	feucht, nass (f)		

Räumliche Lage

Lagebeschreibung	An der Alster		
Nachbarnutzung/en	Park, Wanderweg, Alsterufergehölz		
Rechtswert (X)	573865	Hochwert (Y)	5950711
Bezirk	Wandsbek	Naturraum	Alstertal (696.02)
Stadtteil (OT-Nr.)	Duvenstedt (522)	Gemarkung	Duvenstedt (534)
Digitaler Grünplan	<input checked="" type="checkbox"/> Hafengesamtgebiet	<input type="checkbox"/> Ramsargebiet	<input type="checkbox"/> EG-Vogelschutzgeb.
Ausgleichsflächen	<input type="checkbox"/> Biosphärenreservat	<input type="checkbox"/> Nationalpark	<input type="checkbox"/>
NSG / ND / LSG	LSG Duvenstedt, Bergstedt, Lemsahl-Mellingstedt, Volksdorf und Rahlstedt [HH-2009 / Anteil: 100%]		
FFH-GEBIET			
Wasserschutzgebiet			

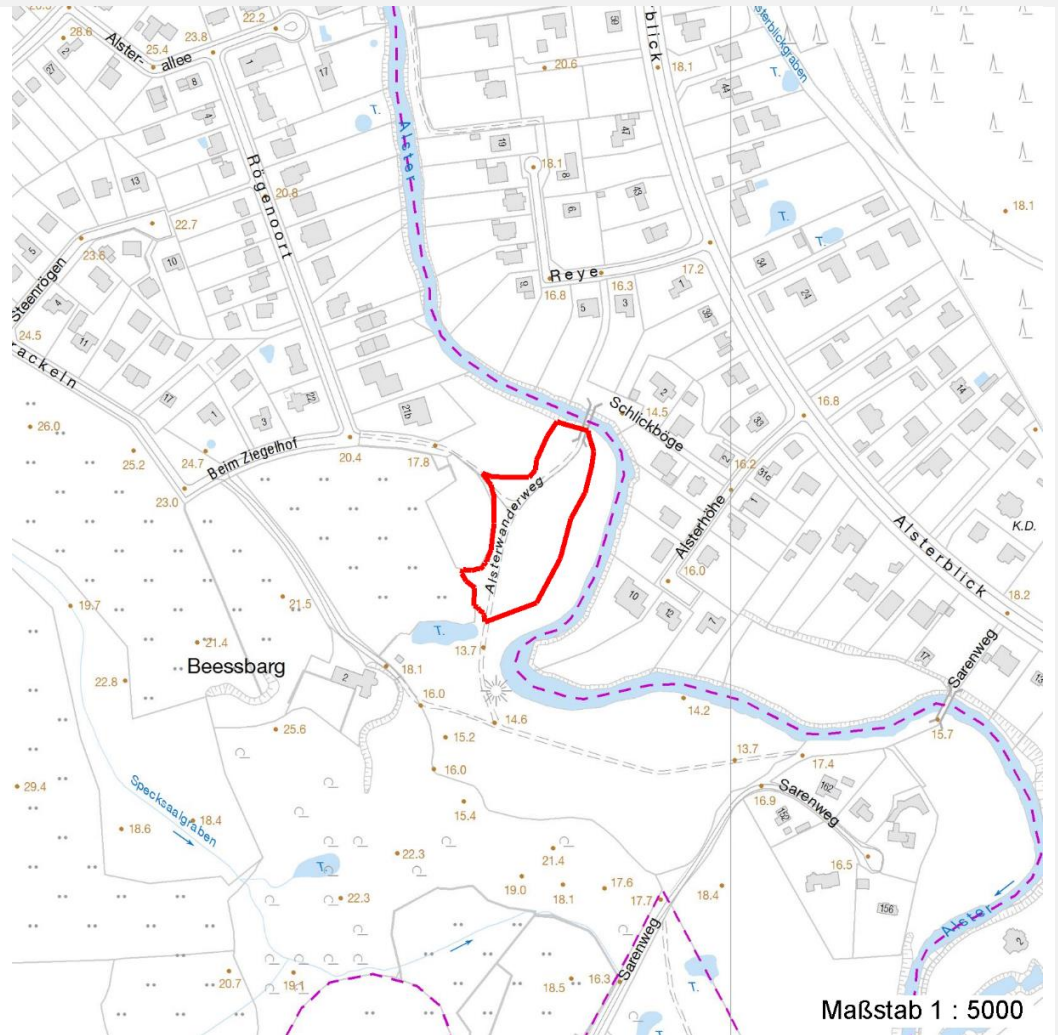
Erhebungsbogen

B

Projekt	Biotopkartierung Hamburg	Interne Nr.	140919
		DK5 DK5-GK	7250 7252
		DK5 - Name	Duvenstedt
Handlungsbedarf	Nein	Biotop-Nr. alt	881 45
Bearbeitung	PRO	Kartierung	10.08.2020
Räumliche Abbildung	Fläche	Fläche / Länge [m²/m]	6013,316
Anzahl Abschnitte	1	Breite (lineare Abb.) [m]	

Räumliche Lage

Karte



Weitere Erhebungsbögen

Interne Nr.	Interne Nr. Zuordnung	DK5	Biotop-Nr.	Kartierung	Zuordnung	DK5 (GK)	Biotop-Nr. (alt)
140919	50436	7250	30	08.10.2003	=	7252	45
140919	50452	7250	30	02.10.2011	<	7252	45

Zuordnung: N = nachfolgende Kartierung, K = weitere Kartierungen (zeitlich vorher oder nachher)

Foto

Interne Nr.	Index	Dateiname	Aufnahmerichtung
78490	0	7250_881_100820_1.JPG	

Weitere Angaben

Merkmal	Wert
Auswertung	

Erhebungsbogen

B

Projekt	Biotopkartierung Hamburg	Interne Nr.	140919
		DK5 DK5-GK	7250 7252
Handlungsbedarf	Nein	DK5 - Name	Duvenstedt
Bearbeitung	PRO	Biotop-Nr. alt	881 45
Räumliche Abbildung	Fläche	Kartierung	10.08.2020
Anzahl Abschnitte	1	Fläche / Länge [m²/m]	6013,316
		Breite (lineare Abb.) [m]	

Weitere Angaben

Merkmal	Wert
Gefährdung/ Einflüsse	Ausweitung des Weidengebüschs an der Alster auf Kosten diesen Biotops (was aus Naturschutzsicht aber wünschenswert ist) Freizeitnutzungen Einwanderung von ruderalen Arten wie Brennnessel und Kratzdistel (was aber durch das bestehende Mahdregime kein großes Problem ist)
Wertgesichtspunkte	Artenreich
Bedeutung für Tiergruppe	Heuschrecken
Ziele der Entwicklung	Erhaltung
Maßnahmen	4.8 - Mähgut immer von der Fläche entfernen (- zumindest keine dicken Mulchbatzen hinterlassen) Pflege-Mahd (ca 3/a)

Foto

Fotodatei 7250_881_100820_1.JPG
Bildbeschreibung k.A.
Aufnahmerichtung

Fotodatei
Bildbeschreibung
Aufnahmerichtung



Erhebungsbogen

B

Projekt	Biotopkartierung Hamburg		Interne Nr.	140919
			DK5 DK5-GK	7250 7252
Handlungsbedarf	Nein		DK5 - Name	Duvenstedt
Bearbeitung	PRO	Kopie Nein	Biotop-Nr. alt	881 45
Räumliche Abbildung	Fläche		Kartierung	10.08.2020
Anzahl Abschnitte	1		Fläche / Länge [m²/m]	6013,316
			Breite (lineare Abb.) [m]	

Teilflächenbeschreibung

Teilflächentyp		Teilflächen-Nr.	1
Biotoptyp	Stadtwiese (2018)	Biotoptyp	ZRW
- Zusatz	feucht, nass (f)	- gesetzl. Grundl.	
FFH-LRT		FFH-LRT	
Beschreibung	Standort: sandig	Entw.potential LRT	
		Hauptfläche	Ja
		Flächenanteil	100 %
		FFH-Unters.Fläche	Nein
		Saatgutfläche	Nein

Weitere Angaben

Merkmal	Wert
Boden	
Bodenart	S - Sand
Feuchte	6 - mäßig feucht und wechselfeucht
Reaktion	6 - schwach sauer
Stickstoffgehalt	5 - mäßig stickstoffarm
Standort, Relief	
Relief	annähernd eben
Veg. - Deckg./Ant.	
Gesamt	97 %
1. Krautschicht	97 %
Veg. - Höhe	
Gesamt, durchschn.	0.13 m
Veg. - Zeigerwerte	
Mahdverträglichkeit	7 - gut schnittverträglich
Futterwert	4 - mäßige Futterqualität
Anz. Wechselfeuchtezeiger	10
Anz. Überschwemmungsz.	0

Zeigerwerte der Pflanzenartenliste (Auswertung)

Standort	Belichtung	halbsonnig	7
Boden	Feuchte	mäßig feucht und wechselfeucht	5,7
	Stickstoff (N)	mäßig stickstoffarm	5,2
	Reaktion	schwach sauer	6
Vegetation	Mahdverträglichkeit	gut schnittverträglich	6,7
Zeigerwerte	Futterwert	mäßige Futterqualität	4,4
	Wechselfeuchteanzeiger		10
	Giftpflanzen		0
	Überschw.anzeiger		0

Pflanzenartenliste

Gruppe / Pflanzenart														Rote Liste			
	MS	M	W	Vs	St	PA	Ph	Sz	VS	V	G	cf	§	HH	ND	SH	D
Tracheobionta (Gefäßpflanzen)																	

Erhebungsbogen

B

Projekt	Biotopkartierung Hamburg		Interne Nr.	140919	
			DK5 DK5-GK	7250	7252
Handlungsbedarf	Nein		DK5 - Name	Duvenstedt	
Bearbeitung	PRO	Kopie	Nein	Biotop-Nr. alt	881 45
Räumliche Abbildung	Fläche			Kartierung	10.08.2020
Anzahl Abschnitte	1			Fläche / Länge [m²/m]	6013,316
				Breite (lineare Abb.) [m]	

Pflanzenartenliste

Gruppe / Pflanzenart	MS	M	W	Vs	St	PA	Ph	Sz	VS	V	G	cf	Rote Liste						
													§	HH	ND	SH	D		
Achillea millefolium (Gewöhnliche Schafgarbe)	7	w																	
Aegopodium podagraria (Giersch)	7	z																	
Agrostis capillaris (Rotes Straußgras)	7	w																	
Agrostis stolonifera (Ausläufer-Straußgras)	7	z																	
Alopecurus pratensis (Wiesen-Fuchsschwanz)	7	w																	
Bellis perennis (Ausdauerndes Gänseblümchen)	7	w																	
Carex hirta (Behaarte Segge)	7	w																	
Cerastium holosteoides (Gewöhnliches Hornkraut)	7	w																	
Cirsium arvense (Acker-Kratzdistel)	7	w																	
Dactylis glomerata (Wiesen-Knäuelgras)	7	z																	
Elymus repens (Gewöhnliche Quecke)	7	z																	
Equisetum arvense (Acker-Schachtelhalm)	7	w																	
Festuca arundinacea (Rohr-Schwingel)	7	w																	
Festuca rubra (Rot-Schwingel)	7	h																	
Glechoma hederacea (Gundermann)	7	w																	
Holcus lanatus (Wolliges Honiggras)	7	z																	
Hypericum perforatum (Echtes Johanniskraut)	7	l																	
Hypochaeris radicata (Gewöhnliches Ferkelkraut)	7	w																	
Lathyrus pratensis (Wiesen-Platterbse)	7	w																	
Lolium perenne (Ausdauerndes Weidelgras)	7	w																	
Lotus pedunculatus (Sumpf-Hornklee)	7	w																	V
Lysimachia vulgaris (Gewöhnlicher Gilbweiderich)	7	w																	
Phalaris arundinacea (Rohr-Glanzgras)	7	w																	
Phleum pratense (Wiesen-Lieschgras)	7	w																	
Plantago lanceolata (Spitz-Wegerich)	7	h																	
Poa annua (Einjähriges Rispengras)	7	w																	
Poa pratensis (Wiesen-Rispengras)	7	w																	
Poa trivialis (Gewöhnliches Rispengras)	7	w																	
Potentilla anserina (Gänse-Fingerkraut)	7	w																	
Ranunculus acris (Scharfer Hahnenfuß)	7	w																	
Ranunculus repens (Kriechender Hahnenfuß)	7	w																	
Rumex acetosa (Großer Sauerampfer)	7	z																	
Rumex crispus (Krauser Ampfer)	7	w																	
Rumex obtusifolius (Stumpfbältriger Ampfer)	7	w																	
Stellaria graminea (Gras-Sternmiere)	7	z																	
Trifolium pratense (Rot-Klee)	7	w																	
Trifolium repens (Weiß-Klee)	7	z																	
Urtica dioica (Große Brennnessel)	7	z																	
Veronica chamaedrys (Gamander-Ehrenpreis)	7	w																	
													Anzahl Rote Liste Arten				1		
													Anzahl Arten				39		

MS: Mengensystem; M: Mengenangabe, W: Bewertung der Art (FFH-Monitoring), Vs: Vegetationsschicht, St: Status, PA: Autor Phänologie; Ph: Phänologie, Sz: Soziabilität, VS: Vitalitätssystem; V: Vitalität, G: Geschlecht, cf: unsichere Bestimmung, §: Schutz nach BNatSchG, HH: Rote Liste Hamburg, Nds: Rote Liste Niedersachsen, SH: Rote Liste Schleswig-Holstein, D: Rote Liste Deutschland