

Erhebungsbogen

B

Projekt	Biotopkartierung Hamburg		Interne Nr.	140915
			DK5 DK5-GK	7250
Handlungsbedarf	Nein		DK5 - Name	Duvenstedt
Bearbeitung	PRO	Kopie	Biotop-Nr. alt	880
Räumliche Abbildung	Fläche	Nein	Kartierung	20.08.2020
Anzahl Abschnitte	1		Fläche / Länge [m²/m]	4809,6919
			Breite (lineare Abb.) [m]	

Gesetzlicher Schutz	§ 14 (2) 2.3 Feldgehölze	Schutz nur teilweise	Nein
----------------------------	---------------------------------	-----------------------------	-------------

Gesamtbewertung	5	Noch wertvoll, gut entwicklungsfähig
– Alter	6	Biotop mittleren Alters, 50 bis 100 Jahre
– Belastungsgrad	4	Flächenhaft deutliche Belastung ohne nachh. Schäden
– Ökolog. Funktion	6	Hohe Bedeutung in einem Biotopkomplex, für den lokalen Biotopverbund oder als Puffer
– Seltenheit	5	Seltener Biotoptyp, floristisch stark verarmt, ohne seltener Pflges. od. verbr. artenreicher Biotoptyp

Bestandsbeschreibung

Wal dartiges Gehölz auf der Fläche einer ehemaligen Kläranlage, zuvor als Grünland kartiert. Tatsächlich gibt es noch eine grasige Lichtung mit Feuchtgrünlandelementen. Ein anderer Bereich stellt sich als weitgehend strauch- und krautfreie Halle dar, über der die umstehenden Großbäume jedoch Kronenschluß halten. Ein bis 1,7m hoher Wall zieht sich vom Siedlungsgebiet ein Stück in den Biotop, vermutlich verlief hier die Abwasserzuleitung. Die Baumschicht besteht meist aus Buchen, Eichen und Hainbuchen mit bis etwa 75cm BHD. Randlich im Westen finden sich dünne Stangenbestände in Pioniersituation. Nach Osten grenzt eine heckenartige Zierrauchpflanzung zum Park hin ab. Ein alter Weidezaun verläuft durch die Fläche. Die Krautschicht setzt weitgehend aus (außer Lichtung).
Durch den Kontakt mit noch bewirtschaftetem Grünland als Feldgehölz unter gesetzlichem Schutz.

Vorkommen an Biotoptypen

1	TF	Typ	HF	F.Anteil
2	BTYP	Biotoptyp		- gesetzl. Grundl.
3	Zusatz	Zusatz zum Biotoptypen		
4	LRT	Lebensraumtyp		
1	1		Ja	100 %
2	HGM	Naturnahes Gehölz mittlerer Standorte (2018)		(§ 14 (2) 2.3)
3	hm	mosaikartiger Wechsel, hoch- und niederwüchsig (hm)		

Räumliche Lage

Lagebeschreibung	zw. Beim Ziegelhof und Alster		
Nachbarnutzung/en	Park, Grünland, Siedlung		
Rechtswert (X)	573804	Hochwert (Y)	5950719
Bezirk	Wandsbek	Naturraum	Alstertal (696.02)
Stadtteil (OT-Nr.)	Duvenstedt (522)	Gemarkung	Duvenstedt (534)
Digitaler Grünplan	<input checked="" type="checkbox"/> Hafengesamtgebiet	<input type="checkbox"/> Ramsargebiet	<input type="checkbox"/> EG-Vogelschutzgeb.
Ausgleichsflächen	<input type="checkbox"/> Biosphärenreservat	<input type="checkbox"/> Nationalpark	
NSG / ND / LSG	LSG Duvenstedt, Bergstedt, Lemsahl-Mellingstedt, Volksdorf und Rahlstedt [HH-2009 / Anteil: 100%]		
FFH-GEBIET			
Wasserschutzgebiet			

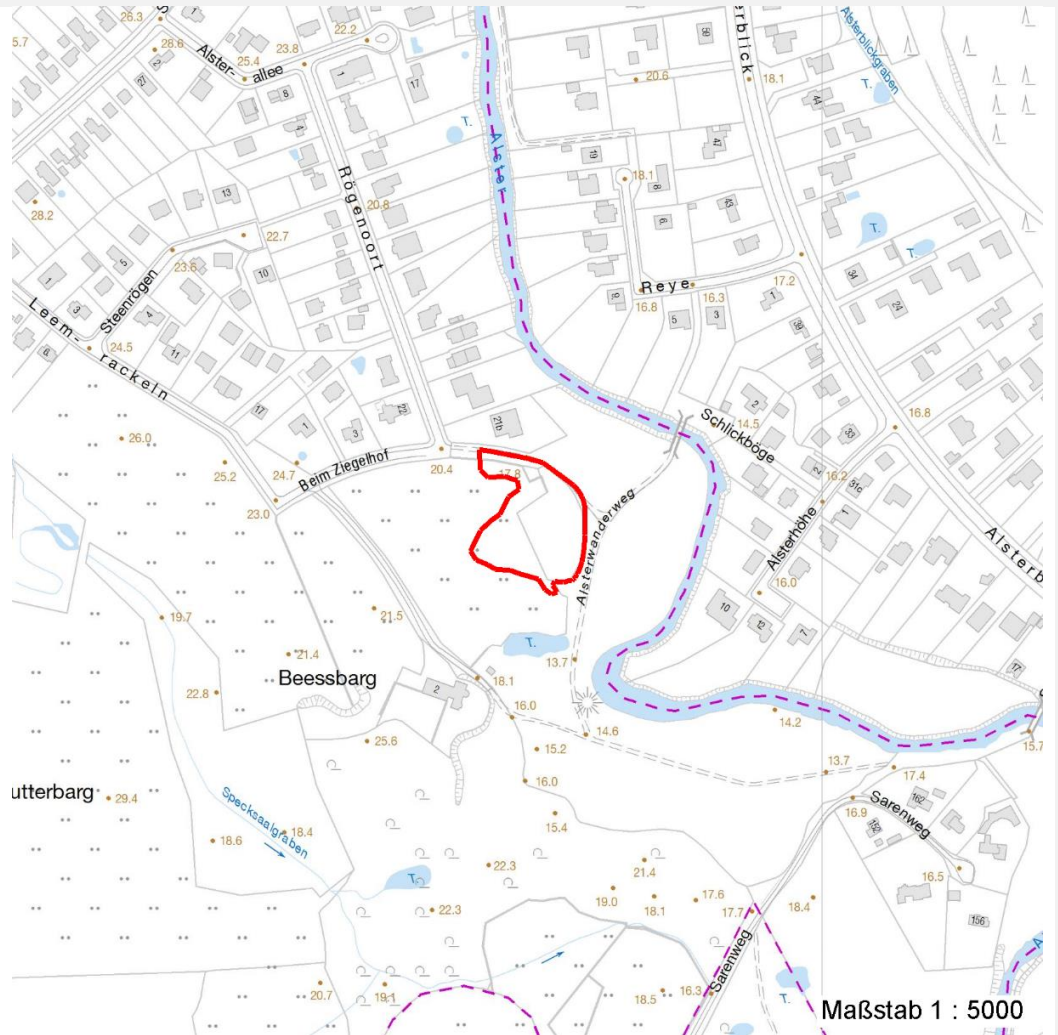
Erhebungsbogen

B

Projekt	Biotopkartierung Hamburg	Interne Nr.	140915
		DK5 DK5-GK	7250
		DK5 - Name	Duvenstedt
Handlungsbedarf	Nein	Biotop-Nr. alt	880
Bearbeitung	PRO	Kartierung	20.08.2020
Räumliche Abbildung	Fläche	Fläche / Länge [m²/m]	4809,6919
Anzahl Abschnitte	1	Breite (lineare Abb.) [m]	

Räumliche Lage

Karte



Weitere Erhebungsbögen

Interne Nr.	Interne Nr. Zuordnung	DK5	Biotop-Nr.	Kartierung	Zuordnung	DK5 (GK)	Biotop-Nr. (alt)
140915	50612	7250	40	02.10.2011	<	7252	61
140915	50284	7250	210	17.09.2011	<	7252	10153
140915	50807	7250	295	02.10.2011	<	7252	44

Zuordnung: N = nachfolgende Kartierung, K = weitere Kartierungen (zeitlich vorher oder nachher)

Foto

Interne Nr.	Index	Dateiname	Aufnahmerichtung
78478	0	7250_880_200820_1.JPG	
78479	0	7250_880_200820_4.JPG	
78480	0	7250_880_200820_3.JPG	
78481	0	7250_880_200820_2.JPG	

Erhebungsbogen

B

Projekt	Biotopkartierung Hamburg	Interne Nr.	140915
Handlungsbedarf	Nein	DK5 DK5-GK	7250
Bearbeitung	PRO	DK5 - Name	Duvenstedt
Räumliche Abbildung	Fläche	Biotop-Nr. alt	880
Anzahl Abschnitte	1	Kartierung	20.08.2020
		Fläche / Länge [m²/m]	4809,6919
		Breite (lineare Abb.) [m]	

Weitere Angaben

Merkmal	Wert
Auswertung	
Gefährdung/ Einflüsse	alter Zaun
Wertgesichtspunkte	evtl Schadstoffbelastung durch ehem. Kläranlage seit längerer Zeit spontane Entwicklung trotz Park- und Siedlungsnähe weitgehend ungestört
Bedeutung für Tiergruppe	Insekten, allgemein Vögel
Maßnahmen	1.1 - Sukzession ungestört ablaufen lassen heckenartige Abpflanzung zum Park hin als Eindringerschutz belassen 1.12 - Beseitigung von Zäune bzw. Zaunreste

Foto

Fotodatei	7250_880_200820_1.JPG	Fotodatei	7250_880_200820_2.JPG
Bildbeschreibung	k.A.	Bildbeschreibung	k.A.
Aufnahmerichtung		Aufnahmerichtung	



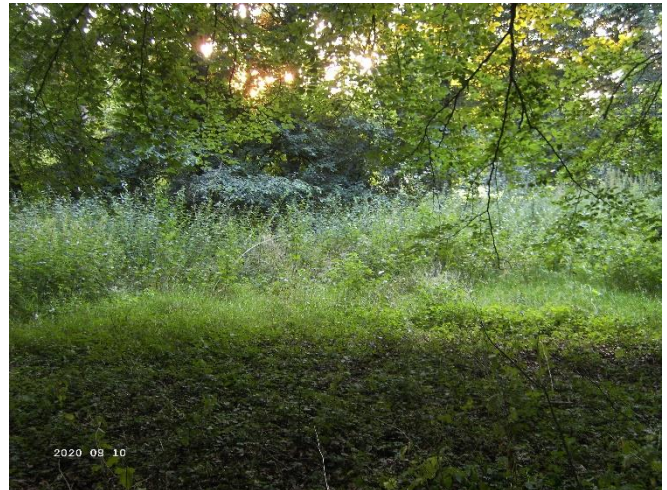
Erhebungsbogen

B

Projekt	Biotopkartierung Hamburg		Interne Nr.	140915
			DK5 DK5-GK	7250
			DK5 - Name	Duvenstedt
Handlungsbedarf	Nein		Biotop-Nr. alt	880
Bearbeitung	PRO	Kopie	Kartierung	20.08.2020
Räumliche Abbildung	Fläche		Fläche / Länge [m²/m]	4809,6919
Anzahl Abschnitte	1		Breite (lineare Abb.) [m]	

Foto

Fotodatei	7250_880_200820_3.JPG	Fotodatei	7250_880_200820_4.JPG
Bildbeschreibung	k.A.	Bildbeschreibung	k.A.
Aufnahmerichtung		Aufnahmerichtung	



Teilflächenbeschreibung

Teilflächentyp		Teilflächen-Nr.	1
Biotoptyp	Naturnahes Gehölz mittlerer Standorte (2018)	Biotoptyp	HGM
- Zusatz	mosaikartiger Wechsel, hoch- und niederwüchsig (hm)	- gesetzl. Grundl.	(§ 14 (2) 2.3)
FFH-LRT Beschreibung		FFH-LRT Entw.potential LRT	
		Hauptfläche	Ja
		Flächenanteil	100 %
		FFH-Unters.Fläche	Nein
		Saatgutfläche	Nein

Weitere Angaben

Merkmal	Wert
Boden	
Bodenart	S - Sand
Feuchte	6 - mäßig feucht und wechselfeucht
Reaktion	7 - neutral
Stickstoffgehalt	7 - stickstoffreich
Standort, Relief	
Belichtung	5 - halbschattig
Veg. - Zeigerwerte	
Futterwert	3 - geringwertiges Futter
Anz. Wechselfeuchtezeiger	2
Anz. Überschwemmungsz.	1

Erhebungsbogen

B

Projekt	Biotopkartierung Hamburg		Interne Nr.	140915
			DK5 DK5-GK	7250
Handlungsbedarf	Nein		DK5 - Name	Duvenstedt
Bearbeitung	PRO	Kopie	Biotop-Nr. alt	880
Räumliche Abbildung	Fläche	Nein	Kartierung	20.08.2020
Anzahl Abschnitte	1		Fläche / Länge [m²/m]	4809,6919
			Breite (lineare Abb.) [m]	

Zeigerwerte der Pflanzenartenliste (Auswertung)

Standort	Belichtung	halbschattig	5,3
Boden	Feuchte	mäßig feucht und wechselfeucht	5,8
	Stickstoff (N)	stickstoffreich	6,8
	Reaktion	neutral	6,9
Vegetation	Mahdverträglichkeit	mäßig bis gut schnittverträglich (erster Schnitt nicht vor Mitte Juni)	5,9
Zeigerwerte	Futterwert	geringwertiges Futter	3
	Wechselfeuchteanzeiger		2
	Giftpflanzen		0
	Überschw.anzeiger		1

Pflanzenartenliste

Gruppe / Pflanzenart	MS	M	W	Vs	St	PA	Ph	Sz	VS	V	G	cf	§	Rote Liste			
														HH	ND	SH	D
Tracheobionta (Gefäßpflanzen)																	
Acer campestre (Feld-Ahorn)	7	l		S													
Acer campestre (Feld-Ahorn)	7	w		B1													
Aegopodium podagraria (Giersch)	7	w															
Agrostis stolonifera (Ausläufer-Straußgras)	7	l															
Alliaria petiolata (Knoblauchsrauke)	7	l															
Betula pendula (Hänge-Birke)	7	w		B1													
Carpinus betulus (Hainbuche)	7	w		B1													
Circaea lutetiana (Gewöhnliches Hexenkraut)	7	w															
Cornus sanguinea (Roter Hartriegel)	7	w		S													
Corylus avellana (Haselnuss)	7	w		S													
Crataegus subsphaericea (Verschiedenzähnliger Weißdorn)	7	w												D	D		
Deschampsia cespitosa (Rasen-Schmiele)	7	w															
Euonymus europaeus (Gewöhnliches Pfaffenhütchen)	7	w		S													
Euonymus europaeus (Gewöhnliches Pfaffenhütchen)	7	w															
Fagus sylvatica (Rotbuche)	7	w		S													
Fagus sylvatica (Rotbuche)	7	w															
Fagus sylvatica (Rotbuche)	7	z		B1													
Fraxinus excelsior (Gewöhnliche Esche)	7	w		S													
Galeobdolon argentatum (Garten Goldnessel)	7	l															
Geum urbanum (Echte Nelkenwurz)	7	w															
Glechoma hederacea (Gundermann)	7	l															
Hedera helix (Efeu)	7	w															
Impatiens parviflora (Kleinblütiges Springkraut)	7	w															
Juncus effusus (Flutter-Binse)	7	w															
Poa trivialis (Gewöhnliches Rispengras)	7	w															
Prunus padus (Echte Traubenkirsche)	7	w		S													
Quercus robur (Stiel-Eiche)	7	w		B1													
Ribes rubrum (Rote Johannisbeere)	7	w															
Rubus spec. (Brombeeren unbestimmt)	7	w															
Taraxacum spec. (Löwenzahn)	7	w															
Tilia x vulgaris (Holländische Linde)	7	w													D		
Urtica dioica (Große Brennessel)	7	l															

Erhebungsbogen

B

Projekt	Biotopkartierung Hamburg	Interne Nr.	140915
		DK5 DK5-GK	7250
Handlungsbedarf	Nein	DK5 - Name	Duvenstedt
Bearbeitung	PRO	Biotop-Nr. alt	880
Räumliche Abbildung	Fläche	Kartierung	20.08.2020
Anzahl Abschnitte	1	Fläche / Länge [m²/m]	4809,6919
		Breite (lineare Abb.) [m]	

Pflanzenartenliste

Gruppe / Pflanzenart	MS	M	W	Vs	St	PA	Ph	Sz	VS	V	G	cf	§	Rote Liste			
														HH	ND	SH	D
Anzahl Rote Liste Arten														1		1	1
Anzahl Arten														28			

MS: Mengensystem; M: Mengenangabe, W: Bewertung der Art (FFH-Monitoring), Vs: Vegetationsschicht, St: Status, PA: Autor Phänologie; Ph: Phänologie, Sz: Soziabilität, VS: Vitalitätssystem; V: Vitalität, G: Geschlecht, cf: unsichere Bestimmung, §: Schutz nach BNatSchG, HH: Rote Liste Hamburg, Nds: Rote Liste Niedersachsen, SH: Rote Liste Schleswig-Holstein, D: Rote Liste Deutschland