

Erhebungsbogen

B

Projekt	Biotopkartierung Hamburg	Interne Nr.	140913
		DK5 DK5-GK	7250
Handlungsbedarf	Nein	DK5 - Name	Duvenstedt
Bearbeitung	PRO	Biotop-Nr. alt	879
Räumliche Abbildung	Fläche	Kartierung	20.08.2020
Anzahl Abschnitte	1	Fläche / Länge [m²/m]	630,7249
		Breite (lineare Abb.) [m]	

Gesetzlicher Schutz	§ 30 (2) 2.5 Binsen- und seggenreiche Nasswiesen	Schutz nur teilweise	Nein
----------------------------	--	-----------------------------	-------------

Gesamtbewertung	6 Wertvoll
– Alter	7 Biotop hohen Alters, 100 bis 200 Jahre
– Belastungsgrad	5 Flächenhaft mittlere oder örtlich starke Belastung
– Ökolog. Funktion	6 Hohe Bedeutung in einem Biotopkomplex, für den lokalen Biotopverbund oder als Puffer
– Seltenheit	5 Seltener Biotoptyp, floristisch stark verarmt, ohne seltener Pflges. od. verbr. artenreicher Biotoptyp

Bestandsbeschreibung

Leichte Senke in Intensivweideland mit Flutrasenvegetation mit Seggenvorkommen. Auch dieser Bereich ist intensiv beweidet, tief abgefressen, zusätzlich fand ein Pflegeschnitt statt, was das Erkennen der Arten erschwert. Von einer höheren Artenzahl als hier verzeichnet ist auszugehen.

Vorkommen an Biotoptypen

1	TF	Typ	HF	F.Anteil
2	BTYP	Biotoptyp		- gesetzl. Grundl.
3	Zusatz	Zusatz zum Biotoptypen		
4	LRT	Lebensraumtyp		
1	1		Ja	100 %
2	GFF	Flutrasen (2018)		§ 30 (2) 2.5

Räumliche Lage

Lagebeschreibung	Beim Ziegelhof	Hochwert (Y)	5950690
Nachbarnutzung/en	Intensivgrünland	Naturraum	Alstertal (696.02)
Rechtswert (X)	573667	Gemarkung	Duvenstedt (534)
Bezirk	Wandsbek	Ramsargebiet	<input type="checkbox"/> EG-Vogelschutzgeb.
Stadtteil (OT-Nr.)	Duvenstedt (522)	Biosphärenreservat	<input type="checkbox"/> Nationalpark
Digitaler Grünplan	<input type="checkbox"/> Hafengesamtgebiet		
Ausgleichsflächen	<input type="checkbox"/> Biosphärenreservat		
NSG / ND / LSG	LSG Duvenstedt, Bergstedt, Lemsahl-Mellingstedt, Volksdorf und Rahlstedt [HH-2009 / Anteil: 100%]		
FFH-GEBIET			
Wasserschutzgebiet			

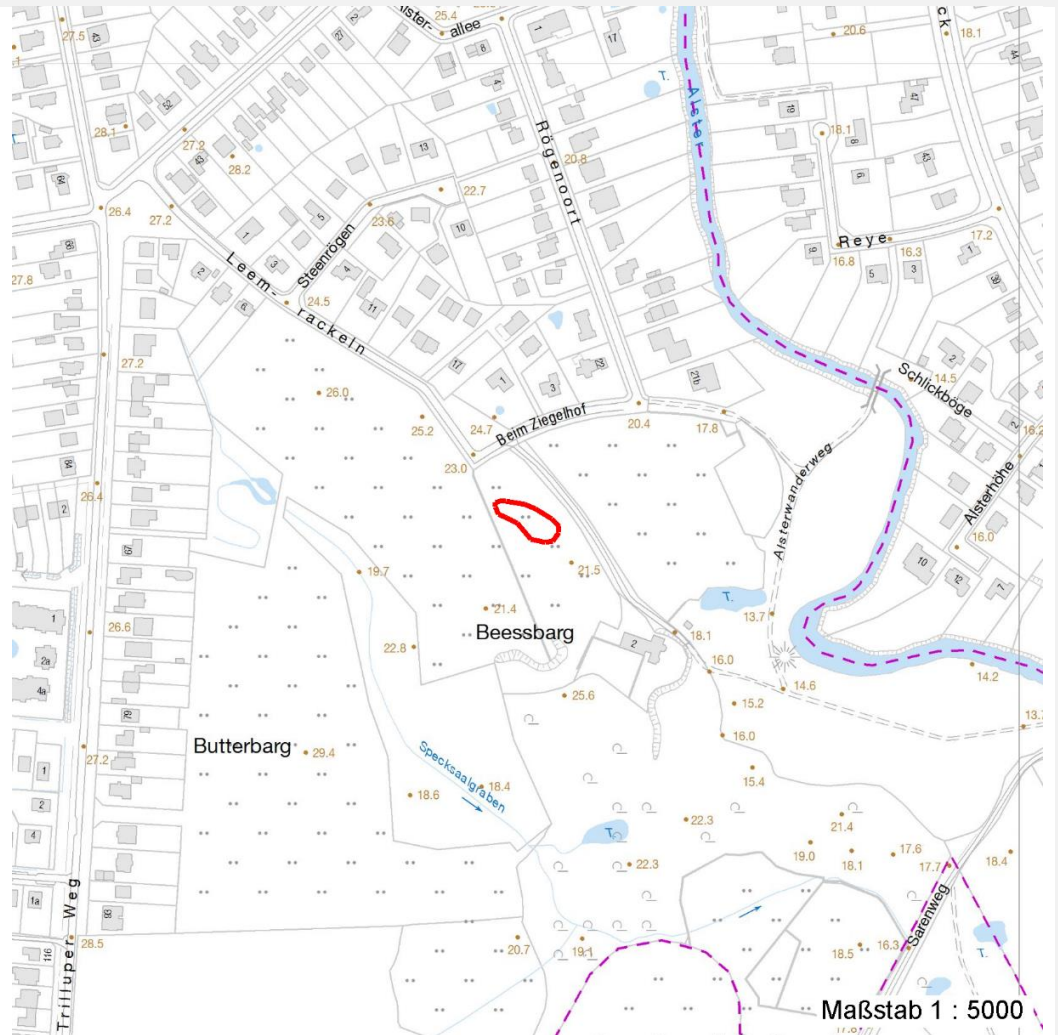
Erhebungsbogen

B

Projekt	Biotopkartierung Hamburg	Interne Nr.	140913
		DK5 DK5-GK	7250
		DK5 - Name	Duvenstedt
Handlungsbedarf	Nein	Biotop-Nr. alt	879
Bearbeitung	PRO	Kartierung	20.08.2020
Räumliche Abbildung	Fläche	Fläche / Länge [m²/m]	630,7249
Anzahl Abschnitte	1	Breite (lineare Abb.) [m]	

Räumliche Lage

Karte



Weitere Erhebungsbögen

Interne Nr.	Interne Nr. Zuordnung	DK5	Biotop-Nr.	Kartierung	Zuordnung	DK5 (GK)	Biotop-Nr. (alt)
140913	50284	7250	210	17.09.2011	<	7252	10153

Zuordnung: N = nachfolgende Kartierung, K = weitere Kartierungen (zeitlich vorher oder nachher)

Foto

Interne Nr.	Index	Dateiname	Aufnahmerichtung
78476	0	7250_879_200820_1.JPG	
78477	0	7250_879_200820_2.JPG	

Weitere Angaben

Merkmal	Wert
Auswertung Gefährdung/ Einflüsse	Intensive Nutzung oder Pflege

Erhebungsbogen

B

Projekt	Biotopkartierung Hamburg	Interne Nr.	140913
Handlungsbedarf	Nein	DK5 DK5-GK	7250
Bearbeitung	PRO	DK5 - Name	Duvenstedt
Räumliche Abbildung	Fläche	Biotop-Nr. alt	879
Anzahl Abschnitte	1	Kartierung	20.08.2020
		Fläche / Länge [m²/m]	630,7249
		Breite (lineare Abb.) [m]	

Weitere Angaben

Merkmal	Wert
Bedeutung für Tiergruppe	Heuschrecken
Maßnahmen	1.16 - Standort vernässen (- zumindest nicht entwässern!) 4.6 - extensive Weidenutzung (, besser:) 4.2 - Zweischnitt-Wiesennutzung

Foto

Fotodatei	7250_879_200820_1.JPG	Fotodatei	7250_879_200820_2.JPG
Bildbeschreibung	k.A.	Bildbeschreibung	k.A.
Aufnahmerichtung		Aufnahmerichtung	



Teilflächenbeschreibung

Teilflächentyp		Teilflächen-Nr.	1
Biotoptyp	Flutrasen (2018)	Biotoptyp	GFF
- Zusatz		- gesetzl. Grundl.	§ 30 (2) 2.5
FFH-LRT		FFH-LRT	
Beschreibung		Entw.potential LRT	Ja
		Hauptfläche	100 %
		Flächenanteil	Nein
		FFH-Unters.Fläche	Nein
		Saatgutfläche	Nein

Erhebungsbogen

B

Projekt	Biotopkartierung Hamburg		Interne Nr.	140913
			DK5 DK5-GK	7250
Handlungsbedarf	Nein		DK5 - Name	Duvenstedt
Bearbeitung	PRO	Kopie	Biotop-Nr. alt	879
Räumliche Abbildung	Fläche	Nein	Kartierung	20.08.2020
Anzahl Abschnitte	1		Fläche / Länge [m²/m]	630,7249
			Breite (lineare Abb.) [m]	

Zeigerwerte der Pflanzenartenliste (Auswertung)

Standort	Belichtung	halbsonnig	7
Boden	Feuchte	feucht	7,3
	Stickstoff (N)	mäßig stickstoffarm bis stickstoffreich	5,9
	Reaktion	mäßig sauer bis sauer	4,2
Vegetation	Mahdverträglichkeit	gut schnittverträglich	6,8
Zeigerwerte	Futterwert	geringwertiges Futter	3,3
	Wechselfeuchteanzeiger		7
	Giftpflanzen		0
	Überschw.anzeiger		2

Pflanzenartenliste

Gruppe / Pflanzenart	MS	M	W	Vs	St	PA	Ph	Sz	VS	V	G	cf	§	Rote Liste			
														HH	ND	SH	D
Tracheobionta (Gefäßpflanzen)																	
Agrostis stolonifera (Ausläufer-Straußgras)	7	h															
Carex acuta (Schlank-Segge)	7	w													V		
Carex hirta (Behaarte Segge)	7	w															
Carex pilulifera (Pillen-Segge)	7	w										X					
Carex spec. (Segge)	7	w															
Eleocharis palustris (Gewöhnliche Sumpfsimse)	7	l															
Festuca rubra (Rot-Schwingel)	7	w															
Glyceria fluitans (Flutender Schwaden)	7	z															
Holcus lanatus (Wolliges Honiggras)	7	w															
Juncus effusus (Flutter-Binse)	7	z															
Lolium perenne (Ausdauerndes Weidelgras)	7	w															
Lysimachia nummularia (Pfennigkraut)	7	z															
Mentha arvensis (Acker-Minze)	7	w															
Persicaria lapathifolia (Ampfer-Knöterich)	7	w															
Phleum pratense (Wiesen-Lieschgras)	7	w															
Plantago lanceolata (Spitz-Wegerich)	7	w															
Potentilla anserina (Gänse-Fingerkraut)	7	z															
Ranunculus repens (Kriechender Hahnenfuß)	7	h															
Rumex conglomeratus (Knäuel-Ampfer)	7	w															
Scorzoneroidees autumnalis (Herbst-Löwenzahn)	7	w															
Taraxacum spec. (Löwenzahn)	7	w															
Anzahl Rote Liste Arten														1			
Anzahl Arten														21			

MS: Mengensystem; M: Mengenangabe, W: Bewertung der Art (FFH-Monitoring), Vs: Vegetationsschicht, St: Status, PA: Autor Phänologie; Ph: Phänologie, Sz: Soziabilität, VS: Vitalitätssystem; V: Vitalität, G: Geschlecht, cf: unsichere Bestimmung, §: Schutz nach BNatSchG, HH: Rote Liste Hamburg, ND: Rote Liste Niedersachsen, SH: Rote Liste Schleswig-Holstein, D: Rote Liste Deutschland