

Erhebungsbogen

B

Projekt	Biotopkartierung Hamburg		Interne Nr.	140887	
			DK5 DK5-GK	7250	7452
Handlungsbedarf	Nein		DK5 - Name	Duvestedt	
Bearbeitung	PRO	Kopie	Nein	Biotop-Nr. alt	870 10004
Räumliche Abbildung	Fläche			Kartierung	02.09.2020
Anzahl Abschnitte	1			Fläche / Länge [m²/m]	6751,9353
				Breite (lineare Abb.) [m]	

Gesetzlicher Schutz kein gesetzl. Schutz **kein gesetzlich geschütztes Biotop** **Schutz nur teilweise** **Nein**

Gesamtbewertung	6	Wertvoll
– Alter	5	Biotop mittleren Alters, 20 bis 50 Jahre
– Belastungsgrad	5	Flächenhaft mittlere oder örtlich starke Belastung
– Ökolog. Funktion	6	Hohe Bedeutung in einem Biotopkomplex, für den lokalen Biotopverbund oder als Puffer
– Seltenheit	6	Seltener Biotoptyp, ohne seltene oder bedrohte Pflges., ungesättigtes Artenspektrum, reliktsche RL-Arten

Bestandsbeschreibung

In der Vorkartierung als Kahlschlagflur bezeichneter heterogener Waldbiotop. Zumeist auf abgefalltem Wald stockender dichter Laub-Jungwuchs (bis 10m hoch, 6cm BHD) mit sich langsam schließenden Lichtungen und auch noch älterem Totholz, aber auch ältere Baumbestände, so eine Fichtenschonung und andere Baumgruppen, darunter große Buchen nah der Alster.
 Übergang zum Park (Fot.1) mit Zierstrauch-Abpflanzung und Streifen höheren Laubbaumbestandes, der dem Biotop Schutz gibt und zum Waldklima beiträgt.
 Ein angelegtes Feuchtbiotop ist ausgegrenzt und gesondert erfaßt.

Vorkommen an Biotoptypen

1	TF	Typ	HF	F.Anteil
2	BTYP	Biotoptyp	- gesetzl. Grundl.	
3	Zusatz	Zusatz zum Biotoptypen		
4	LRT	Lebensraumtyp		
1	1		Ja	100 %
2	WJL	Laubwald-Jungbestand (2018)		

Räumliche Lage

Lagebeschreibung	zw Alster und Park im SE der Karte				
Nachbarnutzung/en	s.o.				
Rechtswert (X)	573923	Hochwert (Y)	5950169		
Bezirk	Wandsbek	Naturraum	Alstertal (696.02)		
Stadtteil (OT-Nr.)	Wohldorf-Ohlstedt (523)	Gemarkung	Wohldorf(535)		
Digitaler Grünplan	<input checked="" type="checkbox"/> Hafengesamtgebiet	<input type="checkbox"/> Ramsargebiet	<input type="checkbox"/> EG-Vogelschutzgeb.	<input type="checkbox"/>	
Ausgleichsflächen	<input type="checkbox"/> Biosphärenreservat	<input type="checkbox"/> Nationalpark	<input type="checkbox"/>		
NSG / ND / LSG	LSG Wohldorf/Ohlstedt [HH-2046 / Anteil: 100%]				
FFH-GEBIET					
Wasserschutzgebiet					

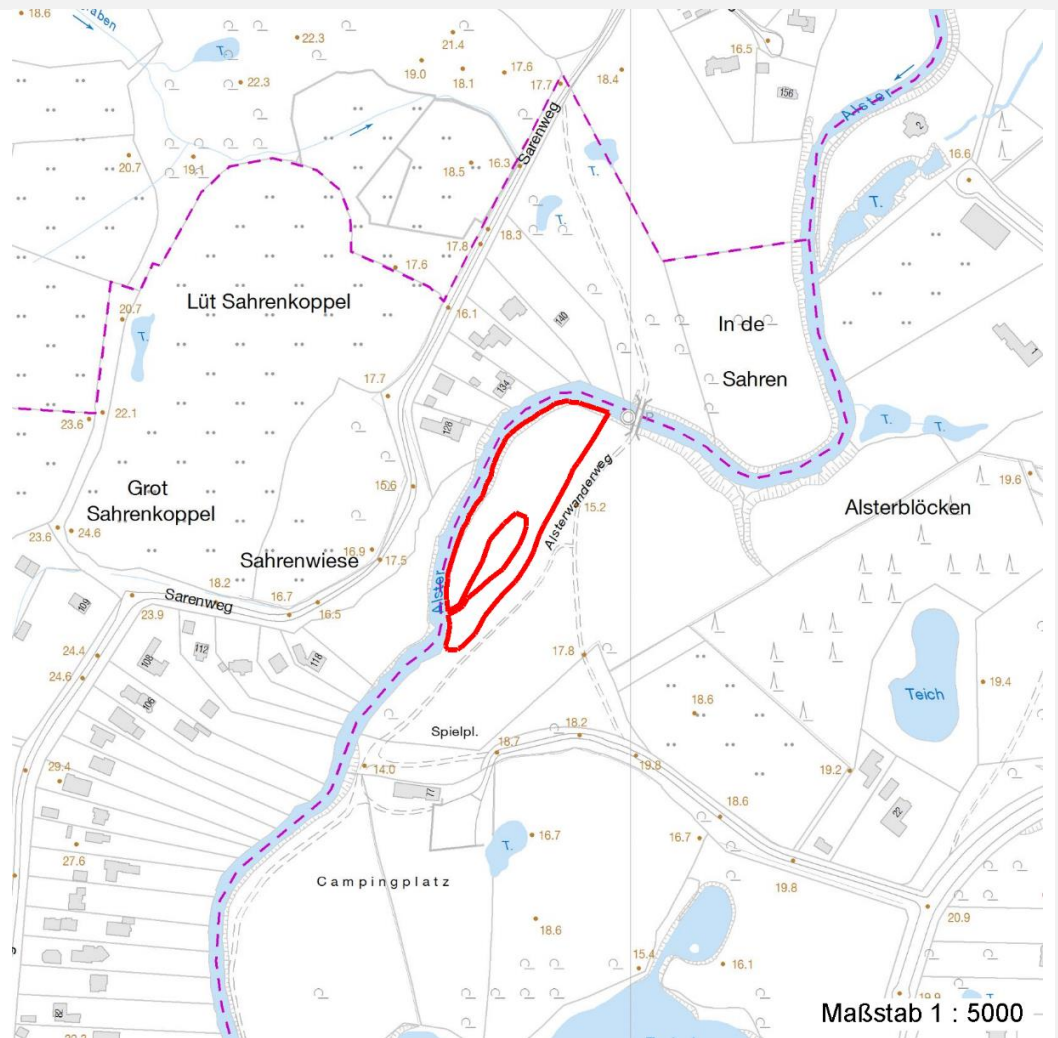
Erhebungsbogen

B

Projekt	Biotopkartierung Hamburg	Interne Nr.	140887
		DK5 DK5-GK	7250 7452
		DK5 - Name	Duvenstedt
Handlungsbedarf	Nein	Biotop-Nr. alt	870 10004
Bearbeitung	PRO	Kartierung	02.09.2020
Räumliche Abbildung	Fläche	Fläche / Länge [m²/m]	6751,9353
Anzahl Abschnitte	1	Breite (lineare Abb.) [m]	

Räumliche Lage

Karte



Weitere Erhebungsbögen

Interne Nr.	Interne Nr. Zuordnung	DK5	Biotop-Nr.	Kartierung	Zuordnung	DK5 (GK)	Biotop-Nr. (alt)
140887	50447	7250	265	03.05.2011	<	7452	10004
140887	56696	7450	37	20.09.2003	<	7452	40

Zuordnung: N = nachfolgende Kartierung, K = weitere Kartierungen (zeitlich vorher oder nachher)

Foto

Interne Nr.	Index	Dateiname	Aufnahmerichtung
78429	0	7250_870_020920_2.JPG	
78430	0	7250_870_020920_1.JPG	
78431	0	7250_870_020920_3.JPG	

Erhebungsbogen

B

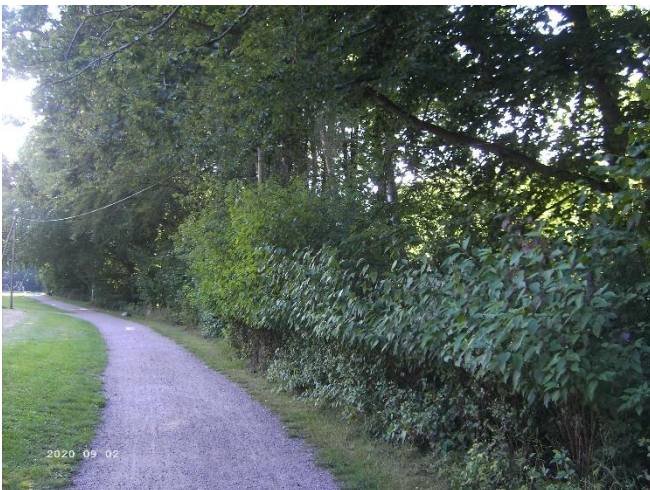
Projekt	Biotopkartierung Hamburg	Interne Nr.	140887
		DK5 DK5-GK	7250 7452
Handlungsbedarf	Nein	DK5 - Name	Duvenstedt
Bearbeitung	PRO	Biotop-Nr. alt	870 10004
Räumliche Abbildung	Fläche	Kartierung	02.09.2020
Anzahl Abschnitte	1	Fläche / Länge [m²/m]	6751,9353
		Breite (lineare Abb.) [m]	

Weitere Angaben

Merkmal	Wert
Auswertung	
Gefährdung/ Einflüsse	vorausgegangener Kahlschlag
Wertgesichtspunkte	Bedeutung für das Naturerleben
	Bedeutung für die Erholung
	Entwicklungspotenzial
	Wertvoller Altbaumbestand
zoologisch bedeutsame Strukturen	Dichte Gehölzstruktur
	Totholz
Bedeutung für Tiergruppe	Großsäuger
Ziele der Entwicklung	naturnahe, standortgerechter Laubmischwald (stellt sich von selbst ein)
Maßnahmen	1.1 - Sukzession ungestört ablaufen lassen
	keine wirtschaftliche Nutzung

Foto

Fotodatei	7250_870_020920_1.JPG	Fotodatei	7250_870_020920_2.JPG
Bildbeschreibung	k.A.	Bildbeschreibung	k.A.
Aufnahmerichtung		Aufnahmerichtung	



Erhebungsbogen

B

Projekt	Biotopkartierung Hamburg	Interne Nr.	140887
Handlungsbedarf	Nein	DK5 DK5-GK	7250 7452
Bearbeitung	PRO	DK5 - Name	Duvenstedt
Räumliche Abbildung	Fläche	Biotop-Nr. alt	870 10004
Anzahl Abschnitte	1	Kartierung	02.09.2020
		Fläche / Länge [m²/m]	6751,9353
		Breite (lineare Abb.) [m]	

Foto

Fotodatei 7250_870_020920_3.JPG
Bildbeschreibung k.A.
Aufnahmerichtung

Fotodatei
Bildbeschreibung
Aufnahmerichtung



Teilflächenbeschreibung

Teilflächentyp		Teilflächen-Nr.	1
Biototyp	Laubwald-Jungbestand (2018)	Biototyp	WJL
- Zusatz		- gesetzl. Grundl.	
FFH-LRT		FFH-LRT	
Beschreibung		Entw.potential LRT	
		Hauptfläche	Ja
		Flächenanteil	100 %
		FFH-Unters.Fläche	Nein
		Saatgutfläche	Nein

Weitere Angaben

Merkmal	Wert
Boden	
Feuchte	6 - mäßig feucht und wechselfeucht
Reaktion	5 - mäßig sauer
Stickstoffgehalt	6 - mäßig stickstoffarm bis stickstoffreich
Veg. - Zeigerwerte	
Anz. Giftpflanzen	1
Anz. Wechselfeuchtezeiger	7
Anz. Überschwemmungsz.	2

Erhebungsbogen

B

Projekt	Biotopkartierung Hamburg		Interne Nr.	140887	
			DK5 DK5-GK	7250	7452
Handlungsbedarf	Nein		DK5 - Name	Duvenstedt	
Bearbeitung	PRO	Kopie	Biotop-Nr. alt	870	10004
Räumliche Abbildung	Fläche		Kartierung	02.09.2020	
Anzahl Abschnitte	1		Fläche / Länge [m²/m]	6751,9353	
			Breite (lineare Abb.) [m]		

Zeigerwerte der Pflanzenartenliste (Auswertung)

Standort	Belichtung	halbsonnig bis halbschattig	5,5
Boden	Feuchte	mäßig feucht und wechselfeucht	6,2
	Stickstoff (N)	mäßig stickstoffarm bis stickstoffreich	5,6
	Reaktion	mäßig sauer	5,3
Vegetation	Mahdverträglichkeit	schnittempfindlich bis mäßig schnittverträglich	3,6
Zeigerwerte	Futterwert	mäßige Futterqualität	3,5
	Wechselfeuchteanzeiger		7
	Giftpflanzen		1
	Überschw.anzeiger		2

Pflanzenartenliste

Gruppe / Pflanzenart	MS	M	W	Vs	St	PA	Ph	Sz	VS	V	G	cf	§	Rote Liste			
														HH	ND	SH	D
Tracheobionta (Gefäßpflanzen)																	
Acer campestre (Feld-Ahorn)	7	w		S													
Acer campestre (Feld-Ahorn)	7	w		B2													
Acer pseudoplatanus (Berg-Ahorn)	7	h		S													
Agrostis capillaris (Rotes Straußgras)	7	z															
Alliaria petiolata (Knoblauchsrauke)	7	w															
Alnus glutinosa (Schwarz-Erle)	7	l		B1													
Anemone nemorosa (Busch-Windröschen)	7	w															
Betula pendula (Hänge-Birke)	7	w		B1													
Betula pendula (Hänge-Birke)	7	w		S													
Betula pubescens (Moor-Birke)	7	w															
Brachypodium sylvaticum (Wald-Zwenke)	7	w											3				
Calamagrostis epigejos (Land-Reitgras)	7	l															
Carpinus betulus (Hainbuche)	7	l		S													
Corylus avellana (Haselnuss)	7	h		S													
Crataegus laevigata (Zweigrifflicher Weißdorn)	7	w		S													
Dactylis glomerata (Wiesen-Knäuelgras)	7	z															
Dryopteris carthusiana (Dorniger Wurmfarne)	7	w															
Dryopteris dilatata (Breitblättriger Wurmfarne)	7	w															
Dryopteris filix-mas (Gewöhnlicher Wurmfarne)	7	w															
Elymus repens (Gewöhnliche Quecke)	7	w															
Equisetum arvense (Acker-Schachtelhalm)	7	l															
Fagus sylvatica (Rotbuche)	7	z		B1													
Fagus sylvatica (Rotbuche)	7	w		S													
Frangula alnus (Faulbaum)	7	w		S													
Galeobdolon argentatum (Garten Goldnessel)	7	w															
Geum urbanum (Echte Nelkenwurz)	7	w															
Glechoma hederacea (Gundermann)	7	z															
Hedera helix (Efeu)	7	w															
Holcus lanatus (Wolliges Honiggras)	7	w															
Ilex aquifolium (Stechpalme)	7	w											b				
Juncus effusus (Flatter-Binse)	7	w															
Lonicera periclymenum (Wald-Geißblatt)	7	w															
Lysimachia vulgaris (Gewöhnlicher Gilbweiderich)	7	w															
Phalaris arundinacea (Rohr-Glanzgras)	7	w															
Picea abies (Gemeine Fichte)	7	l		S													
Poa trivialis (Gewöhnliches Rispengras)	7	w															

Erhebungsbogen

B

Projekt	Biotopkartierung Hamburg	Interne Nr.	140887
		DK5 DK5-GK	7250 7452
Handlungsbedarf	Nein	DK5 - Name	Duvenstedt
Bearbeitung	PRO	Biotop-Nr. alt	870 10004
Räumliche Abbildung	Fläche	Kartierung	02.09.2020
Anzahl Abschnitte	1	Fläche / Länge [m²/m]	6751,9353
		Breite (lineare Abb.) [m]	

Pflanzenartenliste

Gruppe / Pflanzenart	MS	M	W	Vs	St	PA	Ph	Sz	VS	V	G	cf	§	Rote Liste			
														HH	ND	SH	D
Prunus padus (Echte Traubenkirsche)	7	w		S													
Quercus robur (Stiel-Eiche)	7	w		B1													
Quercus robur (Stiel-Eiche)	7	w		S													
Quercus rubra (Rot-Eiche)	7	w		B1													
Ranunculus repens (Kriechender Hahnenfuß)	7	w															
Rubus corylifolius agg. (Artengruppe Haselblattbrombeere)	7	w															
Rubus fruticosus agg. (Artengruppe Echte Brombeere)	7	w		S													
Sambucus nigra (Schwarzer Holunder)	7	w		S													
Sorbus aucuparia (Eberesche)	7	w		S													
Taxus baccata (Gemeine Eibe)	7	w		S									b		3		V
Veronica chamaedrys (Gamander-Ehrenpreis)	7	w															
Viburnum opulus (Gewöhnlicher Schneeball)	7	w															
Bryophyta (Moose)																	
Rhytidiadelphus squarrosus (Sparriges Kranzmoos)	7	l															
Anzahl Rote Liste Arten														1	1	1	
Anzahl Arten														45			

MS: Mengensystem; M: Mengenangabe, W: Bewertung der Art (FFH-Monitoring), Vs: Vegetationsschicht, St: Status, PA: Autor Phänologie; Ph: Phänologie, Sz: Soziabilität, VS: Vitalitätssystem; V: Vitalität, G: Geschlecht, cf: unsichere Bestimmung, §: Schutz nach BNatSchG, HH: Rote Liste Hamburg, Nds: Rote Liste Niedersachsen, SH: Rote Liste Schleswig-Holstein, D: Rote Liste Deutschland