

Erhebungsbogen

B

Projekt	Biotopkartierung Hamburg	Interne Nr.	140831
		DK5 DK5-GK	7250
Handlungsbedarf	Nein	DK5 - Name	Duvenstedt
Bearbeitung	PRO	Biotop-Nr. alt	854
Räumliche Abbildung	Linie	Kartierung	20.09.2020
Anzahl Abschnitte	2	Fläche / Länge [m²/m]	182,13
		Breite (lineare Abb.) [m]	3,2

Gesetzlicher Schutz	§ 14 (2) 2.1 Feldhecken	Schutz nur teilweise	Nein
----------------------------	--------------------------------	-----------------------------	-------------

Gesamtbewertung	5	Noch wertvoll, gut entwicklungsfähig
– Alter	4	Biotop mittleren Alters, 10 bis 20 Jahre
– Belastungsgrad	4	Flächenhaft deutliche Belastung ohne nachh. Schäden
– Ökolog. Funktion	6	Hohe Bedeutung in einem Biotopkomplex, für den lokalen Biotopverbund oder als Puffer
– Seltenheit	5	Seltener Biotoptyp, floristisch stark verarmt, ohne seltener Pflges. od. verbr. artenreicher Biotoptyp

Bestandsbeschreibung

Jüngere Feldhecken im Kontakt mit Baumschulgelände und Grünland. Vogel- und Trauenkirschen haben höheren Anteil. Die Vogelkirschen haben Potenzial, Überhälter zu werden, so daß eine Entwicklung zu einer Strauch-Baum-Hecke wahrscheinlich ist.

Vorkommen an Biotoptypen

1	TF	Typ	HF	F.Anteil
2	BTYP	Biotoptyp		- gesetzl. Grundl.
3	Zusatz	Zusatz zum Biotoptypen		
4	LRT	Lebensraumtyp		
1	1		Ja	100 %
2	HHS	Strauchhecke (2018)		(§ 14 (2) 2.1)

Räumliche Lage

Lagebeschreibung	(n)w Op'n Hesel	Hochwert (Y)	5950549
Nachbarnutzung/en	Baumschule, Grünland	Naturraum	Alstertal (696.02)
Rechtswert (X)	573169	Gemarkung	Duvenstedt (534)
Bezirk	Wandsbek	Ramsargebiet	<input type="checkbox"/> EG-Vogelschutzgeb.
Stadtteil (OT-Nr.)	Duvenstedt (522)	Biosphärenreservat	<input type="checkbox"/> Nationalpark
Digitaler Grünplan	<input type="checkbox"/> Hafengesamtgebiet		
Ausgleichsflächen	<input type="checkbox"/> Biosphärenreservat		
NSG / ND / LSG	LSG Duvenstedt, Bergstedt, Lemsahl-Mellingstedt, Volksdorf und Rahlstedt [HH-2009 / Anteil: 100%]		
FFH-GEBIET			
Wasserschutzgebiet			

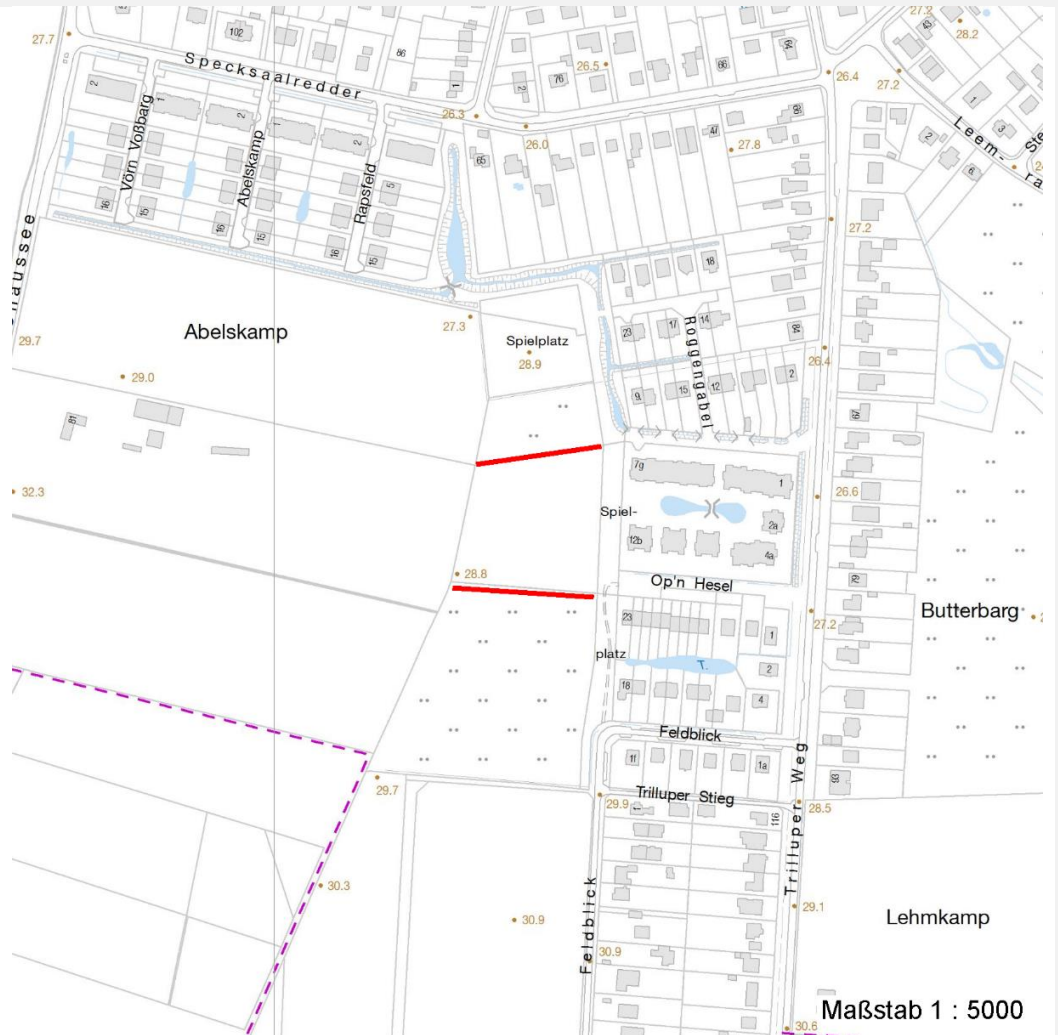
Erhebungsbogen

B

Projekt	Biotopkartierung Hamburg	Interne Nr.	140831
		DK5 DK5-GK	7250
		DK5 - Name	Duvenstedt
Handlungsbedarf	Nein	Biotop-Nr. alt	854
Bearbeitung	PRO	Kartierung	20.09.2020
Räumliche Abbildung	Linie	Fläche / Länge [m²/m]	182,13
Anzahl Abschnitte	2	Breite (lineare Abb.) [m]	3,2

Räumliche Lage

Karte



Weitere Erhebungsbögen

Interne Nr.	Interne Nr. Zuordnung	DK5	Biotop-Nr.	Kartierung	Zuordnung	DK5 (GK)	Biotop-Nr. (alt)
140831	50242	7250	190	17.09.2011	<	7252	10131
140831	50350	7250	191	17.09.2011	<	7252	10132

Zuordnung: N = nachfolgende Kartierung, K = weitere Kartierungen (zeitlich vorher oder nachher)

Foto

Interne Nr.	Index	Dateiname	Aufnahmerichtung
78381	0	7250_854_200920_1.JPG	
78382	0	7250_854_200920_2.JPG	

Weitere Angaben

Merkmal	Wert
---------	------

Auswertung

27.09.2022

Erhebungsbogen

B

Projekt	Biotopkartierung Hamburg	Interne Nr.	140831
		DK5 DK5-GK	7250
Handlungsbedarf	Nein	DK5 - Name	Duvenstedt
Bearbeitung	PRO	Biotop-Nr. alt	854
Räumliche Abbildung	Linie	Kartierung	20.09.2020
Anzahl Abschnitte	2	Fläche / Länge [m²/m]	182,13
		Breite (lineare Abb.) [m]	3,2

Weitere Angaben

Merkmal	Wert
Gefährdung/ Einflüsse	Maschendrahtzaun im Biotop
Wertgesichtspunkte	Entwicklungspotenzial sich entwickelndes Grünvolumen
zoologisch bedeutsame Strukturen	Blütenreiche Fluren
Maßnahmen	8.4 - Überhälter entwickeln/nachpflanzen 1.1 - Sukzession ungestört ablaufen lassen 8.7 - Nutzungsabstände zum Knickfuß einhalten nach einiger Zeit Strauchschicht knicken

Foto

Fotodatei	7250_854_200920_1.JPG	Fotodatei	7250_854_200920_2.JPG
Bildbeschreibung	k.A.	Bildbeschreibung	k.A.
Aufnahmerichtung		Aufnahmerichtung	



Teilflächenbeschreibung

Teilflächentyp		Teilflächen-Nr.	1
Biotoptyp	Strauchhecke (2018)	Biotoptyp	HHS
- Zusatz		- gesetzl. Grundl.	(§ 14 (2) 2.1)
FFH-LRT		FFH-LRT	
Beschreibung		Entw.potential LRT	
		Hauptfläche	Ja
		Flächenanteil	100 %
		FFH-Unters.Fläche	Nein
		Saatgutfläche	Nein

Weitere Angaben

Merkmal	Wert
Veg. - Höhe	
Gesamt, durchschn.	6.00 m

Projekt	Biotopkartierung Hamburg		Interne Nr.	140831
			DK5 DK5-GK	7250
Handlungsbedarf	Nein		DK5 - Name	Duvenstedt
Bearbeitung	PRO	Kopie	Biotop-Nr. alt	854
Räumliche Abbildung	Linie	Nein	Kartierung	20.09.2020
Anzahl Abschnitte	2		Fläche / Länge [m²/m]	182,13
			Breite (lineare Abb.) [m]	3,2

Zeigerwerte der Pflanzenartenliste (Auswertung)

Standort	Belichtung	halbsonnig bis halbschattig	6
Boden	Feuchte	mäßig feucht und wechselfeucht	5,7
	Stickstoff (N)	mäßig stickstoffarm	5,5
	Reaktion	schwach sauer	6,1
Vegetation	Mahdverträglichkeit	mäßig bis gut schnittverträglich (erster Schnitt nicht vor Mitte Juni)	6
Zeigerwerte	Futterwert	mäßige Futterqualität	4,3
	Wechselfeuchteanzeiger		3
	Giftpflanzen		2
	Überschw.anzeiger		1

Pflanzenartenliste

Gruppe / Pflanzenart	MS	M	W	Vs	St	PA	Ph	Sz	VS	V	G	cf	§	Rote Liste			
														HH	ND	SH	D
Tracheobionta (Gefäßpflanzen)																	
Acer campestre (Feld-Ahorn)	7	w			S												
Aegopodium podagraria (Giersch)	7	w															
Aesculus hippocastanum (Gewöhnliche Roskastanie)	7	w			S												
Agrostis capillaris (Rotes Straußgras)	7	z															
Anthriscus sylvestris (Wiesen-Kerbel)	7	w															
Carpinus betulus (Hainbuche)	7	w															
Cornus sanguinea (Roter Hartriegel)	7	w			S												
Dactylis glomerata (Wiesen-Knäuelgras)	7	z															
Dryopteris filix-mas (Gewöhnlicher Wurmfarne)	7	w															
Festuca rubra (Rot-Schwingel)	7	w															
Galeopsis tetrahit (Gewöhnlicher Hohlzahn)	7	w															
Geum urbanum (Echte Nelkenwurz)	7	w															
Hippophae rhamnoides (Sanddorn)	7	w			S												
Holcus lanatus (Wolliges Honiggras)	7	z															
Lapsana communis (Rainkohl)	7	w															
Malus domestica (Kultur-Apfel)	7	w															
Plantago lanceolata (Spitz-Wegerich)	7	w															
Prunus avium (Vogel-Kirsche)	7	z			S												
Prunus padus (Echte Traubenkirsche)	7	z			S												
Pteridium aquilinum (Adlerfarn)	7	w															
Quercus robur (Stiel-Eiche)	7	w															
Ribes rubrum (Rote Johannisbeere)	7	w			S												
Rosa rugosa (Kartoffel-Rose)	7	w			S												
Senecio jacobaea (Jakobs-Greiskraut)	7	w															
Sisymbrium officinale (Weg-Rauke)	7	w															
Urtica dioica (Große Brennnessel)	7	w															
Anzahl Rote Liste Arten																	
Anzahl Arten														26			

MS: Mengensystem; M: Mengenangabe, W: Bewertung der Art (FFH-Monitoring), Vs: Vegetationsschicht, St: Status, PA: Autor Phänologie; Ph: Phänologie, Sz: Soziabilität, VS: Vitalitätssystem; V: Vitalität, G: Geschlecht, cf: unsichere Bestimmung, §: Schutz nach BNatSchG, HH: Rote Liste Hamburg, Nds: Rote Liste Niedersachsen, SH: Rote Liste Schleswig-Holstein, D: Rote Liste Deutschland