

Erhebungsbogen

B

Projekt	Biotopkartierung Hamburg	Interne Nr.	140827
		DK5 DK5-GK	7250 7252
		DK5 - Name	Duvenstedt
Handlungsbedarf	Nein	Biotop-Nr. alt	852 34
Bearbeitung	PRO	Kartierung	20.09.2020
Räumliche Abbildung	Linie	Fläche / Länge [m²/m]	1059,92
Anzahl Abschnitte	6	Breite (lineare Abb.) [m]	9,9

Gesetzlicher Schutz	§ 14 (2) 2.2 Knicks	Schutz nur teilweise	Nein
----------------------------	---------------------	-----------------------------	------

Gesamtbewertung	6 Wertvoll
– Alter	6 Biotop mittleren Alters, 50 bis 100 Jahre
– Belastungsgrad	5 Flächenhaft mittlere oder örtlich starke Belastung
– Ökolog. Funktion	6 Hohe Bedeutung in einem Biotopkomplex, für den lokalen Biotopverbund oder als Puffer
– Seltenheit	6 Seltener Biotoptyp, ohne seltene oder bedrohte Pflges., ungesättigtes Artenspektrum, reliktsche RL-Arten

Bestandsbeschreibung

Strauch-Baum-Knicks, meist zwischen Feldern gelegen. Wall um 0,5m hoch. In einigen Abschnitten mit dicht stehenden, sonst lockeren, hohen Eichenüberhältern und sehr dichter, teils mehrreihiger Strauchschicht aus Hasel und Schlehe. Zu landwirtschaftlichen Intensivnutzungen hin z.T. beschnitten. In der Krautschicht Wiesen-Knäulgras, Quecke, Wurmfarne, durchsetzt mit Brennessel und Beifuß.

Als Strauch-Baum-Knick im oder am Rand der Feldmark geschützt nach § 30 BNatSchG in Verbindung mit § 14 HmbBNatSchAG

- En detail, alte Abschnittsbezeichnungen:
- .1: Wall flach, 20cm, 2,6m breit, Überhälter nur gruppenweise erhalten. Einige Weiden, die dem Versuch unterliegen, kopfig geschnitten zu werden. Die neue Graseinsaat im Süden erfolgte bis unmittelbar an die Stammfüße der Überhälter (Fot.3). Im Bereich der Siedlung die Strauchsicht für die Sicht unterschiedlich heruntergeschnitten. Krautschicht hier stark gartenbeeinflusst.
 - .2: Überhälter nur örtlich erhalten, dann aber groß, Str.-Schicht bis auf Baumhöhe aufgewachsen, Krautschicht tlw. unter Schreddergut und Zweigen erstickt. Auch Abraumlagerungen. Verlauf auch im Norden etwas geschwungen bzw. in die Breite aufgelöst. Wall bis 80cm hoch und 3,9m breit (Fot.6).
 - .3: z.T. dichte Baumschicht aus Stieleichen, heckig geschnitten, Sträucher hoch aufgewachsen. Örtlich mit baumförmigen Espen (Fot.4).
 - .4: begrenzt einen Spielplatz, Wall bis 4m breit, Aufwuchs mit der Spielplatz-Abpflanzung verwachsen und von Pfaden durchzogen (Fot.1).
 - .5: N-Seite heckig geschnitten, Überhälter groß, auch Hainbuchen, Str.-Schicht sehr dicht, mit waldartigem Bereich der Gartenparzelle verschmolzen (Fot.2)..
 - .6: dichte Baumschicht aus Stieleichen, 1 Habitatbaum. Bis 1m hoch und 3,5m breit. Mit Heckenschnitt und Adlerfarn (Fot.5).

Vorkommen an Biotoptypen

1	TF	Typ	HF	F.Anteil
2	BTYP	Biotoptyp	- gesetzl. Grundl.	
3	Zusatz	Zusatz zum Biotoptypen		
4	LRT	Lebensraumtyp		
1	1		Ja	100 %
2	HWM	Strauch-Baum-Knick (2018)		(§ 14 (2) 2.2)
3	4	sehr starkes Baumholz, Brusthöhendurchmesser >= 70 cm (4)		

Räumliche Lage

Lagebeschreibung	Am Mühlenkamp, Lehmkamp, Opn Haeseln		
Nachbarnutzung/en	Acker, Baumschule, Grünland, Bebauung, Garten		
Rechtswert (X)	573150	Hochwert (Y)	5950214
Bezirk	Wandsbek	Naturraum	Alstertal (696.02)

Erhebungsbogen

B

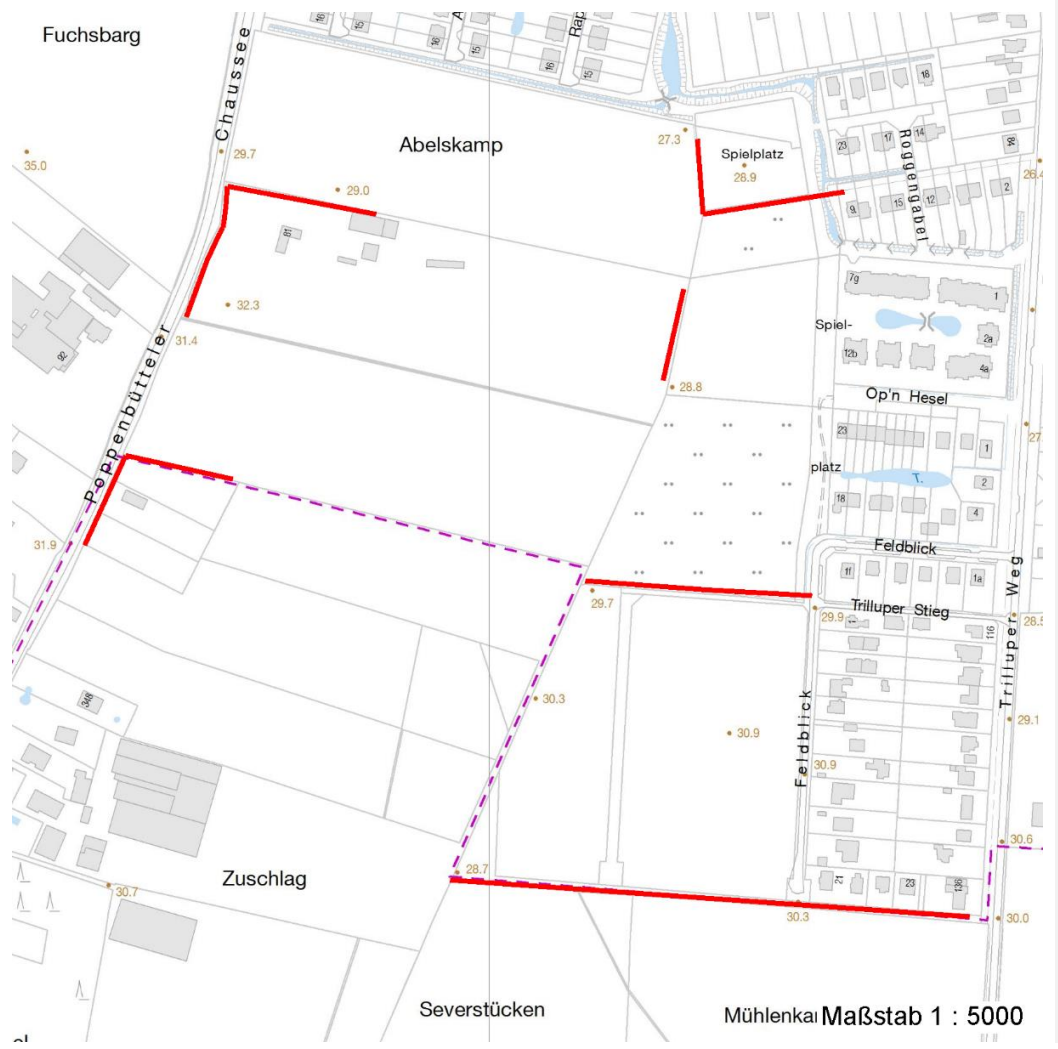
Projekt	Biotopkartierung Hamburg	Interne Nr.	140827
		DK5 DK5-GK	7250 7252
		DK5 - Name	Duvenstedt
Handlungsbedarf	Nein	Biotop-Nr. alt	852 34
Bearbeitung	PRO	Kartierung	20.09.2020
Räumliche Abbildung	Linie	Fläche / Länge [m²/m]	1059,92
Anzahl Abschnitte	6	Breite (lineare Abb.) [m]	9,9

Räumliche Lage

Stadtteil (OT-Nr.)	Lemsahl-Mellingstedt (521)	Gemarkung	Duvenstedt (534)
Digitaler Grünplan	<input checked="" type="checkbox"/> Hafengesamtgebiet	<input type="checkbox"/> Ramsargebiet	<input type="checkbox"/> EG-Vogelschutzgeb.
Ausgleichsflächen NSG / ND / LSG	<input checked="" type="checkbox"/> Biosphärenreservat	<input type="checkbox"/> Nationalpark	
	LSG Duvenstedt, Bergstedt, Lemsahl-Mellingstedt, Volksdorf und Rahlstedt [HH-2009 / Anteil: 86%]		

FFH-GEBIET

Wasserschutzgebiet Karte



Weitere Erhebungsbögen

Interne Nr.	Interne Nr. Zuordnung	DK5	Biotop-Nr.	Kartierung	Zuordnung	DK5 (GK)	Biotop-Nr. (alt)
140827	50752	7250	290	16.10.2003	=	7252	34
140827	50753	7250	290	02.10.2011	>	7252	34

Zuordnung: N = nachfolgende Kartierung, K = weitere Kartierungen (zeitlich vorher oder nachher)

Erhebungsbogen

B

Projekt	Biotopkartierung Hamburg	Interne Nr.	140827
		DK5 DK5-GK	7250 7252
		DK5 - Name	Duvenstedt
Handlungsbedarf	Nein	Biotop-Nr. alt	852 34
Bearbeitung	PRO	Kartierung	20.09.2020
Räumliche Abbildung	Linie	Fläche / Länge [m²/m]	1059,92
Anzahl Abschnitte	6	Breite (lineare Abb.) [m]	9,9

Foto

Interne Nr.	Index	Dateiname	Aufnahmerichtung
78364	0	7250_852_200920_2.JPG	
78365	0	7250_852_200920_4.JPG	
78366	0	7250_852_200920_3.JPG	
78367	0	7250_852_200920_5.JPG	
78368	0	7250_852_200920_1.JPG	
78369	0	7250_852_200920_6.JPG	

Weitere Angaben

Merkmal	Wert
Auswertung	
Gefährdung/ Einflüsse	Mißachtung der Nutzungsabstände Starke Überprägung durch Nachbarnutzungen
Wertgesichtspunkte	Starke Lärmbelastung (Fluglärm) Bedeutung für das Landschaftsbild Naturnahes Element in beeinträchtigter Umgebung Landschaftstypischer Biotop Charakteristisch ausgeprägter naturnaher Biotop Bestandteil der historischen Kulturlandschaft Bedeutung für den Biotopverbund
zoologisch bedeutsame Strukturen Bedeutung für Tiergruppe	Dichte Gehölzstruktur Fledermäuse Kleinsäuger Insekten, allgemein Großsäuger
Ziele der Entwicklung Maßnahmen	Erhaltung des Knicks 8.4 - Überhälter entwickeln/nachpflanzen 8.3 - Altbäume/Überhälter erhalten 1.11 - Beseitigung von Müll / Gartenabfällen 8.2 - Knickwall instandsetzen 8.10 - Kopfbaum pflegen ((fachgerecht)) 8.1 - Knick auf den Stock setzen (sukzessive, wo nötig) Informationskampagne über Wert und Schutz von Knicks und daß sie eben keine Ablageplätze sind für alles, was gerade überschüssig ist und auch keine Freiräume zum Ausleben gärtnerischer Gelüste sind und sie auch nicht dem Gestaltungsmotiv "schöne Aussicht" unterliegen sollen. 8.8 - Pufferstreifen schaffen / Nährstoff- und Pestizideinträge vermindern 8.7 - Nutzungsabstände zum Knickfuß einhalten

Erhebungsbogen

B

Projekt	Biotopkartierung Hamburg	Interne Nr.	140827
Handlungsbedarf	Nein	DK5 DK5-GK	7250 7252
Bearbeitung	PRO	DK5 - Name	Duvenstedt
Räumliche Abbildung	Linie	Biotop-Nr. alt	852 34
Anzahl Abschnitte	6	Kartierung	20.09.2020
		Fläche / Länge [m²/m]	1059,92
		Breite (lineare Abb.) [m]	9,9

Foto

Fotodatei 7250_852_200920_3.JPG
Bildbeschreibung k.A.
Aufnahmerichtung



Fotodatei 7250_852_200920_4.JPG
Bildbeschreibung k.A.
Aufnahmerichtung



Foto

Fotodatei 7250_852_200920_1.JPG
Bildbeschreibung k.A.
Aufnahmerichtung



Fotodatei 7250_852_200920_2.JPG
Bildbeschreibung k.A.
Aufnahmerichtung



Erhebungsbogen

B

Projekt	Biotopkartierung Hamburg	Interne Nr.	140827
		DK5 DK5-GK	7250 7252
Handlungsbedarf	Nein	DK5 - Name	Duvenstedt
Bearbeitung	PRO	Biotop-Nr. alt	852 34
Räumliche Abbildung	Linie	Kartierung	20.09.2020
Anzahl Abschnitte	6	Fläche / Länge [m²/m]	1059,92
		Breite (lineare Abb.) [m]	9,9

Teilflächenbeschreibung

Teilflächentyp		Teilflächen-Nr.	1
Biotoptyp	Strauch-Baum-Knick (2018)	Biotoptyp	HWM
- Zusatz	sehr starkes Baumholz, Brusthöhendurchmesser >= 70 cm (4)	- gesetzl. Grundl.	(§ 14 (2) 2.2)
FFH-LRT Beschreibung		FFH-LRT Entw.potential LRT	
		Hauptfläche	Ja
		Flächenanteil	100 %
		FFH-Unters.Fläche	Nein
		Saatgutfläche	Nein

Weitere Angaben

Merkmal	Wert
Boden	
Feuchte	5 - frisch und mäßig frisch
Reaktion	7 - neutral
Stickstoffgehalt	7 - stickstoffreich
Standort, Relief	
Relief	Wall ca. 0,3 - 0,5 m hoch
Veg. - Deckg./Ant.	
Gesamt	100 %
1. Baumschicht	70 %
Strauchschicht	80 %
1. Krautschicht	50 %
Veg. - Höhe	
Gesamt, durchschn.	16.00 m
Veg. - Zeigerwerte	
Anz. Giftpflanzen	2
Anz. Wechselfeuchtezeiger	3
Anz. Überschwemmungsz.	4

Zeigerwerte der Pflanzenartenliste (Auswertung)

Standort	Belichtung	halbsonnig bis halbschattig	6
Boden	Feuchte	frisch und mäßig frisch	5,4
	Stickstoff (N)	stickstoffreich	6,9
	Reaktion	neutral	6,8
Vegetation	Mahdverträglichkeit	schnittempfindlich bis mäßig schnittverträglich	4,3
Zeigerwerte	Futterwert	geringwertiges Futter	3,2
	Wechselfeuchteanzeiger		3
	Giftpflanzen		2
	Überschw.anzeiger		4

Projekt	Biotopkartierung Hamburg	Interne Nr.	140827
		DK5 DK5-GK	7250 7252
		DK5 - Name	Duvenstedt
Handlungsbedarf	Nein	Biotop-Nr. alt	852 34
Bearbeitung	PRO	Kartierung	20.09.2020
Räumliche Abbildung	Linie	Fläche / Länge [m²/m]	1059,92
Anzahl Abschnitte	6	Breite (lineare Abb.) [m]	9,9

Pflanzenartenliste

Gruppe / Pflanzenart	MS	M	W	Vs	St	PA	Ph	Sz	VS	V	G	cf	§	Rote Liste			
														HH	ND	SH	D
Tracheobionta (Gefäßpflanzen)																	
Acer campestre (Feld-Ahorn)	7	w		B2													
Acer campestre (Feld-Ahorn)	7	w		S													
Acer pseudoplatanus (Berg-Ahorn)	7	w															
Aegopodium podagraria (Giersch)	7	z															
Alliaria petiolata (Knoblauchsrauke)	7	l															
Alnus glutinosa (Schwarz-Erle)	7	w		B2													
Anthriscus sylvestris (Wiesen-Kerbel)	7	z															
Artemisia vulgaris (Gewöhnlicher Beifuß)	7	w															
Bromus sterilis (Taube Tresse)	7	w															
Calystegia sepium (Zaun-Winde)	7	w															
Carpinus betulus (Hainbuche)	7	l		B1													
Carpinus betulus (Hainbuche)	7	w		B2													
Chelidonium majus (Schöllkraut)	7	w															
Cirsium arvense (Acker-Kratzdistel)	7	w															
Cornus sanguinea (Roter Hartriegel)	7	w															
Corylus avellana (Haselnuss)	7	z															
Crataegus laevigata (Zweigrifflicher Weißdorn)	7	w															
Crataegus monogyna (Eingrifflicher Weißdorn)	7	w		B2													
Crataegus monogyna monogyna (Eingrifflicher Weißdorn)	7	w															
Dactylis glomerata (Wiesen-Knäuelgras)	7	w															
Dryopteris filix-mas (Gewöhnlicher Wurmfarne)	7	w															
Elymus repens (Gewöhnliche Quecke)	7	z															
Euonymus europaeus (Gewöhnliches Pfaffenhütchen)	7	z															
Fraxinus excelsior (Gewöhnliche Esche)	7	w															
Galeobdolon argentatum (Garten Goldnessel)	7	w															
Galeopsis tetrahit agg. (Artengruppe Gewöhnlicher Hohlzahn)	7	w															
Galium aparine (Kletten-Labkraut)	7	z															
Geum urbanum (Echte Nelkenwurz)	7	w															
Glechoma hederacea (Gundermann)	7	w															
Hedera helix (Efeu)	7	w															
Humulus lupulus (Hopfen)	7	w															
Lapsana communis (Rainkohl)	7	w															
Lathyrus latifolius (Breitblättrige Platterbse)	7	w									X						
Lonicera xylosteum (Rote Heckenkirsche)	7	w															
Mahonia aquifolium (Gewöhnliche Mahonie)	7	w															
Malus domestica (Kultur-Apfel)	7	w		B2													
Malva moschata (Moschus-Malve)	7	w												3			
Phalaris arundinacea (Rohr-Glanzgras)	7	w															
Poa annua (Einjähriges Rispengras)	7	w															
Poa nemoralis (Hain-Rispengras)	7	w															
Poa trivialis (Gewöhnliches Rispengras)	7	w															
Polygonatum multiflorum (Vielblütige Weißwurz)	7	w															
Populus tremula (Zitter-Pappel)	7	l		B2													
Populus tremula (Zitter-Pappel)	7	w															
Prunus avium (Vogel-Kirsche)	7	w		B1													

Erhebungsbogen

B

Projekt	Biotopkartierung Hamburg		Interne Nr.	140827	
			DK5 DK5-GK	7250	7252
Handlungsbedarf	Nein		DK5 - Name	Duvenstedt	
Bearbeitung	PRO	Kopie	Nein	Biotop-Nr. alt	852 34
Räumliche Abbildung	Linie			Kartierung	20.09.2020
Anzahl Abschnitte	6			Fläche / Länge [m²/m]	1059,92
				Breite (lineare Abb.) [m]	9,9

Pflanzenartenliste

Gruppe / Pflanzenart	MS	M	W	Vs	St	PA	Ph	Sz	VS	V	G	cf	§	Rote Liste			
														HH	ND	SH	D
Prunus padus (Echte Traubenkirsche)	7	w		B2													
Prunus padus (Echte Traubenkirsche)	7	z															
Prunus spinosa (Schlehe)	7	w		B2													
Prunus spinosa (Schlehe)	7	z															
Pteridium aquilinum (Adlerfarn)	7	w															
Quercus robur (Stiel-Eiche)	7	w		S													
Quercus robur (Stiel-Eiche)	7	z		B1													
Rosa canina (Hunds-Rose)	7	w															
Rubus corylifolius agg. (Artengruppe Haselblattbrombeere)	7	w															
Rubus fruticosus agg. (Artengruppe Echte Brombeere)	7	z															
Rubus gratus (Angenehme Brombeere)	7	w															
Rubus idaeus (Himbeere)	7	w															
Rumex obtusifolius (Stumpfbältriger Ampfer)	7	w															
Salix spec. (Weide)	7	w															
Salix viminalis (Korb-Weide)	7	w															
Sambucus nigra (Schwarzer Holunder)	7	w															
Secale cereale (Roggen)	7	w															
Solidago gigantea (Riesen-Goldrute)	7	w															
Stellaria holostea (Große Sternmiere)	7	w															
Taraxacum sect. Ruderalia (Artengruppe Gemeiner Löwenzahn)	7	w														D	
Taxus baccata (Gemeine Eibe)	7	w											b		3		V
Urtica dioica (Große Brennnessel)	7	z															
Viburnum opulus (Gewöhnlicher Schneeball)	7	w															
Anzahl Rote Liste Arten														1	1	1	1
Anzahl Arten														62			

MS: Mengensystem; M: Mengenangabe, W: Bewertung der Art (FFH-Monitoring), Vs: Vegetationsschicht, St: Status, PA: Autor Phänologie; Ph: Phänologie, Sz: Soziabilität, VS: Vitalitätssystem; V: Vitalität, G: Geschlecht, cf: unsichere Bestimmung, §: Schutz nach BNatSchG, HH: Rote Liste Hamburg, Nds: Rote Liste Niedersachsen, SH: Rote Liste Schleswig-Holstein, D: Rote Liste Deutschland