

Erhebungsbogen

B

Projekt	Biotopkartierung Hamburg	Interne Nr.	140797
		DK5 DK5-GK	7250
Handlungsbedarf	Nein	DK5 - Name	Duvenstedt
Bearbeitung	PRO	Biotop-Nr. alt	848
Räumliche Abbildung	Fläche	Kartierung	08.08.2020
Anzahl Abschnitte	1	Fläche / Länge [m²/m]	15629,1091
		Breite (lineare Abb.) [m]	

Gesetzlicher Schutz kein gesetzl. Schutz **kein gesetzlich geschütztes Biotop** **Schutz nur teilweise** **Nein**

Gesamtbewertung	6	Wertvoll
– Alter	5	Biotop mittleren Alters, 20 bis 50 Jahre
– Belastungsgrad	6	Flächenhaft geringe oder örtlich stärkere oder Vorbelastung mit deutlichem Einfluß
– Ökolog. Funktion	7	Sehr hohe Bedeutung in einem Biotopkomplex, für den lokalen Biotopverbund oder als Puffer
– Seltenheit	6	Seltener Biotoptyp, ohne seltene oder bedrohte Pflges., ungesättigtes Artenspektrum, reliktsche RL-Arten

Bestandsbeschreibung

Heterogener, lockerer Laubwald, in der Vorkartierung größtenteils als Kahlschlag / Lichtung charakterisiert. Die Wuchshöhen sind divers, es sind auch weiterhin Lichtungen vorhanden. Bewegtes Gelände, ein Kamm und generell zum Baumschulgelände hin abfallend. Der Boden besteht aus Sand mit Grobkiesanteil und weist viele unterirdische Tierbauten auf. Im Nordwesten steht Fichtenforst, dieser aber mit eingestreuten Laubbäumen. Die Mehrheit der Fläche läßt sich zum Teil eindeutig als Birkenpionierwald erkennen, andere Teile sind schwerer einzuordnen, oft sind dann Eichen dominierend, sehr locker stehend und sehr unterschiedlich alt, teilweise gibt es sogar Anflüge an ein Kratt (Fot.3). In der recht artenreichen Strauchschicht (die Schichten sind oft vermischt) haben Hasel und Schlehe den größten Anteil. Felsenbirne und Eiße zeigen Kulturnähe. In einem Bereich nah der Bebauung ist der Strauchwuchs beseitigt und großflächig Gartenabfall aufgetragen, was der Biotop dort mit Dominanz des Kleinen Springkrauts beantwortet - sonst ist die Krautschicht oft schütter, Rotes Straußgras hat hohen Anteil, auch Wachtelweizen fällt auf.

Vorkommen an Biototypen

1	TF	Typ	HF	F.Anteil
2	BTYP	Biototyp		- gesetzl. Grundl.
3	Zusatz	Zusatz zum Biototypen		
4	LRT	Lebensraumtyp		
1	1		Ja	52 %
2	WPB	Birken- und Espen-Pionier- oder Vorwald (2018)		
3	2, stm	mineralischer Standort (stm), schwaches bis mittleres Baumholz, Brusthöhendurchmesser 13 - < 50 cm (2)		
1	2			28 %
2	WQZ	Sonstige bodensaure Eichen-Mischwälder (2018)		
1	3			20 %
2	WZF	Fichtenforst (2018)		

Räumliche Lage

Lagebeschreibung	e Lemsahler Ldstr.
Nachbarnutzung/en	Baumschule, planierter ehemaliger Wald, Gewerbe
Rechtswert (X)	572686
Bezirk	Wandsbek
Stadtteil (OT-Nr.)	Lemsahl-Mellingstedt (521)
Digitaler Grünplan	<input type="checkbox"/> Hafengesamtgebiet <input type="checkbox"/> Ramsargebiet <input type="checkbox"/> EG-Vogelschutzgeb. <input type="checkbox"/>
Ausgleichsflächen	<input type="checkbox"/> Biosphärenreservat <input type="checkbox"/> Nationalpark <input type="checkbox"/>
NSG / ND / LSG	LSG Duvenstedt, Bergstedt, Lemsahl-Mellingstedt, Volksdorf und Rahlstedt [HH-2009 / Anteil: 100%]
FFH-GEBIET	
Wasserschutzgebiet	

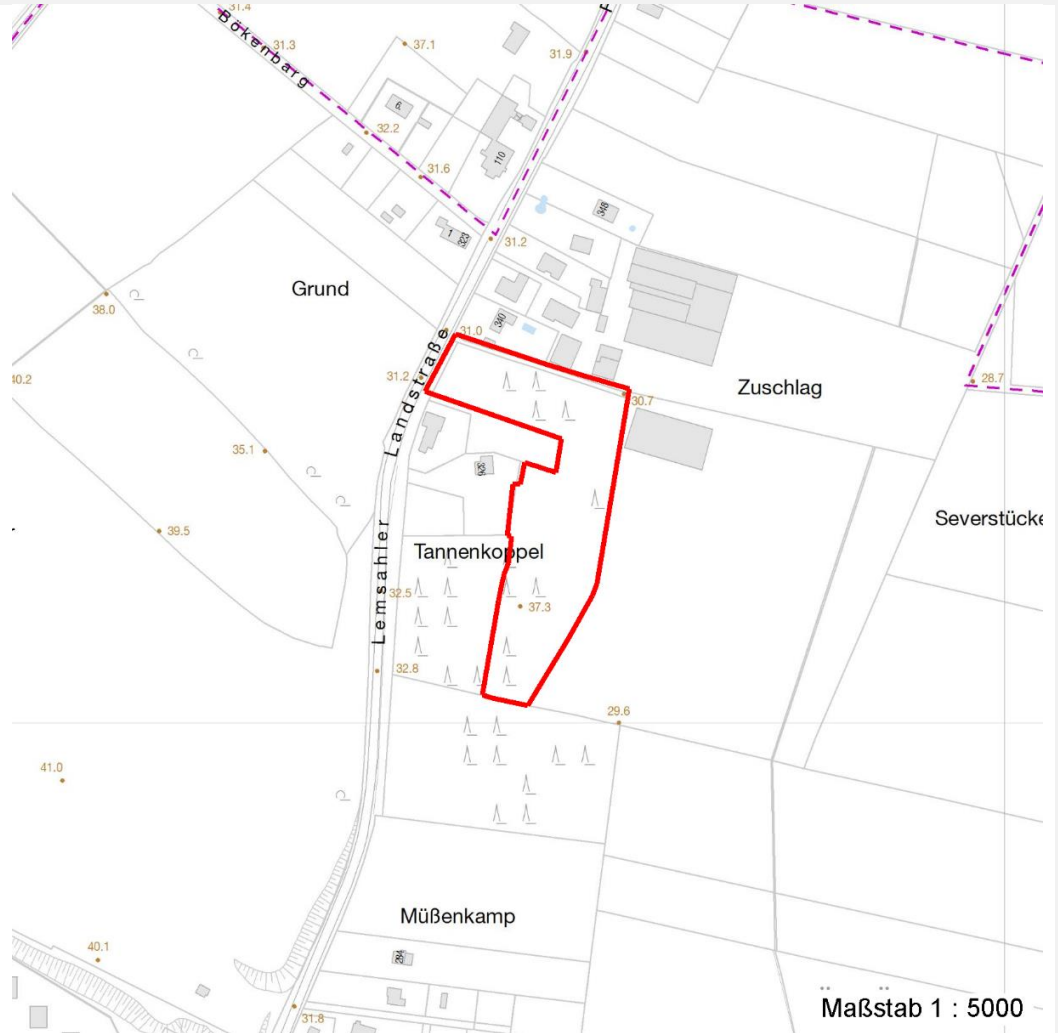
Erhebungsbogen

B

Projekt	Biotopkartierung Hamburg	Interne Nr.	140797
		DK5 DK5-GK	7250
Handlungsbedarf	Nein	DK5 - Name	Duvenstedt
Bearbeitung	PRO	Biotop-Nr. alt	848
Räumliche Abbildung	Fläche	Kartierung	08.08.2020
Anzahl Abschnitte	1	Fläche / Länge [m²/m]	15629,1091
		Breite (lineare Abb.) [m]	

Räumliche Lage

Karte



Weitere Erhebungsbögen

Interne Nr.	Interne Nr. Zuordnung	DK5	Biotop-Nr.	Kartierung	Zuordnung	DK5 (GK)	Biotop-Nr. (alt)
140797	50415	7250	223	17.09.2011	>	7252	10166
140797	50361	7250	224	17.09.2011	<	7252	10167

Zuordnung: N = nachfolgende Kartierung, K = weitere Kartierungen (zeitlich vorher oder nachher)

Foto

Interne Nr.	Index	Dateiname	Aufnahmerichtung
78353	0	7250_848_080820_2.JPG	
78354	0	7250_848_080820_1.JPG	
78355	0	7250_848_080820_3.JPG	

Erhebungsbogen

B

Projekt	Biotopkartierung Hamburg	Interne Nr.	140797
Handlungsbedarf	Nein	DK5 DK5-GK	7250
Bearbeitung	PRO	DK5 - Name	Duvenstedt
Räumliche Abbildung	Fläche	Biotop-Nr. alt	848
Anzahl Abschnitte	1	Kartierung	08.08.2020
		Fläche / Länge [m²/m]	15629,1091
		Breite (lineare Abb.) [m]	

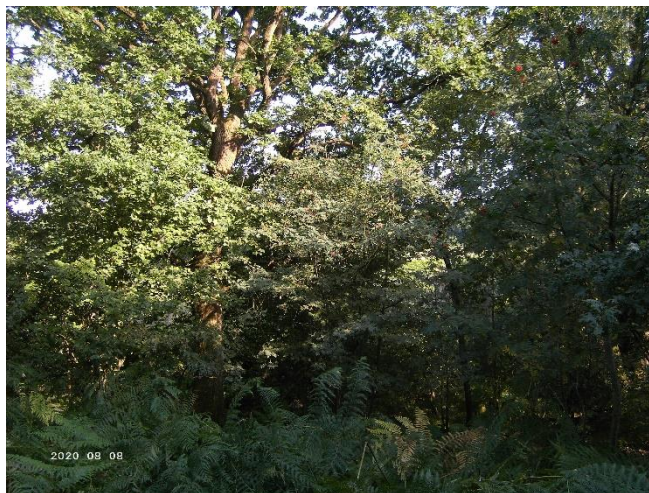
Foto

Fotodatei	7250_848_080820_1.JPG	Fotodatei	7250_848_080820_2.JPG
Bildbeschreibung	k.A. Von der Kahlschlagfläche aus gesehen	Bildbeschreibung	k.A.

Aufnahmerichtung



Aufnahmerichtung



Erhebungsbogen

B

Projekt	Biotopkartierung Hamburg	Interne Nr.	140797
		DK5 DK5-GK	7250
Handlungsbedarf	Nein	DK5 - Name	Duvenstedt
Bearbeitung	PRO	Biotop-Nr. alt	848
Räumliche Abbildung	Fläche	Kartierung	08.08.2020
Anzahl Abschnitte	1	Fläche / Länge [m²/m]	15629,1091
		Breite (lineare Abb.) [m]	

Foto

Fotodatei 7250_848_080820_3.JPG
Bildbeschreibung k.A.
Aufnahmerichtung

Fotodatei
Bildbeschreibung
Aufnahmerichtung



Teilflächenbeschreibung

Teilflächentyp		Teilflächen-Nr.	1
Biotoptyp	Birken- und Espen-Pionier- oder Vorwald (2018)	Biotoptyp	WPB
- Zusatz	mineralischer Standort (stm), schwaches bis mittleres Baumholz, Brusthöhendurchmesser 13 - < 50 cm (2)	- gesetzl. Grundl.	
FFH-LRT Beschreibung		FFH-LRT Entw.potential LRT	
		Hauptfläche	Ja
		Flächenanteil	52 %
		FFH-Unters.Fläche	Nein
		Saatgutfläche	Nein

Erhebungsbogen

B

Projekt	Biotopkartierung Hamburg		Interne Nr.	140797
			DK5 DK5-GK	7250
Handlungsbedarf	Nein		DK5 - Name	Duvenstedt
Bearbeitung	PRO	Kopie	Biotop-Nr. alt	848
Räumliche Abbildung	Fläche	Nein	Kartierung	08.08.2020
Anzahl Abschnitte	1		Fläche / Länge [m²/m]	15629,1091
			Breite (lineare Abb.) [m]	

Weitere Angaben

Merkmale	Wert
Boden	
Feuchte	5 - frisch und mäßig frisch
Reaktion	5 - mäßig sauer
Stickstoffgehalt	5 - mäßig stickstoffarm
Veg. - Deckg./Ant.	
1. Krautschicht	40 %
Veg. - Zeigerwerte	
Anz. Wechselfeuchtezeiger	3
Anz. Überschwemmungsz.	2

Zeigerwerte der Pflanzenartenliste (Auswertung)

Standort	Belichtung	halbsonnig bis halbschattig	5,9
Boden	Feuchte	frisch und mäßig frisch	5,4
	Stickstoff (N)	mäßig stickstoffarm	5,2
	Reaktion	mäßig sauer	5,2
Vegetation	Mahdverträglichkeit	schnittempfindlich (nur Herbstschnitt vertragend)	3,2
Zeigerwerte	Futterwert	sehr geringwertiges Futter	1,6
	Wechselfeuchteanzeiger		3
	Giftpflanzen		2
	Überschw.anzeiger		2

Pflanzenartenliste

Gruppe / Pflanzenart	MS	M	W	Vs	St	PA	Ph	Sz	VS	V	G	cf	Rote Liste			
													§	HH	ND	SH
Tracheobionta (Gefäßpflanzen)																
Agrostis capillaris (Rotes Straußgras)	7	z		K1												
Amelanchier lamarckii (Kupfer-Felsenbirne)	7	w		S												
Betula pendula (Hänge-Birke)	7	h		B1												
Betula pendula (Hänge-Birke)	7	h		B2												
Betula pubescens (Moor-Birke)	7	w		B2												
Betula pubescens (Moor-Birke)	7	w		S												
Calamagrostis epigejos (Land-Reitgras)	7	w		K1												
Carpinus betulus (Hainbuche)	7	w		S												
Circaea lutetiana (Gewöhnliches Hexenkraut)	7	w		K1												
Corylus avellana (Haselnuss)	7	z		S												
Crataegus subsphaericea (Verschiedenzähliger Weißdorn)	7	w		K1									D	D		
Deschampsia flexuosa (Draht-Schmiele)	7	w		K1												
Dryopteris carthusiana (Dorniger Wurmfarne)	7	w		K1												
Dryopteris dilatata (Breitblättriger Wurmfarne)	7	w		K1												
Fallopia japonica (Japanischer Staudenknöterich)	7	w		S												
Frangula alnus (Faulbaum)	7	w		S												
Galeobdolon argentatum (Garten Goldnessel)	7	l		K1												
Galeopsis tetrahit (Gewöhnlicher Hohlzahn)	7	z		K1												
Holcus lanatus (Wolliges Honiggras)	7	w		K1												
Impatiens parviflora (Kleinblütiges Springkraut)	7	l		K1												

Erhebungsbogen

B

Projekt	Biotopkartierung Hamburg		Interne Nr.	140797
			DK5 DK5-GK	7250
Handlungsbedarf	Nein		DK5 - Name	Duvenstedt
Bearbeitung	PRO	Kopie	Biotop-Nr. alt	848
Räumliche Abbildung	Fläche	Nein	Kartierung	08.08.2020
Anzahl Abschnitte	1		Fläche / Länge [m²/m]	15629,1091
			Breite (lineare Abb.) [m]	

Pflanzenartenliste

Gruppe / Pflanzenart	MS	M	W	Vs	St	PA	Ph	Sz	VS	V	G	cf	§	Rote Liste			
														HH	ND	SH	D
Lonicera periclymenum (Wald-Geißblatt)	7	w		K1													
Melampyrum pratense (Wiesen-Wachtelweizen)	7	z		K1										2			V
Picea abies (Gemeine Fichte)	7	l		B1													
Picea abies (Gemeine Fichte)	7	w		S													
Populus tremula (Zitter-Pappel)	7	w		B2													
Populus tremula (Zitter-Pappel)	7	w		K1													
Prunus padus (Echte Traubenkirsche)	7	w		S													
Prunus serotina (Späte Traubenkirsche)	7	l		K1													
Prunus serotina (Späte Traubenkirsche)	7	w		B2													
Prunus spinosa (Schlehe)	7	z		S													
Pteridium aquilinum (Adlerfarn)	7	w		K1													
Quercus robur (Stiel-Eiche)	7	l		B1													
Quercus robur (Stiel-Eiche)	7	w		B2													
Quercus robur (Stiel-Eiche)	7	w		K1													
Quercus robur (Stiel-Eiche)	7	w		S													
Ribes rubrum agg. (Artengruppe Rote Johannisbeere)	7	w		S													
Ribes uva-crispa (Stachelbeere)	7	w		S													
Rubus corylifolius agg. (Artengruppe Haselblattbrombeere)	7	w		K1													
Rubus fruticosus agg. (Artengruppe Echte Brombeere)	7	w		K1													
Rubus idaeus (Himbeere)	7	z		K1													
Rubus laciniatus (Schlitzblättrige Brombeere)	7	w		S													
Salix caprea (Sal-Weide)	7	w		B1													
Salix caprea (Sal-Weide)	7	w		B2													
Sorbus aucuparia (Eberesche)	7	w		K1													
Sorbus aucuparia (Eberesche)	7	w		S													
Taxus baccata (Gemeine Eibe)	7	w		S									b		3		V
Urtica dioica (Große Brennnessel)	7	w		K1													
Anzahl Rote Liste Arten														2	1	2	1
Anzahl Arten														37			

MS: Mengensystem; M: Mengenangabe, W: Bewertung der Art (FFH-Monitoring), Vs: Vegetationsschicht, St: Status, PA: Autor Phänologie; Ph: Phänologie, Sz: Soziabilität, VS: Vitalitätssystem; V: Vitalität, G: Geschlecht, cf: unsichere Bestimmung, §: Schutz nach BNatSchG, HH: Rote Liste Hamburg, Nds: Rote Liste Niedersachsen, SH: Rote Liste Schleswig-Holstein, D: Rote Liste Deutschland

Teilflächenbeschreibung

Teilflächentyp		Teilflächen-Nr.	2
Biotoptyp	Sonstige bodensaure Eichen-Mischwälder (2018)	Biotoptyp	WQZ
- Zusatz		- gesetzl. Grundl.	
FFH-LRT		FFH-LRT	
Beschreibung		Entw.potential LRT	
		Hauptfläche	
		Flächenanteil	28 %
		FFH-Unters.Fläche	Nein
		Saatgutfläche	Nein

Erhebungsbogen

B

Projekt	Biotopkartierung Hamburg	Interne Nr.	140797
		DK5 DK5-GK	7250
Handlungsbedarf	Nein	DK5 - Name	Duvenstedt
Bearbeitung	PRO	Biotop-Nr. alt	848
Räumliche Abbildung	Fläche	Kartierung	08.08.2020
Anzahl Abschnitte	1	Fläche / Länge [m²/m]	15629,1091
		Breite (lineare Abb.) [m]	

Teilflächenbeschreibung

Teilflächentyp		Teilflächen-Nr.	3
Biotoptyp	Fichtenforst (2018)	Biotoptyp	WZF
- Zusatz		- gesetzl. Grundl.	
FFH-LRT		FFH-LRT	
Beschreibung		Entw.potential LRT	
		Hauptfläche	
		Flächenanteil	20 %
		FFH-Unters.Fläche	Nein
		Saatgutfläche	Nein