

Erhebungsbogen

B

Projekt	Biotopkartierung Hamburg	Interne Nr.	140763
		DK5 DK5-GK	7250
		DK5 - Name	Duvenstedt
Handlungsbedarf	Nein	Biotop-Nr. alt	840
Bearbeitung	PRO	Kartierung	12.10.2020
Räumliche Abbildung	Linie	Fläche / Länge [m²/m]	54,64
Anzahl Abschnitte	1	Breite (lineare Abb.) [m]	9,5

Gesetzlicher Schutz	§ 14 (2) 2.2 Knicks	Schutz nur teilweise	Nein
----------------------------	---------------------	-----------------------------	------

Gesamtbewertung	5	Noch wertvoll, gut entwicklungsfähig
– Alter	7	Biotop hohen Alters, 100 bis 200 Jahre
– Belastungsgrad	3	Flächenhafte starke Belastung
– Ökolog. Funktion	5	Bedeutung in einem Biotopkomplex, für den lokalen Biotopverbund oder als Puffer
– Seltenheit	5	Seltener Biotoptyp, floristisch stark verarmt, ohne seltener Pflges. od. verbr. artenreicher Biotoptyp

Bestandsbeschreibung

In diesem Fall hat sich aus einer Baumreihe aus Hainbuchen und einem Einzelbaum (Eiche) der Vorkartierung ein gesetzlich geschützter Knick entwickelt, wenn auch keiner mit Vorzeigecharakter. Der in Resten vorhandene Wall ist durch Viehtritt beschädigt, hat sich aber offenbar spontan mit Sträuchern besiedelt. Der Weiße Zaun steht viel zu dicht am (im!) Biotop, teils an den Bäumen befestigt, so daß die Rinde der Weißbuchen immer wieder abgenagt wurde, was die Bäume regelmäßig mit Überwallungsversuchen beantworten. Ein Unterstand befindet sich sehr dicht am Biotop, Betonplattenbruch ist im Biotop abgelagert.

Vorkommen an Biotoptypen

1	TF	Typ	HF	F.Anteil
2	BTYP	Biotoptyp	- gesetzl. Grundl.	
3	Zusatz	Zusatz zum Biotoptypen		
4	LRT	Lebensraumtyp		
1	1		Ja	100 %
2	HWM	Strauch-Baum-Knick (2018)		(§ 14 (2) 2.2)
3	-	schlechte Ausprägung (strukturarm, gestört, fragmenthaft, arm an typischen Arten) (-)		

Räumliche Lage

Lagebeschreibung	s Steenbargkoppel	Hochwert (Y)	5950672
Nachbarnutzung/en	Intensivweide, Baumschule	Naturraum	Obere Alsterniederung (702.01)
Rechtswert (X)	572506	Gemarkung	Duvenstedt (534)
Bezirk	Wandsbek	Ramsargebiet	<input type="checkbox"/> EG-Vogelschutzgeb.
Stadtteil (OT-Nr.)	Duvenstedt (522)	Nationalpark	<input type="checkbox"/>
Digitaler Grünplan	<input type="checkbox"/> Hafengesamtgebiet		
Ausgleichsflächen	<input type="checkbox"/> Biosphärenreservat		
NSG / ND / LSG	LSG Duvenstedt, Bergstedt, Lemsahl-Mellingstedt, Volksdorf und Rahlstedt [HH-2009 / Anteil: 56%]		
FFH-GEBIET			
Wasserschutzgebiet			

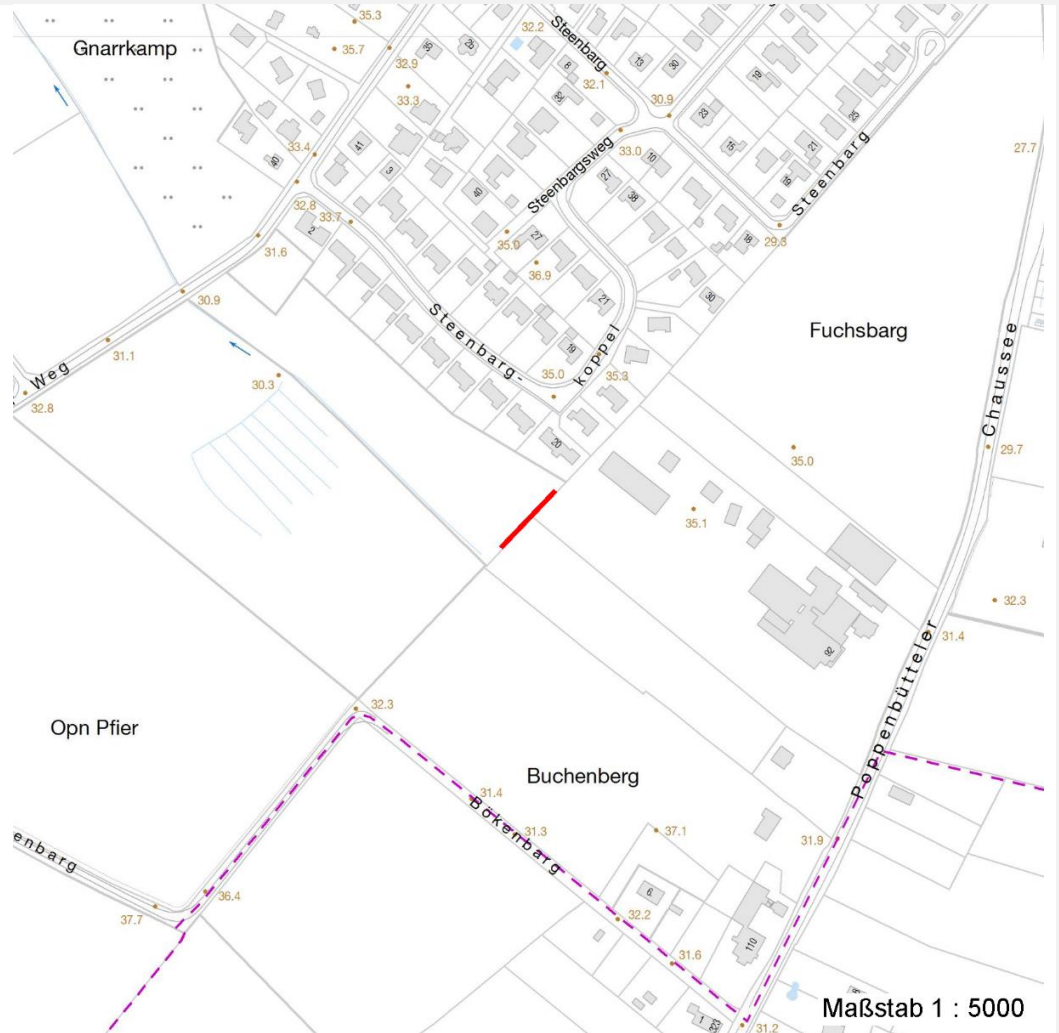
Erhebungsbogen

B

Projekt	Biotopkartierung Hamburg	Interne Nr.	140763
Handlungsbedarf	Nein	DK5 DK5-GK	7250
Bearbeitung	PRO	DK5 - Name	Duvenstedt
Räumliche Abbildung	Linie	Biotop-Nr. alt	840
Anzahl Abschnitte	1	Kartierung	12.10.2020
		Fläche / Länge [m²/m]	54,64
		Breite (lineare Abb.) [m]	9,5

Räumliche Lage

Karte



Weitere Erhebungsbögen

Interne Nr.	Interne Nr. Zuordnung	DK5	Biotop-Nr.	Kartierung	Zuordnung	DK5 (GK)	Biotop-Nr. (alt)
140763	50741	7250	313	17.09.2011	/	7252	10125
140763	50918	7250	376	17.09.2011	>	7252	57

Zuordnung: N = nachfolgende Kartierung, K = weitere Kartierungen (zeitlich vorher oder nachher)

Weitere Angaben

Merkmal	Wert
Auswertung	
Gefährdung/ Einflüsse	Vertritt Starke negative Einflüsse von außen Weidezaun im Biotop Ablagerung von Altstoffen Verbisschäden

Erhebungsbogen

B

Projekt	Biotopkartierung Hamburg	Interne Nr.	140763
		DK5 DK5-GK	7250
Handlungsbedarf	Nein	DK5 - Name	Duvenstedt
Bearbeitung	PRO	Biotop-Nr. alt	840
Räumliche Abbildung	Linie	Kartierung	12.10.2020
Anzahl Abschnitte	1	Fläche / Länge [m²/m]	54,64
		Breite (lineare Abb.) [m]	9,5

Weitere Angaben

Merkmal	Wert
Wertgesichtspunkte	Entwicklungspotenzial Bestandteil der historischen Kulturlandschaft
zoologisch bedeutsame Strukturen	Spontangehölze Alte Bäume mit Höhlen
Bedeutung für Tiergruppe	Vögel Insekten, allgemein
Maßnahmen	8.3 - Altbäume/Überhälter erhalten 1.11 - Beseitigung von Müll / Gartenabfällen 1.20 - Pufferstreifen schaffen 8.2 - Knickwall instandsetzen 8.7 - Nutzungsabstände zum Knickfuß einhalten 8.5 - Strauchschicht nachpflanzen (bzw weitere Spontanbesiedlung durch hinreichenden Nutzungsabstand sichern) Zaun aus Biotop und Bäumen entfernen

Teilflächenbeschreibung

Teilflächentyp		Teilflächen-Nr.	1
Biotoptyp	Strauch-Baum-Knick (2018)	Biotoptyp	HWM
- Zusatz	schlechte Ausprägung (strukturarm, gestört, fragmenthaft, arm an typischen Arten) (-)	- gesetzl. Grundl.	(§ 14 (2) 2.2)
FFH-LRT Beschreibung		FFH-LRT Entw.potential LRT	
		Hauptfläche	Ja
		Flächenanteil	100 %
		FFH-Unters.Fläche	Nein
		Saatgutfläche	Nein

Weitere Angaben

Merkmal	Wert
Boden	
Feuchte	5 - frisch und mäßig frisch
Reaktion	4 - mäßig sauer bis sauer
Stickstoffgehalt	4 - mäßig bis stickstoffarm
Standort, Relief	
Relief	Wall mit Tritt-Abbruchkanten, bis 25cm hoch
Veg. - Zeigerwerte	
Anz. Wechselfeuchtezeiger	1
Anz. Überschwemmungsz.	0

Erhebungsbogen

B

Projekt	Biotopkartierung Hamburg	Interne Nr.	140763
		DK5 DK5-GK	7250
Handlungsbedarf	Nein	DK5 - Name	Duvenstedt
Bearbeitung	PRO	Biotop-Nr. alt	840
Räumliche Abbildung	Linie	Kartierung	12.10.2020
Anzahl Abschnitte	1	Fläche / Länge [m²/m]	54,64
		Breite (lineare Abb.) [m]	9,5

Zeigerwerte der Pflanzenartenliste (Auswertung)

Standort	Belichtung	halbsonnig bis halbschattig	5,7
Boden	Feuchte	frisch und mäßigfrisch	5,1
	Stickstoff (N)	mäßig bis stickstoffarm	4,3
	Reaktion	mäßig sauer bis sauer	4,2
Vegetation	Mahdverträglichkeit	mäßig bis gut schnittverträglich (erster Schnitt nicht vor Mitte Juni)	6
Zeigerwerte	Futterwert	ausreichende Futterqualität	5
	Wechselfeuchteanzeiger		1
	Giftpflanzen		0
	Überschw.anzeiger		0

Pflanzenartenliste

Gruppe / Pflanzenart	MS	M	W	Vs	St	PA	Ph	Sz	VS	V	G	cf	§	Rote Liste			
														HH	ND	SH	D
Tracheobionta (Gefäßpflanzen)																	
Agrostis capillaris (Rotes Straußgras)	7	h															
Carpinus betulus (Hainbuche)	7	h		B1													
Carpinus betulus (Hainbuche)	7	w		S													
Cotoneaster dielsianus (Diels Zwergmispel)	7	w		S													
Crataegus monogyna (Eingrifflicher Weißdorn)	7	w		S													
Dactylis glomerata (Wiesen-Knäuelgras)	7	w															
Festuca rubra rubra (Rot-Schwengel)	7	w															
Hedera helix (Efeu)	7	w															
Ilex aquifolium (Stechpalme)	7	w		S									b				
Poa trivialis (Gewöhnliches Rispengras)	7	w															
Populus tremula (Zitter-Pappel)	7	z		S													
Prunus serotina (Späte Traubenkirsche)	7	w		S													
Quercus robur (Stiel-Eiche)	7	w		B1													
Ranunculus repens (Kriechender Hahnenfuß)	7	w															
Rubus fruticosus agg. (Artengruppe Echte Brombeere)	7	w															
Rumex acetosella acetosella (Kleiner Sauerampfer)	7	w															
Sorbus aucuparia (Eberesche)	7	w															
Anzahl Rote Liste Arten																	
Anzahl Arten														16			

MS: Mengensystem; M: Mengenangabe, W: Bewertung der Art (FFH-Monitoring), Vs: Vegetationsschicht, St: Status, PA: Autor Phänologie; Ph: Phänologie, Sz: Soziabilität, VS: Vitalitätssystem; V: Vitalität, G: Geschlecht, cf: unsichere Bestimmung, §: Schutz nach BNatSchG, HH: Rote Liste Hamburg, Nds: Rote Liste Niedersachsen, SH: Rote Liste Schleswig-Holstein, D: Rote Liste Deutschland