

Erhebungsbogen

B

Projekt	Biotopkartierung Hamburg	Interne Nr.	140761
		DK5 DK5-GK	7250 7252
Handlungsbedarf	Nein	DK5 - Name	Duvenstedt
Bearbeitung	PRO	Biotop-Nr. alt	839 30
Räumliche Abbildung	Linie	Kartierung	08.08.2020
Anzahl Abschnitte	5	Fläche / Länge [m²/m]	2074,83
		Breite (lineare Abb.) [m]	9

Gesetzlicher Schutz	§ 14 (2) 2.2 Knicks	Schutz nur teilweise	Nein
----------------------------	----------------------------	-----------------------------	-------------

Gesamtbewertung	6 Wertvoll
– Alter	7 Biotop hohen Alters, 100 bis 200 Jahre
– Belastungsgrad	4 Flächenhaft deutliche Belastung ohne nachh. Schäden
– Ökolog. Funktion	7 Sehr hohe Bedeutung in einem Biotopkomplex, für den lokalen Biotopverbund oder als Puffer
– Seltenheit	6 Seltener Biotoptyp, ohne seltene oder bedrohte Pflges., ungesättigtes Artenspektrum, reliktsche RL-Arten

Bestandsbeschreibung

Redderknicks vom Bökenbarg und 2 von dort in die Feldmark hinein verlaufende Knicks. In Teilbereichen mehrreihige Strauch-Baum-Knicks mit dichter Baumschicht aus hohen, alten Überhältern der Stiel-Eiche mit Stammdurchmessern z.T. > 80 cm. Im Redder schließen die Kronen der Überhälter oft im Reißverschluß über der Straße. Die Baumschicht ist durchsetzt von vereinzelt Buchen und Birken. Dichte Strauchschicht mit viel mittelhohen Haselsträuchern und Echter Traubekirsche. Ferner Weißdorn, Schlehe, Eberesche, Brom- und Himbeeren. Krautschicht zur Straße hin aus dichtem Giersch- oder Brennesselsaum bestehend, sonst aus meist dichter, niedriger Grasschicht mit Wiesen-Knäulgras, Quecke, Rotem Straußgras, Weichem Honiggras und Drahtschmiele.

im Beispielfall von Abschnitt 5 ist der Wall 3m breit und 60cm hoch. Die Kronen sind bis 16m breit, 1 Überhälter steht tot im Knick.

Als Strauch-Baum-Knick in der Feldmark geschützt nach § 30 BNatSchG in Verbindung mit § 14 HmbBNatSchAG

Vorkommen an Biototypen

1	TF	Typ	HF	F.Anteil
2	BTYP	Biototyp		- gesetzl. Grundl.
3	Zusatz	Zusatz zum Biototypen		
4	LRT	Lebensraumtyp		
1	1		Ja	100 %
2	HWM	Strauch-Baum-Knick (2018)		(§ 14 (2) 2.2)
3	4	sehr starkes Baumholz, Brusthöhendurchmesser >= 70 cm (4)		

Räumliche Lage

Lagebeschreibung	Parallel zur Straße Bökenbark+ abzweigend		
Nachbarnutzung/en	Acker, Baumschule, Obstwiese		
Rechtswert (X)	572287	Hochwert (Y)	5950427
Bezirk	Wandsbek	Naturraum	Obere Alsterniederung (702.01)
Stadtteil (OT-Nr.)	Duvenstedt (522)	Gemarkung	Duvenstedt (534)
Digitaler Grünplan	<input type="checkbox"/> Hafengesamtgebiet	<input type="checkbox"/> Ramsargebiet	<input type="checkbox"/> EG-Vogelschutzgeb.
Ausgleichsflächen NSG / ND / LSG	<input checked="" type="checkbox"/> Biosphärenreservat	<input type="checkbox"/> Nationalpark	<input type="checkbox"/>
FFH-GEBIET	LSG Duvenstedt, Bergstedt, Lemsahl-Mellingstedt, Volksdorf und Rahlstedt [HH-2009 / Anteil: 100%]		
Wasserschutzgebiet			

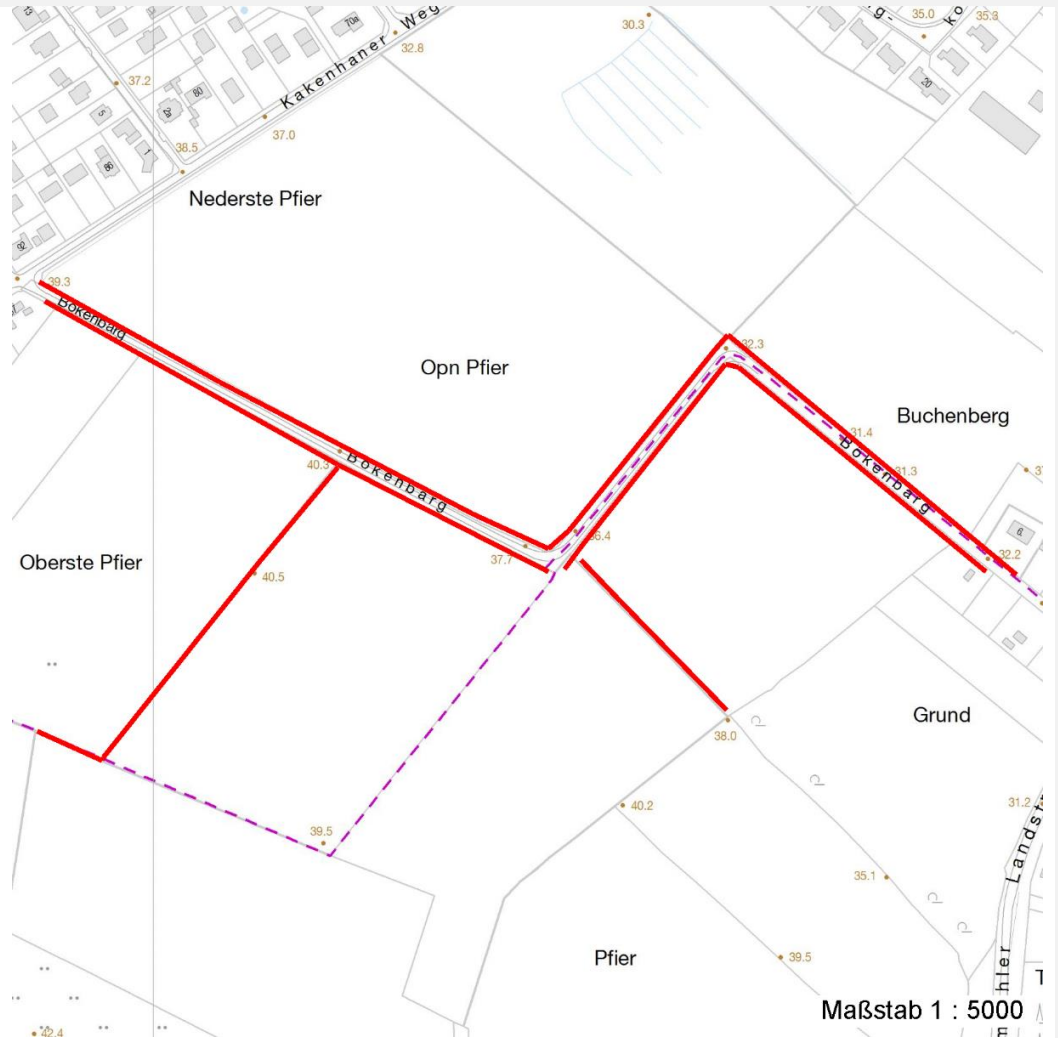
Erhebungsbogen

B

Projekt	Biotopkartierung Hamburg	Interne Nr.	140761
		DK5 DK5-GK	7250 7252
		DK5 - Name	Duvenstedt
Handlungsbedarf	Nein	Biotop-Nr. alt	839 30
Bearbeitung	PRO	Kartierung	08.08.2020
Räumliche Abbildung	Linie	Fläche / Länge [m²/m]	2074,83
Anzahl Abschnitte	5	Breite (lineare Abb.) [m]	9

Räumliche Lage

Karte



Weitere Erhebungsbögen

Interne Nr.	Interne Nr. Zuordnung	DK5	Biotop-Nr.	Kartierung	Zuordnung	DK5 (GK)	Biotop-Nr. (alt)
140761	50732	7250	287	15.10.2003	=	7252	30
140761	50733	7250	287	16.09.2011	>	7252	30

Zuordnung: N = nachfolgende Kartierung, K = weitere Kartierungen (zeitlich vorher oder nachher)

Foto

Interne Nr.	Index	Dateiname	Aufnahmerichtung
78323	0	7250_839_080820_1.JPG	
78324	0	7250_839_080820_2.JPG	

Weitere Angaben

Merkmal	Wert
---------	------

Auswertung

27.09.2022

Erhebungsbogen

B

Projekt	Biotopkartierung Hamburg	Interne Nr.	140761
		DK5 DK5-GK	7250 7252
Handlungsbedarf	Nein	DK5 - Name	Duvenstedt
Bearbeitung	PRO	Biotop-Nr. alt	839 30
Räumliche Abbildung	Linie	Kartierung	08.08.2020
Anzahl Abschnitte	5	Fläche / Länge [m²/m]	2074,83
		Breite (lineare Abb.) [m]	9

Weitere Angaben

Merkmal	Wert
Gefährdung/ Einflüsse	Verkehrseinflüsse
Wertgesichtspunkte	starke Herbizideinsätze nebenan Bedeutung für den Biotopverbund Bestandteil der historischen Kulturlandschaft Charakteristisch ausgeprägter naturnaher Biotop Landschaftstypischer Biotop Naturnahes Element in beeinträchtigter Umgebung Wertvolles und großes Grünvolumen Wichtige Pufferfunktion
zoologisch bedeutsame Strukturen	Totholz (stehend)
Bedeutung für Tiergruppe	Blütenreiche Fluren Vögel Insekten, allgemein Kleinsäuger
Ziele der Entwicklung Maßnahmen	Erhaltung des Knicks 8.6 - alte Stubben/Totholzerhalten 1.20 - Pufferstreifen schaffen 8.7 - Nutzungsabstände zum Knickfuß einhalten 8.1 - Knick auf den Stock setzen 8.3 - Altbäume/Überhälter erhalten

Foto

Fotodatei 7250_839_080820_1.JPG
Bildbeschreibung k.A.
Aufnahmerichtung



Fotodatei 7250_839_080820_2.JPG
Bildbeschreibung k.A.
Aufnahmerichtung



Erhebungsbogen

B

Projekt	Biotopkartierung Hamburg	Interne Nr.	140761
		DK5 DK5-GK	7250 7252
Handlungsbedarf	Nein	DK5 - Name	Duvenstedt
Bearbeitung	PRO	Biotop-Nr. alt	839 30
Räumliche Abbildung	Linie	Kartierung	08.08.2020
Anzahl Abschnitte	5	Fläche / Länge [m²/m]	2074,83
		Breite (lineare Abb.) [m]	9

Teilflächenbeschreibung

Teilflächentyp		Teilflächen-Nr.	1
Biotoptyp	Strauch-Baum-Knick (2018)	Biotoptyp	HWM
- Zusatz	sehr starkes Baumholz, Brusthöhendurchmesser >= 70 cm (4)	- gesetzl. Grundl.	(§ 14 (2) 2.2)
FFH-LRT Beschreibung		FFH-LRT Entw.potential LRT	
		Hauptfläche	Ja
		Flächenanteil	100 %
		FFH-Unters.Fläche	Nein
		Saatgutfläche	Nein

Weitere Angaben

Merkmal	Wert
Boden	
Feuchte	5 - frisch und mäßig frisch
Stickstoffgehalt	6 - mäßig stickstoffarm bis stickstoffreich
Standort, Relief	
Relief	Wall 0,4- 1 m hoch
Belichtung	5 - halbschattig
Veg. - Deckg./Ant.	
Gesamt	97 %
1. Baumschicht	78 %
Strauchschicht	82 %
1. Krautschicht	40 %
Veg. - Höhe	
Gesamt, durchschn.	18.00 m

Zeigerwerte der Pflanzenartenliste (Auswertung)

Standort	Belichtung	halbsonnig bis halbschattig	6
Boden	Feuchte	mäßig feucht und wechselfeucht	5,9
	Stickstoff (N)	mäßig stickstoffarm bis stickstoffreich	6,4
	Reaktion	schwach sauer	6,4
Vegetation	Mahdverträglichkeit	schnittempfindlich bis mäßig schnittverträglich	3,8
Zeigerwerte	Futterwert	geringwertiges Futter	2,9
	Wechselfeuchteanzeiger		1
	Giftpflanzen		0
	Überschw.anzeiger		1

Pflanzenartenliste

Gruppe / Pflanzenart	MS	M	W	Vs	St	PA	Ph	Sz	VS	V	G	cf	§	Rote Liste			
														HH	ND	SH	D
Tracheobionta (Gefäßpflanzen)																	
Acer platanoides (Spitz-Ahorn)	7	w															
Aegopodium podagraria (Giersch)	7	z															
Agrostis capillaris (Rotes Straußgras)	7	w															

Erhebungsbogen

B

Projekt	Biotopkartierung Hamburg	Interne Nr.	140761
		DK5 DK5-GK	7250 7252
Handlungsbedarf	Nein	DK5 - Name	Duvenstedt
Bearbeitung	PRO	Biotop-Nr. alt	839 30
Räumliche Abbildung	Linie	Kartierung	08.08.2020
Anzahl Abschnitte	5	Fläche / Länge [m²/m]	2074,83
		Breite (lineare Abb.) [m]	9

Pflanzenartenliste

Gruppe / Pflanzenart	MS	M	W	Vs	St	PA	Ph	Sz	VS	V	G	cf	Rote Liste					
													§	HH	ND	SH	D	
Alliaria petiolata (Knoblauchsrauke)	7	z																
Anthriscus sylvestris (Wiesen-Kerbel)	7	w																
Artemisia vulgaris (Gewöhnlicher Beifuß)	7	w																
Betula pendula (Hänge-Birke)	7	w		B1														
Carpinus betulus (Hainbuche)	7	w																
Cirsium arvense (Acker-Kratzdistel)	7	w																
Corylus avellana (Haselnuss)	7	h																
Crataegus laevigata (Zweigriffliiger Weißdorn)	7	w																
Crataegus monogyna monogyna (Eingriffliiger Weißdorn)	7	z																
Dactylis glomerata (Wiesen-Knäuelgras)	7	z																
Deschampsia flexuosa (Draht-Schmiele)	7	w																
Dryopteris filix-mas (Gewöhnlicher Wurmfarne)	7	w																
Elymus repens (Gewöhnliche Quecke)	7	z																
Fagus sylvatica (Rotbuche)	7	w		B1														
Fagus sylvatica (Rotbuche)	7	w																
Galeobdolon argentatum (Garten Goldnessel)	7	z																
Galeopsis tetrahit (Gewöhnlicher Hohlzahn)	7	w																
Galium aparine (Kletten-Labkraut)	7	w																
Geum urbanum (Echte Nelkenwurz)	7	w																
Holcus mollis (Weiches Honiggras)	7	z																
Impatiens parviflora (Kleinblütiges Springkraut)	7	w																
Poa nemoralis (Hain-Rispengras)	7	w																
Populus tremula (Zitter-Pappel)	7	w																
Prunus padus (Echte Traubenkirsche)	7	h																
Prunus serotina (Späte Traubenkirsche)	7	w																
Prunus spinosa (Schlehe)	7	z																
Quercus robur (Stiel-Eiche)	7	h		B1														
Quercus robur (Stiel-Eiche)	7	z																
Rubus fruticosus agg. (Artengruppe Echte Brombeere)	7	z																
Rubus idaeus (Himbeere)	7	z																
Sambucus nigra (Schwarzer Holunder)	7	w																
Solidago canadensis (Kanadische Goldrute)	7	w																
Sorbus aucuparia (Eberesche)	7	z																
Stellaria holostea (Große Sternmiere)	7	w																
Urtica dioica (Große Brennnessel)	7	h																
Viburnum opulus (Gewöhnlicher Schneeball)	7	w																
Anzahl Rote Liste Arten																		
Anzahl Arten																	37	

MS: Mengensystem; M: Mengenangabe, W: Bewertung der Art (FFH-Monitoring), Vs: Vegetationsschicht, St: Status, PA: Autor Phänologie; Ph: Phänologie, Sz: Soziabilität, VS: Vitalitätssystem; V: Vitalität, G: Geschlecht, cf: unsichere Bestimmung, §: Schutz nach BNatSchG, HH: Rote Liste Hamburg, Nds: Rote Liste Niedersachsen, SH: Rote Liste Schleswig-Holstein, D: Rote Liste Deutschland