

Erhebungsbogen

B

Projekt	Biotopkartierung Hamburg	Interne Nr.	140774
		DK5 DK5-GK	7250 7252
Handlungsbedarf	Nein	DK5 - Name	Duvenstedt
Bearbeitung	PRO	Biotop-Nr. alt	64 100
Räumliche Abbildung	Fläche	Kartierung	17.08.2020
Anzahl Abschnitte	1	Fläche / Länge [m²/m]	13255,8457
		Breite (lineare Abb.) [m]	

Gesetzlicher Schutz	§ 30 (2) 2.5 Binsen- und seggenreiche Nasswiesen	Schutz nur teilweise	Nein
----------------------------	---	-----------------------------	-------------

Gesamtbewertung	7	Besonders wertvoll
– Alter	7	Biotop hohen Alters, 100 bis 200 Jahre
– Belastungsgrad	6	Flächenhaft geringe oder örtlich stärkere oder Vorbelastung mit deutlichem Einfluß
– Ökolog. Funktion	8	Wertbestimmender Bestandteil eines wertvollen Biotopkomplexes oder für den regionalen Biotopverbund.
– Seltenheit	7	Seltener Biotoptyp, mit seltenen oder bedrohten Pflges., gesättigtes Artenspektrum, einige RL-Arten

Bestandsbeschreibung

Von Pferden beweidetes, kurzrasiges (an Geilstellen auch höherwüchsig) und mageres Naßgrünland mit vielen Arten der Flutrasen. Kaum noch bultig (Vorkartierung): die Fläche wird gelegentlich gewalzt. Dichte Grasschicht mit viel Hundstraußgras, Knick-Fuchsschwanz und flutendem Schwaden, Wolliges Honiggras tritt noch nennenswert hinzu sowie Brennender Hahnenfuß, Glieder-Binse und Wiesen-Segge. Der Blühaspekt der verschiedenen Hahnenfußarten wird lediglich durch etwas Herbstlöwenzahn verstärkt.

Die Fläche ist der tiefer gelegene Teil einer relativ intensiv genutzten Weidefläche, der derzeit aber offenbar etwas zurückhaltender genutzt wird und der zu einer Niederung gehört. An der tiefsten Stelle liegt ein kleiner, stark verlandeter Tümpel nahe dem am Rande verlaufenden Meesterbrookgrabens. Der Tümpel wurde gesondert kartiert. (Biotop 87). "Gegenüber 2003 scheint sich die Fläche trotz der Beweidung positiv entwickelt zu haben. Die Fläche wurde nach Norden und Süden deutlich vergrößert" - sagte die Vorkartierung. Letzteres könnte erneut gelten, zumindest in Richtung Süden (Grenze aber belassen), und ersteres gilt noch einmal.

Die Fläche ist als Nasswiese mit höherem Binsen- und Seggenanteil geschützt nach § 30 BNatSchG in Verbindung mit § 14 HmbBNatSchAG.

Vorkommen an Biototypen

1	TF	Typ	HF	F.Anteil
2	BTYP	Biototyp		- gesetzl. Grundl.
3	Zusatz	Zusatz zum Biototypen		
4	LRT	Lebensraumtyp		
1	1		Ja	100 %
2	GNF	Seggen-, binsen-, hochstaudenreiche Flutrasen (2018)		§ 30 (2) 2.5

Räumliche Lage

Lagebeschreibung	Südlich des Meesterbrookswegs, n Kakenhaner Weg		
Nachbarnutzung/en	Graben, Grünland, Tümpel		
Rechtswert (X)	572202	Hochwert (Y)	5951014
Bezirk	Wandsbek	Naturraum	Obere Alsterniederung (702.01)
Stadtteil (OT-Nr.)	Duvenstedt (522)	Gemarkung	Duvenstedt (534)
Digitaler Grünplan	<input type="checkbox"/> Hafengesamtgebiet	<input type="checkbox"/> Ramsargebiet	<input type="checkbox"/> EG-Vogelschutzgeb.
Ausgleichsflächen	<input type="checkbox"/> Biosphärenreservat	<input type="checkbox"/> Nationalpark	<input type="checkbox"/>
NSG / ND / LSG	LSG Duvenstedt, Bergstedt, Lemsahl-Mellingstedt, Volksdorf und Rahlstedt [HH-2009 / Anteil: 100%]		
FFH-GEBIET			
Wasserschutzgebiet			

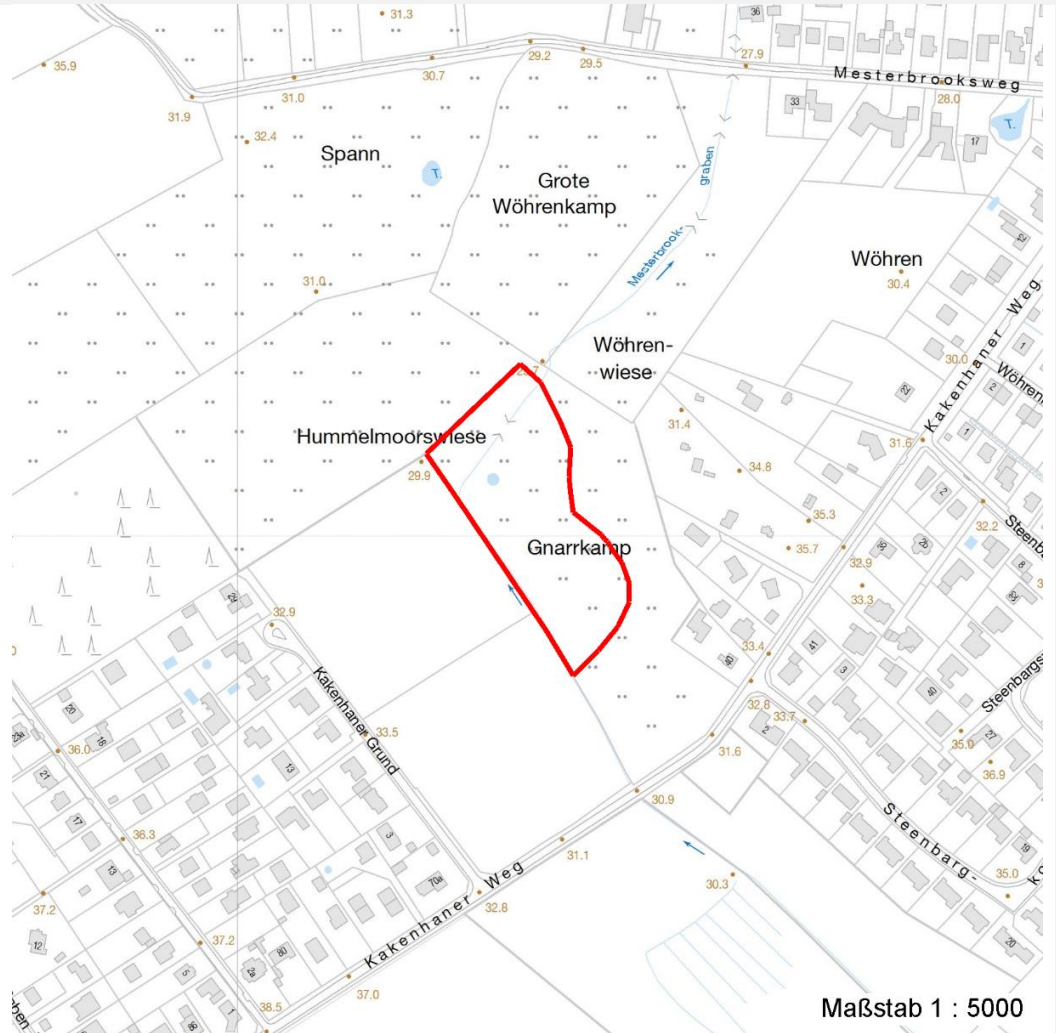
Erhebungsbogen

B

Projekt	Biotopkartierung Hamburg	Interne Nr.	140774
		DK5 DK5-GK	7250 7252
		DK5 - Name	Duvenstedt
Handlungsbedarf	Nein	Biotop-Nr. alt	64 100
Bearbeitung	PRO	Kartierung	17.08.2020
Räumliche Abbildung	Fläche	Fläche / Länge [m²/m]	13255,8457
Anzahl Abschnitte	1	Breite (lineare Abb.) [m]	

Räumliche Lage

Karte



Weitere Erhebungsbögen

Interne Nr.	Interne Nr. Zuordnung	DK5	Biotop-Nr.	Kartierung	Zuordnung	DK5 (GK)	Biotop-Nr. (alt)
140774	50376	7250	64	17.09.2011	K	7252	100
140774	50491	7250	23	14.10.2003	>	7252	28

Zuordnung: N = nachfolgende Kartierung, K = weitere Kartierungen (zeitlich vorher oder nachher)

Foto

Interne Nr.	Index	Dateiname	Aufnahmerichtung
78331	0	7250_64_170820_2.JPG	
78332	0	7250_64_170820_1.JPG	

Weitere Angaben

Merkmal **Wert**

Auswertung

27.09.2022

Erhebungsbogen

B

Projekt	Biotopkartierung Hamburg	Interne Nr.	140774
		DK5 DK5-GK	7250 7252
Handlungsbedarf	Nein	DK5 - Name	Duvenstedt
Bearbeitung	PRO	Biotop-Nr. alt	64 100
Räumliche Abbildung	Fläche	Kartierung	17.08.2020
Anzahl Abschnitte	1	Fläche / Länge [m²/m]	13255,8457
		Breite (lineare Abb.) [m]	

Weitere Angaben

Merkmal	Wert
Gefährdung/ Einflüsse	mögliche Nutzungsintensivierung
Wertgesichtspunkte	Feuchtbiotop Landschaftstypischer Biotop Zoologisch sehr wertvoll Vorkommen seltener Pflanzen relativ magerer Standort
Ziele der Entwicklung	Erhaltung der mageren Feuchtwiesenvegetation
Maßnahmen	Extensive Beweidung oder Zweischnitt-Wiese Keine Entwässerung! Anliegenden Graben nicht vertiefen, eher aufstauen

Foto

Fotodatei	7250_64_170820_1.JPG	Fotodatei	7250_64_170820_2.JPG
Bildbeschreibung	k.A.	Bildbeschreibung	k.A.(das Rötliche ist der Nachbarbiotop 229 GIW, hier mit GMW-Tendenz)

Aufnahmerichtung



Aufnahmerichtung



Teilflächenbeschreibung

Teilflächentyp		Teilflächen-Nr.	1
Biotoptyp	Seggen-, binsen-, hochstaudenreiche Flutrasen (2018)	Biotoptyp	GNF
- Zusatz		- gesetzl. Grundl.	§ 30 (2) 2.5
FFH-LRT		FFH-LRT	
Beschreibung	Standort: feuchte Weide	Entw.potential LRT	
		Hauptfläche	Ja
		Flächenanteil	100 %
		FFH-Unters.Fläche	Nein
		Saatgutfläche	Nein

Erhebungsbogen

B

Projekt	Biotopkartierung Hamburg	Interne Nr.	140774
		DK5 DK5-GK	7250 7252
Handlungsbedarf	Nein	DK5 - Name	Duvenstedt
Bearbeitung	PRO	Biotop-Nr. alt	64 100
Räumliche Abbildung	Fläche	Kartierung	17.08.2020
Anzahl Abschnitte	1	Fläche / Länge [m²/m]	13255,8457
		Breite (lineare Abb.) [m]	

Weitere Angaben

Merkmal	Wert
Boden	
Feuchte	8 - naß
Reaktion	4 - mäßig sauer bis sauer
Stickstoffgehalt	5 - mäßig stickstoffarm
Standort, Relief	
Relief	gewalzt
Belichtung	8 - sonnig
Veg. - Deckg./Ant.	
Gesamt	98 %
1. Krautschicht	98 %
Veg. - Höhe	
Gesamt, durchschn.	0.20 m
Veg. - Zeigerwerte	
Mahdverträglichkeit	6 - mäßig bis gut schnittverträglich (erster Schnitt nicht vor Mitte Juni)
Futterwert	3 - geringwertiges Futter
Anz. Giftpflanzen	2
Anz. Wechselfeuchtezeiger	8
Anz. Überschwemmungsz.	3

Zeigerwerte der Pflanzenartenliste (Auswertung)

Standort	Belichtung	sonnig	7,6
Boden	Feuchte	naß	7,5
	Stickstoff (N)	mäßig stickstoffarm	4,7
	Reaktion	mäßig sauer bis sauer	4,2
Vegetation	Mahdverträglichkeit	mäßig bis gut schnittverträglich (erster Schnitt nicht vor Mitte Juni)	6
Zeigerwerte	Futterwert	geringwertiges Futter	3,2
	Wechselfeuchteanzeiger		8
	Giftpflanzen		2
	Überschw.anzeiger		3

Pflanzenartenliste

Gruppe / Pflanzenart	MS	M	W	Vs	St	PA	Ph	Sz	VS	V	G	cf	Rote Liste						
													§	HH	ND	SH	D		
Tracheobionta (Gefäßpflanzen)																			
Agrostis canina (Hunds-Straußgras)	7	h													3		3		
Agrostis stolonifera (Ausläufer-Straußgras)	7	w																	
Alopecurus geniculatus (Knick-Fuchsschwanz)	7	z																	
Cardamine pratensis (Wiesen-Schaumkraut)	7	w																	V
Carex acutiformis (Sumpf-Segge)	7	w																	
Carex hirta (Behaarte Segge)	7	w																	
Carex nigra (Wiesen-Segge)	7	z																V	V
Cynosurus cristatus (Gewöhnliches Kammgras)	7	w																V	
Deschampsia cespitosa (Rasen-Schmiele)	7	w																	
Festuca pratensis (Wiesen-Schwingel)	7	w																	
Festuca rubra rubra (Rot-Schwingel)	7	z																	
Galium palustre (Sumpf-Labkraut)	7	w																	

Erhebungsbogen

B

Projekt	Biotopkartierung Hamburg		Interne Nr.	140774	
			DK5 DK5-GK	7250	7252
Handlungsbedarf	Nein		DK5 - Name	Duvenstedt	
Bearbeitung	PRO	Kopie	Biotop-Nr. alt	64	100
Räumliche Abbildung	Fläche	Ja	Kartierung	17.08.2020	
Anzahl Abschnitte	1		Fläche / Länge [m²/m]	13255,8457	
			Breite (lineare Abb.) [m]		

Pflanzenartenliste

Gruppe / Pflanzenart	MS	M	W	Vs	St	PA	Ph	Sz	VS	V	G	cf	§	Rote Liste			
														HH	ND	SH	D
Glyceria fluitans (Flutender Schwaden)	7	z															
Holcus lanatus (Wolliges Honiggras)	7	z															
Juncus articulatus (Glieder-Binse)	7	z															
Juncus effusus (Flutter-Binse)	7	w															
Lathyrus pratensis (Wiesen-Platterbse)	7	w															
Lolium perenne (Ausdauerndes Weidelgras)	7	w															
Poa annua (Einjähriges Rispengras)	7	z															
Poa humilis (Bläuliches Rispengras)	7	w												D			D
Poa pratensis (Wiesen-Rispengras)	7	w															
Poa trivialis (Gewöhnliches Rispengras)	7	z															
Potentilla anserina (Gänse-Fingerkraut)	7	w															
Ranunculus acris (Scharfer Hahnenfuß)	7	w															
Ranunculus flammula (Brennender Hahnenfuß)	7	z															V
Ranunculus repens (Kriechender Hahnenfuß)	7	z															
Rumex acetosa (Großer Sauerampfer)	7	w															
Rumex obtusifolius (Stumpfbältriger Ampfer)	7	z															
Scorzoneroidees autumnalis (Herbst-Löwenzahn)	7	w															
Trifolium repens (Weiß-Klee)	7	w															
Anzahl Rote Liste Arten														4	5		
Anzahl Arten											30						

MS: Mengensystem; M: Mengenangabe, W: Bewertung der Art (FFH-Monitoring), Vs: Vegetationsschicht, St: Status, PA: Autor Phänologie; Ph: Phänologie, Sz: Soziabilität, VS: Vitalitätssystem; V: Vitalität, G: Geschlecht, cf: unsichere Bestimmung, §: Schutz nach BNatSchG, HH: Rote Liste Hamburg, Nds: Rote Liste Niedersachsen, SH: Rote Liste Schleswig-Holstein, D: Rote Liste Deutschland