

Erhebungsbogen

B

Projekt	Biotopkartierung Hamburg	Interne Nr.	140775
		DK5 DK5-GK	7250 7252
		DK5 - Name	Duvenstedt
Handlungsbedarf	Nein	Biotop-Nr. alt	57 88
Bearbeitung	PRO	Kartierung	06.08.2020
Räumliche Abbildung	Fläche	Fläche / Länge [m²/m]	11870,0154
Anzahl Abschnitte	1	Breite (lineare Abb.) [m]	

Gesetzlicher Schutz	§ 30 (2) 2.5 Binsen- und seggenreiche Nasswiesen	Schutz nur teilweise	Nein
----------------------------	---	-----------------------------	-------------

Gesamtbewertung	7	Besonders wertvoll
– Alter	6	Biotop mittleren Alters, 50 bis 100 Jahre
– Belastungsgrad	7	Flächenhaft geringe oder Vorbelastung mit schwachem Einfluß
– Ökolog. Funktion	7	Sehr hohe Bedeutung in einem Biotopkomplex, für den lokalen Biotopverbund oder als Puffer
– Seltenheit	6	Seltener Biotoptyp, ohne seltene oder bedrohte Pflges., ungesättigtes Artenspektrum, reliktsche RL-Arten

Bestandsbeschreibung

Als Mähwiese mäßig intensiv bis extensiv genutztes Feuchtgrünland, evtl auch zeitweise beweidet, in einem sehr flach U-förmig zum Graben hin geneigten Tal.
 mit dominantem Bestand von Wolligem Honiggras, Rot-Schwengel, Flutendem Schwaden und Kriechendem Hahnenfuß - und mit größeren Herden der Sumpf-Segge neben anderen Seggen-Arten. In den etwas trockneren Bereichen viel Wiesen-Fuchsschwanz. Bemerkenswert und neu ist das Vorkommen der stark bedrohten Faden-Binse.
 Als Seggen- und binsenreiches Nassgrünland geschützt nach § 30 BNatSchG in Verbindung mit § 14 HmbBNatSchAG

Vorkommen an Biotoptypen

1	TF	Typ	HF	F.Anteil
2	BTYP	Biotoptyp		- gesetzl. Grundl.
3	Zusatz	Zusatz zum Biotoptypen		
4	LRT	Lebensraumtyp		
1	1		Ja	100 %
2	GNR	Seggen-, binsen- und/oder hochstaudenreiche Nasswiese nährstoffreicher Standorte (2018)		§ 30 (2) 2.5

Räumliche Lage

Lagebeschreibung	Nördlich Kakenhaner Weg	Hochwert (Y)	5950949
Nachbarnutzung/en	Grünland, Graben	Naturraum	Obere Alsterniederung (702.01)
Rechtswert (X)	572170	Gemarkung	Duvenstedt (534)
Bezirk	Wandsbek	Ramsargebiet	<input type="checkbox"/> EG-Vogelschutzgeb.
Stadtteil (OT-Nr.)	Duvenstedt (522)	Nationalpark	<input type="checkbox"/>
Digitaler Grünplan	<input type="checkbox"/> Hafengesamtgebiet		
Ausgleichsflächen	<input type="checkbox"/> Biosphärenreservat		
NSG / ND / LSG	LSG Duvenstedt, Bergstedt, Lemsahl-Mellingstedt, Volksdorf und Rahlstedt [HH-2009 / Anteil: 100%]		
FFH-GEBIET			
Wasserschutzgebiet			

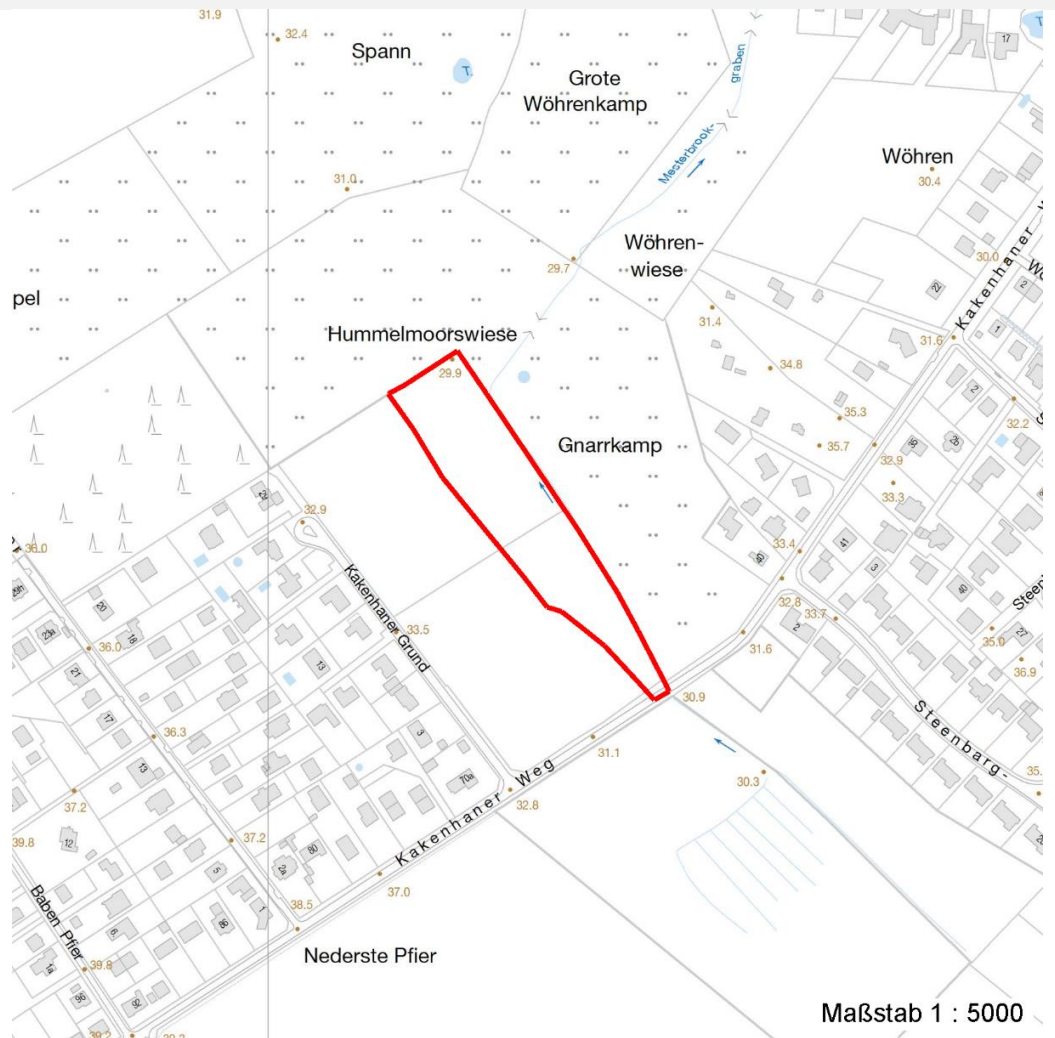
Erhebungsbogen

B

Projekt	Biotopkartierung Hamburg	Interne Nr.	140775
		DK5 DK5-GK	7250 7252
		DK5 - Name	Duvenstedt
Handlungsbedarf	Nein	Biotop-Nr. alt	57 88
Bearbeitung	PRO	Kartierung	06.08.2020
Räumliche Abbildung	Fläche	Fläche / Länge [m²/m]	11870,0154
Anzahl Abschnitte	1	Breite (lineare Abb.) [m]	

Räumliche Lage

Karte



Weitere Erhebungsbögen

Interne Nr.	Interne Nr. Zuordnung	DK5	Biotop-Nr.	Kartierung	Zuordnung	DK5 (GK)	Biotop-Nr. (alt)
140775	50385	7250	57	14.10.2003	K	7252	88
140775	50395	7250	57	17.09.2011	K	7252	88
140775	50385	7250	57	14.10.2003	/	7252	88
140775	50234	7250	229	02.10.2003	/	7252	10172

Zuordnung: N = nachfolgende Kartierung, K = weitere Kartierungen (zeitlich vorher oder nachher)

Foto

Interne Nr.	Index	Dateiname	Aufnahmerichtung
78333	0	7250_57_060820_1.JPG	

Erhebungsbogen

B

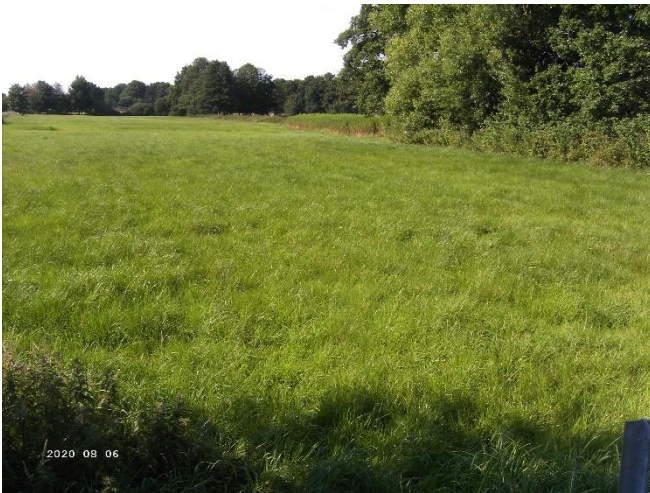
Projekt	Biotopkartierung Hamburg	Interne Nr.	140775
		DK5 DK5-GK	7250 7252
Handlungsbedarf	Nein	DK5 - Name	Duvenstedt
Bearbeitung	PRO	Biotop-Nr. alt	57 88
Räumliche Abbildung	Fläche	Kartierung	06.08.2020
Anzahl Abschnitte	1	Fläche / Länge [m²/m]	11870,0154
		Breite (lineare Abb.) [m]	

Weitere Angaben

Merkmal	Wert
Auswertung	
Gefährdung/ Einflüsse	Austrocknung mögliche Nutzungsintensivierung
Wertgesichtspunkte	Entwicklungspotenzial Vorkommen seltener Pflanzen
Bedeutung für Tiergruppe	Heuschrecken Mollusken
Ziele der Entwicklung Maßnahmen	Erhaltung der Feuchtwiesenvegetation 4.2 - Zweischnitt-Wiesennutzung Feucht halten! benachbarten Graben nicht vertiefen, eher aufstauen

Foto

Fotodatei	7250_57_060820_1.JPG	Fotodatei	
Bildbeschreibung	k.A.	Bildbeschreibung	
Aufnahmerichtung		Aufnahmerichtung	



Teilflächenbeschreibung

Teilflächentyp		Teilflächen-Nr.	1
Biotoptyp	Seggen-, binsen- und/oder hochstaudenreiche Nasswiese nährstoffreicher Standorte (2018)	Biotoptyp	GNR
- Zusatz		- gesetzl. Grundl.	§ 30 (2) 2.5
FFH-LRT		FFH-LRT	
Beschreibung	Standort: Niederung	Entw.potential LRT	
		Hauptfläche	Ja
		Flächenanteil	100 %
		FFH-Unters.Fläche	Nein
		Saatgutfläche	Nein

Erhebungsbogen

B

Projekt	Biotopkartierung Hamburg	Interne Nr.	140775
		DK5 DK5-GK	7250 7252
Handlungsbedarf	Nein	DK5 - Name	Duvenstedt
Bearbeitung	PRO	Biotop-Nr. alt	57 88
Räumliche Abbildung	Fläche	Kartierung	06.08.2020
Anzahl Abschnitte	1	Fläche / Länge [m²/m]	11870,0154
		Breite (lineare Abb.) [m]	

Weitere Angaben

Merkmal	Wert
Boden	
Feuchte	7 - feucht
Reaktion	6 - schwach sauer
Stickstoffgehalt	5 - mäßig stickstoffarm
Standort, Relief	
Relief	leichte Neigung zum Mesterbrookgraben
Belichtung	7 - halbsonnig
Veg. - Deckg./Ant.	
Gesamt	98 %
1. Krautschicht	98 %
Veg. - Höhe	
Gesamt, durchschn.	0.30 m
Veg. - Zeigerwerte	
Mahdverträglichkeit	6 - mäßig bis gut schnittverträglich (erster Schnitt nicht vor Mitte Juni)
Futterwert	3 - geringwertiges Futter
Anz. Giftpflanzen	3
Anz. Wechselfeuchtezeiger	9
Anz. Überschwemmungsz.	3

Zeigerwerte der Pflanzenartenliste (Auswertung)

Standort	Belichtung	halbsonnig	6,8
Boden	Feuchte	feucht	7,4
	Stickstoff (N)	mäßig stickstoffarm	5
	Reaktion	schwach sauer	5,9
Vegetation	Mahdverträglichkeit	mäßig bis gut schnittverträglich (erster Schnitt nicht vor Mitte Juni)	5,7
Zeigerwerte	Futterwert	geringwertiges Futter	3,3
	Wechselfeuchteanzeiger		9
	Giftpflanzen		3
	Überschw.anzeiger		3

Pflanzenartenliste

Gruppe / Pflanzenart	MS	M	W	Vs	St	PA	Ph	Sz	VS	V	G	cf	Rote Liste					
													§	HH	ND	SH	D	
Tracheobionta (Gefäßpflanzen)																		
Agrostis stolonifera (Ausläufer-Straußgras)	7	z																
Alopecurus pratensis (Wiesen-Fuchsschwanz)	7	z																
Cardamine pratensis (Wiesen-Schaumkraut)	7	w																V
Carex acuta (Schlank-Segge)	7	z																V
Carex acutiformis (Sumpf-Segge)	7	h																
Carex nigra (Wiesen-Segge)	7	w															V	V
Carex vesicaria (Blasen-Segge)	7	X				P											2	V
Deschampsia cespitosa (Rasen-Schmiele)	7	h																
Elymus repens (Gewöhnliche Quecke)	7	w																
Equisetum palustre (Sumpf-Schachtelhalm)	7	w																
Festuca pratensis (Wiesen-Schwingel)	7	z																
Festuca rubra rubra (Rot-Schwingel)	7	z																

Erhebungsbogen

B

Projekt	Biotopkartierung Hamburg		Interne Nr.	140775	
			DK5 DK5-GK	7250	7252
Handlungsbedarf	Nein		DK5 - Name	Duvenstedt	
Bearbeitung	PRO	Kopie	Ja	Biotop-Nr. alt	57 88
Räumliche Abbildung	Fläche			Kartierung	06.08.2020
Anzahl Abschnitte	1			Fläche / Länge [m²/m]	11870,0154
				Breite (lineare Abb.) [m]	

Pflanzenartenliste

Gruppe / Pflanzenart	MS	M	W	Vs	St	PA	Ph	Sz	VS	V	G	cf	§	Rote Liste				
														HH	ND	SH	D	
Glyceria fluitans (Flutender Schwaden)	7	z																
Holcus lanatus (Wolliges Honiggras)	7	z																
Juncus articulatus (Glieder-Binse)	7	w																
Juncus effusus (Flutter-Binse)	7	w																
Juncus filiformis (Faden-Binse)	7	w												2	3	3	V	
Lathyrus pratensis (Wiesen-Platterbse)	7	w																
Lolium perenne (Ausdauerndes Weidelgras)	7	z																
Phalaris arundinacea (Rohr-Glanzgras)	7	l																
Phleum pratense (Wiesen-Lieschgras)	7	w																
Plantago lanceolata (Spitz-Wegerich)	7	w																
Poa pratensis (Wiesen-Rispengras)	7	w																
Ranunculus acris (Scharfer Hahnenfuß)	7	z																
Ranunculus flammula (Brennender Hahnenfuß)	7	z																V
Ranunculus repens (Kriechender Hahnenfuß)	7	z																
Rumex acetosa (Großer Sauerampfer)	7	w																
Rumex crispus (Krauser Ampfer)	7	w																
Scirpus sylvaticus (Wald-Simse)	7	l																V
Taraxacum sect. Ruderalia (Artengruppe Gemeiner Löwenzahn)	7	w															D	
Anzahl Rote Liste Arten														4	1	7	1	
Anzahl Arten														30				

MS: Mengensystem; M: Mengenangabe, W: Bewertung der Art (FFH-Monitoring), Vs: Vegetationsschicht, St: Status, PA: Autor Phänologie; Ph: Phänologie, Sz: Soziabilität, VS: Vitalitätssystem; V: Vitalität, G: Geschlecht, cf: unsichere Bestimmung, §: Schutz nach BNatSchG, HH: Rote Liste Hamburg, Nds: Rote Liste Niedersachsen, SH: Rote Liste Schleswig-Holstein, D: Rote Liste Deutschland

Tierartenliste

		Rote Liste				FFH						
		B	A	S	G	HH	ND	SH	D	II	IV	V
1	B	A	S	G	HH	ND	SH	D	II	IV	V	
2	Anzahl							Anzahltyp				
3	Anzahl geschätzt							Geschlecht				
4	Methode							Verhalten				
5	Nachweis											
Säugetiere												
	Talpa europaea (Europäischer Maulwurf)	1	b									
		2							Revier/Reviere			
		3	>= 1									
		4										
		5	Nest/Bau/Burg									