

Erhebungsbogen

B

Projekt	Biotopkartierung Hamburg	Interne Nr.	140838
		DK5 DK5-GK	7250 7252
		DK5 - Name	Duvenstedt
Handlungsbedarf	Nein	Biotop-Nr. alt	302 75
Bearbeitung	PRO	Kartierung	20.08.2020
Räumliche Abbildung	Linie	Fläche / Länge [m²/m]	86,872
Anzahl Abschnitte	1	Breite (lineare Abb.) [m]	8

Gesetzlicher Schutz	§ 14 (2) 2.1 Feldhecken	Schutz nur teilweise	Nein
----------------------------	--------------------------------	-----------------------------	-------------

Gesamtbewertung	6 Wertvoll
– Alter	7 Biotop hohen Alters, 100 bis 200 Jahre
– Belastungsgrad	5 Flächenhaft mittlere oder örtlich starke Belastung
– Ökolog. Funktion	7 Sehr hohe Bedeutung in einem Biotopkomplex, für den lokalen Biotopverbund oder als Puffer
– Seltenheit	6 Seltener Biotoptyp, ohne seltene oder bedrohte Pflges., ungesättigtes Artenspektrum, reliktsche RL-Arten

Bestandsbeschreibung

Von alten Schlehengeprägten mehrreihigen Feldhecken bzw. Knick mit sehr breitem, erodierten Wall (bis 8m) an einem natürlichen Geländesprung mit einem Überhälter (Stieleiche). Die Schlehensind bereits sehr alt und ausladend und brechen teilweise zusammen. Dazwischen bilden junge Schlehens, Weißdorn, Hasel und Holunder eine sehr dichte Strauchschicht. Der Boden ist daher stark beschattet, so dass die Krautschicht im Inneren der Hecke fehlt. Hier kann sich nur stellenweise Gundermann entwickeln. Ansonsten etwas ruderalisiert mit Brennnessel, Ackerkratzdistel, Giersch und Knaulgras, aber auch mit Wald-Arten einen Saumbildend. Rundballen sind im Biotop abgelegt, ohne den Anschein einer Nutzungsperspektive zu machen. Der daraus resultierende Nährstoffeintrag für das tiefer liegende Feuchtgrünland wäre ausgesprochen schädlich.

Vorkommen an Biototypen

1	TF	Typ	HF	F.Anteil
2	BTYP	Biototyp	- gesetzl. Grundl.	
3	Zusatz	Zusatz zum Biototypen		
4	LRT	Lebensraumtyp		
1	1		Ja	100 %
2	HHM	Strauch-Baumhecke (2018)		(§ 14 (2) 2.1)

Räumliche Lage

Lagebeschreibung	Östlich Trilluper Weg		
Nachbarnutzung/en	Intensiv- und Feuchtgrünland, Teich		
Rechtswert (X)	573574	Hochwert (Y)	5950368
Bezirk	Wandsbek	Naturraum	Alstertal (696.02)
Stadtteil (OT-Nr.)	Duvenstedt (522)	Gemarkung	Duvenstedt (534)
Digitaler Grünplan	<input type="checkbox"/> Hafengesamtgebiet	<input type="checkbox"/> Ramsargebiet	<input type="checkbox"/> EG-Vogelschutzgeb.
Ausgleichsflächen	<input type="checkbox"/> Biosphärenreservat	<input type="checkbox"/> Nationalpark	<input type="checkbox"/>
NSG / ND / LSG	LSG Duvenstedt, Bergstedt, Lemsahl-Mellingstedt, Volksdorf und Ra hlstedt [HH-2009 / Anteil: 51%], NSG Rodenbeker Quellental [HH-503 / Anteil: 49%]		
FFH-GEBIET			
Wasserschutzgebiet			

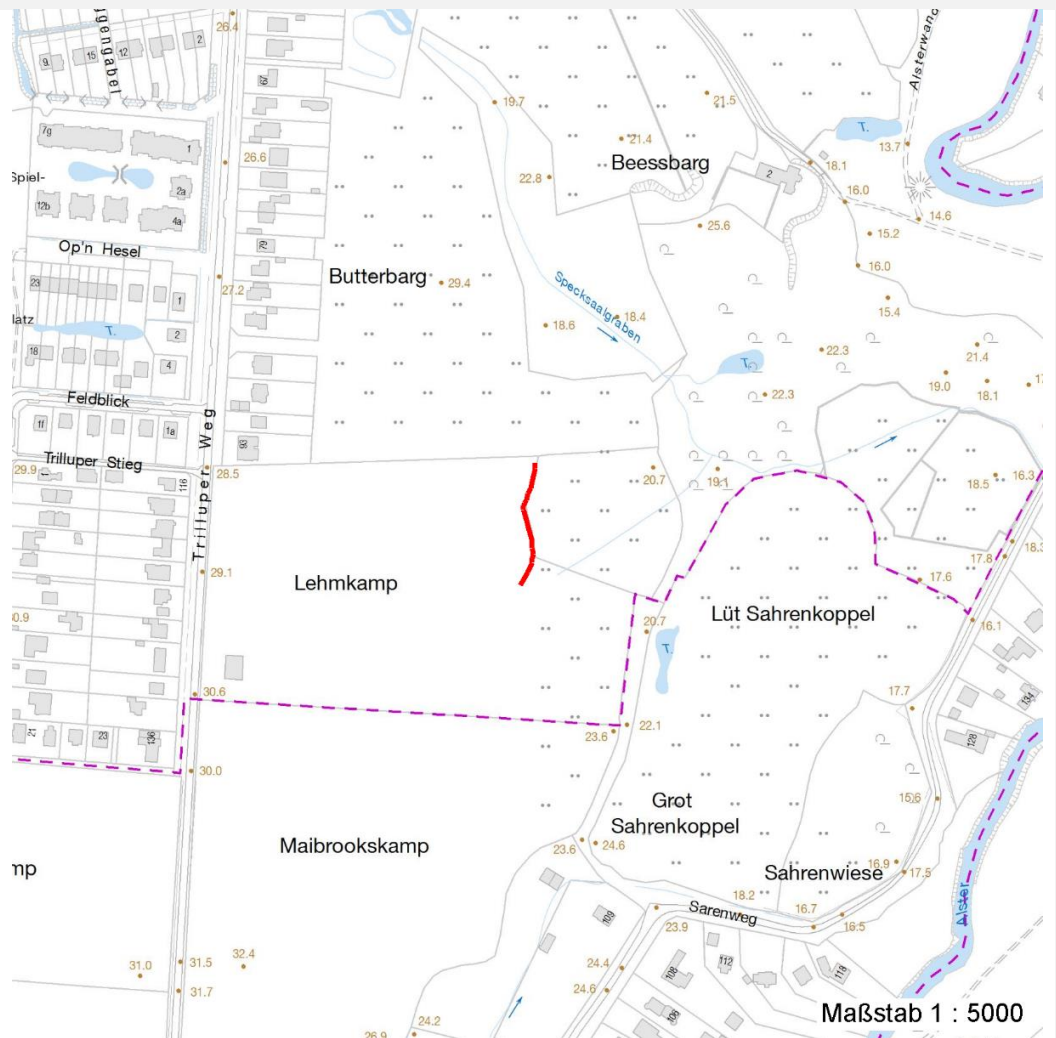
Erhebungsbogen

B

Projekt	Biotopkartierung Hamburg	Interne Nr.	140838
		DK5 DK5-GK	7250 7252
		DK5 - Name	Duvenstedt
Handlungsbedarf	Nein	Biotop-Nr. alt	302 75
Bearbeitung	PRO	Kartierung	20.08.2020
Räumliche Abbildung	Linie	Fläche / Länge [m²/m]	86,872
Anzahl Abschnitte	1	Breite (lineare Abb.) [m]	8

Räumliche Lage

Karte



Weitere Erhebungsbögen

Interne Nr.	Interne Nr. Zuordnung	DK5	Biotop-Nr.	Kartierung	Zuordnung	DK5 (GK)	Biotop-Nr. (alt)
140838	50818	7250	302	09.10.2003	K	7252	75
140838	50819	7250	302	02.10.2011	K	7252	75
140838	50818	7250	302	09.10.2003	=	7252	75

Zuordnung: N = nachfolgende Kartierung, K = weitere Kartierungen (zeitlich vorher oder nachher)

Foto

Interne Nr.	Index	Dateiname	Aufnahmerichtung
78401	0	7250_302_200820_1.JPG	
78402	0	7250_302_200820_2.JPG	

Erhebungsbogen

B

Projekt	Biotopkartierung Hamburg	Interne Nr.	140838
		DK5 DK5-GK	7250 7252
Handlungsbedarf	Nein	DK5 - Name	Duvenstedt
Bearbeitung	PRO	Biotop-Nr. alt	302 75
Räumliche Abbildung	Linie	Kartierung	20.08.2020
Anzahl Abschnitte	1	Fläche / Länge [m²/m]	86,872
		Breite (lineare Abb.) [m]	8

Weitere Angaben

Merkmal	Wert
Auswertung	
Gefährdung/ Einflüsse	Ablagerung landwirtschaftlicher Produkte und daraus folgende Nährstoffzufuhr Starke Lärmbelastung (Fluglärm) Eutrophierung
Wertgesichtspunkte	Bedeutung für den Biotopverbund sehr alte Gehölzstruktur
zoologisch bedeutsame Strukturen	Blütenreiche Fluren Dichte Gehölzstruktur
Bedeutung für Tiergruppe	Vögel Blütenbesuchende Insekten
Ziele der Entwicklung Maßnahmen	Erhaltung Nachhaltig klarstellen, daß gesetzlich geschützte Knicks keine Ablageorte für überschüssige Produkte sind 1.1 - Sukzession ungestört ablaufen lassen 1.11 - Beseitigung von Müll / Gartenabfällen 8.1 - Knick auf den Stock setzen zur Verjüngung auf den Stock setzen

Foto

Fotodatei	7250_302_200820_1.JPG	Fotodatei	7250_302_200820_2.JPG
Bildbeschreibung	k.A. Unterkante: Schlehen wachsen in benachbarten ausgetrockneten Teich hinein	Bildbeschreibung	k.A. Oberkante

Aufnahmerichtung



Aufnahmerichtung



Erhebungsbogen

B

Projekt	Biotopkartierung Hamburg	Interne Nr.	140838
		DK5 DK5-GK	7250 7252
		DK5 - Name	Duvenstedt
Handlungsbedarf	Nein	Biotop-Nr. alt	302 75
Bearbeitung	PRO	Kartierung	20.08.2020
Räumliche Abbildung	Linie	Fläche / Länge [m²/m]	86,872
Anzahl Abschnitte	1	Breite (lineare Abb.) [m]	8

Teilflächenbeschreibung

Teilflächentyp		Teilflächen-Nr.	1
Biotoptyp	Strauch-Baumhecke (2018)	Biotoptyp	HHM
- Zusatz		- gesetzl. Grundl.	(§ 14 (2) 2.1)
FFH-LRT		FFH-LRT	
Beschreibung	Standort: Geländekante / flacher Wall	Entw.potential LRT	
		Hauptfläche	Ja
		Flächenanteil	100 %
		FFH-Unters.Fläche	Nein
		Saatgutfläche	Nein

Weitere Angaben

Merkmal	Wert
Boden	
Feuchte	6 - mäßig feucht und wechselfeucht
Stickstoffgehalt	6 - mäßig stickstoffarm bis stickstoffreich
Standort, Relief	
Relief	Neigung 1 : 2
Neigung - Gelände	N3 - mittel geneigt (9-18%)
Ausrichtung	E - Ost
Belichtung	4 - schattig bis halbschattig
Veg. - Deckg./Ant.	
Gesamt	100 %
1. Baumschicht	5 %
2. Baumschicht	80 %
Strauchschicht	60 %
1. Krautschicht	20 %
Veg. - Höhe	
Gesamt, durchschn.	10.00 m

Zeigerwerte der Pflanzenartenliste (Auswertung)

Standort	Belichtung	halbsonnig	6,5
Boden	Feuchte	frisch und mäßigfrisch	4,8
	Stickstoff (N)	stickstoffreich	6,7
	Reaktion	neutral	7
Vegetation	Mahdverträglichkeit	schnittempfindlich bis mäßig schnittverträglich	4
Zeigerwerte	Futterwert	fast wertloses Futter	1,3
	Wechselfeuchteanzeiger		2
	Giftpflanzen		3
	Überschw.anzeiger		1

Pflanzenartenliste

Gruppe / Pflanzenart															Rote Liste			
	MS	M	W	Vs	St	PA	Ph	Sz	VS	V	G	cf	§	HH	ND	SH	D	
Tracheobionta (Gefäßpflanzen)																		
Aegopodium podagraria (Giersch)	7	w																

Erhebungsbogen

B

Projekt	Biotopkartierung Hamburg		Interne Nr.	140838	
			DK5 DK5-GK	7250	7252
Handlungsbedarf	Nein		DK5 - Name	Duvenstedt	
Bearbeitung	PRO	Kopie	Ja	Biotop-Nr. alt	302 75
Räumliche Abbildung	Linie			Kartierung	20.08.2020
Anzahl Abschnitte	1			Fläche / Länge [m²/m]	86,872
				Breite (lineare Abb.) [m]	8

Pflanzenartenliste

Gruppe / Pflanzenart	MS	M	W	Vs	St	PA	Ph	Sz	VS	V	G	cf	§	Rote Liste			
														HH	ND	SH	D
Alliaria petiolata (Knoblauchsrauke)	7	w															
Calystegia sepium (Zaun-Winde)	7	w															
Cirsium arvense (Acker-Kratzdistel)	7	w															
Corylus avellana (Haselnuss)	7	z															
Crataegus monogyna (Eingrifflicher Weißdorn)	7	z															
Dactylis glomerata (Wiesen-Knäuelgras)	7	w															
Dryopteris filix-mas (Gewöhnlicher Wurmfarne)	7	w															
Euonymus europaeus (Gewöhnliches Pfaffenhütchen)	7	w															
Festuca gigantea (Riesen-Schwingel)	7	w															
Galeopsis tetrahit (Gewöhnlicher Hohlzahn)	7	w															
Glechoma hederacea (Gundermann)	7	h															
Impatiens parviflora (Kleinblütiges Springkraut)	7	w															
Poa pratensis (Wiesen-Rispengras)	7	w															
Polygonatum multiflorum (Vielblütige Weißwurz)	7	w															
Populus tremula (Zitter-Pappel)	7	w															
Prunus padus (Echte Traubenkirsche)	7	w		B1													
Prunus spinosa (Schlehe)	7	d															
Pteridium aquilinum (Adlerfarn)	7	w															
Quercus robur (Stiel-Eiche)	7	w		B1													
Quercus robur (Stiel-Eiche)	7	w															
Sambucus nigra (Schwarzer Holunder)	7	z															
Solanum dulcamara (Bittersüßer Nachtschatten)	7	w															
Stellaria holostea (Große Sternmiere)	7	w															
Urtica dioica (Große Brennessel)	7	z															
Anzahl Rote Liste Arten																	
Anzahl Arten														24			

MS: Mengensystem; M: Mengenangabe, W: Bewertung der Art (FFH-Monitoring), Vs: Vegetationsschicht, St: Status, PA: Autor Phänologie; Ph: Phänologie, Sz: Soziabilität, VS: Vitalitätssystem; V: Vitalität, G: Geschlecht, cf: unsichere Bestimmung, §: Schutz nach BNatSchG, HH: Rote Liste Hamburg, Nds: Rote Liste Niedersachsen, SH: Rote Liste Schleswig-Holstein, D: Rote Liste Deutschland