

Erhebungsbogen

B

Projekt	Biotopkartierung Hamburg	Interne Nr.	140710
		DK5 DK5-GK	7250 7252
		DK5 - Name	Duvenstedt
Handlungsbedarf	Nein	Biotop-Nr. alt	300 67
Bearbeitung	PRO	Kartierung	13.08.2020
Räumliche Abbildung	Linie	Fläche / Länge [m²/m]	456,672
Anzahl Abschnitte	2	Breite (lineare Abb.) [m]	9,9

Gesetzlicher Schutz kein gesetzl. Schutz **kein gesetzlich geschütztes Biotop** **Schutz nur teilweise** **Nein**

Gesamtbewertung	6	Wertvoll
– Alter	7	Biotop hohen Alters, 100 bis 200 Jahre
– Belastungsgrad	3	Flächenhafte starke Belastung
– Ökolog. Funktion	7	Sehr hohe Bedeutung in einem Biotopkomplex, für den lokalen Biotopverbund oder als Puffer
– Seltenheit	6	Seltener Biotoptyp, ohne seltene oder bedrohte Pflges., ungesättigtes Artenspektrum, reliktsche RL-Arten

Bestandsbeschreibung

Zwei Strauch-Baum-Knicks, die als Geländekanten für aufgeschüttete Bebauungsgebiete zur Straße hin fungieren mit meist noch ursprünglichem, artenreichen Charakter mit Spontanansiedlungen, aber auch gärtnerisch überformt. Im Westen schließt neue Einzelhausbebauung an; der Abschnitt vermittelt aber nicht nur zur Straße, sondern teilweise auch zu einem forstlich überprägten Auwald. Im Osten grenzt der Knick wie bereits 2003 an ein Gewerbegebiet an. Stieleichen mit Stammdurchmessern bis 105cm. Stellenweise sind auch schon andere Baumarten aus der Strauchschicht herausgewachsen und bilden eine zweite Baumschicht (Hainbuche, Bergahorn, Eiche und Robinie). Die Strauchschicht wird meist von heimischen Knickgehölzen wie Weißdorn, Holunder, Hasel und Hainbuche gebildet. Zum Teil wurden aber auch nicht heimische Arten unterpflanzt wie z. B. Flieder, Schneebeere und Spireen.

Da nicht mehr an Grünland anschließend: kein Schutz mehr nach § 30 BNatSchG in Verbindung mit § 14 HmbBNatSchAG, was sich auch darin bemerkbar macht, daß der Biotop als 'natürliche' Aufschüttungsflächenbegrenzung gehandhabt wird, sondern auch als Verfügungsraum für verkehrsdienliche Zwecke: im N ist ein neuer Fußweg hindurchgebaut.

Vorkommen an Biototypen

1	TF	Typ	HF	F.Anteil
2	BTYP	Biototyp	- gesetzl. Grundl.	
3	Zusatz	Zusatz zum Biototypen		
4	LRT	Lebensraumtyp		
1	1		Ja	100 %
2	HWM	Strauch-Baum-Knick (2018)		(§ 14 (2) 2.2)
3	4	sehr starkes Baumholz, Brusthöhendurchmesser >= 70 cm (4)		

Räumliche Lage

Lagebeschreibung	Tangstedter Weg		
Nachbarnutzung/en	Straße, Bebauung, Wald		
Rechtswert (X)	572976	Hochwert (Y)	5951977
Bezirk	Wandsbek	Naturraum	Obere Alsterniederung (702.01)
Stadtteil (OT-Nr.)	Duvenstedt (522)	Gemarkung	Duvenstedt (534)
Digitaler Grünplan	<input type="checkbox"/> Hafengesamtgebiet	<input type="checkbox"/> Ramsargebiet	<input type="checkbox"/> EG-Vogelschutzgeb.
Ausgleichsflächen NSG / ND / LSG	<input checked="" type="checkbox"/> Biosphärenreservat	<input type="checkbox"/> Nationalpark	
FFH-GEBIET	LSG Duvenstedt, Bergstedt, Lemsahl-Mellingstedt, Volksdorf und Rahlstedt [HH-2009 / Anteil: 17%]		
Wasserschutzgebiet			

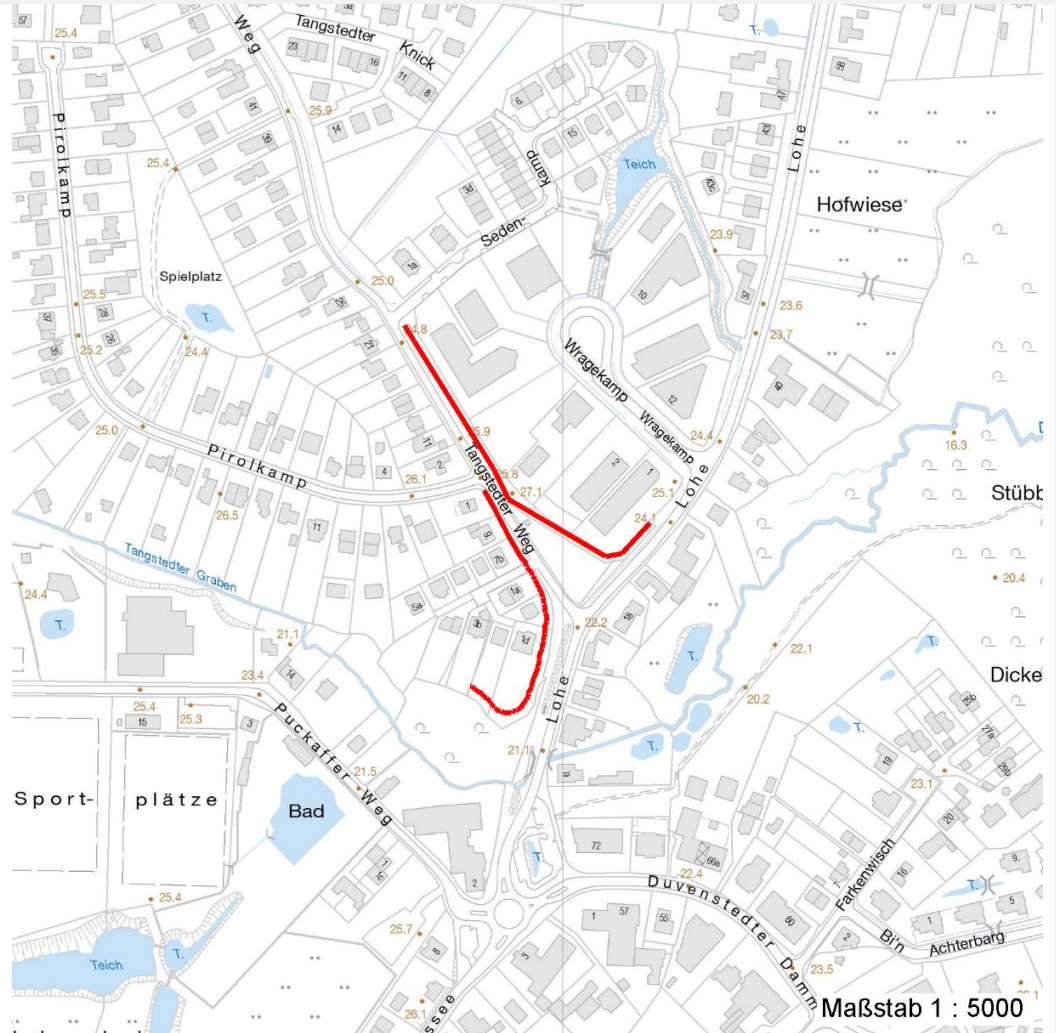
Erhebungsbogen

B

Projekt	Biotopkartierung Hamburg	Interne Nr.	140710
		DK5 DK5-GK	7250 7252
		DK5 - Name	Duvenstedt
Handlungsbedarf	Nein	Biotop-Nr. alt	300 67
Bearbeitung	PRO	Kartierung	13.08.2020
Räumliche Abbildung	Linie	Fläche / Länge [m²/m]	456,672
Anzahl Abschnitte	2	Breite (lineare Abb.) [m]	9,9

Räumliche Lage

Karte



Weitere Erhebungsbögen

Interne Nr.	Interne Nr. Zuordnung	DK5	Biotop-Nr.	Kartierung	Zuordnung	DK5 (GK)	Biotop-Nr. (alt)
140710	50780	7250	300	02.10.2003	K	7252	67
140710	50777	7250	300	01.10.2011	K	7252	67
140710	50780	7250	300	02.10.2003	=	7252	67

Zuordnung: N = nachfolgende Kartierung, K = weitere Kartierungen (zeitlich vorher oder nachher)

Foto

Interne Nr.	Index	Dateiname	Aufnahmerichtung
78262	0	7250_300_130820_1.JPG	

Weitere Angaben

Merkmal	Wert
---------	------

Auswertung

27.09.2022

Erhebungsbogen

B

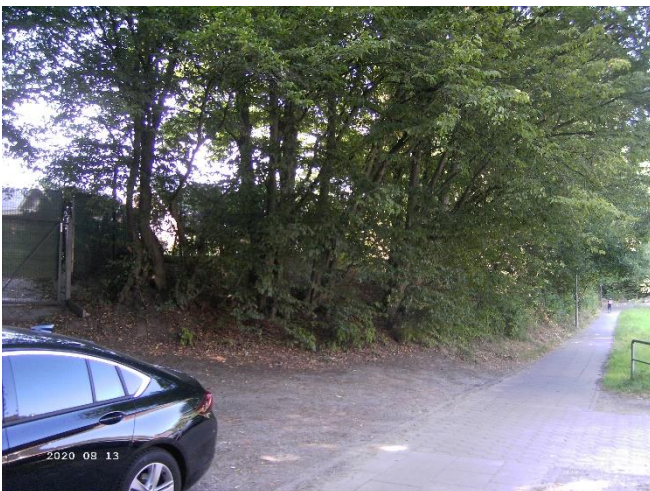
Projekt	Biotopkartierung Hamburg	Interne Nr.	140710
		DK5 DK5-GK	7250 7252
		DK5 - Name	Duvenstedt
Handlungsbedarf	Nein	Biotop-Nr. alt	300 67
Bearbeitung	PRO	Kartierung	13.08.2020
Räumliche Abbildung	Linie	Fläche / Länge [m²/m]	456,672
Anzahl Abschnitte	2	Breite (lineare Abb.) [m]	9,9

Weitere Angaben

Merkmal	Wert
Gefährdung/ Einflüsse	Ablagerung von Gartenabfällen standortfremde Gehölze Trampelpfade
Wertgesichtspunkte	Überlagerung der ökologischen durch bauliche Funktionen Bedeutung für den Biotopverbund Naturnahes Element in beeinträchtigter Umgebung
Bedeutung für Tiergruppe	Bestandteil der historischen Kulturlandschaft Insekten, allgemein Kleinsäuger
Ziele der Entwicklung Maßnahmen	Erhaltung des Knicks 1.6 - Absperren, Einzäunen (- beim informellen Parkplatz Lohe / Beginn des Auwalds, um Abfalleintrag zu minimieren) gepflanzte Ziergehölze zugunsten der Spontanvegetation zurücknehmen 8.1 - Knick auf den Stock setzen (evtl. - wenn, dann Wiederaufwachsen der Sträucher gewährleisten)

Foto

Fotodatei	7250_300_130820_1.JPG	Fotodatei
Bildbeschreibung	k.A.	Bildbeschreibung
Aufnahmerichtung		Aufnahmerichtung



Erhebungsbogen

B

Projekt	Biotopkartierung Hamburg	Interne Nr.	140710
		DK5 DK5-GK	7250 7252
		DK5 - Name	Duvenstedt
Handlungsbedarf	Nein	Biotop-Nr. alt	300 67
Bearbeitung	PRO	Kartierung	13.08.2020
Räumliche Abbildung	Linie	Fläche / Länge [m²/m]	456,672
Anzahl Abschnitte	2	Breite (lineare Abb.) [m]	9,9

Teilflächenbeschreibung

Teilflächentyp		Teilflächen-Nr.	1
Biotoptyp	Strauch-Baum-Knick (2018)	Biotoptyp	HWM
- Zusatz	sehr starkes Baumholz, Brusthöhendurchmesser >= 70 cm (4)	- gesetzl. Grundl.	(§ 14 (2) 2.2)
FFH-LRT Beschreibung	Standort: Geländesprung	FFH-LRT Entw.potential LRT	
		Hauptfläche	Ja
		Flächenanteil	100 %
		FFH-Unters.Fläche	Nein
		Saatgutfläche	Nein

Weitere Angaben

Merkmal	Wert
Boden	
Feuchte	5 - frisch und mäßig frisch
Reaktion	6 - schwach sauer
Stickstoffgehalt	6 - mäßig stickstoffarm bis stickstoffreich
Standort, Relief	
Relief	Böschung
Belichtung	6 - halbsonnig bis halbschattig
Veg. - Deckg./Ant.	
Gesamt	100 %
1. Baumschicht	60 %
2. Baumschicht	30 %
Strauchschicht	60 %
1. Krautschicht	20 %
Veg. - Höhe	
Gesamt, durchschn.	16.00 m

Zeigerwerte der Pflanzenartenliste (Auswertung)

Standort	Belichtung	halbsonnig bis halbschattig	5,8
Boden	Feuchte	frisch und mäßig frisch	5,2
	Stickstoff (N)	mäßig stickstoffarm bis stickstoffreich	6,1
	Reaktion	schwach sauer	5,7
Vegetation	Mahdverträglichkeit	schnittempfindlich bis mäßig schnittverträglich	3,7
Zeigerwerte	Futterwert	mäßige Futterqualität	3,5
	Wechselfeuchteanzeiger		1
	Giftpflanzen		2
	Überschw.anzeiger		2

Pflanzenartenliste

Gruppe / Pflanzenart														Rote Liste			
	MS	M	W	Vs	St	PA	Ph	Sz	VS	V	G	cf	§	HH	ND	SH	D
Tracheobionta (Gefäßpflanzen)																	
Acer pseudoplatanus (Berg-Ahorn)	7	w															

Erhebungsbogen

B

Projekt	Biotopkartierung Hamburg		Interne Nr.	140710	
			DK5 DK5-GK	7250	7252
Handlungsbedarf	Nein		DK5 - Name	Duvenstedt	
Bearbeitung	PRO	Kopie	Biotop-Nr. alt	300	67
Räumliche Abbildung	Linie	Ja	Kartierung	13.08.2020	
Anzahl Abschnitte	2		Fläche / Länge [m²/m]	456,672	
			Breite (lineare Abb.) [m]	9,9	

Pflanzenartenliste

Gruppe / Pflanzenart	MS	M	W	Vs	St	PA	Ph	Sz	VS	V	G	cf	§	Rote Liste				
														HH	ND	SH	D	
Acer pseudoplatanus (Berg-Ahorn)	7	z																
Aegopodium podagraria (Giersch)	7	z																
Alliaria petiolata (Knoblauchsrauke)	7	z																
Carpinus betulus (Hainbuche)	7	h																
Carpinus betulus (Hainbuche)	7	h																
Chelidonium majus (Schöllkraut)	7	w																
Corylus avellana (Haselnuss)	7	z																
Crataegus monogyna (Eingrifflicher Weißdorn)	7	z																
Dactylis glomerata (Wiesen-Knäuelgras)	7	z																
Deschampsia flexuosa (Draht-Schmiele)	7	z																
Dryopteris filix-mas (Gewöhnlicher Wurmfarne)	7	w																
Elymus repens (Gewöhnliche Quecke)	7	w																
Euonymus europaeus (Gewöhnliches Pfaffenhütchen)	7	w																
Fagus sylvatica (Rotbuche)	7	w																
Festuca rubra (Rot-Schwingel)	7	w																
Fraxinus excelsior (Gewöhnliche Esche)	7	w																
Fraxinus excelsior (Gewöhnliche Esche)	7	w																
Galeobdolon argentatum (Garten Goldnessel)	7	w																
Galeopsis tetrahit agg. (Artengruppe Gewöhnlicher Hohlzahn)	7	w																
Holcus mollis (Weiches Honiggras)	7	z																
Humulus lupulus (Hopfen)	7	w																
Lapsana communis (Rainkohl)	7	w																
Lonicera periclymenum (Wald-Geißblatt)	7	w																
Polygonatum multiflorum (Vielblütige Weißwurz)	7	w																
Prunus padus (Echte Traubenkirsche)	7	w																
Prunus spinosa (Schlehe)	7	z																
Quercus robur (Stiel-Eiche)	7	h																
Quercus robur (Stiel-Eiche)	7	w																
Robinia pseudoacacia (Robinie)	7	w																
Rubus fruticosus agg. (Artengruppe Echte Brombeere)	7	z																
Rubus idaeus (Himbeere)	7	z																
Rumex obtusifolius (Stumpfbliättriger Ampfer)	7	w																
Salix caprea (Sal-Weide)	7	w																
Salix spec. (Weide)	7	w																
Sambucus nigra (Schwarzer Holunder)	7	z																
Scrophularia nodosa (Knotige Braunwurz)	7	w																
Spiraea spec. (Spierstrauch)	7	w																
Stellaria holostea (Große Sternmiere)	7	w																
Symphoricarpos albus (Schneebeere)	7	z																
Syringa vulgaris (Gewöhnlicher Flieder)	7	z																
Anzahl Rote Liste Arten																		
Anzahl Arten														37				

MS: Mengensystem; M: Mengenangabe, W: Bewertung der Art (FFH-Monitoring), Vs: Vegetationsschicht, St: Status, PA: Autor Phänologie; Ph: Phänologie, Sz: Sozibilität, VS: Vitalitätssystem; V: Vitalität, G: Geschlecht, cf: unsichere Bestimmung, §: Schutz nach BNatSchG, HH: Rote Liste Hamburg, Nds: Rote Liste Niedersachsen, SH: Rote Liste Schleswig-Holstein, D: Rote Liste Deutschland