

Erhebungsbogen

B

Projekt	Biotopkartierung Hamburg		Interne Nr.	140829
			DK5 DK5-GK	7250 7252
			DK5 - Name	Duvenstedt
Handlungsbedarf	Ja		Biotop-Nr. alt	292 36
Bearbeitung	PRO	Kopie Ja	Kartierung	20.09.2020
Räumliche Abbildung	Linie		Fläche / Länge [m²/m]	111,587
Anzahl Abschnitte	1		Breite (lineare Abb.) [m]	3

Gesetzlicher Schutz § 14 (2) 2.2 Knicks **Schutz nur teilweise** **Nein**

Gesamtbewertung	5	Noch wertvoll, gut entwicklungsfähig
– Alter	7	Biotop hohen Alters, 100 bis 200 Jahre
– Belastungsgrad	2	Flächenhafte starke bis kritische Belastung
– Ökolog. Funktion	6	Hohe Bedeutung in einem Biotopkomplex, für den lokalen Biotopverbund oder als Puffer
– Seltenheit	5	Seltener Biotoptyp, floristisch stark verarmt, ohne seltener Pflges. od. verbr. artenreicher Biotoptyp

Bestandsbeschreibung

Knick, grenzend an ein Baumschulgelände mit mächtigen Eichenüberhältern, die Strauchschicht lückig und wahrscheinlich in jüngerer Zeit wieder neu entwickelt, darunter viele Brombeeren, die sich auch bis 4m auf das östlich benachbarte Grünland ausbreiten. Sonst mit hochwüchsiger ruderaler Grasflur. Wall, wo zu erkennen, etwa einen halben Meter hoch, zweidreiviertel Meter breit.

Der Biotop ist im Süden massiv bis an 2m hoch mit Betonbruch zugeschüttet.

Als Knick in einer landwirtschaftlich genutzten Fläche geschützt nach § 30 BNatSchG in Verbindung mit § 14 HmbBNatSchAG.

Vorkommen an Biotoptypen

1	TF	Typ	HF	F.Anteil
2	BTYP	Biotoptyp		- gesetzl. Grundl.
3	Zusatz	Zusatz zum Biotoptypen		
4	LRT	Lebensraumtyp		
1	1		Ja	100 %
2	HWM	Strauch-Baum-Knick (2018)		(§ 14 (2) 2.2)
	-, 4	schlechte Ausprägung (strukturarm, gestört, fragmenthaft, arm an typischen Arten) (-), sehr starkes Baumholz,		
3		Brusthöhendurchmesser >= 70 cm (4)		

Räumliche Lage

Lagebeschreibung	Opn Haeseln			
Nachbarnutzung/en	Baumschule, Grünlandbrache			
Rechtswert (X)	573090	Hochwert (Y)	5950491	
Bezirk	Wandsbek	Naturraum	Alstertal (696.02)	
Stadtteil (OT-Nr.)	Duvenstedt (522)	Gemarkung	Duvenstedt (534)	
Digitaler Grünplan	<input type="checkbox"/> Hafengesamtgebiet	<input type="checkbox"/> Ramsargebiet	<input type="checkbox"/> EG-Vogelschutzgeb.	<input type="checkbox"/>
Ausgleichsflächen NSG / ND / LSG	<input type="checkbox"/> Biosphärenreservat	<input type="checkbox"/> Nationalpark	<input type="checkbox"/>	
FFH-GEBIET	LSG Duvenstedt, Bergstedt, Lemsahl-Mellingstedt, Volksdorf und Rahlstedt [HH-2009 / Anteil: 100%]			
Wasserschutzgebiet				

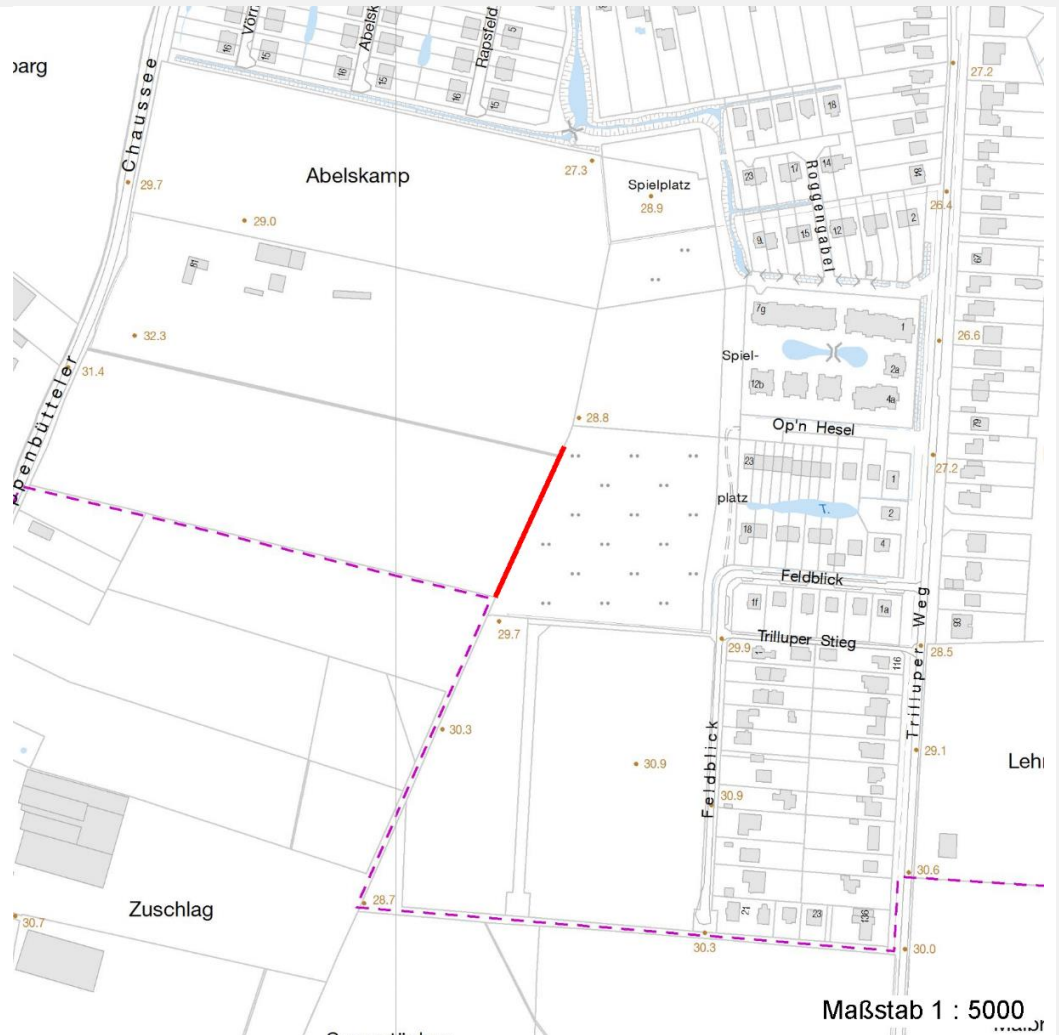
Erhebungsbogen

B

Projekt	Biotopkartierung Hamburg		Interne Nr.	140829	
			DK5 DK5-GK	7250	7252
			DK5 - Name	Duvenstedt	
Handlungsbedarf	Ja		Biotop-Nr. alt	292	36
Bearbeitung	PRO	Kopie	Ja	Kartierung	20.09.2020
Räumliche Abbildung	Linie			Fläche / Länge [m²/m]	111,587
Anzahl Abschnitte	1			Breite (lineare Abb.) [m]	3

Räumliche Lage

Karte



Weitere Erhebungsbögen

Interne Nr.	Interne Nr. Zuordnung	DK5	Biotop-Nr.	Kartierung	Zuordnung	DK5 (GK)	Biotop-Nr. (alt)
140829	50811	7250	292	15.08.1995	K	7252	36
140829	50812	7250	292	16.10.2003	K	7252	36
140829	50813	7250	292	14.10.2011	K	7252	36
140829	50812	7250	292	16.10.2003	=	7252	36

Zuordnung: N = nachfolgende Kartierung, K = weitere Kartierungen (zeitlich vorher oder nachher)

Foto

Interne Nr.	Index	Dateiname	Aufnahmerichtung
78375	0	7250_292_200920_1.JPG	
78376	0	7250_292_200920_3.JPG	
78377	0	7250_292_200920_2.JPG	

Erhebungsbogen

B

Projekt	Biotopkartierung Hamburg		Interne Nr.	140829
			DK5 DK5-GK	7250 7252
			DK5 - Name	Duvenstedt
Handlungsbedarf	Ja		Biotop-Nr. alt	292 36
Bearbeitung	PRO	Kopie	Ja	Kartierung
Räumliche Abbildung	Linie			20.09.2020
Anzahl Abschnitte	1			Fläche / Länge [m²/m]
				111,587
				Breite (lineare Abb.) [m]
				3

Weitere Angaben

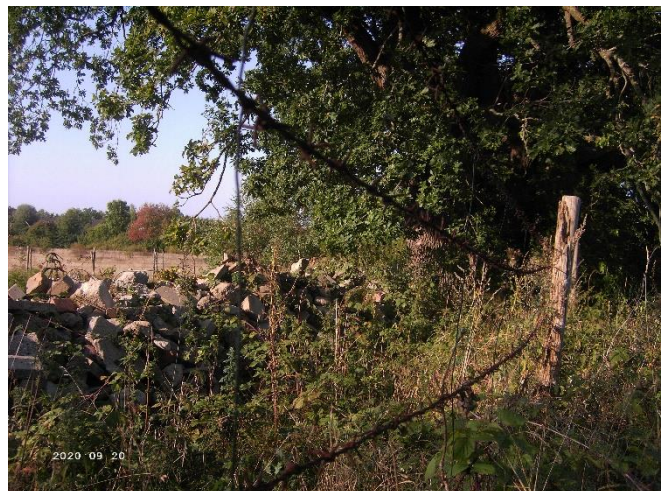
Merkmal	Wert
Auswertung	
Gefährdung/ Einflüsse	Eutrophierung Starke Lärmbelastung (Fluglärm) Massiver Eintrag von Bauabfällen
Wertgesichtspunkte	Bedeutung für das Landschaftsbild Wertvoller Altbaumbestand Offenbar spontane Wiederbesiedlung mit Sträuchern Landschaftstypischer Biotop Bestandteil der historischen Kulturlandschaft
zoologisch bedeutsame Strukturen	Dichte Gehölzstruktur
Bedeutung für Tiergruppe	Vögel Kleinsäuger Insekten, allgemein
Ziele der Entwicklung	Erhaltung
Maßnahmen	An- bzw. Nachpflanzung von Sträuchern bzw Spontanbesiedlung fördern Wenn der gesetzliche Knickschutz weiterhin nicht durchgesetzt werden soll: Naturschutzkompatibles Konzept zum Umgang mit dem Betonschutt entwickeln. 8.7 - Nutzungsabstände zum Knickfuß einhalten 8.3 - Altbäume/Überhälter erhalten 8.2 - Knickwall instandsetzen 8.8 - Pufferstreifen schaffen / Nährstoff- und Pestizideinträge vermindern

Foto

Fotodatei 7250_292_200920_1.JPG
Bildbeschreibung k.A.
Aufnahmerichtung



Fotodatei 7250_292_200920_2.JPG
Bildbeschreibung k.A.
Aufnahmerichtung



Erhebungsbogen

B

Projekt	Biotopkartierung Hamburg		Interne Nr.	140829	
			DK5 DK5-GK	7250	7252
			DK5 - Name	Duvenstedt	
Handlungsbedarf	Ja		Biotop-Nr. alt	292	36
Bearbeitung	PRO	Kopie	Ja	Kartierung	20.09.2020
Räumliche Abbildung	Linie			Fläche / Länge [m²/m]	111,587
Anzahl Abschnitte	1			Breite (lineare Abb.) [m]	3

Foto

Fotodatei 7250_292_200920_3.JPG
Bildbeschreibung k.A.
Aufnahmerichtung

Fotodatei
Bildbeschreibung
Aufnahmerichtung



Teilflächenbeschreibung

Teilflächentyp		Teilflächen-Nr.	1
Biotoptyp	Strauch-Baum-Knick (2018)	Biotoptyp	HWM
- Zusatz	schlechte Ausprägung (strukturarm, gestört, fragmenthaft, arm an typischen Arten) (-), sehr starkes Baumholz, Brusthöhendurchmesser >= 70 cm (4)	- gesetzl. Grundl.	(§ 14 (2) 2.2)
FFH-LRT Beschreibung		FFH-LRT Entw.potential LRT	
		Hauptfläche	Ja
		Flächenanteil	100 %
		FFH-Unters.Fläche	Nein
		Saatgutfläche	Nein

Erhebungsbogen

B

Projekt	Biotopkartierung Hamburg		Interne Nr.	140829	
			DK5 DK5-GK	7250	7252
Handlungsbedarf	Ja		DK5 - Name	Duvestedt	
Bearbeitung	PRO	Kopie	Ja	Biotop-Nr. alt	292 36
Räumliche Abbildung	Linie			Kartierung	20.09.2020
Anzahl Abschnitte	1			Fläche / Länge [m²/m]	111,587
				Breite (lineare Abb.) [m]	3

Weitere Angaben

Merkmal	Wert
Boden	
Feuchte	5 - frisch und mäßig frisch
Reaktion	6 - schwach sauer
Stickstoffgehalt	7 - stickstoffreich
Standort, Relief	
Relief	eben
Belichtung	7 - halbsonnig
Veg. - Deckg./Ant.	
Gesamt	95 %
1. Baumschicht	80 %
Strauchschicht	5 %
1. Krautschicht	90 %
Veg. - Höhe	
Gesamt, durchschn.	16.00 m

Zeigerwerte der Pflanzenartenliste (Auswertung)

Standort	Belichtung	halbsonnig	7,2
Boden	Feuchte	mäßig feucht und wechselfeucht	5,5
	Stickstoff (N)	mäßig stickstoffarm bis stickstoffreich	6,5
	Reaktion	mäßig sauer	4,9
Vegetation	Mahdverträglichkeit	schnittempfindlich bis mäßig schnittverträglich	4
Zeigerwerte	Futterwert	geringwertiges Futter	2,6
	Wechselfeuchteanzeiger		4
	Giftpflanzen		1
	Überschw.anzeiger		1

Pflanzenartenliste

Gruppe / Pflanzenart	MS	M	W	Vs	St	PA	Ph	Sz	VS	V	G	cf	Rote Liste			
													§	HH	ND	SH
Tracheobionta (Gefäßpflanzen)																
Agrostis capillaris (Rotes Straußgras)	7	w														
Agrostis stolonifera (Ausläufer-Straußgras)	7	w														
Artemisia vulgaris (Gewöhnlicher Beifuß)	7	h														
Cirsium arvense (Acker-Kratzdistel)	7	z														
Corylus avellana (Haselnuss)	7	w														
Dactylis glomerata (Wiesen-Knäuelgras)	7	z														
Elymus repens (Gewöhnliche Quecke)	7	z														
Holcus lanatus (Wolliges Honiggras)	7	w														
Prunus avium (Vogel-Kirsche)	7	w														
Prunus padus (Echte Traubenkirsche)	7	w														
Prunus spinosa (Schlehe)	7	w														
Pteridium aquilinum (Adlerfarn)	7	w														
Quercus robur (Stiel-Eiche)	7	h			B1											
Quercus robur (Stiel-Eiche)	7	w														
Rosa corymbifera (Busch-Rose)	7	w												D		

Erhebungsbogen

B

Projekt	Biotopkartierung Hamburg		Interne Nr.	140829	
			DK5 DK5-GK	7250	7252
Handlungsbedarf	Ja		DK5 - Name	Duvenstedt	
Bearbeitung	PRO	Kopie	Ja	Biotop-Nr. alt	292 36
Räumliche Abbildung	Linie			Kartierung	20.09.2020
Anzahl Abschnitte	1			Fläche / Länge [m²/m]	111,587
				Breite (lineare Abb.) [m]	3

Pflanzenartenliste

Gruppe / Pflanzenart	MS	M	W	Vs	St	PA	Ph	Sz	VS	V	G	cf	§	Rote Liste			
														HH	ND	SH	D
Rubus fruticosus agg. (Artengruppe Echte Brombeere)	7	z															
Rubus gracilis insularis (Nordische Haarstengelige Brombeere)	7	l															
Rubus laciniatus (Schlitzblättrige Brombeere)	7	l															
Sambucus nigra (Schwarzer Holunder)	7	w															
Sonchus arvensis (Acker-Gänsedistel)	7	w															
Urtica dioica (Große Brennessel)	7	z															
Anzahl Rote Liste Arten													1				
Anzahl Arten													20				

MS: Mengensystem; M: Mengenangabe, W: Bewertung der Art (FFH-Monitoring), Vs: Vegetationsschicht, St: Status, PA: Autor Phänologie; Ph: Phänologie, Sz: Soziabilität, VS: Vitalitätssystem; V: Vitalität, G: Geschlecht, cf: unsichere Bestimmung, §: Schutz nach BNatSchG, HH: Rote Liste Hamburg, Nds: Rote Liste Niedersachsen, SH: Rote Liste Schleswig-Holstein, D: Rote Liste Deutschland