

Erhebungsbogen

B

Projekt	Biotopkartierung Hamburg	Interne Nr.	140896
		DK5 DK5-GK	7250 7452
Handlungsbedarf	Nein	DK5 - Name	Duvenstedt
Bearbeitung	PRO	Biotop-Nr. alt	264 178
Räumliche Abbildung	Fläche	Kartierung	18.09.2020
Anzahl Abschnitte	1	Fläche / Länge [m²/m]	7892,677
		Breite (lineare Abb.) [m]	

Gesetzlicher Schutz kein gesetzl. Schutz **kein gesetzlich geschütztes Biotop** **Schutz nur teilweise** **Nein**

Gesamtbewertung	6	Wertvoll
– Alter	6	Biotop mittleren Alters, 50 bis 100 Jahre
– Belastungsgrad	6	Flächenhaft geringe oder örtlich stärkere oder Vorbelastung mit deutlichem Einfluß
– Ökolog. Funktion	6	Hohe Bedeutung in einem Biotopkomplex, für den lokalen Biotopverbund oder als Puffer
– Seltenheit	6	Seltener Biotoptyp, ohne seltene oder bedrohte Pflges., ungesättigtes Artenspektrum, reliktsche RL-Arten

Bestandsbeschreibung

Jüngerer, heterogener, gestörter Laubwaldbestand, der vor einiger Zeit durchforstet worden ist. Derzeit stehen die heimischen und standortgerechten Laubbäume in einer ebenen Fläche, rund 2m über der Alster, recht licht, so dass der Unterwuchs gut belichtet ist. Am Boden ist eine dichte Krautschicht aus halbruderalen Halbschattenfluren mit hohem Anteil an Garten-Goldnessel, Gundermann und Giersch vorhanden, darin eingestreut kommen zahlreiche walddtypische Arten, im Frühjahr vermutlich auch Anteile von Frühjahrsgeophyten vor. Die Bäume stehen locker, es sind Stiel-Eichen mit über 20m Höhe und Stammdicken um 50cm vorhanden. Daneben wachsen Bäume mit Stammdicken um 30cm. Die Strauchschicht hat geringen Anteil an der Gesamtvegetation. Der Boden wirkt humusarm, mit zerstreut vorkommendem Totholz von Astschnitt aus den vergangenen Jahren.

Vorkommen an Biotoptypen

1	TF	Typ	HF	F.Anteil
2	BTYP	Biotoptyp		- gesetzl. Grundl.
3	Zusatz	Zusatz zum Biotoptypen		
4	LRT	Lebensraumtyp		
1	1		Ja	100 %
2	WQM	Eichenmischwald frischer Sandböden (2018)		
4	kein LRT	kein Lebensraumtyp nach FFH-Richtlinie		

Räumliche Lage

Lagebeschreibung	An der Alster, Westufer		
Nachbarnutzung/en	Sumpf, Alster, Wanderwege		
Rechtswert (X)	573942	Hochwert (Y)	5950568
Bezirk	Wandsbek	Naturraum	Alstertal (696.02)
Stadtteil (OT-Nr.)	Duvenstedt (522)	Gemarkung	Duvenstedt (534)
Digitaler Grünplan	<input checked="" type="checkbox"/> Hafengesamtgebiet	<input type="checkbox"/> Ramsargebiet	<input type="checkbox"/> EG-Vogelschutzgeb.
Ausgleichsflächen	<input type="checkbox"/> Biosphärenreservat	<input type="checkbox"/> Nationalpark	<input type="checkbox"/>
NSG / ND / LSG	LSG Duvenstedt, Bergstedt, Lemsahl-Mellingstedt, Volksdorf und Rahlstedt [HH-2009 / Anteil: 74%], NSG Rodenbeker Quellental [HH-503 / Anteil: 26%]		
FFH-GEBIET			
Wasserschutzgebiet			

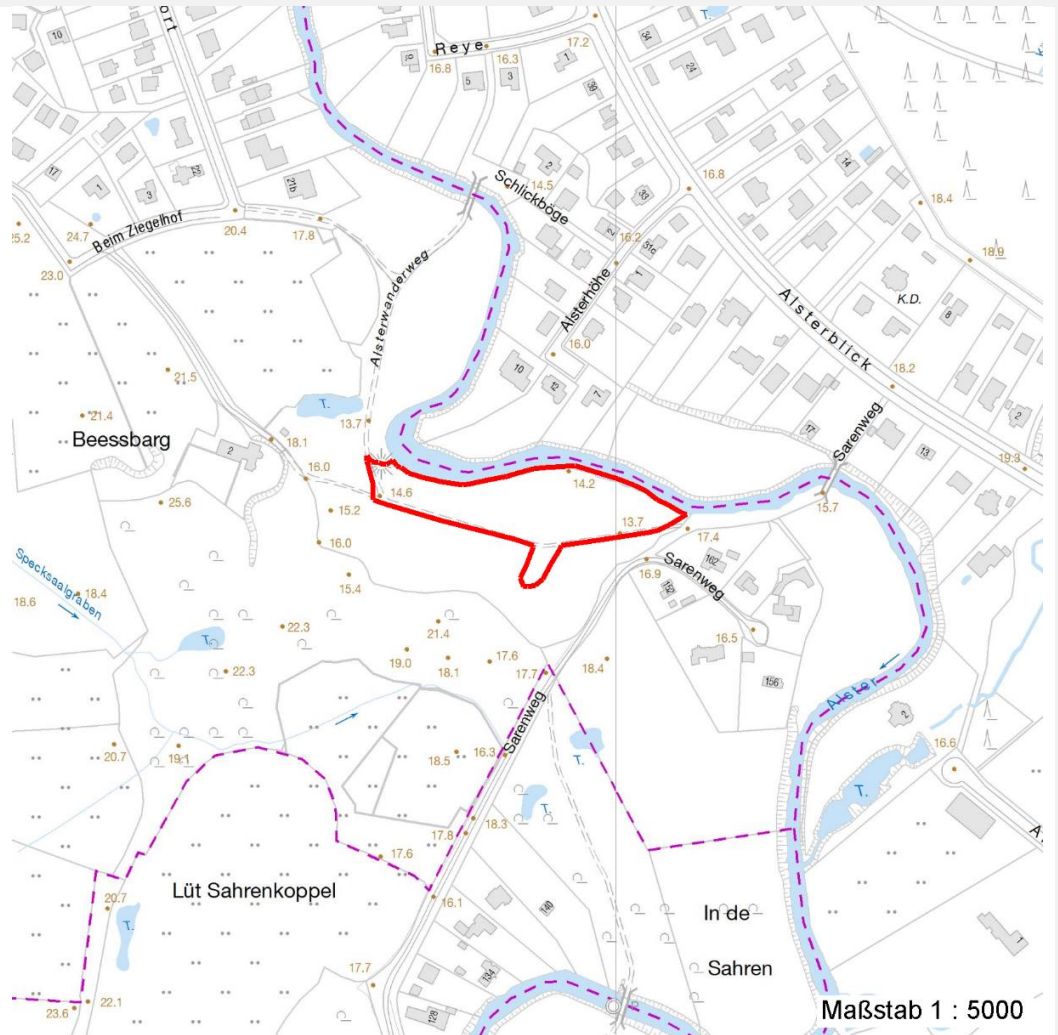
Erhebungsbogen

B

Projekt	Biotopkartierung Hamburg		Interne Nr.	140896	
Handlungsbedarf	Nein		DK5 DK5-GK	7250	7452
Bearbeitung	PRO	Kopie Ja	DK5 - Name	Duvestedt	
Räumliche Abbildung	Fläche		Biotop-Nr. alt	264	178
Anzahl Abschnitte	1		Kartierung	18.09.2020	
			Fläche / Länge [m²/m]	7892,677	
			Breite (lineare Abb.) [m]		

Räumliche Lage

Karte



Weitere Erhebungsbögen

Interne Nr.	Interne Nr. Zuordnung	DK5	Biotop-Nr.	Kartierung	Zuordnung	DK5 (GK)	Biotop-Nr. (alt)
140896	50469	7250	264	19.10.2011	K	7452	178

Zuordnung: N = nachfolgende Kartierung, K = weitere Kartierungen (zeitlich vorher oder nachher)

Foto

Interne Nr.	Index	Dateiname	Aufnahmerichtung
78445	0	7250_264_180920_1.JPG	

Weitere Angaben

Merkmal	Wert
Auswertung Gefährdung/ Einflüsse	Boden oft ohne Humus-Auflage Freilaufende Hunde

Erhebungsbogen

B

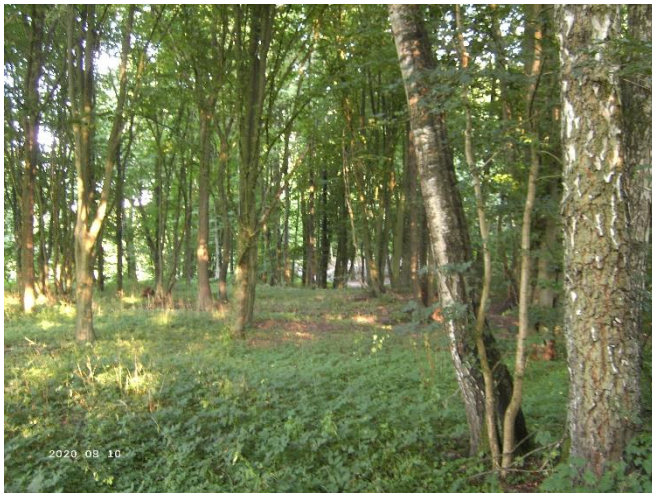
Projekt	Biotopkartierung Hamburg	Interne Nr.	140896
		DK5 DK5-GK	7250 7452
Handlungsbedarf	Nein	DK5 - Name	Duvenstedt
Bearbeitung	PRO	Biotop-Nr. alt	264 178
Räumliche Abbildung	Fläche	Kartierung	18.09.2020
Anzahl Abschnitte	1	Fläche / Länge [m²/m]	7892,677
		Breite (lineare Abb.) [m]	

Weitere Angaben

Merkmal	Wert
Wertgesichtspunkte	Entlang der Südkante verläuft ein Weg, die Störungen im Gebiet sind auch aufgrund der Durchlässigkeit vermutlich relativ groß. Entwicklungspotenzial ((noch eher trist aussehend)) Nach früherer forstlicher Nutzung aktuell vermutlich relativ naturnahe Entwicklung mit heimischem Baumbestand, günstige Voraussetzungen zur Entwicklung eines naturnahen Eichen-Buchen-Mischwaldes.
Bedeutung für Tiergruppe	Insekten, allgemein
Maßnahmen	Waldvögel Flächen der Sukzession überlassen. Leinenzwang für Hunde durchsetzen

Foto

Fotodatei	7250_264_180920_1.JPG	Fotodatei
Bildbeschreibung	k.A.	Bildbeschreibung
Aufnahmerichtung		Aufnahmerichtung



Teilflächenbeschreibung

Teilflächentyp		Teilflächen-Nr.	1
Biotoptyp	Eichenmischwald frischer Sandböden (2018)	Biotoptyp	WQM
- Zusatz		- gesetzl. Grundl.	
FFH-LRT	kein Lebensraumtyp nach FFH-Richtlinie	FFH-LRT	kein LRT
Beschreibung	kein alter Waldstandort (seit ca. 1980er)	Entw.potential LRT	
		Hauptfläche	Ja
		Flächenanteil	100 %
		FFH-Unters.Fläche	Nein
		Saatgutfläche	Nein

Erhebungsbogen

B

Projekt	Biotopkartierung Hamburg		Interne Nr.	140896	
			DK5 DK5-GK	7250	7452
Handlungsbedarf	Nein		DK5 - Name	Duvenstedt	
Bearbeitung	PRO	Kopie	Ja	Biotop-Nr. alt	264 178
Räumliche Abbildung	Fläche			Kartierung	18.09.2020
Anzahl Abschnitte	1			Fläche / Länge [m²/m]	7892,677
				Breite (lineare Abb.) [m]	

Weitere Angaben

Merkmal	Wert
Boden	
Bodenart	SI - lehmiger Sand
Feuchte	6 - mäßig feucht und wechselfeucht
Reaktion	6 - schwach sauer
Stickstoffgehalt	7 - stickstoffreich
Veg. - Zeigerwerte	
Anz. Wechselfeuchtezeiger	1
Anz. Überschwemmungsz.	0

Zeigerwerte der Pflanzenartenliste (Auswertung)

Standort	Belichtung	halbschattig	5
Boden	Feuchte	mäßig feucht und wechselfeucht	5,7
	Stickstoff (N)	stickstoffreich	6,6
	Reaktion	schwach sauer	6
Vegetation	Mahdverträglichkeit	mäßig schnittverträglich (erster Schnitt nicht vor 1. Juli)	5,2
Zeigerwerte	Futterwert	geringwertiges Futter	2,8
	Wechselfeuchteanzeiger		4
	Giftpflanzen		2
	Überschw.anzeiger		2

Pflanzenartenliste

Gruppe / Pflanzenart	MS	M	W	Vs	St	PA	Ph	Sz	VS	V	G	cf	Rote Liste					
													§	HH	ND	SH	D	
Tracheobionta (Gefäßpflanzen)																		
Acer campestre (Feld-Ahorn)	7	w		B2														
Acer campestre (Feld-Ahorn)	7	w		S														
Acer campestre (Feld-Ahorn)	7	w																
Acer pseudoplatanus (Berg-Ahorn)	7	w		S														
Aegopodium podagraria (Giersch)	7	z																
Aesculus hippocastanum (Gewöhnliche Rosskastanie)	7	w		S														
Alliaria petiolata (Knoblauchsrauke)	7	z																
Athyrium filix-femina (Gewöhnlicher Frauenfarn)	7	w																
Betula pendula (Hänge-Birke)	7	z		B1														
Betula pubescens (Moor-Birke)	7	w		B2								X						
Carpinus betulus (Hainbuche)	7	l		B2														
Carpinus betulus (Hainbuche)	7	w		B1														
Circaea lutetiana (Gewöhnliches Hexenkraut)	7	w																
Corylus avellana (Haselnuss)	7	w		S														
Crataegus laevigata (Zweigriffliiger Weißdorn)	7	w		S														
Dactylis glomerata (Wiesen-Knäuelgras)	7	w																
Deschampsia cespitosa (Rasen-Schmiele)	7	w																
Dryopteris dilatata (Breitblättriger Wurmfarne)	7	w																
Dryopteris filix-mas (Gewöhnlicher Wurmfarne)	7	z																
Equisetum arvense (Acker-Schachtelhalm)	7	w																
Fagus sylvatica (Rotbuche)	7	l		B1														

Erhebungsbogen

B

Projekt	Biotopkartierung Hamburg		Interne Nr.	140896	
			DK5 DK5-GK	7250	7452
Handlungsbedarf	Nein		DK5 - Name	Duvenstedt	
Bearbeitung	PRO	Kopie	Ja	Biotop-Nr. alt	264 178
Räumliche Abbildung	Fläche			Kartierung	18.09.2020
Anzahl Abschnitte	1			Fläche / Länge [m²/m]	7892,677
				Breite (lineare Abb.) [m]	

Pflanzenartenliste

Gruppe / Pflanzenart	MS	M	W	Vs	St	PA	Ph	Sz	VS	V	G	cf	§	Rote Liste				
														HH	ND	SH	D	
Fagus sylvatica (Rotbuche)	7	l																
Fagus sylvatica (Rotbuche)	7	w		S														
Festuca gigantea (Riesen-Schwingel)	7	w																
Fraxinus excelsior (Gewöhnliche Esche)	7	w		S														
Galeobdolon argentatum (Garten Goldnessel)	7	z																
Galeopsis tetrahit (Gewöhnlicher Hohlzahn)	7	w																
Geranium robertianum (Stinkender Storchschnabel)	7	w																
Geum urbanum (Echte Nelkenwurz)	7	z																
Glechoma hederacea (Gundermann)	7	z																
Hedera helix (Efeu)	7	w																
Holcus mollis (Weiches Honiggras)	7	w																
Impatiens glandulifera (Drüsiges Springkraut)	7	w																
Impatiens parviflora (Kleinblütiges Springkraut)	7	w																
Juglans regia (Echte Walnuss)	7	w		S														D
Melampyrum pratense (Wiesen-Wachtelweizen)	7	w												2				V
Milium effusum (Wald-Flattergras)	7	w																
Oxalis acetosella (Wald-Sauerklee)	7	z																
Phalaris arundinacea (Rohr-Glanzgras)	7	w																
Poa trivialis (Gewöhnliches Rispengras)	7	z																
Populus tremula (Zitter-Pappel)	7	l		B1														
Prunus padus (Echte Traubenkirsche)	7	w		S														
Quercus robur (Stiel-Eiche)	7	h		B1														
Quercus robur (Stiel-Eiche)	7	w																
Rosa multiflora (Vielblütige Rose)	7	w		S	S													
Rumex sanguineus (Blut-Ampfer)	7	w																
Salix cinerea (Grau-Weide)	7	w		S														
Sambucus nigra (Schwarzer Holunder)	7	w																
Scrophularia nodosa (Knotige Braunwurz)	7	w																
Stellaria holostea (Große Sternmiere)	7	z																
Stellaria nemorum (Wald-Sternmiere)	7	w																
Symphoricarpos albus (Schneebeere)	7	w		S	Z													
Taraxacum spec. (Löwenzahn)	7	w																
Urtica dioica (Große Brennnessel)	7	z																
Anzahl Rote Liste Arten														1	2			
Anzahl Arten														48				

MS: Mengensystem; M: Mengenangabe, W: Bewertung der Art (FFH-Monitoring), Vs: Vegetationsschicht, St: Status, PA: Autor Phänologie; Ph: Phänologie, Sz: Soziabilität, VS: Vitalitätssystem; V: Vitalität, G: Geschlecht, cf: unsichere Bestimmung, §: Schutz nach BNatSchG, HH: Rote Liste Hamburg, Nds: Rote Liste Niedersachsen, SH: Rote Liste Schleswig-Holstein, D: Rote Liste Deutschland