

Erhebungsbogen

B

Projekt	Biotopkartierung Hamburg	Interne Nr.	140897
		DK5 DK5-GK	7250 7452
		DK5 - Name	Duvenstedt
Handlungsbedarf	Nein	Biotop-Nr. alt	260 43
Bearbeitung	PRO	Kartierung	18.09.2020
Räumliche Abbildung	Fläche	Fläche / Länge [m²/m]	8048,4131
Anzahl Abschnitte	1	Breite (lineare Abb.) [m]	

Gesetzlicher Schutz	§ 30 (2) 2.2 Sümpfe	Schutz nur teilweise	Nein
----------------------------	----------------------------	-----------------------------	-------------

Gesamtbewertung	7	Besonders wertvoll
– Alter	6	Biotop mittleren Alters, 50 bis 100 Jahre
– Belastungsgrad	5	Flächenhaft mittlere oder örtlich starke Belastung
– Ökolog. Funktion	7	Sehr hohe Bedeutung in einem Biotopkomplex, für den lokalen Biotopverbund oder als Puffer
– Seltenheit	8	Sehr seltener Biotoptyp, hohe Anteile seltener oder bedrohter Pflges., gesättigtes Artenspektrum, RL-Arten

Bestandsbeschreibung

Niedrig gelegene grundfeuchte Fläche angrenzend an einen Geesthang und vermutlich quellig-nass, derzeit ohne anstehendes Wasser. Beschattet durch umliegende Gehölze. Leicht strukturiertes Gelände mit Niveauunterschieden von rund 0,5 m in der Fläche. Zentral mit ausladendem Gebüsch aus Grau-Weiden und Schwarz-Erlen, teils in schlechtem Gesundheitszustand durch das aktuelle Erlensterben und aktuell weitgehend von anderen Arten ersetzt. Eine baumförmige Salweide ist umgestürzt und nun Teil der Strauchschicht. Der größte Teil der Fläche ist krautig geprägt, hoch aufgewachsen auf 1 bis 1,50m. In den niedrigen Geländeteilen von reiner Feuchtheidevegetation aus einem Wasserschwaden-Röhricht, aus Waldsimenried. In den trockeneren Geländeteilen mit Übergängen zu Brennesselfluren mit Schleierfluren aus Zaunwinde. Viele Brennesselherden. Örtlich auch mit Rohrglanzgras-Röhricht und Hochstaudenfluren aus hohen Anteilen von Mädesüß. Auffällig sind große Frauenfarn-Horste. Langanhaltend fehlendes Wasser wird durch zahlreiche Gehölzjungpflanzen in der Krautschicht verdeutlicht (hpts. Bergahorn, aber auch Buche und Esche). Durch die starke Heterogenität ist eine Aussage zu den Deckungsgraden nicht leicht möglich.

Teile der Fläche werden als Park verstanden und gemäht, Schnittguthaufen liegen im Biotop, die alsbald mit Gundermann über- und mit Brennessel durchwachsen werden. Dies betrifft insbesondere Bereiche, die mit Wasserschwadenröhricht bestanden sind. Ungemähte Bereiche dieses Vegetationstyps sind meist zusammengebrochen und m.o.w. wiederaufgewachsen.

Insgesamt recht artenreich und durch die sich entwickelnden Gebüsche und Übergänge zu Bruchwaldstandorten sehr strukturreich, teils auch totholzreich, weitgehend naturnah geprägt, von den Mahdbereichen abgesehen. Ein Rohrdurchlaß im Osten. Die Übergänge zu den Nachbarbiotopen sind fließend.

Vorkommen an Biotoptypen

1	TF	Typ	HF	F.Anteil
2	BTYP	Biotoptyp		- gesetzl. Grundl.
3	Zusatz	Zusatz zum Biotoptypen		
4	LRT	Lebensraumtyp		
1	1		Ja	100 %
2	NGZ	Sonstiger Sumpf nährstoffreicher Standorte (2018)		§ 30 (2) 2.2
3	hm	mosaikartiger Wechsel, hoch- und niederwüchsig (hm)		
4	kein LRT	kein Lebensraumtyp nach FFH-Richtlinie		

Räumliche Lage

Lagebeschreibung	Nördlich Sarenweg	Hochwert (Y)	5950527
Nachbarnutzung/en	Wald	Naturraum	Alstertal (696.02)
Rechtswert (X)	573915	Gemarkung	Duvenstedt (534)
Bezirk	Wandsbek		
Stadtteil (OT-Nr.)	Duvenstedt (522)		

Erhebungsbogen

B

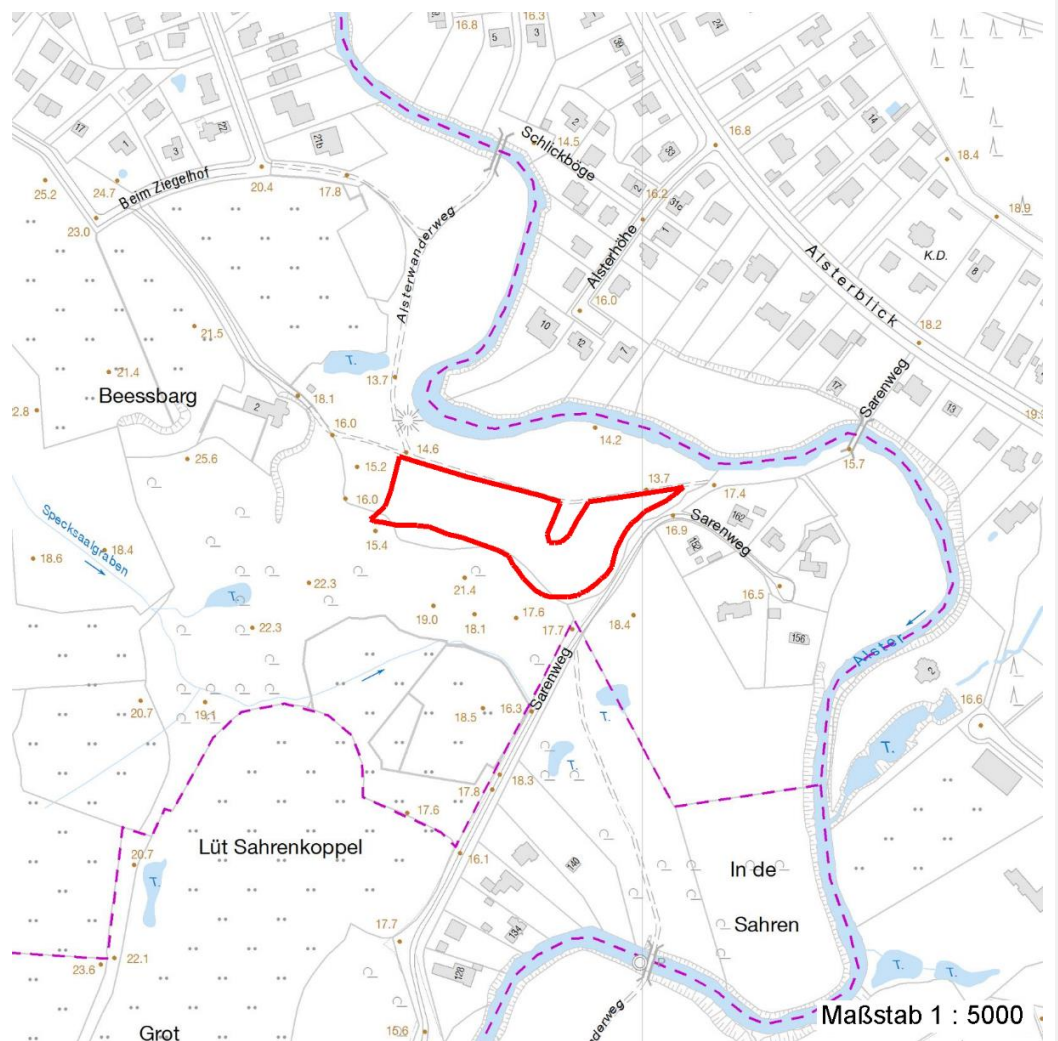
Projekt	Biotopkartierung Hamburg	Interne Nr.	140897
		DK5 DK5-GK	7250 7452
		DK5 - Name	Duvenstedt
Handlungsbedarf	Nein	Biotop-Nr. alt	260 43
Bearbeitung	PRO	Kartierung	18.09.2020
Räumliche Abbildung	Fläche	Fläche / Länge [m²/m]	8048,4131
Anzahl Abschnitte	1	Breite (lineare Abb.) [m]	

Räumliche Lage

Digitaler Grünplan	<input checked="" type="checkbox"/> Hafengesamtgebiet	<input type="checkbox"/> Ramsargebiet	<input type="checkbox"/> EG-Vogelschutzgeb.
Ausgleichsflächen	<input type="checkbox"/> Biosphärenreservat	<input type="checkbox"/> Nationalpark	
NSG / ND / LSG	LSG Duvenstedt, Bergstedt, Lemsahl-Mellingstedt, Volksdorf und Rahlstedt [HH-2009 / Anteil: 2%], NSG Rodenbeker Quellental [HH-503 / Anteil: 98%]		

FFH-GEBIET

Wasserschutzgebiet
Karte



Weitere Erhebungsbögen

Interne Nr.	Interne Nr. Zuordnung	DK5	Biotop-Nr.	Kartierung	Zuordnung	DK5 (GK)	Biotop-Nr. (alt)
140897	50460	7250	260	15.08.1995	K	7452	43
140897	50441	7250	260	20.09.2003	K	7452	43
140897	50442	7250	260	19.10.2011	K	7452	43

Zuordnung: N = nachfolgende Kartierung, K = weitere Kartierungen (zeitlich vorher oder nachher)

Erhebungsbogen

B

Projekt	Biotopkartierung Hamburg	Interne Nr.	140897
		DK5 DK5-GK	7250 7452
Handlungsbedarf	Nein	DK5 - Name	Duvenstedt
Bearbeitung	PRO	Biotop-Nr. alt	260 43
Räumliche Abbildung	Fläche	Kartierung	18.09.2020
Anzahl Abschnitte	1	Fläche / Länge [m²/m]	8048,4131
		Breite (lineare Abb.) [m]	

Foto

Interne Nr.	Index	Dateiname	Aufnahmerichtung
78446	0	7250_260_180920_2.JPG	
78447	0	7250_260_180920_3.JPG	
78448	0	7250_260_180920_1.JPG	

Weitere Angaben

Merkmal	Wert
Auswertung	
Gefährdung/ Einflüsse	Am Nordrand verläuft ein Wanderweg, es finden relativ regelmäßig Störungen der Fläche statt. Kleinwüchsige Arten können aufgrund der Sukzession nicht wachsen (zuvor hat eventuell eine grünlandartige Nutzung stattgefunden).
Wertgesichtspunkte	Feuchter Standort, naturnah
zoologisch bedeutsame Strukturen	Hochwüchsige Gras- und Krautfluren
Bedeutung für Tiergruppe	Amphibien, Sommerquartiere Vögel Mollusken Insekten, allgemein Spinnen
Maßnahmen	Die Fläche scheint nach Geoportal-shape NSG zu sein: Öffentlichkeit informieren, Schilder aufstellen Flächen weiter der Sukzession überlassen oder teilweise eine geregelte Wiesennutzung aufnehmen - dann mit Konzept und Sicherung der Dauerhaftigkeit. Gelegentlich vom Park aus hineinmähen ist nicht sinnvoll. evtl anfallendes Schnittgut konsequent beseitigen Entwässerung unterbinden / reduzieren

Foto

Fotodatei	7250_260_180920_3.JPG	Fotodatei
Bildbeschreibung	k.A.	Bildbeschreibung
Aufnahmerichtung		Aufnahmerichtung



Erhebungsbogen

B

Projekt	Biotopkartierung Hamburg		Interne Nr.	140897	
			DK5 DK5-GK	7250	7452
Handlungsbedarf	Nein		DK5 - Name	Duvestedt	
Bearbeitung	PRO	Kopie	Biotop-Nr. alt	260	43
Räumliche Abbildung	Fläche	Ja	Kartierung	18.09.2020	
Anzahl Abschnitte	1		Fläche / Länge [m²/m]	8048,4131	
			Breite (lineare Abb.) [m]		

Foto

Fotodatei	7250_260_180920_1.JPG	Fotodatei	7250_260_180920_2.JPG
Bildbeschreibung	k.A.	Bildbeschreibung	k.A.
Aufnahmerichtung		Aufnahmerichtung	



Teilflächenbeschreibung

Teilflächentyp		Teilflächen-Nr.	1
Biotoptyp	Sonstiger Sumpf nährstoffreicher Standorte (2018)	Biotoptyp	NGZ
- Zusatz	mosaikartiger Wechsel, hoch- und niederwüchsig (hm)	- gesetzl. Grundl.	(§ 30 (2) 2.1), § 30 (2) 2.2
FFH-LRT Beschreibung	kein Lebensraumtyp nach FFH-Richtlinie	FFH-LRT Entw.potential LRT	kein LRT
		Hauptfläche	Ja
		Flächenanteil	100 %
		FFH-Unters.Fläche	Nein
		Saatgutfläche	Nein

Erhebungsbogen

B

Projekt	Biotopkartierung Hamburg		Interne Nr.	140897	
			DK5 DK5-GK	7250	7452
Handlungsbedarf	Nein		DK5 - Name	Duvenstedt	
Bearbeitung	PRO	Kopie	Biotop-Nr. alt	260	43
Räumliche Abbildung	Fläche	Ja	Kartierung	18.09.2020	
Anzahl Abschnitte	1		Fläche / Länge [m²/m]	8048,4131	
			Breite (lineare Abb.) [m]		

Weitere Angaben

Merkmal	Wert
Boden	
Feuchte	7 - feucht
Reaktion	6 - schwach sauer
Stickstoffgehalt	7 - stickstoffreich
Standort, Relief	
Belichtung	7 - halbsonnig
Veg. - Zeigerwerte	
Anz. Wechselfeuchtezeiger	8
Anz. Überschwemmungsz.	5
Anz. Magerkeitszeiger (N < 4)	10
Anteil Magerkeitszeiger (N < 4)	29 %
Veg. - Soziologie	
BfN Schlüssel	19.1.01 - Convolvuletalia (Schleierges. und Halbschatten-Krautsäume) 27.0.01 - Phragmitetalia (Röhrichte und Großseggenrieder) 30.0.01.03 - Filipendulion (Mädesüß-Uferfluren) 44.0.01.02 - Alnion glutinosae (Erlenbruchwälder) 48.0.04 - Fagetalia sylvaticae (Edellaub-Mischwälder und verwandte Ges.)

Zeigerwerte der Pflanzenartenliste (Auswertung)

Standort	Belichtung	halbsonnig bis halbschattig	6
Boden	Feuchte	feucht	7,3
	Stickstoff (N)	stickstoffreich	6,5
	Reaktion	neutral	6,7
Vegetation	Mahdverträglichkeit	mäßig schnittverträglich (erster Schnitt nicht vor 1. Juli)	4,5
Zeigerwerte	Futterwert	sehr geringwertiges Futter	2,4
	Wechselfeuchteanzeiger		11
	Giftpflanzen		3
	Überschw.anzeiger		7

Pflanzenartenliste

Gruppe / Pflanzenart	MS	M	W	Vs	St	PA	Ph	Sz	VS	V	G	cf	§	Rote Liste			
														HH	ND	SH	D
Tracheobionta (Gefäßpflanzen)																	
Acer pseudoplatanus (Berg-Ahorn)	7	w		B1													
Acer pseudoplatanus (Berg-Ahorn)	7	w		S													
Acer pseudoplatanus (Berg-Ahorn)	7	z		K1													
Aegopodium podagraria (Giersch)	7	z															
Agrostis stolonifera (Ausläufer-Straußgras)	7	z															
Alnus glutinosa (Schwarz-Erle)	7	z		B1													
Alnus incana (Grau-Erle)	7	l		B2													
Athyrium filix-femina (Gewöhnlicher Frauenfarn)	7	z															
Calystegia sepium (Zaun-Winde)	7	z															
Cardamine pratensis (Wiesen-Schaumkraut)	7	w												V			
Carex acuta (Schlank-Segge)	7	l												V			
Carex nigra (Wiesen-Segge)	7	w											V	V			

Erhebungsbogen

B

Projekt	Biotopkartierung Hamburg		Interne Nr.	140897	
			DK5 DK5-GK	7250	7452
Handlungsbedarf	Nein		DK5 - Name	Duvenstedt	
Bearbeitung	PRO	Kopie	Biotop-Nr. alt	260	43
Räumliche Abbildung	Fläche	Ja	Kartierung	18.09.2020	
Anzahl Abschnitte	1		Fläche / Länge [m²/m]	8048,4131	
			Breite (lineare Abb.) [m]		

Pflanzenartenliste

Gruppe / Pflanzenart	MS	M	W	Vs	St	PA	Ph	Sz	VS	V	G	cf	§	Rote Liste				
														HH	ND	SH	D	
Carex remota (Winkel-Segge)	7	w																
Carpinus betulus (Hainbuche)	7	w		S														
Circaea lutetiana (Gewöhnliches Hexenkraut)	7	z																
Corylus avellana (Haselnuss)	7	w		S														
Deschampsia cespitosa (Rasen-Schmiele)	7	w																
Dryopteris dilatata (Breitblättriger Wurmfarne)	7	w																
Dryopteris filix-mas (Gewöhnlicher Wurmfarne)	7	w																
Equisetum arvense (Acker-Schachtelhalm)	7	w																
Equisetum palustre (Sumpf-Schachtelhalm)	7	w																
Eupatorium cannabinum (Wasserdost)	7	w																
Fagus sylvatica (Rotbuche)	7	w		K1														
Filipendula ulmaria (Mädesüß)	7	z																
Fraxinus excelsior (Gewöhnliche Esche)	7	w		K1														
Galeobdolon luteum (Echte Goldnessel)	7	z														V		
Galeopsis tetrahit (Gewöhnlicher Hohlzahn)	7	w																
Galium aparine (Kletten-Labkraut)	7	z																
Galium palustre (Sumpf-Labkraut)	7	w																
Geum urbanum (Echte Nelkenwurz)	7	w																
Glechoma hederacea (Gundermann)	7	z																
Glyceria fluitans (Flutender Schwaden)	7	w																
Glyceria maxima (Wasser-Schwaden)	7	l																
Heracleum sphondylium (Wiesen-Bärenklau)	7	w																
Humulus lupulus (Hopfen)	7	w																
Impatiens glandulifera (Drüsiges Springkraut)	7	l																
Juncus effusus (Flatter-Binse)	7	w																
Lotus pedunculatus (Sumpf-Hornklee)	7	w															V	
Lysimachia vulgaris (Gewöhnlicher Gilbweiderich)	7	w																
Milium effusum (Wald-Flattergras)	7	w																
Phalaris arundinacea (Rohr-Glanzgras)	7	z																
Ranunculus repens (Kriechender Hahnenfuß)	7	z																
Rubus caesius (Kratzbeere)	7	w																
Rubus fruticosus agg. (Artengruppe Echte Brombeere)	7	w																
Rubus idaeus (Himbeere)	7	w																
Salix caprea (Sal-Weide)	7	w		S														
Salix cinerea (Grau-Weide)	7	z																
Salix x multinervis (Vielnervige Weide)	7	w		S														
Scirpus sylvaticus (Wald-Simse)	7	w															V	
Solanum dulcamara (Bittersüßer Nachtschatten)	7	w																
Stellaria holostea (Große Sternmiere)	7	w																
Stellaria nemorum (Wald-Sternmiere)	7	w																
Urtica dioica (Große Brennnessel)	7	l																
Valeriana excelsa sambucifolia (Holunderblättriger Baldrian)	7	w													D		D	D
Viburnum opulus (Gewöhnlicher Schneeball)	7	w																

Erhebungsbogen

B

Projekt	Biotopkartierung Hamburg	Interne Nr.	140897
		DK5 DK5-GK	7250 7452
Handlungsbedarf	Nein	DK5 - Name	Duvenstedt
Bearbeitung	PRO	Biotop-Nr. alt	260 43
Räumliche Abbildung	Fläche	Kartierung	18.09.2020
Anzahl Abschnitte	1	Fläche / Länge [m²/m]	8048,4131
		Breite (lineare Abb.) [m]	

Pflanzenartenliste

Gruppe / Pflanzenart	MS	M	W	Vs	St	PA	Ph	Sz	VS	V	G	cf	§	Rote Liste			
														HH	ND	SH	D
Anzahl Rote Liste Arten														3	6	1	
Anzahl Arten														53			

MS: Mengensystem; M: Mengenangabe, W: Bewertung der Art (FFH-Monitoring), Vs: Vegetationsschicht, St: Status, PA: Autor Phänologie; Ph: Phänologie, Sz: Soziabilität, VS: Vitalitätssystem; V: Vitalität, G: Geschlecht, cf: unsichere Bestimmung, §: Schutz nach BNatSchG, HH: Rote Liste Hamburg, Nds: Rote Liste Niedersachsen, SH: Rote Liste Schleswig-Holstein, D: Rote Liste Deutschland