

Erhebungsbogen

B

Projekt	Biotopkartierung Hamburg	Interne Nr.	140788
		DK5 DK5-GK	7250 7252
Handlungsbedarf	Nein	DK5 - Name	Duvenstedt
Bearbeitung	PRO	Biotop-Nr. alt	255 10208
Räumliche Abbildung	Fläche	Kartierung	08.08.2020
Anzahl Abschnitte	1	Fläche / Länge [m²/m]	2426,5653
		Breite (lineare Abb.) [m]	

Gesetzlicher Schutz **_ kein gesetzl. Schutz kein gesetzlich geschütztes Biotop** **Schutz nur teilweise** **Nein**

Gesamtbewertung	5	Noch wertvoll, gut entwicklungsfähig
– Alter	5	Biotop mittleren Alters, 20 bis 50 Jahre
– Belastungsgrad	5	Flächenhaft mittlere oder örtlich starke Belastung
– Ökolog. Funktion	6	Hohe Bedeutung in einem Biotopkomplex, für den lokalen Biotopverbund oder als Puffer
– Seltenheit	5	Seltener Biotoptyp, floristisch stark verarmt, ohne seltener Pflges. od. verbr. artenreicher Biotoptyp

Bestandsbeschreibung

Mischbiotop aus weitgehend ungenutztem, halbruderalem Grünland und verschiedenem Gehölz; teils gepflanzt, verschieden stark in die nördlich benachbarte Wohn- bzw Gartennutzung einbezogen. Ein Hochsitz. Hochstaudenherden, so aus Goldrute. Örtlich Gartenabfälle.

Vorkommen an Biototypen

1	TF	Typ	HF	F.Anteil
2	BTYP	Biototyp		- gesetzl. Grundl.
3	Zusatz	Zusatz zum Biototypen		
4	LRT	Lebensraumtyp		
1	1		Ja	100 %
2	AKM	Halbruderale Gras- und Staudenflur mittlerer Standorte (2018)		
3	v	Verbuschung, spontanes Gehölzaufkommen (v)		

Räumliche Lage

Lagebeschreibung	w Lemsahler Ldstr (N)	Hochwert (Y)	5950338
Nachbarnutzung/en	Grünland, Gärten, Wohnen	Naturraum	Obere Alsterniederung (702.01)
Rechtswert (X)	572566	Gemarkung	Lemsahl-Mellingstedt (533)
Bezirk	Wandsbek	Ramsargebiet	EG-Vogelschutzgeb.
Stadtteil (OT-Nr.)	Lemsahl-Mellingstedt (521)	Biosphärenreservat	
Digitaler Grünplan	<input type="checkbox"/> Hafengesamtgebiet	Nationalpark	
Ausgleichsflächen	<input type="checkbox"/> Biosphärenreservat		
NSG / ND / LSG	LSG Duvenstedt, Bergstedt, Lemsahl-Mellingstedt, Volksdorf und Rahlstedt [HH-2009 / Anteil: 100%]		
FFH-GEBIET			
Wasserschutzgebiet			

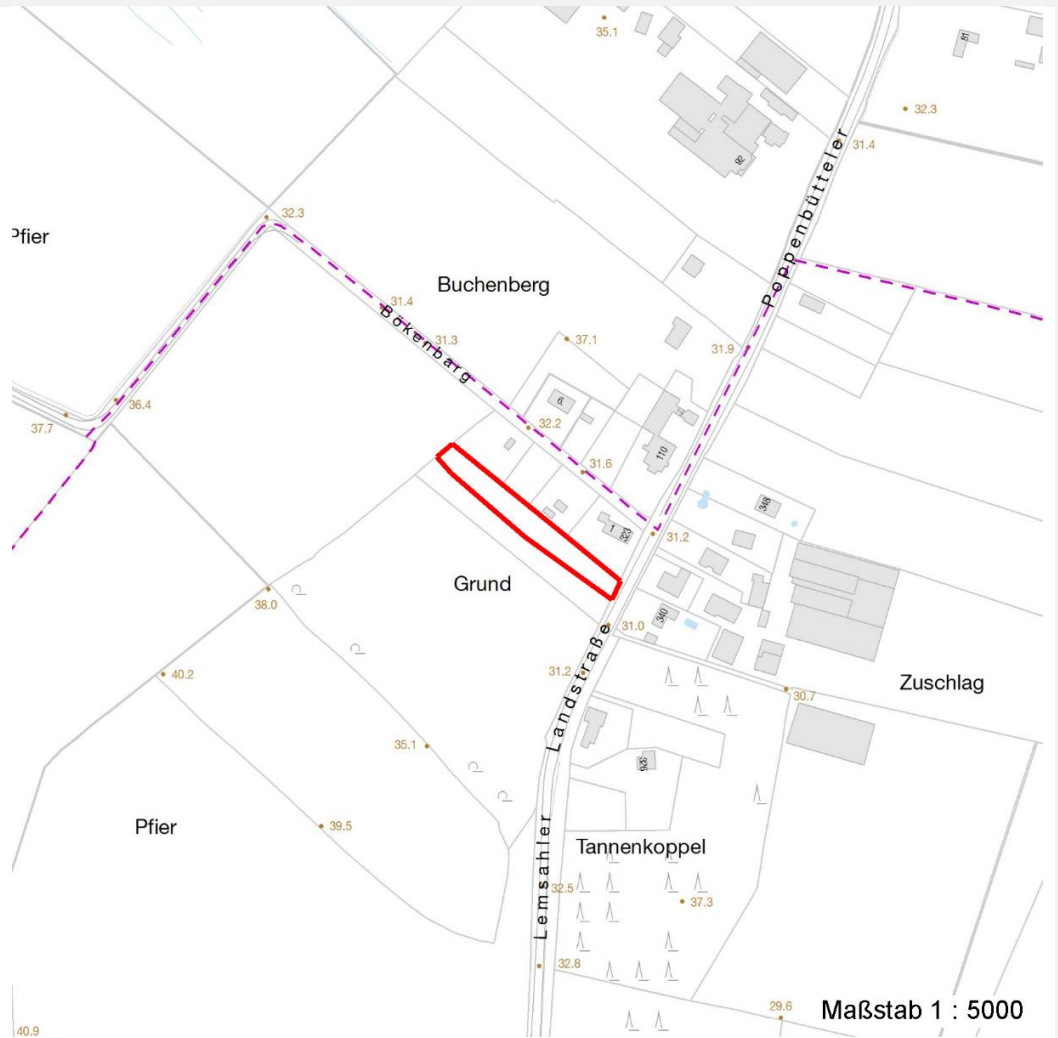
Erhebungsbogen

B

Projekt	Biotopkartierung Hamburg	Interne Nr.	140788
		DK5 DK5-GK	7250 7252
		DK5 - Name	Duvenstedt
Handlungsbedarf	Nein	Biotop-Nr. alt	255 10208
Bearbeitung	PRO	Kartierung	08.08.2020
Räumliche Abbildung	Fläche	Fläche / Länge [m²/m]	2426,5653
Anzahl Abschnitte	1	Breite (lineare Abb.) [m]	

Räumliche Lage

Karte



Weitere Erhebungsbögen

Interne Nr.	Interne Nr. Zuordnung	DK5	Biotop-Nr.	Kartierung	Zuordnung	DK5 (GK)	Biotop-Nr. (alt)
140788	50623	7250	255	17.09.2011	K	7252	10208
140788	50246	7250	235	02.10.2003	<	7252	10179

Zuordnung: N = nachfolgende Kartierung, K = weitere Kartierungen (zeitlich vorher oder nachher)

Foto

Interne Nr.	Index	Dateiname	Aufnahmerichtung
78350	0	7250_255_080820_1.JPG	

Weitere Angaben

Merkmal	Wert
Auswertung	
Gefährdung/ Einflüsse	Ablagerung von Gartenabfällen

Erhebungsbogen

B

Projekt	Biotopkartierung Hamburg	Interne Nr.	140788
		DK5 DK5-GK	7250 7252
Handlungsbedarf	Nein	DK5 - Name	Duvenstedt
Bearbeitung	PRO	Biotop-Nr. alt	255 10208
Räumliche Abbildung	Fläche	Kartierung	08.08.2020
Anzahl Abschnitte	1	Fläche / Länge [m²/m]	2426,5653
		Breite (lineare Abb.) [m]	

Weitere Angaben

Merkmal	Wert
Wertgesichtspunkte	offenbar unregelmäßige Nutzung Entwicklungspotenzial Naturnahes Element in beeinträchtigter Umgebung Strukturvielfalt
zoologisch bedeutsame Strukturen	Dichte Gehölzstruktur Hochwüchsige Gras- und Krautfluren
Maßnahmen	1.1 - Sukzession ungestört ablaufen lassen 1.11 - Beseitigung von Müll / Gartenabfällen Aufklärung, daß Gartenabfälle nicht die Natur verbessern, sondern auf eigenem Grund kompostiert gehören oder notfalls in die entsprechende Tonne müssen.

Foto

Fotodatei	7250_255_080820_1.JPG	Fotodatei
Bildbeschreibung	k.A.	Bildbeschreibung
Aufnahmerichtung		Aufnahmerichtung



Teilflächenbeschreibung

Teilflächentyp		Teilflächen-Nr.	1
Biotoptyp	Halbruderale Gras- und Staudenflur mittlerer Standorte (2018)	Biotoptyp	AKM
- Zusatz	Verbuschung, spontanes Gehölzaufkommen (v)	- gesetzl. Grundl.	
FFH-LRT		FFH-LRT	
Beschreibung		Entw.potential LRT	
		Hauptfläche	Ja
		Flächenanteil	100 %
		FFH-Unters.Fläche	Nein
		Saatgutfläche	Nein

Erhebungsbogen

B

Projekt	Biotopkartierung Hamburg		Interne Nr.	140788	
			DK5 DK5-GK	7250	7252
Handlungsbedarf	Nein		DK5 - Name	Duvestedt	
Bearbeitung	PRO	Kopie	Ja	Biotop-Nr. alt	255 10208
Räumliche Abbildung	Fläche		Kartierung	08.08.2020	
Anzahl Abschnitte	1		Fläche / Länge [m²/m]	2426,5653	
			Breite (lineare Abb.) [m]		

Weitere Angaben

Merkmal	Wert
Boden	
Feuchte	5 - frisch und mäßig frisch
Reaktion	5 - mäßig sauer
Stickstoffgehalt	6 - mäßig stickstoffarm bis stickstoffreich
Veg. - Zeigerwerte	
Mahdverträglichkeit	5 - mäßig schnittverträglich (erster Schnitt nicht vor 1. Juli)
Futterwert	4 - mäßige Futterqualität
Anz. Wechselfeuchtezeiger	3
Anz. Überschwemmungsz.	0

Zeigerwerte der Pflanzenartenliste (Auswertung)

Standort	Belichtung	halbsonnig	7
Boden	Feuchte	frisch und mäßig frisch	5,3
	Stickstoff (N)	mäßig stickstoffarm bis stickstoffreich	5,9
	Reaktion	mäßig sauer	5,1
Vegetation	Mahdverträglichkeit	mäßig schnittverträglich (erster Schnitt nicht vor 1. Juli)	5,3
Zeigerwerte	Futterwert	mäßige Futterqualität	4
	Wechselfeuchteanzeiger		3
	Giftpflanzen		1
	Überschw.anzeiger		0

Pflanzenartenliste

Gruppe / Pflanzenart	MS	M	W	Vs	St	PA	Ph	Sz	VS	V	G	cf	§	Rote Liste			
														HH	ND	SH	D
Tracheobionta (Gefäßpflanzen)																	
Aegopodium podagraria (Giersch)	7	w															
Agrostis capillaris (Rotes Straußgras)	7	h															
Chenopodium album (Weißer Gänsefuß)	7	w															
Cirsium arvense (Acker-Kratzdistel)	7	w															
Corylus avellana (Haselnuss)	7	w		S													
Crataegus monogyna (Eingrifflicher Weißdorn)	7	w		S													
Elymus repens (Gewöhnliche Quecke)	7	h															
Epilobium angustifolium (Schmalblättriges Weidenröschen)	7	w															
Festuca rubra rubra (Rot-Schwengel)	7	w															
Galium aparine (Kletten-Labkraut)	7	w															
Holcus mollis (Weiches Honiggras)	7	z															
Hypericum perforatum (Echtes Johanniskraut)	7	w															
Juncus effusus (Flutter-Binse)	7	w															
Linaria vulgaris (Gewöhnliches Leinkraut)	7	w															
Myosotis arvensis (Acker-vergissmeinnicht)	7	w															
Persicaria maculosa (Floh-Knöterich)	7	w															
Pinus sylvestris (Wald-Kiefer)	7	l		B1													
Poa angustifolia (Schmalblättriges Rispengras)	7	w												D	G		
Poa annua (Einjähriges Rispengras)	7	w															
Polygonum arenastrum (Trittrasen-Knöterich)	7	w															
Quercus robur (Stiel-Eiche)	7	w		S													

Erhebungsbogen

B

Projekt	Biotopkartierung Hamburg		Interne Nr.	140788	
			DK5 DK5-GK	7250	7252
Handlungsbedarf	Nein		DK5 - Name	Duvestedt	
Bearbeitung	PRO	Kopie	Biotop-Nr. alt	255	10208
Räumliche Abbildung	Fläche	Ja	Kartierung	08.08.2020	
Anzahl Abschnitte	1		Fläche / Länge [m²/m]	2426,5653	
			Breite (lineare Abb.) [m]		

Pflanzenartenliste

Gruppe / Pflanzenart	MS	M	W	Vs	St	PA	Ph	Sz	VS	V	G	cf	§	Rote Liste			
														HH	ND	SH	D
Rosa canina (Hunds-Rose)	7	w		S													
Rubus fruticosus agg. (Artengruppe Echte Brombeere)	7	w															
Saponaria officinalis (Echtes Seifenkraut)	7	w															
Solidago canadensis (Kanadische Goldrute)	7	l															
Sonchus arvensis (Acker-Gänsedistel)	7	w															
Stachys palustris (Sumpf-Ziest)	7	w															
Urtica dioica (Große Brennessel)	7	l															
Veronica persica (Persischer Ehrenpreis)	7	w															
Viola arvensis (Acker-Stiefmütterchen)	7	w															
	Anzahl Rote Liste Arten													1	1		
	Anzahl Arten																
	30																

MS: Mengensystem; M: Mengenangabe, W: Bewertung der Art (FFH-Monitoring), Vs: Vegetationsschicht, St: Status, PA: Autor Phänologie; Ph: Phänologie, Sz: Soziabilität, VS: Vitalitätssystem; V: Vitalität, G: Geschlecht, cf: unsichere Bestimmung, §: Schutz nach BNatSchG, HH: Rote Liste Hamburg, Nds: Rote Liste Niedersachsen, SH: Rote Liste Schleswig-Holstein, D: Rote Liste Deutschland