

# Erhebungsbogen

**B**

<b>Projekt</b>	Biotopkartierung Hamburg	<b>Interne Nr.</b>	140779
		<b>DK5   DK5-GK</b>	<b>7250</b> 7252
		<b>DK5 - Name</b>	Duvenstedt
<b>Handlungsbedarf</b>	Nein	<b>Biotop-Nr.   alt</b>	<b>232</b> 10175
<b>Bearbeitung</b>	PRO	<b>Kartierung</b>	06.08.2020
<b>Räumliche Abbildung</b>	Fläche	<b>Fläche / Länge [m<sup>2</sup>/m]</b>	31719,8106
<b>Anzahl Abschnitte</b>	1	<b>Breite (lineare Abb.) [m]</b>	

**Gesetzlicher Schutz**    kein gesetzl. Schutz **kein gesetzlich geschütztes Biotop**    **Schutz nur teilweise**    **Nein**

<b>Gesamtbewertung</b>	6	Wertvoll
– <b>Alter</b>	6	Biotop mittleren Alters, 50 bis 100 Jahre
– <b>Belastungsgrad</b>	6	Flächenhaft geringe oder örtlich stärkere oder Vorbelastung mit deutlichem Einfluß
– <b>Ökolog. Funktion</b>	6	Hohe Bedeutung in einem Biotopkomplex, für den lokalen Biotopverbund oder als Puffer
– <b>Seltenheit</b>	7	Seltener Biotoptyp, mit seltenen oder bedrohten Pflges., gesättigtes Artenspektrum, einige RL-Arten

## Bestandsbeschreibung

Gemähtes Grünland auf fein-humosem Sand innerhalb einer Ausgleichsmaßnahme, auch außerhalb des ausgegrenzten Geviert Grabenlandes teilweise mit schwach ausgeprägten Beetgräben (diese gekennzeichnet durch Sumpf-Labkraut und Wiesen-Schaumkraut) und örtlich leichter Bultigkeit. Unterschiedliche Pflegemaßnahmen: Randlich sind teilweise Streifen ungemäht geblieben (Tf.2, u.a. Fot.5); hier ist der Hochstaudenanteil erhöht; ein solcher Bereich im SE hat Halbtrockenrasentendenz (Wilde Möhre, Flockenblume); nah der Straße ist eine kleine Teilfläche abgeschoben, wahrscheinlich um eine Blänke zu erzeugen. Im Frühjahr stand hier für einige Zeit Wasser, es sind noch vertrocknete Algenschleier zu erkennen. Wegen der jetzigen Austrocknung kommen auf dem noch teils nackten Boden Gehölze auf. Die Vegetation ist hier generell noch eine bunte Mischung aus mehrheitlich Feuchtarten mit hohem Anteil mesophiler oder Trocken-Arten. Dem Vernehmen nach soll eine Kette von 3 Gewässern vom Mesterbrookgraben aus modelliert worden sein, die verbindenden 2 Eintiefungen zum Graben hin sind (weil flacher) in der Vegetation allerdings kaum noch auszumachen. Tf.3; Fot.3+4.

Auf der eher krautarmen Hauptfläche hat Rotschwingel einen großen Anteil (Tf.1). Das Mahdgut ist teilweise in dicker Schicht liegengelassen. Ein anderer Bereich ist mit Totholz und Natursteinen belegt. Auch Wildschweine waren bei ihrer Nahrungssuche gesalterisch nicht untätig.

Alle Teilflächen haben Verbuschungstendenz.

## Vorkommen an Biototypen

1	TF	Typ	HF	F.Anteil
2	BTYP	Biototyp		- gesetzl. Grundl.
3	Zusatz	Zusatz zum Biototypen		
4	LRT	Lebensraumtyp		
1	1		Ja	79 %
2	GMZ	Sonstiges mesophiles Grünland (2018)		
3	m	(gelegentliche) Mahd (m)		
1	2			19 %
2	GMZ	Sonstiges mesophiles Grünland (2018)		
3	b, v	Brauche, keine Nutzung (b), Verbuschung, spontanes Gehölzaufkommen (v)		
1	3			2 %
2	GFR	Seggen- und binsenarme Feucht- oder Nasswiese nährstoffreicher Standorte (2018)		§ 30 (2) 2.5
3	*, -, v	Bedeutung als Lebensraum gefährdeter Arten (*), Verbuschung, spontanes Gehölzaufkommen (v), schlechte Ausprägung (strukturarm, gestört, fragmenthaft, arm an typischen Arten) (-)		

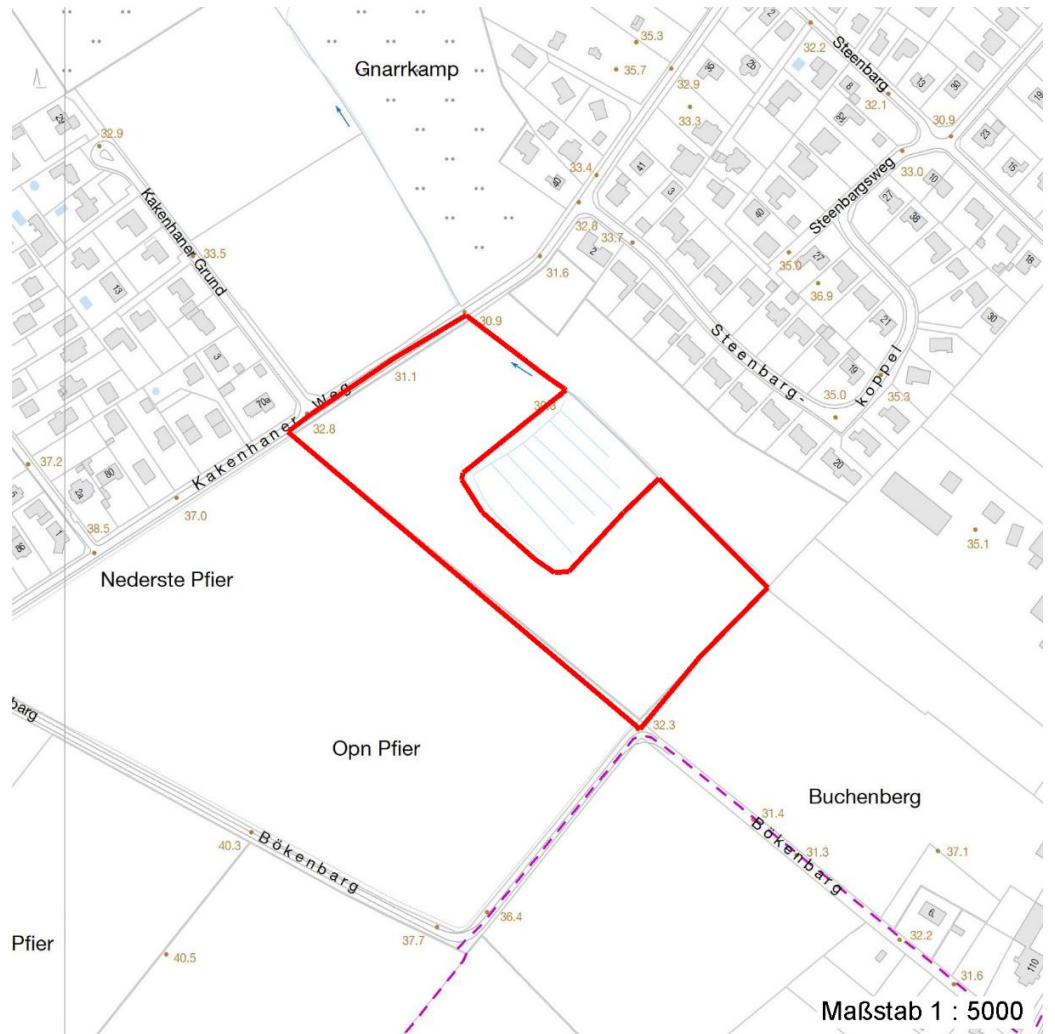
# Erhebungsbogen

**B**

<b>Projekt</b>	Biotopkartierung Hamburg	<b>Interne Nr.</b>	140779
		<b>DK5   DK5-GK</b>	<b>7250</b> 7252
		<b>DK5 - Name</b>	Duvenstedt
<b>Handlungsbedarf</b>	Nein	<b>Biotop-Nr.   alt</b>	<b>232</b> 10175
<b>Bearbeitung</b>	PRO	<b>Kartierung</b>	06.08.2020
<b>Räumliche Abbildung</b>	Fläche	<b>Fläche / Länge [m<sup>2</sup>/m]</b>	31719,8106
<b>Anzahl Abschnitte</b>	1	<b>Breite (lineare Abb.) [m]</b>	

## Räumliche Lage

<b>Lagebeschreibung</b>	s Kakenhaner Weg		
<b>Nachbarnutzung/en</b>	weiteres Grünland, Acker, Baumschule, Entwässerungsgraben, Straße, oft vermittelt über Knicks		
<b>Rechtswert (X)</b>	572317	<b>Hochwert (Y)</b>	5950686
<b>Bezirk</b>	Wandsbek	<b>Naturraum</b>	Obere Alsterniederung (702.01)
<b>Stadtteil (OT-Nr.)</b>	Duvenstedt (522)	<b>Gemarkung</b>	Duvenstedt (534)
<b>Digitaler Grünplan</b>	<input type="checkbox"/> Hafengesamtgebiet	<input type="checkbox"/> Ramsargebiet	<input type="checkbox"/> EG-Vogelschutzgeb.
<b>Ausgleichsflächen NSG / ND / LSG</b>	<input checked="" type="checkbox"/> Biosphärenreservat	<input type="checkbox"/> Nationalpark	
<b>FFH-GEBIET</b>	LSG Duvenstedt, Bergstedt, Lemsahl-Mellingstedt, Volksdorf und Rahlstedt [ HH-2009 / Anteil: 100% ]		
<b>Wasserschutzgebiet</b>			
<b>Karte</b>			



## Weitere Erhebungsbögen

Interne Nr.	Interne Nr. Zuordnung	DK5	Biotop-Nr.	Kartierung	Zuordnung	DK5 (GK)	Biotop-Nr. (alt)
140779	50281	7250	232	02.10.2003	K	7252	10175
27.09.2022							

# Erhebungsbogen

**B**

<b>Projekt</b>	Biotopkartierung Hamburg	<b>Interne Nr.</b>	140779
		<b>DK5   DK5-GK</b>	<b>7250</b> 7252
<b>Handlungsbedarf</b>	Nein	<b>DK5 - Name</b>	Duvenstedt
<b>Bearbeitung</b>	PRO	<b>Biotop-Nr.   alt</b>	<b>232</b> 10175
<b>Räumliche Abbildung</b>	Fläche	<b>Kartierung</b>	06.08.2020
<b>Anzahl Abschnitte</b>	1	<b>Fläche / Länge [m<sup>2</sup>/m]</b>	31719,8106
		<b>Breite (lineare Abb.) [m]</b>	

## Weitere Erhebungsbögen

Interne Nr.	Interne Nr. Zuordnung	DK5	Biotop-Nr.	Kartierung	Zuordnung	DK5 (GK)	Biotop-Nr. (alt)
140779	50299	7250	232	17.09.2011	K	7252	10175
140779	50281	7250	232	02.10.2003	<	7252	10175

Zuordnung: N = nachfolgende Kartierung, K = weitere Kartierungen (zeitlich vorher oder nachher)

## Foto

Interne Nr.	Index	Dateiname	Aufnahmerichtung
81596	0	7250_232_060820_1.JPG	
81597	0	7250_232_060820_2.JPG	
81598	0	7250_232_060820_3.JPG	
81599	0	7250_232_060820_4.JPG	
81600	0	7250_232_060820_5.JPG	

## Weitere Angaben

Merkmal	Wert
<b>Auswertung</b>	
Gefährdung/ Einflüsse	Entwässerung Liegeengebliebenes Mahdgut
Wertgesichtspunkte	Entwicklungspotenzial
zoologisch bedeutsame Strukturen	Hochwüchsige Gras- und Krautfluren Totholz
Bedeutung für Tiergruppe	Insekten, allgemein Spinnen Heuschrecken
Maßnahmen	4.8 - Mähgut immer von der Fläche entfernen Eventuelle Entwässerungen zum Mesterbrookgraben schließen, den Graben nicht vertiefen, sondern zusedimentieren lassen / aufstauen, um Wasser in der Fläche zu halten. Regelmäßige Mahd verbindlich sicherstellen, andernfalls machte Pflege keinen Sinn (und beispielsweise die Verbuschung würde fortschreiten) Klimawandel bekämpfen, um ein ausreichendes Niederschlagsregime wiederherzustellen. 4.2 - Zweischnitt-Wiesennutzung 4.13 - Wasserstand anheben, Flächen vernässen

# Erhebungsbogen

**B**

<b>Projekt</b>	Biotopkartierung Hamburg	<b>Interne Nr.</b>	140779
<b>Handlungsbedarf</b>	Nein	<b>DK5   DK5-GK</b>	<b>7250</b> 7252
<b>Bearbeitung</b>	PRO	<b>DK5 - Name</b>	Duvenstedt
<b>Räumliche Abbildung</b>	Fläche	<b>Biotop-Nr.   alt</b>	<b>232</b> 10175
<b>Anzahl Abschnitte</b>	1	<b>Kartierung</b>	06.08.2020
		<b>Fläche / Länge [m<sup>2</sup>/m]</b>	31719,8106
		<b>Breite (lineare Abb.) [m]</b>	

## Foto

**Fotodatei** 7250\_232\_060820\_1.JPG  
**Bildbeschreibung** k.A.  
**Aufnahmerichtung**



**Fotodatei** 7250\_232\_060820\_2.JPG  
**Bildbeschreibung** k.A.  
**Aufnahmerichtung**



## Foto

**Fotodatei** 7250\_232\_060820\_3.JPG  
**Bildbeschreibung** k.A.  
**Aufnahmerichtung**



**Fotodatei** 7250\_232\_060820\_4.JPG  
**Bildbeschreibung** k.A.  
**Aufnahmerichtung**



# Erhebungsbogen

**B**

<b>Projekt</b>	Biotopkartierung Hamburg		<b>Interne Nr.</b>	140779	
			<b>DK5   DK5-GK</b>	<b>7250</b>	7252
<b>Handlungsbedarf</b>	Nein		<b>DK5 - Name</b>	Duvenstedt	
<b>Bearbeitung</b>	PRO	<b>Kopie</b>	<b>Biotop-Nr.   alt</b>	<b>232</b>	10175
<b>Räumliche Abbildung</b>	Fläche	Ja	<b>Kartierung</b>	06.08.2020	
<b>Anzahl Abschnitte</b>	1		<b>Fläche / Länge [m<sup>2</sup>/m]</b>	31719,8106	
			<b>Breite (lineare Abb.) [m]</b>		

## Teilflächenbeschreibung

<b>Teilflächentyp</b>			<b>Teilflächen-Nr.</b>	1	
<b>Biotoptyp</b>	Sonstiges mesophiles Grünland (2018)		<b>Biotoptyp</b>	GMZ	
- <b>Zusatz</b>	(gelegentliche) Mahd (m)		- <b>gesetzl. Grundl.</b>		
<b>FFH-LRT</b>			<b>FFH-LRT</b>		
<b>Beschreibung</b>	Hauptfläche inkl kleinem Stück mit Beetgräben und Bereich mit Totholz und Steinen		<b>Entw.potential LRT</b>		
			<b>Hauptfläche</b>	Ja	
			<b>Flächenanteil</b>	79 %	
			<b>FFH-Unters.Fläche</b>	Nein	
			<b>Saatgutfläche</b>	Nein	

## Weitere Angaben

Merkmal	Wert
<b>Boden</b>	
Bodenart	Su - schluffiger Sand
Humosität	h3 - (mittel) humos
Feuchte	7 - feucht
Reaktion	5 - mäßig sauer
Stickstoffgehalt	4 - mäßig bis stickstoffarm
<b>Veg. - Zeigerwerte</b>	
Mahdverträglichkeit	5 - mäßig schnittverträglich (erster Schnitt nicht vor 1. Juli)
Futterwert	3 - geringwertiges Futter
Anz. Giftpflanzen	1
Anz. Wechselfeuchtezeiger	7
Anz. Überschwemmungsz.	2

## Zeigerwerte der Pflanzenartenliste (Auswertung)

<b>Standort</b>	<b>Belichtung</b>	halbsonnig bis halbschattig	6,5
<b>Boden</b>	<b>Feuchte</b>	feucht	7
	<b>Stickstoff (N)</b>	mäßig bis stickstoffarm	4,3
	<b>Reaktion</b>	mäßig sauer	5,3
<b>Vegetation</b>	<b>Mahdverträglichkeit</b>	mäßig schnittverträglich (erster Schnitt nicht vor 1. Juli)	5,4
<b>Zeigerwerte</b>	<b>Futterwert</b>	geringwertiges Futter	3,1
	<b>Wechselfeuchteanzeiger</b>		8
	<b>Giftpflanzen</b>		1
	<b>Überschw.anzeiger</b>		2

## Pflanzenartenliste

Gruppe / Pflanzenart	MS	M	W	Vs	St	PA	Ph	Sz	VS	V	G	cf	§	Rote Liste			
														HH	ND	SH	D
<b>Tracheobionta (Gefäßpflanzen)</b>																	
Agrostis capillaris (Rotes Straußgras)	7	l															
Agrostis stolonifera (Ausläufer-Straußgras)	7	w															
Alnus glutinosa (Schwarz-Erle)	7	z		K1													
Anthoxanthum odoratum (Gewöhnliches Ruchgras)	7	z															

# Erhebungsbogen

**B**

<b>Projekt</b>	Biotopkartierung Hamburg		<b>Interne Nr.</b>	140779	
			<b>DK5   DK5-GK</b>	<b>7250</b>	7252
<b>Handlungsbedarf</b>	Nein		<b>DK5 - Name</b>	Duvenstedt	
<b>Bearbeitung</b>	PRO	<b>Kopie</b>	Ja	<b>Biotop-Nr.   alt</b>	<b>232</b> 10175
<b>Räumliche Abbildung</b>	Fläche			<b>Kartierung</b>	06.08.2020
<b>Anzahl Abschnitte</b>	1			<b>Fläche / Länge [m<sup>2</sup>/m]</b>	31719,8106
				<b>Breite (lineare Abb.) [m]</b>	

## Pflanzenartenliste

Gruppe / Pflanzenart	MS	M	W	Vs	St	PA	Ph	Sz	VS	V	G	cf	§	Rote Liste				
														HH	ND	SH	D	
Betula pendula (Hänge-Birke)	7	w																
Cardamine pratensis (Wiesen-Schaumkraut)	7	l																V
Carex hirta (Behaarte Segge)	7	w																
Carex nigra (Wiesen-Segge)	7	w														V		V
Cerastium holosteoides (Gewöhnliches Hornkraut)	7	w																
Crataegus monogyna (Eingrifflicher Weißdorn)	7	w																
Dactylis glomerata (Wiesen-Knäuelgras)	7	w																
Deschampsia cespitosa (Rasen-Schmiele)	7	z																
Festuca pratensis (Wiesen-Schwingel)	7	w																
Festuca rubra rubra (Rot-Schwingel)	7	h																
Galium palustre (Sumpf-Labkraut)	7	l																
Holcus lanatus (Wolliges Honiggras)	7	z																
Hypochaeris radicata (Gewöhnliches Ferkelkraut)	7	w																
Ilex aquifolium (Stechpalme)	7	w												b				
Juncus articulatus (Glieder-Binse)	7	l																
Juncus effusus (Flatter-Binse)	7	w																
Plantago lanceolata (Spitz-Wegerich)	7	w																
Poa angustifolia (Schmalblättriges Rispengras)	7	w														D		G
Potentilla anserina (Gänse-Fingerkraut)	7	w																
Pyrus pyraister (Wild-Birne)	7	w			S	S										1	3	G
Ranunculus acris (Scharfer Hahnenfuß)	7	w																
Ranunculus repens (Kriechender Hahnenfuß)	7	z																
Rumex acetosa (Großer Sauerampfer)	7	z																
Rumex crispus (Krauser Ampfer)	7	w																
Rumex obtusifolius (Stumpfbältriger Ampfer)	7	w																
Salix aurita (Ohr-Weide)	7	w																
Salix caprea (Sal-Weide)	7	w																
<b>Anzahl Rote Liste Arten</b>														<b>3</b>	<b>1</b>	<b>4</b>		
<b>Anzahl Arten</b>														<b>31</b>				

MS: Mengensystem; M: Mengenangabe, W: Bewertung der Art (FFH-Monitoring), Vs: Vegetationsschicht, St: Status, PA: Autor Phänologie; Ph: Phänologie, Sz: Soziabilität, VS: Vitalitätssystem; V: Vitalität, G: Geschlecht, cf: unsichere Bestimmung, §: Schutz nach BNatSchG, HH: Rote Liste Hamburg, Nds: Rote Liste Niedersachsen, SH: Rote Liste Schleswig-Holstein, D: Rote Liste Deutschland

## Tierartenliste

	Rote Liste				FFH						
	B	A	S	G	HH	ND	SH	D	II	IV	V
1	<b>B</b> ArtSchG				<b>Anzahltyp</b>						
2	<b>Anzahl</b>				<b>Geschlecht</b>						
3	<b>Anzahl geschätzt</b>				<b>Verhalten</b>						
4	<b>Methode</b>										
5	<b>Nachweis</b>										
<b>Heuschrecken</b>											
Stethophyma grossum (Sumpfschrecke)	1		3	3	*		*				
	2	1							Individuen/Stück		
	3										
	4										

# Erhebungsbogen

**B**

<b>Projekt</b>	Biotopkartierung Hamburg	<b>Interne Nr.</b>	140779
		<b>DK5   DK5-GK</b>	<b>7250</b> 7252
<b>Handlungsbedarf</b>	Nein	<b>DK5 - Name</b>	Duvenstedt
<b>Bearbeitung</b>	PRO	<b>Biotop-Nr.   alt</b>	<b>232</b> 10175
<b>Räumliche Abbildung</b>	Fläche	<b>Kartierung</b>	06.08.2020
<b>Anzahl Abschnitte</b>	1	<b>Fläche / Länge [m<sup>2</sup>/m]</b>	31719,8106
		<b>Breite (lineare Abb.) [m]</b>	

## Tierartenliste

		Rote Liste				FFH			
1	BArtSchG	HH	ND	SH	D	II	IV	V	
2	<b>Anzahl</b>					<b>Anzahltyp</b>			
3	<b>Anzahl geschätzt</b>					<b>Geschlecht</b>			
4	<b>Methode</b>					<b>Verhalten</b>			
5	<b>Nachweis</b>								
5	Rufe/Gesang								

## Teilflächenbeschreibung

<b>Teilflächentyp</b>		<b>Teilflächen-Nr.</b>	2
<b>Biotoptyp</b>	Sonstiges mesophiles Grünland (2018)	<b>Biotoptyp</b>	GMZ
- <b>Zusatz</b>	Brache, keine Nutzung (b), Verbuschung, spontanes Gehölzaufkommen (v)	- <b>gesetzl. Grundl.</b>	
<b>FFH-LRT</b>		<b>FFH-LRT</b>	
<b>Beschreibung</b>	ungemähte Bereiche	<b>Entw.potential LRT</b>	
		<b>Hauptfläche</b>	
		<b>Flächenanteil</b>	19%
		<b>FFH-Unters.Fläche</b>	Nein
		<b>Saatgutfläche</b>	Nein

## Weitere Angaben

Merkmal	Wert
<b>Boden</b>	
Feuchte	5 - frisch und mäßig frisch
Reaktion	6 - schwach sauer
Stickstoffgehalt	5 - mäßig stickstoffarm
<b>Veg. - Zeigerwerte</b>	
Mahdverträglichkeit	6 - mäßig bis gut schnittverträglich (erster Schnitt nicht vor Mitte Juni)
Futterwert	4 - mäßige Futterqualität
Anz. Giftpflanzen	1
Anz. Wechselfeuchtezeiger	4
Anz. Überschwemmungsz.	1

# Erhebungsbogen

**B**

<b>Projekt</b>	Biotopkartierung Hamburg		<b>Interne Nr.</b>	140779	
			<b>DK5   DK5-GK</b>	<b>7250</b>	7252
<b>Handlungsbedarf</b>	Nein		<b>DK5 - Name</b>	Duvenstedt	
<b>Bearbeitung</b>	PRO	<b>Kopie</b>	Ja	<b>Biotop-Nr.   alt</b>	<b>232</b> 10175
<b>Räumliche Abbildung</b>	Fläche		<b>Kartierung</b>	06.08.2020	
<b>Anzahl Abschnitte</b>	1		<b>Fläche / Länge [m<sup>2</sup>/m]</b>	31719,8106	
			<b>Breite (lineare Abb.) [m]</b>		

## Zeigerwerte der Pflanzenartenliste (Auswertung)

<b>Standort</b>	<b>Belichtung</b>	halbsonnig	7,3
<b>Boden</b>	<b>Feuchte</b>	frisch und mäßigfrisch	5,2
	<b>Stickstoff (N)</b>	mäßig stickstoffarm	5,5
	<b>Reaktion</b>	schwach sauer	6,4
<b>Vegetation</b>	<b>Mahdverträglichkeit</b>	mäßig bis gut schnittverträglich (erster Schnitt nicht vor Mitte Juni)	6,3
<b>Zeigerwerte</b>	<b>Futterwert</b>	mäßige Futterqualität	4,4
	<b>Wechselfeuchteanzeiger</b>		4
	<b>Giftpflanzen</b>		1
	<b>Überschw.anzeiger</b>		1

## Pflanzenartenliste

Gruppe / Pflanzenart	MS	M	W	Vs	St	PA	Ph	Sz	VS	V	G	cf	§	Rote Liste			
														HH	ND	SH	D
<b>Tracheobionta (Gefäßpflanzen)</b>																	
Achillea millefolium (Gewöhnliche Schafgarbe)	7	l															
Agrostis capillaris (Rotes Straußgras)	7	w															
Anthoxanthum odoratum (Gewöhnliches Ruchgras)	7	w															
Anthriscus sylvestris (Wiesen-Kerbel)	7	w															
Arrhenatherum elatius (Glatthafer)	7	w															
Calystegia sepium (Zaun-Winde)	7	w															
Centaurea jacea (Wiesen-Flockenblume)	7	l											3		V		
Cirsium arvense (Acker-Kratzdistel)	7	z															
Dactylis glomerata (Wiesen-Knäuelgras)	7	h															
Daucus carota (Wilde Möhre)	7	l															
Deschampsia cespitosa (Rasen-Schmiele)	7	w															
Equisetum arvense (Acker-Schachtelhalm)	7	w															
Glyceria fluitans agg. (Artengruppe Flutender Schwaden)	7	w															
Holcus lanatus (Wolliges Honiggras)	7	h															
Juglans regia (Echte Walnuss)	7	w													D		
Phleum pratense (Wiesen-Lieschgras)	7	w															
Plantago lanceolata (Spitz-Wegerich)	7	w															
Poa angustifolia (Schmalblättriges Rispengras)	7	w												D	G		
Populus tremula (Zitter-Pappel)	7	w															
Prunus spinosa (Schlehe)	7	w															
Ranunculus acris (Scharfer Hahnenfuß)	7	w															
Rubus fruticosus agg. (Artengruppe Echte Brombeere)	7	w															
Rubus idaeus (Himbeere)	7	w															
Rumex crispus (Krauser Ampfer)	7	w															
Rumex pratensis (Stumpfbläättriger Wiesen-Ampfer)	7	w															
Senecio jacobaea (Jakobs-Greiskraut)	7	w															
Urtica dioica (Große Brennessel)	7	w															
<b>Anzahl Rote Liste Arten</b>														<b>2</b>	<b>3</b>		
<b>Anzahl Arten</b>														<b>27</b>			

MS: Mengensystem; M: Mengenangabe, W: Bewertung der Art (FFH-Monitoring), Vs: Vegetationsschicht, St: Status, PA: Autor Phänologie; Ph: Phänologie, Sz: Sozibilität, VS: Vitalitätssystem; V: Vitalität, G: Geschlecht, cf: unsichere Bestimmung, §: Schutz nach BNatSchG, HH: Rote Liste Hamburg, ND: Rote Liste Niedersachsen, SH: Rote Liste Schleswig-Holstein, D: Rote Liste Deutschland



# Erhebungsbogen

**B**

<b>Projekt</b>	Biotopkartierung Hamburg	<b>Interne Nr.</b>	140779
		<b>DK5   DK5-GK</b>	<b>7250</b> 7252
<b>Handlungsbedarf</b>	Nein	<b>DK5 - Name</b>	Duvenstedt
<b>Bearbeitung</b>	PRO	<b>Biotop-Nr.   alt</b>	<b>232</b> 10175
<b>Räumliche Abbildung</b>	Fläche	<b>Kartierung</b>	06.08.2020
<b>Anzahl Abschnitte</b>	1	<b>Fläche / Länge [m<sup>2</sup>/m]</b>	31719,8106
		<b>Breite (lineare Abb.) [m]</b>	

## Tierartenliste

	Rote Liste					FFH			
	B	A	S	N	D	II	IV	V	
1	B	A	S	N	D	II	IV	V	
2	<b>Anzahl</b>					<b>Anzahltyp</b>			
3	<b>Anzahl geschätzt</b>					<b>Geschlecht</b>			
4	<b>Methode</b>					<b>Verhalten</b>			
5	<b>Nachweis</b>								
<b>Säugetiere</b>									
Capreolus capreolus (Reh)	1								
	2	1				Individuen/Stück			
	3								
	4								
	5	subadultes Tier							

## Teilflächenbeschreibung

<b>Teilflächentyp</b>		<b>Teilflächen-Nr.</b>	3
<b>Biotoptyp</b>	Seggen- und binsenarme Feucht- oder Nasswiese nährstoffreicher Standorte (2018)	<b>Biotoptyp</b>	GFR
- <b>Zusatz</b>	Bedeutung als Lebensraum gefährdeter Arten (*), Verbuchung, spontanes Gehölzaufkommen (v), schlechte Ausprägung (strukturarm, gestört, fragmenthaft, arm an typischen Arten) (-)	- <b>gesetzl. Grundl.</b>	§ 30 (2) 2.5
<b>FFH-LRT Beschreibung</b>		<b>FFH-LRT Entw.potential LRT</b>	
		<b>Hauptfläche</b>	
		<b>Flächenanteil</b>	2 %
		<b>FFH-Unters.Fläche</b>	Nein
		<b>Saatgutfläche</b>	Nein

## Zeigerwerte der Pflanzenartenliste (Auswertung)

<b>Standort</b>	<b>Belichtung</b>	halbsonnig	7,3
<b>Boden</b>	<b>Feuchte</b>	naß	7,9
	<b>Stickstoff (N)</b>	mäßig bis stickstoffarm	4,2
<b>Vegetation</b>	<b>Reaktion</b>	mäßig sauer	4,7
	<b>Mahdverträglichkeit</b>	mäßig schnittverträglich (erster Schnitt nicht vor 1. Juli)	4,7
<b>Zeigerwerte</b>	<b>Futterwert</b>	sehr geringwertiges Futter	2,2
	<b>Wechselfeuchteanzeiger</b>		10
	<b>Giftpflanzen</b>		2
	<b>Überschw.anzeiger</b>		7

# Erhebungsbogen

**B**

<b>Projekt</b>	Biotopkartierung Hamburg		<b>Interne Nr.</b>	140779	
			<b>DK5   DK5-GK</b>	<b>7250</b>	7252
<b>Handlungsbedarf</b>	Nein		<b>DK5 - Name</b>	Duvestedt	
<b>Bearbeitung</b>	PRO	<b>Kopie</b>	Ja	<b>Biotop-Nr.   alt</b>	<b>232</b> 10175
<b>Räumliche Abbildung</b>	Fläche			<b>Kartierung</b>	06.08.2020
<b>Anzahl Abschnitte</b>	1			<b>Fläche / Länge [m<sup>2</sup>/m]</b>	31719,8106
				<b>Breite (lineare Abb.) [m]</b>	

## Pflanzenartenliste

Gruppe / Pflanzenart	MS	M	W	Vs	St	PA	Ph	Sz	VS	V	G	cf	§	Rote Liste			
														HH	ND	SH	D
<b>Tracheobionta (Gefäßpflanzen)</b>																	
Agrostis stolonifera (Ausläufer-Straußgras)	7	z															
Alisma plantago-aquatica (Gewöhnlicher Froschlöffel)	7	w															
Alnus glutinosa (Schwarz-Erle)	7	w		K1													
Anthoxanthum odoratum (Gewöhnliches Ruchgras)	7	w															
Caltha palustris palustris (Echte Sumpfdotterblume)	7	w													V V		
Carex pseudocyperus (Scheinzyper-Segge)	7	w															
Centaurea jacea (Wiesen-Flockenblume)	7	w												3	V		
Epilobium tetragonum lamyi (Lamys Weidenröschen)	7	w															
Equisetum arvense (Acker-Schachtelhalm)	7	w															
Festuca pratensis (Wiesen-Schwingel)	7	w															
Galium palustre (Sumpf-Labkraut)	7	z															
Hypochaeris radicata (Gewöhnliches Ferkelkraut)	7	w															
Juncus acutiflorus (Spitzblütige Binse)	7	w												3	3		
Juncus articulatus (Glieder-Binse)	7	z															
Juncus effusus (Flutter-Binse)	7	z															
Lychnis flos-cuculi (Kuckucks-Lichtnelke)	7	w													3		
Lycopus europaeus (Gewöhnlicher Wolfstrapp)	7	w															
Lythrum salicaria (Blut-Weiderich)	7	w															
Myosotis scorpioides (Sumpfvergissmeinnicht)	7	w													V		
Peplis portula (Sumpfquendel)	7	z												3	2 V		
Plantago lanceolata (Spitz-Wegerich)	7	w															
Ranunculus flammula (Brennender Hahnenfuß)	7	z													V		
Ranunculus repens (Kriechender Hahnenfuß)	7	w															
Rumex crispus (Krauser Ampfer)	7	w															
Salix alba alba (Silber-Weide)	7	z		K1													
Salix aurita (Ohr-Weide)	7	z		K1													
Salix cinerea (Grau-Weide)	7	w		K1													
Salix x rubens (Fahl-Weide)	7	w		K1													
Solidago gigantea (Riesen-Goldrute)	7	w															
Taraxacum spec. (Löwenzahn)	7	w															
Typha latifolia (Breitblättriger Rohrkolben)	7	w											X				
<b>Anzahl Rote Liste Arten</b>														<b>3</b>	<b>7</b>	<b>2</b>	
<b>Anzahl Arten</b>														<b>31</b>			

MS: Mengensystem; M: Mengenangabe, W: Bewertung der Art (FFH-Monitoring), Vs: Vegetationsschicht, St: Status, PA: Autor Phänologie; Ph: Phänologie, Sz: Soziabilität, VS: Vitalitätssystem; V: Vitalität, G: Geschlecht, cf: unsichere Bestimmung, §: Schutz nach BNatSchG, HH: Rote Liste Hamburg, Nds: Rote Liste Niedersachsen, SH: Rote Liste Schleswig-Holstein, D: Rote Liste Deutschland