

Erhebungsbogen

B

Projekt	Biotopkartierung Hamburg	Interne Nr.	140729
		DK5 DK5-GK	7250 7252
Handlungsbedarf	Nein	DK5 - Name	Duvenstedt
Bearbeitung	PRO	Biotop-Nr. alt	228 10171
Räumliche Abbildung	Fläche	Kartierung	31.05.2020
Anzahl Abschnitte	1	Fläche / Länge [m²/m]	6094,4916
		Breite (lineare Abb.) [m]	

Gesetzlicher Schutz **kein gesetzl. Schutz** **kein gesetzlich geschütztes Biotop** **Schutz nur teilweise** **Nein**

Gesamtbewertung	4	Verarmt, entwicklungsfähig
– Alter	5	Biotop mittleren Alters, 20 bis 50 Jahre
– Belastungsgrad	4	Flächenhaft deutliche Belastung ohne nachh. Schäden
– Ökolog. Funktion	3	Störender, behindernder oder beeinträchtigender Lebensraum
– Seltenheit	5	Seltener Biotoptyp, floristisch stark verarmt, ohne seltener Pflges. od. verbr. artenreicher Biotoptyp

Bestandsbeschreibung

Zwickel Landes zwischen genutztem Grünland und Wittmoorgrabental, wohl mind. bis in die 1980er Jahre Grünland, jetzt (außer wahrscheinlich gelegentlicher Mahd) ungenutzt außer zur Ablagerung von Abfällen (->Abwertung!). Zum Abhang des Tales hin werden große Mengen pflanzlicher Abfälle, hauptsächlich Fallaub gelagert, aber auch alte Folien und Ähnliches. Diese Ablagerungen sind bis zu 1m hoch und werden nur zögerlich überwachsen. Größtenteils handelt es sich um eine halbruderale Grasflur, teils mit Feucht-Tendenz (Sumpf-Segge), teils auch mager wirkend, gelegentlich mit Gehölzaufwuchs (gepflanzt?). teils aufgrund der Nährstoffzufuhr auch mit reiner Ruderalflur. Die Nährstoffzufuhr wirkt sich auch schädlich auf die südlich talwärts gelegenen Buchen- und Erlenuwald-Biotop aus.

Vorkommen an Biotoptypen

1	TF	Typ	HF	F.Anteil
2	BTYP	Biotoptyp		- gesetzl. Grundl.
3	Zusatz	Zusatz zum Biotoptypen		
4	LRT	Lebensraumtyp		
1	1		Ja	70 %
2	AKM	Halbruderale Gras- und Staudenflur mittlerer Standorte (2018)		
1	2			30 %
2	APM	Ruderalflur mittlerer Standorte (2018)		

Räumliche Lage

Lagebeschreibung	n Wittmoorgrabental im Rehrkamp		
Nachbarnutzung/en	§-Wald, Wiese		
Rechtswert (X)	572474	Hochwert (Y)	5951624
Bezirk	Wandsbek	Naturraum	Obere Alsterniederung (702.01)
Stadtteil (OT-Nr.)	Duvenstedt (522)	Gemarkung	Duvenstedt (534)
Digitaler Grünplan	<input type="checkbox"/> Hafengesamtgebiet	<input type="checkbox"/> Ramsargebiet	<input type="checkbox"/> EG-Vogelschutzgeb.
Ausgleichsflächen	<input type="checkbox"/> Biosphärenreservat	<input type="checkbox"/> Nationalpark	<input type="checkbox"/>
NSG / ND / LSG	LSG Duvenstedt, Bergstedt, Lemsahl-Mellingstedt, Volksdorf und Rahlstedt [HH-2009 / Anteil: 100%], NSG Wittmoor [HH-504 / Anteil: < 1%]		
FFH-GEBIET			
Wasserschutzgebiet			

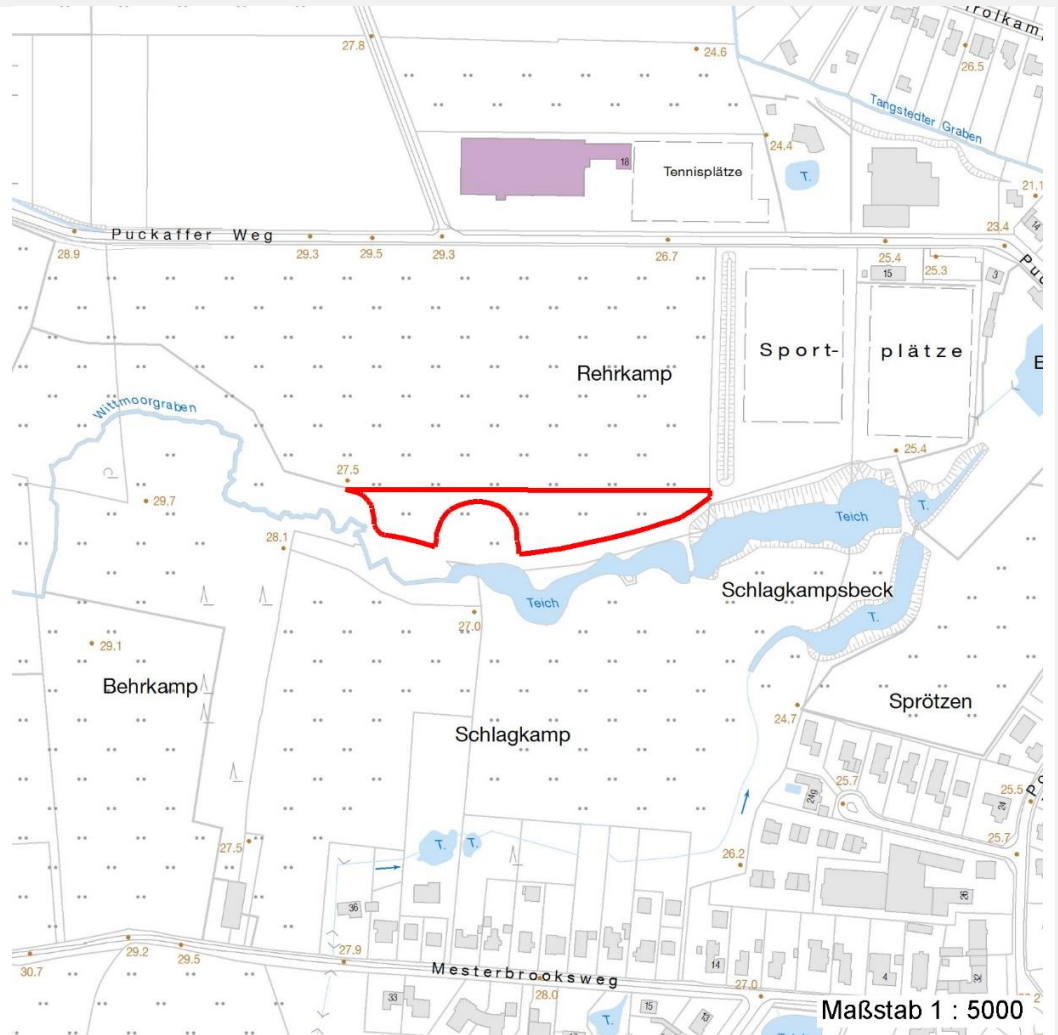
Erhebungsbogen

B

Projekt	Biotopkartierung Hamburg	Interne Nr.	140729
		DK5 DK5-GK	7250 7252
		DK5 - Name	Duvenstedt
Handlungsbedarf	Nein	Biotop-Nr. alt	228 10171
Bearbeitung	PRO	Kartierung	31.05.2020
Räumliche Abbildung	Fläche	Fläche / Länge [m²/m]	6094,4916
Anzahl Abschnitte	1	Breite (lineare Abb.) [m]	

Räumliche Lage

Karte



Weitere Erhebungsbögen

Interne Nr.	Interne Nr. Zuordnung	DK5	Biotop-Nr.	Kartierung	Zuordnung	DK5 (GK)	Biotop-Nr. (alt)
140729	50492	7250	228	02.10.2003	K	7252	10171
140729	50493	7250	228	17.09.2011	K	7252	10171
140729	50492	7250	228	02.10.2003	=	7252	10171

Zuordnung: N = nachfolgende Kartierung, K = weitere Kartierungen (zeitlich vorher oder nachher)

Foto

Interne Nr.	Index	Dateiname	Aufnahmerichtung
78282	0	7250_228_310520_1.JPG	

Weitere Angaben

Merkmal	Wert
---------	------

Auswertung

27.09.2022

Erhebungsbogen

B

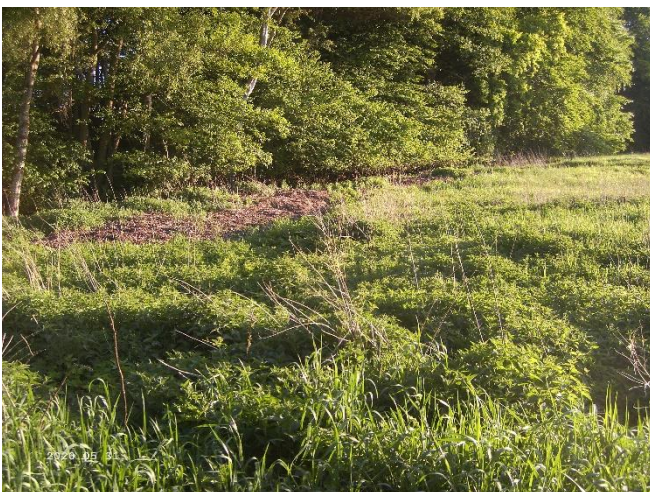
Projekt	Biotopkartierung Hamburg	Interne Nr.	140729
Handlungsbedarf	Nein	DK5 DK5-GK	7250 7252
Bearbeitung	PRO	DK5 - Name	Duvenstedt
Räumliche Abbildung	Fläche	Biotop-Nr. alt	228 10171
Anzahl Abschnitte	1	Kartierung	31.05.2020
		Fläche / Länge [m²/m]	6094,4916
		Breite (lineare Abb.) [m]	

Weitere Angaben

Merkmal	Wert
Gefährdung/ Einflüsse	Massive Abfallablagerungen an für benachbarte sensible, geschützte Biotope sich negativ auswirkendem Ort
Wertgesichtspunkte	Entwicklungspotenzial Wichtige Pufferfunktion ((eigentlich!))
zoologisch bedeutsame Strukturen Bedeutung für Tiergruppe	Hochwüchsige Gras- und Krautfluren ((tw.)) Großsäuger Kleinsäuger Heuschrecken Spinnen
Zielvorgaben	Entwicklung einer Saumstruktur für den anschließenden Buchenwald mit Möglichkeit zu seiner sukzessiven Ausdehnung. Pufferfunktion gegenüber der genutzten Wiese
Maßnahmen	1.11 - Beseitigung von Müll / Gartenabfällen unbedingtes, striktes und nachhaltig wirksames Unterbinden weiterer Abfallablagerungen 1.1 - Sukzession ungestört ablaufen lassen evtl örtlich Abschieben des nährstoffbelasteten Bodens zur Förderung der Sukzession
Schutzvorschlag	NSG - Naturschutzgebiet ((perspektivisch als puffernden Teil des NSG Wittmoorgrabental))

Foto

Fotodatei	7250_228_310520_1.JPG	Fotodatei
Bildbeschreibung	k.A.	Bildbeschreibung
Aufnahmerichtung		Aufnahmerichtung



Erhebungsbogen

B

Projekt	Biotopkartierung Hamburg	Interne Nr.	140729
		DK5 DK5-GK	7250 7252
Handlungsbedarf	Nein	DK5 - Name	Duvenstedt
Bearbeitung	PRO	Biotop-Nr. alt	228 10171
Räumliche Abbildung	Fläche	Kartierung	31.05.2020
Anzahl Abschnitte	1	Fläche / Länge [m²/m]	6094,4916
		Breite (lineare Abb.) [m]	

Teilflächenbeschreibung

Teilflächentyp		Teilflächen-Nr.	1
Biotoptyp	Halbruderale Gras- und Staudenflur mittlerer Standorte (2018)	Biotoptyp	AKM
- Zusatz		- gesetzl. Grundl.	
FFH-LRT		FFH-LRT	
Beschreibung		Entw.potential LRT	
		Hauptfläche	Ja
		Flächenanteil	70 %
		FFH-Unters.Fläche	Nein
		Saatgutfläche	Nein

Weitere Angaben

Merkmal	Wert
Boden	
Feuchte	6 - mäßig feucht und wechselfeucht
Reaktion	7 - neutral
Stickstoffgehalt	7 - stickstoffreich
Veg. - Zeigerwerte	
Mahdverträglichkeit	6 - mäßig bis gut schnittverträglich (erster Schnitt nicht vor Mitte Juni)
Futterwert	4 - mäßige Futterqualität
Anz. Giftpflanzen	0
Anz. Wechselfeuchtezeiger	2
Anz. Überschwemmungsz.	0

Zeigerwerte der Pflanzenartenliste (Auswertung)

Standort	Belichtung	halbsonnig	6,5
Boden	Feuchte	mäßig feucht und wechselfeucht	6,2
	Stickstoff (N)	stickstoffreich	7,3
	Reaktion	neutral	6,6
Vegetation	Mahdverträglichkeit	mäßig bis gut schnittverträglich (erster Schnitt nicht vor Mitte Juni)	5,6
Zeigerwerte	Futterwert	mäßige Futterqualität	3,7
	Wechselfeuchteanzeiger		2
	Giftpflanzen		0
	Überschw.anzeiger		0

Pflanzenartenliste

Gruppe / Pflanzenart	MS	M	W	Vs	St	PA	Ph	Sz	VS	V	G	cf	§	Rote Liste			
														HH	ND	SH	D
Tracheobionta (Gefäßpflanzen)																	
Achillea millefolium (Gewöhnliche Schafgarbe)	7	w															
Aegopodium podagraria (Giersch)	7	l															
Alopecurus pratensis (Wiesen-Fuchsschwanz)	7	w															
Anthriscus sylvestris (Wiesen-Kerbel)	7	w															
Arabidopsis thaliana (Acker-Schmalwand)	7	w															
Artemisia vulgaris (Gewöhnlicher Beifuß)	7	w															

Erhebungsbogen

B

Projekt	Biotopkartierung Hamburg		Interne Nr.	140729	
			DK5 DK5-GK	7250	7252
Handlungsbedarf	Nein		DK5 - Name	Duvenstedt	
Bearbeitung	PRO	Kopie	Ja	Biotop-Nr. alt	228 10171
Räumliche Abbildung	Fläche			Kartierung	31.05.2020
Anzahl Abschnitte	1			Fläche / Länge [m²/m]	6094,4916
				Breite (lineare Abb.) [m]	

Pflanzenartenliste

Gruppe / Pflanzenart	MS	M	W	Vs	St	PA	Ph	Sz	VS	V	G	cf	§	Rote Liste				
														HH	ND	SH	D	
Bromus hordeaceus (Weiche Trespe)	7	w																
Carex acutiformis (Sumpf-Segge)	7	l																
Dryopteris filix-mas (Gewöhnlicher Wurmfarne)	7	w																
Elymus repens (Gewöhnliche Quecke)	7	h																
Festuca rubra rubra (Rot-Schwengel)	7	z																
Galium album (Weißes Labkraut)	7	w																
Galium aparine (Kletten-Labkraut)	7	h																
Glechoma hederacea (Gundermann)	7	z																
Juglans spec. (Walnuss spec.)	7	w																
Lamium album (Weiße Taubnessel)	7	w																
Plantago lanceolata (Spitz-Wegerich)	7	w																
Poa pratensis (Wiesen-Rispengras)	7	l																
Poa trivialis (Gewöhnliches Rispengras)	7	z																
Quercus robur (Stiel-Eiche)	7	w																
Ranunculus acris (Scharfer Hahnenfuß)	7	w																
Rosa corymbifera (Busch-Rose)	7	w															D	
Rumex acetosa (Großer Sauerampfer)	7	w																
Urtica dioica (Große Brennnessel)	7	h																
Veronica chamaedrys (Gamander-Ehrenpreis)	7	w																
Anzahl Rote Liste Arten														1				
Anzahl Arten														25				

MS: Mengensystem; M: Mengenangabe, W: Bewertung der Art (FFH-Monitoring), Vs: Vegetationsschicht, St: Status, PA: Autor Phänologie; Ph: Phänologie, Sz: Soziabilität, VS: Vitalitätssystem; V: Vitalität, G: Geschlecht, cf: unsichere Bestimmung, §: Schutz nach BNatSchG, HH: Rote Liste Hamburg, Nds: Rote Liste Niedersachsen, SH: Rote Liste Schleswig-Holstein, D: Rote Liste Deutschland

Teilflächenbeschreibung

Teilflächentyp		Teilflächen-Nr.	2
Biotoptyp	Ruderalflur mittlerer Standorte	Biotoptyp	APM
- Zusatz	(2018)	- gesetzl. Grundl.	
FFH-LRT		FFH-LRT	
Beschreibung		Entw.potential LRT	
		Hauptfläche	
		Flächenanteil	30 %
		FFH-Unters.Fläche	Nein
		Saatgutfläche	Nein