

Erhebungsbogen

B

Projekt	Biotopkartierung Hamburg	Interne Nr.	140809
		DK5 DK5-GK	7250 7252
Handlungsbedarf	Nein	DK5 - Name	Duvenstedt
Bearbeitung	PRO	Biotop-Nr. alt	222 10165
Räumliche Abbildung	Fläche	Kartierung	20.09.2020
Anzahl Abschnitte	1	Fläche / Länge [m²/m]	8857,4079
		Breite (lineare Abb.) [m]	

Gesetzlicher Schutz **_ kein gesetzl. Schutz kein gesetzlich geschütztes Biotop** **Schutz nur teilweise** **Nein**

Gesamtbewertung	4	Verarmt, entwicklungsfähig
– Alter	5	Biotop mittleren Alters, 20 bis 50 Jahre
– Belastungsgrad	3	Flächenhafte starke Belastung
– Ökolog. Funktion	5	Bedeutung in einem Biotopkomplex, für den lokalen Biotopverbund oder als Puffer
– Seltenheit	4	Verbr. Biotoptyp ohne biototypische Artenvielfalt, Ubi quisten

Bestandsbeschreibung

Dichte Fichtenpflanzung, die Bäume konsequent abgängig. Es findet Spontanverbuschung statt, die teilweise schon an eine Baumschichthöhe heranreicht. Im Westen mit einigen Laubbäumen in der 1. Baumschicht, so Hainbuche. Durch bereits zusammengebrochene Bäume ist der Biotop extrem undurchdringlich und daher nur von außen kartiert.

Vorkommen an Biototypen

1	TF	Typ	HF	F.Anteil
2	BTYP	Biototyp		- gesetzl. Grundl.
3	Zusatz	Zusatz zum Biototypen		
4	LRT	Lebensraumtyp		
1	1		Ja	100 %
2	WZF	Fichtenforst (2018)		
3	!, v	Verbuschung, spontanes Gehölzaufkommen (v), reich an Tot- oder Altholz (!)		

Räumliche Lage

Lagebeschreibung	e Poppenbttl. Chauss.		
Nachbarnutzung/en	Anwesen, Brache, Baumschule, Straße		
Rechtswert (X)	572885	Hochwert (Y)	5950614
Bezirk	Wandsbek	Naturraum	Obere Alsterniederung (702.01)
Stadtteil (OT-Nr.)	Duvenstedt (522)	Gemarkung	Duvenstedt (534)
Digitaler Grünplan	<input type="checkbox"/> Hafengesamtgebiet	<input type="checkbox"/> Ramsargebiet	<input type="checkbox"/> EG-Vogelschutzgeb.
Ausgleichsflächen	<input type="checkbox"/> Biosphärenreservat	<input type="checkbox"/> Nationalpark	<input type="checkbox"/>
NSG / ND / LSG	LSG Duvenstedt, Bergstedt, Lemsahl-Mellingstedt, Volksdorf und Rahlstedt [HH-2009 / Anteil: 100%]		
FFH-GEBIET			
Wasserschutzgebiet			

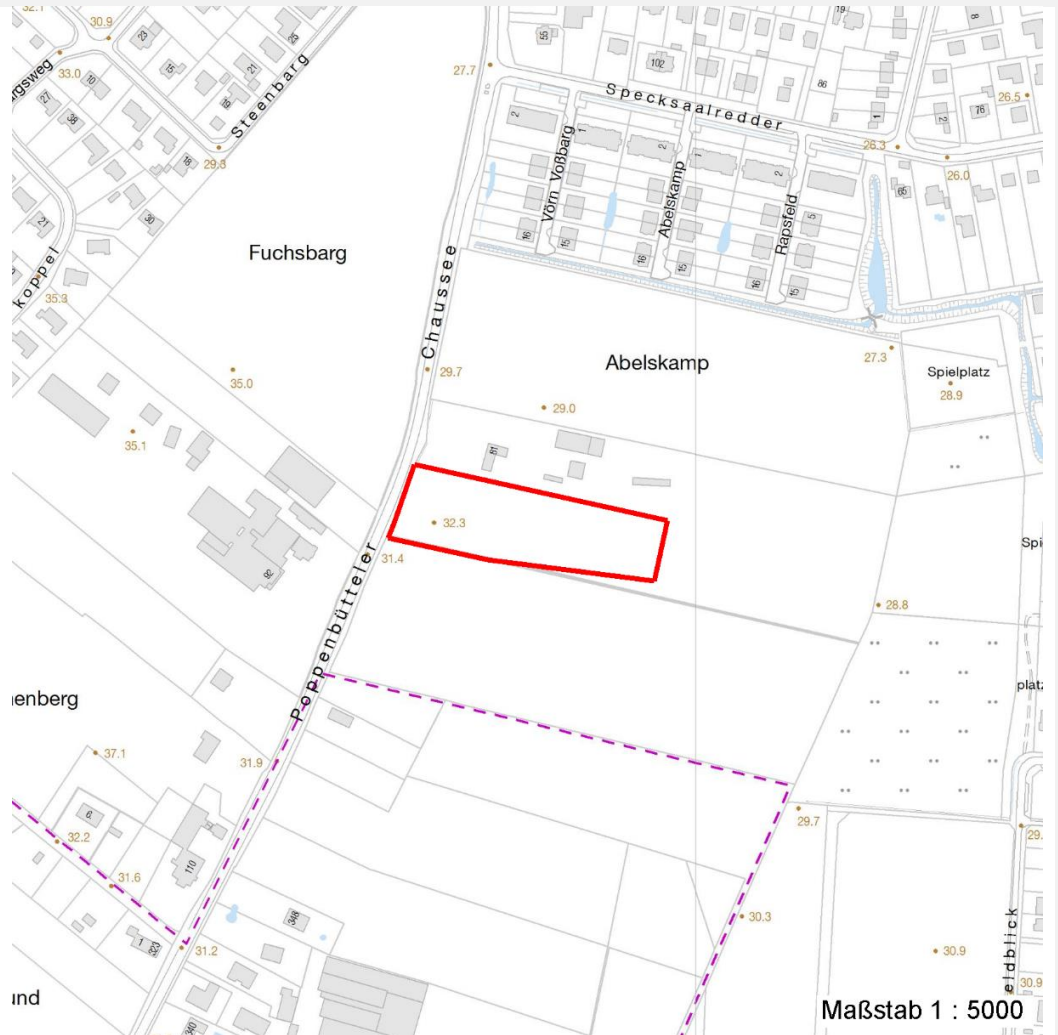
Erhebungsbogen

B

Projekt	Biotopkartierung Hamburg	Interne Nr.	140809
Handlungsbedarf	Nein	DK5 DK5-GK	7250 7252
Bearbeitung	PRO	DK5 - Name	Duvenstedt
Räumliche Abbildung	Fläche	Biotop-Nr. alt	222 10165
Anzahl Abschnitte	1	Kartierung	20.09.2020
		Fläche / Länge [m²/m]	8857,4079
		Breite (lineare Abb.) [m]	

Räumliche Lage

Karte



Weitere Erhebungsbögen

Interne Nr.	Interne Nr. Zuordnung	DK5	Biotop-Nr.	Kartierung	Zuordnung	DK5 (GK)	Biotop-Nr. (alt)
140809	50426	7250	222	02.10.2003	K	7252	10165
140809	50427	7250	222	17.09.2011	K	7252	10165
140809	50426	7250	222	02.10.2003	=	7252	10165

Zuordnung: N = nachfolgende Kartierung, K = weitere Kartierungen (zeitlich vorher oder nachher)

Foto

Interne Nr.	Index	Dateiname	Aufnahmerichtung
78360	0	7250_222_200920_2.JPG	
78361	0	7250_222_200920_1.JPG	

Erhebungsbogen

B

Projekt	Biotopkartierung Hamburg	Interne Nr.	140809
		DK5 DK5-GK	7250 7252
Handlungsbedarf	Nein	DK5 - Name	Duvenstedt
Bearbeitung	PRO	Biotop-Nr. alt	222 10165
Räumliche Abbildung	Fläche	Kartierung	20.09.2020
Anzahl Abschnitte	1	Fläche / Länge [m²/m]	8857,4079
		Breite (lineare Abb.) [m]	

Weitere Angaben

Merkmal	Wert
Auswertung	
Gefährdung/ Einflüsse	Mögliche Planierung der Fläche, wie schon andernorts geschehen. Starke Lärmbelastung (Fluglärm)
Wertgesichtspunkte	Entwicklungspotenzial Extreme Undurchdringlichkeit, daher Schutz- und Rückzugsraum
zoologisch bedeutsame Strukturen	Dichte Gehölzstruktur
Bedeutung für Tiergruppe	Großsäuger Kleinsäuger Holzbewohnende Insekten Vögel
Aufwertungspotenzial	durch natürliche Sukzession
Ziele der Entwicklung	Spontane Wiederbewaldung; Prozeßschutz
Maßnahmen	1.1 - Sukzession ungestört ablaufen lassen keine Holzentnahme, kein 'Aufräumen'. Wegesicherung nur an der Straße!

Foto

Fotodatei	7250_222_200920_1.JPG	Fotodatei	7250_222_200920_2.JPG
Bildbeschreibung	k.A.	Bildbeschreibung	k.A.
Aufnahmerichtung		Aufnahmerichtung	



Erhebungsbogen

B

Projekt	Biotopkartierung Hamburg	Interne Nr.	140809
		DK5 DK5-GK	7250 7252
		DK5 - Name	Duvenstedt
Handlungsbedarf	Nein	Biotop-Nr. alt	222 10165
Bearbeitung	PRO	Kartierung	20.09.2020
Räumliche Abbildung	Fläche	Fläche / Länge [m²/m]	8857,4079
Anzahl Abschnitte	1	Breite (lineare Abb.) [m]	

Teilflächenbeschreibung

Teilflächentyp		Teilflächen-Nr.	1
Biotoptyp	Fichtenforst (2018)	Biotoptyp	WZF
- Zusatz	Verbuchung, spontanes Gehölzaufkommen (v), reich an Tot- oder Altholz (!)	- gesetzl. Grundl.	
FFH-LRT Beschreibung		FFH-LRT Entw.potential LRT	
		Hauptfläche	Ja
		Flächenanteil	100 %
		FFH-Unters.Fläche	Nein
		Saatgutfläche	Nein

Zeigerwerte der Pflanzenartenliste (Auswertung)

Standort	Belichtung	halbsonnig bis halbschattig	6
Boden	Feuchte	frisch und mäßigfrisch	5,2
	Stickstoff (N)	sehr stickstoffreich	8,3
	Reaktion	schwach sauer	5,7
Vegetation	Mahdverträglichkeit	nicht völlig schnittunverträglich aber sehr schnittempfindlich	2,4
Zeigerwerte	Futterwert	sehr gute Futterqualität	7
	Wechselfeuchteanzeiger		0
	Giftpflanzen		0
	Überschw.anzeiger		1

Pflanzenartenliste

Gruppe / Pflanzenart	MS	M	W	Vs	St	PA	Ph	Sz	VS	V	G	cf	§	Rote Liste			
														HH	ND	SH	D
Tracheobionta (Gefäßpflanzen)																	
Betula pendula (Hänge-Birke)	7	w		B1													
Carpinus betulus (Hainbuche)	7	l		B1													
Carpinus betulus (Hainbuche)	7	w		S													
Galeopsis tetrahit (Gewöhnlicher Hohlzahn)	7	w															
Galium aparine (Kletten-Labkraut)	7	w															
Picea spec. (Fichte)	7	d		B1					1	4							
Poa trivialis (Gewöhnliches Rispengras)	7	w															
Populus tremula (Zitter-Pappel)	7	w		B1													
Prunus avium (Vogel-Kirsche)	7	w		B2													
Prunus padus (Echte Traubenkirsche)	7	w		B1													
Quercus robur (Stiel-Eiche)	7	w		S													
Rubus laciniatus (Schlitzblättrige Brombeere)	7	w		S													
Sambucus nigra (Schwarzer Holunder)	7	h		S													
Sorbus aucuparia (Eberesche)	7	w		S													
Taxus baccata (Gemeine Eibe)	7	w		S									b	3	V		
Anzahl Rote Liste Arten															1	1	
Anzahl Arten														14			

MS: Mengensystem; M: Mengenangabe; W: Bewertung der Art (FFH-Monitoring); Vs: Vegetationsschicht; St: Status; PA: Autor Phänologie; Ph: Phänologie; Sz: Soziabilität; VS: Vitalitätssystem; V: Vitalität; G: Geschlecht; cf: unsichere Bestimmung; §: Schutz nach BNatSchG; HH: Rote Liste Hamburg; ND: Rote Liste Niedersachsen; SH: Rote Liste Schleswig-Holstein; D: Rote Liste Deutschland

Erhebungsbogen

B

Projekt	Biotopkartierung Hamburg	Interne Nr.	140809
Handlungsbedarf	Nein	DK5 DK5-GK	7250 7252
Bearbeitung	PRO	DK5 - Name	Duvenstedt
Räumliche Abbildung	Fläche	Biotop-Nr. alt	222 10165
Anzahl Abschnitte	1	Kartierung	20.09.2020
		Fläche / Länge [m²/m]	8857,4079
		Breite (lineare Abb.) [m]	