

# Erhebungsbogen

**B**

<b>Projekt</b>	Biotopkartierung Hamburg	<b>Interne Nr.</b>	140889
		<b>DK5   DK5-GK</b>	<b>7250</b> 7252
<b>Handlungsbedarf</b>	Nein	<b>DK5 - Name</b>	Duvenstedt
<b>Bearbeitung</b>	PRO	<b>Biotop-Nr.   alt</b>	<b>219</b> 10162
<b>Räumliche Abbildung</b>	Fläche	<b>Kartierung</b>	27.08.2020
<b>Anzahl Abschnitte</b>	1	<b>Fläche / Länge [m<sup>2</sup>/m]</b>	1609,5695
		<b>Breite (lineare Abb.) [m]</b>	

**Gesetzlicher Schutz**    kein gesetzl. Schutz **kein gesetzlich geschütztes Biotop**    **Schutz nur teilweise**    **Nein**

<b>Gesamtbewertung</b>	5	Noch wertvoll, gut entwicklungsfähig
– <b>Alter</b>	4	Biotop mittleren Alters, 10 bis 20 Jahre
– <b>Belastungsgrad</b>	5	Flächenhaft mittlere oder örtlich starke Belastung
– <b>Ökolog. Funktion</b>	6	Hohe Bedeutung in einem Biotopkomplex, für den lokalen Biotopverbund oder als Puffer
– <b>Seltenheit</b>	4	Verbr. Biotoptyp ohne biotoptypische Artenvielfalt, Ubi quisten

## Bestandsbeschreibung

Geländesenke unbekannter Geschichte, von undeutlichen Knicks umgeben, von ihnen teils überwachsen und beschattet. Sehr humusreicher und weicher Boden, wahrscheinlich Langzeit-Dump für allfällig zu entsorgende organische Substanzen. Aktuell im Norden Einlagerung von Altheu. Brennesseldominiert, teilweise von Giersch abgelöst.

## Vorkommen an Biotoptypen

1	TF	Typ	HF	F.Anteil
2	BTYP	Biotoptyp		- gesetzl. Grundl.
3	Zusatz	Zusatz zum Biotoptypen		
4	LRT	Lebensraumtyp		
1	1		Ja	100 %
2	AKF	Halbruderale Gras- und Staudenflur feuchter Standorte (2018)		

## Räumliche Lage

<b>Lagebeschreibung</b>	Beim namenlosen Seitenredder des Sarenwegs		
<b>Nachbarnutzung/en</b>	Weg, Pferdegrünland		
<b>Rechtswert (X)</b>	573664	<b>Hochwert (Y)</b>	5950269
<b>Bezirk</b>	Wandsbek	<b>Naturraum</b>	Alstertal (696.02)
<b>Stadtteil (OT-Nr.)</b>	Lemsahl-Mellingstedt (521)	<b>Gemarkung</b>	Lemsahl-Mellingstedt (533)
<b>Digitaler Grünplan</b>	<input type="checkbox"/> <b>Hafengesamtgebiet</b>	<input type="checkbox"/> <b>Ramsargebiet</b>	<input type="checkbox"/> <b>EG-Vogelschutzgeb.</b>
<b>Ausgleichsflächen</b>	<input type="checkbox"/> <b>Biosphärenreservat</b>	<input type="checkbox"/> <b>Nationalpark</b>	<input type="checkbox"/>
<b>NSG / ND / LSG</b>	LSG Duvenstedt, Bergstedt, Lemsahl-Mellingstedt, Volksdorf und Rahlstedt [ HH-2009 / Anteil: 100% ]		
<b>FFH-GEBIET</b>			
<b>Wasserschutzgebiet</b>			

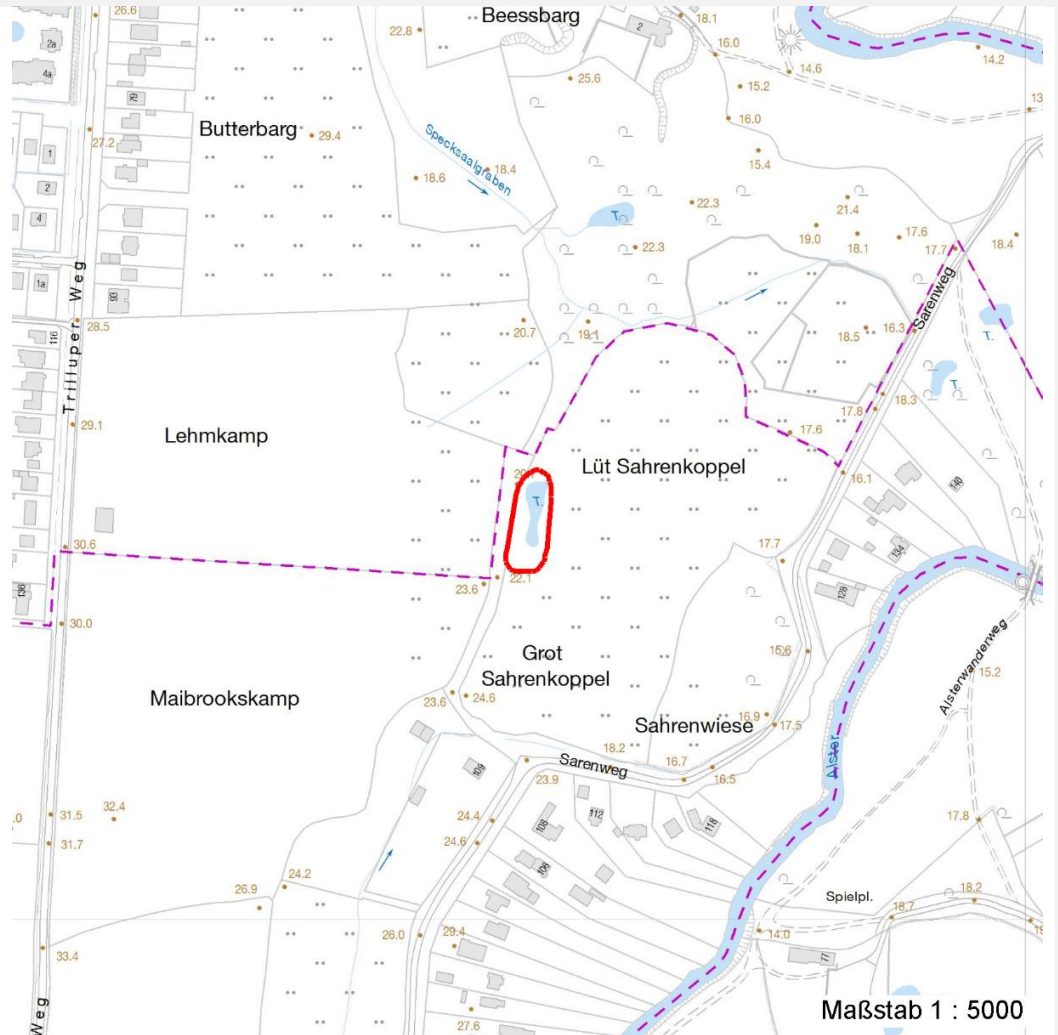
# Erhebungsbogen

**B**

<b>Projekt</b>	Biotopkartierung Hamburg	<b>Interne Nr.</b>	140889
		<b>DK5   DK5-GK</b>	<b>7250</b> 7252
		<b>DK5 - Name</b>	Duvenstedt
<b>Handlungsbedarf</b>	Nein	<b>Biotop-Nr.   alt</b>	<b>219</b> 10162
<b>Bearbeitung</b>	PRO	<b>Kartierung</b>	27.08.2020
<b>Räumliche Abbildung</b>	Fläche	<b>Fläche / Länge [m<sup>2</sup>/m]</b>	1609,5695
<b>Anzahl Abschnitte</b>	1	<b>Breite (lineare Abb.) [m]</b>	

## Räumliche Lage

### Karte



## Weitere Erhebungsbögen

Interne Nr.	Interne Nr. Zuordnung	DK5	Biotop-Nr.	Kartierung	Zuordnung	DK5 (GK)	Biotop-Nr. (alt)
140889	50655	7250	219	02.10.2003	K	7252	10162
140889	50656	7250	219	17.09.2011	K	7252	10162
140889	50655	7250	219	02.10.2003	=	7252	10162

Zuordnung: N = nachfolgende Kartierung, K = weitere Kartierungen (zeitlich vorher oder nachher)

## Foto

Interne Nr.	Index	Dateiname	Aufnahmerichtung
78433	0	7250_219_270820_1.JPG	

## Weitere Angaben

**Merkmal** **Wert**

## Auswertung

27.09.2022

Seite 2 von 4

# Erhebungsbogen

**B**

<b>Projekt</b>	Biotopkartierung Hamburg	<b>Interne Nr.</b>	140889
		<b>DK5   DK5-GK</b>	<b>7250</b> 7252
<b>Handlungsbedarf</b>	Nein	<b>DK5 - Name</b>	Duvenstedt
<b>Bearbeitung</b>	PRO	<b>Biotop-Nr.   alt</b>	<b>219</b> 10162
<b>Räumliche Abbildung</b>	Fläche	<b>Kartierung</b>	27.08.2020
<b>Anzahl Abschnitte</b>	1	<b>Fläche / Länge [m<sup>2</sup>/m]</b>	1609,5695
		<b>Breite (lineare Abb.) [m]</b>	

## Weitere Angaben

Merkmal	Wert
Gefährdung/ Einflüsse	Eutrophierung Starke Lärmbelastung (Fluglärm) wahrscheinlich langzeitiger und aktueller Eintrag organischen Altmaterials
Wertgesichtspunkte	Bestandteil der historischen Kulturlandschaft ((?)) Spontanvegetation
zoologisch bedeutsame Strukturen	Hochwüchsige Gras- und Krautfluren
Bedeutung für Tiergruppe	Tagfalter
Maßnahmen	1.11 - Beseitigung von Müll / Gartenabfällen Den Reflex, Geländesenken aufzufüllen, wirksam unterbinden

## Foto

<b>Fotodatei</b>	7250_219_270820_1.JPG	<b>Fotodatei</b>
<b>Bildbeschreibung</b>	k.A.	<b>Bildbeschreibung</b>
<b>Aufnahmerichtung</b>		<b>Aufnahmerichtung</b>



## Teilflächenbeschreibung

<b>Teilflächentyp</b>		<b>Teilflächen-Nr.</b>	1
<b>Biotoptyp</b>	Halbruderale Gras- und Staudenflur feuchter Standorte (2018)	<b>Biotoptyp</b>	AKF
- Zusatz		- gesetzl. Grundl.	
<b>FFH-LRT</b>		<b>FFH-LRT</b>	
<b>Beschreibung</b>		<b>Entw.potential LRT</b>	
		<b>Hauptfläche</b>	Ja
		<b>Flächenanteil</b>	100 %
		<b>FFH-Unters.Fläche</b>	Nein
		<b>Saatgutfläche</b>	Nein

# Erhebungsbogen

**B**

<b>Projekt</b>	Biotopkartierung Hamburg	<b>Interne Nr.</b>	140889
		<b>DK5   DK5-GK</b>	<b>7250</b> 7252
<b>Handlungsbedarf</b>	Nein	<b>DK5 - Name</b>	Duvenstedt
<b>Bearbeitung</b>	PRO	<b>Biotop-Nr.   alt</b>	<b>219</b> 10162
<b>Räumliche Abbildung</b>	Fläche	<b>Kartierung</b>	27.08.2020
<b>Anzahl Abschnitte</b>	1	<b>Fläche / Länge [m<sup>2</sup>/m]</b>	1609,5695
		<b>Breite (lineare Abb.) [m]</b>	

## Weitere Angaben

Merkmal	Wert
<b>Boden</b>	
Feuchte	6 - mäßig feucht und wechselfeucht
Reaktion	7 - neutral
Stickstoffgehalt	7 - stickstoffreich

## Zeigerwerte der Pflanzenartenliste (Auswertung)

<b>Standort</b>	<b>Belichtung</b>	halbsonnig bis halbschattig	5,6
<b>Boden</b>	<b>Feuchte</b>	mäßig feucht und wechselfeucht	5,6
	<b>Stickstoff (N)</b>	stickstoffreich	7,3
	<b>Reaktion</b>	neutral	6,7
<b>Vegetation</b>	<b>Mahdverträglichkeit</b>	mäßig schnittverträglich (erster Schnitt nicht vor 1. Juli)	5,1
<b>Zeigerwerte</b>	<b>Futterwert</b>	fast wertloses Futter	1,2
	<b>Wechselfeuchteanzeiger</b>		0
	<b>Giftpflanzen</b>		0
	<b>Überschw.anzeiger</b>		0

## Pflanzenartenliste

Gruppe / Pflanzenart	MS	M	W	Vs	St	PA	Ph	Sz	VS	V	G	cf	§	Rote Liste			
														HH	ND	SH	D
<b>Tracheobionta (Gefäßpflanzen)</b>																	
Acer platanoides (Spitz-Ahorn)	7	z		S													
Anthriscus sylvestris (Wiesen-Kerbel)	7	w															
Circaea lutetiana (Gewöhnliches Hexenkraut)	7	z															
Corylus avellana (Haselnuss)	7	z		S													
Dactylis glomerata (Wiesen-Knäuelgras)	7	w															
Fraxinus excelsior (Gewöhnliche Esche)	7	w															
Galeopsis tetrahit (Gewöhnlicher Hohlzahn)	7	w															
Glechoma hederacea (Gundermann)	7	h															
Hedera helix (Efeu)	7	w															
Impatiens parviflora (Kleinblütiges Springkraut)	7	w															
Milium effusum (Wald-Flattergras)	7	z															
Prunus spinosa (Schlehe)	7	z		S													
Quercus robur (Stiel-Eiche)	7	w															
Rubus corylifolius agg. (Artengruppe Haselblattbrombeere)	7	w															
Rubus idaeus (Himbeere)	7	w															
Sambucus nigra (Schwarzer Holunder)	7	w															
Stellaria holostea (Große Sternmiere)	7	w															
Urtica dioica (Große Brennnessel)	7	h															
<b>Anzahl Rote Liste Arten</b>																	
<b>Anzahl Arten</b>														18			

MS: Mengensystem; M: Mengenangabe, W: Bewertung der Art (FFH-Monitoring), Vs: Vegetationsschicht, St: Status, PA: Autor Phänologie; Ph: Phänologie, Sz: Soziabilität, VS: Vitalitätssystem; V: Vitalität, G: Geschlecht, cf: unsichere Bestimmung, §: Schutz nach BNatSchG, HH: Rote Liste Hamburg, ND: Rote Liste Niedersachsen, SH: Rote Liste Schleswig-Holstein, D: Rote Liste Deutschland