

Erhebungsbogen

B

Projekt	Biotopkartierung Hamburg	Interne Nr.	140987
		DK5 DK5-GK	7250 7252
		DK5 - Name	Duvenstedt
Handlungsbedarf	Nein	Biotop-Nr. alt	18 16
Bearbeitung	PRO	Kartierung	22.09.2020
Räumliche Abbildung	Fläche	Fläche / Länge [m²/m]	9292,2021
Anzahl Abschnitte	1	Breite (lineare Abb.) [m]	

Gesetzlicher Schutz	§ 30 (2) 2.2 Sümpfe	Schutz nur teilweise	Nein
----------------------------	---------------------	-----------------------------	-------------

Gesamtbewertung	6 Wertvoll
– Alter	5 Biotop mittleren Alters, 20 bis 50 Jahre
– Belastungsgrad	5 Flächenhaft mittlere oder örtlich starke Belastung
– Ökolog. Funktion	7 Sehr hohe Bedeutung in einem Biotopkomplex, für den lokalen Biotopverbund oder als Puffer
– Seltenheit	7 Seltener Biotoptyp, mit seltenen oder bedrohten Pflges., gesättigtes Artenspektrum, einige RL-Arten

Bestandsbeschreibung

Ehemaliges Grünland an der Alster auf dem sich inzwischen Drüsiges Springkraut etabliert hat, wie es sich seit 2003 bereits andeutete. Ansonsten sind großer Wasserschwaden und Brennnessel häufige Arten. Dazwischen finden Arten der ehemals bestimmenden feuchten Röhrichte- und Hochstaudenbestände wie Mädesüß, Weidenröschen-Arten, Rohrglanzgras, Wald-Simse und Teich-Schachtelhalm. Die Fläche ist von Erlen durchsetzt, von denen einige abgestorben sind (Erlensterben), desweiteren sind Weidengebüschtufts unterschiedlicher Größe eingestreut. Der Boden besteht aus lehmigem oder sandigem Torf. Mutmaßlich Vorkommen von Frühjahrsgeophyten.

Aufgrund der vorhandenen Arten der Hochstaudenfluren und Röhrichte und des Standortpotenzials geschützt nach § 30 BNatSchG in Verbindung mit § 14 HmbBNatSchAG. Aufgrund des Neophytenanteils von z.T. >75% kein Schutz als FFH-LRT. Eine Entwicklung zu Ufer-Weidengebüsch bzw. Auwald ist denk- und erkennbar.

Vorkommen an Biotoptypen

1	TF	Typ	HF	F.Anteil
2	BTYP	Biotoptyp		- gesetzl. Grundl.
3	Zusatz	Zusatz zum Biotoptypen		
4	LRT	Lebensraumtyp		
1	1		Ja	78 %
2	NUZ	Sonstige feuchte Staudensäume (2018)		(§ 30 (2) 1.2)
3	v	Verbuschung, spontanes Gehölzaufkommen (v)		
4	kein LRT	kein Lebensraumtyp nach FFH-Richtlinie		
1	2			15 %
2	HUW	Weiden-Ufergehölzsaum (2018)		(§ 30 (2) 1.1), (§ 30 (2) 1.2)
1	3			7 %
2	HUE	Erlen-Ufergehölzsaum (2018)		(§ 30 (2) 1.1), (§ 30 (2) 1.2)
4	kein LRT	kein Lebensraumtyp nach FFH-Richtlinie		

Räumliche Lage

Lagebeschreibung	Langwiese / Suurwisch	Hochwert (Y)	5951746
Nachbarnutzung/en	Alster, Grünland, Pionierwald, Wanderweg	Naturraum	Obere Alsterniederung (702.01)
Rechtswert (X)	573560	Gemarkung	Duvenstedt (534)
Bezirk	Wandsbek		
Stadtteil (OT-Nr.)	Duvenstedt (522)		

Erhebungsbogen

B

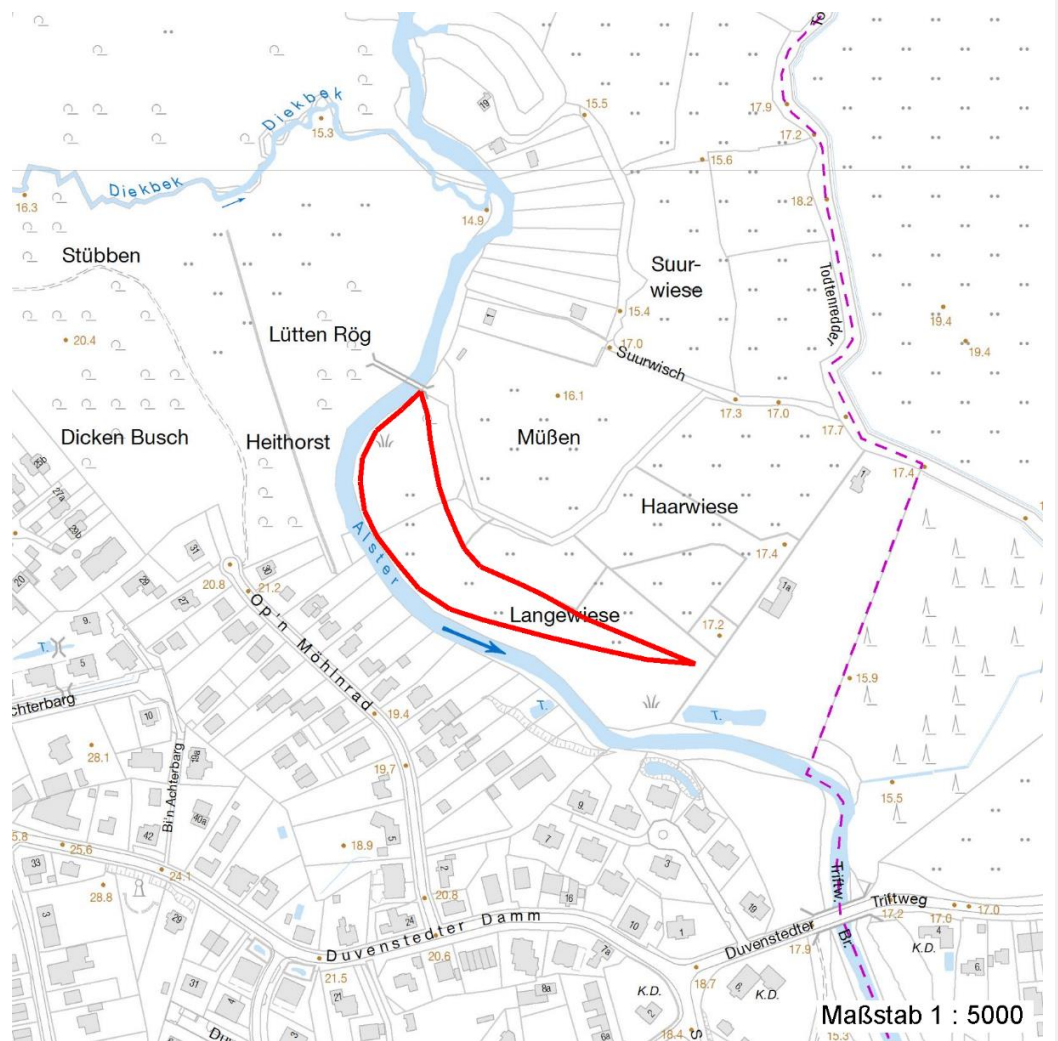
Projekt	Biotopkartierung Hamburg	Interne Nr.	140987
		DK5 DK5-GK	7250 7252
		DK5 - Name	Duvenstedt
Handlungsbedarf	Nein	Biotop-Nr. alt	18 16
Bearbeitung	PRO	Kartierung	22.09.2020
Räumliche Abbildung	Fläche	Fläche / Länge [m²/m]	9292,2021
Anzahl Abschnitte	1	Breite (lineare Abb.) [m]	

Räumliche Lage

Digitaler Grünplan	Hafengesamtgebiet	Ramsargebiet	EG-Vogelschutzgeb.
Ausgleichsflächen	Biosphärenreservat	Nationalpark	
NSG / ND / LSG	LSG Duvenstedt, Bergstedt, Lemsahl-Mellingstedt, Volksdorf und Rahlstedt [HH-2009 / Anteil: < 1%], NSG Diekbek [HH-513 / Anteil: 100%]		

FFH-GEBIET

Wasserschutzgebiet
Karte



Weitere Erhebungsbögen

Interne Nr.	Interne Nr. Zuordnung	DK5	Biotop-Nr.	Kartierung	Zuordnung	DK5 (GK)	Biotop-Nr. (alt)
140987	50408	7250	18	15.08.1995	K	7252	16
140987	50409	7250	18	06.10.2003	K	7252	16
140987	50418	7250	18	01.10.2011	K	7252	16
140987	73420	9999	2448	15.07.1981	<	7252	16

Zuordnung: N = nachfolgende Kartierung, K = weitere Kartierungen (zeitlich vorher oder nachher)

Erhebungsbogen

B

Projekt	Biotopkartierung Hamburg	Interne Nr.	140987
		DK5 DK5-GK	7250 7252
		DK5 - Name	Duvenstedt
Handlungsbedarf	Nein	Biotop-Nr. alt	18 16
Bearbeitung	PRO	Kartierung	22.09.2020
Räumliche Abbildung	Fläche	Fläche / Länge [m²/m]	9292,2021
Anzahl Abschnitte	1	Breite (lineare Abb.) [m]	

Foto

Interne Nr.	Index	Dateiname	Aufnahmerichtung
78554	0	7250_18_220920_3.JPG	
78555	0	7250_18_220920_2.JPG	
81592	0	7250_18_220920_1.JPG	

Weitere Angaben

Merkmal	Wert
Auswertung	
Gefährdung/ Einflüsse	Einwanderung neophytischer Arten (Dr. Springkraut, Kan. Goldrute)
Wertgesichtspunkte	Bienen- und Hummelweide Eigenentwicklung möglich Entwicklungspotenzial Rückzugsraum
zoologisch bedeutsame Strukturen	Wertvolle(r) Feuchtbiotop(e) Hochwüchsige Gras- und Krautfluren Blütenreiche Fluren
Bedeutung für Tiergruppe	Dichte Gehölzstruktur Amphibien, Sommerquartiere Kleinsäuger Hautflügler
Ziele der Entwicklung	Großsäuger
Maßnahmen	Erhaltung / natürliche Sukzession 1.1 - Sukzession ungestört ablaufen lassen Die Fläche scheint nach Geoportal-shape NSG zu sein: Öffentlichkeit informieren, Schilder aufstellen Angst vor Neophyten mindern: Eine Bekämpfung wäre nur unter Totalkollateralschaden möglich, und das Springkraut läßt hinreichend Licht auf den Boden, insbesondere im relevanten Frühjahr, daß Simsen, Hochstauden, Gräser und Farne persistieren oder sich neu ansiedeln können.

Erhebungsbogen

B

Projekt	Biotopkartierung Hamburg	Interne Nr.	140987
		DK5 DK5-GK	7250 7252
Handlungsbedarf	Nein	DK5 - Name	Duvenstedt
Bearbeitung	PRO	Biotop-Nr. alt	18 16
Räumliche Abbildung	Fläche	Kartierung	22.09.2020
Anzahl Abschnitte	1	Fläche / Länge [m²/m]	9292,2021
		Breite (lineare Abb.) [m]	

Foto

Fotodatei 7250_18_220920_3.JPG
Bildbeschreibung k.A.
Aufnahmerichtung

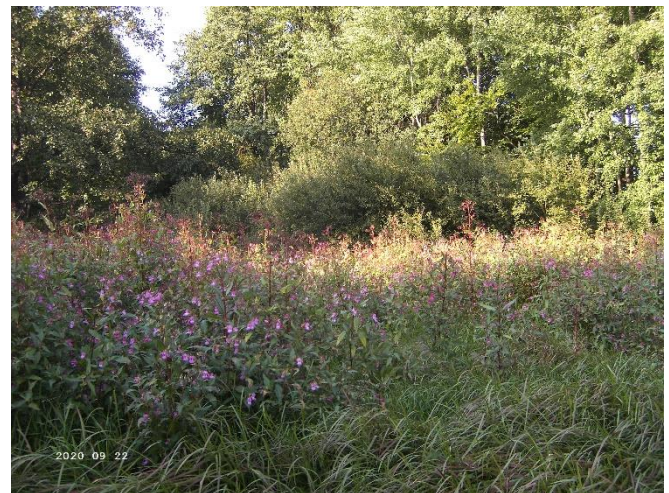
Fotodatei
Bildbeschreibung
Aufnahmerichtung



Foto

Fotodatei 7250_18_220920_1.JPG
Bildbeschreibung k.A.
Aufnahmerichtung

Fotodatei 7250_18_220920_2.JPG
Bildbeschreibung k.A.
Aufnahmerichtung



Projekt	Biotopkartierung Hamburg	Interne Nr.	140987
		DK5 DK5-GK	7250 7252
Handlungsbedarf	Nein	DK5 - Name	Duvenstedt
Bearbeitung	PRO	Biotop-Nr. alt	18 16
Räumliche Abbildung	Fläche	Kartierung	22.09.2020
Anzahl Abschnitte	1	Fläche / Länge [m²/m]	9292,2021
		Breite (lineare Abb.) [m]	

Teilflächenbeschreibung

Teilflächentyp		Teilflächen-Nr.	1
Biotoptyp	Sonstige feuchte Sta udensäume (2018)	Biotoptyp	NUZ
- Zusatz	Verbus chung, spontanes Gehölzaufkommen (v)	- gesetzl. Grundl.	(§ 30 (2) 1.2), (§ 30 (2) 2.2)
FFH-LRT Beschreibung	kein Lebensraumtyp nach FFH-Richtlinie	FFH-LRT	kein LRT
		Entw.potential LRT	
		Hauptfläche	Ja
		Flächenanteil	78 %
		FFH-Unters.Fläche	Nein
		Saatgutfläche	Nein

Weitere Angaben

Merkmale	Wert
Boden	
Feuchte	8 - naß
Reaktion	6 - schwach sauer
Stickstoffgehalt	6 - mäßig stickstoffarm bis stickstoffreich
FFH-Monitoring	
Gefährdung/ Einflüsse	15.1. - Neophyten
Standort, Relief	
Relief	leicht bewegt / stufig, aber weitgehend eben. Max. Niveauunterschied 1,5m
Neigung - Gelände	N1 - sehr schwach geneigt (2-3,5%)
Ausrichtung	S - Süd
Luft	keine Besonderheiten
Veg. - Deckg./Ant.	
Gesamt	98 %
1. Baumschicht	7 %
Strauchschicht	15 %
1. Krautschicht	95 %
Veg. - Höhe	
1. Baumschicht	10.00 m
1. Krautschicht	1.70 m
Veg. - Zeigerwerte	
Mahdverträglichkeit	4 - schnittempfindlich bis mäßig schnittverträglich
Futterwert	2 - sehr geringwertiges Futter
Anz. Giftpflanzen	5
Anz. Wechselfeuchtezeiger	11
Anz. Überschwemmungsz.	15

Erhebungsbogen

B

Projekt	Biotopkartierung Hamburg		Interne Nr.	140987
			DK5 DK5-GK	7250 7252
Handlungsbedarf	Nein		DK5 - Name	Duvenstedt
Bearbeitung	PRO	Kopie Ja	Biotop-Nr. alt	18 16
Räumliche Abbildung	Fläche		Kartierung	22.09.2020
Anzahl Abschnitte	1		Fläche / Länge [m²/m]	9292,2021
			Breite (lineare Abb.) [m]	

Zeigerwerte der Pflanzenartenliste (Auswertung)

Standort	Belichtung	halbsonnig bis halbschattig	6,4
Boden	Feuchte	naß	7,9
	Stickstoff (N)	mäßig stickstoffarm bis stickstoffreich	5,8
	Reaktion	schwach sauer	6
Vegetation	Mahdverträglichkeit	schnittempfindlich bis mäßig schnittverträglich	4,5
Zeigerwerte	Futterwert	sehr geringwertiges Futter	2,4
	Wechselfeuchteanzeiger		11
	Giftpflanzen		5
	Überschw.anzeiger		15

Pflanzenartenliste

Gruppe / Pflanzenart	MS	M	W	Vs	St	PA	Ph	Sz	VS	V	G	cf	§	Rote Liste			
														HH	ND	SH	D
Tracheobionta (Gefäßpflanzen)																	
Ajuga reptans (Kriechender Günsel)	7	z															
Alnus glutinosa (Schwarz-Erle)	7	l		B1													
Alnus glutinosa (Schwarz-Erle)	7	w		S													
Angelica sylvestris (Wald-Engelwurz)	7	w												V			
Athyrium filix-femina (Gewöhnlicher Frauenfarn)	7	w															
Calystegia sepium (Zaun-Winde)	7	w		S													
Cardamine pratensis (Wiesen-Schaumkraut)	7	w													V		
Carex acuta (Schlank-Segge)	7	w													V		
Carex disticha (Zweizeilige Segge)	7	w												V	V		
Carex paniculata (Rispen-Segge)	7	w															
Circaea lutetiana (Gewöhnliches Hexenkraut)	7	w															
Comarum palustre (Sumpf-Blutauge)	7	w												V	3		
Deschampsia cespitosa (Rasen-Schmiele)	7	l															
Dryopteris filix-mas (Gewöhnlicher Wurmfarne)	7	w															
Epilobium ciliatum (Drüsiges Weidenröschen)	7	w															
Epilobium hirsutum (Zottiges Weidenröschen)	7	w															
Epilobium palustre (Sumpf-Weidenröschen)	7	w									X			V	V		
Epilobium spec. (Weidenröschen)	7	w															
Equisetum arvense (Acker-Schachtelhalm)	7	w															
Equisetum fluviatile (Teich-Schachtelhalm)	7	w															
Equisetum palustre (Sumpf-Schachtelhalm)	7	w															
Filipendula ulmaria (Mädesüß)	7	z															
Galeopsis tetrahit (Gewöhnlicher Hohlzahn)	7	w															
Galium aparine (Kletten-Labkraut)	7	w															
Galium palustre (Sumpf-Labkraut)	7	w															
Glechoma hederacea (Gundermann)	7	z															
Glyceria fluitans (Flutender Schwaden)	7	w															
Glyceria maxima (Wasser-Schwaden)	7	l															
Impatiens glandulifera (Drüsiges Springkraut)	7	h															
Iris pseudacorus (Gelbe Schwertlilie)	7	w											b				
Juncus articulatus (Glieder-Binse)	7	w															
Juncus effusus (Flatter-Binse)	7	z															
Lycopus europaeus (Gewöhnlicher Wolfstrapp)	7	w															
Lysimachia vulgaris (Gewöhnlicher Gilbweiderich)	7	w															
Lythrum salicaria (Blut-Weiderich)	7	w															

Erhebungsbogen

B

Projekt	Biotopkartierung Hamburg		Interne Nr.	140987	
			DK5 DK5-GK	7250	7252
Handlungsbedarf	Nein		DK5 - Name	Duvenstedt	
Bearbeitung	PRO	Kopie	Ja	Biotop-Nr. alt	18 16
Räumliche Abbildung	Fläche			Kartierung	22.09.2020
Anzahl Abschnitte	1			Fläche / Länge [m²/m]	9292,2021
				Breite (lineare Abb.) [m]	

Pflanzenartenliste

Gruppe / Pflanzenart	MS	M	W	Vs	St	PA	Ph	Sz	VS	V	G	cf	Rote Liste					
													§	HH	ND	SH	D	
Mentha aquatica (Wasser-Minze)	7	w																
Myosotis scorpioides (Sumpf-Vergissmeinnicht)	7	w																V
Phalaris arundinacea (Rohr-Glanzgras)	7	l																
Poa trivialis (Gewöhnliches Rispengras)	7	w																
Quercus robur (Stiel-Eiche)	7	w		S														
Ranunculus repens (Kriechender Hahnenfuß)	7	w																
Rubus laciniatus (Schlitzblättrige Brombeere)	7	w																
Rumex acetosa (Großer Sauerampfer)	7	w																
Rumex hydrolapathum (Fluss-Ampfer)	7	w																
Rumex sanguineus (Blut-Ampfer)	7	w																
Salix cinerea (Grau-Weide)	7	w		S														
Salix fragilis (Bruch-Weide)	7	w		S												D		D
Salix triandra triandra (Mandel-Weide)	7	w		S														
Salix viminalis (Korb-Weide)	7	w		S														
Salix x multinervis (Vielnervige Weide)	7	w		S														
Salix x rubens (Fahl-Weide)	7	w		B1														
Scirpus sylvaticus (Wald-Simse)	7	h																V
Solanum dulcamara (Bittersüßer Nachtschatten)	7	w																
Solidago canadensis (Kanadische Goldrute)	7	w																
Stachys palustris (Sumpf-Ziest)	7	w																
Typha latifolia (Breitblättriger Rohrkolben)	7	w																
Urtica dioica (Große Brennnessel)	7	z																
Anzahl Rote Liste Arten													5	7	1			
Anzahl Arten													56					

MS: Mengensystem; M: Mengenangabe, W: Bewertung der Art (FFH-Monitoring), Vs: Vegetationsschicht, St: Status, PA: Autor Phänologie; Ph: Phänologie, Sz: Soziabilität, VS: Vitalitätssystem; V: Vitalität, G: Geschlecht, cf: unsichere Bestimmung, §: Schutz nach BNatSchG, HH: Rote Liste Hamburg, Nds: Rote Liste Niedersachsen, SH: Rote Liste Schleswig-Holstein, D: Rote Liste Deutschland

Teilflächenbeschreibung

Teilflächentyp		Teilflächen-Nr.	2
Biotoptyp	Weiden-Ufergehölzsaum (2018)	Biotoptyp	HUW
- Zusatz		- gesetzl. Grundl.	(§ 30 (2) 1.1), (§ 30 (2) 1.2)
FFH-LRT		FFH-LRT	
Beschreibung		Entw.potential LRT	
		Hauptfläche	
		Flächenanteil	15 %
		FFH-Unters.Fläche	Nein
		Saatgutfläche	Nein

Erhebungsbogen

B

Projekt	Biotopkartierung Hamburg	Interne Nr.	140987
		DK5 DK5-GK	7250 7252
		DK5 - Name	Duvenstedt
Handlungsbedarf	Nein	Biotop-Nr. alt	18 16
Bearbeitung	PRO	Kartierung	22.09.2020
Räumliche Abbildung	Fläche	Fläche / Länge [m²/m]	9292,2021
Anzahl Abschnitte	1	Breite (lineare Abb.) [m]	

Teilflächenbeschreibung

Teilflächentyp		Teilflächen-Nr.	3
Biotoptyp	Erlen-Ufergehölzsaum (2018)	Biotoptyp	HUE
- Zusatz		- gesetzl. Grundl.	(§ 30 (2) 1.1), (§ 30 (2) 1.2)
FFH-LRT	kein Lebensraumtyp nach FFH-Richtlinie	FFH-LRT	kein LRT
Beschreibung		Entw.potential LRT	
		Hauptfläche	
		Flächenanteil	7 %
		FFH-Unters.Fläche	Nein
		Saatgutfläche	Nein