

Erhebungsbogen

B

Projekt	Biotopkartierung Hamburg		Interne Nr.	145453	
			DK5 DK5-GK	7248	7250
Handlungsbedarf	Nein		DK5 - Name	Lemsahl-Mellingstedt	
Bearbeitung	DUK	Kopie	Ja	Biotop-Nr. alt	71 85
Räumliche Abbildung	Fläche		Kartierung	12.05.2020	
Anzahl Abschnitte	1		Fläche / Länge [m²/m]	6921,8529	
			Breite (lineare Abb.) [m]		

Gesetzlicher Schutz	§ 14 (2) 2.3 Feldgehölze	Schutz nur teilweise	Ja
----------------------------	---------------------------------	-----------------------------	----

Gesamtbewertung	6	Wertvoll
– Alter	7	Biotop hohen Alters, 100 bis 200 Jahre
– Belastungsgrad	6	Flächenhaft geringe oder örtlich stärkere oder Vorbelastung mit deutlichem Einfluß
– Ökolog. Funktion	7	Sehr hohe Bedeutung in einem Biotopkomplex, für den lokalen Biotopverbund oder als Puffer
– Seltenheit	6	Seltener Biotoptyp, ohne seltene oder bedrohte Pflges., ungesättigtes Artenspektrum, reliktsche RL-Arten

Bestandsbeschreibung

Im Norden an einen Acker angrenzend umschließt der Gehölzbestand auf drei Seiten eine ehemals mit Behelfswohnungen bestellte Fläche, die lange Brachlag und nun bebaut werden soll. Die Baumschicht besteht aus Eichen, die im Westen hoch und alt (bis 80 cm BHD) sind und im Norden kleinwüchsig und mittelalt. Im Süden gibt es einen Mischbestand aus Eiche, Feldahorn, Traubenkirsche und Birken. Auf der straßenabgewandten Seite gibt es einen breiten Saum aus Sträuchern, v.a. Schlehe. Innerhalb des Bestandes hat sich ebenfalls eine Strauchschicht aus Weißdorn, Schlehe und Feldahorn entwickelt. Die Krautschicht wird von Giersch, Springkraut und Brennnesseln bestimmt und ist überwiegend im Randbereich ausgebildet. Die umschlossene Fläche liegt deutlich tiefer als die angrenzenden Straßen. Innerhalb des Gehölzbestandes gibt es im Norden und Westen steil abfallende Böschungen. Im Südosten etwas lichter, hier ist der Boden stark verdichtet, teilweise liegen wohl Fundamente im Boden. Im Osten großflächige Fällungen. Der Nordteil ist gesetzl. als Feldgehölz geschützt.

Im Zuge der Baustellenvorbereitungen wurde das Gehölz zum Zentrum hin etwas aufgelichtet, wodurch besonnte Südhänge entstanden, die sich saumartig entwickelt haben. Stellenweise hochwüchsig rSchwarzer Königskerze und Goldrute, stellenweise niederwüchsig und sehr mager als Trockenrasen mit Acker-Hornkraut, Bauernsenf und Schafschwingel. Diese Bereiche sind als Trockenrasen gesetzl. geschützt.

Vorkommen an Biototypen

1	TF	Typ	HF	F.Anteil
2	BTYP	Biototyp		- gesetzl. Grundl.
3	Zusatz	Zusatz zum Biototypen		
4	LRT	Lebensraumtyp		
1	1		Ja	90 %
2	HGM	Naturnahes Gehölz mittlerer Standorte (2018)		(§ 14 (2) 2.3)
1	2			10 %
2	TMZ	Sonstiger Trocken- oder Halbtrockenrasen (2018)		§ 30 (2) 3.4

Räumliche Lage

Lagebeschreibung	nördlich Fiersbarg, östlich Hinsfeld		
Nachbarnutzung/en	Wohnbebauung, Acker, Brache		
Rechtswert (X)	572280	Hochwert (Y)	5949816
Bezirk	Wandsbek	Naturraum	Obere Alsterniederung (702.01)
Stadtteil (OT-Nr.)	Lemsahl-Mellingstedt (521)	Gemarkung	Lemsahl-Mellingstedt (533)
Digitaler Grünplan	<input type="checkbox"/> Hafengesamtgebiet	<input type="checkbox"/> Ramsargebiet	<input type="checkbox"/> EG-Vogelschutzgeb.
Ausgleichsflächen NSG / ND / LSG	<input checked="" type="checkbox"/> Biosphärenreservat	<input type="checkbox"/> Nationalpark	<input type="checkbox"/>
FFH-GEBIET			
Wasserschutzgebiet			

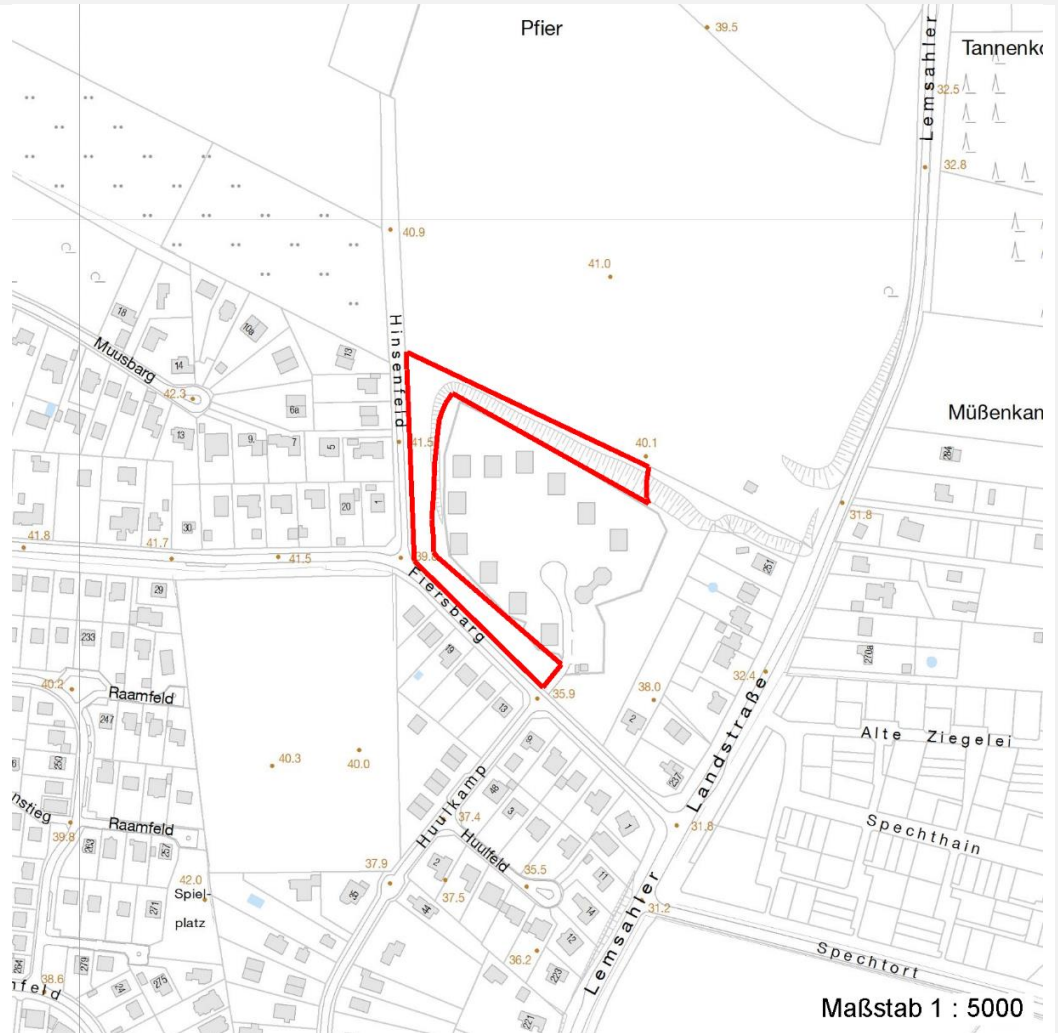
Erhebungsbogen

B

Projekt	Biotopkartierung Hamburg		Interne Nr.	145453	
Handlungsbedarf	Nein		DK5 DK5-GK	7248	7250
Bearbeitung	DUK	Kopie Ja	DK5 - Name	Lemsahl-Mellingstedt	
Räumliche Abbildung	Fläche		Biotop-Nr. alt	71	85
Anzahl Abschnitte	1		Kartierung	12.05.2020	
			Fläche / Länge [m²/m]	6921,8529	
			Breite (lineare Abb.) [m]		

Räumliche Lage

Karte



Weitere Erhebungsbögen

Interne Nr.	Interne Nr. Zuordnung	DK5	Biotop-Nr.	Kartierung	Zuordnung	DK5 (GK)	Biotop-Nr. (alt)
145453	49874	7248	71	22.08.2011	K	7250	85
145453	49951	7248	62	24.10.2003	>	7250	73
145453	49990	7248	63	24.10.2003	>	7250	74

Zuordnung: N = nachfolgende Kartierung, K = weitere Kartierungen (zeitlich vorher oder nachher)

Foto

Interne Nr.	Index	Dateiname	Aufnahmerichtung
82067	0	7248_71_120520_5.JPG	
82068	0	7248_71_120520_1.JPG	
82069	0	7248_71_120520_2.JPG	
82070	0	7248_71_120520_4.JPG	
82071	0	7248_71_120520_3.JPG	

Erhebungsbogen

B

Projekt	Biotopkartierung Hamburg		Interne Nr.	145453	
Handlungsbedarf	Nein		DK5 DK5-GK	7248	7250
Bearbeitung	DUK	Kopie	DK5 - Name	Lemsahl-Mellingstedt	
Räumliche Abbildung	Fläche	Ja	Biotop-Nr. alt	71	85
Anzahl Abschnitte	1		Kartierung	12.05.2020	
			Fläche / Länge [m²/m]	6921,8529	
			Breite (lineare Abb.) [m]		

Weitere Angaben

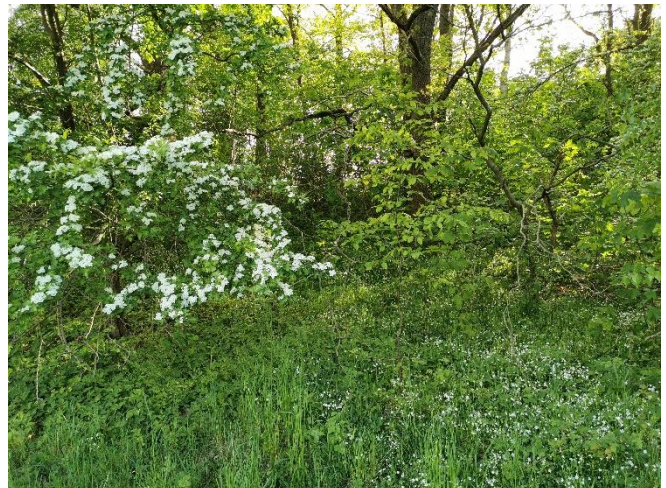
Merkmal	Wert
Auswertung	
Gefährdung/ Einflüsse	Vermüllungen Bebauung (damit zusammenhängend Verschattung und Eutrophierung der wertvollen mageren Säume)
Wertgesichtspunkte	Bedeutung für den Biotopverbund Blütenreich Strukturvielfalt Gut entwickelte mager Säume Vermutlich hohe Bedeutung als Brutvogelhabitat Artenreich
Bedeutung für Tiergruppe	Wertvoller Altbaumbestand Heckenbrütende Vögel
Ziele der Entwicklung	Vögel Erhaltung
Maßnahmen	1.20 - Pufferstreifen schaffen (Um den Wert zu behalten, braucht es breite Pufferstreifne zur Bebauung.)

Foto

Fotodatei 7248_71_120520_1.JPG
Bildbeschreibung k.A.
Aufnahmerichtung



Fotodatei 7248_71_120520_2.JPG
Bildbeschreibung k.A.
Aufnahmerichtung



Erhebungsbogen

B

Projekt	Biotopkartierung Hamburg	Interne Nr.	145453
Handlungsbedarf	Nein	DK5 DK5-GK	7248 7250
Bearbeitung	DUK	DK5 - Name	Lemsahl-Mellingstedt
Räumliche Abbildung	Fläche	Biotop-Nr. alt	71 85
Anzahl Abschnitte	1	Kartierung	12.05.2020
		Fläche / Länge [m²/m]	6921,8529
		Breite (lineare Abb.) [m]	

Foto

Fotodatei 7248_71_120520_3.JPG
Bildbeschreibung k.A.
Aufnahmerichtung

Fotodatei 7248_71_120520_4.JPG
Bildbeschreibung k.A.
Aufnahmerichtung



Teilflächenbeschreibung

Teilflächentyp		Teilflächen-Nr.	1
Biotoptyp	Naturnahe Gehölz mittlerer Standorte (2018)	Biotoptyp	HGM
- Zusatz		- gesetzl. Grundl.	(§ 14 (2) 2.3)
FFH-LRT		FFH-LRT	
Beschreibung		Entw.potential LRT	
		Hauptfläche	Ja
		Flächenanteil	90 %
		FFH-Unters.Fläche	Nein
		Saatgutfläche	Nein

Erhebungsbogen

B

Projekt	Biotopkartierung Hamburg		Interne Nr.	145453	
			DK5 DK5-GK	7248	7250
Handlungsbedarf	Nein		DK5 - Name	Lemsahl-Mellingstedt	
Bearbeitung	DUK	Kopie Ja	Biotop-Nr. alt	71	85
Räumliche Abbildung	Fläche		Kartierung	12.05.2020	
Anzahl Abschnitte	1		Fläche / Länge [m²/m]	6921,8529	
			Breite (lineare Abb.) [m]		

Weitere Angaben

Merkmal	Wert
Boden	
Feuchte	5 - frisch und mäßig frisch
Reaktion	7 - neutral
Stickstoffgehalt	6 - mäßig stickstoffarm bis stickstoffreich
Standort, Relief	
Relief	eben, steile Böschung
Belichtung	6 - halbsonnig bis halbschattig
Veg. - Deckg./Ant.	
Gesamt	100 %
1. Baumschicht	80 %
2. Baumschicht	20 %
Strauchschicht	90 %
1. Krautschicht	70 %
Veg. - Höhe	
Gesamt, durchschn.	18.00 m
1. Baumschicht	18.00 m
2. Baumschicht	12.00 m
Strauchschicht	6.00 m
1. Krautschicht	0.60 m
Veg. - Zeigerwerte	
Anz. Giftpflanzen	3
Anz. Wechselfeuchtezeiger	3
Anz. Überschwemmungsz.	1

Zeigerwerte der Pflanzenartenliste (Auswertung)

Standort	Belichtung	halbsonnig bis halbschattig	6,2
Boden	Feuchte	frisch und mäßig frisch	5,1
	Stickstoff (N)	mäßig stickstoffarm bis stickstoffreich	6,1
	Reaktion	neutral	6,6
Vegetation	Mahdverträglichkeit	schnittempfindlich bis mäßig schnittverträglich	4,1
Zeigerwerte	Futterwert	geringwertiges Futter	2,7
	Wechselfeuchteanzeiger		3
	Giftpflanzen		3
	Überschw.anzeiger		1

Pflanzenartenliste

Gruppe / Pflanzenart	MS	M	W	Vs	St	PA	Ph	Sz	VS	V	G	cf	§	Rote Liste			
														HH	ND	SH	D
Tracheobionta (Gefäßpflanzen)																	
Acer campestre (Feld-Ahorn)	7	w		B1													
Acer campestre (Feld-Ahorn)	7	w		K1													
Acer campestre (Feld-Ahorn)	7	z		S													
Acer platanoides (Spitz-Ahorn)	7	w		S													
Acer pseudoplatanus (Berg-Ahorn)	7	w		K1													
Acer pseudoplatanus (Berg-Ahorn)	7	z		S													
Aegopodium podagraria (Giersch)	7	z															

Erhebungsbogen

B

Projekt	Biotopkartierung Hamburg		Interne Nr.	145453	
			DK5 DK5-GK	7248	7250
Handlungsbedarf	Nein		DK5 - Name	Lemsaahl-Mellingstedt	
Bearbeitung	DUK	Kopie	Ja	Biotop-Nr. alt	71 85
Räumliche Abbildung	Fläche			Kartierung	12.05.2020
Anzahl Abschnitte	1			Fläche / Länge [m²/m]	6921,8529
				Breite (lineare Abb.) [m]	

Pflanzenartenliste

Gruppe / Pflanzenart	MS	M	W	Vs	St	PA	Ph	Sz	VS	V	G	cf	Rote Liste						
													§	HH	ND	SH	D		
Alliaria petiolata (Knoblauchsrauke)	7	w																	
Anthoxanthum odoratum (Gewöhnliches Ruchgras)	7	w																	
Betula pendula (Hänge-Birke)	7	w		B1															
Betula pendula (Hänge-Birke)	7	w		S															
Bromus sterilis (Taube Trespel)	7	w																	
Carex hirta (Behaarte Segge)	7	w																	
Carpinus betulus (Hainbuche)	7	w		B2															
Carpinus betulus (Hainbuche)	7	z		S															
Cerastium arvense (Acker-Hornkraut)	7	w													3			V	
Cerastium semidecandrum (Fünfmänniges Hornkraut)	7	w																	
Cornus sanguinea (Roter Hartriegel)	7	z		S															
Corylus avellana (Haselnuss)	7	w		S															
Crataegus monogyna (Eingrifflicher Weißdorn)	7	w		K1															
Crataegus monogyna (Eingrifflicher Weißdorn)	7	z		S															
Cytisus scoparius (Besenginster)	7	w		S															
Dactylis glomerata (Wiesen-Knäuelgras)	7	w																	
Dryopteris filix-mas (Gewöhnlicher Wurmfarne)	7	w																	
Equisetum arvense (Acker-Schachtelhalm)	7	w																	
Erigeron annuus (Einjähriges Berufkraut)	7	w																	
Galanthus nivalis (Schneeglöckchen)	7	w																	V
Galium album (Weißes Labkraut)	7	w																	
Galium aparine (Kletten-Labkraut)	7	z																	
Geum urbanum (Echte Nelkenwurz)	7	w																	
Glechoma hederacea (Gundermann)	7	w																	
Hedera helix (Efeu)	7	w																	
Heracleum sphondylium (Wiesen-Bärenklau)	7	w																	
Hieracium pilosella (Kleines Habichtskraut)	7	w																	
Holcus lanatus (Wolliges Honiggras)	7	w																	
Holcus mollis (Weiches Honiggras)	7	w																	
Hypericum perforatum s. l. (inkl. x desetangsii) (Echtes Johanniskraut (inkl. Desetangs J.))	7	w																	
Ilex aquifolium (Stechpalme)	7	w		S											b				
Juglans regia (Echte Walnuss)	7	w		S														D	
Lonicera caprifolium (Jelängerjelier)	7	w																	
Lonicera tatarica (Tatarische Heckenkirsche)	7	w		S															
Lonicera xylosteum (Rote Heckenkirsche)	7	z		S															
Papaver dubium (Saat-Mohn)	7	w																	
Plantago lanceolata (Spitz-Wegerich)	7	w																	
Poa trivialis (Gewöhnliches Rispengras)	7	w																	
Prunus padus (Echte Traubenkirsche)	7	w		S															
Prunus serotina (Späte Traubenkirsche)	7	w		S															
Prunus spinosa (Schlehe)	7	w		K1															
Prunus spinosa (Schlehe)	7	z		S															
Quercus robur (Stiel-Eiche)	7	w		K1															
Quercus robur (Stiel-Eiche)	7	w		B2															
Quercus robur (Stiel-Eiche)	7	h		B1															
Quercus robur (Stiel-Eiche)	7	w		S															
Rosa canina (Hunds-Rose)	7	w		S															
Rubus armeniacus (Armenische Brombeere)	7	w																	

Erhebungsbogen

B

Projekt	Biotopkartierung Hamburg	Interne Nr.	145453
Handlungsbedarf	Nein	DK5 DK5-GK	7248 7250
Bearbeitung	DUK	DK5 - Name	Lemsaahl-Mellingstedt
Räumliche Abbildung	Fläche	Biotop-Nr. alt	71 85
Anzahl Abschnitte	1	Kartierung	12.05.2020
		Fläche / Länge [m²/m]	6921,8529
		Breite (lineare Abb.) [m]	

Pflanzenartenliste

Gruppe / Pflanzenart	MS	M	W	Vs	St	PA	Ph	Sz	VS	V	G	cf	§	Rote Liste			
														HH	ND	SH	D
Rubus fruticosus agg. (Artengruppe Echte Brombeere)	7	X															
Rubus idaeus (Himbeere)	7	w															
Rumex acetosa (Großer Sauerampfer)	7	w															
Rumex obtusifolius (Stumpfbältriger Ampfer)	7	w															
Scrophularia nodosa (Knotige Braunwurz)	7	w															
Senecio jacobaea (Jakobs-Greiskraut)	7	w															
Senecio vulgaris (Gewöhnliches Greiskraut)	7	w															
Solidago gigantea (Riesen-Goldrute)	7	w															
Stellaria holostea (Große Sternmiere)	7	z															
Taraxacum spec. (Löwenzahn)	7	w															
Trifolium repens (Weiß-Klee)	7	w															
Urtica dioica (Große Brennnessel)	7	w															
Verbascum nigrum (Schwarze Königskerze)	7	w															
Veronica chamaedrys (Gamander-Ehrenpreis)	7	w															
Vicia angustifolia (Schmalblättrige Wicke)	7	w															
Anzahl Rote Liste Arten														1	2	1	
Anzahl Arten														60			

MS: Mengensystem; M: Mengenangabe, W: Bewertung der Art (FFH-Monitoring), Vs: Vegetationsschicht, St: Status, PA: Autor Phänologie; Ph: Phänologie, Sz: Soziabilität, VS: Vitalitätssystem; V: Vitalität, G: Geschlecht, cf: unsichere Bestimmung, §: Schutz nach BNatSchG, HH: Rote Liste Hamburg, Nds: Rote Liste Niedersachsen, SH: Rote Liste Schleswig-Holstein, D: Rote Liste Deutschland

Tierartenliste

	Rote Liste				FFH								
	B	A	S	G	HH	ND	SH	D	II	IV	V		
1	BArtSchG				D				Anzahltyp				
2	Anzahl				Anzahltyp				Geschlecht				
3	Anzahl geschätzt				Verhalten								
4	Methode												
5	Nachweis												
Säugetiere													
Capreolus capreolus (Reh)	1												
	2	1										Individuen/Stück	
	3												
	4	Sichtbeobachtung											
	5	adultes Tier/Imago											
Vögel													
Sylvia borin (Gartengrasmücke)	1	b		V	3	*		*					
	2	1										Revier/Reviere	
	3												
	4	Verhören/Akustik											
	5	Rufe/Gesang											

Erhebungsbogen

B

Projekt	Biotopkartierung Hamburg		Interne Nr.	145453	
			DK5 DK5-GK	7248	7250
Handlungsbedarf	Nein		DK5 - Name	Lemsa hl - Mellingsstedt	
Bearbeitung	DUK	Kopie	Ja	Biotop-Nr. alt	71 85
Räumliche Abbildung	Fläche			Kartierung	12.05.2020
Anzahl Abschnitte	1			Fläche / Länge [m²/m]	6921,8529
				Breite (lineare Abb.) [m]	

Teilflächenbeschreibung

Teilflächentyp		Teilflächen-Nr.	2
Biotoptyp	Sonstiger Trocken- oder Halbtrockenrasen (2018)	Biotoptyp	TMZ
- Zusatz		- gesetzl. Grundl.	§ 30 (2) 3.4
FFH-LRT		FFH-LRT	
Beschreibung		Entw.potential LRT	
		Hauptfläche	
		Flächenanteil	10 %
		FFH-Unters.Fläche	Nein
		Saatgutfläche	Nein

Weitere Angaben

Merkmal	Wert
Boden	
Feuchte	3 - trocken
Reaktion	3 - sauer
Stickstoffgehalt	2 - sehr stickstoffarm
Standort, Relief	
Belichtung	8 - sonnig
Veg. - Zeigerwerte	
Mahdverträglichkeit	6 - mäßig bis gut schnittverträglich (erster Schnitt nicht vor Mitte Juni)
Futterwert	3 - geringwertiges Futter
Anz. Giftpflanzen	0
Anz. Wechselfeuchtezeiger	1
Anz. Überschwemmungsz.	0

Zeigerwerte der Pflanzenartenliste (Auswertung)

Standort	Belichtung	sonnig	7,5
Boden	Feuchte	trocken	3,4
	Stickstoff (N)	sehr stickstoffarm	2,2
	Reaktion	sauer	2,6
Vegetation	Mahdverträglichkeit	mäßig bis gut schnittverträglich (erster Schnitt nicht vor Mitte Juni)	5,7
Zeigerwerte	Futterwert	geringwertiges Futter	3,4
	Wechselfeuchteanzeiger		1
	Giftpflanzen		0
	Überschw.anzeiger		0

Pflanzenartenliste

Gruppe / Pflanzenart	MS	M	W	Vs	St	PA	Ph	Sz	VS	V	G	cf	§	Rote Liste			
														HH	ND	SH	D
Tracheobionta (Gefäßpflanzen)																	
Anthoxanthum odoratum (Gewöhnliches Ruchgras)	7	w															
Arrhenatherum elatius (Glatthafer)	7	w															
Bromus sterilis (Taube Trespe)	7	w															

