

Erhebungsbogen

B

Projekt	Biotopkartierung Hamburg	Interne Nr.	145539
		DK5 DK5-GK	7248 7250
		DK5 - Name	Lemsa hl-Mellingstedt
Handlungsbedarf	Nein	Biotop-Nr. alt	69 83
Bearbeitung	DUK	Kartierung	27.08.2020
Räumliche Abbildung	Fläche	Fläche / Länge [m²/m]	7326,5015
Anzahl Abschnitte	1	Breite (lineare Abb.) [m]	

Gesetzlicher Schutz § 30 (2) 1.2 Natürliche oder naturnahe stehende Gewässer **Schutz nur teilweise** **Nein**

Gesamtbewertung	6	Wertvoll
– Alter	4	Biotop mittleren Alters, 10 bis 20 Jahre
– Belastungsgrad	5	Flächenhaft mittlere oder örtlich starke Belastung
– Ökolog. Funktion	6	Hohe Bedeutung in einem Biotopkomplex, für den lokalen Biotopverbund oder als Puffer
– Seltenheit	6	Seltener Biotoptyp, ohne seltene oder bedrohte Pflges., ungesättigtes Artenspektrum, reliktsche RL-Arten

Bestandsbeschreibung

Großer, eutropher Teich auf dem Golfplatz Treudelberg mit aktuell niedrigem Wasserstand. Das Wasser ist leicht getrübt. In Teilbereichen kommen Wasserpest, Laichkraut und Wasserlinsen, sowie nicht eindeutig zuordbare, aber vermutlich seltene Wassermoose vor. Am relativ flachen Ufer wächst ein dichter Schilfröhrichtsaum, der von Blutweiderich und Teichsimse durchsetzt ist. Stellenweise hat sich Rohrkolben angesiedelt. Im Vergleich zur Vorkartierung deutliche Zunahme der (sehr vielen unterschiedlichen) Weiden. Diese ringartig um den Röhrichtgürtel aufgewachsen. Auf den durch die Trockenjahre freigelegten breiten Böschungen hat sich die in Hamburg bisher erst einmal gefundene Gelbe Bartsie angesiedelt. Rufender Sumpfrohrsänger - Brut sehr gut möglich.
Als Kleingewässer gesetzl. geschützt. Röhrichtebreiche als Röhrichte gesetzl. geschützt.

Vorkommen an Biototypen

1	TF	BTYP	Typ	HF	F.Anteil
2		Zusatz	Biototyp		- gesetzl. Grundl.
3		LRT	Zusatz zum Biototypen		
4			Lebensraumtyp		
1	1			Ja	100 %
2		SEG	Angelegte Stillgewässer, klein, naturnah, nährstoffreich (2018)		§ 30 (2) 1.2
3		I5	Ufer naturnah (I5)		
4		3150	Natürliche eutrophe Seen mit einer Vegetation des Magnopotamions oder Hydrocharitions		
1	2				0 %
2		NRS	Schilf-Röhricht (2018)		§ 30 (2) 2.3
4		kein LRT	kein Lebensraumtyp nach FFH-Richtlinie		
1	3				0 %
2		HGF	Naturnahes Gehölz feuchter bis nasser Standorte (2018)		(§ 14 (2) 2.3)
4		kein LRT	kein Lebensraumtyp nach FFH-Richtlinie		
1	4				0 %
2		NRZ	Sonstiges Röhricht (2018)		§ 30 (2) 2.3
4		kein LRT	kein Lebensraumtyp nach FFH-Richtlinie		

Räumliche Lage

Lagebeschreibung	Golfplatz Treudelberg	Hochwert (Y)	5948546
Nachbarnutzung/en	Golfplatz	Naturraum	Geestplatten westlich der Alster (696.01)
Rechtswert (X)	572106	Gemarkung	Lemsa hl-Mellingstedt (533)
Bezirk	Wandsbek		
Stadtteil (OT-Nr.)	Lemsa hl-Mellingstedt (521)		

27.09.2022

Erhebungsbogen

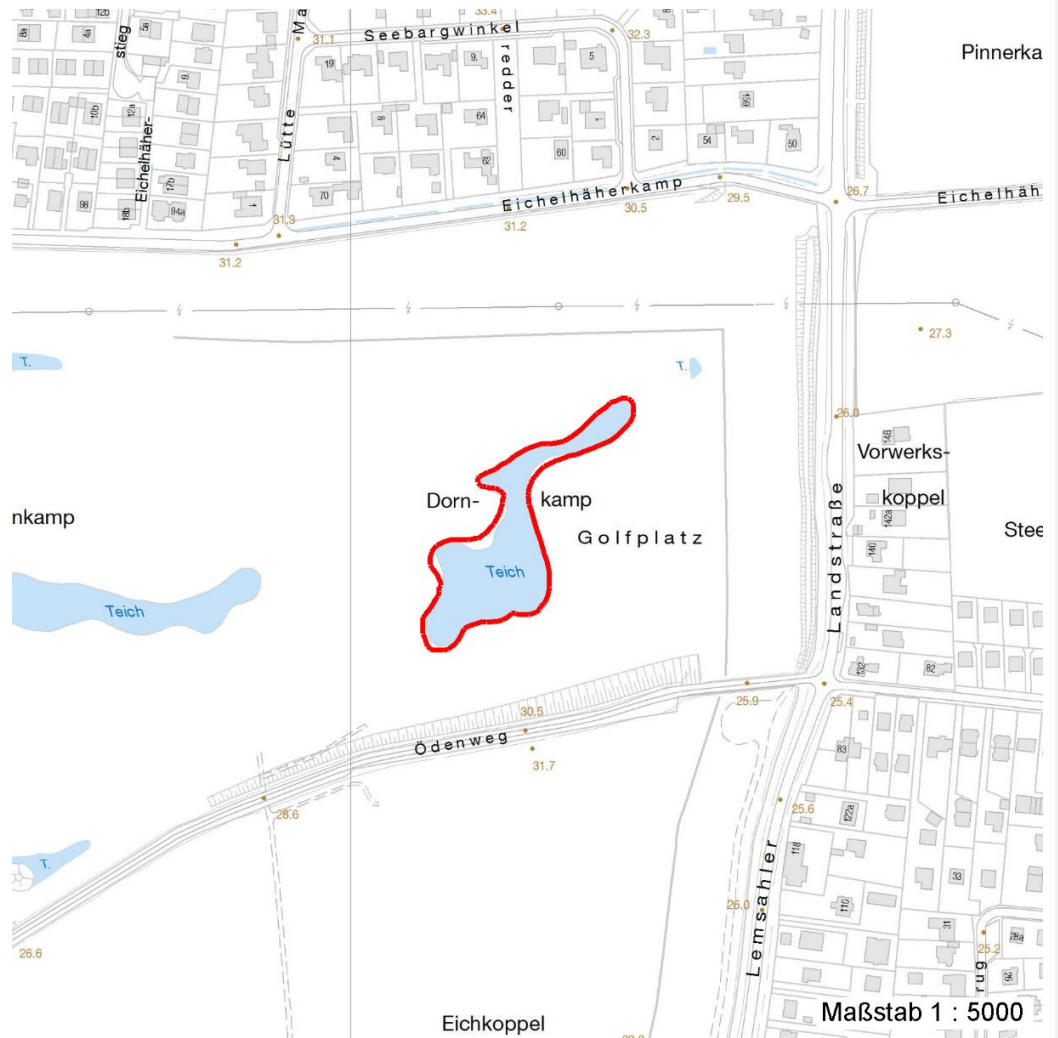
B

Projekt	Biotopkartierung Hamburg	Interne Nr.	145539
Handlungsbedarf	Nein	DK5 DK5-GK	7248 7250
Bearbeitung	DUK	DK5 - Name	Lemsahl-Mellingstedt
Räumliche Abbildung	Fläche	Biotop-Nr. alt	69 83
Anzahl Abschnitte	1	Kartierung	27.08.2020
		Fläche / Länge [m²/m]	7326,5015
		Breite (lineare Abb.) [m]	

Räumliche Lage

Digitaler Grünplan	Hafengesamtgebiet	Ramsargebiet	EG-Vogelschutzgeb.
Ausgleichsflächen NSG / ND / LSG	Biosphärenreservat	Nationalpark	
FFH-GEBIET	LSG Duvensedt, Bergstedt, Lemsahl-Mellingstedt, Volksdorf und Rahlstedt [HH-2009 / Anteil: 100%]		

Wasserschutzgebiet Karte



Weitere Erhebungsbögen

Interne Nr.	Interne Nr. Zuordnung	DK5	Biotop-Nr.	Kartierung	Zuordnung	DK5 (GK)	Biotop-Nr. (alt)
145539	49866	7248	69	05.08.2004	K	7250	83
145539	49867	7248	69	17.10.2011	K	7250	83

Zuordnung: N = nachfolgende Kartierung, K = weitere Kartierungen (zeitlich vorher oder nachher)

Erhebungsbogen

B

Projekt	Biotopkartierung Hamburg	Interne Nr.	145539
Handlungsbedarf	Nein	DK5 DK5-GK	7248 7250
Bearbeitung	DUK	DK5 - Name	Lemsahl-Mellingstedt
Räumliche Abbildung	Fläche	Biotop-Nr. alt	69 83
Anzahl Abschnitte	1	Kartierung	27.08.2020
		Fläche / Länge [m²/m]	7326,5015
		Breite (lineare Abb.) [m]	

Foto

Interne Nr.	Index	Dateiname	Aufnahmerichtung
82097	0	7248_69_270820_3.JPG	
82098	0	7248_69_270820_1.JPG	
82099	0	7248_69_270820_2.JPG	

Weitere Angaben

Merkmal	Wert
---------	------

Auswertung

Gefährdung/ Einflüsse	Verlandung
Wertgesichtspunkte	Naturnahes Element in beeinträchtigter Umgebung Wertvolles Röhrichtbrüeterhabitat
Ziele der Entwicklung	Erhaltung
Maßnahmen	2.14 - Entkrauten

Foto

Fotodatei	7248_69_270820_3.JPG	Fotodatei
Bildbeschreibung	k.A.	Bildbeschreibung
Aufnahmerichtung		Aufnahmerichtung



Erhebungsbogen

B

Projekt	Biotopkartierung Hamburg	Interne Nr.	145539
		DK5 DK5-GK	7248 7250
Handlungsbedarf	Nein	DK5 - Name	Lemsahl-Mellingstedt
Bearbeitung	DUK	Biotop-Nr. alt	69 83
Räumliche Abbildung	Fläche	Kartierung	27.08.2020
Anzahl Abschnitte	1	Fläche / Länge [m²/m]	7326,5015
		Breite (lineare Abb.) [m]	

Foto

Fotodatei 7248_69_270820_1.JPG
Bildbeschreibung k.A.
Aufnahmerichtung



Fotodatei 7248_69_270820_2.JPG
Bildbeschreibung k.A.
Aufnahmerichtung



Teilflächenbeschreibung

Teilflächentyp		Teilflächen-Nr.	1
Biotoptyp	Angelegte Stillgewässer, klein, naturnah, nährstoffreich (2018)	Biotoptyp	SEG
- Zusatz	Ufer naturnah (I5)	- gesetzl. Grundl.	§ 30 (2) 1.2
FFH-LRT	Natürliche eutrophe Seen mit einer Vegetation des Magnopotamions oder Hydrocharitons	FFH-LRT	3150
Beschreibung		Entw.potential LRT	
		Hauptfläche	Ja
		Flächenanteil	100 %
		FFH-Unters.Fläche	Nein
		Saatgutfläche	Nein

Erhebungsbogen

B

Projekt	Biotopkartierung Hamburg	Interne Nr.	145539
		DK5 DK5-GK	7248 7250
Handlungsbedarf	Nein	DK5 - Name	Lemsahl-Mellingstedt
Bearbeitung	DUK	Biotop-Nr. alt	69 83
Räumliche Abbildung	Fläche	Kartierung	27.08.2020
Anzahl Abschnitte	1	Fläche / Länge [m²/m]	7326,5015
		Breite (lineare Abb.) [m]	

Weitere Angaben

Merkmal	Wert
Auswertung	
Maßnahmen	2.4 - Entschlammten (Bereichsweise Röhrichte entnehmen, um die Makrophyten zu stärken)
Boden	
Feuchte	11 - flaches Gewässer
Gewässer	
Böschungshöhe	1.00 m
Gewässertiefe	1.50 m
Länge	130.00 m
Breite	40.00 m
Wasserführung	w - wechselnde Wasserstände
Strömung	k - keine Strömung
Trübung	w - schwache Trübung
Färbung	- - keine
Standort, Relief	
Relief	Mulde
Böschungsneigung	sehr flach - < 1:3
Neigung - Gelände	N0 - nicht geneigt (<2 %)
Ausrichtung	FL - flach, keine Exposition
Belichtung	9 - vollsonnig
Luft	keine Besonderheiten
Veg. - Deckg./Ant.	
Gesamt	95 %
Strauchschicht	10 %
1. Krautschicht	90 %
naturnahe Uferveg.	100 %
Schwimmbel.veg.	20 %
submerse Veg.	10 %
Veg. - Höhe	
Gesamt, durchschn.	5.00 m

FFH-Bewertungen (BFN)

		Wert	AZ	Z
1	Lebensraumtyp			
3	Arteninventar , Gesamtbewertung, 1..n - Parameter mit Kriterien A/B/C			
4	Habitatstruktur , Gesamtbewertung, 1..n - Parameter mit Kriterien A/B/C			
5	Beeinträchtigungen , Gesamtbewertung, 1..n - Parameter mit Kriterien A/B/C			
	Zustandsbewertung: AZ – Vorgabewert, Z – von AZ abweichend festgelegte Zustandsbewertung			
1	3150 (BFN) Natürliche eutrophe Seen mit einer Vegetation des Magnopotamions oder Hydrocharitions		C	
3	Arteninventar		C	
3.2	Arteninventar Zahl LRT-typischer Arten			
	A: 10			
	B:			
	C: 5	3	C	
4	Habitatstrukturen		B	
	Anzahl typischer ausgebildeter Vegetationsstrukturelemente, Verlandungsvegetation:			

Erhebungsbogen

B

Projekt	Biotopkartierung Hamburg		Interne Nr.	145539	
			DK5 DK5-GK	7248	7250
Handlungsbedarf	Nein		DK5 - Name	Lemsa hl-Mellingstedt	
Bearbeitung	DUK	Kopie	Ja	Biotop-Nr. alt	69 83
Räumliche Abbildung	Fläche			Kartierung	27.08.2020
Anzahl Abschnitte	1			Fläche / Länge [m²/m]	7326,5015
				Breite (lineare Abb.) [m]	

FFH-Bewertungen (BFN)

		Wert	AZ	Z
1 Lebensraumtyp				
3 Arteninventar , Gesamtbewertung, 1..n - Parameter mit Kriterien A/B/C				
4 Habitatstruktur , Gesamtbewertung, 1..n - Parameter mit Kriterien A/B/C				
5 Beeinträchtigungen , Gesamtbewertung, 1..n - Parameter mit Kriterien A/B/C				
Zustandsbewertung: AZ – Vorgabewert, Z – von AZ abweichend festgelegte Zustandsbewertung				
	A: >= 3 verschiedene B: 2 verschiedene C: 1 Anzahl typisch ausgebildeter Vegetationsstrukturelemente, aquatische Vegetation:		A	
	A: >= 4 verschiedene B: 2-3 verschiedene C: 1		B	
5 Beeinträchtigungen			B	
5.2	Wasserspiegelabsenkung (gutachterlich mit Begründung) A: nicht erkennbar B: vorhanden; als Folge mäßige Beeinträchtigung C: vorhanden; als Folge starke Beeinträchtigung		A	
	Anteil der Uferlinie, der durch anthropogene Nutzung (nur negative Einflüsse, nicht: schutzzielkonforme Pflegemaßnahmen) überformt ist (%) A: < 10 % B: 10 - 25 % C: > 25 - 50 %	5	A	
	potenzielle Eindringtiefe der submersen Vegetation: Trübung des Gewässers A: klar, Aufwuchs bis in größere Tiefen möglich B: leicht getrübt, Eindringtiefe begrenzt C: deutlich getrübt, Eindringtiefe gering		A	
5.2	Grad der Störung durch Freizeitnutzung (gutachterlich mit Begründung) A: keine oder gering, d. h. höchstens gelegentlich und auf geringem Flächenanteil (< 10 %) B: mäßig (alle anderen Kombinationen) C: stark (dauerhaft oder auf > 25 % der Fläche)		B	
5.2	Teichbewirtschaftung (Art und Umfang beschreiben; Bewertung gutachterlich) A: keine Auswirkungen erkennbar B: geringe Einflüsse C: deutlich schädliche Einflüsse		A	

Zeigerwerte der Pflanzenartenliste (Auswertung)

Standort	Belichtung	halbsonnig	7,3
Boden	Feuchte	zeitweise wasserüberstaut	9,5
	Stickstoff (N)	mäßig stickstoffarm bis stickstoffreich	5,9
	Reaktion	neutral	6,5
Vegetation	Mahdverträglichkeit	schnittempfindlich bis mäßig schnittverträglich	3,6
Zeigerwerte	Futterwert	sehr geringwertiges Futter	2,4
	Wechselfeuchteanzeiger		9
	Giftpflanzen		2
	Überschw.anzeiger		6

Erhebungsbogen

B

Projekt	Biotopkartierung Hamburg		Interne Nr.	145539	
Handlungsbedarf	Nein		DK5 DK5-GK	7248	7250
Bearbeitung	DUK	Kopie	DK5 - Name	Lemsahl-Mellingstedt	
Räumliche Abbildung	Fläche	Ja	Biotop-Nr. alt	69	83
Anzahl Abschnitte	1		Kartierung	27.08.2020	
			Fläche / Länge [m²/m]	7326,5015	
			Breite (lineare Abb.) [m]		

Pflanzenartenliste

Gruppe / Pflanzenart	MS	M	W	Vs	St	PA	Ph	Sz	VS	V	G	cf	§	Rote Liste			
														HH	ND	SH	D
Tracheobionta (Gefäßpflanzen)																	
Agrostis stolonifera (Ausläufer-Straußgras)	7	z															
Cardamine pratensis (Wiesen-Schaumkraut)	7	w													V		
Cirsium palustre (Sumpf-Kratzdistel)	7	w															
Elodea canadensis (Kanadische Wasserpest)	7	X															
Epilobium hirsutum (Zottiges Weidenröschen)	7	w															
Iris pseudacorus (Gelbe Schwertlilie)	7	w											b				
Juncus conglomeratus (Knäuel-Binse)	7	w												V			
Juncus effusus (Flutter-Binse)	7	w															
Lemna minor (Kleine Wasserlinse)	7	w															
Lemna trisulca (Dreifurchige Wasserlinse)	7	w												V			
Lycopus europaeus (Gewöhnlicher Wolfstrapp)	7	w															
Lysimachia vulgaris (Gewöhnlicher Gilbweiderich)	7	w															
Lythrum salicaria (Blut-Weiderich)	7	w															
Myosotis scorpioides (Sumpf-Vergissmeinnicht)	7	X													V		
Parentucellia viscosa (Gelbe Bartsie)	7	l															
Phalaris arundinacea (Rohr-Glanzgras)	7	X															
Phragmites australis (Schilf)	7	h															
Potamogeton natans (Schwimmendes Laichkraut)	7	w															
Potamogeton spec. (Laichkraut)	7	X															
Salix alba (Silber-Weide)	7	w		S													
Salix aurita (Ohr-Weide)	7	w		S													
Salix caprea (Sal-Weide)	7	w		S													
Salix cinerea (Grau-Weide)	7	l		S													
Salix spec. (Weide)	7	w		S													
Salix viminalis (Korb-Weide)	7	w		S													
Salix x multinervis (Vielnervige Weide)	7	w		S													
Schoenoplectus lacustris (Gewöhnliche Teichsimse)	7	h												2			
Scutellaria galericulata (Sumpf-Helmkraut)	7	w															
Sparganium erectum (Ästiger Igelkolben)	7	X															
Typha angustifolia (Schmalblättriger Rohrkolben)	7	w															
Urtica dioica (Große Brennnessel)	7	w															
Anzahl Rote Liste Arten														3	2		
Anzahl Arten														31			

MS: Mengensystem; M: Mengenangabe, W: Bewertung der Art (FFH-Monitoring), Vs: Vegetationsschicht, St: Status, PA: Autor Phänologie; Ph: Phänologie, Sz: Sozibilität, VS: Vitalitätssystem; V: Vitalität, G: Geschlecht, cf: unsichere Bestimmung, §: Schutz nach BNatSchG, HH: Rote Liste Hamburg, ND: Rote Liste Niedersachsen, SH: Rote Liste Schleswig-Holstein, D: Rote Liste Deutschland

Erhebungsbogen

B

Projekt	Biotopkartierung Hamburg	Interne Nr.	145539
		DK5 DK5-GK	7248 7250
Handlungsbedarf	Nein	DK5 - Name	Lemsa hl-Mellingstedt
Bearbeitung	DUK	Biotop-Nr. alt	69 83
Räumliche Abbildung	Fläche	Kartierung	27.08.2020
Anzahl Abschnitte	1	Fläche / Länge [m²/m]	7326,5015
		Breite (lineare Abb.) [m]	

Tierartenliste

	Rote Liste					FFH			
	B	A	S	N	D	II	IV	V	
1	B	A	S	N	D	II	IV	V	
2	Anzahl					Anzahltyp			
3	Anzahl geschätzt					Geschlecht			
4	Methode					Verhalten			
5	Nachweis								
Vögel									
Acrocephalus palustris (Sumpfrohrsänger)	1	b	*	*	*	*			
	2						Revier/Reviere		
	3	>= 1							
	4	Verhören/Akustik							
	5	Rufe/Gesang							

Teilflächenbeschreibung

Teilflächentyp		Teilflächen-Nr.	2
Biotoptyp	Schilf-Röhricht (2018)	Biotoptyp	NRS
- Zusatz		- gesetzl. Grundl.	(§ 30 (2) 2.2), § 30 (2) 2.3
FFH-LRT	kein Lebensraumtyp nach FFH-Richtlinie	FFH-LRT	kein LRT
Beschreibung	Keine Schlammröhren eines Fließgewässers.	Entw.potential LRT	
		Hauptfläche	
		Flächenanteil	0 %
		FFH-Unters.Fläche	Nein
		Saatgutfläche	Nein

Teilflächenbeschreibung

Teilflächentyp		Teilflächen-Nr.	3
Biotoptyp	Naturnahes Gehölz feuchter bis nasser Standorte (2018)	Biotoptyp	HGF
- Zusatz		- gesetzl. Grundl.	(§ 14 (2) 2.3)
FFH-LRT	kein Lebensraumtyp nach FFH-Richtlinie	FFH-LRT	kein LRT
Beschreibung		Entw.potential LRT	
		Hauptfläche	
		Flächenanteil	0 %
		FFH-Unters.Fläche	Nein
		Saatgutfläche	Nein

Erhebungsbogen

B

Projekt	Biotopkartierung Hamburg	Interne Nr.	145539
Handlungsbedarf	Nein	DK5 DK5-GK	7248 7250
Bearbeitung	DUK	DK5 - Name	Lemsahl-Mellingstedt
Räumliche Abbildung	Fläche	Biotop-Nr. alt	69 83
Anzahl Abschnitte	1	Kartierung	27.08.2020
		Fläche / Länge [m²/m]	7326,5015
		Breite (lineare Abb.) [m]	

Teilflächenbeschreibung

Teilflächentyp		Teilflächen-Nr.	4
Biototyp	Sonstiges Röhricht (2018)	Biototyp	NRZ
- Zusatz		- gesetzl. Grundl.	(§ 30 (2) 2.2), § 30 (2) 2.3
FFH-LRT	kein Lebensraumtyp nach FFH-Richtlinie	FFH-LRT	kein LRT
Beschreibung		Entw.potential LRT	
		Hauptfläche	
		Flächenanteil	0 %
		FFH-Unters.Fläche	Nein
		Saatgutfläche	Nein