

Erhebungsbogen

B

Projekt	Biotopkartierung Hamburg	Interne Nr.	145404
		DK5 DK5-GK	7248 7250
Handlungsbedarf	Nein	DK5 - Name	Lemsahl-Mellingstedt
Bearbeitung	DUK	Biotop-Nr. alt	65 76
Räumliche Abbildung	Fläche	Kartierung	03.09.2020
Anzahl Abschnitte	1	Fläche / Länge [m²/m]	27660,2159
		Breite (lineare Abb.) [m]	

Gesetzlicher Schutz § 30 (2) 1.2 Natürliche oder naturnahe stehende Gewässer **Schutz nur teilweise** **Nein**

Gesamtbewertung	6	Wertvoll
– Alter	6	Biotop mittleren Alters, 50 bis 100 Jahre
– Belastungsgrad	6	Flächenhaft geringe oder örtlich stärkere oder Vorbelastung mit deutlichem Einfluß
– Ökolog. Funktion	6	Hohe Bedeutung in einem Biotopkomplex, für den lokalen Biotopverbund oder als Puffer
– Seltenheit	5	Seltener Biotoptyp, floristisch stark verarmt, ohne seltener Pflges. od. verbr. artenreicher Biotoptyp

Bestandsbeschreibung

Zwei Teiche mit regelbarer Verbindung

Die Teiche sind durch einen mit Erlen gesäumten Graben mit Wehr miteinander verbunden. Der Wasserspiegel im nördlichen Teich liegt ca. 2,0 m höher als der Wasserspiegel im südlichen Teich.

Das Ostufer des nördlichen Teiches ist mit Erlen bewachsen. Am Westufer schließt sich eine Fläche mit Brennnessel, Waldsimse und Flatterbinse an. Im Norden hat sich ein Schlehengebüsch entwickelt. Am Nordufer gibt es einen kleinen Rohrkolbenbestand, in der Mitte des Teiches eine Schilfinsel. Mit Steganlagen zum Angeln (welches aber verboten ist laut Schildern - also wohl nur von den Pächtern genutzt wird). Dichte Wasserlinsendecke, v.a. Zierliche Wasserlinse und Vielwurzelige Teichlinse.

Am West- und Nordufer des südlichen Teiches hat sich ein Erlenbruch entwickelt, der im südlichen Bereich Tendenz zum entwässerten Erlenbruch hat und eher trocken ist. Im Norden des Waldes sind großflächige Vorkommen von Waldsimse in der Krautschicht. Hier gibt es auch mehrere Quellen mit Vorkommen von Bitterem Schaumkraut. Dieser Bereich wird zeitweise durchweidet. Ansonsten wird die Krautschicht von Gundermann, Kriechendem Günsel mit stellenweisem Vorkommen von Winkelsegge und Farn bestimmt. Am Ost- und Südufer wachsen Weißdorn- und Haselsträucher, im Nordosten wachsen Erlen bis ans Ufer. Im Süden gibt es außerdem kleine Rohrkolben- und Seggenvorkommen. Hier ist auch eine kleine Quelle, die aber stark zertreten ist durch die Islandponies. Die östliche Teichfläche ist mit Weißer Seerose bewachsen. Dichte Wasserlinsendecke mit Laichkrautbeständen darunter. Beliebtes Rastgewässer für Enten und Reiher. Im Wald viele Erdkröten.

Vorkommen an Biototypen

1	TF	Typ	HF	F.Anteil
2	BTYP	Biototyp		- gesetzl. Grundl.
3	Zusatz	Zusatz zum Biototypen		
4	LRT	Lebensraumtyp		
1	1		Ja	80 %
2	SEZ	Sonstiges, naturnahes, nährstoffreiches Stillgewässer (2018)		(§ 30 (2) 1.2)
4	3150	Natürliche eutrophe Seen mit einer Vegetation des Magnopotamions oder Hydrocharitions		
1	2			20 %
2	WBE	(Birken-)Erlen-Bruchwald nährstoffreicher Standorte (2018)		§ 30 (2) 4.1
1	3			0 %
2	FQ	Quellbereich (2018)		(§ 30 (2) 2.6)

Räumliche Lage

Lagebeschreibung	Westlich der Grote Koppel	Hochwert (Y)	5949389
Nachbarnutzung/en	Wohnbebauung, Grünland, Halbruderale-Gras- und Staudenflur, Wald	Naturraum	Alstertal (696.02)
Rechtswert (X)	573424	Gemarkung	Lemsahl-Mellingstedt (533)
Bezirk	Wandsbek		
Stadtteil (OT-Nr.)	Lemsahl-Mellingstedt (521)		

Erhebungsbogen

B

Projekt	Biotopkartierung Hamburg	Interne Nr.	145404
Handlungsbedarf	Nein	DK5 DK5-GK	7248 7250
Bearbeitung	DUK	DK5 - Name	Lemsahl-Mellingstedt
Räumliche Abbildung	Fläche	Biotop-Nr. alt	65 76
Anzahl Abschnitte	1	Kartierung	03.09.2020
		Fläche / Länge [m²/m]	27660,2159
		Breite (lineare Abb.) [m]	

Räumliche Lage

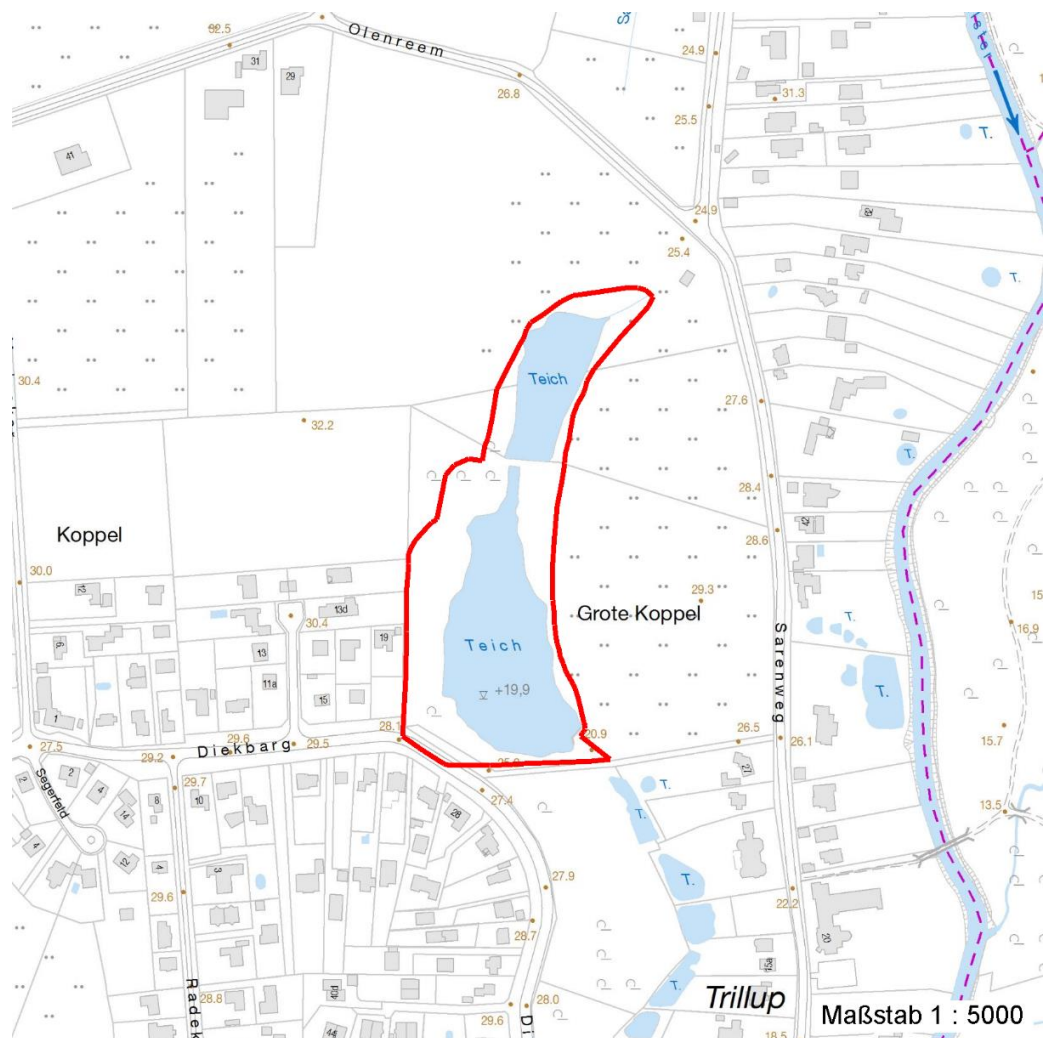
Digitaler Grünplan	Hafengesamtgebiet	Ramsargebiet	EG-Vogelschutzgeb.
Ausgleichsflächen NSG / ND / LSG	Biosphärenreservat	Nationalpark	

LSG Duvenstedt, Bergstedt, Lemsahl-Mellingstedt, Volksdorf und Rahlstedt [HH-2009 / Anteil: 99%]

FFH-GEBIET

Wasserschutzgebiet

Karte



Weitere Erhebungsbögen

Interne Nr.	Interne Nr. Zuordnung	DK5	Biotop-Nr.	Kartierung	Zuordnung	DK5 (GK)	Biotop-Nr. (alt)
145404	49693	7248	65	29.10.2003	K	7250	76
145404	49687	7248	65	24.08.2011	K	7250	76

Zuordnung: N = nachfolgende Kartierung, K = weitere Kartierungen (zeitlich vorher oder nachher)

Erhebungsbogen

B

Projekt	Biotopkartierung Hamburg		Interne Nr.	145404	
			DK5 DK5-GK	7248	7250
Handlungsbedarf	Nein		DK5 - Name	Lemsahl-Mellingstedt	
Bearbeitung	DUK	Kopie	Ja	Biotop-Nr. alt	65 76
Räumliche Abbildung	Fläche		Kartierung	03.09.2020	
Anzahl Abschnitte	1		Fläche / Länge [m²/m]	27660,2159	
			Breite (lineare Abb.) [m]		

Foto

Interne Nr.	Index	Dateiname	Aufnahmerichtung
82039	0	7248_65_030920_4.JPG	
82040	0	7248_65_030920_5.JPG	
82041	0	7248_65_030920_3.JPG	
82042	0	7248_65_030920_2.JPG	
82043	0	7248_65_030920_1.JPG	

Weitere Angaben

Merkmal	Wert
Auswertung	
Gefährdung/ Einflüsse	Durchweidung des Bruchwaldes, Zertrampeln der Quellen, teilweise verbaute Ufer, Angelnutzung
Wertgesichtspunkte	Bedeutung für den Biotopverbund Wertvolle(r) Feuchtbiotop(e) Ufervegetation, großes, stellenweise gut besonntes Gewässer Uferbegleitende Gehölze Strukturvielfalt (Strukturvielfalt)
Bedeutung für Tiergruppe	Amphibien, Laichgewässer Amphibien, Sommerquartiere Vögel
Ziele der Entwicklung Maßnahmen	Erhaltung 1.1 - Sukzession ungestört ablaufen lassen 2.11 - Zutritt zum Ufer unterbinden (Zumindest im Bereich der Quellen - an anderer Stelle ist eine zeitweilige Durchweidung der Ufer gar nicht unbedingt schädlich.)

Foto

Fotodatei	7248_65_030920_3.JPG	Fotodatei	7248_65_030920_4.JPG
Bildbeschreibung	k.A.	Bildbeschreibung	Quell-Bruchwald im Nordwesten
Aufnahmerichtung		Aufnahmerichtung	



Erhebungsbogen

B

Projekt	Biotopkartierung Hamburg	Interne Nr.	145404
Handlungsbedarf	Nein	DK5 DK5-GK	7248 7250
Bearbeitung	DUK	DK5 - Name	Lemsahl-Mellingstedt
Räumliche Abbildung	Fläche	Biotop-Nr. alt	65 76
Anzahl Abschnitte	1	Kartierung	03.09.2020
		Fläche / Länge [m²/m]	27660,2159
		Breite (lineare Abb.) [m]	

Foto

Fotodatei 7248_65_030920_1.JPG
Bildbeschreibung k.A.
Aufnahmerichtung

Fotodatei 7248_65_030920_2.JPG
Bildbeschreibung Sickerquelle im Süden
Aufnahmerichtung



Teilflächenbeschreibung

Teilflächentyp		Teilflächen-Nr.	1
Biotoptyp	Sonstiges, naturnahes, nährstoffreiches Stillgewässer (2018)	Biotoptyp	SEZ
- Zusatz		- gesetzl. Grundl.	(§ 30 (2) 1.2)
FFH-LRT	Natürliche eutrophe Seen mit einer Vegetation des Magnopotamions oder Hydrocharitions	FFH-LRT	3150
Beschreibung	Standort: Substrat: natürlich	Entw.potential LRT	
		Hauptfläche	Ja
		Flächenanteil	80 %
		FFH-Unters.Fläche	Nein
		Saatgutfläche	Nein

Erhebungsbogen

B

Projekt	Biotopkartierung Hamburg	Interne Nr.	145404
		DK5 DK5-GK	7248 7250
Handlungsbedarf	Nein	DK5 - Name	Lemsahl-Mellingstedt
Bearbeitung	DUK	Biotop-Nr. alt	65 76
Räumliche Abbildung	Fläche	Kartierung	03.09.2020
Anzahl Abschnitte	1	Fläche / Länge [m²/m]	27660,2159
		Breite (lineare Abb.) [m]	

Weitere Angaben

Merkmal	Wert
Auswertung	
Maßnahmen	1.1 - Sukzession ungestört ablaufen lassen
Boden	
Feuchte	9 - sehr naß
Reaktion	7 - neutral
Stickstoffgehalt	6 - mäßig stickstoffarm bis stickstoffreich
Gewässer	
Böschungshöhe	0.80 m
Gewässertiefe	1.50 m
Länge	300.00 m
Breite	70.00 m
Wasserführung	w - wechselnde Wasserstände
Strömung	k - keine Strömung
Trübung	m - mittlere Trübung
Färbung	bräunlich
Standort, Relief	
Relief	Hang, eben
Böschungsneigung	steil - 1:1 bis 1:2
Belichtung	6 - halbsonnig bis halbschattig
Veg. - Deckg./Ant.	
Gesamt	45 %
1. Baumschicht	30 %
Strauchschicht	5 %
1. Krautschicht	45 %
Veg. - Höhe	
Gesamt, durchschn.	18.00 m
1. Baumschicht	18.00 m
Strauchschicht	4.00 m
1. Krautschicht	0.60 m
Veg. - Zeigerwerte	
Anz. Giftpflanzen	5
Anz. Wechselwechthezeiger	7
Anz. Überschwemmungsz.	10

FFH-Bewertungen (BFN)

		Wert	AZ	Z
1	Lebensraumtyp			
3	Arteninventar , Gesamtbewertung, 1..n - Parameter mit Kriterien A/B/C			
4	Habitatstruktur , Gesamtbewertung, 1..n - Parameter mit Kriterien A/B/C			
5	Beeinträchtigungen , Gesamtbewertung, 1..n - Parameter mit Kriterien A/B/C			
	Zustandsbewertung: AZ – Vorgabewert, Z – von AZ abweichend festgelegte Zustandsbewertung			
1	3150 (BFN) Natürliche eutrophe Seen mit einer Vegetation des Magnopotamions oder Hydrocharitions		B	
3	Arteninventar		B	
3.2	Arteninventar Zahl LRT-typischer Arten			
	A: 10			
	B:			

Erhebungsbogen

B

Projekt	Biotopkartierung Hamburg		Interne Nr.	145404	
			DK5 DK5-GK	7248	7250
Handlungsbedarf	Nein		DK5 - Name	Lemsa hl-Mellingstedt	
Bearbeitung	DUK	Kopie	Ja	Biotop-Nr. alt	65 76
Räumliche Abbildung	Fläche			Kartierung	03.09.2020
Anzahl Abschnitte	1			Fläche / Länge [m²/m]	27660,2159
				Breite (lineare Abb.) [m]	

FFH-Bewertungen (BFN)

		Wert	AZ	Z
1	Lebensraumtyp			
3	Arteninventar , Gesamtbewertung, 1..n - Parameter mit Kriterien A/B/C			
4	Habitatstruktur , Gesamtbewertung, 1..n - Parameter mit Kriterien A/B/C			
5	Beeinträchtigungen , Gesamtbewertung, 1..n - Parameter mit Kriterien A/B/C			
	Zustandsbewertung: AZ – Vorgabewert, Z – von AZ abweichend festgelegte Zustandsbewertung			
	C: 5	5	C	B
4	Habitatstrukturen		B	
	Anzahl typisch ausgebildeter Vegetationsstrukturelemente, Verlandungsvegetation:		A	
	A: >= 3 verschiedene			
	B: 2 verschiedene			
	C: 1			
	Anzahl typisch ausgebildeter Vegetationsstrukturelemente, aquatische Vegetation:			
	A: >= 4 verschiedene			
	B: 2-3 verschiedene		B	
	C: 1			
5	Beeinträchtigungen		B	
5.2	Wasserspiegelabsenkung (gutachterlich mit Begründung)			
	A: nicht erkennbar			
	B: vorhanden; als Folge mäßige Beeinträchtigung		B	
	C: vorhanden; als Folge starke Beeinträchtigung			
	Anteil der Uferlinie, der durch anthropogene Nutzung (nur negative Einflüsse, nicht: schutzzielkonforme Pflegemaßnahmen) überformt ist (%)			
	A: < 10 %	5	A	
	B: 10 - 25 %			
	C: > 25 - 50 %			
	potenzielle Eindringtiefe der submersen Vegetation: Trübung des Gewässers			
	A: klar, Aufwuchs bis in größere Tiefen möglich			
	B: leicht getrübt, Eindringtiefe begrenzt		B	
	C: deutlich getrübt, Eindringtiefe gering			
5.2	Grad der Störung durch Freizeitnutzung (gutachterlich mit Begründung)			
	A: keine oder gering, d. h. höchstens gelegentlich und auf geringem Flächenanteil (< 10 %)		A	
	B: mäßig (alle anderen Kombinationen)			
	C: stark (dauerhaft oder auf > 25 % der Fläche)			
5.2	Teichbewirtschaftung (Art und Umfang beschreiben; Bewertung gutachterlich)			
	A: keine Auswirkungen erkennbar			
	B: geringe Einflüsse		B	
	C: deutlich schädliche Einflüsse			
5.2	diffuse Nährstoffeinträge aus Umland;			
	A: keine		A	
	B: gering			
	C: deutlich			
5.2	belastete Zuleitung o. Zufluss; Einträge			
	A: keine		A	
	B: geringe			
	C: deutliche			

Erhebungsbogen

B

Projekt	Biotopkartierung Hamburg		Interne Nr.	145404	
			DK5 DK5-GK	7248	7250
Handlungsbedarf	Nein		DK5 - Name	Lemsahl-Mellingstedt	
Bearbeitung	DUK	Kopie	Ja	Biotop-Nr. alt	65 76
Räumliche Abbildung	Fläche			Kartierung	03.09.2020
Anzahl Abschnitte	1			Fläche / Länge [m²/m]	27660,2159
				Breite (lineare Abb.) [m]	

Zeigerwerte der Pflanzenartenliste (Auswertung)

Standort	Belichtung	halbsonnig bis halbschattig	6
Boden	Feuchte	sehr naß	8,8
	Stickstoff (N)	mäßig stickstoffarm bis stickstoffreich	6,3
	Reaktion	neutral	6,6
Vegetation	Mahdverträglichkeit	schnittempfindlich (nur Herbstschnitt vertragend)	3,1
Zeigerwerte	Futterwert	fast wertloses Futter	1,4
	Wechselfeuchteanzeiger		7
	Giftpflanzen		5
	Überschw.anzeiger		10

Pflanzenartenliste

Gruppe / Pflanzenart	MS	M	W	Vs	St	PA	Ph	Sz	VS	V	G	cf	§	Rote Liste			
														HH	ND	SH	D
Tracheobionta (Gefäßpflanzen)																	
Aegopodium podagraria (Giersch)	7	w															
Ajuga reptans (Kriechender Günsel)	7	w															
Alnus glutinosa (Schwarz-Erle)	7	h		B1													
Alnus glutinosa (Schwarz-Erle)	7	z		S													
Anemone nemorosa (Busch-Windröschen)	7	w															
Athyrium filix-femina (Gewöhnlicher Frauenfarn)	7	z															
Betula pendula (Hänge-Birke)	7	w		B1													
Betula pubescens (Moor-Birke)	7	w		B1													
Bidens cernua (Nickender Zweizahn)	7	w															
Cardamine amara (Bitteres Schaumkraut)	7	w											V		V		
Carex acutiformis (Sumpf-Segge)	7	l															
Carex remota (Winkel-Segge)	7	z															
Circaea lutetiana (Gewöhnliches Hexenkraut)	7	w															
Convallaria majalis (Maiglöckchen)	7	w															
Corylus avellana (Haselnuss)	7	w		S													
Crataegus monogyna (Eingrifflicher Weißdorn)	7	X		S													
Deschampsia cespitosa (Rasen-Schmiele)	7	w															
Dryopteris carthusiana (Dorniger Wurmfarne)	7	w															
Dryopteris dilatata (Breitblättriger Wurmfarne)	7	w															
Epilobium hirsutum (Zottiges Weidenröschen)	7	w															
Frangula alnus (Faulbaum)	7	X		S													
Fraxinus excelsior (Gewöhnliche Esche)	7	w		K1													
Galeopsis tetrahit (Gewöhnlicher Hohlzahn)	7	w															
Glechoma hederacea (Gundermann)	7	w															
Hedera helix (Efeu)	7	w															
Ilex aquifolium (Stechpalme)	7	w		S									b				
Impatiens parviflora (Kleinblütiges Springkraut)	7	w															
Iris pseudacorus (Gelbe Schwertlilie)	7	w											b				
Juncus effusus (Flutter-Binse)	7	w															
Lemna minor (Kleine Wasserlinse)	7	h															
Lemna minuta (Zierliche Wasserlinse)	7	h															
Lonicera periclymenum (Wald-Geißblatt)	7	w															
Lycopus europaeus (Gewöhnlicher Wolfstrapp)	7	w															
Lysimachia vulgaris (Gewöhnlicher Gilbweiderich)	7	w															
Milium effusum (Wald-Fluttergras)	7	w															

Erhebungsbogen

B

Projekt	Biotopkartierung Hamburg		Interne Nr.	145404	
			DK5 DK5-GK	7248	7250
Handlungsbedarf	Nein		DK5 - Name	Lemsahl-Mellingstedt	
Bearbeitung	DUK	Kopie	Ja	Biotop-Nr. alt	65 76
Räumliche Abbildung	Fläche			Kartierung	03.09.2020
Anzahl Abschnitte	1			Fläche / Länge [m²/m]	27660,2159
				Breite (lineare Abb.) [m]	

Pflanzenartenliste

Gruppe / Pflanzenart	MS	M	W	Vs	St	PA	Ph	Sz	VS	V	G	cf	§	Rote Liste			
														HH	ND	SH	D
Nymphaea spec. (Seerose spec.)	7	l															
Persicaria hydropiper (Wasserpfeffer)	7	w															
Phalaris arundinacea (Rohr-Glanzgras)	7	w															
Phragmites australis (Schilf)	7	l															
Poa trivialis (Gewöhnliches Rispengras)	7	w															
Polygonatum multiflorum (Vielblütige Weißwurz)	7	X															
Potamogeton pectinatus (Kamm-Laichkraut)	7	z												3			
Prunus padus (Echte Traubenkirsche)	7	z		S													
Prunus spinosa spinosa (Schlehe)	7	w		S													
Quercus robur (Stiel-Eiche)	7	w		K1													
Ranunculus repens (Kriechender Hahnenfuß)	7	w															
Rubus caesius (Kratzbeere)	7	h															
Scirpus sylvaticus (Wald-Simse)	7	z														V	
Scutellaria galericulata (Sumpf-Helmkraut)	7	w															
Solanum dulcamara (Bittersüßer Nachtschatten)	7	X															
Sorbus aucuparia (Eberesche)	7	w		S													
Spirodela polyrhiza (Vielwurzlige Teichlinse)	7	w															
Stellaria alsine (Bach-Sternmiere)	7	w												3			
Taxus baccata (Gemeine Eibe)	7	w		S									b		3		V
Typha latifolia (Breitblättriger Rohrkolben)	7	l															
Ulmus laevis (Flutter-Ulme)	7	X		S										3	3	3	V
Veronica beccabunga (Bachbungen-Ehrenpreis)	7	w															
Viburnum opulus (Gewöhnlicher Schneeball)	7	w		S													
Anzahl Rote Liste Arten														4	2	3	2
Anzahl Arten														57			

MS: Mengensystem; M: Mengenangabe, W: Bewertung der Art (FFH-Monitoring), Vs: Vegetationsschicht, St: Status, PA: Autor Phänologie; Ph: Phänologie, Sz: Soziabilität, VS: Vitalitätssystem; V: Vitalität, G: Geschlecht, cf: unsichere Bestimmung, §: Schutz nach BNatSchG, HH: Rote Liste Hamburg, Nds: Rote Liste Niedersachsen, SH: Rote Liste Schleswig-Holstein, D: Rote Liste Deutschland

Tierartenliste

	Rote Liste				FFH						
	B	A	S	G	HH	ND	SH	D	II	IV	V
1	B ArtSchG										
2	Anzahl				Anzahltyp						
3	Anzahl geschätzt				Geschlecht						
4	Methode				Verhalten						
5	Nachweis										
Säugetiere											
Capreolus capreolus (Reh)	1										
	2	1							Individuen/Stück		
	3										
	4	Sichtbeobachtung									
	5	adultes Tier/Imago									
Vögel											
Anas platyrhynchos (Stockente)	1	b		*	V	*	*	*			

Erhebungsbogen

B

Projekt	Biotopkartierung Hamburg	Interne Nr.	145404
Handlungsbedarf	Nein	DK5 DK5-GK	7248 7250
Bearbeitung	DUK	DK5 - Name	Lemsaahl-Mellingstedt
Räumliche Abbildung	Fläche	Biotop-Nr. alt	65 76
Anzahl Abschnitte	1	Kartierung	03.09.2020
		Fläche / Länge [m²/m]	27660,2159
		Breite (lineare Abb.) [m]	

Tierartenliste

	Rote Liste					FFH				
	B	A	S	H	D	II	IV	V		
	1	B	A	S	H	D	II	IV	V	
	2	Anzahl					Anzahltyp			
	3	Anzahl geschätzt					Geschlecht			
	4	Methode					Verhalten			
	5	Nachweis								
	2	25							Individuen/Stück	
	3									
	4	Sichtbeobachtung					Nahrungsverhalten			
	5	adultes Tier/Imago								
Ardea cinerea (Graureiher)	1	b	*	3	*	*				
	2	1							Individuen/Stück	
	3									
	4	Sichtbeobachtung					Nahrungsverhalten			
	5	adultes Tier/Imago								
Amphibien										
Bufo bufo (Erdkröte)	1	b		V		*				
	2	1							Individuen/Stück	
	3									
	4	Sichtbeobachtung								
	5	adultes Tier/Imago								

Teilflächenbeschreibung

Teilflächentyp		Teilflächen-Nr.	2
Biotoptyp	(Birken-)Erlen-Bruchwald nährstoffreicher Standorte (2018)	Biotoptyp	WBE
- Zusatz		- gesetzl. Grundl.	§ 30 (2) 4.1
FFH-LRT		FFH-LRT	
Beschreibung		Entw.potential LRT	
		Hauptfläche	
		Flächenanteil	20 %
		FFH-Unters.Fläche	Nein
		Saatgutfläche	Nein

Erhebungsbogen

B

Projekt	Biotopkartierung Hamburg	Interne Nr.	145404
Handlungsbedarf	Nein	DK5 DK5-GK	7248 7250
Bearbeitung	DUK	DK5 - Name	Lemsahl-Mellingstedt
Räumliche Abbildung	Fläche	Biotop-Nr. alt	65 76
Anzahl Abschnitte	1	Kartierung	03.09.2020
		Fläche / Länge [m²/m]	27660,2159
		Breite (lineare Abb.) [m]	

Teilflächenbeschreibung

Teilflächentyp		Teilflächen-Nr.	3
Biotoptyp	Quellbereich (2018)	Biotoptyp	FQ
- Zusatz		- gesetzl. Grundl.	(§ 30 (2) 2.6)
FFH-LRT		FFH-LRT	
Beschreibung		Entw.potential LRT	
		Hauptfläche	
		Flächenanteil	0 %
		FFH-Unters.Fläche	Nein
		Saatgutfläche	Nein