

Erhebungsbogen

B

Projekt	Biotopkartierung Hamburg	Interne Nr.	145640
		DK5 DK5-GK	7248
Handlungsbedarf	Nein	DK5 - Name	Lemsahl-Mellingstedt
Bearbeitung	DUK	Biotop-Nr. alt	479
Räumliche Abbildung	Linie	Kartierung	03.09.2020
Anzahl Abschnitte	1	Fläche / Länge [m²/m]	142,89
		Breite (lineare Abb.) [m]	5

Gesetzlicher Schutz § 14 (2) 2.3 Fel dgehölze **Schutz nur teilweise** **Nein**

Gesamtbewertung	5	Noch wertvoll, gut entwicklungsfähig
– Alter	3	Biotop geringen Alters, 5 bis 10 Jahre
– Belastungsgrad	5	Flächenhaft mittlere oder örtlich starke Belastung
– Ökolog. Funktion	6	Hohe Bedeutung in einem Biotopkomplex, für den lokalen Biotopverbund oder als Puffer
– Seltenheit	5	Seltener Biotoptyp, floristisch stark verarmt, ohne seltener Pflges. od. verbr. artenreicher Biotoptyp

Bestandsbeschreibung

Junges Fel dgehölz zwischen brachliegendem Grünland und einer Baumschule aus v.a. Schlehe und Flieder, einzelne größere Eichen (bis 7 m, 30 cm BHD). Sehr naturnah und struktureich entwickelt..

Vorkommen an Biototypen

1	TF	Typ	HF	F.Anteil
2	BTYP	Biototyp	- gesetzl. Grundl.	
3	Zusatz	Zusatz zum Biototypen		
4	LRT	Lebensraumtyp		
1	1		Ja	100 %
2	HGM	Naturnahes Gehölz mittlerer Standorte (2018)		(§ 14 (2) 2.3)

Räumliche Lage

Lagebeschreibung	n Im Kohlhof		
Nachbarnutzung/en	Baumschule, Grünland		
Rechtswert (X)	572785	Hochwert (Y)	5949745
Bezirk	Wandsbek	Naturraum	Obere Alsterniederung (702.01)
Stadtteil (OT-Nr.)	Lemsahl-Mellingstedt (521)	Gemarkung	Lemsahl-Mellingstedt (533)
Digitaler Grünplan	<input type="checkbox"/> Hafengesamtgebiet	<input type="checkbox"/> Ramsargebiet	<input type="checkbox"/> EG-Vogelschutzgeb.
Ausgleichsflächen	<input type="checkbox"/> Biosphärenreservat	<input type="checkbox"/> Nationalpark	<input type="checkbox"/>
NSG / ND / LSG	LSG Duvenstedt, Bergstedt, Lemsahl-Mellingstedt, Volksdorf und Rahlstedt [HH-2009 / Anteil: 100%]		
FFH-GEBIET			
Wasserschutzgebiet			

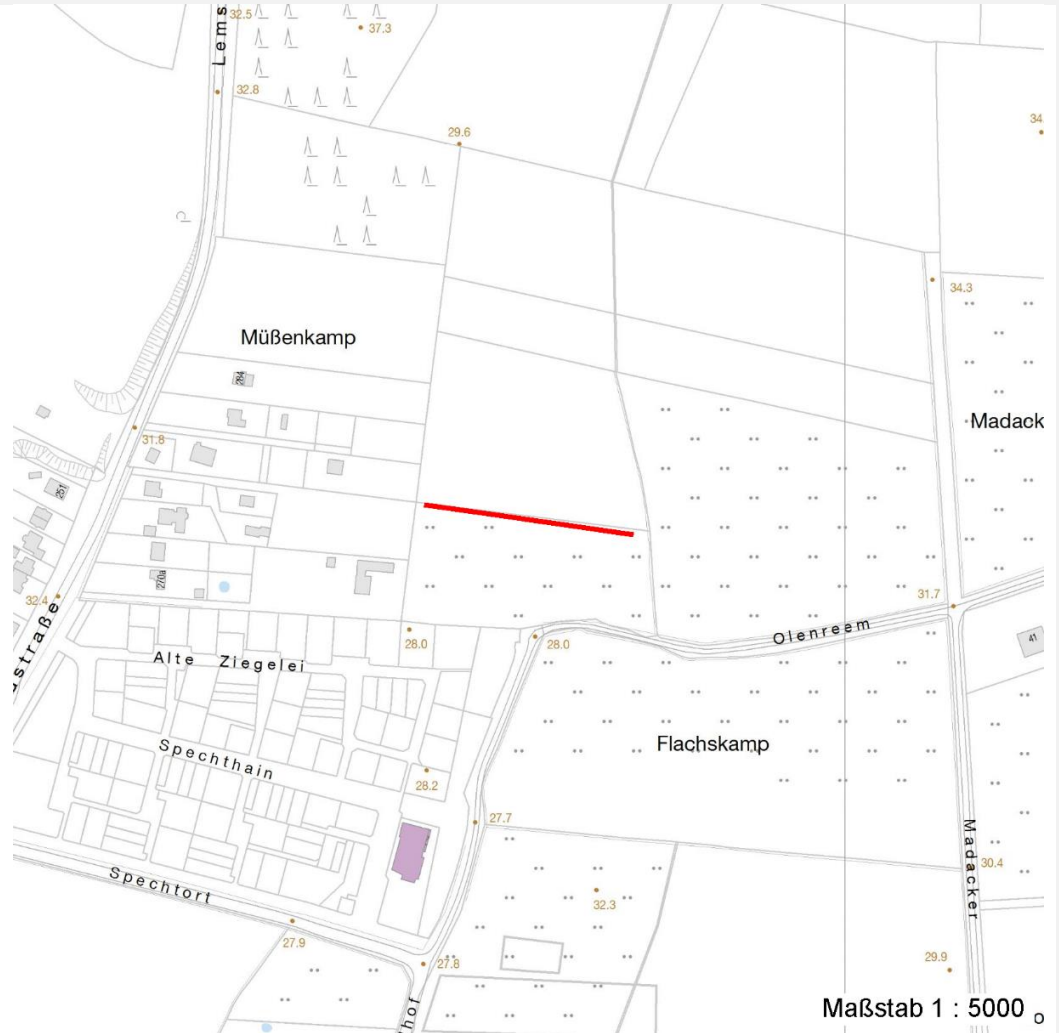
Erhebungsbogen

B

Projekt	Biotopkartierung Hamburg	Interne Nr.	145640
		DK5 DK5-GK	7248
Handlungsbedarf	Nein	DK5 - Name	Lemsahl-Mellingstedt
Bearbeitung	DUK	Biotop-Nr. alt	479
Räumliche Abbildung	Linie	Kartierung	03.09.2020
Anzahl Abschnitte	1	Fläche / Länge [m²/m]	142,89
		Breite (lineare Abb.) [m]	5

Räumliche Lage

Karte



Foto

Interne Nr.	Index	Dateiname	Aufnahmerichtung
82178	0	7248_479_030920_1.JPG	

Weitere Angaben

Merkmal	Wert
Auswertung	
Gefährdung/ Einflüsse	Beseitigung
Wertgesichtspunkte	Entwicklungspotenzial
	Strukturvielfalt
	Teil eines größeren Biotopkomplexes
Maßnahmen	Erhalt

Erhebungsbogen

B

Projekt	Biotopkartierung Hamburg	Interne Nr.	145640
		DK5 DK5-GK	7248
Handlungsbedarf	Nein	DK5 - Name	Lemsahl-Mellingstedt
Bearbeitung	DUK	Biotop-Nr. alt	479
Räumliche Abbildung	Linie	Kartierung	03.09.2020
Anzahl Abschnitte	1	Fläche / Länge [m²/m]	142,89
		Breite (lineare Abb.) [m]	5

Foto

Fotodatei	7248_479_030920_1.JPG	Fotodatei	
Bildbeschreibung	k.A.	Bildbeschreibung	
Aufnahmerichtung		Aufnahmerichtung	



Teilflächenbeschreibung

Teilflächentyp		Teilflächen-Nr.	1
Biotoptyp	Naturnahes Gehölz mittlerer Standorte (2018)	Biotoptyp	HGM
- Zusatz		- gesetzl. Grundl.	(§ 14 (2) 2.3)
FFH-LRT		FFH-LRT	
Beschreibung		Entw.potential LRT	
		Hauptfläche	Ja
		Flächenanteil	100 %
		FFH-Unters.Fläche	Nein
		Saatgutfläche	Nein

Weitere Angaben

Merkmal	Wert
Veg. - Deckg./Ant.	
Strauchschicht	80 %
1. Krautschicht	60 %

Erhebungsbogen

B

Projekt	Biotopkartierung Hamburg		Interne Nr.	145640
			DK5 DK5-GK	7248
Handlungsbedarf	Nein		DK5 - Name	Lemsahl-Mellingstedt
Bearbeitung	DUK	Kopie	Nein	Biotop-Nr. alt
Räumliche Abbildung	Linie			479
Anzahl Abschnitte	1			Kartierung
				03.09.2020
				Fläche / Länge [m²/m]
				142,89
				Breite (lineare Abb.) [m]
				5

Zeigerwerte der Pflanzenartenliste (Auswertung)

Standort	Belichtung	halbsonnig	7
Boden	Feuchte	mäßig trocken und wechsellustig	4,4
	Stickstoff (N)	übermäßig stickstoffreich	8,8
	Reaktion	neutral	7
Vegetation	Mahdverträglichkeit	schnittempfindlich (nur Herbstschnitt vertragend)	3,3
Zeigerwerte	Futterwert	sehr geringwertiges Futter	1,7
	Wechselfeuchteanzeiger		0
	Giftpflanzen		0
	Überschw.anzeiger		0

Pflanzenartenliste

Gruppe / Pflanzenart	MS	M	W	Vs	St	PA	Ph	Sz	VS	V	G	cf	§	Rote Liste			
														HH	ND	SH	D
Tracheobionta (Gefäßpflanzen)																	
Heracleum sphondylium (Wiesen-Bärenklau)	7	w															
Prunus spinosa (Schlehe)	7	h		S													
Quercus robur (Stiel-Eiche)	7	w		B1													
Syringa vulgaris (Gewöhnlicher Flieder)	7	h		S													
Urtica dioica (Große Brennnessel)	7	z															
Anzahl Rote Liste Arten																	
Anzahl Arten														5			

MS: Mengensystem; M: Mengenangabe, W: Bewertung der Art (FFH-Monitoring), Vs: Vegetationsschicht, St: Status, PA: Autor Phänologie; Ph: Phänologie, Sz: Soziabilität, VS: Vitalitätssystem; V: Vitalität, G: Geschlecht, cf: unsichere Bestimmung, §: Schutz nach BNatSchG, HH: Rote Liste Hamburg, ND: Rote Liste Niedersachsen, SH: Rote Liste Schleswig-Holstein, D: Rote Liste Deutschland