

Erhebungsbogen

B

Projekt	Biotopkartierung Hamburg	Interne Nr.	145629
		DK5 DK5-GK	7248
Handlungsbedarf	Nein	DK5 - Name	Lemsahl-Mellingstedt
Bearbeitung	DUK	Biotop-Nr. alt	475
Räumliche Abbildung	Linie	Kartierung	12.05.2020
Anzahl Abschnitte	3	Fläche / Länge [m²/m]	449,84
		Breite (lineare Abb.) [m]	3,5

Gesetzlicher Schutz § 14 (2) 2.2 Knicks **Schutz nur teilweise** Ja

Gesamtbewertung	6 Wertvoll
– Alter	6 Biotop mittleren Alters, 50 bis 100 Jahre
– Belastungsgrad	6 Flächenhaft geringe oder örtlich stärkere oder Vorbelastung mit deutlichem Einfluß
– Ökolog. Funktion	7 Sehr hohe Bedeutung in einem Biotopkomplex, für den lokalen Biotopverbund oder als Puffer
– Seltenheit	6 Seltener Biotoptyp, ohne seltene oder bedrohte Pflges., ungesättigtes Artenspektrum, reliktsche RL-Arten

Bestandsbeschreibung

Knicks in landwirtschaftlichen Flächen und im Wohngebiet

Die Baumschicht besteht aus mittelalten bis alten Eichenüberhältern (60 - 80 cm BHD) und stellenweise Birken. Die Strauchschicht ist überwiegend gut ausgebildet und setzt sich aus Schlehe, Weißdorn und Hasel zusammen. Die Krautschicht ist größtenteils vorhanden und grasgeprägt. Stellenweise Ackerwildkrautflora. In der Wohnbebauung stellenweise zur Mauer umfunktioniert, standortfremd bepflanzt und nach Aussagen der Anwohnerinnen nicht gewünscht und störend. Im Bereich Hinsensfeld ist ein ehemaliger Feldweg eingewachsen. Im Norden totholzreich und mit dichter Gehölzstruktur.

Der Abschnitt 3 liegt im Wohngebiet und sind daher nicht nach § 14 2.2 HmbBNatSchAG geschützt.

Vorkommen an Biotoptypen

1	TF	Typ	HF	F.Anteil
2	BTYP	Biotoptyp		- gesetzl. Grundl.
3	Zusatz	Zusatz zum Biotoptypen		
4	LRT	Lebensraumtyp		
1	1		Ja	70 %
2	HWM	Strauch-Baum-Knick (2018)		(§ 14 (2) 2.2)
1	2			30 %
2	HWD	Degenerierter Knick (2018)		(§ 14 (2) 2.2)
1	3			0 %
2	VSW	Wirtschaftsweg (2018)		

Räumliche Lage

Lagebeschreibung	Am Fiersberg, Hinsensfeld		
Nachbarnutzung/en	Wohnbebauung, Acker, Grünland, Baumschule		
Rechtswert (X)	572204	Hochwert (Y)	5949977
Bezirk	Wandsbek	Naturraum	Obere Alsterniederung (702.01)
Stadtteil (OT-Nr.)	Lemsahl-Mellingstedt (521)	Gemarkung	Lemsahl-Mellingstedt (533)
Digitaler Grünplan	<input type="checkbox"/> Hafengesamtgebiet	<input type="checkbox"/> Ramsargebiet	<input type="checkbox"/> EG-Vogelschutzgeb.
Ausgleichsflächen	<input type="checkbox"/> Biosphärenreservat	<input type="checkbox"/> Nationalpark	<input type="checkbox"/>
NSG / ND / LSG	LSG Duvensedt, Bergstedt, Lemsahl-Mellingstedt, Volksdorf und Rahlstedt [HH-2009 / Anteil: 39%]		
FFH-GEBIET			
Wasserschutzgebiet			

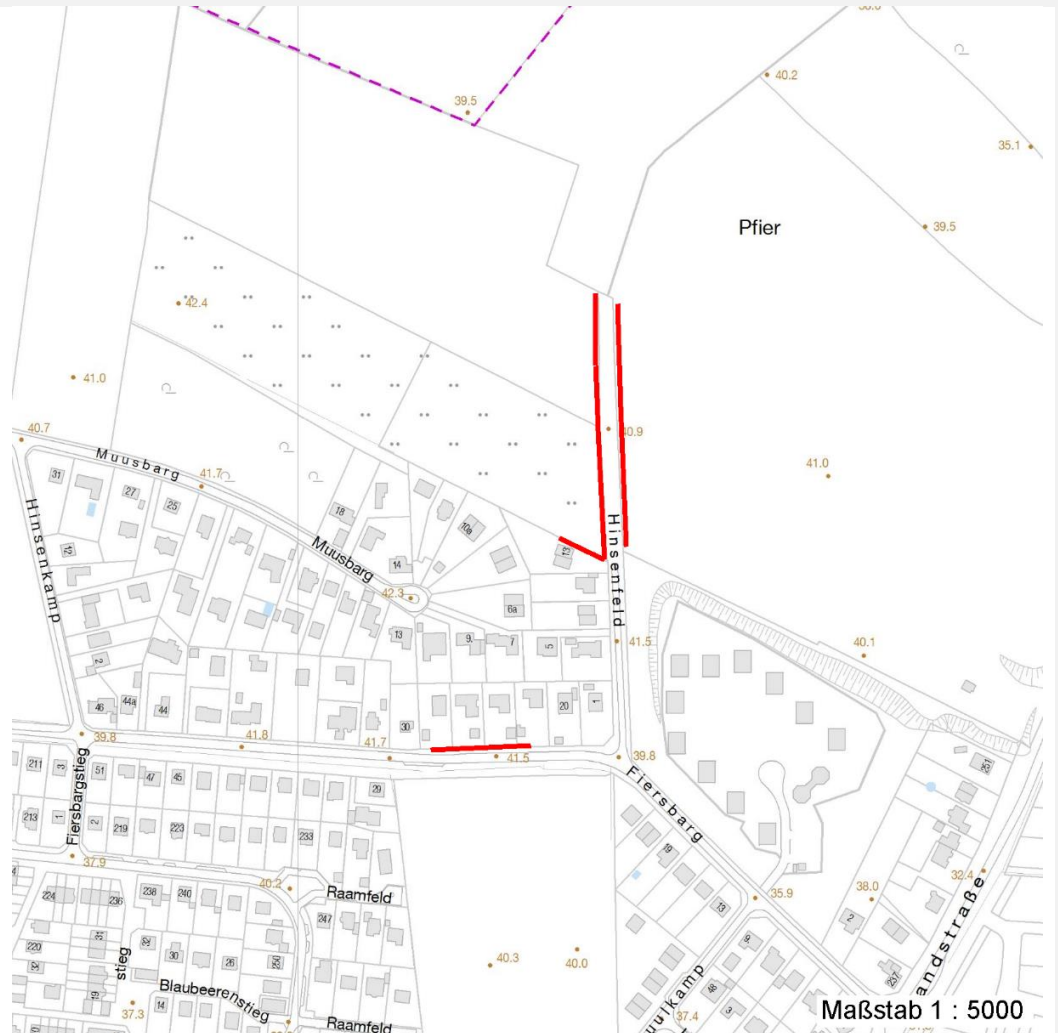
Erhebungsbogen

B

Projekt	Biotopkartierung Hamburg	Interne Nr.	145629
		DK5 DK5-GK	7248
Handlungsbedarf	Nein	DK5 - Name	Lemsahl-Mellingstedt
Bearbeitung	DUK	Biotop-Nr. alt	475
Räumliche Abbildung	Linie	Kartierung	12.05.2020
Anzahl Abschnitte	3	Fläche / Länge [m²/m]	449,84
		Breite (lineare Abb.) [m]	3,5

Räumliche Lage

Karte



Weitere Erhebungsbögen

Interne Nr.	Interne Nr. Zuordnung	DK5	Biotop-Nr.	Kartierung	Zuordnung	DK5 (GK)	Biotop-Nr. (alt)
145629	50157	7248	351	13.10.2011	<	7250	2

Zuordnung: N = nachfolgende Kartierung, K = weitere Kartierungen (zeitlich vorher oder nachher)

Foto

Interne Nr.	Index	Dateiname	Aufnahmerichtung
82156	0	7248_475_120520_2.JPG	
82157	0	7248_475_120520_1.JPG	

Weitere Angaben

Merkmal	Wert
Auswertung Gefährdung/ Einflüsse	Bebauung

Erhebungsbogen

B

Projekt	Biotopkartierung Hamburg	Interne Nr.	145629
		DK5 DK5-GK	7248
Handlungsbedarf	Nein	DK5 - Name	Lemsahl-Mellingstedt
Bearbeitung	DUK	Biotop-Nr. alt	475
Räumliche Abbildung	Linie	Kartierung	12.05.2020
Anzahl Abschnitte	3	Fläche / Länge [m²/m]	449,84
		Breite (lineare Abb.) [m]	3,5

Weitere Angaben

Merkmal	Wert
Wertgesichtspunkte	Bedeutung für das Landschaftsbild Bedeutung für den Biotopverbund Bestandteil der historischen Kulturlandschaft
zoologisch bedeutsame Strukturen Maßnahmen	Dichte Gehölzstruktur (Hinsenfeld) 1.1 - Sukzession ungestört ablaufen lassen (Erhalt)

Foto

Fotodatei	7248_475_120520_1.JPG	Fotodatei	7248_475_120520_2.JPG
Bildbeschreibung	k.A.	Bildbeschreibung	k.A.
Aufnahmerichtung		Aufnahmerichtung	



Teilflächenbeschreibung

Teilflächentyp		Teilflächen-Nr.	1
Biotoptyp	Strauch-Baum-Knick (2018)	Biotoptyp	HWM
- Zusatz		- gesetzl. Grundl.	(§ 14 (2) 2.2)
FFH-LRT		FFH-LRT	
Beschreibung		Entw.potential LRT	
		Hauptfläche	Ja
		Flächenanteil	70 %
		FFH-Unters.Fläche	Nein
		Saatgutfläche	Nein

Erhebungsbogen

B

Projekt	Biotopkartierung Hamburg		Interne Nr.	145629
			DK5 DK5-GK	7248
Handlungsbedarf	Nein		DK5 - Name	Lemsahl-Mellingstedt
Bearbeitung	DUK	Kopie	Nein	Biotop-Nr. alt
Räumliche Abbildung	Linie			475
Anzahl Abschnitte	3			Kartierung
				12.05.2020
				Fläche / Länge [m²/m]
				449,84
				Breite (lineare Abb.) [m]
				3,5

Weitere Angaben

Merkmal	Wert
Boden	
Feuchte	5 - frisch und mäßig frisch
Reaktion	7 - neutral
Stickstoffgehalt	6 - mäßig stickstoffarm bis stickstoffreich
Standort, Relief	
Belichtung	7 - halbsonnig
Veg. - Deckg./Ant.	
Gesamt	100 %
1. Baumschicht	95 %
2. Baumschicht	20 %
Strauchschicht	90 %
1. Krautschicht	60 %
Veg. - Höhe	
Gesamt, durchschn.	16.00 m
1. Baumschicht	16.00 m
2. Baumschicht	7.00 m
Strauchschicht	4.00 m
1. Krautschicht	0.60 m
Veg. - Zeigerwerte	
Anz. Giftpflanzen	0
Anz. Wechselfeuchtezeiger	1
Anz. Überschwemmungsz.	0

Zeigerwerte der Pflanzenartenliste (Auswertung)

Standort	Belichtung	halbsonnig	6,8
Boden	Feuchte	frisch und mäßig frisch	4,5
	Stickstoff (N)	mäßig stickstoffarm bis stickstoffreich	6,2
	Reaktion	neutral	7
Vegetation	Mahdverträglichkeit	schnittempfindlich (nur Herbstschnitt verträglich)	2,6
Zeigerwerte	Futterwert	sehr geringwertiges Futter	2,4
	Wechselfeuchteanzeiger		1
	Giftpflanzen		0
	Überschw.anzeiger		0

Pflanzenartenliste

Gruppe / Pflanzenart	MS	M	W	Vs	St	PA	Ph	Sz	VS	V	G	cf	§	Rote Liste			
														HH	ND	SH	D
Tracheobionta (Gefäßpflanzen)																	
Acer campestre (Feld-Ahorn)	7	w		S													
Anthriscus sylvestris (Wiesen-Kerbel)	7	w															
Artemisia vulgaris (Gewöhnlicher Beifuß)	7	X															
Betula pendula (Hänge-Birke)	7	w		B1													
Betula pendula (Hänge-Birke)	7	w		B2													
Bromus sterilis (Taube Trespe)	7	w															
Carpinus betulus (Hainbuche)	7	X		S													
Chaerophyllum temulum (Hecken-Kälberkropf)	7	w															

Erhebungsbogen

B

Projekt	Biotopkartierung Hamburg	Interne Nr.	145629
		DK5 DK5-GK	7248
		DK5 - Name	Lemsahl-Mellingstedt
Handlungsbedarf	Nein	Biotop-Nr. alt	475
Bearbeitung	DUK	Kartierung	12.05.2020
Räumliche Abbildung	Linie	Fläche / Länge [m²/m]	449,84
Anzahl Abschnitte	3	Breite (lineare Abb.) [m]	3,5

Teilflächenbeschreibung

Teilflächentyp		Teilflächen-Nr.	3
Biotoptyp	Wirtschaftsweg	Biotoptyp	VSW
- Zusatz	(2018)	- gesetzl. Grundl.	
FFH-LRT		FFH-LRT	
Beschreibung		Entw.potential LRT	
		Hauptfläche	
		Flächenanteil	0 %
		FFH-Unters.Fläche	Nein
		Saatgutfläche	Nein