

Erhebungsbogen

B

Projekt	Biotopkartierung Hamburg	Interne Nr.	145538
		DK5 DK5-GK	7248
Handlungsbedarf	Nein	DK5 - Name	Lemsahl-Mellingstedt
Bearbeitung	DUK	Biotop-Nr. alt	457
Räumliche Abbildung	Linie	Kartierung	27.08.2020
Anzahl Abschnitte	2	Fläche / Länge [m²/m]	577,55
		Breite (lineare Abb.) [m]	8

Gesetzlicher Schutz **_ kein gesetzl. Schutz kein gesetzlich geschütztes Biotop** **Schutz nur teilweise** **Nein**

Gesamtbewertung	5	Noch wertvoll, gut entwicklungsfähig
– Alter	4	Biotop mittleren Alters, 10 bis 20 Jahre
– Belastungsgrad	6	Flächenhaft geringe oder örtlich stärkere oder Vorbelastung mit deutlichem Einfluß
– Ökolog. Funktion	5	Bedeutung in einem Biotopkomplex, für den lokalen Biotopverbund oder als Puffer
– Seltenheit	5	Seltener Biotoptyp, floristisch stark verarmt, ohne seltener Pflges. od. verbr. artenreicher Biotoptyp

Bestandsbeschreibung

Noch recht junge größtenteils gepflanzte Gehölze auf dem Golfplatz. Baum"schicht" aktuell etwa 4-5 m hoch aus gepflanzten Eichen und hainbuchen, eingestreut Birken und Espen, diese wohl spontan. Stellenweise dichte Strauchschicht aus Espen-Jungwuchs, sonst eher lückig aus mesophilen Straucharten. Die Krautschicht noch sehr schwach entwickelt aus v.a. Saumarten. IdR recht breite blütenreiche Säume. Insgesamt vermutlich hoher Wert als Brutvogel- und Insektenlebensraum.

Vorkommen an Biotoptypen

1	TF	Typ	HF	F.Anteil
2	BTYP	Biotoptyp		- gesetzl. Grundl.
3	Zusatz	Zusatz zum Biotoptypen		
4	LRT	Lebensraumtyp		
1	1		Ja	65 %
2	HGM	Naturnahes Gehölz mittlerer Standorte (2018)		(§ 14 (2) 2.3)
1	2			35 %
2	HRZ	naturnahes sonstiges Sukzessionsgebüsch (2018)		

Räumliche Lage

Lagebeschreibung	Die Eichkoppel (Golfplatz) umgebend		
Nachbarnutzung/en	Golfplatz, magere Wiesen		
Rechtswert (X)	571996	Hochwert (Y)	5948066
Bezirk	Wandsbek	Naturraum	Alstertal (696.02)
Stadtteil (OT-Nr.)	Lemsahl-Mellingstedt (521)	Gemarkung	Lemsahl-Mellingstedt (533)
Digitaler Grünplan	<input type="checkbox"/> Hafengesamtgebiet	<input type="checkbox"/> Ramsargebiet	<input type="checkbox"/> EG-Vogelschutzgeb.
Ausgleichsflächen	<input type="checkbox"/> Biosphärenreservat	<input type="checkbox"/> Nationalpark	<input type="checkbox"/>
NSG / ND / LSG	LSG Duvensstedt, Bergstedt, Lemsahl-Mellingstedt, Volksdorf und Rahlstedt [HH-2009 / Anteil: 100%]		
FFH-GEBIET			
Wasserschutzgebiet			

Erhebungsbogen

B

Projekt	Biotopkartierung Hamburg	Interne Nr.	145538
Handlungsbedarf	Nein	DK5 DK5-GK	7248
Bearbeitung	DUK	DK5 - Name	Lemsaahl-Mellingstedt
Räumliche Abbildung	Linie	Biotop-Nr. alt	457
Anzahl Abschnitte	2	Kartierung	27.08.2020
		Fläche / Länge [m²/m]	577,55
		Breite (lineare Abb.) [m]	8

Räumliche Lage

Karte

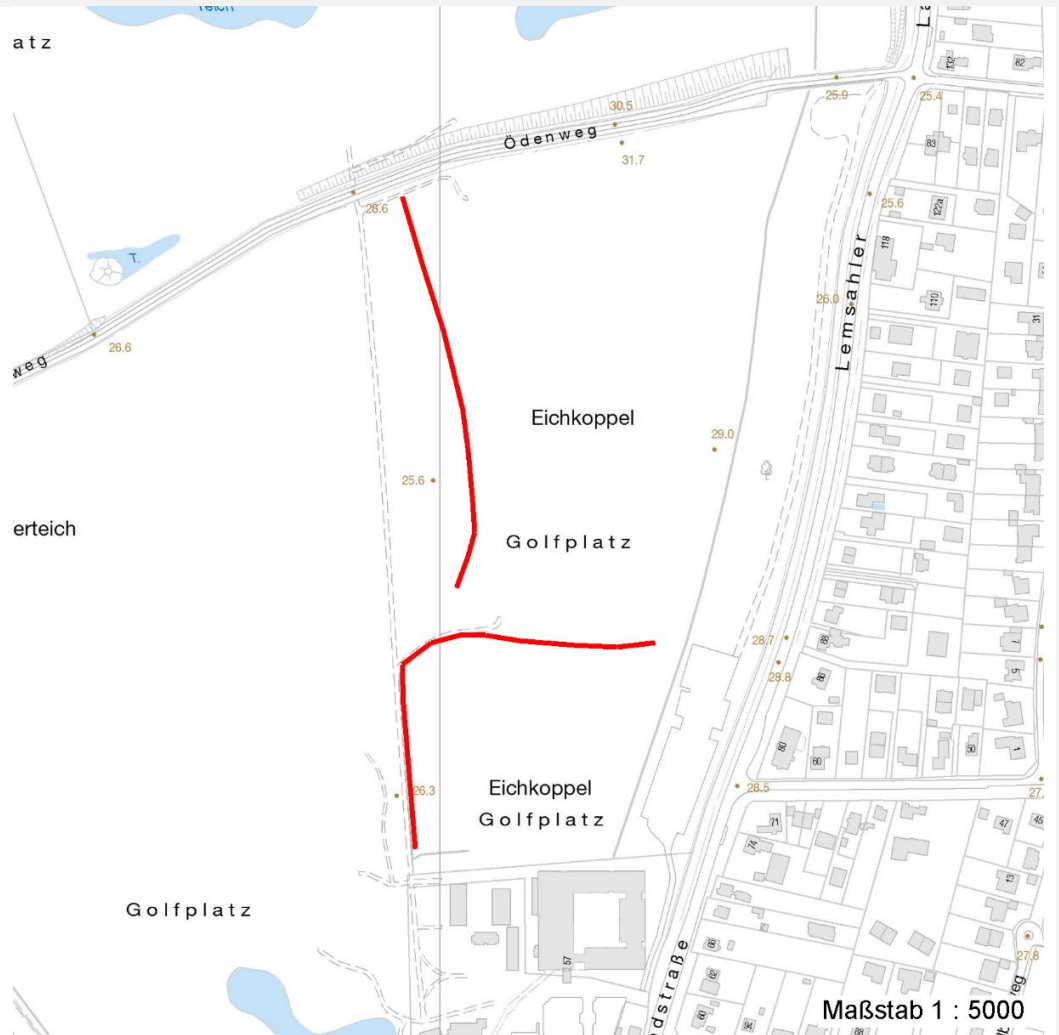


Foto			
Interne Nr.	Index	Dateiname	Aufnahmerichtung
82096	0	7248_457_270820_1.JPG	

Weitere Angaben

Merkmal	Wert
Auswertung	
Gefährdung/ Einflüsse	Keine
Wertgesichtspunkte	Entwicklungspotenzial Teil eines größeren Biotopkomplexes
Maßnahmen	1.1 - Sukzession ungestört ablaufen lassen 10.8 - blütenreiche Säume und Wiesen entwickeln (dafür in unregelmäßigen Abständen Gehölze entnehmen und Randbereiche mähen.)

Erhebungsbogen

B

Projekt	Biotopkartierung Hamburg	Interne Nr.	145538
Handlungsbedarf	Nein	DK5 DK5-GK	7248
Bearbeitung	DUK	DK5 - Name	Lemsahl-Mellingstedt
Räumliche Abbildung	Linie	Biotop-Nr. alt	457
Anzahl Abschnitte	2	Kartierung	27.08.2020
		Fläche / Länge [m²/m]	577,55
		Breite (lineare Abb.) [m]	8

Foto

Fotodatei 7248_457_270820_1.JPG
Bildbeschreibung k.A.
Aufnahmerichtung

Fotodatei
Bildbeschreibung
Aufnahmerichtung



Teilflächenbeschreibung

Teilflächentyp		Teilflächen-Nr.	1
Biotoptyp	Naturnahe Gehölz mittlerer Standorte (2018)	Biotoptyp	HGM
- Zusatz		- gesetzl. Grundl.	(§ 14 (2) 2.3)
FFH-LRT		FFH-LRT	
Beschreibung		Entw.potential LRT	
		Hauptfläche	Ja
		Flächenanteil	65 %
		FFH-Unters.Fläche	Nein
		Saatgutfläche	Nein

Erhebungsbogen

B

Projekt	Biotopkartierung Hamburg		Interne Nr.	145538
			DK5 DK5-GK	7248
Handlungsbedarf	Nein		DK5 - Name	Lemsahl-Mellingstedt
Bearbeitung	DUK	Kopie	Nein	Biotop-Nr. alt
Räumliche Abbildung	Linie			457
Anzahl Abschnitte	2			Kartierung
				27.08.2020
				Fläche / Länge [m²/m]
				577,55
				Breite (lineare Abb.) [m]
				8

Weitere Angaben

Merkmal	Wert
Boden	
Feuchte	5 - frisch und mäßig frisch
Reaktion	6 - schwach sauer
Stickstoffgehalt	5 - mäßig stickstoffarm
Standort, Relief	
Belichtung	7 - halbsonnig
Veg. - Deckg./Ant.	
Gesamt	100 %
1. Baumschicht	80 %
Strauchschicht	40 %
1. Krautschicht	20 %
Veg. - Höhe	
Gesamt, durchschn.	5.00 m
1. Baumschicht	5.00 m
Strauchschicht	2.50 m
1. Krautschicht	0.50 m
Veg. - Zeigerwerte	
Anz. Giftpflanzen	0
Anz. Wechselfeuchtezeiger	1
Anz. Überschwemmungsz.	1

Zeigerwerte der Pflanzenartenliste (Auswertung)

Standort	Belichtung	halbsonnig	6,7
Boden	Feuchte	frisch und mäßigfrisch	4,8
	Stickstoff (N)	mäßig stickstoffarm	5,5
	Reaktion	schwach sauer	6,1
Vegetation	Mahdverträglichkeit	schnittempfindlich (nur Herbstschnitt vertragend)	3,4
Zeigerwerte	Futterwert	sehr geringwertiges Futter	2,2
	Wechselfeuchteanzeiger		1
	Giftpflanzen		0
	Überschw.anzeiger		1

Pflanzenartenliste

Gruppe / Pflanzenart	MS	M	W	Vs	St	PA	Ph	Sz	VS	V	G	cf	Rote Liste					
													§	HH	ND	SH	D	
Tracheobionta (Gefäßpflanzen)																		
Artemisia vulgaris (Gewöhnlicher Beifuß)	7	w																
Betula pendula (Hänge-Birke)	7	h		B1														
Betula pendula (Hänge-Birke)	7	w		S														
Carpinus betulus (Hainbuche)	7	z		B1														
Cerastium holosteoides (Gewöhnliches Hornkraut)	7	w																
Cirsium vulgare (Gewöhnliche Kratzdistel)	7	w																
Corylus avellana (Haselnuss)	7	w		S														
Crataegus monogyna (Eingrifflicher Weißdorn)	7	w		S														
Elymus repens (Gewöhnliche Quecke)	7	w																

Erhebungsbogen

B

Projekt	Biotopkartierung Hamburg	Interne Nr.	145538
		DK5 DK5-GK	7248
Handlungsbedarf	Nein	DK5 - Name	Lemsahl-Mellingstedt
Bearbeitung	DUK	Biotop-Nr. alt	457
Räumliche Abbildung	Linie	Kartierung	27.08.2020
Anzahl Abschnitte	2	Fläche / Länge [m²/m]	577,55
		Breite (lineare Abb.) [m]	8

Pflanzenartenliste

Gruppe / Pflanzenart	MS	M	W	Vs	St	PA	Ph	Sz	VS	V	G	cf	§	Rote Liste				
														HH	ND	SH	D	
Epilobium parviflorum (Kleinblütiges Weidenröschen)	7	w													V			
Galeopsis tetrahit (Gewöhnlicher Hohlzahn)	7	w																
Lonicera periclymenum (Wald-Geißblatt)	7	z																
Oenothera biennis agg. (Artengruppe Gewöhnliche Nachtkerze)	7	w																
Populus tremula (Zitter-Pappel)	7	l		B1														
Populus tremula (Zitter-Pappel)	7	l		S														
Prunus serotina (Späte Traubenkirsche)	7	z		S														
Prunus spinosa spinosa (Schlehe)	7	l		S														
Quercus robur (Stiel-Eiche)	7	h		B1														
Rosa canina (Hunds-Rose)	7	w		S														
Rubus fruticosus agg. (Artengruppe Echte Brombeere)	7	z																
Urtica dioica (Große Brennessel)	7	w																
Anzahl Rote Liste Arten														1				
Anzahl Arten										19								

MS: Mengensystem; M: Mengenangabe, W: Bewertung der Art (FFH-Monitoring), Vs: Vegetationsschicht, St: Status, PA: Autor Phänologie; Ph: Phänologie, Sz: Soziabilität, VS: Vitalitätssystem; V: Vitalität, G: Geschlecht, cf: unsichere Bestimmung, §: Schutz nach BNatSchG, HH: Rote Liste Hamburg, Nds: Rote Liste Niedersachsen, SH: Rote Liste Schleswig-Holstein, D: Rote Liste Deutschland

Teilflächenbeschreibung

Teilflächentyp		Teilflächen-Nr.	2
Biotoptyp	naturnahes sonstiges Sukzessionsgebüsch (2018)	Biotoptyp	HRZ
- Zusatz		- gesetzl. Grundl.	
FFH-LRT		FFH-LRT	
Beschreibung		Entw.potential LRT	
		Hauptfläche	
		Flächenanteil	35 %
		FFH-Unters.Fläche	Nein
		Saatgutfläche	Nein