

Erhebungsbogen

B

Projekt	Biotopkartierung Hamburg	Interne Nr.	145516
		DK5 DK5-GK	7248
Handlungsbedarf	Nein	DK5 - Name	Lemsahl-Mellingstedt
Bearbeitung	DUK	Biotop-Nr. alt	449
Räumliche Abbildung	Fläche	Kartierung	27.08.2020
Anzahl Abschnitte	4	Fläche / Länge [m²/m]	10323,1102
		Breite (lineare Abb.) [m]	

Gesetzlicher Schutz § 30 (2) 3.4 Trockenrasen **Schutz nur teilweise** Ja

Gesamtbewertung	6 Wertvoll
– Alter	4 Biotop mittleren Alters, 10 bis 20 Jahre
– Belastungsgrad	7 Flächenhaft geringe oder Vorbelastung mit schwachem Einfluß
– Ökolog. Funktion	7 Sehr hohe Bedeutung in einem Biotopkomplex, für den lokalen Biotopverbund oder als Puffer
– Seltenheit	6 Seltener Biotoptyp, ohne seltene oder bedrohte Pflges., ungesättigtes Artenspektrum, reliktsche RL-Arten

Bestandsbeschreibung

Selten gemähte blütenreiche Flächen innerhalb des Golfplatzes. Vermutlich teilweise eingesät, aber sehr naturnah entwickelt und wertsteigernd innerhalb des Biotopkomplexes des Golfplatz. Vor allem aus Rotem Straußgras und Rot-Schwingel aufgebaut.

Abschnitt 1 leicht verbuscht und ruderalisiert.

Abschnitte 2 und 3 (im Osten) mit viel Offenboden. Hier auch mit Schaf-Schwingel und Nelken-Haferschmiele (diese gesetzl. geschützt). Entwicklungspotenzial für artenreichere Trockenrasen. Teilweise Hanglage am Gewässer mit vermutlicher Bedeutung für Wildbienen und Laufkäfer. Abschnitt 3 im Westen eher mesophil mit Kleiner Bibernelle, Weißem Labkraut und viel Wiesen-Flockenblume.

Abschnitt 4 etwas schattiger und grasreicher mit viel Leinkraut.

Vorkommen an Biototypen

1	TF	Typ	HF	F.Anteil
2	BTYP	Biototyp		- gesetzl. Grundl.
3	Zusatz	Zusatz zum Biototypen		
4	LRT	Lebensraumtyp		
1	1		Ja	90 %
2	GMT	Artenreiche Weide trocken-magerer Standorte (2018)		
3	m	(gelegentliche) Mahd (m)		
1	3			10 %
2	TMK	Kleinschmielenrasen (2018)		§ 30 (2) 3.4
3	m	(gelegentliche) Mahd (m)		

Räumliche Lage

Lagebeschreibung	Innerhalb des Lemsahler Golfplatzes		
Nachbarnutzung/en	Golfplatz, Kleingewässer, Kleingehölze		
Rechtswert (X)	572062	Hochwert (Y)	5948506
Bezirk	Wandsbek	Naturraum	Geestplatten westlich der Alster (696.01)
Stadtteil (OT-Nr.)	Lemsahl-Mellingstedt (521)	Gemarkung	Lemsahl-Mellingstedt (533)
Digitaler Grünplan	<input type="checkbox"/> Hafengesamtgebiet	<input type="checkbox"/> Ramsargebiet	<input type="checkbox"/> EG-Vogelschutzgeb. <input type="checkbox"/>
Ausgleichsflächen NSG / ND / LSG	<input type="checkbox"/> Biosphärenreservat	<input type="checkbox"/> Nationalpark	<input type="checkbox"/>
	LSG Duvenstedt, Bergstedt, Lemsahl-Mellingstedt, Volksdorf und Rahlstedt [HH-2009 / Anteil: 100%]		

FFH-GEBIET

27.09.2022

Seite 1 von 7

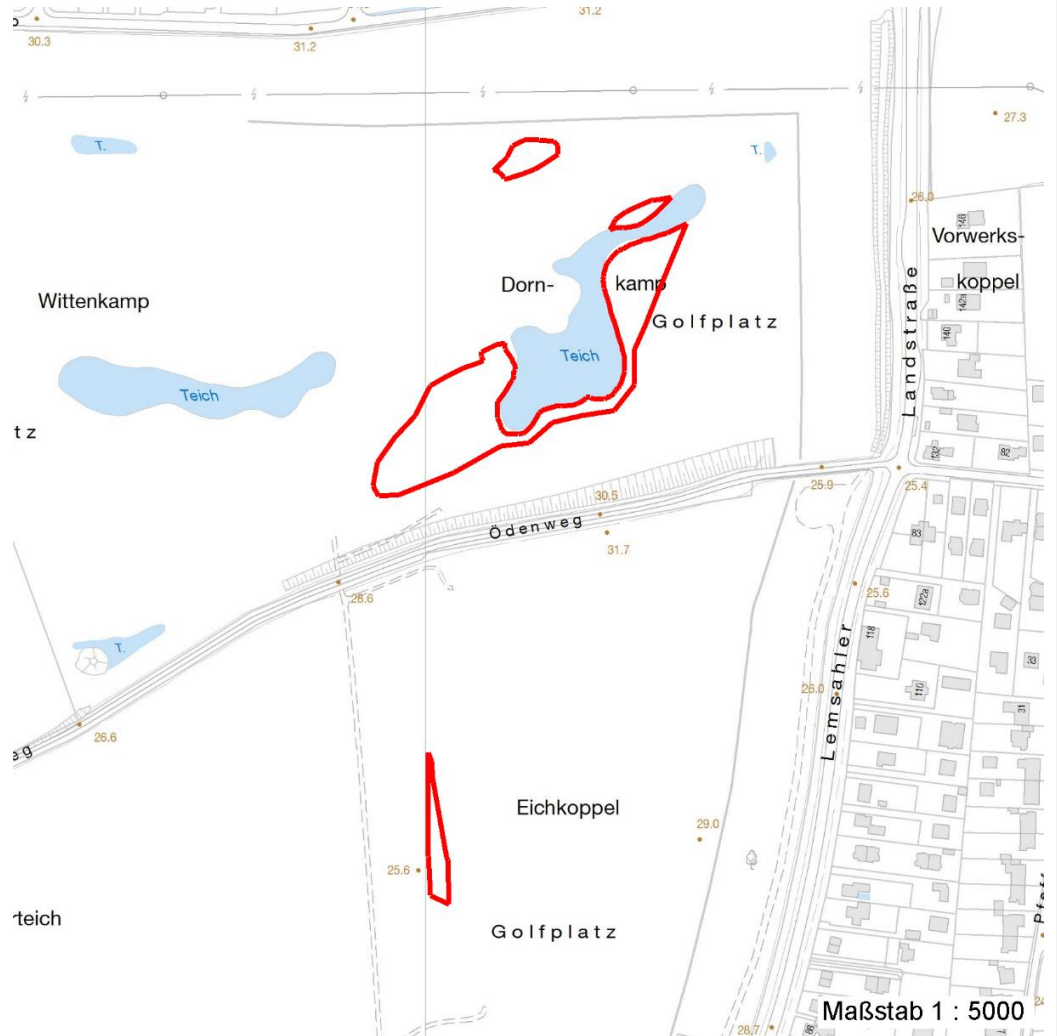
Erhebungsbogen

B

Projekt	Biotopkartierung Hamburg	Interne Nr.	145516
		DK5 DK5-GK	7248
Handlungsbedarf	Nein	DK5 - Name	Lemsaahl-Mellingstedt
Bearbeitung	DUK	Biotop-Nr. alt	449
Räumliche Abbildung	Fläche	Kartierung	27.08.2020
Anzahl Abschnitte	4	Fläche / Länge [m²/m]	10323,1102
		Breite (lineare Abb.) [m]	

Räumliche Lage

Wasserschutzgebiet Karte



Weitere Erhebungsbögen

Interne Nr.	Interne Nr. Zuordnung	DK5	Biotop-Nr.	Kartierung	Zuordnung	DK5 (GK)	Biotop-Nr. (alt)
145516	44749	7048	130	02.09.2011	<	7050	10011

Zuordnung: N = nachfolgende Kartierung, K = weitere Kartierungen (zeitlich vorher oder nachher)

Foto

Interne Nr.	Index	Dateiname	Aufnahmerichtung
82089	0	7248_449_270820_2.JPG	
82090	0	7248_449_270820_3.JPG	
82091	0	7248_449_270820_1.JPG	

Erhebungsbogen

B

Projekt	Biotopkartierung Hamburg	Interne Nr.	145516
		DK5 DK5-GK	7248
Handlungsbedarf	Nein	DK5 - Name	Lemsahl-Mellingstedt
Bearbeitung	DUK	Biotop-Nr. alt	449
Räumliche Abbildung	Fläche	Kartierung	27.08.2020
Anzahl Abschnitte	4	Fläche / Länge [m²/m]	10323,1102
		Breite (lineare Abb.) [m]	

Weitere Angaben

Merkmal	Wert
Auswertung	
Gefährdung/ Einflüsse	Intensivierung der Nutzung oder Pflege
Wertgesichtspunkte	Bedeutung für die Erholung Bestandteil der historischen Kulturlandschaft Blütenreich Entwicklungspotenzial Teil eines größeren Biotopkomplexes Bedeutung für das Naturerleben Aufgrund des doch geringen Besucher- und Lärmaufkommens innerhalb eines Golfplatzes ein sehr beruhigter Biotop mit Eignung als Wiesenvogel- und Reptilienlebensraum.
zoologisch bedeutsame Strukturen	Blütenreiche Fluren
Maßnahmen	Offene trockene Sandflächen 1.4 - Erhalt des Biotops in der gegenwärtigen Ausprägung 1.3 - Extensive Nutzung / Pflege

Foto

Fotodatei	7248_449_270820_3.JPG	Fotodatei
Bildbeschreibung	Abschnitt 3	Bildbeschreibung
Aufnahmerichtung		Aufnahmerichtung



Erhebungsbogen

B

Projekt	Biotopkartierung Hamburg	Interne Nr.	145516
		DK5 DK5-GK	7248
Handlungsbedarf	Nein	DK5 - Name	Lemsahl-Mellingstedt
Bearbeitung	DUK	Biotop-Nr. alt	449
Räumliche Abbildung	Fläche	Kartierung	27.08.2020
Anzahl Abschnitte	4	Fläche / Länge [m²/m]	10323,1102
		Breite (lineare Abb.) [m]	

Foto

Fotodatei	7248_449_270820_1.JPG	Fotodatei	7248_449_270820_2.JPG
Bildbeschreibung	Abschnitt 4 (im Süden)	Bildbeschreibung	Abschnitt 3
Aufnahmerichtung		Aufnahmerichtung	



Teilflächenbeschreibung

Teilflächentyp		Teilflächen-Nr.	1
Biototyp	Artenreiche Weide trocken-magerer Standorte (2018)	Biototyp	GMT
- Zusatz	(gelegentliche) Mahd (m)	- gesetzl. Grundl.	
FFH-LRT Beschreibung		FFH-LRT Entw.potential LRT	
		Hauptfläche	Ja
		Flächenanteil	90 %
		FFH-Unters.Fläche	Nein
		Saatgutfläche	Nein

Weitere Angaben

Merkmal	Wert
Boden	
Feuchte	5 - frisch und mäßig frisch
Reaktion	5 - mäßig sauer
Stickstoffgehalt	4 - mäßig bis stickstoffarm
Standort, Relief	
Belichtung	7 - halbsonnig
Veg. - Zeigerwerte	
Mahdverträglichkeit	6 - mäßig bis gut schnittverträglich (erster Schnitt nicht vor Mitte Juni)
Futterwert	3 - geringwertiges Futter
Anz. Giftpflanzen	1
Anz. Wechselfeuchtezeiger	1
Anz. Überschwemmungsz.	0

Erhebungsbogen

B

Projekt	Biotopkartierung Hamburg		Interne Nr.	145516
			DK5 DK5-GK	7248
Handlungsbedarf	Nein		DK5 - Name	Lemsahl-Mellingstedt
Bearbeitung	DUK	Kopie	Nein	Biotop-Nr. alt
Räumliche Abbildung	Fläche			449
Anzahl Abschnitte	4			Kartierung
				27.08.2020
				Fläche / Länge [m²/m]
				10323,1102
				Breite (lineare Abb.) [m]

Zeigerwerte der Pflanzenartenliste (Auswertung)

Standort	Belichtung	halbsonnig	7,4
Boden	Feuchte	frisch und mäßigfrisch	4,7
	Stickstoff (N)	mäßig bis stickstoffarm	3,7
	Reaktion	mäßig sauer	4,7
Vegetation	Mahdverträglichkeit	mäßig bis gut schnittverträglich (erster Schnitt nicht vor Mitte Juni)	5,8
Zeigerwerte	Futterwert	geringwertiges Futter	2,9
	Wechselfeuchteanzeiger		1
	Giftpflanzen		1
	Überschw.anzeiger		0

Pflanzenartenliste

Gruppe / Pflanzenart	MS	M	W	Vs	St	PA	Ph	Sz	VS	V	G	cf	§	Rote Liste			
														HH	ND	SH	D
Tracheobionta (Gefäßpflanzen)																	
Agrostis capillaris (Rotes Straußgras)	7	h															
Aira caryophyllea (Nelken-Haferschmiele)	7	w												2	3	V	
Betula pendula (Hänge-Birke)	7	w		K1													
Centaurea jacea (Wiesen-Flockenblume)	7	l												3		V	
Cerastium holosteoides (Gewöhnliches Hornkraut)	7	w															
Chenopodium album (Weißer Gänsefuß)	7	w															
Cirsium arvense (Acker-Kratzdistel)	7	w															
Daucus carota (Wilde Möhre)	7	w															
Elymus repens (Gewöhnliche Quecke)	7	w															
Erigeron canadensis (Kanadisches Berufkraut)	7	w															
Festuca ovina (Schaf-Schwengel)	7	w													V	V	V
Festuca rubra rubra (Rot-Schwengel)	7	h															
Galium album (Weißes Labkraut)	7	z															
Holcus lanatus (Wolliges Honiggras)	7	w															
Hypericum perforatum (Echtes Johanniskraut)	7	z															
Hypochaeris radicata (Gewöhnliches Ferkelkraut)	7	w															
Knautia arvensis (Acker-Knautie)	7	w												2		V	
Linaria vulgaris (Gewöhnliches Leinkraut)	7	l															
Pimpinella saxifraga (Kleine Bibemelle)	7	w												1		V	
Prunus serotina (Späte Traubenkirsche)	7	w		S													
Quercus robur (Stiel-Eiche)	7	w		B1													
Rumex acetosa (Großer Sauerampfer)	7	w															
Rumex acetosella (Kleiner Sauerampfer)	7	h															
Tragopogon dubius (Großer Bocksbart)	7	w															
Trifolium arvense (Hasen-Klee)	7	w															
	Anzahl Rote Liste Arten													5	5	2	
	Anzahl Arten													25			

MS: Mengensystem; M: Mengenangabe, W: Bewertung der Art (FFH-Monitoring), Vs: Vegetationsschicht, St: Status, PA: Autor Phänologie; Ph: Phänologie, Sz: Soziabilität, VS: Vitalitätssystem; V: Vitalität, G: Geschlecht, cf: unsichere Bestimmung, §: Schutz nach BNatSchG, HH: Rote Liste Hamburg, Nds: Rote Liste Niedersachsen, SH: Rote Liste Schleswig-Holstein, D: Rote Liste Deutschland

Erhebungsbogen

B

Projekt	Biotopkartierung Hamburg		Interne Nr.	145516
			DK5 DK5-GK	7248
Handlungsbedarf	Nein		DK5 - Name	Lemsahl-Mellingstedt
Bearbeitung	DUK	Kopie	Nein	Biotop-Nr. alt
Räumliche Abbildung	Fläche			449
Anzahl Abschnitte	4			Kartierung
				27.08.2020
				Fläche / Länge [m²/m]
				10323,1102
				Breite (lineare Abb.) [m]

Teilflächenbeschreibung

Teilflächentyp		Teilflächen-Nr.	3
Biotoptyp	Kleinschmielenrasen (2018)	Biotoptyp	TMK
- Zusatz	(gelegentliche) Mahd (m)	- gesetzl. Grundl.	§ 30 (2) 3.4
FFH-LRT		FFH-LRT	
Beschreibung		Entw.potential LRT	
		Hauptfläche	
		Flächenanteil	10 %
		FFH-Unters.Fläche	Nein
		Saatgutfläche	Nein

Zeigerwerte der Pflanzenartenliste (Auswertung)

Standort	Belichtung	halbsonnig	7,4
Boden	Feuchte	frisch und mäßigfrisch	4,7
	Stickstoff (N)	mäßig bis stickstoffarm	3,7
	Reaktion	mäßig sauer	4,7
Vegetation	Mahdverträglichkeit	mäßig bis gut schnittverträglich (erster Schnitt nicht vor Mitte Juni)	5,8
Zeigerwerte	Futterwert	geringwertiges Futter	2,9
	Wechselfeuchteanzeiger		1
	Giftpflanzen		1
	Überschw.anzeiger		0

Pflanzenartenliste

Gruppe / Pflanzenart	MS	M	W	Vs	St	PA	Ph	Sz	VS	V	G	cf	§	Rote Liste			
														HH	ND	SH	D
Tracheobionta (Gefäßpflanzen)																	
Agrostis capillaris (Rotes Straußgras)	7	h															
Aira caryophyllea (Nelken-Haferschmiele)	7	w												2	3	V	
Betula pendula (Hänge-Birke)	7	w															
Centaurea jacea (Wiesen-Flockenblume)	7	l												3		V	
Cerastium holosteoides (Gewöhnliches Hornkraut)	7	w															
Chenopodium album (Weißer Gänsefuß)	7	w															
Cirsium arvense (Acker-Kratzdistel)	7	w															
Daucus carota (Wilde Möhre)	7	w															
Elymus repens (Gewöhnliche Quecke)	7	w															
Erigeron canadensis (Kanadisches Berufkraut)	7	w															
Festuca ovina (Schaf-Schwingel)	7	w													V	V	V
Festuca rubra rubra (Rot-Schwingel)	7	h															
Galium album (Weißes Labkraut)	7	z															
Holcus lanatus (Wolliges Honiggras)	7	w															
Hypericum perforatum (Echtes Johanniskraut)	7	z															
Hypochaeris radicata (Gewöhnliches Ferkelkraut)	7	w															
Knautia arvensis (Acker-Knautie)	7	w												2		V	
Linaria vulgaris (Gewöhnliches Leinkraut)	7	l															
Pimpinella saxifraga (Kleine Bibemelle)	7	w												1		V	

Erhebungsbogen

B

Projekt	Biotopkartierung Hamburg		Interne Nr.	145516
			DK5 DK5-GK	7248
Handlungsbedarf	Nein		DK5 - Name	Lemsahl-Mellingstedt
Bearbeitung	DUK	Kopie	Biotop-Nr. alt	449
Räumliche Abbildung	Fläche	Nein	Kartierung	27.08.2020
Anzahl Abschnitte	4		Fläche / Länge [m²/m]	10323,1102
			Breite (lineare Abb.) [m]	

Pflanzenartenliste

Gruppe / Pflanzenart	MS	M	W	Vs	St	PA	Ph	Sz	VS	V	G	cf	§	Rote Liste				
														HH	ND	SH	D	
Prunus serotina (Späte Traubenkirsche)	7	w																
Quercus robur (Stiel-Eiche)	7	w																
Rumex acetosa (Großer Sauerampfer)	7	w																
Rumex acetosella (Kleiner Sauerampfer)	7	h																
Tragopogon dubius (Großer Bocksbart)	7	w																
Trifolium arvense (Hasen-Klee)	7	w																
Anzahl Rote Liste Arten													5	5	2			
Anzahl Arten													25					

MS: Mengensystem; M: Mengenangabe, W: Bewertung der Art (FFH-Monitoring), Vs: Vegetationsschicht, St: Status, PA: Autor Phänologie; Ph: Phänologie, Sz: Soziabilität, VS: Vitalitätssystem; V: Vitalität, G: Geschlecht, cf: unsichere Bestimmung, §: Schutz nach BNatSchG, HH: Rote Liste Hamburg, Nds: Rote Liste Niedersachsen, SH: Rote Liste Schleswig-Holstein, D: Rote Liste Deutschland