

Erhebungsbogen

B

Projekt	Biotopkartierung Hamburg	Interne Nr.	145440
		DK5 DK5-GK	7248
Handlungsbedarf	Nein	DK5 - Name	Lemsahl-Mellingstedt
Bearbeitung	DUK	Biotop-Nr. alt	419
Räumliche Abbildung	Linie	Kartierung	03.09.2020
Anzahl Abschnitte	1	Fläche / Länge [m²/m]	450,63
		Breite (lineare Abb.) [m]	1,5

Gesetzlicher Schutz **_ kein gesetzl. Schutz** **kein gesetzlich geschütztes Biotop** **Schutz nur teilweise** **Nein**

Gesamtbewertung	5	Noch wertvoll, gut entwicklungsfähig
– Alter	7	Biotop hohen Alters, 100 bis 200 Jahre
– Belastungsgrad	4	Flächenhaft deutliche Belastung ohne nachh. Schäden
– Ökolog. Funktion	5	Bedeutung in einem Biotopkomplex, für den lokalen Biotopverbund oder als Puffer
– Seltenheit	5	Seltener Biotoptyp, floristisch stark verarmt, ohne seltener Pflges. od. verbr. artenreicher Biotoptyp

Bestandsbeschreibung

Sarenweggraben

Quelle vermutlich in einer feuchten Hochstaudenflur in den Weiden nördl. Olenreem. Von dort auf schmaler Breite, etwas eingetieft recht geradlinig nach Norden fließend. Oft mit hochwüchsiger Staudenflur bzw. Wasserschwadenröhricht bestanden, stellenweise mit jungen Erlen. Vermutlich seit sehr langer Zeit begradigter Bachlauf in Feuchtgrünland mit hoher Nutzungskontinuität. Unter dem Sarenweg verrohrt. Wasserstand nur sehr gering, aber permanent, nur wenig Lebensraumtypische Vegetation vorhanden, wohl aber mit Entwicklungspotenzial. Ähnlich wie die Rugenbek wohl etwas basenreicher. Von der Beweidung der Nachbarflächen ausgezäunt.

Vorkommen an Biotoptypen

1	TF	Typ	HF	F.Anteil
2	BTYP	Biotoptyp		- gesetzl. Grundl.
3	Zusatz	Zusatz zum Biotoptypen		
4	LRT	Lebensraumtyp		
1	1		Ja	100 %
2	FGR	Nährstoffreicher Graben mit Stillgewässercharakter (2018)		(§ 30 (2) 1.2)
3	gr	Röhricht-Typ (gr)		

Räumliche Lage

Lagebeschreibung	Sarenweggraben		
Nachbarnutzung/en	Weiden, Dörfl. Bebauung		
Rechtswert (X)	573540	Hochwert (Y)	5949938
Bezirk	Wandsbek	Naturraum	Alstertal (696.02)
Stadtteil (OT-Nr.)	Lemsahl-Mellingstedt (521)	Gemarkung	Lemsahl-Mellingstedt (533)
Digitaler Grünplan	<input type="checkbox"/> Hafengesamtgebiet	<input type="checkbox"/> Ramsargebiet	<input type="checkbox"/> EG-Vogelschutzgeb.
Ausgleichsflächen	<input type="checkbox"/> Biosphärenreservat	<input type="checkbox"/> Nationalpark	<input type="checkbox"/>
NSG / ND / LSG	LSG Duvenstedt, Bergstedt, Lemsahl-Mellingstedt, Volksdorf und Rahlstedt [HH-2009 / Anteil: 100%]		
FFH-GEBIET			
Wasserschutzgebiet			

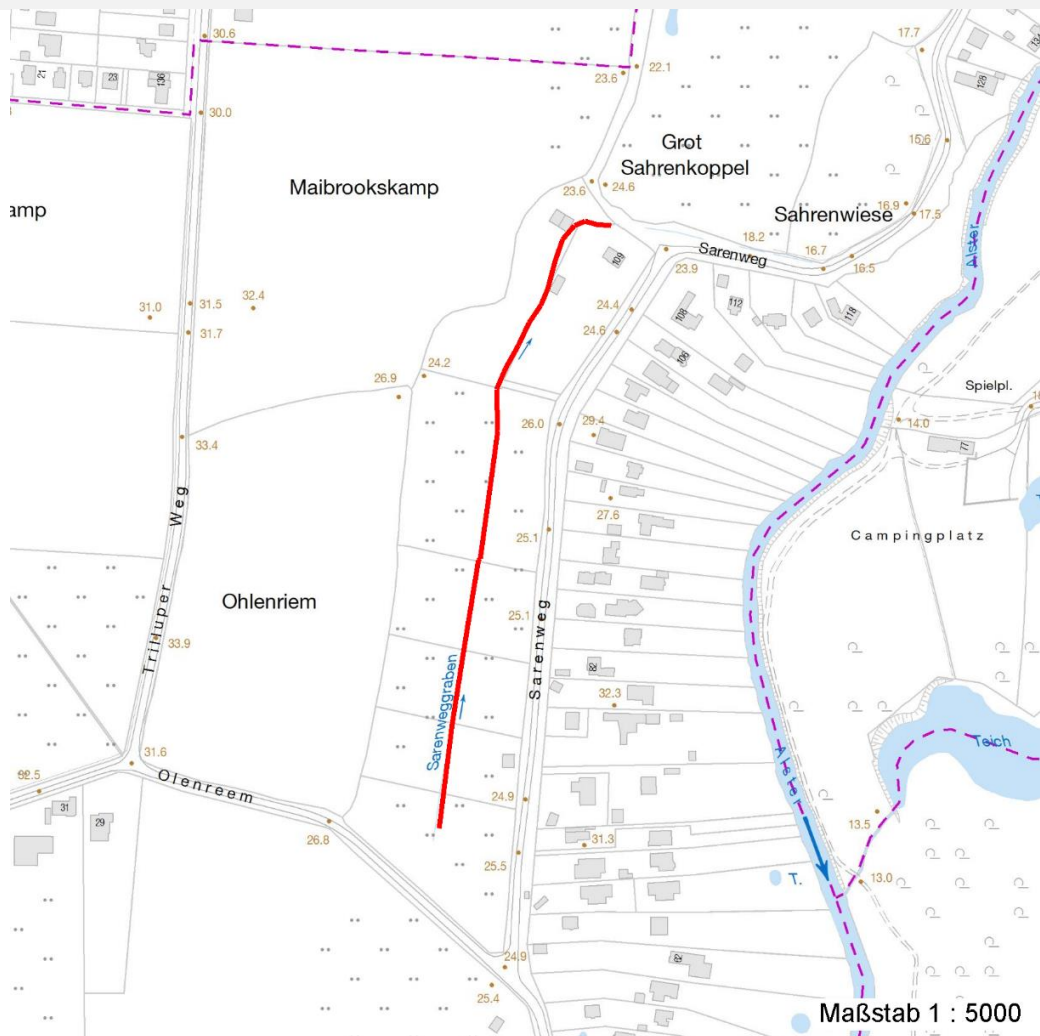
Erhebungsbogen

B

Projekt	Biotopkartierung Hamburg	Interne Nr.	145440
		DK5 DK5-GK	7248
		DK5 - Name	Lemsaahl-Mellingstedt
Handlungsbedarf	Nein	Biotop-Nr. alt	419
Bearbeitung	DUK	Kartierung	03.09.2020
Räumliche Abbildung	Linie	Fläche / Länge [m²/m]	450,63
Anzahl Abschnitte	1	Breite (lineare Abb.) [m]	1,5

Räumliche Lage

Karte



Weitere Erhebungsbögen

Interne Nr.	Interne Nr. Zuordnung	DK5	Biotop-Nr.	Kartierung	Zuordnung	DK5 (GK)	Biotop-Nr. (alt)
145440	50808	7250	319	17.09.2011	>	7252	10210

Zuordnung: N = nachfolgende Kartierung, K = weitere Kartierungen (zeitlich vorher oder nachher)

Foto

Interne Nr.	Index	Dateiname	Aufnahmerichtung
82061	0	7248_419_030920_2.JPG	
82062	0	7248_419_030920_1.JPG	

Weitere Angaben

Merkmal	Wert
---------	------

Auswertung

Erhebungsbogen

B

Projekt	Biotopkartierung Hamburg		Interne Nr.	145440
			DK5 DK5-GK	7248
Handlungsbedarf	Nein		DK5 - Name	Lemsahl-Mellingstedt
Bearbeitung	DUK	Kopie	Nein	Biotop-Nr. alt
Räumliche Abbildung	Linie			419
Anzahl Abschnitte	1			Kartierung
				03.09.2020
				Fläche / Länge [m²/m]
				450,63
				Breite (lineare Abb.) [m]
				1,5

Weitere Angaben

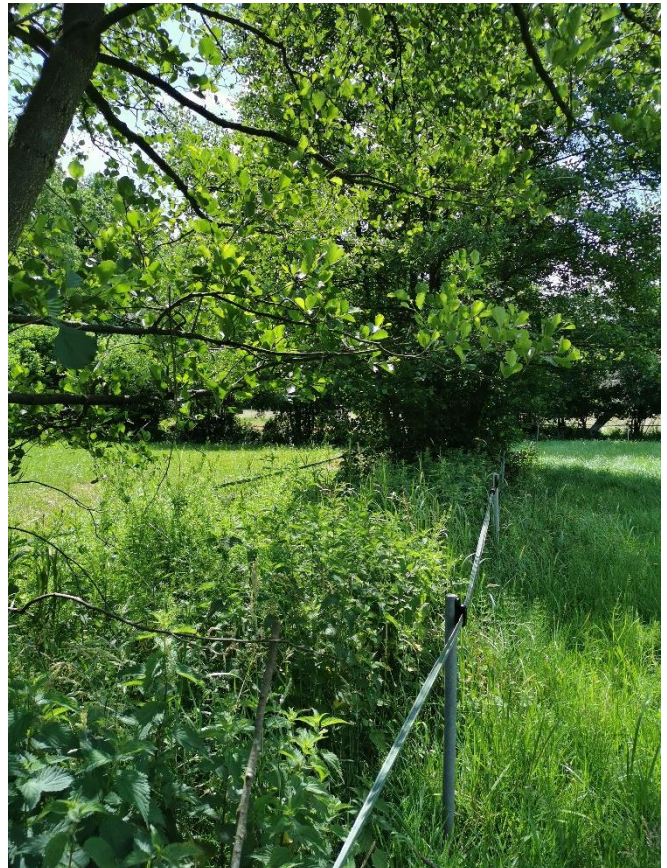
Merkmal	Wert
Gefährdung/ Einflüsse	Sehr geradlinig, Wasseroberfläche kaum besonnt, da hochwüchsige Staudenfluren.
Wertgesichtspunkte	Auf Quellbach zurückgehend Entwicklungspotenzial
zoologisch bedeutsame Strukturen	Hohe Nutzungskontinuität Hochwüchsige Gras- und Krautfluren Kleingewässer, wasserführende Gräben
Maßnahmen	Ggf. stellenweise Ufer aufweiten. Gräben nicht in Beweidung integrieren.

Foto

Fotodatei 7248_419_030920_1.JPG
Bildbeschreibung k.A.
Aufnahmerichtung



Fotodatei 7248_419_030920_2.JPG
Bildbeschreibung k.A.
Aufnahmerichtung



Erhebungsbogen

B

Projekt	Biotopkartierung Hamburg	Interne Nr.	145440
		DK5 DK5-GK	7248
Handlungsbedarf	Nein	DK5 - Name	Lemsahl-Mellingstedt
Bearbeitung	DUK	Biotop-Nr. alt	419
Räumliche Abbildung	Linie	Kartierung	03.09.2020
Anzahl Abschnitte	1	Fläche / Länge [m²/m]	450,63
		Breite (lineare Abb.) [m]	1,5

Teilflächenbeschreibung

Teilflächentyp		Teilflächen-Nr.	1
Biotoptyp	Nährstoffreicher Graben mit Stillgewässercharakter (2018)	Biotoptyp	FGR
- Zusatz	Röhricht-Typ (gr)	- gesetzl. Grundl.	(§ 30 (2) 1.2)
FFH-LRT Beschreibung		FFH-LRT Entw.potential LRT	
		Hauptfläche	Ja
		Flächenanteil	100 %
		FFH-Unters.Fläche	Nein
		Saatgutfläche	Nein

Weitere Angaben

Merkmal	Wert
Boden	
Feuchte	9 - sehr naß
Reaktion	8 - schwach basisch
Stickstoffgehalt	8 - sehr stickstoffreich
Standort, Relief	
Belichtung	8 - sonnig
Veg. - Zeigerwerte	
Anz. Giftpflanzen	2
Anz. Wechselfeuchtezeiger	0
Anz. Überschwemmungsz.	2

Zeigerwerte der Pflanzenartenliste (Auswertung)

Standort	Belichtung	sonnig	8,3
Boden	Feuchte	sehr naß	9
	Stickstoff (N)	sehr stickstoffreich	8,3
	Reaktion	schwach basisch	7,6
Vegetation	Mahdverträglichkeit	schnittempfindlich bis mäßig schnittverträglich	4,1
Zeigerwerte	Futterwert	geringwertiges Futter	3,2
	Wechselfeuchteanzeiger		0
	Giftpflanzen		2
	Überschw.anzeiger		2

Pflanzenartenliste

Gruppe / Pflanzenart	MS	M	W	Vs	St	PA	Ph	Sz	VS	V	G	cf	§	Rote Liste			
														HH	ND	SH	D
Tracheobionta (Gefäßpflanzen)																	
Alnus glutinosa (Schwarz-Erle)	7	w		B1													
Alopecurus pratensis (Wiesen-Fuchsschwanz)	7	w															
Betula pendula (Hänge-Birke)	7	w		B1													
Eleocharis palustris (Gewöhnliche Sumpfsimse)	7	w															
Equisetum palustre (Sumpf-Schachtelhalm)	7	z															

Erhebungsbogen

B

Projekt	Biotopkartierung Hamburg	Interne Nr.	145440
		DK5 DK5-GK	7248
Handlungsbedarf	Nein	DK5 - Name	Lemsahl-Mellingstedt
Bearbeitung	DUK	Biotop-Nr. alt	419
Räumliche Abbildung	Linie	Kartierung	03.09.2020
Anzahl Abschnitte	1	Fläche / Länge [m²/m]	450,63
		Breite (lineare Abb.) [m]	1,5

Pflanzenartenliste

Gruppe / Pflanzenart	MS	M	W	Vs	St	PA	Ph	Sz	VS	V	G	cf	§	Rote Liste				
														HH	ND	SH	D	
Euonymus europaeus (Gewöhnliches Pfaffenhütchen)	7	w		S														
Filipendula ulmaria (Mädesüß)	7	w																
Fraxinus excelsior (Gewöhnliche Esche)	7	w		S														
Galium aparine (Kletten-Labkraut)	7	z																
Glechoma hederacea (Gundermann)	7	w																
Glyceria maxima (Wasser-Schwaden)	7	d																
Lathyrus pratensis (Wiesen-Platterbse)	7	w																
Poa palustris (Sumpf-Rispengras)	7	w																
Scrophularia nodosa (Knotige Braunwurz)	7	w																
Urtica dioica (Große Brennessel)	7	l																
Anzahl Rote Liste Arten																		
Anzahl Arten														15				

MS: Mengensystem; M: Mengenangabe, W: Bewertung der Art (FFH-Monitoring), Vs: Vegetationsschicht, St: Status, PA: Autor Phänologie; Ph: Phänologie, Sz: Soziabilität, VS: Vitalitätssystem; V: Vitalität, G: Geschlecht, cf: unsichere Bestimmung, §: Schutz nach BNatSchG, HH: Rote Liste Hamburg, Nds: Rote Liste Niedersachsen, SH: Rote Liste Schleswig-Holstein, D: Rote Liste Deutschland