

# Erhebungsbogen

**B**

<b>Projekt</b>	Biotopkartierung Hamburg	<b>Interne Nr.</b>	145637
		<b>DK5   DK5-GK</b>	<b>7248</b> 7250
		<b>DK5 - Name</b>	Lemsahl-Mellingstedt
<b>Handlungsbedarf</b>	Nein	<b>Biotop-Nr.   alt</b>	<b>363</b> 79
<b>Bearbeitung</b>	DUK	<b>Kartierung</b>	03.09.2020
<b>Räumliche Abbildung</b>	Linie	<b>Fläche / Länge [m<sup>2</sup>/m]</b>	1318,977
<b>Anzahl Abschnitte</b>	3	<b>Breite (lineare Abb.) [m]</b>	3,5

**Gesetzlicher Schutz** § 14 (2) 2.2 Knicks **Schutz nur teilweise** Ja

<b>Gesamtbewertung</b>	6 Wertvoll
– <b>Alter</b>	5 Biotop mittleren Alters, 20 bis 50 Jahre
– <b>Belastungsgrad</b>	6 Flächenhaft geringe oder örtlich stärkere oder Vorbelastung mit deutlichem Einfluß
– <b>Ökolog. Funktion</b>	5 Bedeutung in einem Biotopkomplex, für den lokalen Biotopverbund oder als Puffer
– <b>Seltenheit</b>	6 Seltener Biotoptyp, ohne seltene oder bedrohte Pflges., ungesättigtes Artenspektrum, reliktsche RL-Arten

## Bestandsbeschreibung

Knick am Rand des Golfplatzes Treudelberg

Der Knick wurde vor etwa 15 Jahren neu angelegt und stellt die östliche Grenze des Golfplatzes dar. Die Strauchschicht ist mit Ausnahme weniger Teilstücke gut entwickelt und enthält viel Zitterpappel und Feldahorn. Dazu kommen Hasel, Schlehe, Weißdorn, Rose und Schneeball - insgesamt sehr artenreiche Strauchschicht/Initialpflanzung. In regelmäßigen Abständen wurden Eichen als Überhälter gepflanzt, die aber überwiegend noch nicht über die Strauchschicht rausgewachsen sind. Die Krautschicht ist nur am Rand und in den lichterem Bereichen ausgebildet und besteht aus Gräsern, Arten der halbruderalen Halbschattenfluren, lokal Kratzbeere.

Abschnitt 3 verläuft auf der Westseite des Fußweges parallel zum alten Knick an der Lemsahler Landstraße und hat keine Überhälter.

Die Abschnitte 1 und 2 sind nach § 14.2.2 HmbBNatSchAG geschützt.

## Vorkommen an Biotoptypen

1	TF	Typ	HF	F.Anteil
2	BTYP	Biotoptyp		- gesetzl. Grundl.
3	Zusatz	Zusatz zum Biotoptypen		
4	LRT	Lebensraumtyp		
1	1		Ja	100 %
2	HWS	Strauchknick (2018)		(§ 14 (2) 2.2)

## Räumliche Lage

<b>Lagebeschreibung</b>	Lemsahler Landstraße, Golfplatz Treudelberg		
<b>Nachbarnutzung/en</b>	Golfplatz, Halbruderaler Gras- und Staudenflur, Grünland		
<b>Rechtswert (X)</b>	572236	<b>Hochwert (Y)</b>	5948176
<b>Bezirk</b>	Wandsbek	<b>Naturraum</b>	Obere Alsterniederung (702.01)
<b>Stadtteil (OT-Nr.)</b>	Lemsahl-Mellingstedt (521)	<b>Gemarkung</b>	Lemsahl-Mellingstedt (533)
<b>Digitaler Grünplan</b>	<input type="checkbox"/> <b>Hafengesamtgebiet</b>	<input type="checkbox"/> <b>Ramsargebiet</b>	<input type="checkbox"/> <b>EG-Vogelschutzgeb.</b>
<b>Ausgleichsflächen NSG / ND / LSG</b>	<input checked="" type="checkbox"/> <b>Biosphärenreservat</b>	<input type="checkbox"/> <b>Nationalpark</b>	<input type="checkbox"/>
<b>FFH-GEBIET</b>	LSG Duvenstedt, Bergstedt, Lemsahl-Mellingstedt, Volksdorf und Rahlstedt [ HH-2009 / Anteil: 87% ]		
<b>Wasserschutzgebiet</b>			

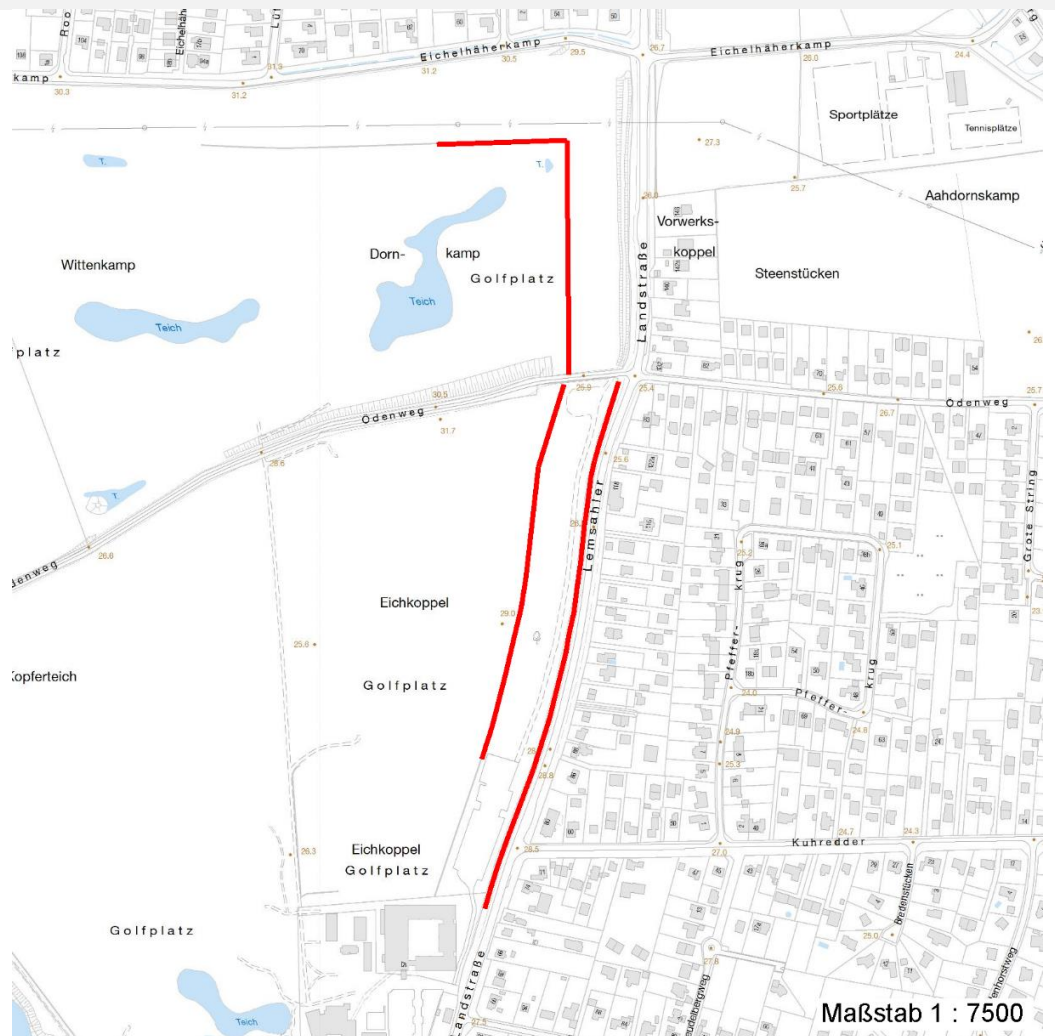
# Erhebungsbogen

**B**

<b>Projekt</b>	Biotopkartierung Hamburg	<b>Interne Nr.</b>	145637
		<b>DK5   DK5-GK</b>	<b>7248</b> 7250
		<b>DK5 - Name</b>	Lemsahl-Mellingstedt
<b>Handlungsbedarf</b>	Nein	<b>Biotop-Nr.   alt</b>	<b>363</b> 79
<b>Bearbeitung</b>	DUK	<b>Kartierung</b>	03.09.2020
<b>Räumliche Abbildung</b>	Linie	<b>Fläche / Länge [m<sup>2</sup>/m]</b>	1318,977
<b>Anzahl Abschnitte</b>	3	<b>Breite (lineare Abb.) [m]</b>	3,5

## Räumliche Lage

### Karte



## Weitere Erhebungsbögen

Interne Nr.	Interne Nr. Zuordnung	DK5	Biotop-Nr.	Kartierung	Zuordnung	DK5 (GK)	Biotop-Nr. (alt)
145637	50139	7248	363	22.10.2003	K	7250	79
145637	50140	7248	363	06.09.2011	K	7250	79

Zuordnung: N = nachfolgende Kartierung, K = weitere Kartierungen (zeitlich vorher oder nachher)

## Foto

Interne Nr.	Index	Dateiname	Aufnahmerichtung
82176	0	7248_363_030920_1.JPG	

## Weitere Angaben

Merkmal	Wert
<b>Auswertung</b> Gefährdung/Einflüsse	Keine

# Erhebungsbogen

**B**

<b>Projekt</b>	Biotopkartierung Hamburg	<b>Interne Nr.</b>	145637
<b>Handlungsbedarf</b>	Nein	<b>DK5   DK5-GK</b>	<b>7248</b> 7250
<b>Bearbeitung</b>	DUK	<b>DK5 - Name</b>	Lemsa hl-Mellingstedt
<b>Räumliche Abbildung</b>	Linie	<b>Biotop-Nr.   alt</b>	<b>363</b> 79
<b>Anzahl Abschnitte</b>	3	<b>Kartierung</b>	03.09.2020
		<b>Fläche / Länge [m<sup>2</sup>/m]</b>	1318,977
		<b>Breite (lineare Abb.) [m]</b>	3,5

## Weitere Angaben

Merkmal	Wert
Wertges ichtspunkte	Bedeutung für den Biotopverbund (Bedeutung für den Biotopverbund) gut entwickelte Strauchschicht Entwicklungspotenzial Landschaftstypischer Biotop
Bedeutung für Tiergruppe	Insekten, allgemein Vögel
Ziele der Entwicklung	Erhaltung
Maßnahmen	8.1 - Knick auf den Stock setzen (Dringend! Um Überhälter zu entwickeln (in der Vergabe darauf achten, dass diese nicht mitgeknickt werden!))

## Foto

<b>Fotodatei</b>	7248_363_030920_1.JPG	<b>Fotodatei</b>	
<b>Bildbeschreibung</b>	k.A.	<b>Bildbeschreibung</b>	
<b>Aufnahmerichtung</b>		<b>Aufnahmerichtung</b>	



## Teilflächenbeschreibung

<b>Teilflächentyp</b>		<b>Teilflächen-Nr.</b>	1
<b>Biototyp</b>	Strauchknick (2018)	<b>Biototyp</b>	HWS
<b>- Zusatz</b>		<b>- gesetzl. Grundl.</b>	(§ 14 (2) 2.2)
<b>FFH-LRT</b>		<b>FFH-LRT</b>	
<b>Beschreibung</b>		<b>Entw.potential LRT</b>	
Standort: Substrat: Erde		<b>Hauptfläche</b>	Ja
		<b>Flächenanteil</b>	100 %
		<b>FFH-Unters.Fläche</b>	Nein
		<b>Saatgutfläche</b>	Nein

# Erhebungsbogen

**B**

<b>Projekt</b>	Biotopkartierung Hamburg	<b>Interne Nr.</b>	145637
<b>Handlungsbedarf</b>	Nein	<b>DK5   DK5-GK</b>	<b>7248</b> 7250
<b>Bearbeitung</b>	DUK	<b>DK5 - Name</b>	Lemsahl-Mellingstedt
<b>Räumliche Abbildung</b>	Linie	<b>Biotop-Nr.   alt</b>	<b>363</b> 79
<b>Anzahl Abschnitte</b>	3	<b>Kartierung</b>	03.09.2020
		<b>Fläche / Länge [m<sup>2</sup>/m]</b>	1318,977
		<b>Breite (lineare Abb.) [m]</b>	3,5

## Weitere Angaben

Merkmal	Wert
<b>Boden</b>	
Feuchte	5 - frisch und mäßig frisch
Reaktion	6 - schwach sauer
Stickstoffgehalt	5 - mäßig stickstoffarm
<b>Standort, Relief</b>	
Relief	Wall
Belichtung	6 - halbsonnig bis halbschattig
<b>Veg. - Deckg./Ant.</b>	
Gesamt	100 %
1. Baumschicht	5 %
Strauchschicht	95 %
1. Krautschicht	25 %
<b>Veg. - Höhe</b>	
Gesamt, durchschn.	12.00 m
1. Baumschicht	12.00 m
Strauchschicht	6.00 m
1. Krautschicht	0.60 m
<b>Veg. - Zeigerwerte</b>	
Anz. Giftpflanzen	0
Anz. Wechselfeuchtezeiger	3
Anz. Überschwemmungsz.	1

## Zeigerwerte der Pflanzenartenliste (Auswertung)

<b>Standort</b>	<b>Belichtung</b>	halbsonnig bis halbschattig	5,7
<b>Boden</b>	<b>Feuchte</b>	frisch und mäßig frisch	5,1
	<b>Stickstoff (N)</b>	mäßig stickstoffarm	5,5
	<b>Reaktion</b>	schwach sauer	5,9
<b>Vegetation</b>	<b>Mahdverträglichkeit</b>	schnittempfindlich bis mäßig schnittverträglich	3,7
<b>Zeigerwerte</b>	<b>Futterwert</b>	ausreichende Futterqualität	5,2
	<b>Wechselfeuchteanzeiger</b>		3
	<b>Giftpflanzen</b>		0
	<b>Überschw.anzeiger</b>		1

## Pflanzenartenliste

Gruppe / Pflanzenart	MS	M	W	Vs	St	PA	Ph	Sz	VS	V	G	cf	§	Rote Liste			
														HH	ND	SH	D
<b>Tracheobionta (Gefäßpflanzen)</b>																	
Acer campestre (Feld-Ahorn)	7	w		B1													
Acer campestre (Feld-Ahorn)	7	z		S													
Acer pseudoplatanus (Berg-Ahorn)	7	w		S													
Aegopodium podagraria (Giersch)	7	w															
Alliaria petiolata (Knoblauchsrauke)	7	w															
Betula pendula (Hänge-Birke)	7	w		B1													
Carpinus betulus (Hainbuche)	7	z		S													
Chaerophyllum temulum (Hecken-Kälberkropf)	7	z															
Corylus avellana (Haselnuss)	7	w		S													

# Erhebungsbogen

**B**

<b>Projekt</b>	Biotopkartierung Hamburg	<b>Interne Nr.</b>	145637
<b>Handlungsbedarf</b>	Nein	<b>DK5   DK5-GK</b>	<b>7248</b> 7250
<b>Bearbeitung</b>	DUK	<b>DK5 - Name</b>	Lemsahl-Mellingstedt
<b>Räumliche Abbildung</b>	Linie	<b>Biotop-Nr.   alt</b>	<b>363</b> 79
<b>Anzahl Abschnitte</b>	3	<b>Kartierung</b>	03.09.2020
		<b>Fläche / Länge [m<sup>2</sup>/m]</b>	1318,977
		<b>Breite (lineare Abb.) [m]</b>	3,5

## Pflanzenartenliste

Gruppe / Pflanzenart	MS	M	W	Vs	St	PA	Ph	Sz	VS	V	G	cf	Rote Liste					
													§	HH	ND	SH	D	
Crataegus monogyna (Eingrifflicher Weißdorn)	7	w		S														
Dactylis glomerata (Wiesen-Knäuelgras)	7	z																
Elymus repens (Gewöhnliche Quecke)	7	w																
Frangula alnus (Faulbaum)	7	w		S														
Galium aparine (Kletten-Labkraut)	7	w																
Geum urbanum (Echte Nelkenwurz)	7	w																
Hedera helix (Efeu)	7	w																
Ligustrum vulgare (Gemeiner Liguster)	7	w		S														
Poa nemoralis (Hain-Rispengras)	7	h																
Populus tremula (Zitter-Pappel)	7	h		S														
Populus tremula (Zitter-Pappel)	7	z		B1														
Prunus domestica (Kultur-Pflaume)	7	w		S														
Prunus mahaleb (Steinweichsel)	7	w		S														
Prunus padus (Echte Traubenkirsche)	7	w		S														
Prunus serotina (Späte Traubenkirsche)	7	w		K1														
Prunus spinosa (Schlehe)	7	w		S														
Quercus robur (Stiel-Eiche)	7	w		B1														
Quercus robur (Stiel-Eiche)	7	z		S														
Rosa spec. (Rose)	7	w		S														
Rubus caesius (Kratzbeere)	7	w																
Salix caprea (Sal-Weide)	7	w		S														
Salix cinerea (Grau-Weide)	7	w		S														
Sorbus aucuparia (Eberesche)	7	w		S														
Symphoricarpos albus (Schneebeere)	7	w		S														
Urtica dioica (Große Brennessel)	7	w																
Viburnum opulus (Gewöhnlicher Schneeball)	7	w		S														
<b>Anzahl Rote Liste Arten</b>																		
<b>Anzahl Arten</b>																		

MS: Mengensystem; M: Mengenangabe, W: Bewertung der Art (FFH-Monitoring), Vs: Vegetationsschicht, St: Status, PA: Autor Phänologie; Ph: Phänologie, Sz: Soziabilität, VS: Vitalitätssystem; V: Vitalität, G: Geschlecht, cf: unsichere Bestimmung, §: Schutz nach BNatSchG, HH: Rote Liste Hamburg, Nds: Rote Liste Niedersachsen, SH: Rote Liste Schleswig-Holstein, D: Rote Liste Deutschland