

# Erhebungsbogen

**B**

<b>Projekt</b>	Biotopkartierung Hamburg	<b>Interne Nr.</b>	145636
		<b>DK5   DK5-GK</b>	<b>7248</b> 7250
		<b>DK5 - Name</b>	Lemsahl-Mellingstedt
<b>Handlungsbedarf</b>	Nein	<b>Biotop-Nr.   alt</b>	<b>362</b> 54
<b>Bearbeitung</b>	DUK	<b>Kartierung</b>	03.09.2020
<b>Räumliche Abbildung</b>	Linie	<b>Fläche / Länge [m<sup>2</sup>/m]</b>	757,759
<b>Anzahl Abschnitte</b>	2	<b>Breite (lineare Abb.) [m]</b>	3,5

**Gesetzlicher Schutz** § 14 (2) 2.2 Knicks **Schutz nur teilweise** Ja

<b>Gesamtbewertung</b>	6 Wertvoll
– <b>Alter</b>	6 Biotop mittleren Alters, 50 bis 100 Jahre
– <b>Belastungsgrad</b>	5 Flächenhaft mittlere oder örtlich starke Belastung
– <b>Ökolog. Funktion</b>	6 Hohe Bedeutung in einem Biotopkomplex, für den lokalen Biotopverbund oder als Puffer
– <b>Seltenheit</b>	6 Seltener Biotoptyp, ohne seltene oder bedrohte Pflges., ungesättigtes Artenspektrum, reliktsche RL-Arten

## Bestandsbeschreibung

Doppelknick beidseitig der Rodenbeker Straße mit östlich der Straße weitgehend intaktem Wall und westlich der Straße meist nur sehr schwach ausgeprägtem Wall. Die Baumschicht ist von locker bis dicht stehenden Überhältern, meist Stieleichen, stellenweise Buchen, selten alte Hainbuchen geprägt. Die Strauchschicht wird von Schlehe, Hainbuche, Ahorn und Hasel bestimmt. Stellenweise wurden fremdländische Arten wie Flieder von den Anwohnern angepflanzt. Die Krautschicht ist heterogen und besteht stellenweise aus Giersch, Knautgras und Quecke, stellenweise auch aus Drahtschmiele und Honiggras. Auf der Ostseite der Straße fehlen teilweise die Überhälter. Auf Teilstücken wird die Strauchschicht von jungen Erlen und Birken bestimmt. Entlang der Weide stellenweise Ablagerung von Gehölzschnitt als Bentjeshecke, hier lokal viel Pflaume. Ansonsten viel Rasenschnittablagerung.

Abschnitt 1 mit Reliktorkommen des Einblütigem Perlgras.

Abschnitt 2 ist nach § 14 2.2 HmbBNatSchAG geschützt.

## Vorkommen an Biotoptypen

1	TF	Typ	HF	F.Anteil
2	BTYP	Biotoptyp		- gesetzl. Grundl.
3	Zusatz	Zusatz zum Biotoptypen		
4	LRT	Lebensraumtyp		
1	1		Ja	100 %
2	HWM	Strauch-Baum-Knick (2018)		(§ 14 (2) 2.2)

## Räumliche Lage

<b>Lagebeschreibung</b>	An der Rodenbeker Straße		
<b>Nachbarnutzung/en</b>	Straße, Bebauung, Grünland		
<b>Rechtswert (X)</b>	573869	<b>Hochwert (Y)</b>	5948447
<b>Bezirk</b>	Wandsbek	<b>Naturraum</b>	Alstertal (696.02)
<b>Stadtteil (OT-Nr.)</b>	Bergstedt (524)	<b>Gemarkung</b>	Bergstedt (538)
<b>Digitaler Grünplan</b>	<input type="checkbox"/> <b>Hafengesamtgebiet</b>	<input type="checkbox"/> <b>Ramsargebiet</b>	<input type="checkbox"/> <b>EG-Vogelschutzgeb.</b>
<b>Ausgleichsflächen</b>	<input type="checkbox"/> <b>Biosphärenreservat</b>	<input type="checkbox"/> <b>Nationalpark</b>	<input type="checkbox"/>
<b>NSG / ND / LSG</b>	LSG Duvenstedt, Bergstedt, Lemsahl-Mellingstedt, Volksdorf und Rahlstedt [ HH-2009 / Anteil: 50% ]		
<b>FFH-GEBIET</b>			
<b>Wasserschutzgebiet</b>			

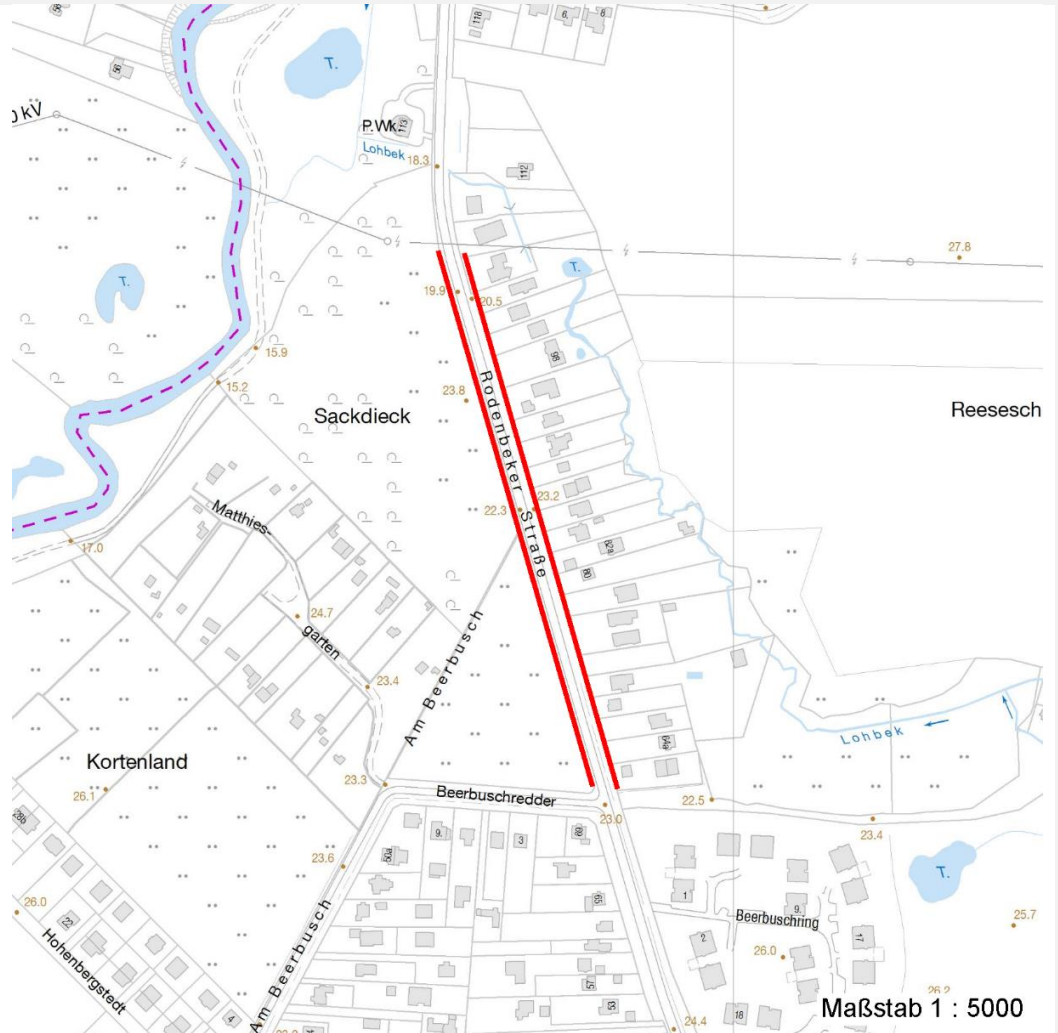
# Erhebungsbogen

**B**

<b>Projekt</b>	Biotopkartierung Hamburg	<b>Interne Nr.</b>	145636
<b>Handlungsbedarf</b>	Nein	<b>DK5   DK5-GK</b>	<b>7248</b> 7250
<b>Bearbeitung</b>	DUK	<b>DK5 - Name</b>	Lemsahl-Mellingstedt
<b>Räumliche Abbildung</b>	Linie	<b>Biotop-Nr.   alt</b>	<b>362</b> 54
<b>Anzahl Abschnitte</b>	2	<b>Kartierung</b>	03.09.2020
		<b>Fläche / Länge [m<sup>2</sup>/m]</b>	757,759
		<b>Breite (lineare Abb.) [m]</b>	3,5

## Räumliche Lage

### Karte



## Weitere Erhebungsbögen

Interne Nr.	Interne Nr. Zuordnung	DK5	Biotop-Nr.	Kartierung	Zuordnung	DK5 (GK)	Biotop-Nr. (alt)
145636	50148	7248	362	23.10.2003	K	7250	54
145636	50149	7248	362	26.09.2011	K	7250	54

Zuordnung: N = nachfolgende Kartierung, K = weitere Kartierungen (zeitlich vorher oder nachher)

## Foto

Interne Nr.	Index	Dateiname	Aufnahmerichtung
82173	0	7248_362_030920_2.JPG	
82174	0	7248_362_030920_1.JPG	
82175	0	7248_362_030920_3.JPG	

# Erhebungsbogen

**B**

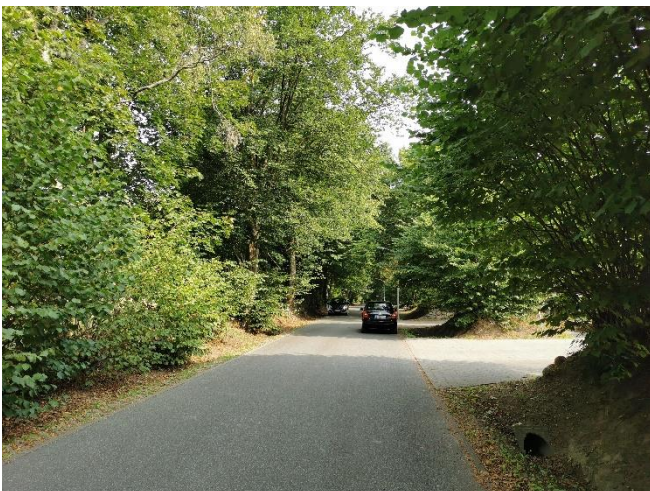
<b>Projekt</b>	Biotopkartierung Hamburg	<b>Interne Nr.</b>	145636
<b>Handlungsbedarf</b>	Nein	<b>DK5   DK5-GK</b>	<b>7248</b> 7250
<b>Bearbeitung</b>	DUK	<b>DK5 - Name</b>	Lemsahl-Mellingstedt
<b>Räumliche Abbildung</b>	Linie	<b>Biotop-Nr.   alt</b>	<b>362</b> 54
<b>Anzahl Abschnitte</b>	2	<b>Kartierung</b>	03.09.2020
		<b>Fläche / Länge [m<sup>2</sup>/m]</b>	757,759
		<b>Breite (lineare Abb.) [m]</b>	3,5

## Weitere Angaben

Merkmal	Wert
<b>Auswertung</b>	
Gefährdung/ Einflüsse	Ablagerung von Gartenabfällen tlw. Gärtnerische Beeinflussung Knickdurchbrüche für Zufahrten
Wertgesichtspunkte	Bedeutung für das Landschaftsbild Bedeutung für den Biotopverbund Bestandteil der historischen Kulturlandschaft
Ziele der Entwicklung	Erhaltung des Knicks
Maßnahmen	1.1 - Sukzession ungestört ablaufen lassen (Stellenweise auf dem bebauungsnahen Teil nur sehr wenige Gehölze) 1.3 - Extensive Nutzung / Pflege (Gelgentliches auf den Stock setzen)

## Foto

**Fotodatei** 7248\_362\_030920\_1.JPG  
**Bildbeschreibung** k.A.  
**Aufnahmerichtung**



**Fotodatei** 7248\_362\_030920\_2.JPG  
**Bildbeschreibung** k.A.  
**Aufnahmerichtung**



# Erhebungsbogen

**B**

<b>Projekt</b>	Biotopkartierung Hamburg	<b>Interne Nr.</b>	145636
<b>Handlungsbedarf</b>	Nein	<b>DK5   DK5-GK</b>	<b>7248</b> 7250
<b>Bearbeitung</b>	DUK	<b>DK5 - Name</b>	Lemsahl-Mellingstedt
<b>Räumliche Abbildung</b>	Linie	<b>Biotop-Nr.   alt</b>	<b>362</b> 54
<b>Anzahl Abschnitte</b>	2	<b>Kartierung</b>	03.09.2020
		<b>Fläche / Länge [m<sup>2</sup>/m]</b>	757,759
		<b>Breite (lineare Abb.) [m]</b>	3,5

## Foto

**Fotodatei** 7248\_362\_030920\_3.JPG  
**Bildbeschreibung** k.A.  
**Aufnahmerichtung**

**Fotodatei**  
**Bildbeschreibung**  
**Aufnahmerichtung**



## Teilflächenbeschreibung

<b>Teilflächentyp</b>		<b>Teilflächen-Nr.</b>	1
<b>Biotoptyp</b>	Strauch-Baum-Knick (2018)	<b>Biotoptyp</b>	HWM
- Zusatz		- gesetzl. Grundl.	(§ 14 (2) 2.2)
<b>FFH-LRT</b>		<b>FFH-LRT</b>	
<b>Beschreibung</b>		<b>Entw.potential LRT</b>	
		<b>Hauptfläche</b>	Ja
		<b>Flächenanteil</b>	100 %
		<b>FFH-Unters.Fläche</b>	Nein
		<b>Saatgutfläche</b>	Nein



# Erhebungsbogen

**B**

<b>Projekt</b>	Biotopkartierung Hamburg	<b>Interne Nr.</b>	145636
<b>Handlungsbedarf</b>	Nein	<b>DK5   DK5-GK</b>	<b>7248</b> 7250
<b>Bearbeitung</b>	DUK	<b>DK5 - Name</b>	Lemsahl-Mellingstedt
<b>Räumliche Abbildung</b>	Linie	<b>Biotop-Nr.   alt</b>	<b>362</b> 54
<b>Anzahl Abschnitte</b>	2	<b>Kartierung</b>	03.09.2020
		<b>Fläche / Länge [m<sup>2</sup>/m]</b>	757,759
		<b>Breite (lineare Abb.) [m]</b>	3,5

## Weitere Angaben

Merkmal	Wert
<b>Boden</b>	
Feuchte	5 - frisch und mäßig frisch
Reaktion	6 - schwach sauer
Stickstoffgehalt	6 - mäßig stickstoffarm bis stickstoffreich
<b>Standort, Relief</b>	
Relief	Wall 0,2 - 0,8 m hoch
Belichtung	6 - halbsonnig bis halbschattig
<b>Veg. - Deckg./Ant.</b>	
Gesamt	100 %
1. Baumschicht	80 %
Strauchschicht	95 %
1. Krautschicht	70 %
<b>Veg. - Höhe</b>	
Gesamt, durchschn.	15.00 m
1. Baumschicht	15.00 m
Strauchschicht	6.00 m
1. Krautschicht	0.40 m
<b>Veg. - Zeigerwerte</b>	
Anz. Giftpflanzen	2
Anz. Wechselfeuchtezeiger	1
Anz. Überschwemmungsz.	2

## Zeigerwerte der Pflanzenartenliste (Auswertung)

<b>Standort</b>	<b>Belichtung</b>	halbsonnig bis halbschattig	5,6
<b>Boden</b>	<b>Feuchte</b>	frisch und mäßig frisch	5,2
	<b>Stickstoff (N)</b>	mäßig stickstoffarm bis stickstoffreich	5,5
	<b>Reaktion</b>	schwach sauer	6,1
<b>Vegetation</b>	<b>Mahdverträglichkeit</b>	schnittempfindlich bis mäßig schnittverträglich	3,5
<b>Zeigerwerte</b>	<b>Futterwert</b>	geringwertiges Futter	2,6
	<b>Wechselfeuchteanzeiger</b>		1
	<b>Giftpflanzen</b>		3
	<b>Überschw.anzeiger</b>		2

## Pflanzenartenliste

Gruppe / Pflanzenart	MS	M	W	Vs	St	PA	Ph	Sz	VS	V	G	cf	§	Rote Liste			
														HH	ND	SH	D
<b>Tracheobionta (Gefäßpflanzen)</b>																	
Acer campestre (Feld-Ahorn)	7	w		S													
Acer platanoides (Spitz-Ahorn)	7	w		S													
Acer pseudoplatanus (Berg-Ahorn)	7	w		S													
Acer pseudoplatanus (Berg-Ahorn)	7	X		B1													
Aegopodium podagraria (Giersch)	7	z		S													
Aesculus hippocastanum (Gewöhnliche Rosskastanie)	7	w		S													
Alnus glutinosa (Schwarz-Erle)	7	X		B1													
Anemone nemorosa (Busch-Windröschen)	7	w															

# Erhebungsbogen

**B**

<b>Projekt</b>	Biotopkartierung Hamburg		<b>Interne Nr.</b>	145636	
			<b>DK5   DK5-GK</b>	<b>7248</b>	7250
<b>Handlungsbedarf</b>	Nein		<b>DK5 - Name</b>	Lemsahl-Mellingstedt	
<b>Bearbeitung</b>	DUK	<b>Kopie</b>	Ja	<b>Biotop-Nr.   alt</b>	<b>362</b> 54
<b>Räumliche Abbildung</b>	Linie			<b>Kartierung</b>	03.09.2020
<b>Anzahl Abschnitte</b>	2			<b>Fläche / Länge [m<sup>2</sup>/m]</b>	757,759
				<b>Breite (lineare Abb.) [m]</b>	3,5

## Pflanzenartenliste

Gruppe / Pflanzenart	MS	M	W	Vs	St	PA	Ph	Sz	VS	V	G	cf	Rote Liste						
													§	HH	ND	SH	D		
Betula pendula (Hänge-Birke)	7	w		B1															
Carpinus betulus (Hainbuche)	7	h		B1															
Carpinus betulus (Hainbuche)	7	z		S															
Corylus avellana (Haselnuss)	7	z		S															
Crataegus monogyna (Eingrifflicher Weißdorn)	7	w		S															
Crataegus x media (Bastard-Weißdorn)	7	z		S													D		D
Dactylis glomerata (Wiesen-Knäuelgras)	7	w																	
Digitalis purpurea (Roter Fingerhut)	7	w																	
Dryopteris filix-mas (Gewöhnlicher Wurmfarne)	7	w																	
Fagus sylvatica (Rotbuche)	7	w		B1															
Fallopia convolvulus (Winden-Knöterich)	7	w																	
Forsythia x intermedia (Hybrid-Forsythie)	7	X		S	S														
Galeobdolon argentatum (Garten Goldnessel)	7	w																	
Galeopsis tetrahit (Gewöhnlicher Hohlzahn)	7	w																	
Hedera helix (Efeu)	7	w																	
Hieracium aurantiacum (Orangerotes Habichtskraut)	7	w																	
Holcus mollis (Weiches Honiggras)	7	w																	
Hypericum perforatum (Echtes Johanniskraut)	7	w																	
Impatiens glandulifera (Drüsiges Springkraut)	7	w																	
Impatiens parviflora (Kleinblütiges Springkraut)	7	w																	
Lapsana communis (Rainkohl)	7	w																	
Ligustrum vulgare (Gemeiner Liguster)	7	X		S															
Lonicera periclymenum (Wald-Geißblatt)	7	w																	
Melica uniflora (Einblütiges Perlgras)	7	w															3		
Muscari armeniacum (Traubenhyazinthe)	7	w															b		
Narcissus pseudonarcissus (Gelbe Narzisse)	7	w															b		3
Poa nemoralis (Hain-Rispengras)	7	z																	
Polygonatum multiflorum (Vielblütige Weißwurz)	7	w																	
Prunus avium (Vogel-Kirsche)	7	X		S															
Prunus domestica (Kultur-Pflaume)	7	l		S															
Prunus spinosa (Schlehe)	7	w		S															
Quercus robur (Stiel-Eiche)	7	h		B1															
Rhus typhina (Hirschkolben-Sumach)	7	X		S	?														
Rubus armeniacus (Armenische Brombeere)	7	w																	
Rubus caesius (Kratzbeere)	7	w																	
Rubus corylifolius agg. (Artengruppe Haselblattbrombeere)	7	w																	
Rubus fruticosus agg. (Artengruppe Echte Brombeere)	7	w		S															
Rubus idaeus (Himbeere)	7	w																	
Rumex acetosella (Kleiner Sauerampfer)	7	w																	
Sambucus nigra (Schwarzer Holunder)	7	w		S															
Scilla siberica (Sibirischer Blaustern)	7	w															b		
Scrophularia nodosa (Knotige Braunwurz)	7	w																	
Solidago gigantea (Riesen-Goldrute)	7	w																	
Stellaria media (Vogelmiere)	7	X																	
Symphoricarpos albus (Schneebeere)	7	w																	
Syringa vulgaris (Gewöhnlicher Flieder)	7	l		S	S														
Taxus baccata (Gemeine Eibe)	7	w		K1													b	3	V

# Erhebungsbogen

**B**

<b>Projekt</b>	Biotopkartierung Hamburg		<b>Interne Nr.</b>	145636	
			<b>DK5   DK5-GK</b>	<b>7248</b>	7250
<b>Handlungsbedarf</b>	Nein		<b>DK5 - Name</b>	Lemsahl-Mellingstedt	
<b>Bearbeitung</b>	DUK	<b>Kopie</b>	<b>Biotop-Nr.   alt</b>	<b>362</b>	54
<b>Räumliche Abbildung</b>	Linie	Ja	<b>Kartierung</b>	03.09.2020	
<b>Anzahl Abschnitte</b>	2		<b>Fläche / Länge [m<sup>2</sup>/m]</b>	757,759	
			<b>Breite (lineare Abb.) [m]</b>	3,5	

## Pflanzenartenliste

Gruppe / Pflanzenart	MS	M	W	Vs	St	PA	Ph	Sz	VS	V	G	cf	§	Rote Liste					
														HH	ND	SH	D		
Tilia x vulgaris (Holländische Linde)	7	w		S															D
Urtica dioica (Große Brennessel)	7	w																	
<b>Lichenes (Flechten)</b>																			
Lepraria finkii	7	w																	
<b>Anzahl Rote Liste Arten</b>														<b>1</b>	<b>1</b>	<b>1</b>	<b>4</b>		
<b>Anzahl Arten</b>														<b>56</b>					

MS: Mengensystem; M: Mengenangabe, W: Bewertung der Art (FFH-Monitoring), Vs: Vegetationsschicht, St: Status, PA: Autor Phänologie; Ph: Phänologie, Sz: Soziabilität, VS: Vitalitätssystem; V: Vitalität, G: Geschlecht, cf: unsichere Bestimmung, §: Schutz nach BNatSchG, HH: Rote Liste Hamburg, Nds: Rote Liste Niedersachsen, SH: Rote Liste Schleswig-Holstein, D: Rote Liste Deutschland