

Erhebungsbogen

B

Projekt	Biotopkartierung Hamburg	Interne Nr.	145630
		DK5 DK5-GK	7248 7250
		DK5 - Name	Lemsahl-Mellingstedt
Handlungsbedarf	Nein	Biotop-Nr. alt	352 7
Bearbeitung	DUK	Kartierung	12.05.2020
Räumliche Abbildung	Linie	Fläche / Länge [m²/m]	2779,439
Anzahl Abschnitte	10	Breite (lineare Abb.) [m]	3,5

Gesetzlicher Schutz § 14 (2) 2.2 Knicks **Schutz nur teilweise** **Nein**

Gesamtbewertung	6 Wertvoll
– Alter	6 Biotop mittleren Alters, 50 bis 100 Jahre
– Belastungsgrad	6 Flächenhaft geringe oder örtlich stärkere oder Vorbelastung mit deutlichem Einfluß
– Ökolog. Funktion	6 Hohe Bedeutung in einem Biotopkomplex, für den lokalen Biotopverbund oder als Puffer
– Seltenheit	6 Seltener Biotoptyp, ohne seltene oder bedrohte Pflges., ungesättigtes Artenspektrum, reliktsche RL-Arten

Bestandsbeschreibung

Knick zwischen bzw. am Rand von landwirtschaftlichen Flächen

Die Baumschicht ist meist locker, streckenweise dicht ausgebildet und setzt sich aus mittelalten Eichenüberhältern und durchgewachsenen Eichen zusammen. Die Strauchschicht ist gut ausgebildet und wird von Schlehe geprägt. Dazu kommen Hasel, Holunder, Weißdorn und Brombeere vor. Teilweise ist Hasel prägend. Die Krautschicht ist meist dicht und setzt sich aus Gräsern, Brennnesseln und anderen Kräutern zusammen.

Vorkommen an Biotoptypen

1	TF	Typ	HF	F.Anteil
2	BTYP	Biotoptyp	- gesetzl. Grundl.	
3	Zusatz	Zusatz zum Biotoptypen		
4	LRT	Lebensraumtyp		
1	1		Ja	100 %
2	HWM	Strauch-Baum-Knick (2018)		(§ 14 (2) 2.2)

Räumliche Lage

Lagebeschreibung	Nordosten, Süden und Westen des Kartenblattes		
Nachbarnutzung/en	Grünland, Acker, Baumschule, Wohnbebauung		
Rechtswert (X)	572888	Hochwert (Y)	5948408
Bezirk	Wandsbek	Naturraum	Alstertal (696.02)
Stadtteil (OT-Nr.)	Lemsahl-Mellingstedt (521)	Gemarkung	Lemsahl-Mellingstedt (533)
Digitaler Grünplan	<input type="checkbox"/> Hafengesamtgebiet	<input type="checkbox"/> Ramsargebiet	<input type="checkbox"/> EG-Vogelschutzgeb.
Ausgleichsflächen	<input type="checkbox"/> Biosphärenreservat	<input type="checkbox"/> Nationalpark	<input type="checkbox"/>
NSG / ND / LSG	LSG Duvenstedt, Bergstedt, Lemsahl-Mellingstedt, Volksdorf und Rahlstedt [HH-2009 / Anteil: 87%]		
FFH-GEBIET			
Wasserschutzgebiet			

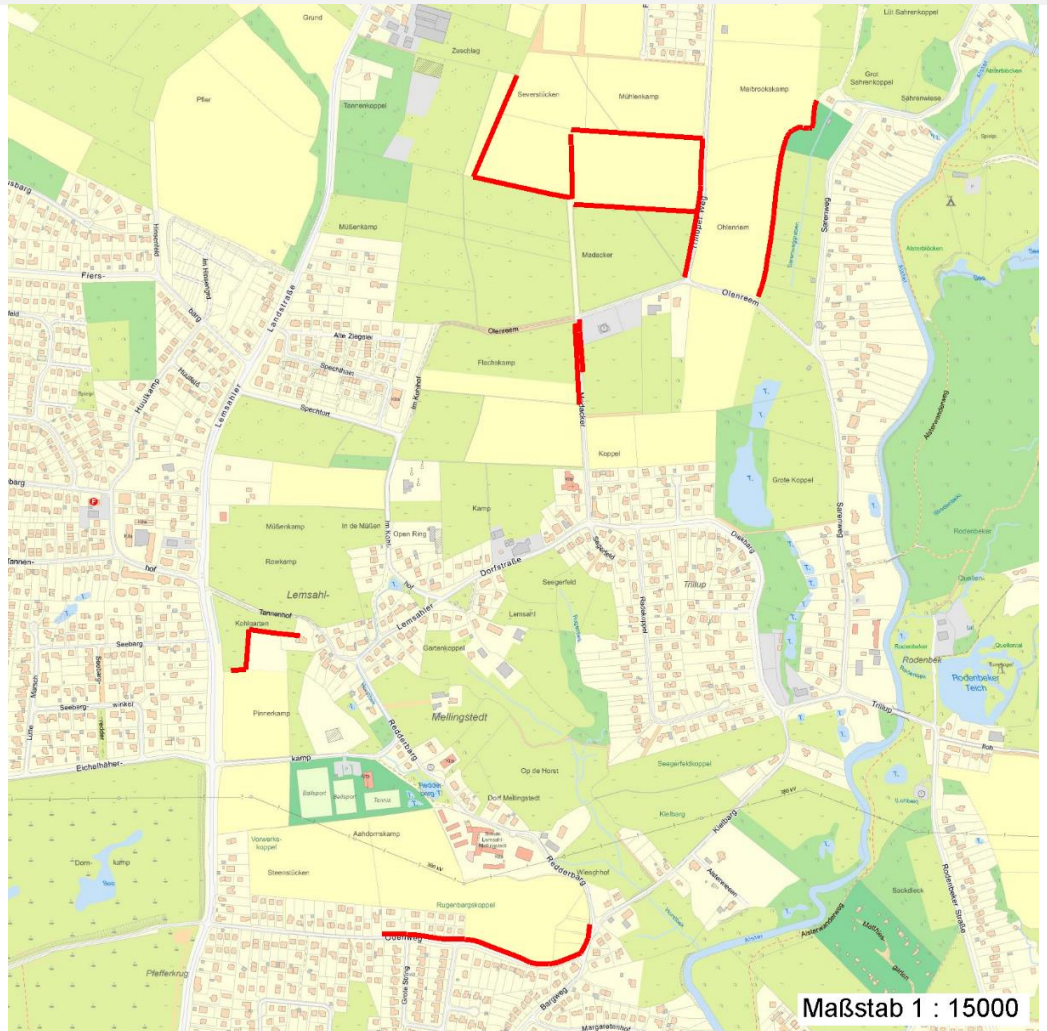
Erhebungsbogen

B

Projekt	Biotopkartierung Hamburg	Interne Nr.	145630
Handlungsbedarf	Nein	DK5 DK5-GK	7248 7250
Bearbeitung	DUK	DK5 - Name	Lemsaahl-Mellingstedt
Räumliche Abbildung	Linie	Biotop-Nr. alt	352 7
Anzahl Abschnitte	10	Kartierung	12.05.2020
		Fläche / Länge [m²/m]	2779,439
		Breite (lineare Abb.) [m]	3,5

Räumliche Lage

Karte



Weitere Erhebungsbögen

Interne Nr.	Interne Nr. Zuordnung	DK5	Biotop-Nr.	Kartierung	Zuordnung	DK5 (GK)	Biotop-Nr. (alt)
145630	50152	7248	352	15.09.1995	K	7250	7
145630	50131	7248	352	27.10.2003	K	7250	7
145630	50132	7248	352	24.08.2011	K	7250	7

Zuordnung: N = nachfolgende Kartierung, K = weitere Kartierungen (zeitlich vorher oder nachher)

Foto

Interne Nr.	Index	Dateiname	Aufnahmerichtung
82158	0	7248_352_120520_1.JPG	
82159	0	7248_352_120520_2.JPG	

Erhebungsbogen

B

Projekt	Biotopkartierung Hamburg	Interne Nr.	145630
Handlungsbedarf	Nein	DK5 DK5-GK	7248 7250
Bearbeitung	DUK	DK5 - Name	Lemsahl-Mellingstedt
Räumliche Abbildung	Linie	Biotop-Nr. alt	352 7
Anzahl Abschnitte	10	Kartierung	12.05.2020
		Fläche / Länge [m²/m]	2779,439
		Breite (lineare Abb.) [m]	3,5

Weitere Angaben

Merkmal	Wert
Auswertung	
Gefährdung/ Einflüsse	Acker- / Weidenutzung bis an den Wallfuß
Wertgesichtspunkte	Bedeutung für den Biotopverbund Bestandteil der historischen Kulturlandschaft Landschaftstypischer Biotop Strukturvielfalt
Bedeutung für Tiergruppe	Vögel
Ziele der Entwicklung	Erhaltung
Maßnahmen	8.1 - Knick auf den Stock setzen

Foto

Fotodatei	7248_352_120520_1.JPG	Fotodatei	7248_352_120520_2.JPG
Bildbeschreibung	Abschnitt 1 im Bereich des Neubauebiets - stark gestört, teilweise eingesät, gärtnerisch zerschnitten	Bildbeschreibung	Abschnitt 1 - weiter östlich

Aufnahmerichtung



Aufnahmerichtung



Erhebungsbogen

B

Projekt	Biotopkartierung Hamburg	Interne Nr.	145630
		DK5 DK5-GK	7248 7250
Handlungsbedarf	Nein	DK5 - Name	Lemsahl-Mellingstedt
Bearbeitung	DUK	Biotop-Nr. alt	352 7
Räumliche Abbildung	Linie	Kartierung	12.05.2020
Anzahl Abschnitte	10	Fläche / Länge [m²/m]	2779,439
		Breite (lineare Abb.) [m]	3,5

Teilflächenbeschreibung

Teilflächentyp		Teilflächen-Nr.	1
Biotoptyp	Strauch-Baum-Knick (2018)	Biotoptyp	HWM
- Zusatz		- gesetzl. Grundl.	(§ 14 (2) 2.2)
FFH-LRT		FFH-LRT	
Beschreibung		Entw.potential LRT	
		Hauptfläche	Ja
		Flächenanteil	100 %
		FFH-Unters.Fläche	Nein
		Saatgutfläche	Nein

Weitere Angaben

Merkmal	Wert
Boden	
Feuchte	5 - frisch und mäßig frisch
Stickstoffgehalt	5 - mäßig stickstoffarm
Standort, Relief	
Relief	Wall
Belichtung	6 - halbsonnig bis halbschattig
Veg. - Deckg./Ant.	
Gesamt	100 %
1. Baumschicht	25 %
Strauchschicht	100 %
1. Krautschicht	70 %
Veg. - Höhe	
Gesamt, durchschn.	15.00 m
1. Baumschicht	15.00 m
Strauchschicht	7.00 m
1. Krautschicht	0.50 m

Zeigerwerte der Pflanzenartenliste (Auswertung)

Standort	Belichtung	halbsonnig	6,7
Boden	Feuchte	frisch und mäßigfrisch	4,7
	Stickstoff (N)	mäßig stickstoffarm bis stickstoffreich	6,4
	Reaktion	neutral	6,9
Vegetation	Mahdverträglichkeit	schnittempfindlich (nur Herbstschnitt vertragend)	3,4
Zeigerwerte	Futterwert	mäßige Futterqualität	3,5
	Wechselfeuchteanzeiger		0
	Giftpflanzen		0
	Überschw.anzeiger		1

Pflanzenartenliste

Gruppe / Pflanzenart														Rote Liste			
	MS	M	W	Vs	St	PA	Ph	Sz	VS	V	G	cf	§	HH	ND	SH	D
Tracheobionta (Gefäßpflanzen)																	
Anthriscus sylvestris (Wiesen-Kerbel)	7	w															

Erhebungsbogen

B

Projekt	Biotopkartierung Hamburg		Interne Nr.	145630	
			DK5 DK5-GK	7248	7250
Handlungsbedarf	Nein		DK5 - Name	Lemsahl-Mellingstedt	
Bearbeitung	DUK	Kopie	Ja	Biotop-Nr. alt	352 7
Räumliche Abbildung	Linie			Kartierung	12.05.2020
Anzahl Abschnitte	10			Fläche / Länge [m²/m]	2779,439
				Breite (lineare Abb.) [m]	3,5

Pflanzenartenliste

Gruppe / Pflanzenart	MS	M	W	Vs	St	PA	Ph	Sz	VS	V	G	cf	Rote Liste				
													§	HH	ND	SH	D
Centaurea cyanus (Kornblume)	7	w			A									3			V
Corylus avellana (Haselnuss)	7	z		S													
Crataegus monogyna (Eingrifflicher Weißdorn)	7	z		S													
Dactylis glomerata (Wiesen-Knäuelgras)	7	z															
Dryopteris filix-mas (Gewöhnlicher Wurmfarne)	7	w															
Epilobium angustifolium (Schmalblättriges Weidenröschen)	7	w															
Galium aparine (Kletten-Labkraut)	7	w															
Geum urbanum (Echte Nelkenwurz)	7	z															
Glebionis segetum (Saat-Wucherblume)	7	w			A									2		3	V
Humulus lupulus (Hopfen)	7	w															
Ornithogalum umbellatum agg. (Artengruppe Dolden-Milchstern)	7	w															D
Prunus spinosa spinosa (Schlehe)	7	h		S													
Quercus robur (Stiel-Eiche)	7	z		B1													
Rhus typhina (Hirschkolben-Sumach)	7	w		S	S												
Rubus fruticosus agg. (Artengruppe Echte Brombeere)	7	z															
Rubus idaeus (Himbeere)	7	w															
Sambucus nigra (Schwarzer Holunder)	7	w		S													
Stellaria holostea (Große Sternmiere)	7	w															
Urtica dioica (Große Brennnessel)	7	z															
													Anzahl Rote Liste Arten				
													2		2	2	
													Anzahl Arten				
													20				

MS: Mengensystem; M: Mengenangabe, W: Bewertung der Art (FFH-Monitoring), Vs: Vegetationsschicht, St: Status, PA: Autor Phänologie; Ph: Phänologie, Sz: Soziabilität, VS: Vitalitätssystem; V: Vitalität, G: Geschlecht, cf: unsichere Bestimmung, §: Schutz nach BNatSchG, HH: Rote Liste Hamburg, Nds: Rote Liste Niedersachsen, SH: Rote Liste Schleswig-Holstein, D: Rote Liste Deutschland