

Erhebungsbogen

B

Projekt	Biotopkartierung Hamburg	Interne Nr.	145569
		DK5 DK5-GK	7248 7250
Handlungsbedarf	Nein	DK5 - Name	Lemsahl-Mellingstedt
Bearbeitung	DUK	Biotop-Nr. alt	331 10272
Räumliche Abbildung	Fläche	Kartierung	03.09.2020
Anzahl Abschnitte	1	Fläche / Länge [m²/m]	4618,0214
		Breite (lineare Abb.) [m]	

Gesetzlicher Schutz kein gesetzl. Schutz **kein gesetzlich geschütztes Biotop** **Schutz nur teilweise** **Nein**

Gesamtbewertung	6	Wertvoll
– Alter	7	Biotop hohen Alters, 100 bis 200 Jahre
– Belastungsgrad	5	Flächenhaft mittlere oder örtlich starke Belastung
– Ökolog. Funktion	7	Sehr hohe Bedeutung in einem Biotopkomplex, für den lokalen Biotopverbund oder als Puffer
– Seltenheit	6	Seltener Biotoptyp, ohne seltene oder bedrohte Pflges., ungesättigtes Artenspektrum, reliktsche RL-Arten

Bestandsbeschreibung

Magere Weideflächen, die vermutlich erst jüngst wieder in die Beweidung aufgenommen wurden bzw. wohl über einen längeren Zeitraum gelegentlich brach fielen/fallen. Insgesamt nur mäßig artenreich und niederwüchsig (recht stark abgeweidet) aus Rotem Straußgras, Hasenpfoten-Segge und Zierlicher Binse aufgebaut. Ers taunlicher aspekt des seltenen Wald-Ruhrkrauts im Sa um des östl. anschließend Gehölzes. Ansonsten v.a. Johanniskraut und Weiß-Klee als Krautarten. Verei nzelt kommen im Norden Rundbl. Glockenblume und Tausendgüldenkraut vor. Im Süden etwas stärker beweidet und als Mistlagerplatz genutzt.

Vorkommen an Biototypen

1	TF	Typ	HF	F.Anteil
2	BTYP	Biototyp	- gesetzl. Grundl.	
3	Zusatz	Zusatz zum Biototypen		
4	LRT	Lebensraumtyp		
1	1		Ja	100 %
2	GMT	Artenreiche Weide trocken-magerer Standorte (2018)		

Räumliche Lage

Lagebeschreibung	Rodenbeker Str., n. Beerbuschstieg		
Nachbarnutzung/en	Weiden, Wohnbebauung, Parkanlage, Knicks, Straße		
Rechtswert (X)	573864	Hochwert (Y)	5948356
Bezirk	Wandsbek	Naturraum	Alstertal (696.02)
Stadtteil (OT-Nr.)	Bergstedt (524)	Gemarkung	Bergstedt (538)
Digitaler Grünplan	<input type="checkbox"/> Hafengesamtgebiet	<input type="checkbox"/> Ramsargebiet	<input type="checkbox"/> EG-Vogelschutzgeb.
Ausgleichsflächen	<input type="checkbox"/> Biosphärenreservat	<input type="checkbox"/> Nationalpark	<input type="checkbox"/>
NSG / ND / LSG	LSG Duvenstedt, Bergstedt, Lemsahl-Mellingstedt, Volksdorf und Rahstedt [HH-2009 / Anteil: 98%]		
FFH-GEBIET			
Wasserschutzgebiet			

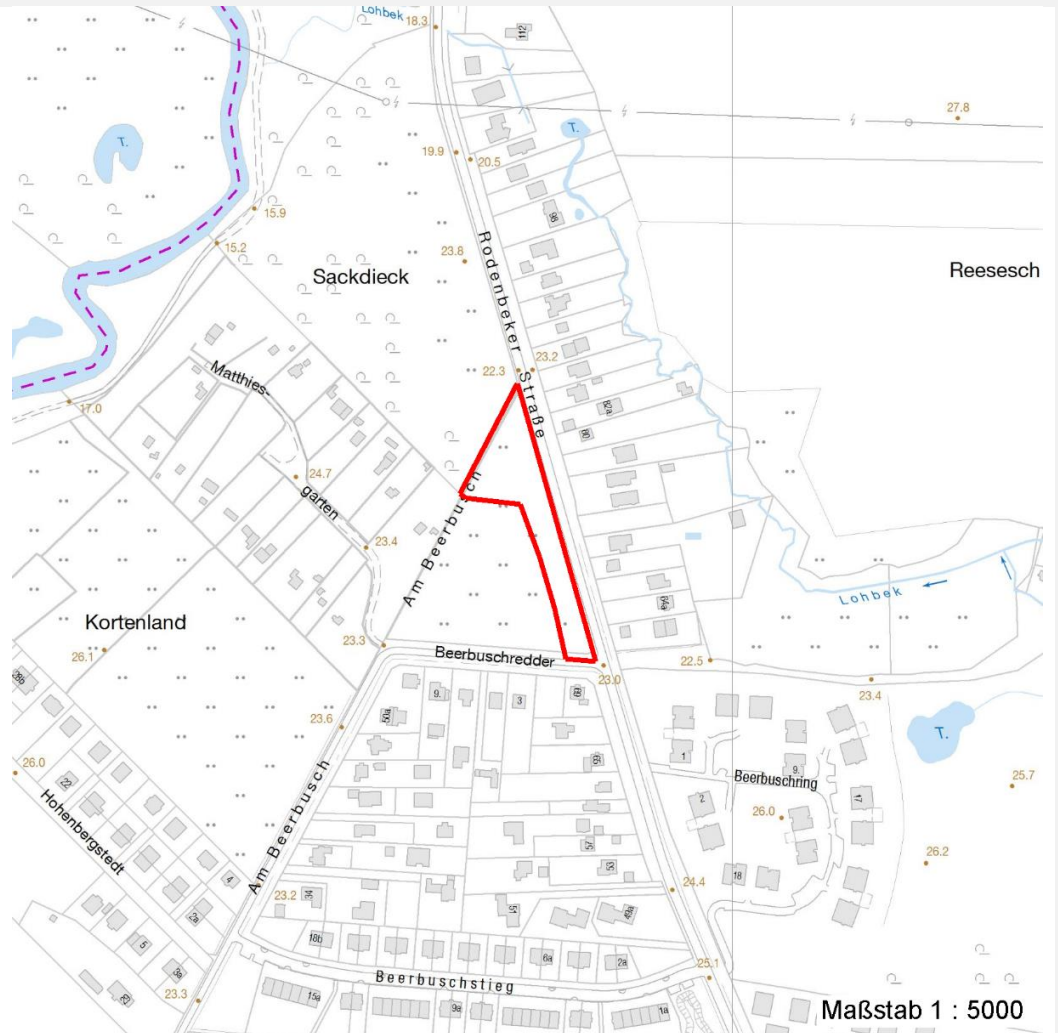
Erhebungsbogen

B

Projekt	Biotopkartierung Hamburg	Interne Nr.	145569
Handlungsbedarf	Nein	DK5 DK5-GK	7248 7250
Bearbeitung	DUK	DK5 - Name	Lemsaahl-Mellingstedt
Räumliche Abbildung	Fläche	Biotop-Nr. alt	331 10272
Anzahl Abschnitte	1	Kartierung	03.09.2020
		Fläche / Länge [m²/m]	4618,0214
		Breite (lineare Abb.) [m]	

Räumliche Lage

Karte



Weitere Erhebungsbögen

Interne Nr.	Interne Nr. Zuordnung	DK5	Biotop-Nr.	Kartierung	Zuordnung	DK5 (GK)	Biotop-Nr. (alt)
145569	49930	7248	331	22.08.2011	K	7250	10272
145569	49759	7248	43	23.10.2003	<	7250	53

Zuordnung: N = nachfolgende Kartierung, K = weitere Kartierungen (zeitlich vorher oder nachher)

Foto

Interne Nr.	Index	Dateiname	Aufnahmerichtung
82111	0	7248_331_030920_2.JPG	
82112	0	7248_331_030920_1.JPG	
82113	0	7248_331_030920_3.JPG	

Erhebungsbogen

B

Projekt	Biotopkartierung Hamburg	Interne Nr.	145569
Handlungsbedarf	Nein	DK5 DK5-GK	7248 7250
Bearbeitung	DUK	DK5 - Name	Lemsahl-Mellingstedt
Räumliche Abbildung	Fläche	Biotop-Nr. alt	331 10272
Anzahl Abschnitte	1	Kartierung	03.09.2020
		Fläche / Länge [m²/m]	4618,0214
		Breite (lineare Abb.) [m]	

Weitere Angaben

Merkmal	Wert
Auswertung	
Gefährdung/ Einflüsse	Intensive Nutzung oder Pflege
Wertgesichtspunkte	Entwicklungspotenzial
	Vorkommen seltener Pflanzen
Maßnahmen	1.3 - Extensive Nutzung / Pflege (Besatzdichte reduzieren (halbieren?). Keine Standweide. Saumpflegekonzept erarbeiten, um das Wald-Ruhrkraut zu fördern.)
Grünland	
Weidetiere	Pferde
Besatzdichte	4.00 Tiere/ha

Foto

Fotodatei	7248_331_030920_1.JPG	Fotodatei	7248_331_030920_2.JPG
Bildbeschreibung	k.A.	Bildbeschreibung	k.A.
Aufnahmerichtung		Aufnahmerichtung	



Erhebungsbogen

B

Projekt	Biotopkartierung Hamburg	Interne Nr.	145569
Handlungsbedarf	Nein	DK5 DK5-GK	7248 7250
Bearbeitung	DUK	DK5 - Name	Lemsahl-Mellingstedt
Räumliche Abbildung	Fläche	Biotop-Nr. alt	331 10272
Anzahl Abschnitte	1	Kartierung	03.09.2020
		Fläche / Länge [m²/m]	4618,0214
		Breite (lineare Abb.) [m]	

Foto

Fotodatei 7248_331_030920_3.JPG
Bildbeschreibung k.A.
Aufnahmerichtung

Fotodatei
Bildbeschreibung
Aufnahmerichtung



Teilflächenbeschreibung

Teilflächentyp		Teilflächen-Nr.	1
Biototyp	Artenreiche Weide trocken-magerer Standorte (2018)	Biototyp	GMT
- Zusatz		- gesetzl. Grundl.	
FFH-LRT		FFH-LRT	
Beschreibung		Entw.potential LRT	
		Hauptfläche	Ja
		Flächenanteil	100 %
		FFH-Unters.Fläche	Nein
		Saatgutfläche	Nein

Weitere Angaben

Merkmal	Wert
Boden	
Feuchte	5 - frisch und mäßig frisch
Reaktion	4 - mäßig sauer bis sauer
Stickstoffgehalt	5 - mäßig stickstoffarm
Standort, Relief	
Belichtung	7 - halbsonnig
Veg. - Zeigerwerte	
Mahdverträglichkeit	6 - mäßig bis gut schnittverträglich (erster Schnitt nicht vor Mitte Juni)
Futterwert	3 - geringwertiges Futter
Anz. Giftpflanzen	1
Anz. Wechselfeuchtezeiger	2
Anz. Überschwemmungsz.	0

Erhebungsbogen

B

Projekt	Biotopkartierung Hamburg		Interne Nr.	145569	
			DK5 DK5-GK	7248	7250
Handlungsbedarf	Nein		DK5 - Name	Lemsahl-Mellingstedt	
Bearbeitung	DUK	Kopie	Ja	Biotop-Nr. alt	331 10272
Räumliche Abbildung	Fläche			Kartierung	03.09.2020
Anzahl Abschnitte	1			Fläche / Länge [m²/m]	4618,0214
				Breite (lineare Abb.) [m]	

Zeigerwerte der Pflanzenartenliste (Auswertung)

Standort	Belichtung	halbsonnig	7
Boden	Feuchte	frisch und mäßigfrisch	5,4
	Stickstoff (N)	mäßig stickstoffarm	4,8
	Reaktion	mäßig sauer bis sauer	4,5
Vegetation	Mahdverträglichkeit	mäßig bis gut schnittverträglich (erster Schnitt nicht vor Mitte Juni)	5,7
Zeigerwerte	Futterwert	geringwertiges Futter	2,7
	Wechselfeuchteanzeiger		2
	Giftpflanzen		1
	Überschw.anzeiger		0

Pflanzenartenliste

Gruppe / Pflanzenart	MS	M	W	Vs	St	PA	Ph	Sz	VS	V	G	cf	§	Rote Liste			
														HH	ND	SH	D
Tracheobionta (Gefäßpflanzen)																	
Achillea millefolium agg. (Artengruppe Gewöhnliche Schafgarbe)	7	w															
Agrostis capillaris (Rotes Straußgras)	7	h															
Bellis perennis (Ausdauerndes Gänseblümchen)	7	w															
Betula pendula (Hänge-Birke)	7	w		B1													
Betula pendula (Hänge-Birke)	7	w		K1													
Campanula rotundifolia (Rundblättrige Glockenblume)	7	w											3		V		
Carex leporina (Hasenfuß-Segge)	7	z															
Centaurium erythraea (Echtes Tausendgüldenkraut)	7	w											b	2			
Gnaphalium sylvaticum (Wald-Ruhrkraut)	7	h												3			
Gnaphalium uliginosum (Sumpf-Ruhrkraut)	7	w															
Hypericum perforatum (Echtes Johanniskraut)	7	z															
Juncus tenuis (Zarte Binse)	7	h															
Luzula campestris (Gewöhnliche Hainsimse)	7	w													V		
Plantago lanceolata (Spitz-Wegerich)	7	w															
Prunella vulgaris (Kleine Braunelle)	7	w															
Salix caprea (Sal-Weide)	7	w		K1													
Scorzoneroide autumnalis (Herbst-Löwenzahn)	7	w															
Senecio jacobaea (Jakobs-Greiskraut)	7	w															
Trifolium repens (Weiß-Klee)	7	w															
														Anzahl Rote Liste Arten	3	2	
														Anzahl Arten	18		

MS: Mengensystem; M: Mengenangabe, W: Bewertung der Art (FFH-Monitoring), Vs: Vegetationsschicht, St: Status, PA: Autor Phänologie; Ph: Phänologie, Sz: Soziabilität, VS: Vitalitätssystem; V: Vitalität, G: Geschlecht, cf: unsichere Bestimmung, §: Schutz nach BNatSchG, HH: Rote Liste Hamburg, Nds: Rote Liste Niedersachsen, SH: Rote Liste Schleswig-Holstein, D: Rote Liste Deutschland