

Erhebungsbogen

B

Projekt	Biotopkartierung Hamburg	Interne Nr.	145475
		DK5 DK5-GK	7248 7250
Handlungsbedarf	Nein	DK5 - Name	Lemsa hl-Mellingstedt
Bearbeitung	DUK	Biotop-Nr. alt	280 10217
Räumliche Abbildung	Fläche	Kartierung	27.08.2020
Anzahl Abschnitte	1	Fläche / Länge [m²/m]	1748,3098
		Breite (lineare Abb.) [m]	

Gesetzlicher Schutz **kein gesetzl. Schutz** **kein gesetzlich geschütztes Biotop** **Schutz nur teilweise** **Nein**

Gesamtbewertung	5	Noch wertvoll, gut entwicklungsfähig
– Alter	7	Biotop hohen Alters, 100 bis 200 Jahre
– Belastungsgrad	4	Flächenhaft deutliche Belastung ohne nachh. Schäden
– Ökolog. Funktion	5	Bedeutung in einem Biotopkomplex, für den lokalen Biotopverbund oder als Puffer
– Seltenheit	5	Seltener Biotoptyp, floristisch stark verarmt, ohne seltener Pflges. od. verbr. artenreicher Biotoptyp

Bestandsbeschreibung

Parkartig genutztes, langgestrecktes Gehölz inmitten der Wohnbebauung. Von Eichen um die 20 m (60 cm BHD) dominiert. Nicht auf Knick zurückgehend (auf keiner hist. Karte verzeichnet, keine Überhälter), sondern im Rahmen der Besiedlung des Gebiets in der Nachkriegszeit als Gehölz angelegt. Dennoch mit Wall unbekannter Herkunft auf der Westseite, der um die 60 cm hoch ist. Artenreiche Strauchschicht, die teilweise auf Pflanzungen zurückgeht (viele Zierstrauch-Herden). Die Krautschicht ist artenarm und lückig und v.a. aus Garten-Goldnessel und Arten der halbruderalen Halbschattenfluren aufgebaut. Möglicherweise wertssteigernder Frühblüheraspekt.

Vorkommen an Biotoptypen

1	TF	Typ	HF	F.Anteil
2	BTYP	Biotoptyp		- gesetzl. Grundl.
3	Zusatz	Zusatz zum Biotoptypen		
4	LRT	Lebensraumtyp		
1	1		Ja	100 %
2	HGM	Naturnahes Gehölz mittlerer Standorte (2018)		(§ 14 (2) 2.3)
3	3	starkes Baumholz, Brusthöhendurchmesser 50 - < 70 cm (3)		

Räumliche Lage

Lagebeschreibung	s Seebarg	Hochwert (Y)	5948900
Nachbarnutzung/en	Einzelhausbebauung	Naturraum	Geestplatten westlich der Alster (696.01)
Rechtswert (X)	572110	Gemarkung	Lemsa hl-Mellingstedt (533)
Bezirk	Wandsbek	Ramsargebiet	<input type="checkbox"/> EG-Vogelschutzgeb. <input type="checkbox"/>
Stadtteil (OT-Nr.)	Lemsa hl-Mellingstedt (521)	Nationalpark	<input type="checkbox"/>
Digitaler Grünplan	<input type="checkbox"/> Hafengesamtgebiet <input type="checkbox"/>		
Ausgleichsflächen	<input type="checkbox"/> Biosphärenreservat <input type="checkbox"/>		
NSG / ND / LSG	LSG Duvensstedt, Bergstedt, Lemsa hl-Mellingstedt, Volksdorf und Rahlstedt [HH-2009 / Anteil: 54%]		
FFH-GEBIET			
Wasserschutzgebiet			

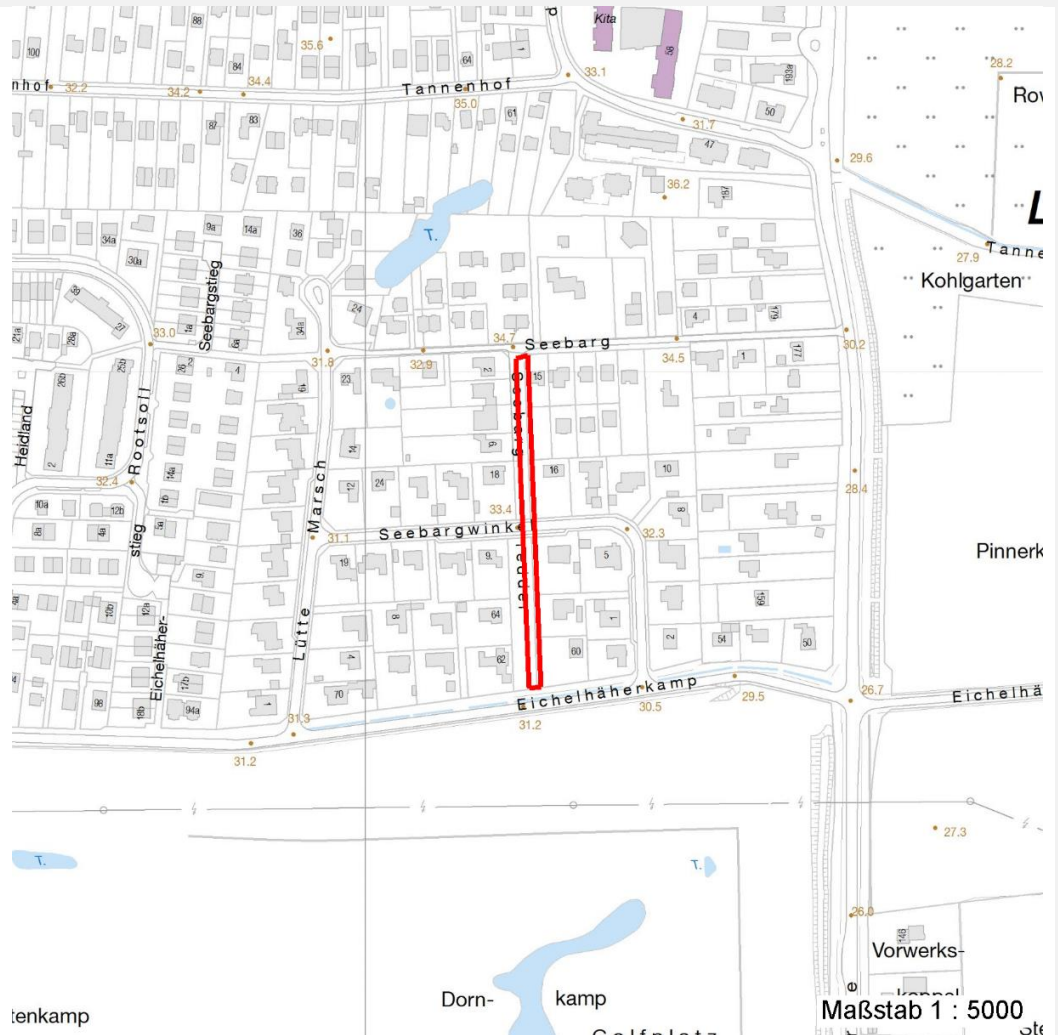
Erhebungsbogen

B

Projekt	Biotopkartierung Hamburg	Interne Nr.	145475
Handlungsbedarf	Nein	DK5 DK5-GK	7248 7250
Bearbeitung	DUK	DK5 - Name	Lemsahl-Mellingstedt
Räumliche Abbildung	Fläche	Biotop-Nr. alt	280 10217
Anzahl Abschnitte	1	Kartierung	27.08.2020
		Fläche / Länge [m²/m]	1748,3098
		Breite (lineare Abb.) [m]	

Räumliche Lage

Karte



Weitere Erhebungsbögen

Interne Nr.	Interne Nr. Zuordnung	DK5	Biotop-Nr.	Kartierung	Zuordnung	DK5 (GK)	Biotop-Nr. (alt)
145475	50041	7248	280	22.08.2011	K	7250	10217
145475	50040	7248	24	22.10.2003	=	7250	29

Zuordnung: N = nachfolgende Kartierung, K = weitere Kartierungen (zeitlich vorher oder nachher)

Foto

Interne Nr.	Index	Dateiname	Aufnahmerichtung
82079	0	7248_280_270820_2.JPG	
82080	0	7248_280_270820_1.JPG	

Weitere Angaben

Merkmal **Wert**

Auswertung

27.09.2022

Erhebungsbogen

B

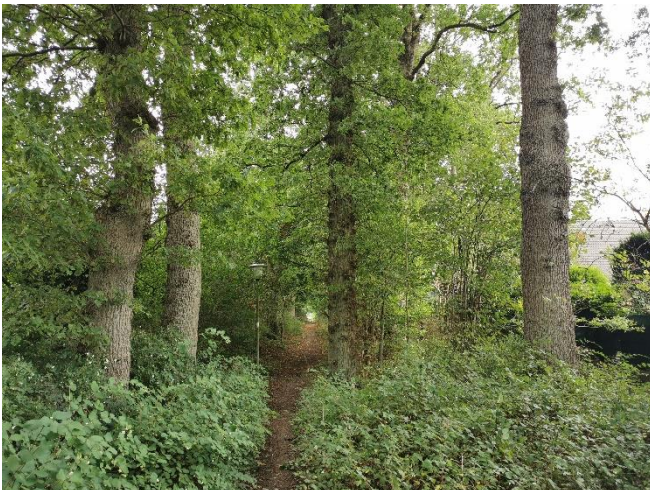
Projekt	Biotopkartierung Hamburg	Interne Nr.	145475
		DK5 DK5-GK	7248 7250
Handlungsbedarf	Nein	DK5 - Name	Lemsahl-Mellingstedt
Bearbeitung	DUK	Biotop-Nr. alt	280 10217
Räumliche Abbildung	Fläche	Kartierung	27.08.2020
Anzahl Abschnitte	1	Fläche / Länge [m²/m]	1748,3098
		Breite (lineare Abb.) [m]	

Weitere Angaben

Merkmal	Wert
Gefährdung/ Einflüsse	Eutrophierung Hoher Anteil nicht heimischer Pflanzen Starker Erholungsdruck
Wertgesichtspunkte	Bedeutung für die Erholung Wertvoller Altbaumbestand Bedeutung für den Biotopverbund Naturnahes Element in beeinträchtigter Umgebung
zoologisch bedeutsame Strukturen	Dichte Gehölzstruktur
Bedeutung für Tiergruppe	Vögel
Maßnahmen	1.1 - Sukzession ungestört ablaufen lassen

Foto

Fotodatei	7248_280_270820_1.JPG	Fotodatei	7248_280_270820_2.JPG
Bildbeschreibung	k.A.	Bildbeschreibung	k.A.
Aufnahmerichtung		Aufnahmerichtung	



Teilflächenbeschreibung

Teilflächentyp		Teilflächen-Nr.	1
Biotoptyp	Naturnahes Gehölz mittlerer Standorte (2018)	Biotoptyp	HGM
- Zusatz	starkes Baumholz, Brusthöhendurchmesser 50 - < 70 cm (3)	- gesetzl. Grundl.	(§ 14 (2) 2.3)
FFH-LRT Beschreibung		FFH-LRT Entw.potential LRT	
		Hauptfläche	Ja
		Flächenanteil	100 %
		FFH-Unters.Fläche	Nein
		Saatgutfläche	Nein

Erhebungsbogen

B

Projekt	Biotopkartierung Hamburg	Interne Nr.	145475
		DK5 DK5-GK	7248 7250
Handlungsbedarf	Nein	DK5 - Name	Lemsahl-Mellingstedt
Bearbeitung	DUK	Biotop-Nr. alt	280 10217
Räumliche Abbildung	Fläche	Kartierung	27.08.2020
Anzahl Abschnitte	1	Fläche / Länge [m²/m]	1748,3098
		Breite (lineare Abb.) [m]	

Weitere Angaben

Merkmal	Wert
Boden	
Feuchte	6 - mäßig feucht und wechselfeucht
Reaktion	7 - neutral
Stickstoffgehalt	6 - mäßig stickstoffarm bis stickstoffreich
Standort, Relief	
Belichtung	6 - halbsonnig bis halbschattig
Veg. - Deckg./Ant.	
1. Baumschicht	95 %
Strauchschicht	60 %
1. Krautschicht	50 %
Veg. - Höhe	
1. Baumschicht	20.00 m
Strauchschicht	5.00 m
1. Krautschicht	0.50 m
Veg. - Zeigerwerte	
Anz. Giftpflanzen	0
Anz. Wechselfeuchtezeiger	0
Anz. Überschwemmungsz.	1

Zeigerwerte der Pflanzenartenliste (Auswertung)

Standort	Belichtung	halbsonnig bis halbschattig	5,8
Boden	Feuchte	mäßig feucht und wechselfeucht	5,6
	Stickstoff (N)	mäßig stickstoffarm bis stickstoffreich	5,9
	Reaktion	neutral	6,8
Vegetation	Mahdverträglichkeit	schnittempfindlich (nur Herbstschnitt vertragend)	2,7
Zeigerwerte	Futterwert	ausreichende Futterqualität	5
	Wechselfeuchteanzeiger		0
	Giftpflanzen		0
	Überschw.anzeiger		1

Pflanzenartenliste

Gruppe / Pflanzenart	MS	M	W	Vs	St	PA	Ph	Sz	VS	V	G	cf	Rote Liste					
													§	HH	ND	SH	D	
Tracheobionta (Gefäßpflanzen)																		
Acer campestre (Feld-Ahorn)	7	w		S														
Acer platanoides (Spitz-Ahorn)	7	w		K1														
Acer platanoides (Spitz-Ahorn)	7	w		S														
Aegopodium podagraria (Giersch)	7	w																
Aesculus hippocastanum (Gewöhnliche Rosskastanie)	7	w		S														
Agrostis capillaris (Rotes Straußgras)	7	w																
Alliaria petiolata (Knoblauchsrauke)	7	w																
Berberis julianae (Julianes Berberitze)	7	w		S	S													
Betula pendula (Hänge-Birke)	7	w		B1														
Chaerophyllum temulum (Hecken-Kälberkropf)	7	w																
Corylus avellana (Haselnuss)	7	z		S														

Erhebungsbogen

B

Projekt	Biotopkartierung Hamburg		Interne Nr.	145475	
			DK5 DK5-GK	7248	7250
Handlungsbedarf	Nein		DK5 - Name	Lemsahl-Mellingstedt	
Bearbeitung	DUK	Kopie	Biotop-Nr. alt	280	10217
Räumliche Abbildung	Fläche	Ja	Kartierung	27.08.2020	
Anzahl Abschnitte	1		Fläche / Länge [m²/m]	1748,3098	
			Breite (lineare Abb.) [m]		

Pflanzenartenliste

Gruppe / Pflanzenart	MS	M	W	Vs	St	PA	Ph	Sz	VS	V	G	cf	§	Rote Liste			
														HH	ND	SH	D
Crataegus monogyna (Eingrifflicher Weißdorn)	7	w		S													
Dactylis glomerata (Wiesen-Knäuelgras)	7	w															
Euonymus europaeus (Gewöhnliches Pfaffenhütchen)	7	w		S													
Fraxinus excelsior (Gewöhnliche Esche)	7	w		B1													
Fraxinus excelsior (Gewöhnliche Esche)	7	w		S													
Galeobdolon argentatum (Garten Goldnessel)	7	h															
Geum urbanum (Echte Nelkenwurz)	7	w															
Hedera helix (Efeu)	7	w															
Ilex aquifolium (Stechpalme)	7	w		S									b				
Impatiens parviflora (Kleinblütiges Springkraut)	7	w															
Juglans regia (Echte Walnuss)	7	w		S													D
Ligustrum vulgare (Gemeiner Liguster)	7	w		S													
Lunaria annua (Einjähriges Silberblatt)	7	w															
Picea abies (Gemeine Fichte)	7	w		B1													
Poa nemoralis (Hain-Rispengras)	7	w															
Prunus avium (Vogel-Kirsche)	7	w		S													
Prunus laurocerasus (Lorbeer-Kirsche)	7	w		S													
Prunus padus (Echte Traubenkirsche)	7	w		S													
Quercus robur (Stiel-Eiche)	7	d		B1													
Rubus corylifolius agg. (Artengruppe Haselblattbrombeere)	7	w															
Rubus fruticosus agg. (Artengruppe Echte Brombeere)	7	w															
Sambucus nigra (Schwarzer Holunder)	7	w		S													
Sorbus aucuparia (Eberesche)	7	w		S													
Symphoricarpos albus (Schneebeere)	7	l		S	S												
Symphoricarpos x chenaultii (Rotfrüchtige Schneebeere)	7	w		S	S												
Anzahl Rote Liste Arten														1			
Anzahl Arten										34							

MS: Mengensystem; M: Mengenangabe, W: Bewertung der Art (FFH-Monitoring), Vs: Vegetationsschicht, St: Status, PA: Autor Phänologie; Ph: Phänologie, Sz: Soziabilität, VS: Vitalitätssystem; V: Vitalität, G: Geschlecht, cf: unsichere Bestimmung, §: Schutz nach BNatSchG, HH: Rote Liste Hamburg, Nds: Rote Liste Niedersachsen, SH: Rote Liste Schleswig-Holstein, D: Rote Liste Deutschland