

# Erhebungsbogen

**B**

<b>Projekt</b>	Biotopkartierung Hamburg	<b>Interne Nr.</b>	145563
		<b>DK5   DK5-GK</b>	<b>7248</b> 7250
<b>Handlungsbedarf</b>	Nein	<b>DK5 - Name</b>	Lemsahl-Mellingstedt
<b>Bearbeitung</b>	DUK	<b>Biotop-Nr.   alt</b>	<b>25</b> 30
<b>Räumliche Abbildung</b>	Fläche	<b>Kartierung</b>	14.04.2020
<b>Anzahl Abschnitte</b>	1	<b>Fläche / Länge [m<sup>2</sup>/m]</b>	3528,6699
		<b>Breite (lineare Abb.) [m]</b>	

**Gesetzlicher Schutz** § 30 (2) 1.2 Natürliche oder naturnahe stehende Gewässer **Schutz nur teilweise** Ja

<b>Gesamtbewertung</b>	6	Wertvoll
– <b>Alter</b>	6	Biotop mittleren Alters, 50 bis 100 Jahre
– <b>Belastungsgrad</b>	5	Flächenhaft mittlere oder örtlich starke Belastung
– <b>Ökolog. Funktion</b>	6	Hohe Bedeutung in einem Biotopkomplex, für den lokalen Biotopverbund oder als Puffer
– <b>Seltenheit</b>	6	Seltener Biotoptyp, ohne seltene oder bedrohte Pflges., ungesättigtes Artenspektrum, reliktsche RL-Arten

## Bestandsbeschreibung

Neben einem langgestreckten Waldtümpel ohne eigene Ufervegetation gelegener junger Erlenwald auf leicht erhöhtem Standort. Die Baumschicht wird von Erle dominiert. Die dichte Strauchschicht besteht hingegen fast ausschließlich aus Bergahorn. Nur vereinzelt kommt auch Hainbuche oder Traubenkirsche vor. Im Südosten gibt es ein standortfremdes Spireengebüsch. Die Krautschicht im Erlenwald besteht fast ausschließlich aus Gundermann und Springkraut, im Frühjahr Scharbockskraut, Busch-Windröschen und wertgebend mit Schlüsselblumen. Zu allen Seiten fließender Übergang in die Nachbarlebensräume. Am Rand des Tümpels viel Winkel-Segge und etwas Schwertlilie vor. Der Tümpel war zur Zeit der Kartierung wassergefüllt und locker mit flutendem Schwaden bewachsen. Er liegt langgestreckt am Fuße des nach Osten ansteigenden Hanges. Der Tümpel ist nach § 30 HmbBNatSchAG geschützt, der Erlenwald nicht, da es sich hier nicht um einen entwässerten, alten Erlenbruch handelt, sondern um einen sekundär auf einem feuchten Standort entstandenen Wald handelt.

## Vorkommen an Biotoptypen

1	TF	Typ	HF	F.Anteil
2	BTYP	Biotoptyp		- gesetzl. Grundl.
3	Zusatz	Zusatz zum Biotoptypen		
4	LRT	Lebensraumtyp		
1	1		Ja	70 %
2	WBX	Entwässerter, degenerierter Erlen-Bruchwald (2018)		
1	2			30 %
2	STW	Waldtümpel (2018)		(§ 30 (2) 1.2)

## Räumliche Lage

<b>Lagebeschreibung</b>	Nordöstlich der Straße Margaretenhof östlich der Alsterschleife		
<b>Nachbarnutzung/en</b>	Laubwald		
<b>Rechtswert (X)</b>	573366	<b>Hochwert (Y)</b>	5948327
<b>Bezirk</b>	Wandsbek	<b>Naturraum</b>	Alstertal (696.02)
<b>Stadtteil (OT-Nr.)</b>	Bergstedt (524)	<b>Gemarkung</b>	Bergstedt (538)
<b>Digitaler Grünplan</b>	<input checked="" type="checkbox"/> <b>Hafengesamtgebiet</b>	<input type="checkbox"/> <b>Ramsargebiet</b>	<input type="checkbox"/> <b>EG-Vogelschutzgeb.</b>
<b>Ausgleichsflächen</b>	<input type="checkbox"/> <b>Biosphärenreservat</b>	<input type="checkbox"/> <b>Nationalpark</b>	<input type="checkbox"/>
<b>NSG / ND / LSG</b>	LSG Duvenstedt, Bergstedt, Lemsahl-Mellingstedt, Volksdorf und Rahlstedt [ HH-2009 / Anteil: 100% ]		
<b>FFH-GEBIET</b>			
<b>Wasserschutzgebiet</b>			

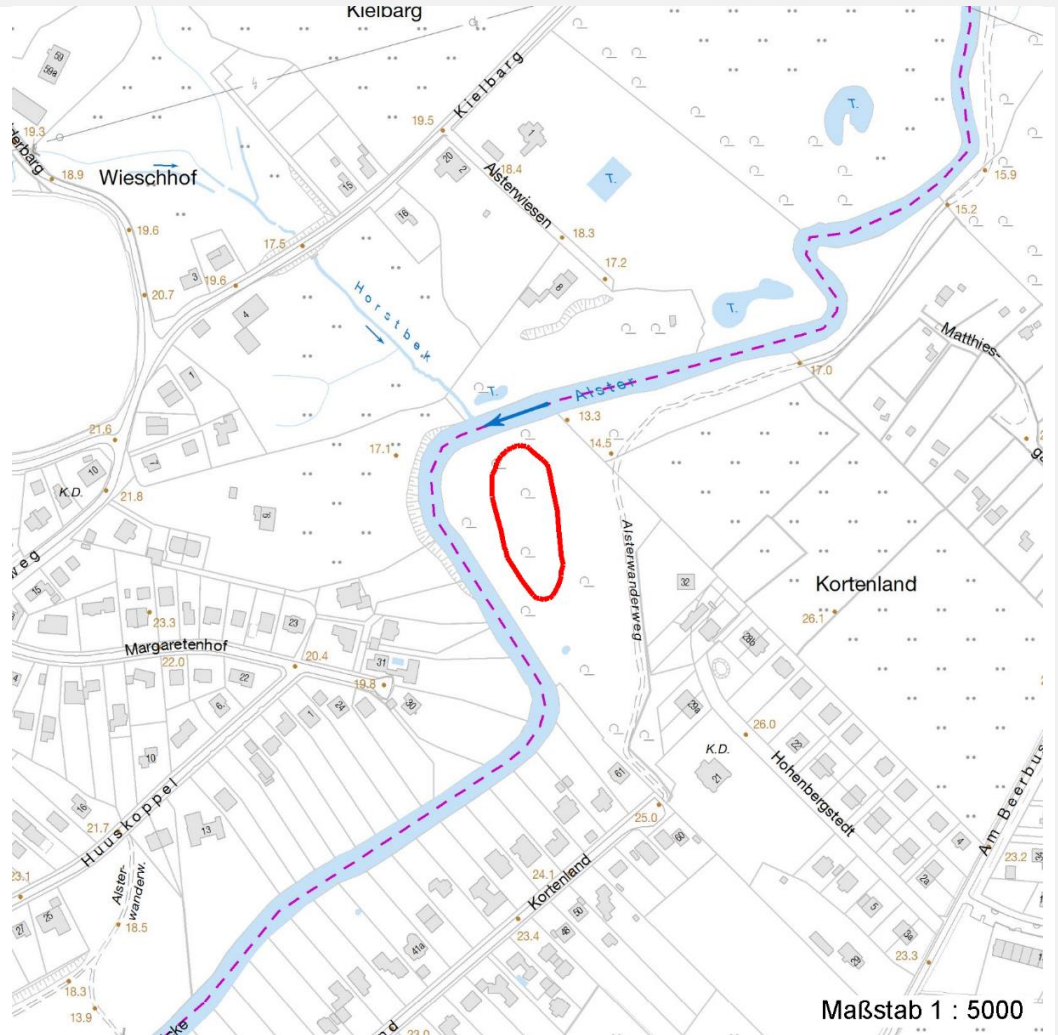
# Erhebungsbogen

**B**

<b>Projekt</b>	Biotopkartierung Hamburg		<b>Interne Nr.</b>	145563	
			<b>DK5   DK5-GK</b>	<b>7248</b>	7250
			<b>DK5 - Name</b>	Lemsahl-Mellingstedt	
<b>Handlungsbedarf</b>	Nein		<b>Biotop-Nr.   alt</b>	<b>25</b>	30
<b>Bearbeitung</b>	DUK	<b>Kopie</b>	Ja	<b>Kartierung</b>	14.04.2020
<b>Räumliche Abbildung</b>	Fläche			<b>Fläche / Länge [m<sup>2</sup>/m]</b>	3528,6699
<b>Anzahl Abschnitte</b>	1			<b>Breite (lineare Abb.) [m]</b>	

## Räumliche Lage

### Karte



## Weitere Erhebungsbögen

Interne Nr.	Interne Nr. Zuordnung	DK5	Biotop-Nr.	Kartierung	Zuordnung	DK5 (GK)	Biotop-Nr. (alt)
145563	49965	7248	25	15.09.1995	K	7250	30
145563	49966	7248	25	20.10.2003	K	7250	30
145563	49967	7248	25	09.09.2011	K	7250	30

Zuordnung: N = nachfolgende Kartierung, K = weitere Kartierungen (zeitlich vorher oder nachher)

## Foto

Interne Nr.	Index	Dateiname	Aufnahmerichtung
82109	0	7248_25_140420_1.JPG	

## Weitere Angaben

Merkmal	Wert
---------	------

## Auswertung

27.09.2022

# Erhebungsbogen

B

<b>Projekt</b>	Biotopkartierung Hamburg	<b>Interne Nr.</b>	145563
<b>Handlungsbedarf</b>	Nein	<b>DK5   DK5-GK</b>	<b>7248</b> 7250
<b>Bearbeitung</b>	DUK	<b>DK5 - Name</b>	Lemsahl-Mellingstedt
<b>Räumliche Abbildung</b>	Fläche	<b>Biotop-Nr.   alt</b>	<b>25</b> 30
<b>Anzahl Abschnitte</b>	1	<b>Kartierung</b>	14.04.2020
		<b>Fläche / Länge [m<sup>2</sup>/m]</b>	3528,6699
		<b>Breite (lineare Abb.) [m]</b>	

## Weitere Angaben

Merkmal	Wert
Gefährdung/ Einflüsse	standortfremde Spireen
Wertgesichtspunkte	Entwicklungspotenzial
zoologisch bedeutsame Strukturen	Nasse Mulden
Bedeutung für Tiergruppe	Amphibien, Laichgewässer (Erdkröte)
Ziele der Entwicklung	Sukzession
Maßnahmen	1.1 - Sukzession ungestört ablaufen lassen

## Foto

**Fotodatei** 7248\_25\_140420\_1.JPG  
**Bildbeschreibung** k.A.  
**Aufnahmerichtung**

**Fotodatei**  
**Bildbeschreibung**  
**Aufnahmerichtung**



## Teilflächenbeschreibung

<b>Teilflächentyp</b>		<b>Teilflächen-Nr.</b>	1
<b>Biotoptyp</b>	Entwässerter, degenerierter Erlen-Bruchwald (2018)	<b>Biotoptyp</b>	WBX
- Zusatz		- gesetzl. Grundl.	
<b>FFH-LRT</b>		<b>FFH-LRT</b>	
<b>Beschreibung</b>		<b>Entw.potential LRT</b>	
		<b>Hauptfläche</b>	Ja
		<b>Flächenanteil</b>	70 %
		<b>FFH-Unters.Fläche</b>	Nein
		<b>Saatgutfläche</b>	Nein

# Erhebungsbogen

**B**

<b>Projekt</b>	Biotopkartierung Hamburg		<b>Interne Nr.</b>	145563	
			<b>DK5   DK5-GK</b>	<b>7248</b>	7250
<b>Handlungsbedarf</b>	Nein		<b>DK5 - Name</b>	Lemsahl-Mellingstedt	
<b>Bearbeitung</b>	DUK	<b>Kopie</b>	Ja	<b>Biotop-Nr.   alt</b>	25 30
<b>Räumliche Abbildung</b>	Fläche			<b>Kartierung</b>	14.04.2020
<b>Anzahl Abschnitte</b>	1			<b>Fläche / Länge [m<sup>2</sup>/m]</b>	3528,6699
				<b>Breite (lineare Abb.) [m]</b>	

## Weitere Angaben

Merkmal	Wert
<b>Boden</b>	
Feuchte	7 - feucht
Reaktion	6 - schwach sauer
Stickstoffgehalt	7 - stickstoffreich
<b>Standort, Relief</b>	
Relief	eben und Senke
Belichtung	5 - halbschattig
<b>Veg. - Deckg./Ant.</b>	
Gesamt	100 %
1. Baumschicht	90 %
Strauchschicht	70 %
1. Krautschicht	50 %
<b>Veg. - Höhe</b>	
Gesamt, durchschn.	14.00 m
1. Baumschicht	14.00 m
Strauchschicht	5.00 m
1. Krautschicht	0.20 m
<b>Veg. - Zeigerwerte</b>	
Anz. Giftpflanzen	2
Anz. Wechselfeuchtezeiger	1
Anz. Überschwemmungsz.	2

## Zeigerwerte der Pflanzenartenliste (Auswertung)

<b>Standort</b>	<b>Belichtung</b>	halbschattig	4,5
<b>Boden</b>	<b>Feuchte</b>	feucht	6,5
	<b>Stickstoff (N)</b>	stickstoffreich	6,7
	<b>Reaktion</b>	schwach sauer	6,1
<b>Vegetation</b>	<b>Mahdverträglichkeit</b>	schnittempfindlich bis mäßig schnittverträglich	3,9
<b>Zeigerwerte</b>	<b>Futterwert</b>	wertloses Futter	-0,3
	<b>Wechselfeuchteanzeiger</b>		1
	<b>Giftpflanzen</b>		2
	<b>Überschw.anzeiger</b>		2

## Pflanzenartenliste

Gruppe / Pflanzenart	MS	M	W	Vs	St	PA	Ph	Sz	VS	V	G	cf	§	Rote Liste			
														HH	ND	SH	D
<b>Tracheobionta (Gefäßpflanzen)</b>																	
Acer pseudoplatanus (Berg-Ahorn)	7	h		S													
Acer pseudoplatanus (Berg-Ahorn)	7	w		K1													
Ajuga reptans (Kriechender Günsel)	7	X															
Alnus glutinosa (Schwarz-Erle)	7	h		B1													
Anemone nemorosa (Busch-Windröschen)	7	h															
Carex remota (Winkel-Segge)	7	w															
Carpinus betulus (Hainbuche)	7	w		S													
Circaea lutetiana (Gewöhnliches Hexenkraut)	7	w															
Deschampsia cespitosa (Rasen-Schmiele)	7	w															

# Erhebungsbogen

**B**

<b>Projekt</b>	Biotopkartierung Hamburg	<b>Interne Nr.</b>	145563
		<b>DK5   DK5-GK</b>	<b>7248</b> 7250
<b>Handlungsbedarf</b>	Nein	<b>DK5 - Name</b>	Lemsahl-Mellingstedt
<b>Bearbeitung</b>	DUK	<b>Biotop-Nr.   alt</b>	<b>25</b> 30
<b>Räumliche Abbildung</b>	Fläche	<b>Kartierung</b>	14.04.2020
<b>Anzahl Abschnitte</b>	1	<b>Fläche / Länge [m<sup>2</sup>/m]</b>	3528,6699
		<b>Breite (lineare Abb.) [m]</b>	

## Pflanzenartenliste

Gruppe / Pflanzenart	MS	M	W	Vs	St	PA	Ph	Sz	VS	V	G	cf	§	Rote Liste			
														HH	ND	SH	D
Dryopteris carthusiana (Dorniger Wurmfarne)	7	w															
Ficaria verna (Scharbockskraut)	7	z															
Filipendula ulmaria (Mädesüß)	7	X															
Galeobdolon luteum (Echte Goldnessel)	7	w												V			
Geum urbanum (Echte Nelkenwurz)	7	X															
Glechoma hederacea (Gundermann)	7	w															
Impatiens parviflora (Kleinblütiges Springkraut)	7	X															
Milium effusum (Wald-Flattergras)	7	w															
Oxalis acetosella (Wald-Sauerklee)	7	w															
Primula elatior (Hohe Schlüsselblume)	7	w											b	2			
Prunus laurocerasus (Lorbeer-Kirsche)	7	w		K1													
Prunus padus (Echte Traubenkirsche)	7	w		S													
Rubus idaeus (Himbeere)	7	w															
Sambucus nigra (Schwarzer Holunder)	7	X		S													
Scrophularia nodosa (Knotige Braunwurz)	7	w															
Spiraea spec. (Spierstrauch)	7	I		S													
Stellaria nemorum (Wald-Sternmiere)	7	X															
Urtica dioica (Große Brennnessel)	7	w															
<b>Anzahl Rote Liste Arten</b>														<b>2</b>			
<b>Anzahl Arten</b>														<b>26</b>			

MS: Mengensystem; M: Mengenangabe, W: Bewertung der Art (FFH-Monitoring), Vs: Vegetationsschicht, St: Status, PA: Autor Phänologie; Ph: Phänologie, Sz: Soziabilität, VS: Vitalitätssystem; V: Vitalität, G: Geschlecht, cf: unsichere Bestimmung, §: Schutz nach BNatSchG, HH: Rote Liste Hamburg, Nds: Rote Liste Niedersachsen, SH: Rote Liste Schleswig-Holstein, D: Rote Liste Deutschland

## Tierartenliste

	Rote Liste				FFH							
	B	A	S	G	HH	ND	SH	D	II	IV	V	
1	<b>BArtSchG</b>				<b>D</b>				<b>Anzahltyp</b>			
2	<b>Anzahl</b>				<b>Anzahltyp</b>				<b>Anzahltyp</b>			
3	<b>Anzahl geschätzt</b>				<b>Geschlecht</b>				<b>Geschlecht</b>			
4	<b>Methode</b>				<b>Verhalten</b>				<b>Verhalten</b>			
5	<b>Nachweis</b>											
<b>Vögel</b>												
Anas platyrhynchos (Stockente)	1	b	*	V	*	*						
	2	1							Individuen/Stück			
	3											
	4	Sichtbeobachtung										
	5	adultes Tier/Imago										

# Erhebungsbogen

**B**

<b>Projekt</b>	Biotopkartierung Hamburg	<b>Interne Nr.</b>	145563
		<b>DK5   DK5-GK</b>	<b>7248</b> 7250
<b>Handlungsbedarf</b>	Nein	<b>DK5 - Name</b>	Lemsahl-Mellingstedt
<b>Bearbeitung</b>	DUK	<b>Biotop-Nr.   alt</b>	<b>25</b> 30
<b>Räumliche Abbildung</b>	Fläche	<b>Kartierung</b>	14.04.2020
<b>Anzahl Abschnitte</b>	1	<b>Fläche / Länge [m<sup>2</sup>/m]</b>	3528,6699
		<b>Breite (lineare Abb.) [m]</b>	

## Teilflächenbeschreibung

<b>Teilflächentyp</b>		<b>Teilflächen-Nr.</b>	2
<b>Biotoptyp</b>	Waldtümpel (2018)	<b>Biotoptyp</b>	STW
- Zusatz		<b>- gesetzl. Grundl.</b>	(§ 30 (2) 1.2)
<b>FFH-LRT</b>		<b>FFH-LRT</b>	
<b>Beschreibung</b>		<b>Entw.potential LRT</b>	
		<b>Hauptfläche</b>	
		<b>Flächenanteil</b>	30 %
		<b>FFH-Unters.Fläche</b>	Nein
		<b>Saatgutfläche</b>	Nein

## Weitere Angaben

Merkmal	Wert
<b>Boden</b>	
Feuchte	8 - naß
Stickstoffgehalt	7 - stickstoffreich
<b>Standort, Relief</b>	
Belichtung	5 - halbschattig
<b>Veg. - Zeigerwerte</b>	
Anz. Giftpflanzen	1
Anz. Wechselfeuchtezeiger	0
Anz. Überschwemmungsz.	2

## Zeigerwerte der Pflanzenartenliste (Auswertung)

<b>Standort</b>	<b>Belichtung</b>	halbschattig	4,5
<b>Boden</b>	<b>Feuchte</b>	naß	8,4
	<b>Stickstoff (N)</b>	stickstoffreich	7
	<b>Reaktion</b>		
<b>Vegetation</b>	<b>Mahdverträglichkeit</b>	schnittempfindlich bis mäßig schnittverträglich	3,7
<b>Zeigerwerte</b>	<b>Futterwert</b>	geringwertiges Futter	3,2
	<b>Wechselfeuchteanzeiger</b>		0
	<b>Giftpflanzen</b>		1
	<b>Überschw.anzeiger</b>		2

## Pflanzenartenliste

Gruppe / Pflanzenart	MS	M	W	Vs	St	PA	Ph	Sz	VS	V	G	cf	§	Rote Liste			
														HH	ND	SH	D
<b>Tracheobionta (Gefäßpflanzen)</b>																	
Carex remota (Winkel-Segge)	7	l															
Glyceria fluitans (Flutender Schwaden)	7	z															
Iris pseudacorus (Gelbe Schwertlilie)	7	w											b				
<b>Anzahl Rote Liste Arten</b>																	
<b>Anzahl Arten</b>														3			

MS: Mengensystem; M: Mengenangabe, W: Bewertung der Art (FFH-Monitoring), Vs: Vegetationsschicht, St: Status, PA: Autor Phänologie; Ph: Phänologie, Sz: Soziabilität, VS: Vitalitätssystem; V: Vitalität, G: Geschlecht, cf: unsichere Bestimmung, §: Schutz nach BNatSchG, HH: Rote Liste Hamburg, Nds: Rote Liste Niedersachsen, SH: Rote Liste Schleswig-Holstein, D: Rote Liste Deutschland

## Erhebungsbogen

**B**

<b>Projekt</b>	Biotopkartierung Hamburg	<b>Interne Nr.</b>	145563
<b>Handlungsbedarf</b>	Nein	<b>DK5   DK5-GK</b>	<b>7248</b> 7250
<b>Bearbeitung</b>	DUK	<b>DK5 - Name</b>	Lemsahl-Mellingstedt
<b>Räumliche Abbildung</b>	Fläche	<b>Biotop-Nr.   alt</b>	<b>25</b> 30
<b>Anzahl Abschnitte</b>	1	<b>Kartierung</b>	14.04.2020
		<b>Fläche / Länge [m<sup>2</sup>/m]</b>	3528,6699
		<b>Breite (lineare Abb.) [m]</b>	