

# Erhebungsbogen

**B**

<b>Projekt</b>	Biotopkartierung Hamburg	<b>Interne Nr.</b>	142837
		<b>DK5   DK5-GK</b>	<b>7246</b> 7248
		<b>DK5 - Name</b>	Sasel-Nord
<b>Handlungsbedarf</b>	Nein	<b>Biotop-Nr.   alt</b>	<b>59</b> 75
<b>Bearbeitung</b>	WSU	<b>Kartierung</b>	07.08.2020
<b>Räumliche Abbildung</b>	Fläche	<b>Fläche / Länge [m<sup>2</sup>/m]</b>	6083,2255
<b>Anzahl Abschnitte</b>	1	<b>Breite (lineare Abb.) [m]</b>	

**Gesetzlicher Schutz** § 30 (2) 1.2 Natürliche oder naturnahe stehende Gewässer **Schutz nur teilweise** **Nein**

<b>Gesamtbewertung</b>	7	Besonders wertvoll
– <b>Alter</b>	7	Biotop hohen Alters, 100 bis 200 Jahre
– <b>Belastungsgrad</b>	7	Flächenhaft geringe oder Vorbelastung mit schwachem Einfluß
– <b>Ökolog. Funktion</b>	7	Sehr hohe Bedeutung in einem Biotopkomplex, für den lokalen Biotopverbund oder als Puffer
– <b>Seltenheit</b>	6	Seltener Biotoptyp, ohne seltene oder bedrohte Pflges., ungesättigtes Artenspektrum, reliktsche RL-Arten

## Bestandsbeschreibung

Von der Alster durch einen Damm abgetrennte Altarme, die im Westen bei Hochwasser noch durchfließen werden. Je nach Wasserstand der Alster führen die Arme unterschiedlich viel Wasser, mit stärkeren saisonalen Schwankungen und auch Schwankungen zwischen verschiedenen Jahren. Gewässerteile werden dadurch isoliert, manche trocknen ganz aus. Das Altwasser wird durch einen regelbaren Zufluss im Südwesten gespeist und hat im Norden einen ausgebauten Überlauf zur Alster. Auf der Wasseroberfläche finden sich Wasserlinsendecken, im stärker durchströmten Teil auch Fließgewässervegetation mit Pfeilkraut und Aufrechter Berle. Das Gewässer ist überwiegend beschattet und teilweise flach. Die Ufer sind sehr naturnah, mit Röhricharten und sonstiger Sumpflvegetation, überwiegend jedoch von Schwarzerlen, teilweise auch Weiden bestanden. Die umgebenden Gehölze bilden einen Auwald, der eng mit dem Gewässer verzahnt ist. Dieser wird in diesem Kartierdurchgang als Teilfläche ausgewiesen. Die Krautschicht ist auwaldtypisch mit Feuchte- und Nässezeigern (im Sommer mit ausgeprägtem Brennesselaspekt) sowie mesophilen Arten. Der Auwald wiederum bildet einen fließenden Übergang zum angrenzenden mesophilen Waldbestand, so dass sich insgesamt ein sehr naturnahes Ensemble ergibt.

## Vorkommen an Biototypen

1	TF	Typ	HF	F.Anteil
2	BTYP	Biototyp		- gesetzl. Grundl.
3	Zusatz	Zusatz zum Biototypen		
4	LRT	Lebensraumtyp		
1	1		Ja	70 %
2	SEF	Altwasser, naturnah (2018)		§ 30 (2) 1.2
4	kein LRT	kein Lebensraumtyp nach FFH-Richtlinie		
1	2			30 %
2	WEA	Erlen- und Eschen-Auwald (2018)		§ 30 (2) 4.3
4	91E0*	Bach-Erlen-Eschenwälder und Erlen-Eschen-Quellwälder (einschl. Weichholzauwälder)		

## Räumliche Lage

<b>Lagebeschreibung</b>	östlich der Mellingburger Schleuse, südlich des Mellingstedter Stieges		
<b>Nachbarnutzung/en</b>	Wald, Alster, Erholung		
<b>Rechtswert (X)</b>	572666	<b>Hochwert (Y)</b>	5947339
<b>Bezirk</b>	Wandsbek	<b>Naturraum</b>	Alstertal (696.02)
<b>Stadtteil (OT-Nr.)</b>	Lemsahl-Mellingstedt (521)	<b>Gemarkung</b>	Lemsahl-Mellingstedt (533)
<b>Digitaler Grünplan</b>	<input checked="" type="checkbox"/> <b>Hafengesamtgebiet</b>	<input type="checkbox"/> <b>Ramsargebiet</b>	<input type="checkbox"/> <b>EG-Vogelschutzgeb.</b>
<b>Ausgleichsflächen</b>	<input type="checkbox"/> <b>Biosphärenreservat</b>	<input type="checkbox"/> <b>Nationalpark</b>	
<b>NSG / ND / LSG</b>	LSG Duvenstedt, Bergstedt, Lemsahl-Mellingstedt, Volksdorf und Rahlstedt [ HH-2009 / Anteil: 100% ]		

# Erhebungsbogen

**B**

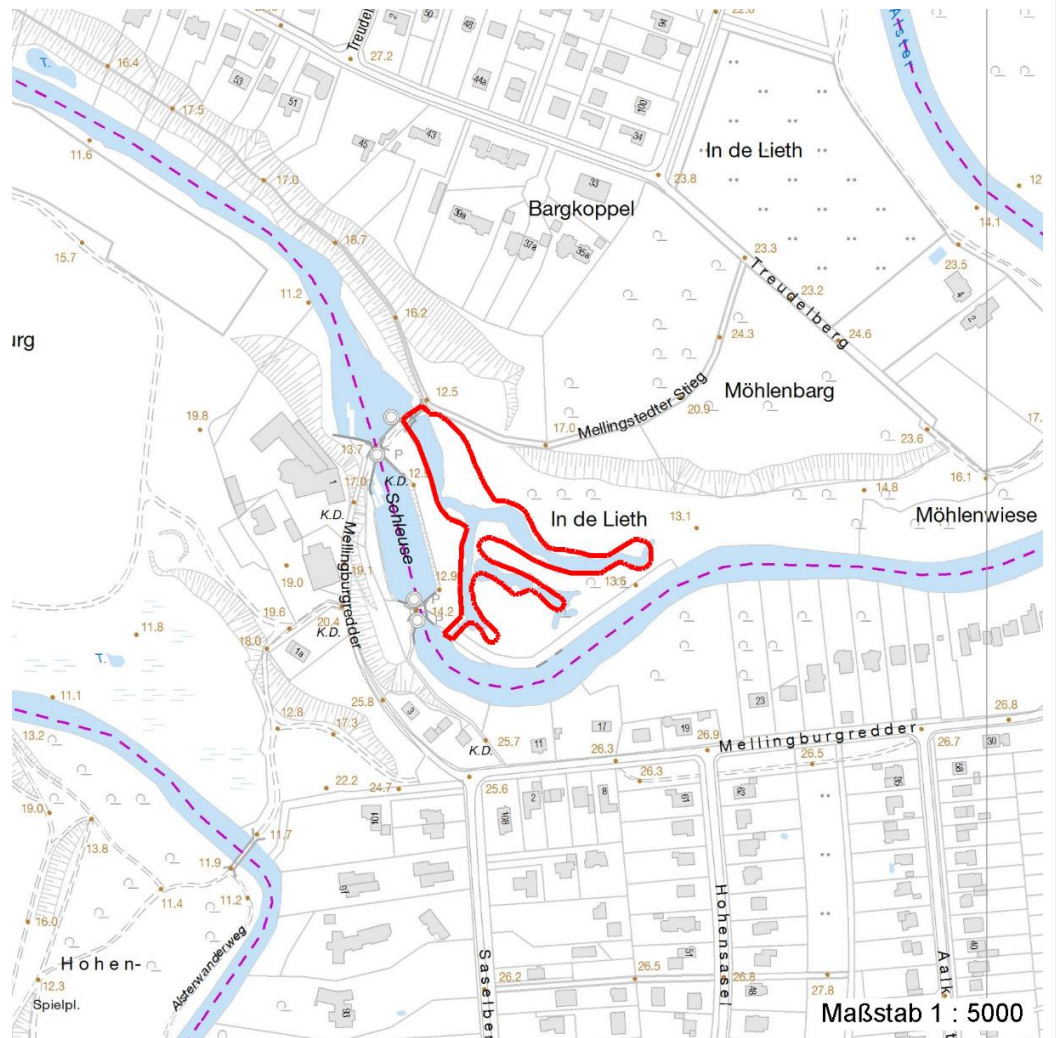
<b>Projekt</b>	Biotopkartierung Hamburg	<b>Interne Nr.</b>	142837
		<b>DK5   DK5-GK</b>	<b>7246</b> 7248
		<b>DK5 - Name</b>	Sasel-Nord
<b>Handlungsbedarf</b>	Nein	<b>Biotop-Nr.   alt</b>	<b>59</b> 75
<b>Bearbeitung</b>	WSU	<b>Kartierung</b>	07.08.2020
<b>Räumliche Abbildung</b>	Fläche	<b>Fläche / Länge [m<sup>2</sup>/m]</b>	6083,2255
<b>Anzahl Abschnitte</b>	1	<b>Breite (lineare Abb.) [m]</b>	

## Räumliche Lage

### FFH-GEBIET

### Wasserschutzgebiet

### Karte



## Weitere Erhebungsbögen

Interne Nr.	Interne Nr. Zuordnung	DK5	Biotop-Nr.	Kartierung	Zuordnung	DK5 (GK)	Biotop-Nr. (alt)
142837	49237	7246	59	26.09.2003	K	7248	75
142837	49232	7246	59	26.09.2011	K	7248	75
142837	49234	7246	57	25.09.2003	/	7248	73

Zuordnung: N = nachfolgende Kartierung, K = weitere Kartierungen (zeitlich vorher oder nachher)

## Foto

Interne Nr.	Index	Dateiname	Aufnahmerichtung
79664	0	7246_59_070820_1.JPG	
79665	0	7246_59_070820_2.JPG	

# Erhebungsbogen

**B**

<b>Projekt</b>	Biotopkartierung Hamburg		<b>Interne Nr.</b>	142837	
			<b>DK5   DK5-GK</b>	<b>7246</b>	7248
<b>Handlungsbedarf</b>	Nein		<b>DK5 - Name</b>	Sasel-Nord	
<b>Bearbeitung</b>	WSU	<b>Kopie</b>	Ja	<b>Biotop-Nr.   alt</b>	59 75
<b>Räumliche Abbildung</b>	Fläche		<b>Kartierung</b>	07.08.2020	
<b>Anzahl Abschnitte</b>	1		<b>Fläche / Länge [m<sup>2</sup>/m]</b>	6083,2255	
			<b>Breite (lineare Abb.) [m]</b>		

## Weitere Angaben

Merkmal	Wert
<b>Auswertung</b>	
Gefährdung/ Einflüsse	Entwässerung
Wertgesichtspunkte	Bedeutung für den Biotopverbund
	Rest der ursprünglichen Naturlandschaft
	Strukturvielfalt
	Teil eines größeren Biotopkomplexes
zoologisch bedeutsame Strukturen	Nasse Mulden
	Dichte Gehölzstruktur
	Kleingewässer, wasserführende Gräben
Bedeutung für Tiergruppe	Amphibien
	Wassergebundene Insekten
	Vögel
Maßnahmen	Sukzession zulassen
	Wasserstand halten
	Überflutungsregime gewährleisten

## Foto

<b>Fotodatei</b>	7246_59_070820_1.JPG	<b>Fotodatei</b>	7246_59_070820_2.JPG
<b>Bildbeschreibung</b>	k.A.	<b>Bildbeschreibung</b>	k.A.
<b>Aufnahmerichtung</b>		<b>Aufnahmerichtung</b>	



# Erhebungsbogen

**B**

<b>Projekt</b>	Biotopkartierung Hamburg		<b>Interne Nr.</b>	142837	
			<b>DK5   DK5-GK</b>	<b>7246</b>	7248
<b>Handlungsbedarf</b>	Nein		<b>DK5 - Name</b>	Sasel-Nord	
<b>Bearbeitung</b>	WSU	<b>Kopie</b>	Ja	<b>Biotop-Nr.   alt</b>	59 75
<b>Räumliche Abbildung</b>	Fläche			<b>Kartierung</b>	07.08.2020
<b>Anzahl Abschnitte</b>	1			<b>Fläche / Länge [m<sup>2</sup>/m]</b>	6083,2255
				<b>Breite (lineare Abb.) [m]</b>	

## Teilflächenbeschreibung

<b>Teilflächentyp</b>		<b>Teilflächen-Nr.</b>	1
<b>Biotoptyp</b>	Altwasser, naturnah (2018)	<b>Biotoptyp</b>	SEF
- <b>Zusatz</b>		- <b>gesetzl. Grundl.</b>	§ 30 (2) 1.2
<b>FFH-LRT</b>	kein Lebensraumtyp nach FFH-Richtlinie	<b>FFH-LRT</b>	kein LRT
<b>Beschreibung</b>	Standort: Alstertal	<b>Entw.potential LRT</b>	
		<b>Hauptfläche</b>	Ja
		<b>Flächenanteil</b>	70 %
		<b>FFH-Unters.Fläche</b>	Nein
		<b>Saatgutfläche</b>	Nein

## Weitere Angaben

Merkmal	Wert
<b>Boden</b>	
Feuchte	11 - flaches Gewässer
Reaktion	7 - neutral
Stickstoffgehalt	7 - stickstoffreich
<b>Gewässer</b>	
Wasserführung	w - wechselnde Wasserstände
Strömung	r - ruhig fließend
Trübung	w - schwache Trübung
<b>Standort, Relief</b>	
Relief	eben
Böschungsneigung	flach - 1:2 bis 1:3
Belichtung	5 - halbschattig
<b>Veg. - Zeigerwerte</b>	
Anz. Giftpflanzen	2
Anz. Wechselfeuchtezeiger	5
Anz. Überschwemmungsz.	8

## Zeigerwerte der Pflanzenartenliste (Auswertung)

<b>Standort</b>	<b>Belichtung</b>	halbsonnig bis halbschattig	6,2
<b>Boden</b>	<b>Feuchte</b>	naß	8,4
	<b>Stickstoff (N)</b>	stickstoffreich	6,8
	<b>Reaktion</b>	neutral	6,7
<b>Vegetation</b>	<b>Mahdverträglichkeit</b>	schnittempfindlich bis mäßig schnittverträglich	4
<b>Zeigerwerte</b>	<b>Futterwert</b>	geringwertiges Futter	2,7
	<b>Wechselfeuchteanzeiger</b>		5
	<b>Giftpflanzen</b>		2
	<b>Überschw.anzeiger</b>		8

## Pflanzenartenliste

Gruppe / Pflanzenart														Rote Liste			
	MS	M	W	Vs	St	PA	Ph	Sz	VS	V	G	cf	§	HH	ND	SH	D
Tracheobionta (Gefäßpflanzen)																	
Aegopodium podagraria (Giersch)	7	w															

# Erhebungsbogen

**B**

<b>Projekt</b>	Biotopkartierung Hamburg		<b>Interne Nr.</b>	142837	
			<b>DK5   DK5-GK</b>	<b>7246</b>	7248
<b>Handlungsbedarf</b>	Nein		<b>DK5 - Name</b>	Sasel-Nord	
<b>Bearbeitung</b>	WSU	<b>Kopie</b>	Ja	<b>Biotop-Nr.   alt</b>	59 75
<b>Räumliche Abbildung</b>	Fläche			<b>Kartierung</b>	07.08.2020
<b>Anzahl Abschnitte</b>	1			<b>Fläche / Länge [m<sup>2</sup>/m]</b>	6083,2255
				<b>Breite (lineare Abb.) [m]</b>	

## Pflanzenartenliste

Gruppe / Pflanzenart	MS	M	W	Vs	St	PA	Ph	Sz	VS	V	G	cf	Rote Liste						
													§	HH	ND	SH	D		
Alliaria petiolata (Knoblauchsrauke)	7	w																	
Alnus glutinosa (Schwarz-Erle)	7	h																	
Berula erecta (Aufrechte Berle)	7	z																	
Calla palustris (Sumpf-Calla)	7	w												b	V	3	3	V	
Callitriche palustris agg. (Artengruppe Sumpf-Wasserstern)	7	w														3			
Carex pseudocyperus (Scheinzyper-Segge)	7	w																	
Carex remota (Winkel-Segge)	7	z																	
Circaea lutetiana (Gewöhnliches Hexenkraut)	7	w																	
Corylus avellana (Haselnuss)	7	w																	
Eupatorium cannabinum (Wasserdost)	7	w																	
Filipendula ulmaria (Mädesüß)	7	z																	
Glechoma hederacea (Gundermann)	7	z																	
Glyceria fluitans (Flutender Schwaden)	7	w																	
Impatiens glandulifera (Drüsiges Springkraut)	7	z																	
Impatiens noli-tangere (Echtes Springkraut)	7	w															V		
Impatiens parviflora (Kleinblütiges Springkraut)	7	w																	
Iris pseudacorus (Gelbe Schwertlilie)	7	z												b					
Lemna minor (Kleine Wasserlinse)	7	h																	
Lycopus europaeus (Gewöhnlicher Wolfstrapp)	7	z																	
Lysimachia vulgaris (Gewöhnlicher Gilbweiderich)	7	z																	
Mentha aquatica (Wasser-Minze)	7	w																	
Phalaris arundinacea (Rohr-Glanzgras)	7	h																	
Poa trivialis (Gewöhnliches Rispengras)	7	z																	
Ranunculus repens (Kriechender Hahnenfuß)	7	z																	
Rubus armeniacus (Armenische Brombeere)	7	w																	
Rubus caesius (Kratzbeere)	7	w																	
Rumex sanguineus (Blut-Ampfer)	7	z																	
Sagittaria sagittifolia (Gewöhnliches Pfeilkraut)	7	z																	
Salix cinerea (Grau-Weide)	7	z																	
Sambucus nigra (Schwarzer Holunder)	7	w																	
Solanum dulcamara (Bittersüßer Nachtschatten)	7	w																	
Spirodela polyrhiza (Vielwurzlige Teichlinse)	7	z																	
Urtica dioica (Große Brennnessel)	7	h																	
<b>Anzahl Rote Liste Arten</b>													<b>2</b>	<b>2</b>	<b>1</b>	<b>1</b>			
<b>Anzahl Arten</b>													<b>34</b>						

MS: Mengensystem; M: Mengenangabe, W: Bewertung der Art (FFH-Monitoring), Vs: Vegetationsschicht, St: Status, PA: Autor Phänologie; Ph: Phänologie, Sz: Soziabilität, VS: Vitalitätssystem; V: Vitalität, G: Geschlecht, cf: unsichere Bestimmung, §: Schutz nach BNatSchG, HH: Rote Liste Hamburg, Nds: Rote Liste Niedersachsen, SH: Rote Liste Schleswig-Holstein, D: Rote Liste Deutschland

# Erhebungsbogen

**B**

<b>Projekt</b>	Biotopkartierung Hamburg	<b>Interne Nr.</b>	142837
		<b>DK5   DK5-GK</b>	<b>7246</b> 7248
		<b>DK5 - Name</b>	Sasel-Nord
<b>Handlungsbedarf</b>	Nein	<b>Biotop-Nr.   alt</b>	<b>59</b> 75
<b>Bearbeitung</b>	WSU	<b>Kartierung</b>	07.08.2020
<b>Räumliche Abbildung</b>	Fläche	<b>Fläche / Länge [m<sup>2</sup>/m]</b>	6083,2255
<b>Anzahl Abschnitte</b>	1	<b>Breite (lineare Abb.) [m]</b>	

## Teilflächenbeschreibung

<b>Teilflächentyp</b>		<b>Teilflächen-Nr.</b>	2
<b>Biotoptyp</b>	Erlen- und Eschen-Auwald (2018)	<b>Biotoptyp</b>	WEA
- Zusatz		<b>- gesetzl. Grundl.</b>	§ 30 (2) 4.3
<b>FFH-LRT</b>	Bach-Erlen-Eschenwälder und Erlen-Eschen-Quellwälder (einschl. Weichholzauwälder)	<b>FFH-LRT</b>	91E0*
<b>Beschreibung</b>		<b>Entw.potential LRT</b>	
		<b>Hauptfläche</b>	
		<b>Flächenanteil</b>	30 %
		<b>FFH-Unters.Fläche</b>	Nein
		<b>Saatgutfläche</b>	Nein

## Weitere Angaben

Merkmal	Wert
<b>Auswertung</b>	
Maßnahmen	Überflutung gewährleisten

## FFH-Bewertungen (BFN)

		Wert	AZ	Z
<b>1 Lebensraumtyp</b>				
<b>3 Arteninventar</b> , Gesamtbewertung, 1..n - Parameter mit Kriterien A/B/C				
<b>4 Habitatstruktur</b> , Gesamtbewertung, 1..n - Parameter mit Kriterien A/B/C				
<b>5 Beeinträchtigungen</b> , Gesamtbewertung, 1..n - Parameter mit Kriterien A/B/C				
Zustandsbewertung: AZ – Vorgabewert, Z – von AZ abweichend festgelegte Zustandsbewertung				
<b>1</b>	<b>91E0 (BFN) Bach-Erlen-Eschenwälder und Erlen-Eschen-Quellwälder (einschl. Weichholzauwälder)</b>		B	
<b>3</b>	<b>Arteninventar</b>			B
<b>4</b>	<b>Habitatstrukturen</b>			B
<b>5</b>	<b>Beeinträchtigungen</b>			B