

Erhebungsbogen

B

Projekt	Biotopkartierung Hamburg	Interne Nr.	142779
		DK5 DK5-GK	7246 7248
		DK5 - Name	Sasel-Nord
Handlungsbedarf	Nein	Biotop-Nr. alt	52 63
Bearbeitung	WSU	Kartierung	27.07.2020
Räumliche Abbildung	Fläche	Fläche / Länge [m²/m]	2366,0854
Anzahl Abschnitte	1	Breite (lineare Abb.) [m]	

Gesetzlicher Schutz	§ 30 (2) 4.3 Auwälder	Schutz nur teilweise	Nein
----------------------------	-----------------------	-----------------------------	-------------

Gesamtbewertung	8	Hochgradig wertvoll
– Alter	6	Biotop mittleren Alters, 50 bis 100 Jahre
– Belastungsgrad	7	Flächenhaft geringe oder Vorbelastung mit schwachem Einfluß
– Ökolog. Funktion	7	Sehr hohe Bedeutung in einem Biotopkomplex, für den lokalen Biotopverbund oder als Puffer
– Seltenheit	6	Seltener Biotoptyp, ohne seltene oder bedrohte Pflges., ungesättigtes Artenspektrum, reliktsche RL-Arten

Bestandsbeschreibung

Kleiner Auwaldbestand an der Alster am Fuß eines steilen Hanges, zum Teil etwas quellig. Der Bestand wird von älteren, teilweise umgestürzten und neu austreibenden Fahweiden dominiert, daneben treten Schwarzerlen, Bergahorn und am Rand Stieleichen und Hainbuchen auf. Die Strauchschicht wird von Weiden, Holunder und Ahorn gebildet. Im Sommer weist der Wald in der Krautschicht einen Brennesselaspekt auf. Daneben bestimmen Giersch und Gundermann die Krautschicht, weiterhin treten Hexenkraut, Kleinblütiges, Drüsiges und Großes Springkraut auf. Der Bestand ist sehr naturnah entwickelt, auwaldtypische Feuchtezeiger sind jedoch eher selten anzutreffen.

Die Bewertung für den Bestand erscheint aufgrund des Anteils nicht heimischer Arten und der wenig auwaldtypischen Krautschicht etwas zu hoch. Da sich jedoch laut Beschreibung und Artenliste der Vorkartierung nur wenig verändert hat wird die Bewertung nicht geändert.

Vorkommen an Biotoptypen

1	TF	Typ	HF	F.Anteil
2	BTYP	Biotoptyp		- gesetzl. Grundl.
3	Zusatz	Zusatz zum Biotoptypen		
4	LRT	Lebensraumtyp		
1	1		Ja	100 %
2	WWA	Typischer Weiden-Auwald (2018)		§ 30 (2) 4.3
4	91E0*	Bach-Erlen-Eschenwälder und Erlen-Eschen-Quellwälder (einschl. Weichholzauwälder)		

Räumliche Lage

Lagebeschreibung	östlich An der Alsterschleife, westlich der Alster		
Nachbarnutzung/en	Wald, Alster, Erholung		
Rechtswert (X)	572129	Hochwert (Y)	5947496
Bezirk	Wandsbek	Naturraum	Obere Alsterniederung (702.01)
Stadtteil (OT-Nr.)	Lemsahl-Mellingstedt (521)	Gemarkung	Lemsahl-Mellingstedt (533)
Digitaler Grünplan	<input type="checkbox"/> Hafengesamtgebiet	<input type="checkbox"/> Ramsargebiet	<input type="checkbox"/> EG-Vogelschutzgeb.
Ausgleichsflächen	<input type="checkbox"/> Biosphärenreservat	<input type="checkbox"/> Nationalpark	<input type="checkbox"/>
NSG / ND / LSG	LSG Duvenstedt, Bergstedt, Lemsahl-Mellingstedt, Volksdorf und Rahlstedt [HH-2009 / Anteil: 100%]		
FFH-GEBIET			
Wasserschutzgebiet			

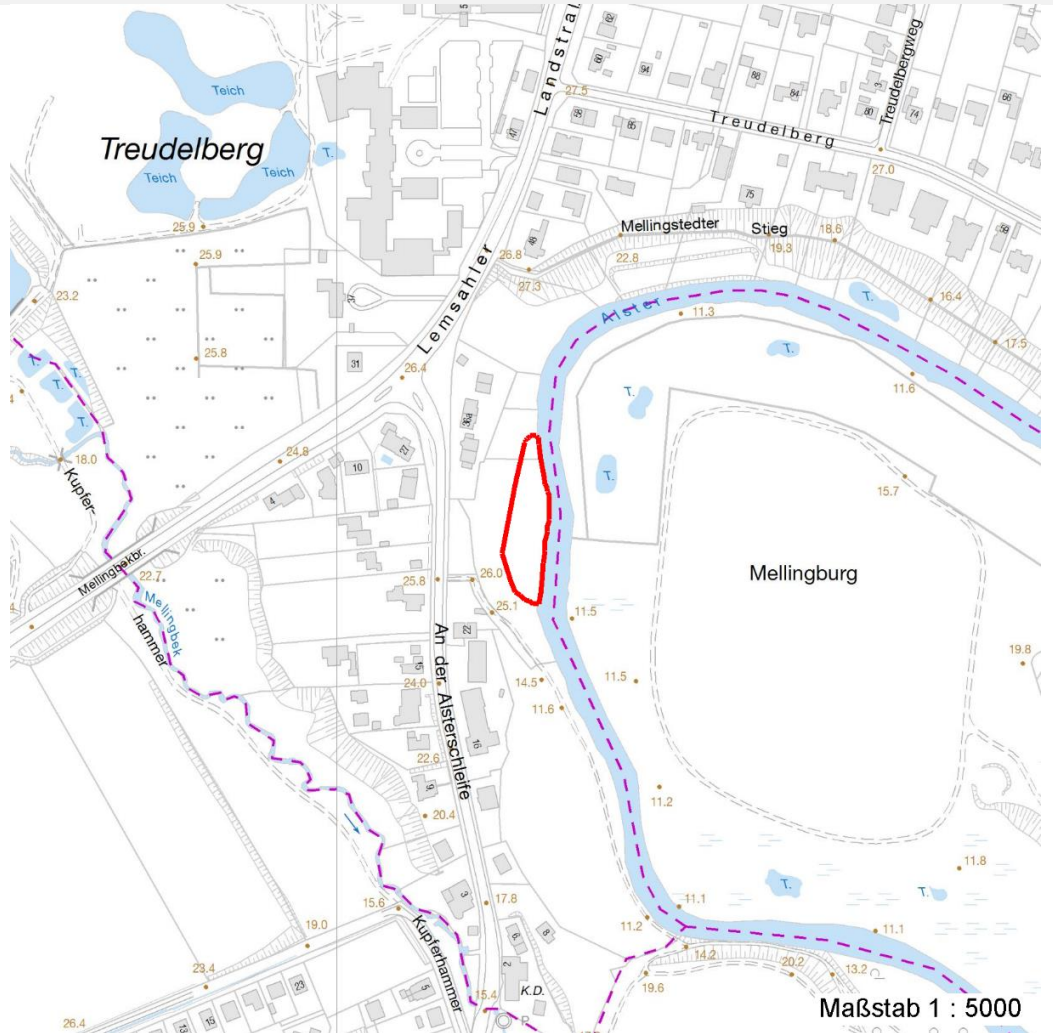
Erhebungsbogen

B

Projekt	Biotopkartierung Hamburg		Interne Nr.	142779	
			DK5 DK5-GK	7246	7248
			DK5 - Name	Sasel-Nord	
Handlungsbedarf	Nein		Biotop-Nr. alt	52	63
Bearbeitung	WSU	Kopie Ja	Kartierung	27.07.2020	
Räumliche Abbildung	Fläche		Fläche / Länge [m²/m]	2366,0854	
Anzahl Abschnitte	1		Breite (lineare Abb.) [m]		

Räumliche Lage

Karte



Weitere Erhebungsbögen

Interne Nr.	Interne Nr. Zuordnung	DK5	Biotop-Nr.	Kartierung	Zuordnung	DK5 (GK)	Biotop-Nr. (alt)
142779	49354	7246	52	19.09.2003	K	7248	63
142779	49355	7246	52	24.08.2011	K	7248	63

Zuordnung: N = nachfolgende Kartierung, K = weitere Kartierungen (zeitlich vorher oder nachher)

Foto

Interne Nr.	Index	Dateiname	Aufnahmerichtung
79617	0	7246_52_270720_1.JPG	

Weitere Angaben

Merkmal	Wert
Auswertung Gefährdung/ Einflüsse	Hoher Anteil nicht heimischer Pflanzen

Erhebungsbogen

B

Projekt	Biotopkartierung Hamburg	Interne Nr.	142779
		DK5 DK5-GK	7246 7248
		DK5 - Name	Sasel-Nord
Handlungsbedarf	Nein	Biotop-Nr. alt	52 63
Bearbeitung	WSU	Kartierung	27.07.2020
Räumliche Abbildung	Fläche	Fläche / Länge [m²/m]	2366,0854
Anzahl Abschnitte	1	Breite (lineare Abb.) [m]	

Weitere Angaben

Merkmal	Wert
Wertgesichtspunkte	fehlende Überflutungsdynamik Bedeutung für den Biotopverbund Rest der ursprünglichen Naturlandschaft Landschaftstypischer Biotop Teil eines größeren Biotopkomplexes
zoologisch bedeutsame Strukturen	Nasse Mulden Dichte Gehölzstruktur
Bedeutung für Tiergruppe	Amphibien Vögel
Maßnahmen	Sukzession zulassen, keine Bewirtschaftung Überflutungsdynamik wgewährleisten wasserseitig kein Gehölzrückschnitt

Foto

Fotodatei	7246_52_270720_1.JPG	Fotodatei	
Bildbeschreibung	k.A.	Bildbeschreibung	
Aufnahmerichtung		Aufnahmerichtung	



Teilflächenbeschreibung

Teilflächentyp		Teilflächen-Nr.	1
Biototyp	Typischer Weiden-Auwald (2018)	Biototyp	WWA
- Zusatz		- gesetzl. Grundl.	§ 30 (2) 4.3
FFH-LRT	Bach-Erlen-Eschenwälder und Erlen-Eschen- Quellwälder (einschl. Weichholzauwälder)	FFH-LRT	91E0*
Beschreibung		Entw.potential LRT	
Standort: Alsteraue		Hauptfläche	Ja
		Flächenanteil	100 %
		FFH-Unters.Fläche	Nein
		Saatgutfläche	Nein

Erhebungsbogen

B

Projekt	Biotopkartierung Hamburg	Interne Nr.	142779
		DK5 DK5-GK	7246 7248
Handlungsbedarf	Nein	DK5 - Name	Sasel-Nord
Bearbeitung	WSU	Biotop-Nr. alt	52 63
Räumliche Abbildung	Fläche	Kartierung	27.07.2020
Anzahl Abschnitte	1	Fläche / Länge [m²/m]	2366,0854
		Breite (lineare Abb.) [m]	

Weitere Angaben

Merkmal	Wert
Auswertung	
Maßnahmen	Überflutungsdynamik gewährleisten
Boden	
Feuchte	7 - feucht
Reaktion	7 - neutral
Stickstoffgehalt	7 - stickstoffreich
Standort, Relief	
Relief	im Tal, eben
Neigung - Gelände	N0 - nicht geneigt (<2 %)
Ausrichtung	E - Ost
Belichtung	5 - halbschattig
Luft	windberuhigt
Veg. - Zeigerwerte	
Anz. Giftpflanzen	1
Anz. Wechselfeuchtezeiger	1
Anz. Überschwemmungsz.	6

FFH-Bewertungen (BFN)

		Wert	AZ	Z
1	Lebensraumtyp			
3	Arteninventar , Gesamtbewertung, 1..n - Parameter mit Kriterien A/B/C			
4	Habitatstruktur , Gesamtbewertung, 1..n - Parameter mit Kriterien A/B/C			
5	Beeinträchtigungen , Gesamtbewertung, 1..n - Parameter mit Kriterien A/B/C			
	Zustandsbewertung: AZ – Vorgabewert, Z – von AZ abweichend festgelegte Zustandsbewertung			
1	91E0 (BFN) Bach-Erlen-Eschenwälder und Erlen-Eschen-Quellwälder (einschl. Weichholzauwälder)		B	
3	Arteninventar			B
4	Habitatstrukturen			B
5	Beeinträchtigungen			B

Zeigerwerte der Pflanzenartenliste (Auswertung)

Standort	Belichtung	halbschattig	5,4
Boden	Feuchte	feucht	6,6
	Stickstoff (N)	stickstoffreich	7,5
	Reaktion	neutral	6,8
Vegetation	Mahdverträglichkeit	mäßig schnittverträglich (erster Schnitt nicht vor 1. Juli)	4,7
Zeigerwerte	Futterwert	fast wertloses Futter	1,2
	Wechselfeuchteanzeiger		1
	Giftpflanzen		1
	Überschw.anzeiger		6

Pflanzenartenliste

Gruppe / Pflanzenart	MS	M	W	Vs	St	PA	Ph	Sz	VS	V	G	cf	§	Rote Liste			
														HH	ND	SH	D
Tracheobionta (Gefäßpflanzen)																	
Acer pseudoplatanus (Berg-Ahorn)	7	w		S													
Aegopodium podagraria (Giersch)	7	z															

Erhebungsbogen

B

Projekt	Biotopkartierung Hamburg		Interne Nr.	142779	
			DK5 DK5-GK	7246	7248
Handlungsbedarf	Nein		DK5 - Name	Sasel-Nord	
Bearbeitung	WSU	Kopie	Ja	Biotop-Nr. alt	52 63
Räumliche Abbildung	Fläche			Kartierung	27.07.2020
Anzahl Abschnitte	1			Fläche / Länge [m²/m]	2366,0854
				Breite (lineare Abb.) [m]	

Pflanzenartenliste

Gruppe / Pflanzenart	MS	M	W	Vs	St	PA	Ph	Sz	VS	V	G	cf	§	Rote Liste			
														HH	ND	SH	D
Alnus glutinosa (Schwarz-Erle)	7	w		B1													
Alnus incana (Grau-Erle)	7	w		B1													
Carex remota (Winkel-Segge)	7	w															
Carpinus betulus (Hainbuche)	7	w		B1													
Carpinus betulus (Hainbuche)	7	w		S													
Circaea lutetiana (Gewöhnliches Hexenkraut)	7	z															
Equisetum palustre (Sumpf-Schachtelhalm)	7	w															
Fallopia japonica (Japanischer Staudenknöterich)	7	w															
Fraxinus excelsior (Gewöhnliche Esche)	7	w		B1													
Fraxinus excelsior (Gewöhnliche Esche)	7	z		S													
Galium aparine (Kletten-Labkraut)	7	z															
Geum urbanum (Echte Nelkenwurz)	7	w															
Glechoma hederacea (Gundermann)	7	h															
Impatiens glandulifera (Drüsiges Springkraut)	7	z															
Impatiens noli-tangere (Echtes Springkraut)	7	w												V			
Impatiens parviflora (Kleinblütiges Springkraut)	7	z															
Phalaris arundinacea (Rohr-Glanzgras)	7	w															
Quercus robur (Stiel-Eiche)	7	w		B1													
Salix purpurea (Purpur-Weide)	7	w															
Salix x rubens (Fahl-Weide)	7	h		B1													
Salix x rubens (Fahl-Weide)	7	h		S													
Sambucus nigra (Schwarzer Holunder)	7	z															
Stellaria nemorum (Wald-Sternmiere)	7	z															
Urtica dioica (Große Brennessel)	7	h															
Veronica beccabunga (Bachbungen-Ehrenpreis)	7	w															
Anzahl Rote Liste Arten														1			
Anzahl Arten														24			

MS: Mengensystem; M: Mengenangabe, W: Bewertung der Art (FFH-Monitoring), Vs: Vegetationsschicht, St: Status, PA: Autor Phänologie; Ph: Phänologie, Sz: Soziabilität, VS: Vitalitätssystem; V: Vitalität, G: Geschlecht, cf: unsichere Bestimmung, §: Schutz nach BNatSchG, HH: Rote Liste Hamburg, Nds: Rote Liste Niedersachsen, SH: Rote Liste Schleswig-Holstein, D: Rote Liste Deutschland