

Erhebungsbogen

B

Projekt	Biotopkartierung Hamburg	Interne Nr.	142842
		DK5 DK5-GK	7246 7248
		DK5 - Name	Sasel-Nord
Handlungsbedarf	Nein	Biotop-Nr. alt	51 62
Bearbeitung	WSU	Kartierung	08.08.2020
Räumliche Abbildung	Fläche	Fläche / Länge [m²/m]	6943,731
Anzahl Abschnitte	1	Breite (lineare Abb.) [m]	

Gesetzlicher Schutz **kein gesetzl. Schutz** **kein gesetzlich geschütztes Biotop** **Schutz nur teilweise** **Nein**

Gesamtbewertung	7	Besonders wertvoll
– Alter	7	Biotop hohen Alters, 100 bis 200 Jahre
– Belastungsgrad	6	Flächenhaft geringe oder örtlich stärkere oder Vorbelastung mit deutlichem Einfluß
– Ökolog. Funktion	6	Hohe Bedeutung in einem Biotopkomplex, für den lokalen Biotopverbund oder als Puffer
– Seltenheit	6	Seltener Biotoptyp, ohne seltene oder bedrohte Pflges., ungesättigtes Artenspektrum, reliktsche RL-Arten

Bestandsbeschreibung

Buchenwald auf dem Abhang zur Alster mit nordöstlicher Exposition. Neben der dominierenden Rotbuche (BHD ca. 70-80 cm) treten einige Stieleichen und am Hangfuß Hainbuchen in der Baumschicht auf. Die Strauchschicht wird im Bestand vor allem aus Buchen-Jungwuchs und Hainbuchen gebildet. Zwei parallele Wege verlaufen durch das Biotop. Der Weg an der oberen Hangböschung bildet den Waldsaum. Hier treten in der Strauchschicht Weißdorn und Berberitze auf und die Krautschicht ist neben unspezifischen Arten von Zeigern magerer Standorte, wie Rotem Straußgras und Pillen-Segge geprägt. Im Hangbereich fehlt die Krautschicht überwiegend und, im unteren Hangbereich tritt Waldsegge auf. Da Säurezeiger fehlen bzw. nur im Waldsaum auftreten, ist die Zuordnung zu WMS und zum LRT 9110 ist zu hinterfragen, wird aber von der Vorkartierung übernommen.

Vorkommen an Biotoptypen

1	TF	Typ	HF	F.Anteil
2	BTYP	Biotoptyp		- gesetzl. Grundl.
3	Zusatz	Zusatz zum Biotoptypen		
4	LRT	Lebensraumtyp		
1	1		Ja	100 %
2	WMS	Buchenwald basenarmer Standorte (2018)		
4	9110	Hainsimsen-Buchenwald (Luzulo-Fagetum)		

Räumliche Lage

Lagebeschreibung	östlich In de Lieth	Hochwert (Y)	5947577
Nachbarnutzung/en	Grünland, Alster	Naturraum	Alstertal (696.02)
Rechtswert (X)	572966	Gemarkung	Lemsahl-Mellingstedt (533)
Bezirk	Wandsbek	Ramsargebiet	<input type="checkbox"/> EG-Vogelschutzgeb. <input type="checkbox"/>
Stadtteil (OT-Nr.)	Lemsahl-Mellingstedt (521)	Nationalpark	<input type="checkbox"/>
Digitaler Grünplan	<input checked="" type="checkbox"/> Hafengesamtgebiet <input type="checkbox"/>		
Ausgleichsflächen	<input type="checkbox"/> Biosphärenreservat <input type="checkbox"/>		
NSG / ND / LSG	LSG Duvenstedt, Bergstedt, Lemsahl-Mellingstedt, Volksdorf und Rahlstedt [HH-2009 / Anteil: 100%]		
FFH-GEBIET			
Wasserschutzgebiet			

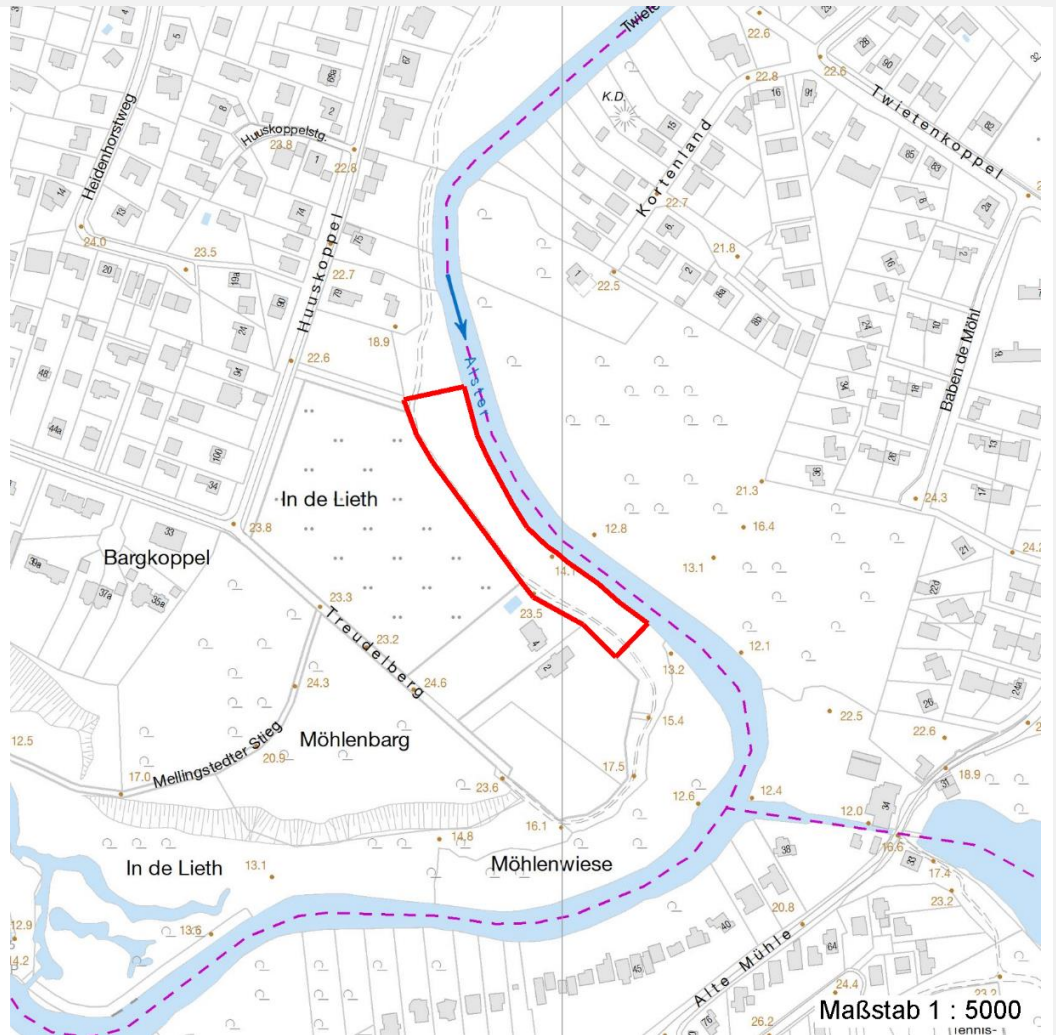
Erhebungsbogen

B

Projekt	Biotopkartierung Hamburg	Interne Nr.	142842
		DK5 DK5-GK	7246 7248
		DK5 - Name	Sasel-Nord
Handlungsbedarf	Nein	Biotop-Nr. alt	51 62
Bearbeitung	WSU	Kartierung	08.08.2020
Räumliche Abbildung	Fläche	Fläche / Länge [m²/m]	6943,731
Anzahl Abschnitte	1	Breite (lineare Abb.) [m]	

Räumliche Lage

Karte



Weitere Erhebungsbögen

Interne Nr.	Interne Nr. Zuordnung	DK5	Biotop-Nr.	Kartierung	Zuordnung	DK5 (GK)	Biotop-Nr. (alt)
142842	49278	7246	51	19.09.2003	K	7248	62
142842	49202	7246	51	17.10.2011	K	7248	62
142842	48946	7246	55	24.09.2003	/	7248	71

Zuordnung: N = nachfolgende Kartierung, K = weitere Kartierungen (zeitlich vorher oder nachher)

Foto

Interne Nr.	Index	Dateiname	Aufnahmerichtung
79669	0	7246_51_080820_1.JPG	

Weitere Angaben

Merkmal	Wert
---------	------

Auswertung

27.09.2022

Erhebungsbogen

B

Projekt	Biotopkartierung Hamburg	Interne Nr.	142842
		DK5 DK5-GK	7246 7248
		DK5 - Name	Sasel-Nord
Handlungsbedarf	Nein	Biotop-Nr. alt	51 62
Bearbeitung	WSU	Kartierung	08.08.2020
Räumliche Abbildung	Fläche	Fläche / Länge [m²/m]	6943,731
Anzahl Abschnitte	1	Breite (lineare Abb.) [m]	

Weitere Angaben

Merkmal	Wert
Gefährdung/ Einflüsse	Freilaufende Hunde Erholungsnutzung
Wertgesichtspunkte	Bedeutung für das Landschaftsbild Bedeutung für den Biotopverbund Rest der ursprünglichen Naturlandschaft Wichtige Pufferfunktion alter Baumbestand
zoologisch bedeutsame Strukturen	Wald
Bedeutung für Tiergruppe	Vögel
Ziele der Entwicklung	Erhaltung
Maßnahmen	Betreten des Waldes abseits der Wege verhindern Totholzanteil erhöhen naturnahe Waldbewirtschaftung

Foto

Fotodatei 7246_51_080820_1.JPG
Bildbeschreibung k.A.
Aufnahmerichtung

Fotodatei
Bildbeschreibung
Aufnahmerichtung



Teilflächenbeschreibung

Teilflächentyp		Teilflächen-Nr.	1
Biototyp	Buchenwald basenarmer Standorte (2018)	Biototyp	WMS
- Zusatz		- gesetzl. Grundl.	
FFH-LRT	Hainsimsen-Buchenwald (Luzulo-Fagetum)	FFH-LRT	9110
Beschreibung	Standort: Hang des Alstertals	Entw.potential LRT	
		Hauptfläche	Ja
		Flächenanteil	100 %
		FFH-Unters.Fläche	Nein
		Saatgutfläche	Nein

Erhebungsbogen

B

Projekt	Biotopkartierung Hamburg	Interne Nr.	142842
		DK5 DK5-GK	7246 7248
Handlungsbedarf	Nein	DK5 - Name	Sasel-Nord
Bearbeitung	WSU	Biotop-Nr. alt	51 62
Räumliche Abbildung	Fläche	Kartierung	08.08.2020
Anzahl Abschnitte	1	Fläche / Länge [m²/m]	6943,731
		Breite (lineare Abb.) [m]	

Weitere Angaben

Merkmal	Wert
Auswertung	
Maßnahmen	Totholzanteil erhöhen, naturnahe Waldbewirtschaftung
Boden	
Feuchte	5 - frisch und mäßig frisch
Reaktion	7 - neutral
Stickstoffgehalt	6 - mäßig stickstoffarm bis stickstoffreich
Standort, Relief	
Relief	Hang
Neigung - Gelände	N4 - stark geneigt (18-27%)
Ausrichtung	NE - Nordost
Belichtung	4 - schattig bis halbschattig
Zusätze - Btyp	3 - starkes Baumholz, Brusthöhendurchmesser 50 - 80 cm
Veg. - Zeigerwerte	
Anz. Wechselfeuchtezeiger	1

FFH-Bewertungen (BFN)

		Wert	AZ	Z
1	Lebensraumtyp			
3	Arteninventar , Gesamtbewertung, 1..n - Parameter mit Kriterien A/B/C			
4	Habitatstruktur , Gesamtbewertung, 1..n - Parameter mit Kriterien A/B/C			
5	Beeinträchtigungen , Gesamtbewertung, 1..n - Parameter mit Kriterien A/B/C			
	Zustandsbewertung: AZ – Vorgabewert, Z – von AZ abweichend festgelegte Zustandsbewertung			
1	9110 (BFN) Hainsimsen-Buchenwald (Luzulo-Fagetum)		C	
3	Arteninventar			B
4	Habitatstrukturen			B
5	Beeinträchtigungen			C

Zeigerwerte der Pflanzenartenliste (Auswertung)

Standort	Belichtung	schattig bis halbschattig	4,3
Boden	Feuchte	frisch und mäßig frisch	5,1
	Stickstoff (N)	mäßig stickstoffarm bis stickstoffreich	6,1
	Reaktion	neutral	6,7
Vegetation	Mahdverträglichkeit	schnittempfindlich bis mäßig schnittverträglich	4
Zeigerwerte	Futterwert	ausreichende Futterqualität	4,7
	Wechselfeuchteanzeiger		1
	Giftpflanzen		0
	Überschw.anzeiger		0

Pflanzenartenliste

Gruppe / Pflanzenart	MS	M	W	Vs	St	PA	Ph	Sz	VS	V	G	cf	§	Rote Liste			
														HH	ND	SH	D
Tracheobionta (Gefäßpflanzen)																	
Acer pseudoplatanus (Berg-Ahorn)	7	h		K1													
Acer pseudoplatanus (Berg-Ahorn)	7	h		S													
Acer pseudoplatanus (Berg-Ahorn)	7	w		B2													
Agrostis capillaris (Rotes Straußgras)	7	w															
Alliaria petiolata (Knoblauchsrauke)	7	z															

Erhebungsbogen

B

Projekt	Biotopkartierung Hamburg		Interne Nr.	142842	
			DK5 DK5-GK	7246	7248
Handlungsbedarf	Nein		DK5 - Name	Sasel-Nord	
Bearbeitung	WSU	Kopie	Biotop-Nr. alt	51	62
Räumliche Abbildung	Fläche	Ja	Kartierung	08.08.2020	
Anzahl Abschnitte	1		Fläche / Länge [m²/m]	6943,731	
			Breite (lineare Abb.) [m]		

Pflanzenartenliste

Gruppe / Pflanzenart	MS	M	W	Vs	St	PA	Ph	Sz	VS	V	G	cf	§	Rote Liste					
														HH	ND	SH	D		
Berberis vulgaris (Gewöhnliche Berberitze)	7	z															3		
Carex pilulifera (Pillen-Segge)	7	w																	
Carex sylvatica (Wald-Segge)	7	w																3	
Carpinus betulus (Hainbuche)	7	z		B1															
Carpinus betulus (Hainbuche)	7	z		B2															
Carpinus betulus (Hainbuche)	7	z		S															
Cornus alba (Weißer (Tartarischer) Hartriegel)	7	z																	
Crataegus monogyna (Eingrifflicher Weißdorn)	7	z																	
Cytisus scoparius (Besenginster)	7	w																	
Dactylis glomerata (Wiesen-Knäuelgras)	7	z																	
Dryopteris filix-mas (Gewöhnlicher Wurmfarne)	7	w																	
Euonymus europaeus (Gewöhnliches Pfaffenhütchen)	7	w																	
Fagus sylvatica (Rotbuche)	7	d		B1															
Fagus sylvatica (Rotbuche)	7	h		S															
Fagus sylvatica (Rotbuche)	7	z		B2															
Fagus sylvatica (Rotbuche)	7	z		K1															
Festuca gigantea (Riesen-Schwingel)	7	w																	
Fraxinus excelsior (Gewöhnliche Esche)	7	w		S															
Geum urbanum (Echte Nelkenwurz)	7	z																	
Hedera helix (Efeu)	7	z																	
Poa nemoralis (Hain-Rispengras)	7	w																	
Prunus serotina (Späte Traubenkirsche)	7	w																	
Quercus robur (Stiel-Eiche)	7	z		B1															
Rubus fruticosus agg. (Artengruppe Echte Brombeere)	7	w																	
Sorbus aucuparia (Eberesche)	7	w																	
Taxus baccata (Gemeine Eibe)	7	w											b				3		V
Urtica dioica (Große Brennessel)	7	w																	
Anzahl Rote Liste Arten														1	2	1			
Anzahl Arten														25					

MS: Mengensystem; M: Mengenangabe, W: Bewertung der Art (FFH-Monitoring), Vs: Vegetationsschicht, St: Status, PA: Autor Phänologie; Ph: Phänologie, Sz: Soziabilität, VS: Vitalitätssystem; V: Vitalität, G: Geschlecht, cf: unsichere Bestimmung, §: Schutz nach BNatSchG, HH: Rote Liste Hamburg, Nds: Rote Liste Niedersachsen, SH: Rote Liste Schleswig-Holstein, D: Rote Liste Deutschland