

# Erhebungsbogen

**B**

<b>Projekt</b>	Biotopkartierung Hamburg	<b>Interne Nr.</b>	142981
		<b>DK5   DK5-GK</b>	<b>7246</b>
		<b>DK5 - Name</b>	Sasel-Nord
<b>Handlungsbedarf</b>	Nein	<b>Biotop-Nr.   alt</b>	<b>511</b>
<b>Bearbeitung</b>	WSU	<b>Kartierung</b>	09.10.2020
<b>Räumliche Abbildung</b>	Linie	<b>Fläche / Länge [m<sup>2</sup>/m]</b>	299,13
<b>Anzahl Abschnitte</b>	2	<b>Breite (lineare Abb.) [m]</b>	3

<b>Gesetzlicher Schutz</b>	§ 14 (2) 2.2 Knicks	<b>Schutz nur teilweise</b>	Nein
----------------------------	---------------------	-----------------------------	------

<b>Gesamtbewertung</b>	6 Wertvoll
– <b>Alter</b>	7 Biotop hohen Alters, 100 bis 200 Jahre
– <b>Belastungsgrad</b>	5 Flächenhaft mittlere oder örtlich starke Belastung
– <b>Ökolog. Funktion</b>	6 Hohe Bedeutung in einem Biotopkomplex, für den lokalen Biotopverbund oder als Puffer
– <b>Seltenheit</b>	5 Seltener Biotoptyp, floristisch stark verarmt, ohne seltener Pflges. od. verbr. artenreicher Biotoptyp

## Bestandsbeschreibung

Knick aus überwiegend mehrstämmigen, durchgewachsenen Hainbuchen zwischen einer am Waldrand verlaufenden Schotterstraße und einer Pferdekoppel, dem gesetzlichen Biotopschutz unterliegend. Die Hainbuchen weisen Stammdurchmesser von maximal 50 cm auf. Etwas dezentral stehen noch einige ältere Steileichen bis etwa 80 cm BHD. Die Strauchschicht ist nur spärlich ausgebildet und wird von Holunder geprägt. Die ebenso spärliche Krautschicht weist etwas Brennnessel, Kleinblütiges Springkraut, Gartengoldnessel und Giersch auf. Der Wall ist maximal 80 cm hoch, bis zu 2 m breit und stellenweise etwas degradiert.

Der sich auf der westlichen Seite der Koppel anschließende Knick wurde aus einem anderen Knickbiotop (Biotop 361 aus dem Jahr 2011) ausgegliedert, da er ebenfalls dem gesetzlichen Biotopschutz unterliegt. Hier bilden ebenfalls Hainbuchen die Überhälter, die jedoch hier weniger dicht stehen. Dieser Knick hat eine sehr lückige Strauch- und Krautschicht und einen degradierten nur etwa 20-30 cm hohen Wall.

## Vorkommen an Biotoptypen

1	TF	Typ	HF	F.Anteil
2	BTYP	Biotoptyp	- gesetzl. Grundl.	
3	Zusatz	Zusatz zum Biotoptypen		
4	LRT	Lebensraumtyp		
1	1		Ja	100 %
2	HWB	Durchgewachsener Knick (2018)		(§ 14 (2) 2.2)
3	kd	degenerierter Knickwall (kd)		

## Räumliche Lage

<b>Lagebeschreibung</b>	In de Lith
<b>Nachbarnutzung/en</b>	Weide, Wald, Erholung, Brache, Wohnen, Gärten
<b>Rechtswert (X)</b>	572807
<b>Bezirk</b>	Wandsbek
<b>Stadtteil (OT-Nr.)</b>	Lemsahl-Mellingstedt (521)
<b>Digitaler Grünplan</b>	<input type="checkbox"/> <b>Hafengesamtgebiet</b> <input type="checkbox"/> <b>Ramsargebiet</b> <input type="checkbox"/> <b>EG-Vogelschutzgeb.</b> <input type="checkbox"/>
<b>Ausgleichsflächen</b>	<input type="checkbox"/> <b>Biosphärenreservat</b> <input type="checkbox"/> <b>Nationalpark</b> <input type="checkbox"/>
<b>NSG / ND / LSG</b>	LSG Duvenstedt, Bergstedt, Lemsahl-Mellingstedt, Volksdorf und Rahlstedt [ HH-2009 / Anteil: 48% ]
<b>FFH-GEBIET</b>	
<b>Wasserschutzgebiet</b>	

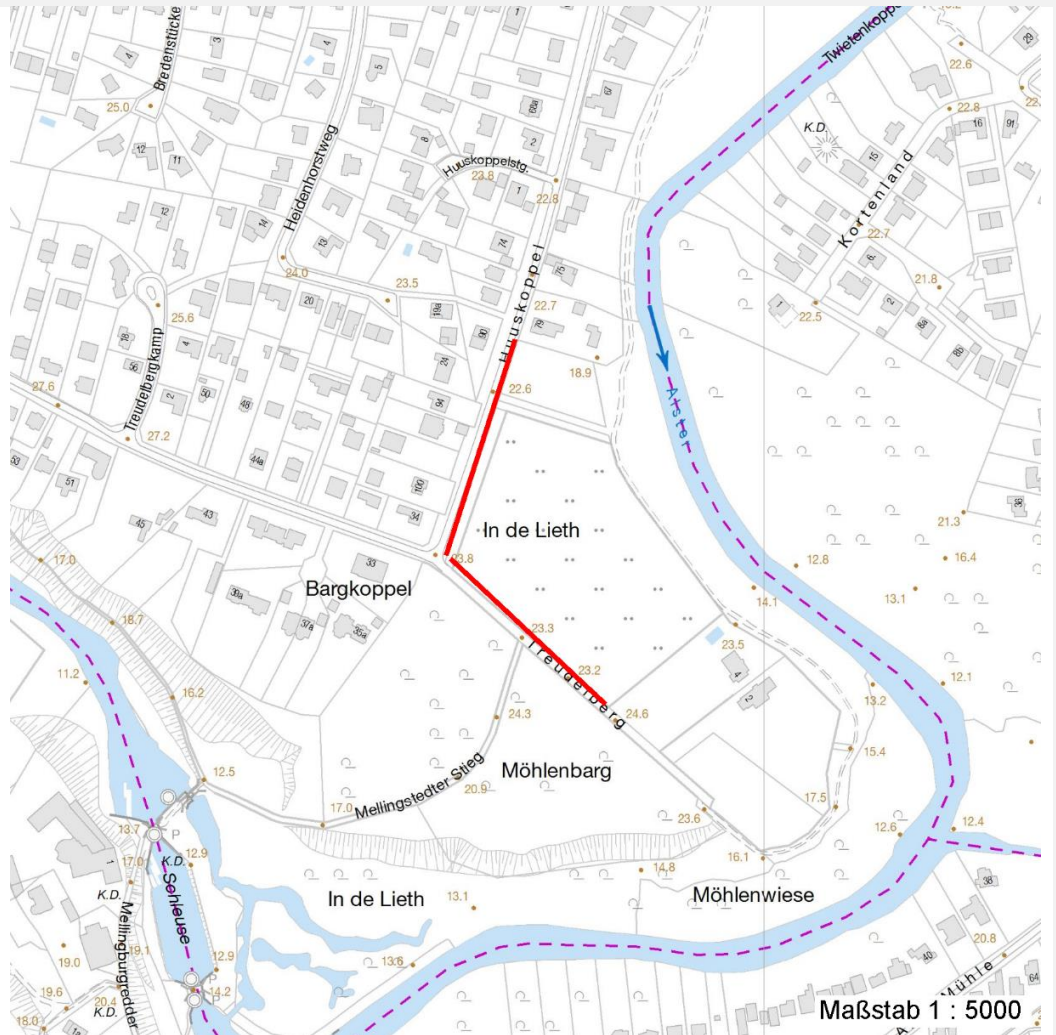
# Erhebungsbogen

**B**

<b>Projekt</b>	Biotopkartierung Hamburg		<b>Interne Nr.</b>	142981
			<b>DK5   DK5-GK</b>	<b>7246</b>
			<b>DK5 - Name</b>	Sasel-Nord
<b>Handlungsbedarf</b>	Nein		<b>Biotop-Nr.   alt</b>	<b>511</b>
<b>Bearbeitung</b>	WSU	<b>Kopie</b>	Nein	<b>Kartierung</b>
<b>Räumliche Abbildung</b>	Linie			09.10.2020
<b>Anzahl Abschnitte</b>	2			<b>Fläche / Länge [m<sup>2</sup>/m]</b>
				299,13
				<b>Breite (lineare Abb.) [m]</b>
				3

## Räumliche Lage

### Karte



## Weitere Erhebungsbögen

Interne Nr.	Interne Nr. Zuordnung	DK5	Biotop-Nr.	Kartierung	Zuordnung	DK5 (GK)	Biotop-Nr. (alt)
142981	49478	7246	361	22.08.2011	/	7248	1
142981	49485	7246	377	12.09.2011	/	7248	10224

Zuordnung: N = nachfolgende Kartierung, K = weitere Kartierungen (zeitlich vorher oder nachher)

## Foto

Interne Nr.	Index	Dateiname	Aufnahmerichtung
79740	0	7246_511_091020_1.JPG	
79741	0	7246_511_091020_2.JPG	

## Weitere Angaben

Merkmal	Wert
---------	------

## Auswertung

27.09.2022

# Erhebungsbogen

**B**

<b>Projekt</b>	Biotopkartierung Hamburg	<b>Interne Nr.</b>	142981
		<b>DK5   DK5-GK</b>	<b>7246</b>
		<b>DK5 - Name</b>	Sasel-Nord
<b>Handlungsbedarf</b>	Nein	<b>Biotop-Nr.   alt</b>	<b>511</b>
<b>Bearbeitung</b>	WSU	<b>Kartierung</b>	09.10.2020
<b>Räumliche Abbildung</b>	Linie	<b>Fläche / Länge [m<sup>2</sup>/m]</b>	299,13
<b>Anzahl Abschnitte</b>	2	<b>Breite (lineare Abb.) [m]</b>	3

## Weitere Angaben

Merkmal	Wert
Gefährdung/ Einflüsse	Intensivierung der Nutzung oder Pflege Starker Erholungsdruck (Häufiges Betreten, dadurch Erosion des Knickwalls, Zertreten und Eutrophierung der Krautschicht)
Wertgesichtspunkte	Bedeutung für das Landschaftsbild Bestandteil der historischen Kulturlandschaft Bedeutung für den Biotopverbund
zoologisch bedeutsame Strukturen	Hecke
Bedeutung für Tiergruppe	Vögel
Maßnahmen	Betretten des Knickwalls verhindern, z.B durch Pflanzung einer dichten Strauchschicht schonende Knickpflege, nicht auf den Stock setzen, Strauchschicht nachwachsen lassen bzw. neu pflanzen degradierten Wall stellenweise neu aufsetzen

## Foto

<b>Fotodatei</b>	7246_511_091020_1.JPG	<b>Fotodatei</b>	7246_511_091020_2.JPG
<b>Bildbeschreibung</b>	k.A.	<b>Bildbeschreibung</b>	k.A.
<b>Aufnahmerichtung</b>		<b>Aufnahmerichtung</b>	



## Teilflächenbeschreibung

<b>Teilflächentyp</b>		<b>Teilflächen-Nr.</b>	1
<b>Biotoptyp</b>	Durchgewachsener Knick (2018)	<b>Biotoptyp</b>	HWB
<b>- Zusatz</b>	degenerierter Knickwall (kd)	<b>- gesetzl. Grundl.</b>	(§ 14 (2) 2.2)
<b>FFH-LRT</b>		<b>FFH-LRT</b>	
<b>Beschreibung</b>		<b>Entw.potential LRT</b>	
		<b>Hauptfläche</b>	Ja
		<b>Flächenanteil</b>	100 %
		<b>FFH-Unters.Fläche</b>	Nein
		<b>Saatgutfläche</b>	Nein

# Erhebungsbogen

**B**

<b>Projekt</b>	Biotopkartierung Hamburg	<b>Interne Nr.</b>	142981
		<b>DK5   DK5-GK</b>	<b>7246</b>
		<b>DK5 - Name</b>	Sasel-Nord
<b>Handlungsbedarf</b>	Nein	<b>Biotop-Nr.   alt</b>	<b>511</b>
<b>Bearbeitung</b>	WSU	<b>Kartierung</b>	09.10.2020
<b>Räumliche Abbildung</b>	Linie	<b>Fläche / Länge [m<sup>2</sup>/m]</b>	299,13
<b>Anzahl Abschnitte</b>	2	<b>Breite (lineare Abb.) [m]</b>	3

## Weitere Angaben

Merkmal	Wert
<b>Boden</b>	
Feuchte	5 - frisch und mäßig frisch
Reaktion	7 - neutral
Stickstoffgehalt	7 - stickstoffreich
<b>Standort, Relief</b>	
Relief	eben, Knickwall 20-50cm hoch
Neigung - Gelände	N0 - nicht geneigt (<2 %)
Ausrichtung	FL - flach, keine Exposition
Belichtung	5 - halbschattig
Zusätze - Btyp	kd - degenerierter Knickwall
<b>Veg. - Zeigerwerte</b>	
Anz. Giftpflanzen	1
Anz. Überschwemmungsz.	1

## Zeigerwerte der Pflanzenartenliste (Auswertung)

<b>Standort</b>	<b>Belichtung</b>	schattig bis halbschattig	4,4
<b>Boden</b>	<b>Feuchte</b>	frisch und mäßig frisch	5,5
	<b>Stickstoff (N)</b>	stickstoffreich	7,2
	<b>Reaktion</b>	neutral	6,9
<b>Vegetation</b>	<b>Mahdverträglichkeit</b>	schnittempfindlich bis mäßig schnittverträglich	3,6
<b>Zeigerwerte</b>	<b>Futterwert</b>	fast wertloses Futter	1
	<b>Wechselfeuchteanzeiger</b>		0
	<b>Giftpflanzen</b>		1
	<b>Überschw.anzeiger</b>		1

## Pflanzenartenliste

Gruppe / Pflanzenart	MS	M	W	Vs	St	PA	Ph	Sz	VS	V	G	cf	Rote Liste					
													§	HH	ND	SH	D	
<b>Tracheobionta (Gefäßpflanzen)</b>																		
Acer pseudoplatanus (Berg-Ahorn)	7	w		K1														
Aegopodium podagraria (Giersch)	7	w																
Aesculus hippocastanum (Gewöhnliche Rosskastanie)	7	w		K1														
Alliaria petiolata (Knoblauchsrauke)	7	z																
Carpinus betulus (Hainbuche)	7	d		B1														
Carpinus betulus (Hainbuche)	7	w		S														
Galeobdolon argentatum (Garten Goldnessel)	7	z																
Galium aparine (Kletten-Labkraut)	7	w																
Geum urbanum (Echte Nelkenwurz)	7	w																
Hedera helix (Efeu)	7	z																
Impatiens parviflora (Kleinblütiges Springkraut)	7	z																
Polygonatum multiflorum (Vielblütige Weißwurz)	7	w																
Prunus padus (Echte Traubenkirsche)	7	w																
Quercus robur (Stiel-Eiche)	7	w		B1														
Rubus armeniacus (Armenische Brombeere)	7	w																
Rubus idaeus (Himbeere)	7	z																

# Erhebungsbogen

**B**

<b>Projekt</b>	Biotopkartierung Hamburg	<b>Interne Nr.</b>	142981
		<b>DK5   DK5-GK</b>	<b>7246</b>
<b>Handlungsbedarf</b>	Nein	<b>DK5 - Name</b>	Sasel-Nord
<b>Bearbeitung</b>	WSU	<b>Biotop-Nr.   alt</b>	<b>511</b>
<b>Räumliche Abbildung</b>	Linie	<b>Kartierung</b>	09.10.2020
<b>Anzahl Abschnitte</b>	2	<b>Fläche / Länge [m<sup>2</sup>/m]</b>	299,13
		<b>Breite (lineare Abb.) [m]</b>	3

## Pflanzenartenliste

Gruppe / Pflanzenart	MS	M	W	Vs	St	PA	Ph	Sz	VS	V	G	cf	§	Rote Liste				
														HH	ND	SH	D	
Sambucus nigra (Schwarzer Holunder)	7	w																
Symphoricarpos albus (Schneebeere)	7	w																
Taraxacum sect. Ruderalia (Artengruppe Gemeiner Löwenzahn)	7	w															D	
Urtica dioica (Große Brennnessel)	7	z																
<b>Anzahl Rote Liste Arten</b>														<b>1</b>				
<b>Anzahl Arten</b>														<b>19</b>				

MS: Mengensystem; M: Mengenangabe, W: Bewertung der Art (FFH-Monitoring), Vs: Vegetationsschicht, St: Status, PA: Autor Phänologie; Ph: Phänologie, Sz: Soziabilität, VS: Vitalitätssystem; V: Vitalität, G: Geschlecht, cf: unsichere Bestimmung, §: Schutz nach BNatSchG, HH: Rote Liste Hamburg, Nds: Rote Liste Niedersachsen, SH: Rote Liste Schleswig-Holstein, D: Rote Liste Deutschland