

# Erhebungsbogen

**B**

<b>Projekt</b>	Biotopkartierung Hamburg	<b>Interne Nr.</b>	142894
		<b>DK5   DK5-GK</b>	<b>7246</b> 7248
		<b>DK5 - Name</b>	Sasel-Nord
<b>Handlungsbedarf</b>	Nein	<b>Biotop-Nr.   alt</b>	<b>479</b> 109
<b>Bearbeitung</b>	WSU	<b>Kartierung</b>	07.09.2020
<b>Räumliche Abbildung</b>	Fläche	<b>Fläche / Länge [m<sup>2</sup>/m]</b>	7793,5048
<b>Anzahl Abschnitte</b>	1	<b>Breite (lineare Abb.) [m]</b>	

**Gesetzlicher Schutz** \_ kein gesetzl. Schutz kein gesetzlich geschütztes Biotop **Schutz nur teilweise** Nein

<b>Gesamtbewertung</b>	6 Wertvoll
– <b>Alter</b>	6 Biotop mittleren Alters, 50 bis 100 Jahre
– <b>Belastungsgrad</b>	6 Flächenhaft geringe oder örtlich stärkere oder Vorbelastung mit deutlichem Einfluß
– <b>Ökolog. Funktion</b>	7 Sehr hohe Bedeutung in einem Biotopkomplex, für den lokalen Biotopverbund oder als Puffer
– <b>Seltenheit</b>	6 Seltener Biotoptyp, ohne seltene oder bedrohte Pflges., ungesättigtes Artenspektrum, reliktsche RL-Arten

## Bestandsbeschreibung

Eichen-Mischwald auf dem östlichen, teilweise steilen Hang des Saselbektals. Die Baumschicht wird von jüngeren Stieleichen mit Stammdurchmessern von überwiegend 40 ÷ 60 cm, maximal 80 cm bestimmt. Teilweise sind die Eichen mehrstämmig. Daneben kommen jüngere Hainbuchen, vereinzelte Roteichen, Fichten und Bergahorn in der Baumschicht vor. Die Strauchschicht, vor allem aus Jungwuchs von Bergahorn und Rotbuche ist stellenweise dicht. In der Krautschicht wachsen Baumkeimlinge, Adlerfarn und viel Efeu. Es handelt sich um einen jüngeren, jedoch recht naturnahen Bestand mit gutem Totholzanteil, wobei die Krautschicht etwas gestört ist. Im Norden nahe des Waldkindergartens und an einer Wegekreuzung ist der Bestand stark betreten, hier wachsen einige ältere Buchen. Totholz wurde auf dem Hang abgelegt. Die Erosion in diesem Bereich ist stark. Am Oberhang verläuft ein offizieller Weg, daneben finden sich einige Trampelpfade. Weitere Beeinträchtigungen sind freilaufende Hunde und leichte Vermüllungen.

## Vorkommen an Biototypen

1	TF	Typ	HF	F.Anteil
2	BTYP	Biototyp	- gesetzl. Grundl.	
3	Zusatz	Zusatz zum Biototypen		
4	LRT	Lebensraumtyp		
1	1		Ja	100 %
2	WQZ	Sonstige bodensaure Eichen-Mischwälder (2018)		

## Räumliche Lage

<b>Lagebeschreibung</b>	im Südwesten des NSG Hainisch-Iland			
<b>Nachbarnutzung/en</b>	Wald, Villengrundstück, Waldkindergarten, Erholung			
<b>Rechtswert (X)</b>	573401	<b>Hochwert (Y)</b>	5946604	
<b>Bezirk</b>	Wandsbek	<b>Naturraum</b>	Stapelfelder Jungmoränengebiet (702.00)	
<b>Stadtteil (OT-Nr.)</b>	Bergstedt (524)	<b>Gemarkung</b>	Bergstedt (538)	
<b>Digitaler Grünplan</b>	<input type="checkbox"/> Hafengesamtgebiet	<input type="checkbox"/> Ramsargebiet	<input type="checkbox"/> EG-Vogelschutzgeb.	<input checked="" type="checkbox"/> x
<b>Ausgleichsflächen NSG / ND / LSG</b>	<input type="checkbox"/> Biosphärenreservat	<input type="checkbox"/> Nationalpark	<input type="checkbox"/>	
<b>FFH-GEBIET</b>	NSG Hainesch Iland [ HH-502 / Anteil: 100% ]			
<b>Wasserschutzgebiet</b>				

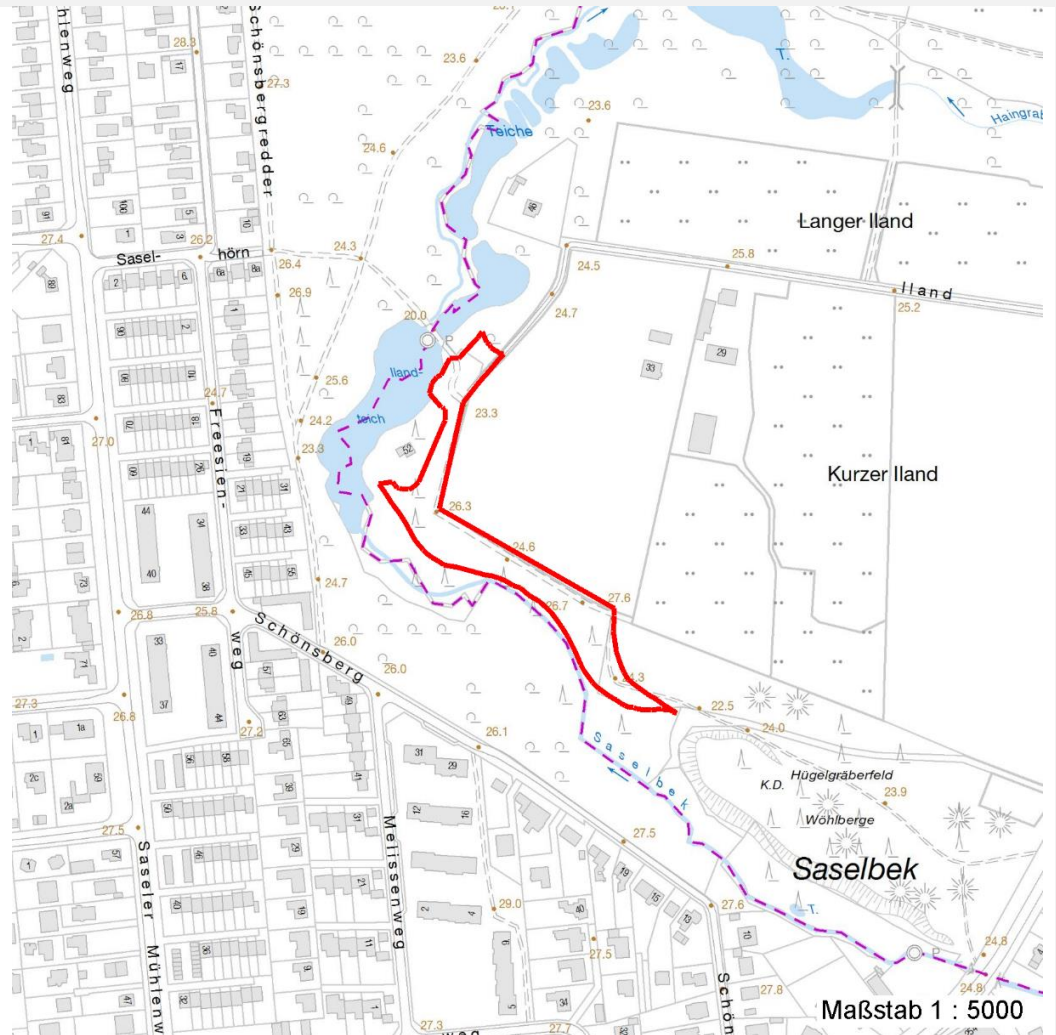
# Erhebungsbogen

**B**

<b>Projekt</b>	Biotopkartierung Hamburg	<b>Interne Nr.</b>	142894
		<b>DK5   DK5-GK</b>	<b>7246</b> 7248
		<b>DK5 - Name</b>	Sasel-Nord
<b>Handlungsbedarf</b>	Nein	<b>Biotop-Nr.   alt</b>	<b>479</b> 109
<b>Bearbeitung</b>	WSU	<b>Kartierung</b>	07.09.2020
<b>Räumliche Abbildung</b>	Fläche	<b>Fläche / Länge [m<sup>2</sup>/m]</b>	7793,5048
<b>Anzahl Abschnitte</b>	1	<b>Breite (lineare Abb.) [m]</b>	

## Räumliche Lage

### Karte



## Weitere Erhebungsbögen

Interne Nr.	Interne Nr. Zuordnung	DK5	Biotop-Nr.	Kartierung	Zuordnung	DK5 (GK)	Biotop-Nr. (alt)
142894	49195	7246	92	21.10.2011	>	7248	109

Zuordnung: N = nachfolgende Kartierung, K = weitere Kartierungen (zeitlich vorher oder nachher)

## Foto

Interne Nr.	Index	Dateiname	Aufnahmerichtung
79705	0	7246_479_070920_1.JPG	
79706	0	7246_479_070920_2.JPG	

## Weitere Angaben

Merkmal	Wert
<b>Auswertung</b> Gefährdung/ Einflüsse	Standortfremde Gehölze (Roteiche, Lärche, Fichte)

# Erhebungsbogen

**B**

<b>Projekt</b>	Biotopkartierung Hamburg		<b>Interne Nr.</b>	142894	
			<b>DK5   DK5-GK</b>	<b>7246</b>	7248
<b>Handlungsbedarf</b>	Nein		<b>DK5 - Name</b>	Sasel-Nord	
<b>Bearbeitung</b>	WSU	<b>Kopie</b>	Nein	<b>Biotop-Nr.   alt</b>	<b>479</b> 109
<b>Räumliche Abbildung</b>	Fläche		<b>Kartierung</b>	07.09.2020	
<b>Anzahl Abschnitte</b>	1		<b>Fläche / Länge [m<sup>2</sup>/m]</b>	7793,5048	
			<b>Breite (lineare Abb.) [m]</b>		

## Weitere Angaben

Merkmal	Wert
Wertgesichtspunkte	Hangerosion durch Betreten Starker Erholungsdruck Bedeutung für den Biotopverbund Bedeutung für die Erholung Wichtige Pufferfunktion
zoologisch bedeutsame Strukturen	Totholz Wald
Bedeutung für Tiergruppe	Holzbewohnende Insekten Vögel
Maßnahmen	Besucherlenkung / - sensibilisierung naturnahe Waldbewirtschaftung, forstliche Eingriffe minimieren Entnahme nicht heimischer Arten bei Hiebsreife

## Foto

**Fotodatei** 7246\_479\_070920\_1.JPG  
**Bildbeschreibung** k.A.  
**Aufnahmerichtung**

**Fotodatei** 7246\_479\_070920\_2.JPG  
**Bildbeschreibung** k.A.  
**Aufnahmerichtung**



# Erhebungsbogen

**B**

<b>Projekt</b>	Biotopkartierung Hamburg	<b>Interne Nr.</b>	142894
		<b>DK5   DK5-GK</b>	<b>7246</b> 7248
<b>Handlungsbedarf</b>	Nein	<b>DK5 - Name</b>	Sasel-Nord
<b>Bearbeitung</b>	WSU	<b>Biotop-Nr.   alt</b>	<b>479</b> 109
<b>Räumliche Abbildung</b>	Fläche	<b>Kartierung</b>	07.09.2020
<b>Anzahl Abschnitte</b>	1	<b>Fläche / Länge [m<sup>2</sup>/m]</b>	7793,5048
		<b>Breite (lineare Abb.) [m]</b>	

## Teilflächenbeschreibung

<b>Teilflächentyp</b>		<b>Teilflächen-Nr.</b>	1
<b>Biotoptyp</b>	Sonstige bodensaure Eichen-Mischwälder (2018)	<b>Biotoptyp</b>	WQZ
<b>- Zusatz</b>		<b>- gesetzl. Grundl.</b>	
<b>FFH-LRT</b>		<b>FFH-LRT</b>	
<b>Beschreibung</b>		<b>Entw.potential LRT</b>	
		<b>Hauptfläche</b>	Ja
		<b>Flächenanteil</b>	100 %
		<b>FFH-Unters.Fläche</b>	Nein
		<b>Saatgutfläche</b>	Nein

## Weitere Angaben

Merkmal	Wert
<b>Boden</b>	
Feuchte	5 - frisch und mäßig frisch
Reaktion	5 - mäßig sauer
Stickstoffgehalt	6 - mäßig stickstoffarm bis stickstoffreich
<b>Standort, Relief</b>	
Relief	Hang, tlw. eben
Neigung - Gelände	N4 - stark geneigt (18-27 %)
Ausrichtung	V - Verschiedene
Belichtung	4 - schattig bis halbschattig
Zusätze - Btyp	3 - starkes Baumholz, Brusthöhendurchmesser 50 - 80 cm
<b>Veg. - Zeigerwerte</b>	
Anz. Giftpflanzen	1
Anz. Wechselfeuchtezeiger	1
Anz. Überschwemmungsz.	1

## Zeigerwerte der Pflanzenartenliste (Auswertung)

<b>Standort</b>	<b>Belichtung</b>	halbschattig	4,8
<b>Boden</b>	<b>Feuchte</b>	frisch und mäßig frisch	5,3
	<b>Stickstoff (N)</b>	mäßig stickstoffarm bis stickstoffreich	6,2
	<b>Reaktion</b>	mäßig sauer	5,4
<b>Vegetation</b>	<b>Mahdverträglichkeit</b>	nicht völlig schnittunverträglich aber sehr schnittempfindlich	2,2
<b>Zeigerwerte</b>	<b>Futterwert</b>	fast wertloses Futter	1,3
	<b>Wechselfeuchteanzeiger</b>		1
	<b>Giftpflanzen</b>		1
	<b>Überschw.anzeiger</b>		1

## Pflanzenartenliste

Gruppe / Pflanzenart	MS	M	W	Vs	St	PA	Ph	Sz	VS	V	G	cf	§	Rote Liste			
														HH	ND	SH	D
<b>Tracheobionta (Gefäßpflanzen)</b>																	
Acer pseudoplatanus (Berg-Ahorn)	7	h		S													
Acer pseudoplatanus (Berg-Ahorn)	7	w		B1													

# Erhebungsbogen

B

<b>Projekt</b>	Biotopkartierung Hamburg		<b>Interne Nr.</b>	142894	
			<b>DK5   DK5-GK</b>	<b>7246</b>	7248
<b>Handlungsbedarf</b>	Nein		<b>DK5 - Name</b>	Sasel-Nord	
<b>Bearbeitung</b>	WSU	<b>Kopie</b>	<b>Biotop-Nr.   alt</b>	<b>479</b>	109
<b>Räumliche Abbildung</b>	Fläche		<b>Kartierung</b>	07.09.2020	
<b>Anzahl Abschnitte</b>	1		<b>Fläche / Länge [m<sup>2</sup>/m]</b>	7793,5048	
			<b>Breite (lineare Abb.) [m]</b>		

## Pflanzenartenliste

Gruppe / Pflanzenart	MS	M	W	Vs	St	PA	Ph	Sz	VS	V	G	cf	§	Rote Liste				
														HH	ND	SH	D	
Acer pseudoplatanus (Berg-Ahorn)	7	w		B2														
Betula pendula (Hänge-Birke)	7	z		B1														
Carpinus betulus (Hainbuche)	7	h		B2														
Carpinus betulus (Hainbuche)	7	z		B1														
Chrysosplenium oppositifolium (Gegenblättriges Milzkraut)	7	w													2			
Convallaria majalis (Maiglöckchen)	7	w																
Corylus avellana (Haselnuss)	7	w																
Crataegus monogyna (Eingrifflicher Weißdorn)	7	w																
Deschampsia flexuosa (Draht-Schmiele)	7	w																
Dryopteris dilatata (Breitblättriger Wurmfarne)	7	w																
Dryopteris filix-mas (Gewöhnlicher Wurmfarne)	7	z																
Fagus sylvatica (Rotbuche)	7	w		K1														
Fagus sylvatica (Rotbuche)	7	w		S														
Fagus sylvatica (Rotbuche)	7	z		B1														
Galeobdolon argentatum (Garten Goldnessel)	7	z																
Geum urbanum (Echte Nelkenwurz)	7	z																
Hedera helix (Efeu)	7	h																
Impatiens parviflora (Kleinblütiges Springkraut)	7	z																
Larix decidua (Europäische Lärche)	7	w		B1														
Lonicera periclymenum (Wald-Geißblatt)	7	w																
Luzula pilosa (Behaarte Hainsimse)	7	w													3			
Picea abies (Gemeine Fichte)	7	w		B1														
Prunus serotina (Späte Traubenkirsche)	7	w																
Prunus spinosa (Schlehe)	7	w																
Pteridium aquilinum (Adlerfarne)	7	w																
Quercus robur (Stiel-Eiche)	7	h		B1														
Quercus robur (Stiel-Eiche)	7	w		B2														
Quercus rubra (Rot-Eiche)	7	w		B1														
Quercus rubra (Rot-Eiche)	7	w		K1														
Rubus fruticosus agg. (Artengruppe Echte Brombeere)	7	z																
Sambucus nigra (Schwarzer Holunder)	7	w																
Sorbus aucuparia (Eberesche)	7	w																
																	<b>Anzahl Rote Liste Arten</b>	<b>2</b>
																	<b>Anzahl Arten</b>	<b>27</b>

MS: Mengensystem; M: Mengenangabe; W: Bewertung der Art (FFH-Monitoring), Vs: Vegetationsschicht, St: Status, PA: Autor Phänologie; Ph: Phänologie, Sz: Soziabilität, VS: Vitalitätssystem; V: Vitalität, G: Geschlecht, cf: unsichere Bestimmung, §: Schutz nach BNatSchG, HH: Rote Liste Hamburg, Nds: Rote Liste Niedersachsen, SH: Rote Liste Schleswig-Holstein, D: Rote Liste Deutschland