

Erhebungsbogen

B

Projekt	Biotopkartierung Hamburg	Interne Nr.	142885
		DK5 DK5-GK	7246 7248
		DK5 - Name	Sasel-Nord
Handlungsbedarf	Nein	Biotop-Nr. alt	474 124
Bearbeitung	WSU	Kartierung	06.09.2020
Räumliche Abbildung	Fläche	Fläche / Länge [m²/m]	13835,0899
Anzahl Abschnitte	1	Breite (lineare Abb.) [m]	

Gesetzlicher Schutz **kein gesetzl. Schutz** **kein gesetzlich geschütztes Biotop** **Schutz nur teilweise** **Nein**

Gesamtbewertung	7	Besonders wertvoll
– Alter	7	Biotop hohen Alters, 100 bis 200 Jahre
– Belastungsgrad	6	Flächenhaft geringe oder örtlich stärkere oder Vorbelastung mit deutlichem Einfluß
– Ökolog. Funktion	7	Sehr hohe Bedeutung in einem Biotopkomplex, für den lokalen Biotopverbund oder als Puffer
– Seltenheit	6	Seltener Biotoptyp, ohne seltene oder bedrohte Pflges., ungesättigtes Artenspektrum, reliktsiche RL-Arten

Bestandsbeschreibung

Überwiegend junger Buchenwald mit meist mehrschichtigem Bestandaufbau am südwestlichen Hang des Saselbektals, in mäßig geneigter bis steiler Lage. Rotbuche überwiegend bis etwa 60 cm BHD, Einzelexemplare bis zu 1 m BHD, daneben relative viele mittelalte bis alte Stieleichen, stellenweise Hainbuchen und vereinzelt Sandbirken in der Baumschicht. Die Strauchschicht fehlt in manchen Bereichen oder ist teilweise auch durch Gartenflüchtlinge (Schneebeere, Ilex) geprägt, überwiegend aber gut ausgebildet, wenngleich sie meist aus Jungwuchs von Buchen und Hainbuchen besteht. Die Krautschicht ist gestört mit viel Gartengoldnessel teilweise fehlend und insgesamt eher mesophil. Arten bodensaurer oder ärmerer Standorte fehlen. Die Einstufung als WMS und Zuordnung zum LRT 9110 wird jedoch aus der Vorkartierung übernommen. Es führen mehrere inoffizielle Wege und Trampelpfade durch den Bestand, er wird häufig betreten von Spazierenden, oft mit (freilaufenden) Hunden und als Erholungswald genutzt, obwohl er zum NSG gehört.

Vorkommen an Biototypen

1	TF	Typ	HF	F.Anteil
2	BTYP	Biototyp	- gesetzl. Grundl.	
3	Zusatz	Zusatz zum Biototypen		
4	LRT	Lebensraumtyp		
1	1		Ja	100 %
2	WMS	Buchenwald basenarmer Standorte (2018)		
4	9110	Hainsimsen-Buchenwald (Luzulo-Fagetum)		

Räumliche Lage

Lagebeschreibung	nördlich der Straße Schönsberg an der Saselbek		
Nachbarnutzung/en	Wald, Wohnbebauung, Saselbek, Weg		
Rechtswert (X)	573385	Hochwert (Y)	5946508
Bezirk	Wandsbek	Naturraum	Stapelfelder Jungmoränengebiet (702.00)
Stadtteil (OT-Nr.)	Sasel (518)	Gemarkung	Sasel (539)
Digitaler Grünplan	<input type="checkbox"/> Hafengesamtgebiet	<input type="checkbox"/> Ramsargebiet	<input type="checkbox"/> EG-Vogelschutzgeb. <input checked="" type="checkbox"/>
Ausgleichsflächen	<input type="checkbox"/> Biosphärenreservat	<input type="checkbox"/> Nationalpark	<input type="checkbox"/>
NSG / ND / LSG	LSG Wandsbeker Geest [HH-2045 / Anteil: 5%], NSG Hainesch Iland [HH-502 / Anteil: 92%]		
FFH-GEBIET			
Wasserschutzgebiet			

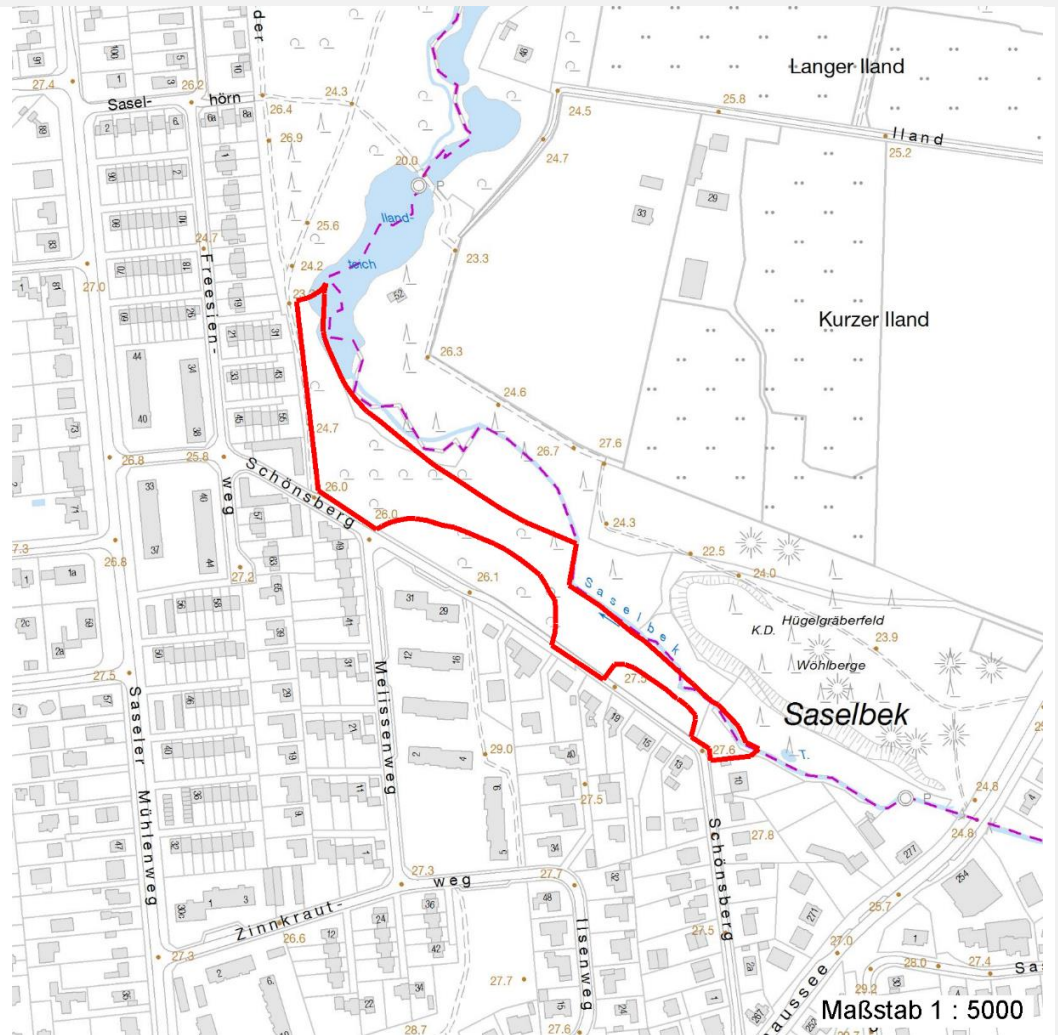
Erhebungsbogen

B

Projekt	Biotopkartierung Hamburg	Interne Nr.	142885
Handlungsbedarf	Nein	DK5 DK5-GK	7246 7248
Bearbeitung	WSU	DK5 - Name	Sasel-Nord
Räumliche Abbildung	Fläche	Biotop-Nr. alt	474 124
Anzahl Abschnitte	1	Kartierung	06.09.2020
		Fläche / Länge [m²/m]	13835,0899
		Breite (lineare Abb.) [m]	

Räumliche Lage

Karte



Weitere Erhebungsbögen

Interne Nr.	Interne Nr. Zuordnung	DK5	Biotop-Nr.	Kartierung	Zuordnung	DK5 (GK)	Biotop-Nr. (alt)
142885	49099	7246	106	24.10.2011	>	7248	124
142885	49390	7246	251	12.09.2011	/	7248	10137
142885	49399	7246	252	12.09.2011	/	7248	10138

Zuordnung: N = nachfolgende Kartierung, K = weitere Kartierungen (zeitlich vorher oder nachher)

Foto

Interne Nr.	Index	Dateiname	Aufnahmerichtung
79702	0	7246_474_060920_1.JPG	
79703	0	7246_474_060920_2.JPG	

Erhebungsbogen

B

Projekt	Biotopkartierung Hamburg		Interne Nr.	142885	
			DK5 DK5-GK	7246	7248
Handlungsbedarf	Nein		DK5 - Name	Sasel-Nord	
Bearbeitung	WSU	Kopie	Nein	Biotop-Nr. alt	474 124
Räumliche Abbildung	Fläche		Kartierung	06.09.2020	
Anzahl Abschnitte	1		Fläche / Länge [m²/m]	13835,0899	
			Breite (lineare Abb.) [m]		

Weitere Angaben

Merkmal	Wert
Auswertung	
Gefährdung/ Einflüsse	Ablagerung von Gartenabfällen Erholungsnutzung trotz NSG Trampelpfade
Wertgesichtspunkte	Bedeutung für den Biotopverbund Teil eines größeren Biotopkomplexes Rest der ursprünglichen Naturlandschaft teilweise alter Baumbestand teilweise strukturreich
zoologisch bedeutsame Strukturen	Alte Bäume mit Höhlen
Bedeutung für Tiergruppe	Fledermäuse Vögel
Maßnahmen	Betretten verhindern (NSG!), Trampelpfade sperren Gartenabfälle entfernen forstliche Eingriffe minimieren Totholzanteil steigern

Foto

Fotodatei	7246_474_060920_1.JPG	Fotodatei	7246_474_060920_2.JPG
Bildbeschreibung	k.A.	Bildbeschreibung	k.A.
Aufnahmerichtung		Aufnahmerichtung	



Erhebungsbogen

B

Projekt	Biotopkartierung Hamburg	Interne Nr.	142885
		DK5 DK5-GK	7246 7248
		DK5 - Name	Sasel-Nord
Handlungsbedarf	Nein	Biotop-Nr. alt	474 124
Bearbeitung	WSU	Kartierung	06.09.2020
Räumliche Abbildung	Fläche	Fläche / Länge [m²/m]	13835,0899
Anzahl Abschnitte	1	Breite (lineare Abb.) [m]	

Teilflächenbeschreibung

Teilflächentyp		Teilflächen-Nr.	1
Biotoptyp	Buchenwald basenarmer Standorte (2018)	Biotoptyp	WMS
- Zusatz		- gesetzl. Grundl.	
FFH-LRT	Hainsimsen-Buchenwald (Luzulo-Fagetum)	FFH-LRT	9110
Beschreibung	Standort: gewachsener Boden	Entw.potential LRT	
		Hauptfläche	Ja
		Flächenanteil	100 %
		FFH-Unters.Fläche	Nein
		Saatgutfläche	Nein

Weitere Angaben

Merkmal	Wert
Auswertung	
Maßnahmen	Betretten verhindern, Trampelpfade sperren
Boden	
Feuchte	5 - frisch und mäßig frisch
Reaktion	6 - schwach sauer
Stickstoffgehalt	6 - mäßig stickstoffarm bis stickstoffreich
Standort, Relief	
Relief	leicht wellig, Abhang, teilweise eben
Neigung - Gelände	N2 - schwach geneigt (3,5-9 %)
Ausrichtung	NE - Nordost
Belichtung	4 - schattig bis halbschattig
Zusätze - Btyp	3 - starkes Baumholz, Brusthöhendurchmesser 50 - 80 cm

FFH-Bewertungen (BFN)

		Wert	AZ	Z
1 Lebensraumtyp				
3 Arteninventar , Gesamtbewertung, 1..n - Parameter mit Kriterien A/B/C				
4 Habitatstruktur , Gesamtbewertung, 1..n - Parameter mit Kriterien A/B/C				
5 Beeinträchtigungen , Gesamtbewertung, 1..n - Parameter mit Kriterien A/B/C				
Zustandsbewertung: AZ – Vorgabewert, Z – von AZ abweichend festgelegte Zustandsbewertung				
1 9110 (BFN) Hainsimsen-Buchenwald (Luzulo-Fagetum)			C	
3 Arteninventar				C
4 Habitatstrukturen				B
5 Beeinträchtigungen				B

Erhebungsbogen

B

Projekt	Biotopkartierung Hamburg		Interne Nr.	142885	
			DK5 DK5-GK	7246	7248
Handlungsbedarf	Nein		DK5 - Name	Sasel-Nord	
Bearbeitung	WSU	Kopie	Nein	Biotop-Nr. alt	474 124
Räumliche Abbildung	Fläche			Kartierung	06.09.2020
Anzahl Abschnitte	1			Fläche / Länge [m²/m]	13835,0899
				Breite (lineare Abb.) [m]	

Zeigerwerte der Pflanzenartenliste (Auswertung)

Standort	Belichtung	schattig bis halbschattig	3,8
Boden	Feuchte	frisch und mäßigfrisch	5,4
	Stickstoff (N)	mäßig stickstoffarm bis stickstoffreich	5,9
	Reaktion	schwach sauer	6,2
Vegetation	Mahdverträglichkeit	schnittempfindlich (nur Herbstschnitt vertragend)	3
Zeigerwerte	Futterwert	geringwertiges Futter	3
	Wechselfeuchteanzeiger		0
	Giftpflanzen		0
	Überschw.anzeiger		0

Pflanzenartenliste

Gruppe / Pflanzenart	MS	M	W	Vs	St	PA	Ph	Sz	VS	V	G	cf	§	Rote Liste			
														HH	ND	SH	D
Tracheobionta (Gefäßpflanzen)																	
Acer campestre (Feld-Ahorn)	7	w		S													
Acer pseudoplatanus (Berg-Ahorn)	7	w		B2													
Acer pseudoplatanus (Berg-Ahorn)	7	z		K1													
Acer pseudoplatanus (Berg-Ahorn)	7	z		S													
Aegopodium podagraria (Giersch)	7	w															
Alliaria petiolata (Knoblauchsrauke)	7	w															
Betula pendula (Hänge-Birke)	7	w		B1													
Carpinus betulus (Hainbuche)	7	w		B1													
Carpinus betulus (Hainbuche)	7	w		S													
Carpinus betulus (Hainbuche)	7	z		B2													
Chamaecyparis lawsoniana (Lawsons Scheinzypresse)	7	w		B2													
Corylus avellana (Haselnuss)	7	w															
Crataegus monogyna (Eingrifflicher Weißdorn)	7	w															
Dryopteris carthusiana (Dorniger Wurmfarne)	7	w															
Dryopteris filix-mas (Gewöhnlicher Wurmfarne)	7	z															
Fagus sylvatica (Rotbuche)	7	h		B1													
Fagus sylvatica (Rotbuche)	7	z		B2													
Fagus sylvatica (Rotbuche)	7	z		S													
Galeobdolon argentatum (Garten Goldnessel)	7	h															
Galium odoratum (Waldmeister)	7	w												V			
Hedera helix (Efeu)	7	z															
Ilex aquifolium (Stechpalme)	7	z											b				
Larix decidua (Europäische Lärche)	7	w		B1													
Quercus robur (Stiel-Eiche)	7	z		B1													
Symphoricarpos albus (Schneebeere)	7	z															
Anzahl Rote Liste Arten														1			
Anzahl Arten														19			

MS: Mengensystem; M: Mengenangabe, W: Bewertung der Art (FFH-Monitoring), Vs: Vegetationsschicht, St: Status, PA: Autor Phänologie; Ph: Phänologie, Sz: Soziabilität, VS: Vitalitätssystem; V: Vitalität, G: Geschlecht, cf: unsichere Bestimmung, §: Schutz nach BNatSchG, HH: Rote Liste Hamburg, Nds: Rote Liste Niedersachsen, SH: Rote Liste Schleswig-Holstein, D: Rote Liste Deutschland