

Erhebungsbogen

B

Projekt	Biotopkartierung Hamburg	Interne Nr.	142857
		DK5 DK5-GK	7246 7248
		DK5 - Name	Sasel-Nord
Handlungsbedarf	Nein	Biotop-Nr. alt	458 149
Bearbeitung	WSU	Kartierung	10.08.2020
Räumliche Abbildung	Fläche	Fläche / Länge [m²/m]	4310,2821
Anzahl Abschnitte	1	Breite (lineare Abb.) [m]	

Gesetzlicher Schutz **_ kein gesetzl. Schutz** **kein gesetzlich geschütztes Biotop** **Schutz nur teilweise** **Nein**

Gesamtbewertung	7	Besonders wertvoll
– Alter	7	Biotop hohen Alters, 100 bis 200 Jahre
– Belastungsgrad	6	Flächenhaft geringe oder örtlich stärkere oder Vorbelastung mit deutlichem Einfluß
– Ökolog. Funktion	7	Sehr hohe Bedeutung in einem Biotopkomplex, für den lokalen Biotopverbund oder als Puffer
– Seltenheit	6	Seltener Biotoptyp, ohne seltene oder bedrohte Pflges., ungesättigtes Artenspektrum, reliktsche RL-Arten

Bestandsbeschreibung

Eichen-Mischwald an der Hangoberkante zur Alster. Der Waldbereich erstreckt sich streifenförmig zwischen Privatgrundstücken, einem Mischwald mit älteren Fichten und einem hangabwärts gelegenen Auwald an der Alster. Die Baumschicht wird von Stieleichen mit starkem Baumholz (80 - 90 cm teilweise mehrstämmig) geprägt. Daneben treten Schwarzerlen und wenige Rotbuchen auf. Bergahorn dominiert die 2. Baumschicht, gelegentlich kommen hier auch Rot- und Hainbuchen vor. Die Strauchschicht wird von Baum-Jungwuchs gebildet, gelegentlich kommen Hasel und Echte Traubenkirsche vor. Im Norden, wo der Wald an Privatgrundstücke grenzt, ist die Krautschicht entsprechend gärtnerisch überprägt. Gartengoldnessel und Ysander sind hier häufig. Im Norden wurden einige ältere Bäume gefällt, die Stämme wurden z.T. liegen gelassen, weshalb der Bestand relativ reich an starkem Totholz ist. In den aufgelichteten Bereichen wächst viel Kleinblütiges Springkraut. Ansonsten ist die Krautschicht meist schütter mit vielen Baumkeimlingen. Zeiger bodensaure Standorte wie Adlerfarn und Zweiblättriges Schattenblümchen kommen nur sehr vereinzelt vor.

Vorkommen an Biotoptypen

1	TF	Typ	HF	F.Anteil
2	BTYP	Biotoptyp		- gesetzl. Grundl.
3	Zusatz	Zusatz zum Biotoptypen		
4	LRT	Lebensraumtyp		
1	1		Ja	100 %
2	WQZ	Sonstige bodensaure Eichen-Mischwälder (2018)		

Räumliche Lage

Lagebeschreibung	östlich der Alster, westlich der Straßen Babende Möhl und Alte Mühle		
Nachbarnutzung/en	Wald, Bebauung		
Rechtswert (X)	573018	Hochwert (Y)	5947668
Bezirk	Wandsbek	Naturraum	Alstertal (696.02)
Stadtteil (OT-Nr.)	Bergstedt (524)	Gemarkung	Bergstedt (538)
Digitaler Grünplan	<input checked="" type="checkbox"/> Hafengesamtgebiet	<input type="checkbox"/> Ramsargebiet	<input type="checkbox"/> EG-Vogelschutzgeb.
Ausgleichsflächen	<input type="checkbox"/> Biosphärenreservat	<input type="checkbox"/> Nationalpark	
NSG / ND / LSG	LSG Duvenstedt, Bergstedt, Lemsahl-Mellingstedt, Volksdorf und Rahlstedt [HH-2009 / Anteil: 100%]		
FFH-GEBIET			
Wasserschutzgebiet			

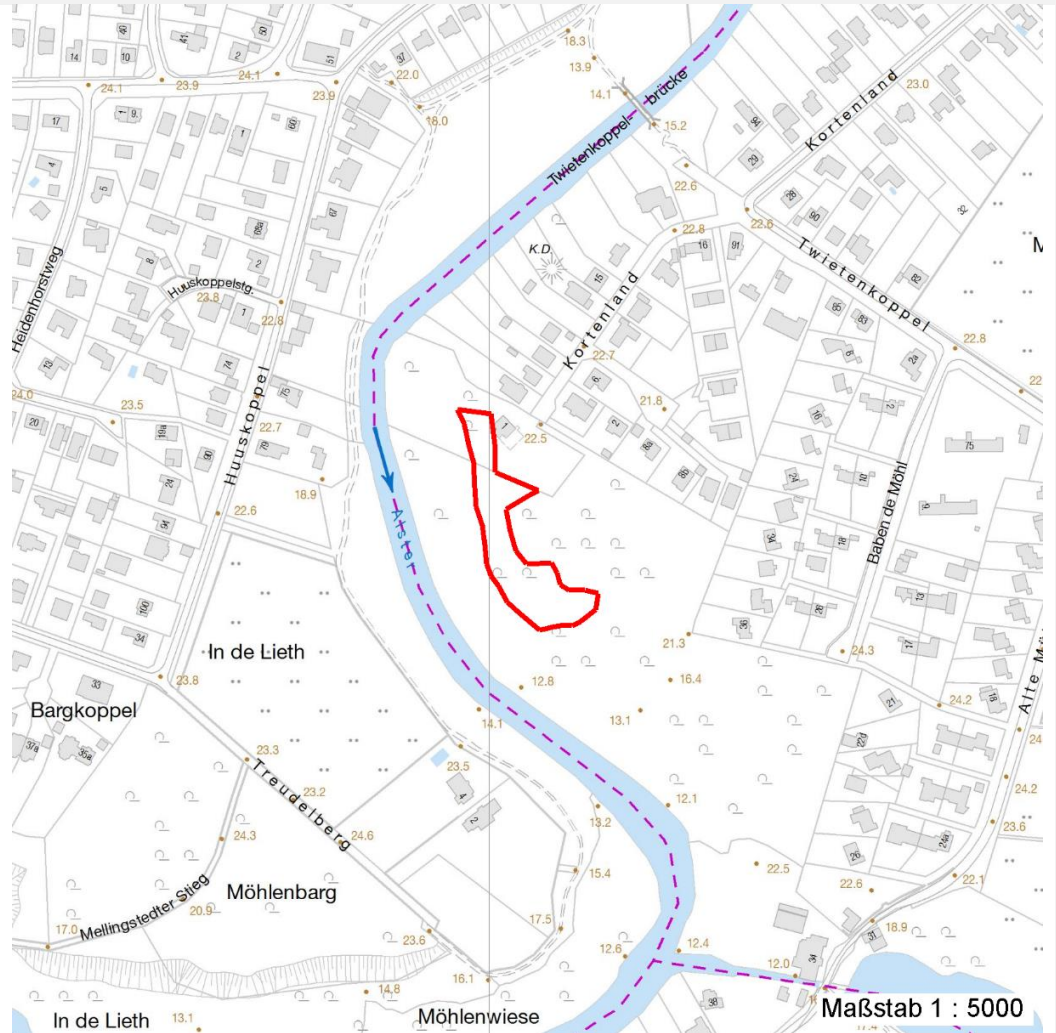
Erhebungsbogen

B

Projekt	Biotopkartierung Hamburg	Interne Nr.	142857
		DK5 DK5-GK	7246 7248
		DK5 - Name	Sasel-Nord
Handlungsbedarf	Nein	Biotop-Nr. alt	458 149
Bearbeitung	WSU	Kartierung	10.08.2020
Räumliche Abbildung	Fläche	Fläche / Länge [m²/m]	4310,2821
Anzahl Abschnitte	1	Breite (lineare Abb.) [m]	

Räumliche Lage

Karte



Weitere Erhebungsbögen

Interne Nr.	Interne Nr. Zuordnung	DK5	Biotop-Nr.	Kartierung	Zuordnung	DK5 (GK)	Biotop-Nr. (alt)
142857	49320	7246	125	13.10.2011	>	7248	149
142857	49068	7246	133	04.10.2011	/	7248	157
142857	49275	7246	289	16.09.2003	/	7248	10176
142857	49097	7246	290	16.09.2003	/	7248	10177
142857	49153	7246	290	12.09.2011	/	7248	10177

Zuordnung: N = nachfolgende Kartierung, K = weitere Kartierungen (zeitlich vorher oder nachher)

Foto

Interne Nr.	Index	Dateiname	Aufnahmerichtung
79683	0	7246_458_100820_1.JPG	

Erhebungsbogen

B

Projekt	Biotopkartierung Hamburg	Interne Nr.	142857
		DK5 DK5-GK	7246 7248
Handlungsbedarf	Nein	DK5 - Name	Sasel-Nord
Bearbeitung	WSU	Biotop-Nr. alt	458 149
Räumliche Abbildung	Fläche	Kartierung	10.08.2020
Anzahl Abschnitte	1	Fläche / Länge [m²/m]	4310,2821
		Breite (lineare Abb.) [m]	

Weitere Angaben

Merkmal	Wert
Auswertung	
Gefährdung/ Einflüsse	Angrenzende Gärten, Randeffekte Ablagerung von Gartenabfällen Gartenflüchtlinge
Wertgesichtspunkte	Bedeutung für den Biotopverbund Teil eines größeren Biotopkomplexes Wertvoller Altbaumbestand
zoologisch bedeutsame Strukturen	Wichtige Pufferfunktion Alte Bäume mit Höhlen Totholz
Bedeutung für Tiergruppe	Wald Fledermäuse Vögel Holzbewohnende Insekten
Maßnahmen	Ausweitung der gärtnerischen Nutzung, Ablagerung von Gartenabfall verhindern Tot- und Altholzanteil erhalten möglichst keine Eingriffe

Foto

Fotodatei	7246_458_100820_1.JPG	Fotodatei
Bildbeschreibung	k.A.	Bildbeschreibung
Aufnahmerichtung		Aufnahmerichtung



Erhebungsbogen

B

Projekt	Biotopkartierung Hamburg	Interne Nr.	142857
		DK5 DK5-GK	7246 7248
Handlungsbedarf	Nein	DK5 - Name	Sasel-Nord
Bearbeitung	WSU	Biotop-Nr. alt	458 149
Räumliche Abbildung	Fläche	Kartierung	10.08.2020
Anzahl Abschnitte	1	Fläche / Länge [m²/m]	4310,2821
		Breite (lineare Abb.) [m]	

Teilflächenbeschreibung

Teilflächentyp		Teilflächen-Nr.	1
Biotoptyp	Sonstige bodensaure Eichen-Mischwälder (2018)	Biotoptyp	WQZ
- Zusatz		- gesetzl. Grundl.	
FFH-LRT		FFH-LRT	
Beschreibung		Entw.potential LRT	
		Hauptfläche	Ja
		Flächenanteil	100 %
		FFH-Unters.Fläche	Nein
		Saatgutfläche	Nein

Weitere Angaben

Merkmal	Wert
Boden	
Feuchte	6 - mäßig feucht und wechselfeucht
Reaktion	6 - schwach sauer
Stickstoffgehalt	6 - mäßig stickstoffarm bis stickstoffreich
Standort, Relief	
Relief	Hang und Hangoberkante
Neigung - Gelände	N4 - stark geneigt (18-27 %)
Ausrichtung	SW - Südwest
Belichtung	5 - halbschattig
Zusätze - Btyp	4 - sehr starkes Baumholz, Brusthöhendurchmesser über 80cm
Veg. - Zeigerwerte	
Anz. Giftpflanzen	1
Anz. Wechselfeuchtezeiger	1
Anz. Überschwemmungsz.	3

Zeigerwerte der Pflanzenartenliste (Auswertung)

Standort	Belichtung	halbschattig	4,8
Boden	Feuchte	mäßig feucht und wechselfeucht	5,5
	Stickstoff (N)	mäßig stickstoffarm bis stickstoffreich	6,2
	Reaktion	schwach sauer	5,6
Vegetation	Mahdverträglichkeit	schnittempfindlich (nur Herbstschnitt vertragend)	3
Zeigerwerte	Futterwert	fast wertloses Futter	0,7
	Wechselfeuchteanzeiger		1
	Giftpflanzen		1
	Überschw.anzeiger		3

Pflanzenartenliste

Gruppe / Pflanzenart	MS	M	W	Vs	St	PA	Ph	Sz	VS	V	G	cf	§	Rote Liste			
														HH	ND	SH	D
Tracheobionta (Gefäßpflanzen)																	
Acer pseudoplatanus (Berg-Ahorn)	7	h															
Acer pseudoplatanus (Berg-Ahorn)	7	z															

Erhebungsbogen

B

Projekt	Biotopkartierung Hamburg		Interne Nr.	142857	
			DK5 DK5-GK	7246	7248
Handlungsbedarf	Nein		DK5 - Name	Sasel-Nord	
Bearbeitung	WSU	Kopie	Biotop-Nr. alt	458	149
Räumliche Abbildung	Fläche	Nein	Kartierung	10.08.2020	
Anzahl Abschnitte	1		Fläche / Länge [m²/m]	4310,2821	
			Breite (lineare Abb.) [m]		

Pflanzenartenliste

Gruppe / Pflanzenart	MS	M	W	Vs	St	PA	Ph	Sz	VS	V	G	cf	Rote Liste					
													§	HH	ND	SH	D	
Acer pseudoplatanus (Berg-Ahorn)	7	z		S														
Alnus glutinosa (Schwarz-Erle)	7	w		B1														
Carpinus betulus (Hainbuche)	7	w		B2														
Convallaria majalis (Maiglöckchen)	7	w																
Corylus avellana (Haselnuss)	7	w																
Dryopteris carthusiana (Dorniger Wurmfarne)	7	w																
Fagus sylvatica (Rotbuche)	7	w		B1														
Fagus sylvatica (Rotbuche)	7	z		B2														
Fagus sylvatica (Rotbuche)	7	z		S														
Fraxinus excelsior (Gewöhnliche Esche)	7	w		K1														
Glechoma hederacea (Gundermann)	7	w																
Hedera helix (Efeu)	7	z																
Impatiens glandulifera (Drüsiges Springkraut)	7	w																
Impatiens parviflora (Kleinblütiges Springkraut)	7	h																
Lamium maculatum (Gefleckte Taubnessel)	7	w														2		
Luzula pilosa (Behaarte Hainsimse)	7	w														3		
Maianthemum bifolium (Zweiblättrige Schattenblume)	7	w																
Pachysandra terminalis (Japanischer Ysander)	7	z																
Prunus avium (Vogel-Kirsche)	7	w		B1														
Prunus padus (Echte Traubenkirsche)	7	w																
Pteridium aquilinum (Adlerfarn)	7	w																
Quercus robur (Stiel-Eiche)	7	h		B1														
Sorbus aucuparia (Eberesche)	7	w																
Taxus baccata (Gemeine Eibe)	7	w														b	3	V
													Anzahl Rote Liste Arten					
													Anzahl Arten					
													22					

MS: Mengensystem; M: Mengenangabe, W: Bewertung der Art (FFH-Monitoring), Vs: Vegetationsschicht, St: Status, PA: Autor Phänologie; Ph: Phänologie, Sz: Soziabilität, VS: Vitalitätssystem; V: Vitalität, G: Geschlecht, cf: unsichere Bestimmung, §: Schutz nach BNatSchG, HH: Rote Liste Hamburg, Nds: Rote Liste Niedersachsen, SH: Rote Liste Schleswig-Holstein, D: Rote Liste Deutschland