

Erhebungsbogen

B

Projekt	Biotopkartierung Hamburg	Interne Nr.	142856
		DK5 DK5-GK	7246 7248
		DK5 - Name	Sasel-Nord
Handlungsbedarf	Nein	Biotop-Nr. alt	457 157
Bearbeitung	WSU	Kartierung	10.08.2020
Räumliche Abbildung	Fläche	Fläche / Länge [m²/m]	11909,0714
Anzahl Abschnitte	1	Breite (lineare Abb.) [m]	

Gesetzlicher Schutz	§ 30 (2) 4.3 Auwälder	Schutz nur teilweise	Nein
----------------------------	------------------------------	-----------------------------	-------------

Gesamtbewertung	8	Hochgradig wertvoll
– Alter	7	Biotop hohen Alters, 100 bis 200 Jahre
– Belastungsgrad	8	geringe örtliche oder punktuelle Belastung
– Ökolog. Funktion	7	Sehr hohe Bedeutung in einem Biotopkomplex, für den lokalen Biotopverbund oder als Puffer
– Seltenheit	8	Sehr seltener Biotoptyp, hohe Anteile seltener oder bedrohter Pflges., gesättigtes Artenspektrum, RL-Arten

Bestandsbeschreibung

Erlenuwald am Ostufer der Alster, teilweise im Bereich eines verlandeten Altarms wachsend und an den meist steilen Hang des Alstertals grenzend. Die überwiegend dichte Baumschicht wird von Schwarzerlen und zerstreut vorkommenden Eschen gebildet. Die Strauchschicht ist ebenso dicht und von Echter Traubenkirsche, Grauweide, Baum-Jungwuchs von Esche und Bergahorn und an den Rändern, im Übergang zu mesophilen Waldbereichen, von Hasel, jungen Hainbuchen sowie Weißdorn geprägt. Insbesondere im nördlichen Teil des Bestandes grenzt der Auwald an steilere Hangabschnitte. Hier finden sich mehrere quellige Bereiche mit zur Alster hin abführenden Mulden. Die Krautschicht ist hier u.a. von Wasserminze, Kriechendem Hahnenfuß, Echtem Springkraut und Gegenblättrigem Milzkraut geprägt. In der Mitte des Bestandes wächst viel Sumpfschilf - hier herrscht teilweise Bruchwaldcharakter vor. Im Süden ist der Baumbestand etwas lockerer, es kommen vermehrt Weiden und in der Krautschicht Gelbe Schwertlilie vor, im Sommer mit starkem Brennnesselaspekt. Mesophile Arten der Krautschicht wie Gundermann, Hexenkraut, selten auch Riesen-Schwingel oder Hohe Primel sind vielerorts eingestreut.

Vorkommen an Biotoptypen

1	TF	Typ	HF	F.Anteil
2	BTYP	Biotoptyp		- gesetzl. Grundl.
3	Zusatz	Zusatz zum Biotoptypen		
4	LRT	Lebensraumtyp		
1	1		Ja	90 %
2	WEA	Erlen- und Eschen-Auwald (2018)		§ 30 (2) 4.3
4	91E0*	Bach-Erlen-Eschenwälder und Erlen-Eschen-Quellwälder (einschl. Weichholzauwälder)		
1	2			10 %
2	WEQ	Erlen-Eschen-Quellwald (2018)		(§ 30 (2) 2.6)
4	91E0*	Bach-Erlen-Eschenwälder und Erlen-Eschen-Quellwälder (einschl. Weichholzauwälder)		

Räumliche Lage

Lagebeschreibung	ösllich der Alster gelegen, südlich der Straße Kortenland		
Nachbarnutzung/en	Alster, Wald, Röhricht		
Rechtswert (X)	573016	Hochwert (Y)	5947616
Bezirk	Wandsbek	Naturraum	Alstertal (696.02)
Stadtteil (OT-Nr.)	Bergstedt (524)	Gemarkung	Bergstedt (538)

Erhebungsbogen

B

Projekt	Biotopkartierung Hamburg	Interne Nr.	142856
		DK5 DK5-GK	7246 7248
		DK5 - Name	Sasel-Nord
Handlungsbedarf	Nein	Biotop-Nr. alt	457 157
Bearbeitung	WSU	Kartierung	10.08.2020
Räumliche Abbildung	Fläche	Fläche / Länge [m²/m]	11909,0714
Anzahl Abschnitte	1	Breite (lineare Abb.) [m]	

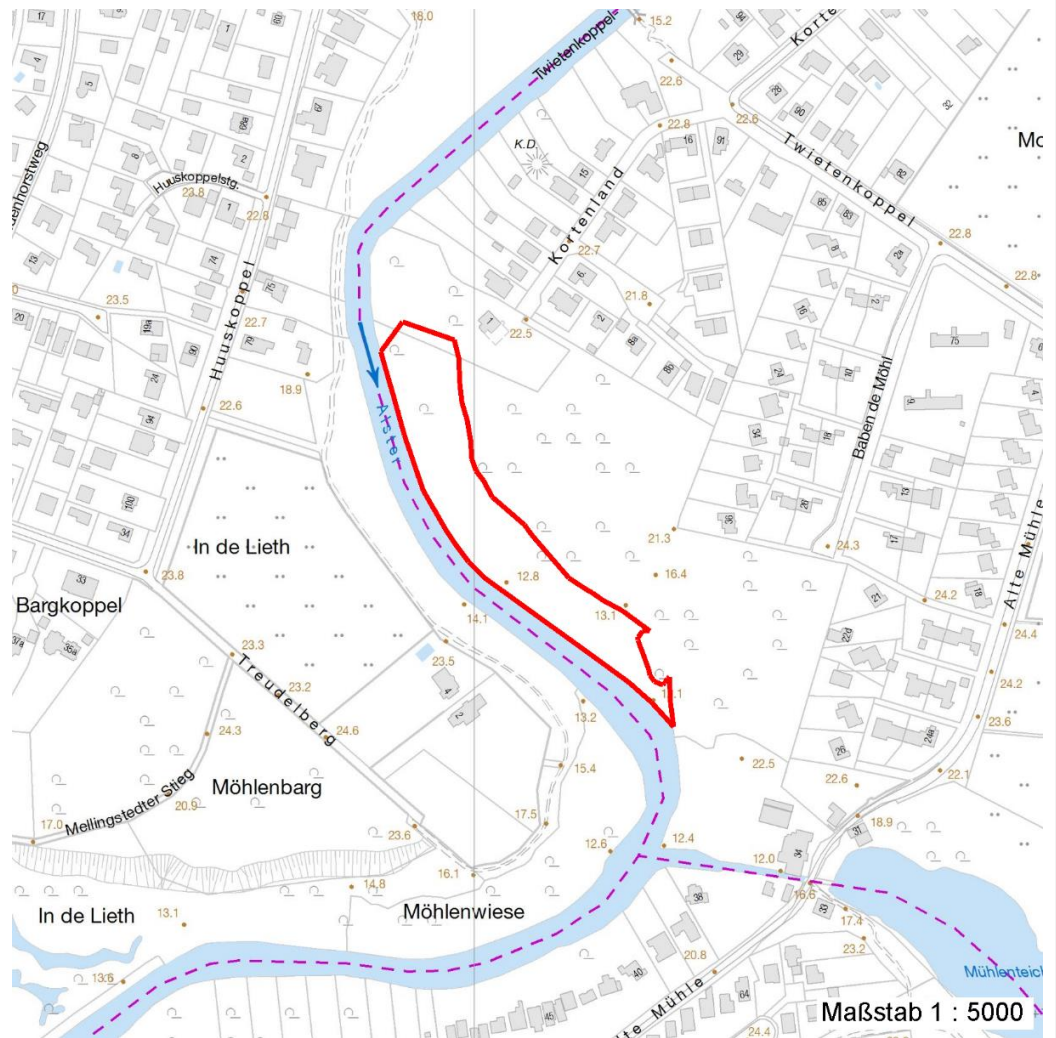
Räumliche Lage

Digitaler Grünplan	<input checked="" type="checkbox"/> Hafengesamtgebiet	<input type="checkbox"/> Ramsargebiet	<input type="checkbox"/> EG-Vogelschutzgeb.
Ausgleichsflächen NSG / ND / LSG	<input type="checkbox"/> Biosphärenreservat	<input type="checkbox"/> Nationalpark	

LSG Duvenstedt, Bergstedt, Lemsahl-Mellingstedt, Volksdorf und Rahlstedt [HH-2009 / Anteil: 100%]

FFH-GEBIET

Wasserschutzgebiet
Karte



Weitere Erhebungsbögen

Interne Nr.	Interne Nr. Zuordnung	DK5	Biotop-Nr.	Kartierung	Zuordnung	DK5 (GK)	Biotop-Nr. (alt)
142856	49330	7246	67	01.10.2003	/	7248	84
142856	49238	7246	68	01.10.2003	>	7248	85
142856	49068	7246	133	04.10.2011	<	7248	157
142856	49264	7246	288	16.09.2003	>	7248	10175
142856	49275	7246	289	16.09.2003	/	7248	10176

Zuordnung: N = nachfolgende Kartierung, K = weitere Kartierungen (zeitlich vorher oder nachher)

Erhebungsbogen

B

Projekt	Biotopkartierung Hamburg		Interne Nr.	142856	
			DK5 DK5-GK	7246	7248
Handlungsbedarf	Nein		DK5 - Name	Sasel-Nord	
Bearbeitung	WSU	Kopie	Nein	Biotop-Nr. alt	457 157
Räumliche Abbildung	Fläche		Kartierung	10.08.2020	
Anzahl Abschnitte	1		Fläche / Länge [m²/m]	11909,0714	
			Breite (lineare Abb.) [m]		

Foto

Interne Nr.	Index	Dateiname	Aufnahmerichtung
79681	0	7246_457_100820_1.JPG	
79682	0	7246_457_100820_2.JPG	

Weitere Angaben

Merkmal Wert

Auswertung

Gefährdung/ Einflüsse	Starker Erholungsdruck angrenzende Gartennutzung/ gärtnerische Gestaltung
Wertgesichtspunkte	Bedeutung für den Biotopverbund Gut entwickelte, biotoptypische Vegetation Quellen mit Quellflur am östl. Hang Rest der ursprünglichen Naturlandschaft
zoologisch bedeutsame Strukturen	Teil eines größeren Biotopkomplexes Nasse Mulden Dichte Gehölzstruktur
Bedeutung für Tiergruppe	Amphibien Vögel
Maßnahmen	Quellbereiche besonders schützen Überflutungsregime gewährleisten Sukzession, keine Eingriffe

Foto

Fotodatei	7246_457_100820_1.JPG	Fotodatei	7246_457_100820_2.JPG
Bildbeschreibung	k.A.	Bildbeschreibung	k.A.
Aufnahmerichtung		Aufnahmerichtung	



Erhebungsbogen

B

Projekt	Biotopkartierung Hamburg	Interne Nr.	142856
		DK5 DK5-GK	7246 7248
		DK5 - Name	Sasel-Nord
Handlungsbedarf	Nein	Biotop-Nr. alt	457 157
Bearbeitung	WSU	Kartierung	10.08.2020
Räumliche Abbildung	Fläche	Fläche / Länge [m²/m]	11909,0714
Anzahl Abschnitte	1	Breite (lineare Abb.) [m]	

Teilflächenbeschreibung

Teilflächentyp		Teilflächen-Nr.	1
Biotoptyp	Erlen- und Eschen-Auwald (2018)	Biotoptyp	WEA
- Zusatz		- gesetzl. Grundl.	§ 30 (2) 4.3
FFH-LRT	Bach-Erlen-Eschenwälder und Erlen-Eschen-Quellwälder (einschl. Weichholzauwälder)	FFH-LRT	91E0*
Beschreibung		Entw.potential LRT	
		Hauptfläche	Ja
		Flächenanteil	90 %
		FFH-Unters.Fläche	Nein
		Saatgutfläche	Nein

Weitere Angaben

Merkmal	Wert
Auswertung	
Maßnahmen	Überflutungsregime gewährleisten, angrenzende Gartennutzung einschränken
Boden	
Feuchte	7 - feucht
Reaktion	7 - neutral
Stickstoffgehalt	7 - stickstoffreich
Standort, Relief	
Relief	Talraum der Alster, eben und Hang
Neigung - Gelände	N3 - mittel geneigt (9-18%)
Ausrichtung	SW - Südwest
Belichtung	5 - halbschattig
Veg. - Zeigerwerte	
Anz. Giftpflanzen	1
Anz. Wechselfeuchtezeiger	6
Anz. Überschwemmungsz.	8

FFH-Bewertungen (BFN)

		Wert	AZ	Z
1 Lebensraumtyp				
3 Arteninventar , Gesamtbewertung, 1..n - Parameter mit Kriterien A/B/C				
4 Habitatstruktur , Gesamtbewertung, 1..n - Parameter mit Kriterien A/B/C				
5 Beeinträchtigungen , Gesamtbewertung, 1..n - Parameter mit Kriterien A/B/C				
Zustandsbewertung: AZ – Vorgabewert, Z – von AZ abweichend festgelegte Zustandsbewertung				
1 91E0 (BFN) Bach-Erlen-Eschenwälder und Erlen-Eschen-Quellwälder (einschl. Weichholzauwälder)			B	
3 Arteninventar				A
4 Habitatstrukturen				B
5 Beeinträchtigungen				B

Erhebungsbogen

B

Projekt	Biotopkartierung Hamburg		Interne Nr.	142856	
			DK5 DK5-GK	7246	7248
Handlungsbedarf	Nein		DK5 - Name	Sasel-Nord	
Bearbeitung	WSU	Kopie	Nein	Biotop-Nr. alt	457 157
Räumliche Abbildung	Fläche		Kartierung	10.08.2020	
Anzahl Abschnitte	1		Fläche / Länge [m²/m]	11909,0714	
			Breite (lineare Abb.) [m]		

Zeigerwerte der Pflanzenartenliste (Auswertung)

Standort	Belichtung	halbschattig	5,3
Boden	Feuchte	feucht	7,2
	Stickstoff (N)	stickstoffreich	6,5
	Reaktion	neutral	6,7
Vegetation	Mahdverträglichkeit	schnittempfindlich bis mäßig schnittverträglich	4,4
Zeigerwerte	Futterwert	geringwertiges Futter	2,7
	Wechselfeuchteanzeiger		6
	Giftpflanzen		1
	Überschw.anzeiger		8

Pflanzenartenliste

Gruppe / Pflanzenart	MS	M	W	Vs	St	PA	Ph	Sz	VS	V	G	cf	§	Rote Liste			
														HH	ND	SH	D
Tracheobionta (Gefäßpflanzen)																	
Acer pseudoplatanus (Berg-Ahorn)	7	z		B1													
Acer pseudoplatanus (Berg-Ahorn)	7	z		K1													
Acer pseudoplatanus (Berg-Ahorn)	7	z		S													
Agrostis gigantea (Riesen-Straußgras)	7	h															
Ajuga reptans (Kriechender Günsel)	7	w															
Alnus glutinosa (Schwarz-Erle)	7	h		B1													
Athyrium filix-femina (Gewöhnlicher Frauenfarn)	7	z															
Carex acutiformis (Sumpf-Segge)	7	z															
Carex remota (Winkel-Segge)	7	z															
Carpinus betulus (Hainbuche)	7	w		B1													
Carpinus betulus (Hainbuche)	7	w		S													
Chrysosplenium oppositifolium (Gegenblättriges Milzkraut)	7	w											2				
Circaea lutetiana (Gewöhnliches Hexenkraut)	7	z															
Corylus avellana (Haselnuss)	7	z															
Crataegus monogyna (Eingrifflicher Weißdorn)	7	w															
Crepis paludosa (Sumpf-Pippau)	7	w											3				
Deschampsia cespitosa (Rasen-Schmiele)	7	z															
Dryopteris dilatata (Breitblättriger Wurmfarne)	7	w															
Dryopteris filix-mas (Gewöhnlicher Wurmfarne)	7	w															
Euonymus europaeus (Gewöhnliches Pfaffenhütchen)	7	w															
Festuca gigantea (Riesen-Schwingel)	7	w															
Filipendula ulmaria (Mädesüß)	7	w															
Fraxinus excelsior (Gewöhnliche Esche)	7	h		K1													
Fraxinus excelsior (Gewöhnliche Esche)	7	h		S													
Fraxinus excelsior (Gewöhnliche Esche)	7	w		B1													
Geum urbanum (Echte Nelkenwurz)	7	w															
Glechoma hederacea (Gundermann)	7	h															
Glyceria fluitans (Flutender Schwaden)	7	w															
Impatiens glandulifera (Drüsiges Springkraut)	7	z															
Impatiens noli-tangere (Echtes Springkraut)	7	z											V				
Impatiens parviflora (Kleinblütiges Springkraut)	7	z															
Juncus effusus (Flatter-Binse)	7	w															
Mentha aquatica (Wasser-Minze)	7	w															
Phalaris arundinacea (Rohr-Glanzgras)	7	w															

Erhebungsbogen

B

Projekt	Biotopkartierung Hamburg	Interne Nr.	142856
		DK5 DK5-GK	7246 7248
Handlungsbedarf	Nein	DK5 - Name	Sasel-Nord
Bearbeitung	WSU	Biotop-Nr. alt	457 157
Räumliche Abbildung	Fläche	Kartierung	10.08.2020
Anzahl Abschnitte	1	Fläche / Länge [m²/m]	11909,0714
		Breite (lineare Abb.) [m]	

Pflanzenartenliste

Gruppe / Pflanzenart	MS	M	W	Vs	St	PA	Ph	Sz	VS	V	G	cf	Rote Liste					
													§	HH	ND	SH	D	
Primula elatior (Hohe Schlüsselblume)	7	w											b	2				
Prunus padus (Echte Traubenkirsche)	7	z		B1														
Prunus padus (Echte Traubenkirsche)	7	z		S														
Prunus serotina (Späte Traubenkirsche)	7	w																
Quercus robur (Stiel-Eiche)	7	w		B1														
Ranunculus repens (Kriechender Hahnenfuß)	7	z																
Rumex sanguineus (Blut-Ampfer)	7	w																
Salix cinerea (Grau-Weide)	7	z																
Salix spec. (Weide)	7	w		S														
Salix triandra (Mandel-Weide)	7	w																
Salix x sepulcralis (Trauer-Weide)	7	w		B1														
Scrophularia nodosa (Knotige Braunwurz)	7	w																
Scutellaria galericulata (Sumpf-Helmkraut)	7	w																
Sorbus aucuparia (Eberesche)	7	w																
Urtica dioica (Große Brennnessel)	7	h																
Anzahl Rote Liste Arten													4					
Anzahl Arten													43					

MS: Mengensystem; M: Mengenangabe, W: Bewertung der Art (FFH-Monitoring), Vs: Vegetationsschicht, St: Status, PA: Autor Phänologie; Ph: Phänologie, Sz: Soziabilität, VS: Vitalitätssystem; V: Vitalität, G: Geschlecht, cf: unsichere Bestimmung, §: Schutz nach BNatSchG, HH: Rote Liste Hamburg, Nds: Rote Liste Niedersachsen, SH: Rote Liste Schleswig-Holstein, D: Rote Liste Deutschland

Teilflächenbeschreibung

Teilflächentyp		Teilflächen-Nr.	2
Biototyp	Erlen-Eschen-Quellwald (2018)	Biototyp	WEQ
- Zusatz		- gesetzl. Grundl.	(§ 30 (2) 2.6), (§ 30 (2) 4.2)
FFH-LRT	Bach-Erlen-Eschenwälder und Erlen-Eschen-Quellwälder (einschl. Weichholzauwälder)	FFH-LRT	91E0*
Beschreibung		Entw.potential LRT	
		Hauptfläche	
		Flächenanteil	10 %
		FFH-Unters.Fläche	Nein
		Saatgutfläche	Nein

Weitere Angaben

Merkmal	Wert
Auswertung	
Maßnahmen	Quellbereiche besonders schützen

Erhebungsbogen

B

Projekt	Biotopkartierung Hamburg	Interne Nr.	142856
		DK5 DK5-GK	7246 7248
		DK5 - Name	Sasel-Nord
Handlungsbedarf	Nein	Biotop-Nr. alt	457 157
Bearbeitung	WSU	Kartierung	10.08.2020
Räumliche Abbildung	Fläche	Fläche / Länge [m²/m]	11909,0714
Anzahl Abschnitte	1	Breite (lineare Abb.) [m]	

FFH-Bewertungen (BFN)

		Wert	AZ	Z
1	Lebensraumtyp			
3	Arteninventar , Gesamtbewertung, 1..n - Parameter mit Kriterien A/B/C			
4	Habitatstruktur , Gesamtbewertung, 1..n - Parameter mit Kriterien A/B/C			
5	Beeinträchtigungen , Gesamtbewertung, 1..n - Parameter mit Kriterien A/B/C			
	Zustandsbewertung: AZ – Vorgabewert, Z – von AZ abweichend festgelegte Zustandsbewertung			
1	91E0 (BFN) Bach-Erlen-Eschenwälder und Erlen-Eschen-Quellwälder (einschl. Weichholzauwälder)		B	
3	Arteninventar			A
4	Habitatstrukturen			B
5	Beeinträchtigungen			B