

Erhebungsbogen

B

Projekt	Biotopkartierung Hamburg	Interne Nr.	142833
		DK5 DK5-GK	7246 7248
		DK5 - Name	Sasel-Nord
Handlungsbedarf	Nein	Biotop-Nr. alt	452 71
Bearbeitung	WSU	Kartierung	06.08.2020
Räumliche Abbildung	Fläche	Fläche / Länge [m²/m]	52334,1811
Anzahl Abschnitte	1	Breite (lineare Abb.) [m]	

Gesetzlicher Schutz kein gesetzl. Schutz **kein gesetzlich geschütztes Biotop** **Schutz nur teilweise** **Nein**

Gesamtbewertung	6	Wertvoll
– Alter	7	Biotop hohen Alters, 100 bis 200 Jahre
– Belastungsgrad	6	Flächenhaft geringe oder örtlich stärkere oder Vorbelastung mit deutlichem Einfluß
– Ökolog. Funktion	7	Sehr hohe Bedeutung in einem Biotopkomplex, für den lokalen Biotopverbund oder als Puffer
– Seltenheit	6	Seltener Biotoptyp, ohne seltene oder bedrohte Pflges., ungesättigtes Artenspektrum, reliktsche RL-Arten

Bestandsbeschreibung

Eichenmischwald am Abhang zum Alstertal. Im Nordwesten steil zur Alster abfallend. Die Baumschicht wird von älteren Stieleichen (im Schnitt etwa 70 - 80 cm BHD) und alten Buchen bestimmt. Hinzu kommen einzelne Roteichen, Hainbuchen, Bergahorn und Eschen. Im Norden und Nordwesten liegt der Wald auf eingezäunten Gartengrundstücken. Die Strauchschicht ist in diesen Bereichen stark aufgelichtet, teilweise gärtnerisch überprägt und der Totholzanteil ist gering. Ansonsten ist die Strauchschicht aus Hasel, Weißdorn und Baum-Jungwuchs mäßig dicht. In der Krautschicht finden sich kaum Säurezeiger, dagegen recht viel Efeu, Gartengoldnessel, Giersch, Knoblauchsrauke und andere unspezifische Arten. Im Osten ist der Bestand naturnäher und ungestörter, auch mit deutlich mehr Totholz. Dort mit viel Ahorn im Unterstand sowie in der Strauch- und Krautschicht, teilweise auch mit reinem Ahorn-Pionierwaldstadium. Im Südosten zur Alster hin sind deutliche Anklänge und Übergänge zu feuchtem Eichen-Hainbuchenwald zu verzeichnen (Nebencode WCF). Der Anteil an Hainbuchen ist hier relativ hoch. In der Krautschicht treten Arten wie Echte Goldnessel, Wald-Zwenke und Wald-Segge auf. Im Übergangsbereich zu einem feuchteren, an die Alster grenzenden Biotop wurde ein kleiner Bestand Dunkles Lungenkraut festgestellt. In künftigen Kartierdurchgängen wäre eine Aufteilung des Waldes in den nordwestlichen, weniger naturnahen und den östlichen, naturnäheren Teil (auch mit höherer Wertigkeit) zu erwägen. Da aber keine wesentlichen Abweichungen von der Vorkartierung festzustellen sind, wird keine Änderung der Bewertung oder Geometrie vorgenommen. Nur der Biotopcode wurde an den neuen Biotopschlüssel angepasst.

Vorkommen an Biototypen

1	TF	Typ	HF	F.Anteil
2	BTYP	Biototyp		- gesetzl. Grundl.
3	Zusatz	Zusatz zum Biototypen		
4	LRT	Lebensraumtyp		
1	1		Ja	95 %
2	WQZ	Sonstige bodensaure Eichen-Mischwälder (2018)		
1	2			5 %
2	WCF	Eichen- und Hainbuchenwald feuchter bis nasser Standorte (2018)		(§ 30 (2) 4.2)
4	kein LRT	kein Lebensraumtyp nach FFH-Richtlinie		

Räumliche Lage

Lagebeschreibung	nördlich der Alster, östlich der Mellingburger Schleuse, südlich Treudelberg		
Nachbarnutzung/en	Wald, Alster, Halbruderale Gras- und Staudenflur, Teich, Villengrundstück		
Rechtswert (X)	572779	Hochwert (Y)	5947419
Bezirk	Wandsbek	Naturraum	Alstertal (696.02)
Stadtteil (OT-Nr.)	Lemsahl-Mellingstedt (521)	Gemarkung	Lemsahl-Mellingstedt (533)

Erhebungsbogen

B

Projekt	Biotopkartierung Hamburg	Interne Nr.	142833
		DK5 DK5-GK	7246 7248
		DK5 - Name	Sasel-Nord
Handlungsbedarf	Nein	Biotop-Nr. alt	452 71
Bearbeitung	WSU	Kartierung	06.08.2020
Räumliche Abbildung	Fläche	Fläche / Länge [m²/m]	52334,1811
Anzahl Abschnitte	1	Breite (lineare Abb.) [m]	

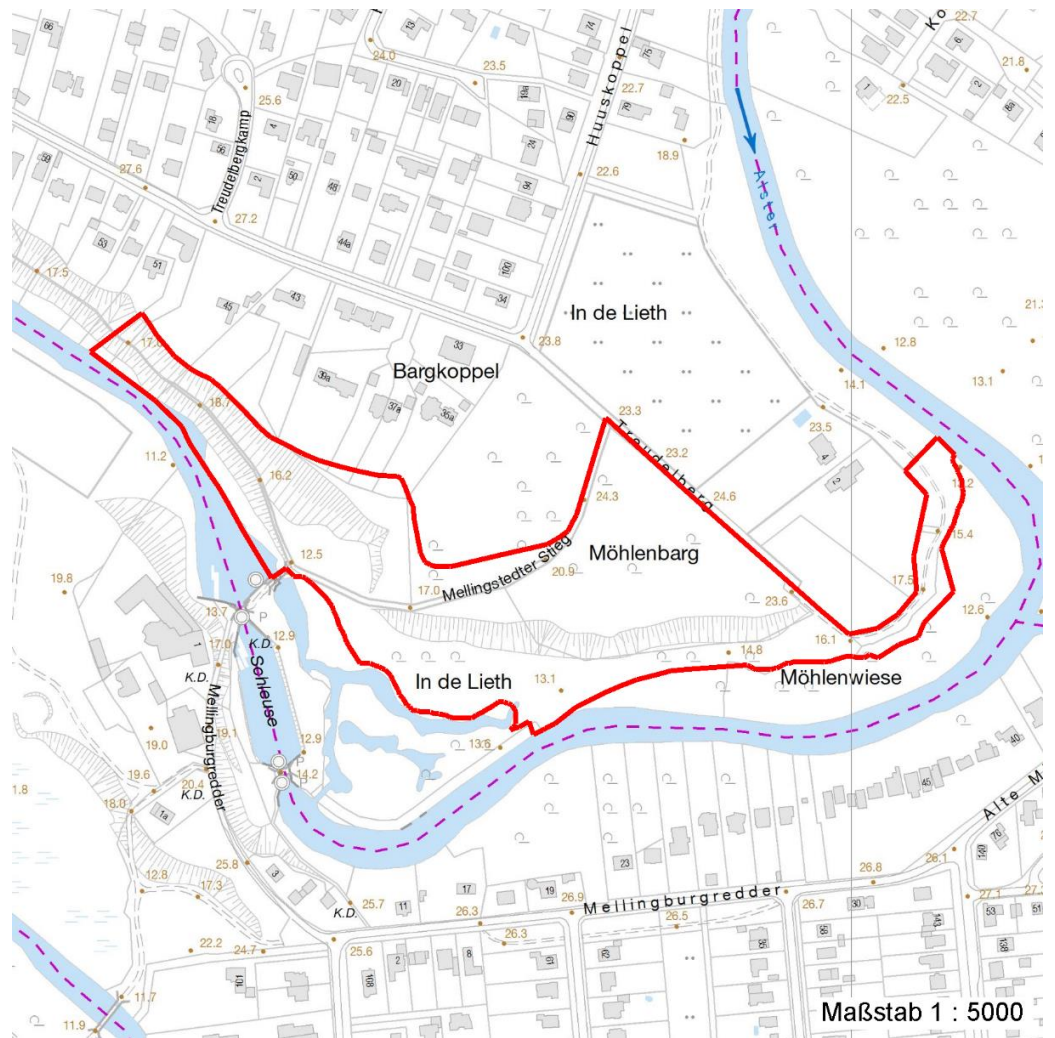
Räumliche Lage

Digitaler Grünplan	<input checked="" type="checkbox"/>	Hafengesamtgebiet	<input type="checkbox"/>	Ramsargebiet	<input type="checkbox"/>	EG-Vogelschutzgeb.	<input type="checkbox"/>
Ausgleichsflächen NSG / ND / LSG		Biosphärenreservat	<input type="checkbox"/>	Nationalpark	<input type="checkbox"/>		

LSG Duvenstedt, Bergstedt, Lemsahl-Mellingstedt, Volksdorf und Rahlstedt [HH-2009 / Anteil: 100%]

FFH-GEBIET

Wasserschutzgebiet
Karte



Weitere Erhebungsbögen

Interne Nr.	Interne Nr. Zuordnung	DK5	Biotop-Nr.	Kartierung	Zuordnung	DK5 (GK)	Biotop-Nr. (alt)
142833	48951	7246	55	23.09.2011	<	7248	71

Zuordnung: N = nachfolgende Kartierung, K = weitere Kartierungen (zeitlich vorher oder nachher)

Foto

Interne Nr.	Index	Dateiname	Aufnahmerichtung
79657	0	7246_452_060820_1.JPG	

Erhebungsbogen

B

Projekt	Biotopkartierung Hamburg		Interne Nr.	142833	
			DK5 DK5-GK	7246	7248
Handlungsbedarf	Nein		DK5 - Name	Sasel-Nord	
Bearbeitung	WSU	Kopie	Nein	Biotop-Nr. alt	452 71
Räumliche Abbildung	Fläche		Kartierung	06.08.2020	
Anzahl Abschnitte	1		Fläche / Länge [m²/m]	52334,1811	
			Breite (lineare Abb.) [m]		

Foto

Interne Nr.	Index	Dateiname	Aufnahmerichtung
79658	0	7246_452_060820_2.JPG	

Weitere Angaben

Merkmal	Wert
Auswertung	
Gefährdung/ Einflüsse	gärtnerische Überprägung, intensive Pflege Betreten, freilaufende Hunde Starker Erholungsdruck
Wertgesichtspunkte	Bedeutung für den Biotopverbund Strukturvielfalt Teil eines größeren Biotopkomplexes Wichtige Pufferfunktion
zoologisch bedeutsame Strukturen	alter Baumbestand Alte Bäume mit Höhlen Totholz Wald
Bedeutung für Tiergruppe	Fledermäuse Holzbewohnende Insekten Waldvögel
Ziele der Entwicklung Maßnahmen	Natürliche Waldgesellschaft: Buchen-Mischwald, Eichen-Hainbuchenwald Anteil an Tot- und Altholzfördern Entnahme nicht heimischer Arten bei Hiebsreife keine gärtnerische Pflege, Sukzession laufen lassen naturnahe Waldbewirtschaftung

Foto

Fotodatei	7246_452_060820_1.JPG	Fotodatei	7246_452_060820_2.JPG
Bildbeschreibung	k.A.	Bildbeschreibung	k.A.
Aufnahmerichtung		Aufnahmerichtung	



Erhebungsbogen

B

Projekt	Biotopkartierung Hamburg	Interne Nr.	142833
		DK5 DK5-GK	7246 7248
		DK5 - Name	Sasel-Nord
Handlungsbedarf	Nein	Biotop-Nr. alt	452 71
Bearbeitung	WSU	Kartierung	06.08.2020
Räumliche Abbildung	Fläche	Fläche / Länge [m²/m]	52334,1811
Anzahl Abschnitte	1	Breite (lineare Abb.) [m]	

Teilflächenbeschreibung

Teilflächentyp		Teilflächen-Nr.	1
Biotoptyp	Sonstige bodensaure Eichen-Mischwälder (2018)	Biotoptyp	WQZ
- Zusatz		- gesetzl. Grundl.	
FFH-LRT		FFH-LRT	
Beschreibung	Standort: gewachsener Boden, Alstertal	Entw.potential LRT	
		Hauptfläche	Ja
		Flächenanteil	95 %
		FFH-Unters.Fläche	Nein
		Saatgutfläche	Nein

Weitere Angaben

Merkmal	Wert
Boden	
Feuchte	5 - frisch und mäßig frisch
Reaktion	7 - neutral
Stickstoffgehalt	7 - stickstoffreich
Standort, Relief	
Relief	mittlerer Hangbereich, Hangfuß
Neigung - Gelände	N2 - schwach geneigt (3,5-9 %)
Ausrichtung	SW - Südwest
Belichtung	5 - halbschattig
Zusätze - Btyp	3 - starkes Baumholz, Brusthöhendurchmesser 50 - 80 cm
Veg. - Zeigerwerte	
Anz. Giftpflanzen	1
Anz. Wechselfeuchtezeiger	1
Anz. Überschwemmungsz.	1

Zeigerwerte der Pflanzenartenliste (Auswertung)

Standort	Belichtung	halbschattig	5,3
Boden	Feuchte	frisch und mäßig frisch	5,4
	Stickstoff (N)	stickstoffreich	7,1
	Reaktion	neutral	6,7
Vegetation	Mahdverträglichkeit	schnittempfindlich (nur Herbstschnitt vertragend)	3,5
Zeigerwerte	Futterwert	fast wertloses Futter	1,4
	Wechselfeuchteanzeiger		1
	Giftpflanzen		1
	Überschw.anzeiger		1

Pflanzenartenliste

Gruppe / Pflanzenart	MS	M	W	Vs	St	PA	Ph	Sz	VS	V	G	cf	§	Rote Liste			
														HH	ND	SH	D
Tracheobionta (Gefäßpflanzen)																	
Acer pseudoplatanus (Berg-Ahorn)	7	h		K1													
Acer pseudoplatanus (Berg-Ahorn)	7	h		S													

Erhebungsbogen

B

Projekt	Biotopkartierung Hamburg	Interne Nr.	142833
Handlungsbedarf	Nein	DK5 DK5-GK	7246 7248
Bearbeitung	WSU	DK5 - Name	Sasel-Nord
Räumliche Abbildung	Fläche	Biotop-Nr. alt	452 71
Anzahl Abschnitte	1	Kartierung	06.08.2020
		Fläche / Länge [m²/m]	52334,1811
		Breite (lineare Abb.) [m]	

Pflanzenartenliste

Gruppe / Pflanzenart	MS	M	W	Vs	St	PA	Ph	Sz	VS	V	G	cf	§	Rote Liste			
														HH	ND	SH	D
Acer pseudoplatanus (Berg-Ahorn)	7	z		B2													
Aegopodium podagraria (Giersch)	7	z															
Alliaria petiolata (Knoblauchsrauke)	7	z															
Betula pendula (Hänge-Birke)	7	w		B1													
Brachypodium sylvaticum (Wald-Zwenke)	7	w														3	
Carex remota (Winkel-Segge)	7	w															
Carex sylvatica (Wald-Segge)	7	w														3	
Carpinus betulus (Hainbuche)	7	z		B1													
Carpinus betulus (Hainbuche)	7	z		B2													
Carpinus betulus (Hainbuche)	7	z		S													
Chelidonium majus (Schöllkraut)	7	h															
Corylus avellana (Haselnuss)	7	z															
Dryopteris filix-mas (Gewöhnlicher Wurmfarne)	7	w															
Fagus sylvatica (Rotbuche)	7	z		B1													
Fagus sylvatica (Rotbuche)	7	z		B2													
Fagus sylvatica (Rotbuche)	7	z		S													
Fraxinus excelsior (Gewöhnliche Esche)	7	w		B1													
Fraxinus excelsior (Gewöhnliche Esche)	7	z		S													
Galeobdolon argentatum (Garten Goldnessel)	7	z															
Galeobdolon luteum (Echte Goldnessel)	7	w														V	
Geum urbanum (Echte Nelkenwurz)	7	z															
Glechoma hederacea (Gundermann)	7	z															
Hedera helix (Efeu)	7	h															
Impatiens parviflora (Kleinblütiges Springkraut)	7	z															
Luzula pilosa (Behaarte Hainsimse)	7	w														3	
Milium effusum (Wald-Flattergras)	7	w															
Picea abies (Gemeine Fichte)	7	w		B1													
Prunus padus (Echte Traubenkirsche)	7	z															
Prunus serotina (Späte Traubenkirsche)	7	w															
Pteridium aquilinum (Adlerfarn)	7	w															
Pulmonaria obscura (Dunkles Lungenkraut)	7	w														0	
Quercus robur (Stiel-Eiche)	7	h		B1													
Quercus rubra (Rot-Eiche)	7	w		B1													
Rubus fruticosus agg. (Artengruppe Echte Brombeere)	7	h															
Rubus idaeus (Himbeere)	7	z															
Sambucus nigra (Schwarzer Holunder)	7	z															
Symphoricarpos albus (Schneebeere)	7	z															
Taxus baccata (Gemeine Eibe)	7	z												b		3	V
Urtica dioica (Große Brennnessel)	7	z															
														Anzahl Rote Liste Arten	4	1	1
														Anzahl Arten	34		

MS: Mengensystem; M: Mengenangabe, W: Bewertung der Art (FFH-Monitoring), Vs: Vegetationsschicht, St: Status, PA: Autor Phänologie; Ph: Phänologie, Sz: Soziabilität, VS: Vitalitätssystem; V: Vitalität, G: Geschlecht, cf: unsichere Bestimmung, §: Schutz nach BNatSchG, HH: Rote Liste Hamburg, Nds: Rote Liste Niedersachsen, SH: Rote Liste Schleswig-Holstein, D: Rote Liste Deutschland

Erhebungsbogen

B

Projekt	Biotopkartierung Hamburg	Interne Nr.	142833
		DK5 DK5-GK	7246 7248
		DK5 - Name	Sasel-Nord
Handlungsbedarf	Nein	Biotop-Nr. alt	452 71
Bearbeitung	WSU	Kartierung	06.08.2020
Räumliche Abbildung	Fläche	Fläche / Länge [m²/m]	52334,1811
Anzahl Abschnitte	1	Breite (lineare Abb.) [m]	

Teilflächenbeschreibung

Teilflächentyp		Teilflächen-Nr.	2
Biotoptyp	Eichen- und Hainbuchenwald feuchter bis nasser Standorte (2018)	Biotoptyp	WCF
- Zusatz		- gesetzl. Grundl.	(§ 30 (2) 4.2)
FFH-LRT	kein Lebensraumtyp nach FFH-Richtlinie	FFH-LRT	kein LRT
Beschreibung	LRT 9160 in Anklängen, Bereiche sollten evtl. künftig uskartierte werden	Entw.potential LRT	
		Hauptfläche	
		Flächenanteil	5 %
		FFH-Unters.Fläche	Nein
		Saatgutfläche	Nein