

Erhebungsbogen

B

Projekt	Biotopkartierung Hamburg	Interne Nr.	142830
		DK5 DK5-GK	7246 7248
		DK5 - Name	Sasel-Nord
Handlungsbedarf	Nein	Biotop-Nr. alt	449 137
Bearbeitung	WSU	Kartierung	06.08.2020
Räumliche Abbildung	Fläche	Fläche / Länge [m²/m]	6507,1841
Anzahl Abschnitte	1	Breite (lineare Abb.) [m]	

Gesetzlicher Schutz **kein gesetzl. Schutz** **kein gesetzlich geschütztes Biotop** **Schutz nur teilweise** **Nein**

Gesamtbewertung	6	Wertvoll
– Alter	7	Biotop hohen Alters, 100 bis 200 Jahre
– Belastungsgrad	6	Flächenhaft geringe oder örtlich stärkere oder Vorbelastung mit deutlichem Einfluß
– Ökolog. Funktion	7	Sehr hohe Bedeutung in einem Biotopkomplex, für den lokalen Biotopverbund oder als Puffer
– Seltenheit	6	Seltener Biotoptyp, ohne seltene oder bedrohte Pflges., ungesättigtes Artenspektrum, reliktsiche RL-Arten

Bestandsbeschreibung

Überwiegend auf Privatgrundstücken, die zur Straße Treudelberg gehören, gelegener Buchenwald an einem steilen Hang des Alstertals. Durch den Wald führt inmitten der Grundstücke ein beiderseits eingezäunter, schmaler Weg, von dem aus der Bestand kartiert wurde. Zäune verlaufen meist auch an den Grundstücksgrenzen hangabwärts bis zur Alster. Die meist dichte Baumschicht besteht aus Rotbuchen und vereinzelt Stieleichen mit Stammdurchmessern von etwa 60 bis 80 cm einige bis 100 cm. Am Hangfuß direkt an der Alster sind einzelne Schwarzerlen vertreten. Die Strauchschicht ist meist stark aufgelichtet und gärtnerisch überprägt. Vereinzelt treten Herden von jungen Bäumen, vor allem Bergahorn und Buchen auf, dieser Jungwuchs wird aber wohl regelmäßig entfernt. Die Krautschicht ist von Efeu, Störzeigern und Gartenpflanzen geprägt, vereinzelt wächst am Hangfuß etwas Winterschachtelhalm. Krautschicht insgesamt eher mesophil. Eine im Bestand liegende Sickerquelle (Biotop-Nr 117) konnte nicht in Augenschein genommen werden, wahrscheinlich sind an dem Hang noch mehr quellige Bereiche vorhanden. Ein im östlichen Teil am Fuß gelegener Teich wurde zugeschüttet. Wegen fehlender Zeigerarten bodensaurer Standorte, ist der in der Vorkartierung vergebene Biotoptyp und die Zuordnung zum LRT 9110 eher fraglich, wird aber belassen.

Vorkommen an Biototypen

1	TF	Typ	HF	F.Anteil
2	BTYP	Biototyp		- gesetzl. Grundl.
3	Zusatz	Zusatz zum Biototypen		
4	LRT	Lebensraumtyp		
1	1		Ja	100 %
2	WMS	Buchenwald basenarmer Standorte (2018)		
4	9110	Hainsimsen-Buchenwald (Luzulo-Fagetum)		

Räumliche Lage

Lagebeschreibung	südlich der Straße Treudelberg
Nachbarnutzung/en	Wohnbebauung, Gärten, Alster, Wald, Erholung
Rechtswert (X)	572434
Bezirk	Wandsbek
Stadtteil (OT-Nr.)	Lemsahl-Mellingstedt (521)
Digitaler Grünplan	<input checked="" type="checkbox"/> Hafengesamtgebiet <input type="checkbox"/> Ramsargebiet <input type="checkbox"/> EG-Vogelschutzgeb. <input type="checkbox"/>
Ausgleichsflächen	<input type="checkbox"/> Biosphärenreservat <input type="checkbox"/> Nationalpark <input type="checkbox"/>
NSG / ND / LSG	LSG Duvenstedt, Bergstedt, Lemsahl-Mellingstedt, Volksdorf und Rahlstedt [HH-2009 / Anteil: 100%]
FFH-GEBIET	
Wasserschutzgebiet	

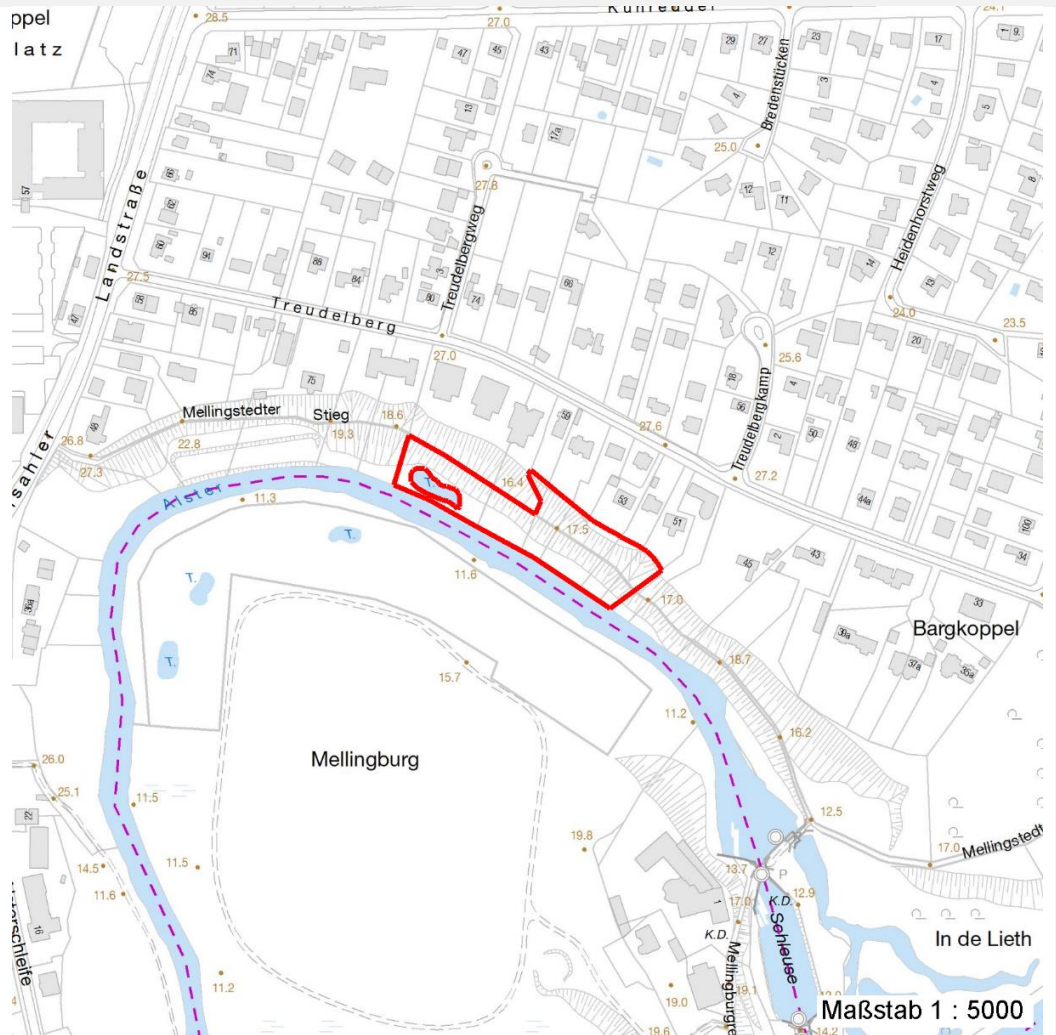
Erhebungsbogen

B

Projekt	Biotopkartierung Hamburg	Interne Nr.	142830
		DK5 DK5-GK	7246 7248
		DK5 - Name	Sasel-Nord
Handlungsbedarf	Nein	Biotop-Nr. alt	449 137
Bearbeitung	WSU	Kartierung	06.08.2020
Räumliche Abbildung	Fläche	Fläche / Länge [m²/m]	6507,1841
Anzahl Abschnitte	1	Breite (lineare Abb.) [m]	

Räumliche Lage

Karte



Weitere Erhebungsbögen

Interne Nr.	Interne Nr. Zuordnung	DK5	Biotop-Nr.	Kartierung	Zuordnung	DK5 (GK)	Biotop-Nr. (alt)
142830	48918	7246	9	15.09.1995	>	7248	8
142830	49094	7246	54	23.09.2003	<	7248	70
142830	49219	7246	115	23.09.2011	>	7248	137

Zuordnung: N = nachfolgende Kartierung, K = weitere Kartierungen (zeitlich vorher oder nachher)

Foto

Interne Nr.	Index	Dateiname	Aufnahmerichtung
79655	0	7246_449_060820_1.JPG	

Weitere Angaben

Merkmal **Wert**

Auswertung

27.09.2022

Erhebungsbogen

B

Projekt	Biotopkartierung Hamburg	Interne Nr.	142830
		DK5 DK5-GK	7246 7248
Handlungsbedarf	Nein	DK5 - Name	Sasel-Nord
Bearbeitung	WSU	Biotop-Nr. alt	449 137
Räumliche Abbildung	Fläche	Kartierung	06.08.2020
Anzahl Abschnitte	1	Fläche / Länge [m²/m]	6507,1841
		Breite (lineare Abb.) [m]	

Weitere Angaben

Merkmal	Wert
Gefährdung/ Einflüsse	Randeffekte Entfernung der Strauchschicht /2. Baumschicht Fragmentierung
Wertgesichtspunkte	starke gärtnerische Beeinflussung/Beeinträchtigung Bedeutung für den Biotopverbund Rest der ursprünglichen Naturlandschaft Strukturvielfalt Teil eines größeren Biotopkomplexes
Bedeutung für Tiergruppe	alter Baumbestand Vögel
Maßnahmen	Sukzession zulassen kein Ausbringen von Gartenpflanzen naturnahe Waldbewirtschaftung

Foto

Fotodatei 7246_449_060820_1.JPG
Bildbeschreibung k.A.
Aufnahmerichtung

Fotodatei
Bildbeschreibung
Aufnahmerichtung



Teilflächenbeschreibung

Teilflächentyp		Teilflächen-Nr.	1
Biotoptyp	Buchenwald basenarmer Standorte (2018)	Biotoptyp	WMS
- Zusatz		- gesetzl. Grundl.	
FFH-LRT	Ha insimsen-Buchenwald (Luzulo-Fagetum)	FFH-LRT	9110
Beschreibung		Entw.potential LRT	
		Hauptfläche	Ja
		Flächenanteil	100 %
		FFH-Unters.Fläche	Nein
		Saatgutfläche	Nein

Erhebungsbogen

B

Projekt	Biotopkartierung Hamburg	Interne Nr.	142830
		DK5 DK5-GK	7246 7248
Handlungsbedarf	Nein	DK5 - Name	Sasel-Nord
Bearbeitung	WSU	Biotop-Nr. alt	449 137
Räumliche Abbildung	Fläche	Kartierung	06.08.2020
Anzahl Abschnitte	1	Fläche / Länge [m²/m]	6507,1841
		Breite (lineare Abb.) [m]	

Weitere Angaben

Merkmal	Wert
Auswertung	
Maßnahmen	1.1 - Sukzession ungestört ablaufen lassen (Zäune entfernen, keine gärtnerische Gestaltung)
Boden	
Feuchte	5 - frisch und mäßig frisch
Reaktion	7 - neutral
Stickstoffgehalt	7 - stickstoffreich
Standort, Relief	
Relief	Hang
Neigung - Gelände	N4 - stark geneigt (18-27%)
Ausrichtung	SW - Südwest
Belichtung	4 - schattig bis halbschattig
Zusätze - Btyp	4 - sehr starkes Baumholz, Brusthöhendurchmesser über 80cm
Veg. - Zeigerwerte	
Anz. Wechselfeuchtezeiger	1
Anz. Überschwemmungsz.	2

FFH-Bewertungen (BFN)

		Wert	AZ	Z
1	Lebensraumtyp			
3	Arteninventar , Gesamtbewertung, 1..n - Parameter mit Kriterien A/B/C			
4	Habitatstruktur , Gesamtbewertung, 1..n - Parameter mit Kriterien A/B/C			
5	Beeinträchtigungen , Gesamtbewertung, 1..n - Parameter mit Kriterien A/B/C			
	Zustandsbewertung: AZ – Vorgabewert, Z – von AZ abweichend festgelegte Zustandsbewertung			
1	9110 (BFN) Hainsimsen-Buchenwald (Luzulo-Fagetum)		C	
3	Arteninventar			C
4	Habitatstrukturen			C
5	Beeinträchtigungen			C

Zeigerwerte der Pflanzenartenliste (Auswertung)

Standort	Belichtung	halbschattig	4,7
Boden	Feuchte	frisch und mäßig frisch	5,4
	Stickstoff (N)	stickstoffreich	6,6
	Reaktion	neutral	6,7
Vegetation	Mahdverträglichkeit	schnittempfindlich (nur Herbstschnitt vertragend)	3,2
Zeigerwerte	Futterwert	sehr geringwertiges Futter	1,8
	Wechselfeuchteanzeiger		1
	Giftpflanzen		0
	Überschw.anzeiger		2

Pflanzenartenliste

Gruppe / Pflanzenart	MS	M	W	Vs	St	PA	Ph	Sz	VS	V	G	cf	§	Rote Liste			
														HH	ND	SH	D
Tracheobionta (Gefäßpflanzen)																	
Acer platanoides (Spitz-Ahorn)	7	z		K1													
Acer platanoides (Spitz-Ahorn)	7	z		S													
Acer pseudoplatanus (Berg-Ahorn)	7	h		K1													

Erhebungsbogen

B

Projekt	Biotopkartierung Hamburg		Interne Nr.	142830	
			DK5 DK5-GK	7246	7248
Handlungsbedarf	Nein		DK5 - Name	Sasel-Nord	
Bearbeitung	WSU	Kopie	Nein	Biotop-Nr. alt	449 137
Räumliche Abbildung	Fläche			Kartierung	06.08.2020
Anzahl Abschnitte	1			Fläche / Länge [m²/m]	6507,1841
				Breite (lineare Abb.) [m]	

Pflanzenartenliste

Gruppe / Pflanzenart	MS	M	W	Vs	St	PA	Ph	Sz	VS	V	G	cf	§	Rote Liste			
														HH	ND	SH	D
Acer pseudoplatanus (Berg-Ahorn)	7	h		S													
Aegopodium podagraria (Giersch)	7	z															
Alnus glutinosa (Schwarz-Erle)	7	w		B1													
Carpinus betulus (Hainbuche)	7	w		S													
Carpinus betulus (Hainbuche)	7	z		B1													
Convallaria majalis (Maiglöckchen)	7	w															
Corylus avellana (Haselnuss)	7	z															
Equisetum hyemale (Winter-Schachtelhalm)	7	w												3		3	
Fagus sylvatica (Rotbuche)	7	h		B1													
Fagus sylvatica (Rotbuche)	7	z		S													
Galeobdolon luteum (Echte Goldnessel)	7	z													V		
Geranium robertianum (Stinkender Storchschnabel)	7	z															
Hedera helix (Efeu)	7	h															
Ilex aquifolium (Stechpalme)	7	w												b			
Impatiens parviflora (Kleinblütiges Springkraut)	7	h															
Milium effusum (Wald-Flattergras)	7	w															
Philadelphus coronarius (Europäischer Pfeifenstrauch)	7	w															
Prunus padus (Echte Traubenkirsche)	7	z															
Prunus serotina (Späte Traubenkirsche)	7	w															
Quercus robur (Stiel-Eiche)	7	z		B1													
Ribes rubrum (Rote Johannisbeere)	7	w															
Rubus fruticosus agg. (Artengruppe Echte Brombeere)	7	h															
Sambucus nigra (Schwarzer Holunder)	7	z															
Sorbus aucuparia (Eberesche)	7	w															
Symphoricarpos albus (Schneebeere)	7	w															
Taxus baccata (Gemeine Eibe)	7	z												b		3	V
Urtica dioica (Große Brennnessel)	7	z															
Anzahl Rote Liste Arten															2	2	1
Anzahl Arten															26		

MS: Mengensystem; M: Mengenangabe, W: Bewertung der Art (FFH-Monitoring), Vs: Vegetationsschicht, St: Status, PA: Autor Phänologie; Ph: Phänologie, Sz: Soziabilität, VS: Vitalitätssystem; V: Vitalität, G: Geschlecht, cf: unsichere Bestimmung, §: Schutz nach BNatSchG, HH: Rote Liste Hamburg, Nds: Rote Liste Niedersachsen, SH: Rote Liste Schleswig-Holstein, D: Rote Liste Deutschland